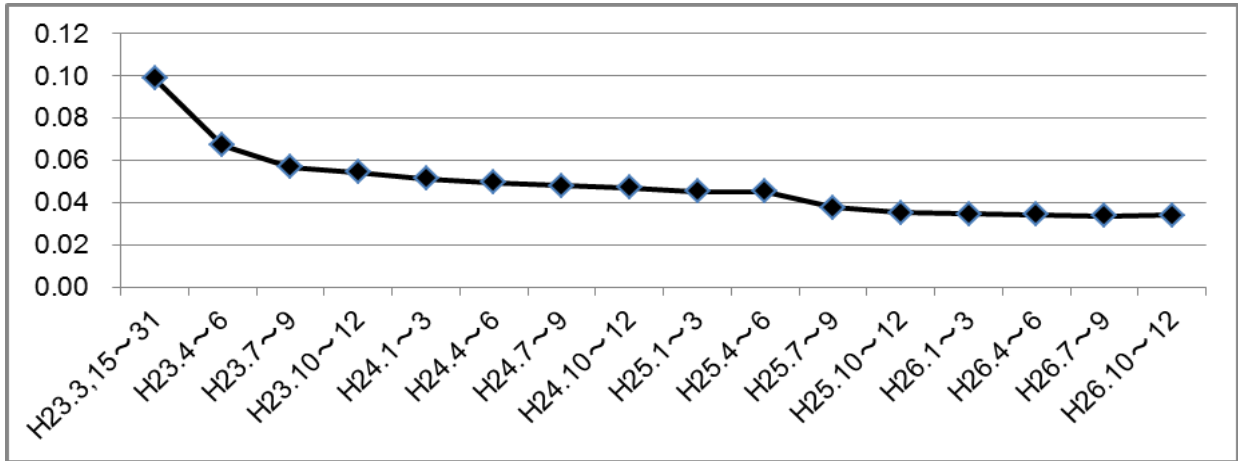


# 放射能測定結果の経年推移について

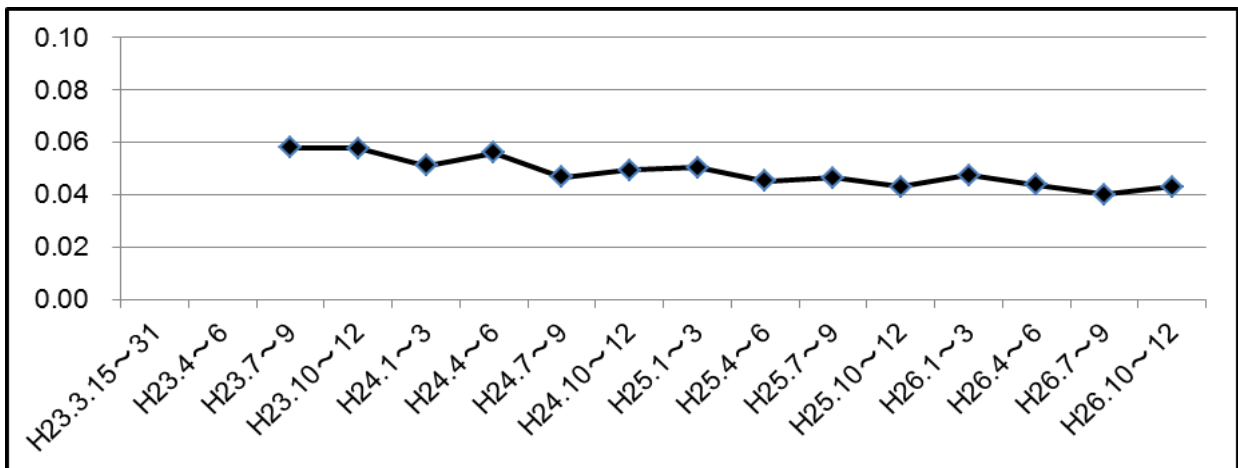
## 1 新宿モニタリングポストの測定結果

単位： $\mu\text{Gy/h}$



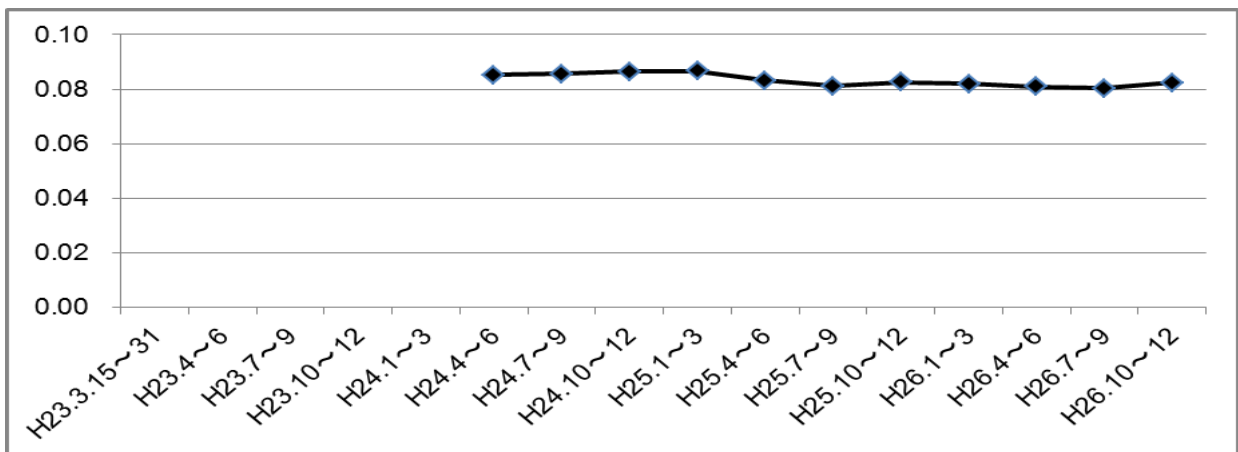
## 2 光華小学校の測定結果

単位： $\mu\text{Sv/h}$



## 3 市役所西側広場における毎日測定

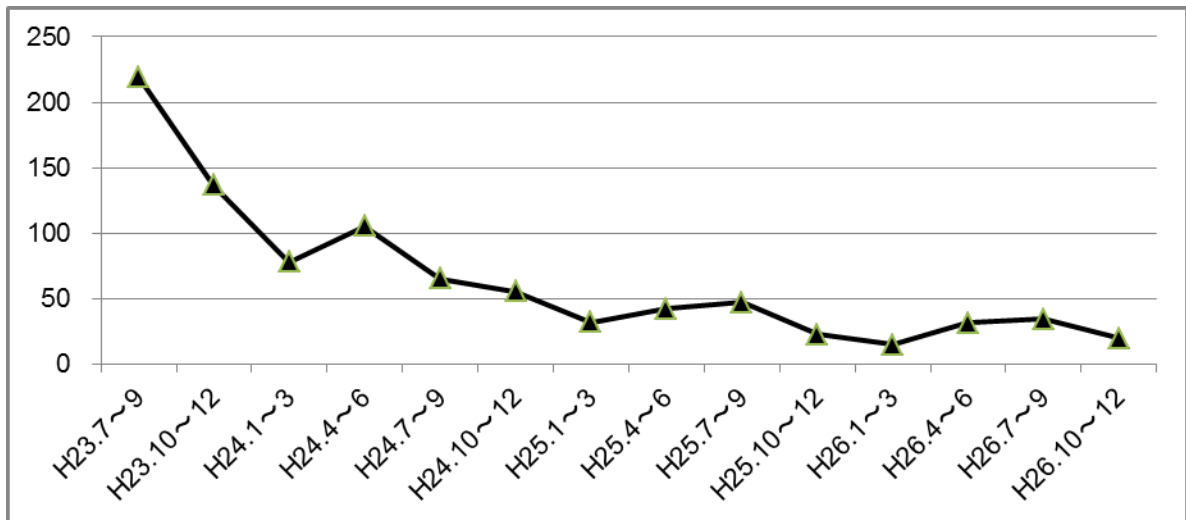
単位： $\mu\text{Sv/h}$



4 昭島市清掃センター（焼却灰・飛灰）

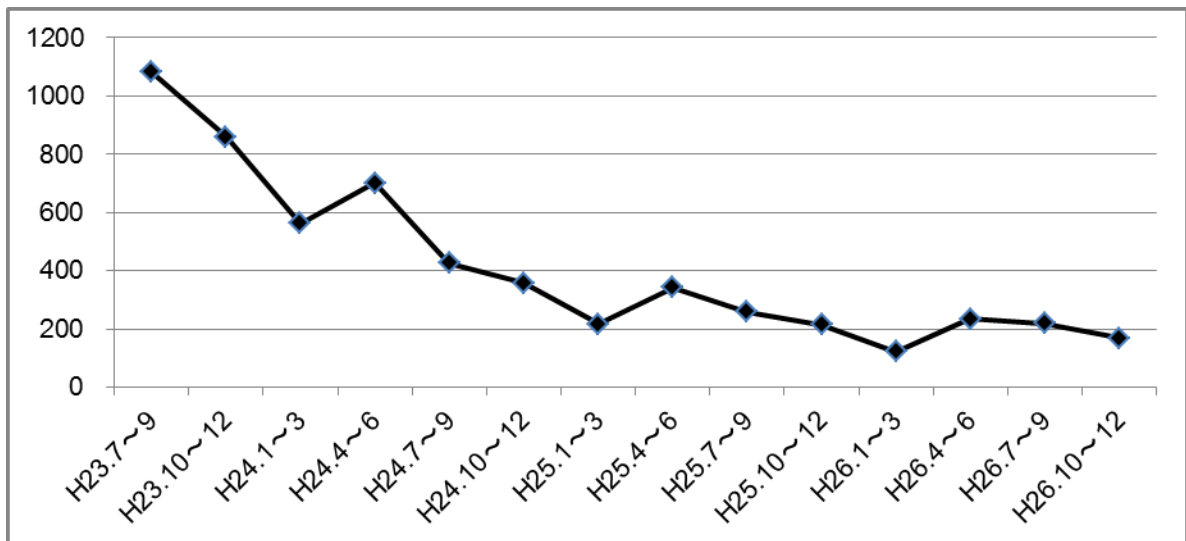
(1) 焼却灰

単位：Bq/kg



(2) 飛灰

単位：Bq/kg



5 東京都 多摩川上流水再生センター（汚泥焼却灰）

単位：Bq/kg

