

# 女子中間ケアセンター(仮称) 建設工事

## 工事説明会

(発注者)

法務省大臣官房施設課

(工事受注者)

建築工事

大成建設(株)

電気設備工事

浅海電気(株)

機械設備工事

川崎設備工業(株)

(日時・会場)

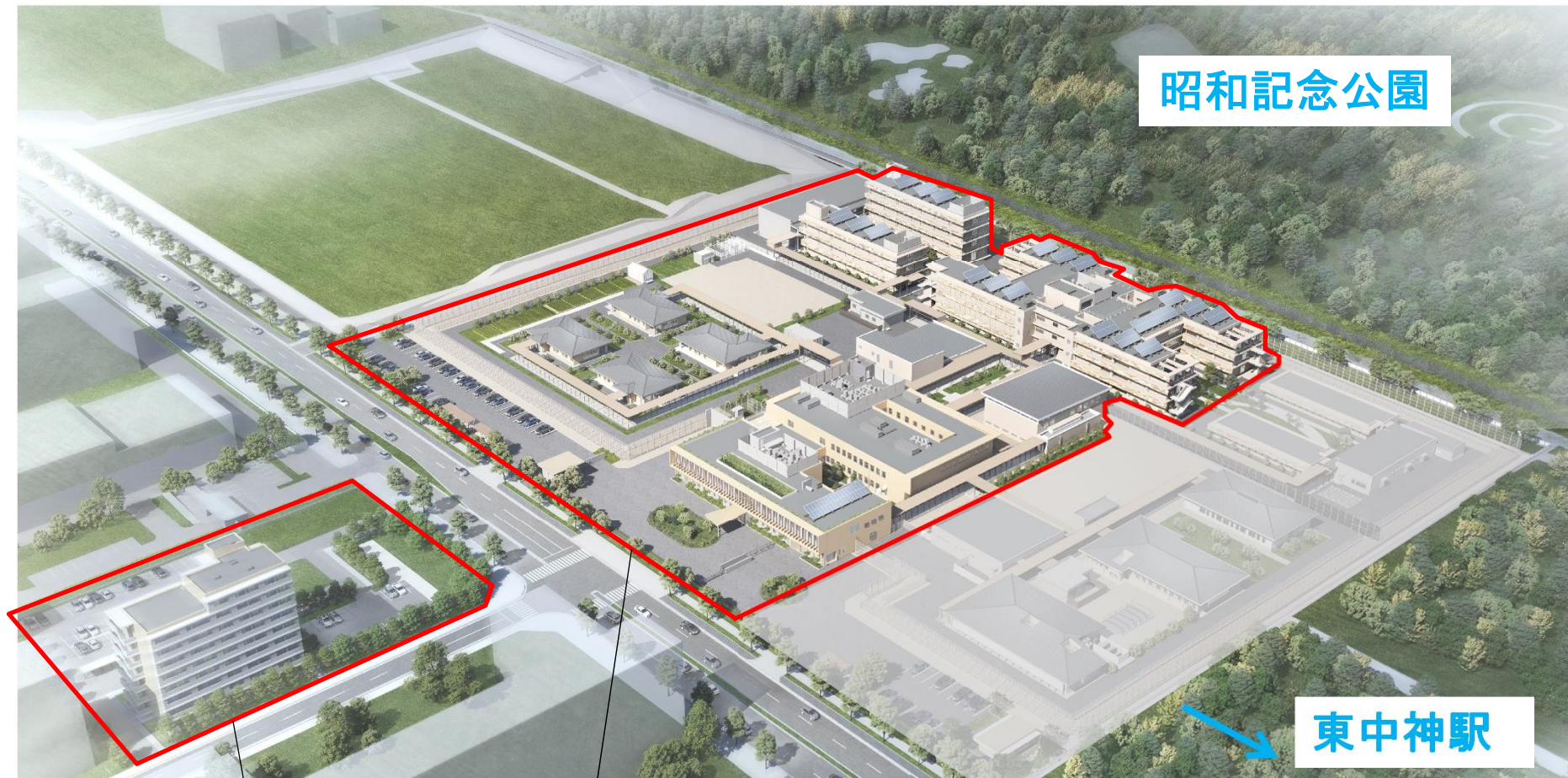
令和5年7月23日(日) 法務省矯正研修所体育館

# 本日の説明内容

- 1 女子中間ケアセンター（仮称）新営第1期工事の概要
- 2 工事工程
- 3 工事車両の通行について
- 4 安全対策、現場管理、環境配慮等
- 5 問合せ先

# 1 女子中間ケアセンター(仮称) 新営第1期工事 の概要

## 1) イメージ図

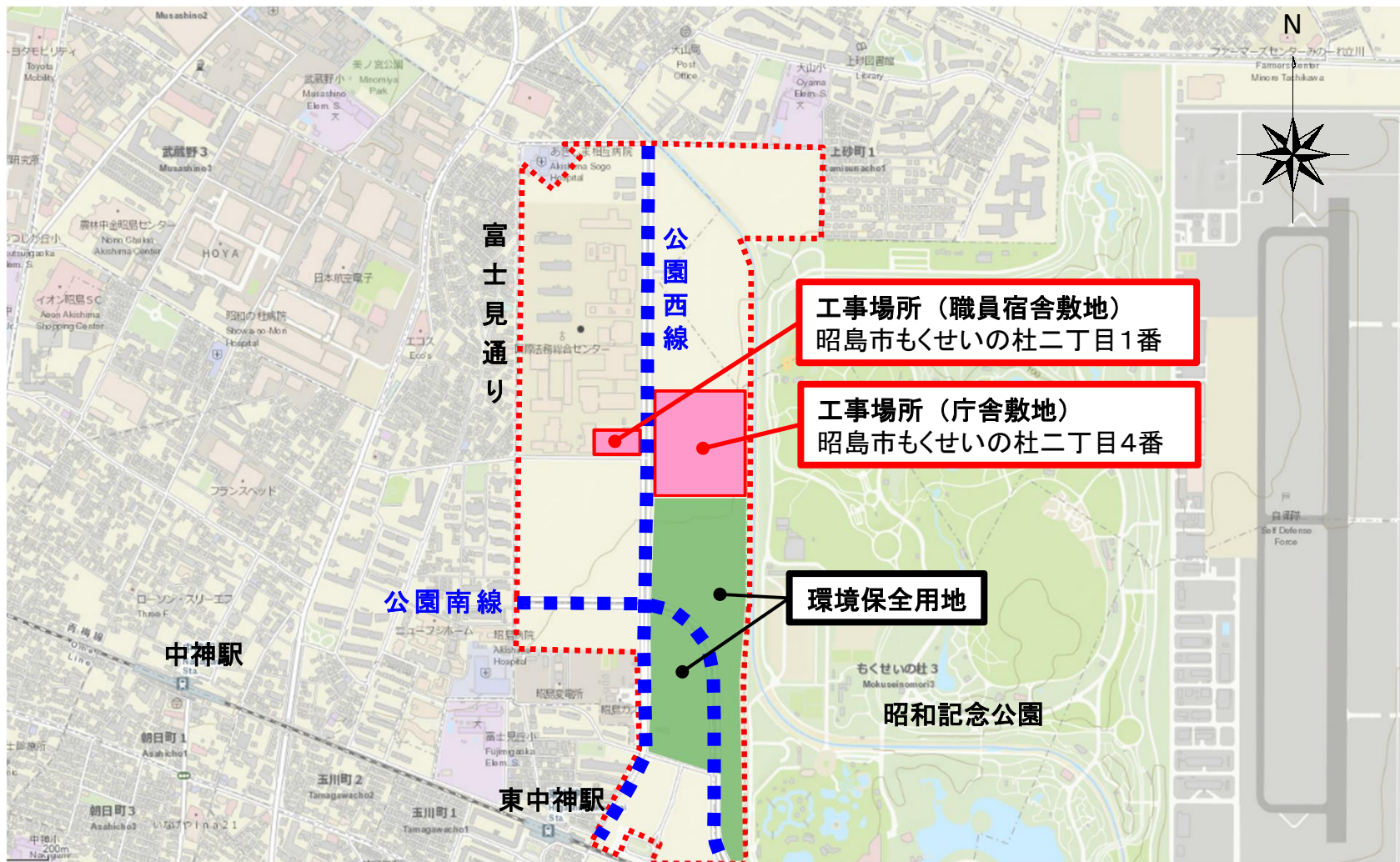


職員宿舎

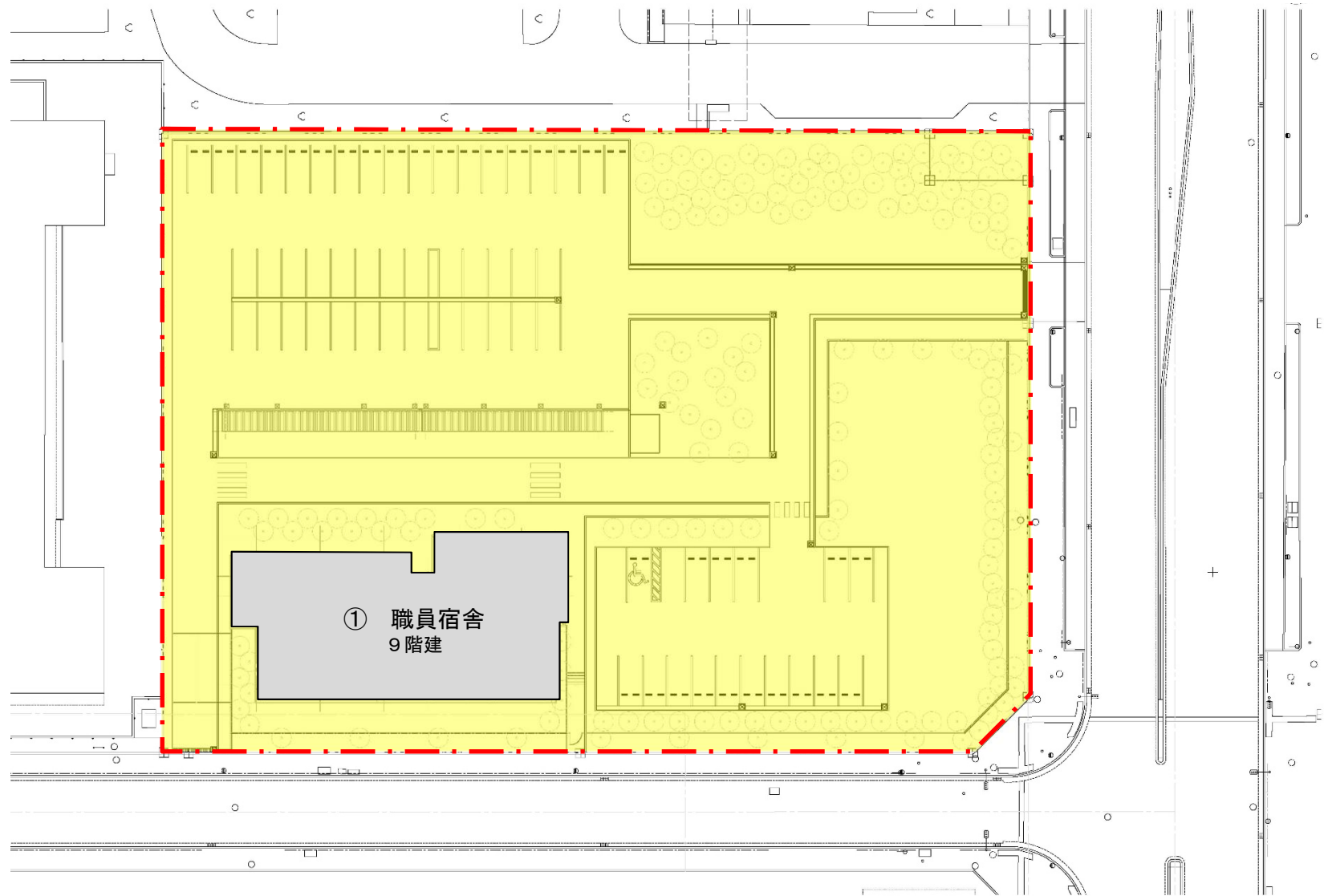
※この図はイメージであり、今後の調整によって変更されることがあります。

女子中間ケアセンター(仮称)

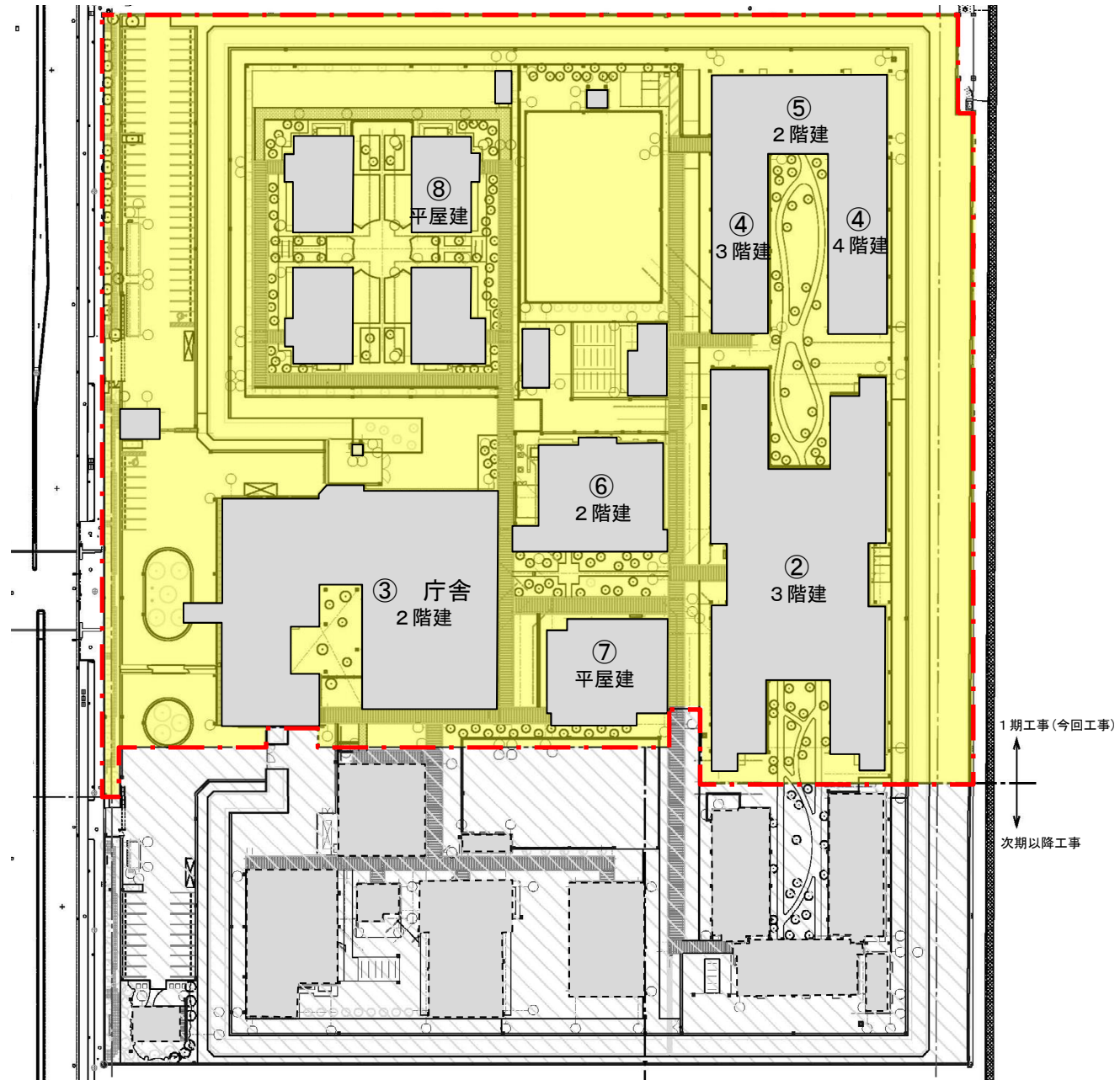
## 2) 案内図



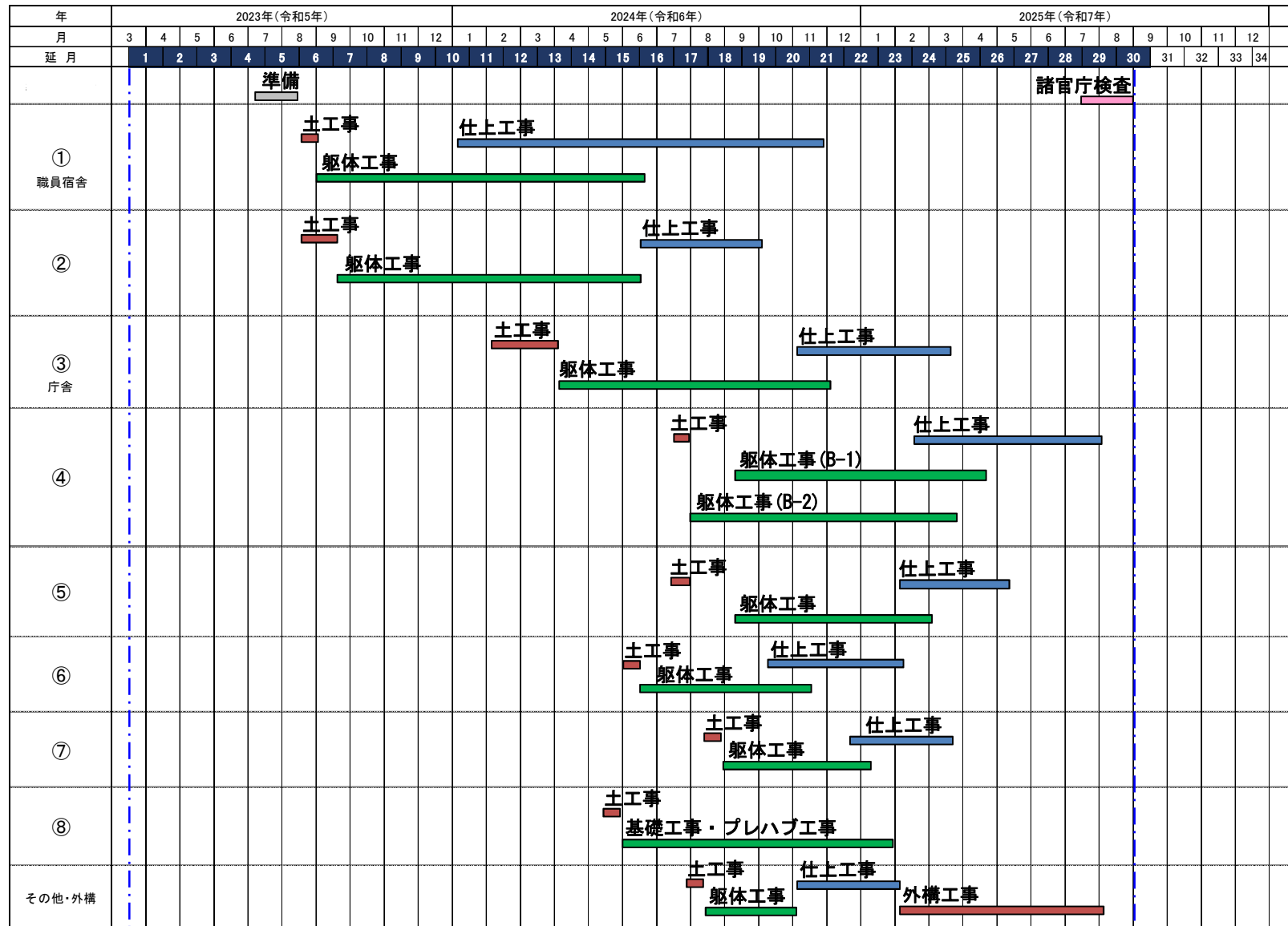
### 3) 配置計画図（職員宿舎敷地）



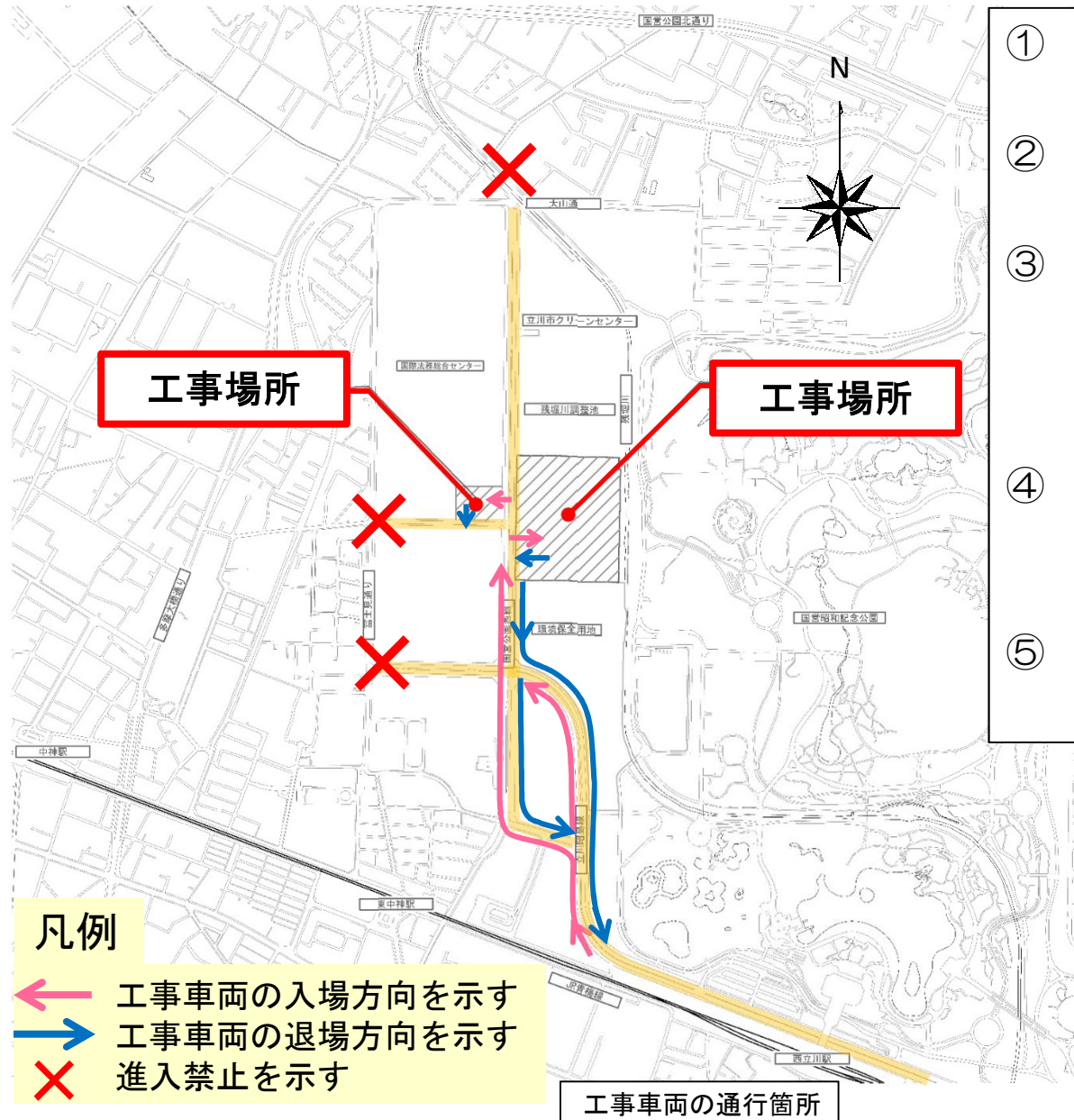
#### 4) 配置計画図 (庁舎敷地)



# 2 工事工程




### 3 工事車両の通行について



- ① 規制速度を遵守し、過積載を防止します。
- ② 工事場所周辺での路上駐車を禁止します。
- ③ 昭和記念公園イベント時等においては、工事場所周辺道路での工事車両の通行を回避します。
- ④ 工事用大型車輛は富士見通り及び大山団地通りを通行しません。
- ⑤ 車両には下記のプラカードを掲げます。

**女子中間ケアセンター  
第1期工事**

 **大成建設株式会社**



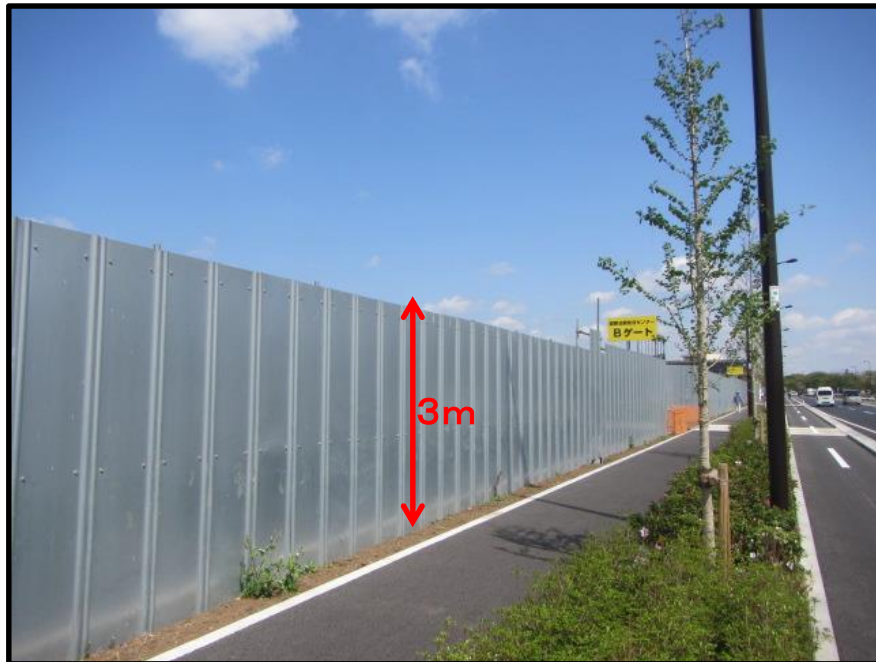
## 4 安全対策、現場管理、環境配慮等

### 【安全対策】

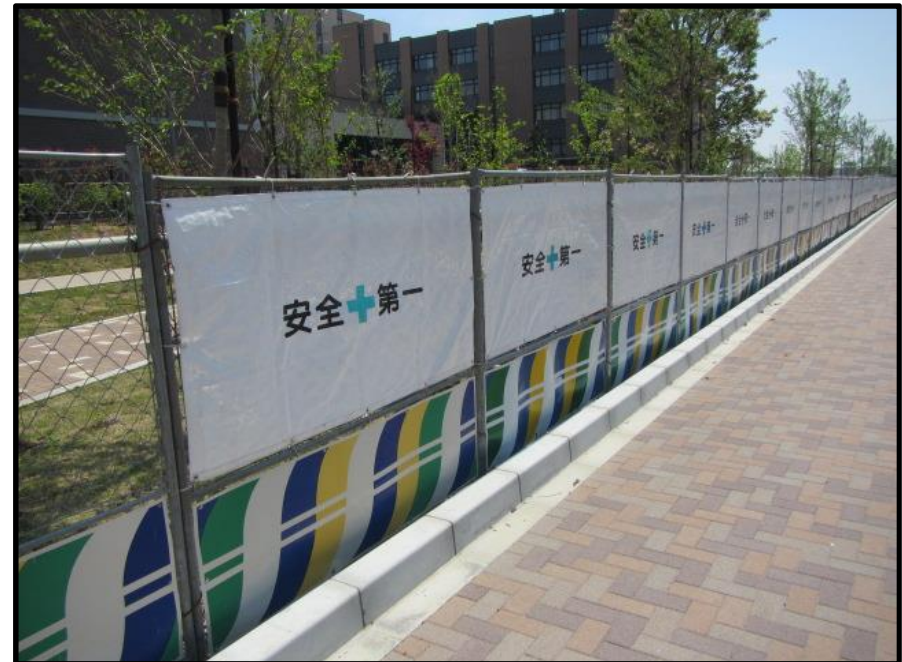
#### 1) 仮囲いの設置

敷地周囲に高さ3m程度の仮囲いを設置します。

外構工事の段階においては、バリケード等にて安全対策を行います。



イメージ(仮囲い)



イメージ(バリケード)

## 2) 交通誘導員の配置

工事用ゲートにおいては、一般者(歩行者・自転車・自動車)の安全確保に努めます。



イメージ(工事用ゲート)

## 【現場管理】

### 1) 作業時間及び休日について

#### ① 作業時間は原則、午前8時から午後5時までとします。

- ※ 作業時間の前後については、作業の準備や後片づけ等を行います。  
但し、内部工事等、外部に影響の少ない作業につきましては、時間を延長させていただく場合もございます。
- ※ 資機材については、周辺道路の状況や警察からの指導等により、夜間、早朝に搬入、搬出を行う場合がございます。
- ※ 中断する事が出来ない場合(コンクリート打設・コンクリート押え等)の作業では、時間を延長させていただく場合がございます。
- ※ 緊急処置を要する作業(台風・地震等による緊急作業等)につきましては時間を延長させていただく場合がございます。

#### ② 日曜・祝日は原則、工事は行いませんが、行政指導により日曜・祝日を指定される作業及び音や振動が少ない作業については、実施する場合がございます。

## 2) 現場の風紀対策

工事受注業者間の調整会議や施工業者の朝礼において、作業員に対する風紀上の指導及び監督を徹底します。

- ①交通ルールを遵守し、違法駐車を禁止します。
- ②規律性を持って歩行し、歩きタバコを禁止します。
- ③不要な大声を禁止し、現場内の整理整頓に努めます。
- ④定期的に周辺道路の清掃活動を行います。

## 【環境配慮】

### 1) 騒音・振動対策

- 建設機械は、低騒音、低振動型機械を使用します。
- 工事車両は、アイドリングストップ、急発進、急加速、空ふかしの禁止を徹底します。



イメージ

## 2) 粉じん対策

- ①場内からの土埃の飛散防止の為、適宜散水等を行います。
- ②場内の主動線は仮設アスファルト舗装を行い、走行時の粉塵を抑えます。
- ③一般道走行前にハイウォッシャーにてタイヤの泥落としを行います。



イメージ(散水)



イメージ(泥落とし)

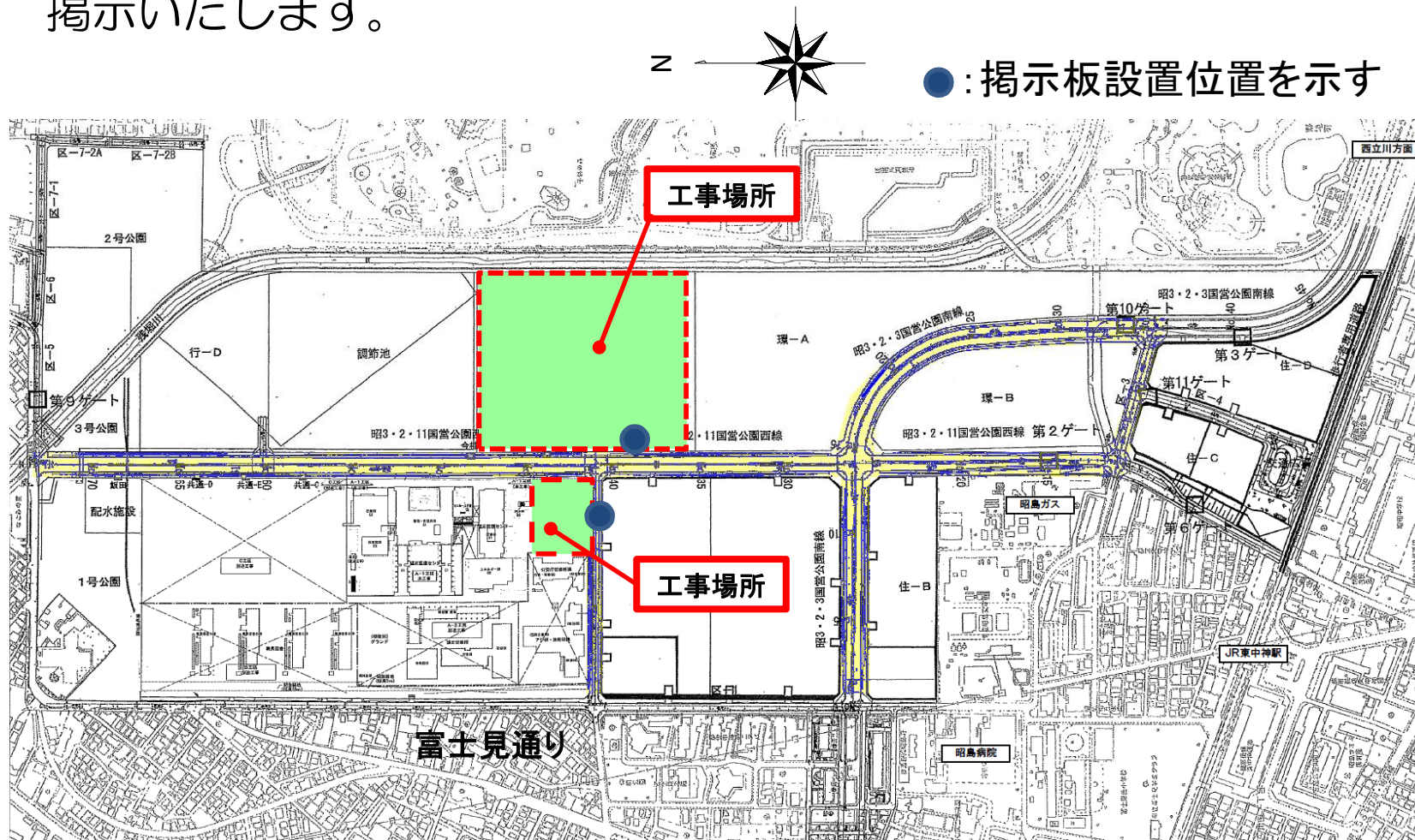
### 3) 希少種（オオタカ）保護対策（環境保全用地）

本地区における希少種（オオタカ）の保護対策として、繁殖(営巣)期においては以下の対策を実施します。

- ① 仮囲い等により区画を明確にします。
- ② 人や車両の通行可能範囲を制限し、不規則な動きを防止します。
- ③ 工事中に希少種（オオタカ）の異常行動を確認した場合は、その状況に応じて、適切に対応します。
- ④ 低騒音・低振動の建設機械（重機）を使用します。
- ⑤ 工事関係者に対し、新入時教育等において、希少種保護対策についての指導・教育を徹底します。
- ⑥ 不要な衝撃音を発生させたり、近くに飛来しても注視しない様にします。

#### 4) 掲示板への掲示

各所掲示板に、工程表・お知らせ等を掲示いたします。





## 5 女子中間ケアセンター(仮称) 新宮第1期工事に関する 問合せ先

建築工事	大成建設(株)	042-519-7928 担当者：杉林 (番号開通までは 042-518-9791)
電気設備工事	浅海電気(株)	03-3243-1672 担当者：白川
機械設備工事	川崎設備工業(株)	03-3402-9612 担当者：山西
工事監理	(株)佐藤総合計画	03-5611-7202 担当者：勝山
法務省大臣官房施設課		03-3580-3409 担当者：相澤
東日本成人矯正医療センター		042-500-5271 担当者：清野