

女子中間ケアセンター（仮称） 整備計画説明会

令和3年7月10日（土）

1

法務省 女子中間ケアセンター（仮称）整備計画説明会

- 1 開会・挨拶
- 2 女子中間ケアセンター（仮称）の概要について
- 3 女子中間ケアセンター（仮称）の整備イメージについて
- 4 質疑
- 5 閉会

2



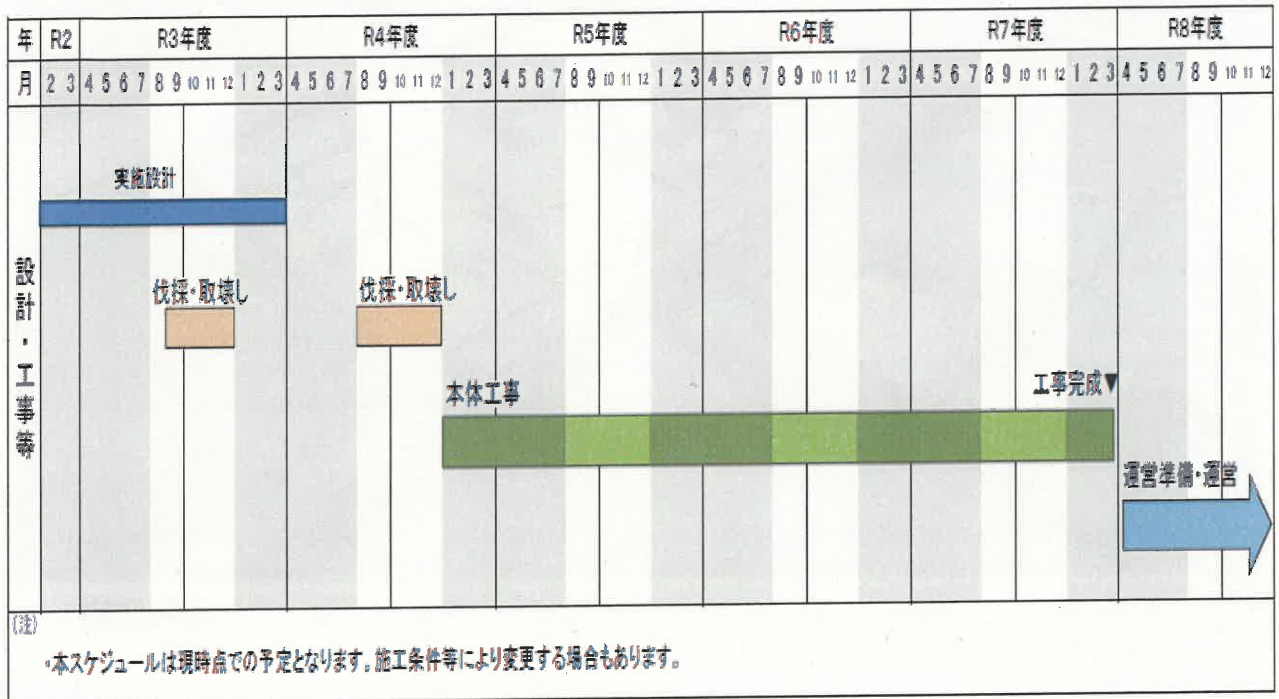
3

女子中間ケアセンター(仮称)概要

- 1 整備予定地 東京都昭島市もくせいの杜二丁目
- 2 敷地面積 約57,000㎡(うち宿舎敷地 約5,500㎡)
- 3 計画収容定員 500名
 - 成人女子460名
支援・介護等のケアが必要な者
職業訓練対象者
 - 少年女子 40名
知的障害等, 中長期的なケアを必要とする者
- 4 整備スケジュール(予定)
 - 令和3年度 設計
抜根・伐採・既存建物取壊し
 - 令和4年度から 本体工事
 - 令和7年度以降 完成予定

4

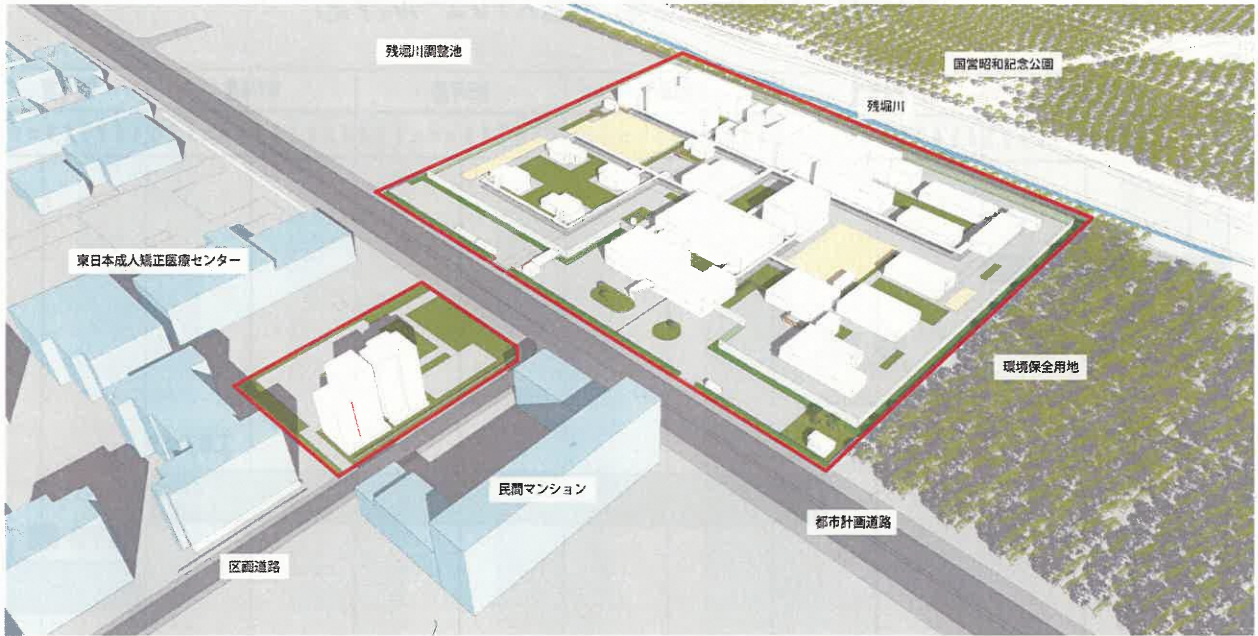
女子中間ケアセンター(仮称) 整備スケジュール(予定)



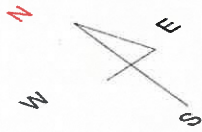
5

整備イメージ(案)

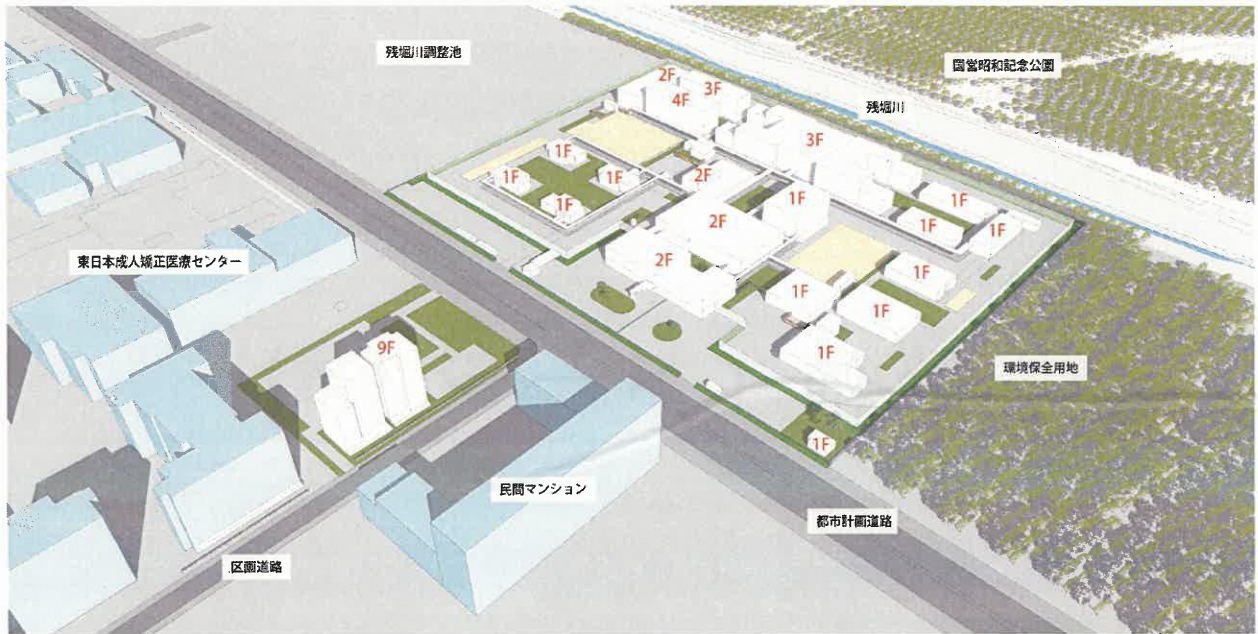
6



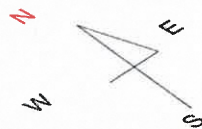
南側鳥瞰



※現時点のものであり、今後変更の可能性があります。7



南側鳥瞰



※現時点のものであり、今後変更の可能性があります。8

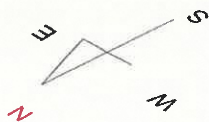


都市計画道路南側から

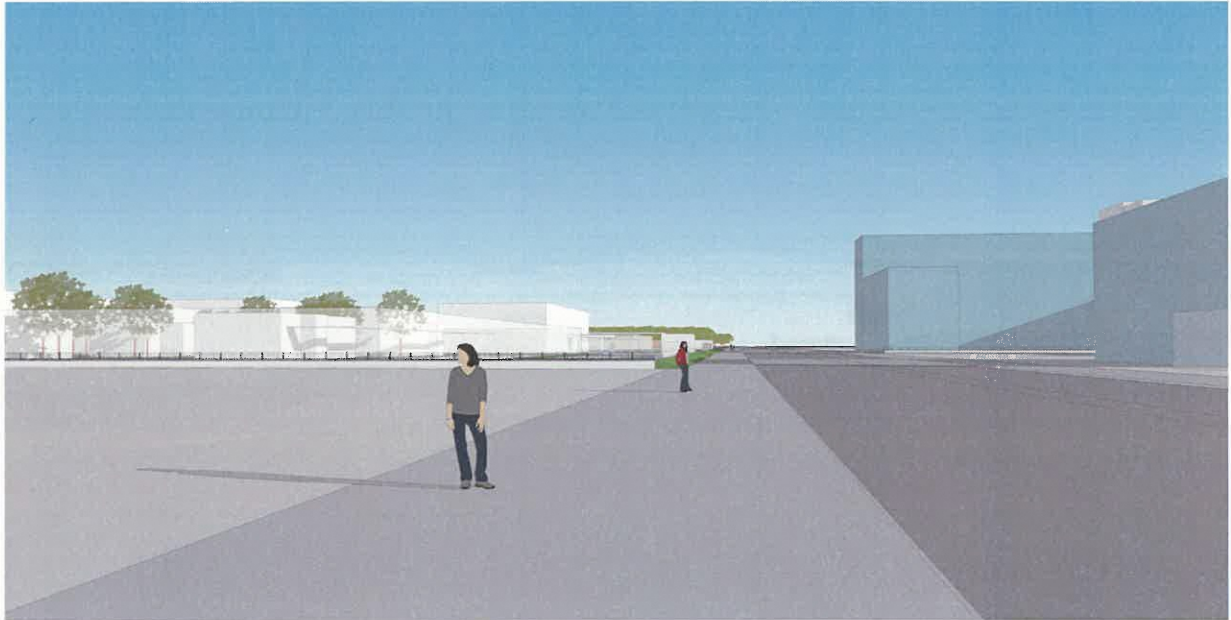
※現時点のものであり，今後変更の可能性がります。 9



北側鳥瞰

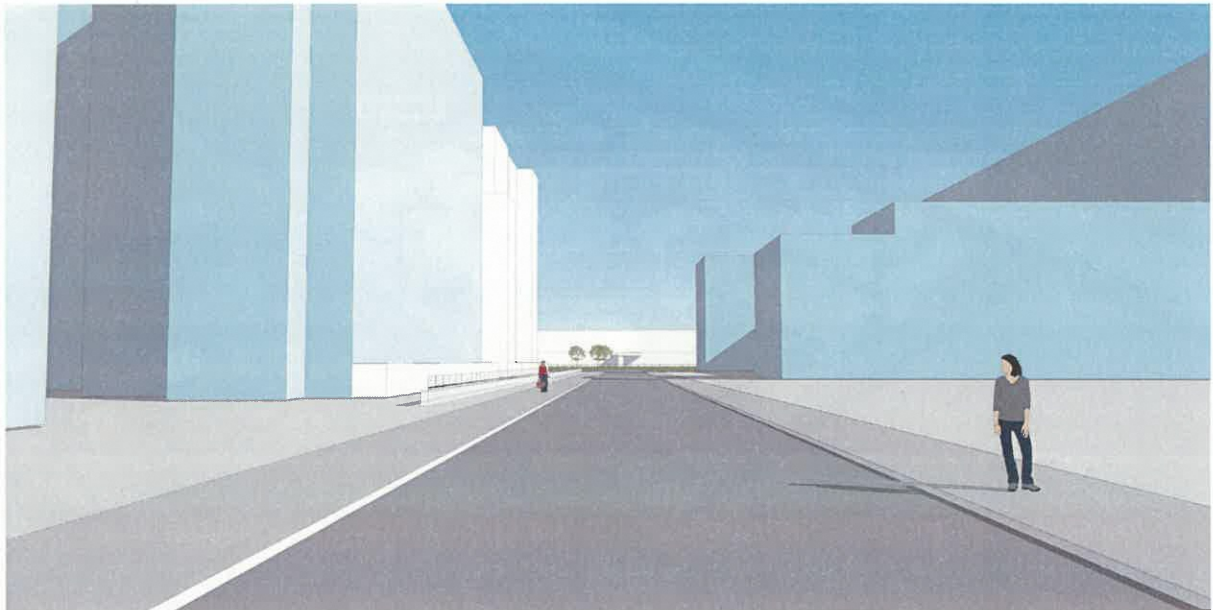


※現時点のものであり，今後変更の可能性がります。 10



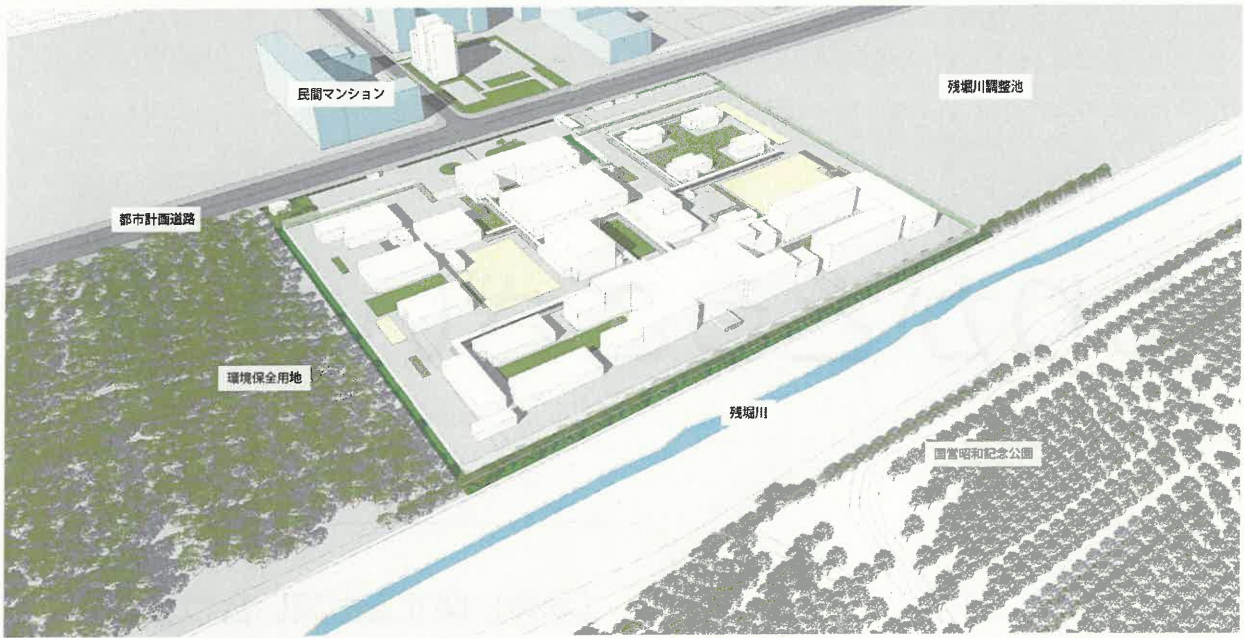
都市計画道路北側から

※現時点のものであり、今後変更の可能性が 있습니다。 11



区画道路から

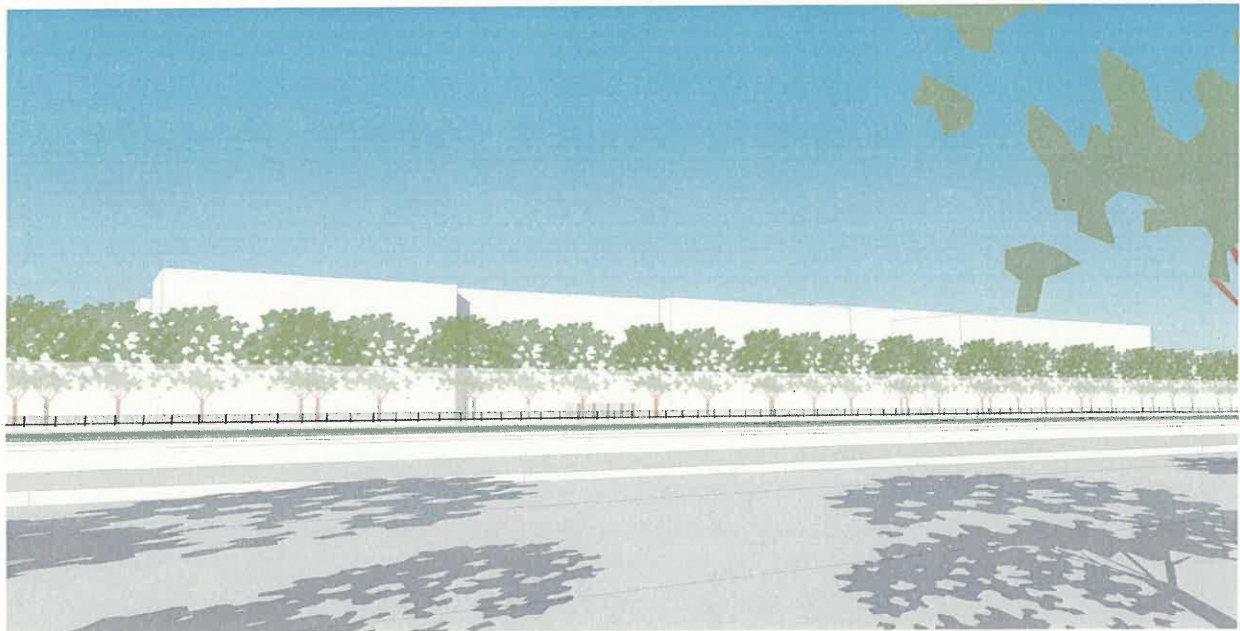
※現時点のものであり、今後変更の可能性が 있습니다。 12



東側鳥瞰



※現時点のものであり、今後変更の可能性がります。13



国営昭和記念公園側から

※現時点のものであり、今後変更の可能性がります。14

ありがとうございました

【本件に関するお問い合わせ先】

法務省大臣官房施設課

施設移転係

☎03-3592-5413