

令和7年(2025年)4月～令和8年(2026年)3月



資源・ごみの収集カレンダー

取り組もう!
ごみ減量大作戦!!

ぎゅっとしぼろう、生ごみ!
分別しよう! 小さな紙ごみ



- ・大神町一丁目～四丁目
- ・上川原町 (都営上川原町二丁目アパートは除く。)
- ・昭和町
- ・田中町一丁目～四丁目 (田中町住宅・グリーンタウン昭島は除く。)
- ・中神町二丁目・三丁目
- ・松原町一丁目 (都営松原町一丁目第3アパートは除く。)
- ・緑町一丁目
- ・宮沢町一丁目～三丁目 (宮沢町二丁目31番～35番は除く)

令和7年4月からルールを徹底します!



ペットボトルのキャップとラベルが外されていない場合

同一袋内のびん、缶含め
全て収集しません

令和
6年度

ごみ減量啓発
ポスター

最優秀作品



武蔵野小学校 今村 穂乃花 さんの作品です



ごみ分別アプリ配信中!

昭島市ごみ分別アプリ

検索

スマートフォンなどで、手軽にごみの分別方法や収集日を確認
できます。収集日お知らせ機能など、便利な機能が満載です。
※アプリの利用は無料ですが、通信費は利用者負担となります。

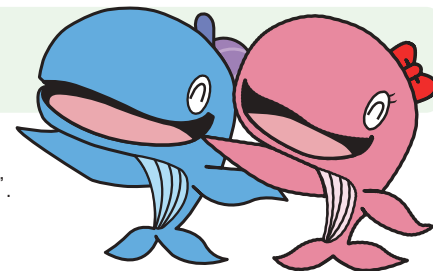
ios 端末

Android 端末



昭島市清掃センター 昭島市田中町四丁目3番14号 電話 042-541-1342

ごみと資源のマーク



次のマーク(イラスト)は、このカレンダーの品目別マークになっています。

The following symbols (pictures) are used for the seven categories of household garbage listed in this "garbage collection-day schedule calender".

以下标志(插图)为此日历的类别标志。

밑의 그림 표시(마크)는 이 캘린더의 품목 별 표시(마크)가 됩니다.

Se utilizan los siguientes símbolos (imágenes) para las siete categorías de basuras domésticas listadas en el "Calendario de los días de recolección de basuras".

Các ký hiệu (hình ảnh) sau đây được sử dụng cho bảy loại rác thải gia đình được liệt kê trong "lịch biểu ngày thu gom rác" này.

可燃



可燃ごみ

Combustible Waste

可燃垃圾

가연성 쓰레기
Basuras combustibles
Rác cháy được

不燃



不燃ごみ

Noncombustible Waste

不燃垃圾

불연성 쓰레기
Basuras no combustibles
Rác không cháy được

プラ



プラスチック

Plastics

塑料制品

플라스틱
Plásticos
Rác nhựa

資源



資源

Resources

资源

자원
Desechos reciclables
Rác tài nguyên

有害



有害ごみ

Hazardous waste

有害垃圾

유해쓰레기
Basuras nocivas
Rác có hại

雑誌・雑古紙



雑誌・雑古紙

Magazines Miscellaneous used papers

杂志・其他废纸

잡지・헌잡종이

Revistas Papeles usados varios

Tạp chí/các loại giấy tạp

新聞



新聞

Newspapers

报纸

신문
periódicos
Báo

ダンボール・茶紙・牛乳



ダンボール・茶紙・牛乳/パック

Corrugated cardboard

・Brown paper・Milk cartons

瓦楞纸板・茶色紙・牛奶纸包装

골판지・갈색의종이・우유팩

Cartón ondulado・Marrón

・Envases de cartón de leche

Thùng carton/Giấy xi măng/Hộp giấy đựng sữa

ごみや資源を出すときは「資源とごみの分け方・出し方」を確認してからお出してください。



「資源とごみの分け方・出し方」

左記の冊子は次の施設に置いてありますので、必要な方はご利用ください。

市役所(市民課、環境課)、環境コミュニケーションセンター、東部出張所、水道部、土地区画整理事務所、FOSTERホール(市民会館)・公民館、保健福祉センター「あいぽく」、勤労商工市民センター、児童センター「ぱれっと」、各市立会館(富士見、玉川、朝日、福島、昭和、大神、拝島、緑、堀向、やまのかみ、武蔵野)、アキシマエンス(教育福祉総合センター)

左記の冊子について、市ホームページからのダウンロードもできます。



「おむつ」は透明または半透明の袋(レジ袋可)で出せます。

◆袋に油性ペンなどで「おむつ」とご記入ください。

外国語によるごみの出し方のパンフレットも市役所に用意してあります。

The City Office has also prepared foreign language versions of a pamphlet explaining how to dispose of garbage.

市政府还备有外语版的垃圾扔出方法手册。

외국어판 쓰레기 내놓는 방법의 팸플릿도 시청에 준비되어 있습니다.

La Municipalidad también ha preparado un panfleto en diferentes idiomas en donde se explica cómo desechar la basura.

Văn phòng Thành phố cũng đã chuẩn bị các phiên bản ngoại ngữ của cuốn sách nh ỏ giải thích cách xử lý rác.

令和7年
(2025年)

4月

若年層の性暴力被害予防月間
あいさつ運動推進強調月間

清掃標語 小谷 菜々美さん 水分補給は 地球にやさしい マイボトル

日 SUN

月 MON

火 TUE

水 WED

木 THU

金 FRI

土 SAT

		 1 可燃 MEMO 袋数	 2 ダンボール・茶紙・牛パ MEMO	 3 プラ 有害 MEMO	 4 可燃 MEMO 袋数	5
6	 7 資源 不燃 MEMO	 8 可燃 MEMO 袋数	 9 雑誌・雑古紙 MEMO	 10 プラ 有害 MEMO	 11 可燃 MEMO 袋数	12
13 多摩川クリーン作戦 フリーマーケット 午前9時～正午 環境コミュニケーション センターにて	 14 資源 不燃 MEMO	 15 可燃 MEMO 袋数	 16 新聞 MEMO	 17 プラ 有害 MEMO	 18 可燃 MEMO 袋数	19
20 納税課「休日窓口」 午前9時～午後4時 場所：市役所1階8番窓口	 21 資源 不燃 MEMO	 22 可燃 MEMO 袋数	 23 ダンボール・茶紙・牛パ MEMO	 24 プラ 有害 MEMO	 25 可燃 MEMO 袋数	26
27 あきしま環境緑花 フェスティバル	 28 資源 不燃 MEMO	 29 昭和の日 可燃 MEMO 袋数	 30 雑誌・雑古紙 MEMO	資源やごみは—— 朝8時30分までに ——出してください		火災事故が発生しています！ リチウムイオン電池は 適正に処分をお願いします



令和7年4月からペットボトルのキャップとラベルが外されていない場合、
同一袋内のびん、缶を含め**全て**収集しません。

今月のリサイクル品無料提供受付 4月1日～7日 午前8時30分～午後10時 環境コミュニケーションセンターにて

粗大ごみの収集依頼 有料シール制

- ①清掃センターに電話(042-541-1342)▶②収集日を予約し、料金を確認
▶③粗大ごみ処理券を購入・貼付▶④収集日の朝8時30分までに出す。
◆戸建住宅は敷地内の玄関先などに出してください。
◆集合住宅はごみ集積所などに出してください。

環境コミュニケーションセンターへの持込 有料

- 月曜日～金曜日(祝日含む)及び第1・第3日曜日
午前：8時45分～11時30分 午後：1時00分～4時00分(祝日・第1・第3日曜日3時30分)
住所：昭島市美堀町3-8-1 電話：042-546-5300
◆分別してお持ち込みください。注：年末年始を除く
◆指定収集袋の使用は必要ありません。

有害ごみの出し方 無料

- 有害ごみの品目：蛍光灯・乾電池・水銀体温計・
リチウムイオン電池・充電式電池内蔵型小型家電。
透明または半透明の袋(レジ袋可)に入れ、袋に「有害ごみ」と
明記して「有害」の日に出してください。

牛乳パックの出し方 無料

- 牛乳パックは、「ダンボール・茶紙・牛パ」の日、
ダンボール・茶紙とは混ぜないで出してください。
①中身を空にして水洗い→②切り開く→③乾かす
※アルミコーティングや茶色の紙パックは「可燃ごみ」へ
※プラスチックキャップは切りはなして「プラスチック」へ

令和7年
(2025年)

5月

健康診査・がん検診を受けましょう

固定資産税・都市計画税第1期の納期です。【納期限:6月2日】
軽自動車税(種別割)全期の納期です。【納期限:6月2日】

日 SUN	月 MON	火 TUE	水 WED	木 THU	金 FRI	土 SAT
資源やごみは 朝8時30分までに 出してください		火災事故が発生しています! リチウムイオン電池は 適正に処分をお願いします		1 有害 プラ MEMO	2 可燃 MEMO 袋数	3 憲法記念日
4 みどりの日	5 不燃 資源 MEMO	6 可燃 MEMO 袋数	7 新聞 MEMO	8 有害 プラ MEMO	9 可燃 MEMO 袋数	10 第9回公民館まつり (10日・11日)
11 フリーマーケット 午前9時～正午 環境コミュニケーション センターにて	12 不燃 資源 MEMO	13 可燃 MEMO 袋数	14 ダンボール・茶紙・牛パ MEMO	15 有害 プラ MEMO	16 可燃 MEMO 袋数	17
18 納税課「休日窓口」 午前9時～午後4時 場所:市役所1階8番窓口	19 不燃 資源 MEMO	20 可燃 MEMO 袋数	21 雑誌・雑古紙 MEMO	22 有害 プラ MEMO	23 可燃 MEMO 袋数	24
25 昭島郷土芸能まつり	26 不燃 資源 MEMO	27 可燃 MEMO 袋数	28 新聞 MEMO	29 有害 プラ MEMO	30 ごみゼロの日 可燃 MEMO 袋数	31 世界禁煙デー 禁煙週間 (31日～6月6日)



令和7年4月からペットボトルのキャップとラベルが外されていない場合、
同一袋内のびん、缶詰め全て収集しません。

今月のリサイクル品無料提供受付 5月1日～7日 午前8時30分～午後10時 環境コミュニケーションセンターにて

粗大ごみの収集依頼 有料シール制

- ①清掃センターに電話(042-541-1342)▶②収集日を予約し、料金を確認
▶③粗大ごみ処理券を購入・貼付▶④収集日の朝8時30分までに出す。
◆戸建住宅は敷地内の玄関先などに出してください。
◆集合住宅はごみ集積所などに出してください。

環境コミュニケーションセンターへの持込 有料

- 月曜日～金曜日(祝日含む)及び第1・第3日曜日
午前:8時45分～11時30分 午後:1時00分～4時00分(祝日・第1・第3日曜日3時30分)
住所:昭島市美堀町3-8-1 電話:042-546-5300
◆分別してお持ち込みください。注:年末年始を除く
◆指定収集袋の使用は必要ありません。

有害ごみの出し方 無料

有害ごみの品目:蛍光灯・乾電池・水銀体温計・
リチウムイオン電池・充電式電池内蔵型小型家電。
透明または半透明の袋(レジ袋可)に入れ、袋に「有害ごみ」と
明記して「有害」の日に出してください。

牛乳パックの出し方 無料

牛乳パックは、「ダンボール・茶紙・牛パ」の日、
ダンボール・茶紙とは混ぜないで出してください。
①中身を空にして水洗い→②切り開く→③乾かす
※アルミコーティングや茶色の紙パックは「可燃ごみ」へ
※プラスチックキャップは切りはなして「プラスチック」へ

令和7年
(2025年)

6月

環境月間、食育月間
浸水対策強化月間
市議会開催月

市民税・都民税第1期の納期です。【納期限:6月30日】

日 SUN	月 MON	火 TUE	水 WED	木 THU	金 FRI	土 SAT
1 水道週間 (1日～7日)	2 資源 不燃	3 可燃	4 ダンボール・茶紙・牛パ	5 プラ 有害	6 可燃	7
8	9 資源 不燃	10 可燃	11 雑誌・雑古紙	12 プラ 有害	13 可燃	14
15 納税課「休日窓口」 午前9時～午後4時 場所:市役所1階8番窓口	16 資源 不燃	17 可燃	18 新聞	19 プラ 有害	20 可燃	21
22	23 男女共同参画週間 (23日～29日) 資源 不燃	24 可燃	25 ダンボール・茶紙・牛パ	26 プラ 有害	27 可燃	28
29	30 資源 不燃					
				資源やごみは—— 朝8時30分までに ——出してください		火災事故が発生しています! リチウムイオン電池は 適正に処分をお願いします



令和7年4月からペットボトルのキャップとラベルが外されていない場合、
同一袋内のびん、缶詰め全て収集しません。

今月のリサイクル品無料提供受付 6月1日～7日 午前8時30分～午後10時 環境コミュニケーションセンターにて

粗大ごみの収集依頼 有料シール制

- ①清掃センターに電話(042-541-1342)▶②収集日を予約し、料金を確認
▶③粗大ごみ処理券を購入・貼付▶④収集日の朝8時30分までに出す。
◆戸建住宅は敷地内の玄関先などに出してください。
◆集合住宅はごみ集積所などに出してください。

環境コミュニケーションセンターへの持込 有料

- 月曜日～金曜日(祝日含む)及び第1・第3日曜日
午前:8時45分～11時30分 午後:1時00分～4時00分(祝日・第1・第3日曜日3時30分)
住所:昭島市美堀町3-8-1 電話:042-546-5300
◆分別してお持ち込みください。注:年末年始を除く
◆指定収集袋の使用は必要ありません。

有害ごみの出し方 無料

- 有害ごみの品目:蛍光灯・乾電池・水銀体温計・
リチウムイオン電池・充電式電池内蔵型小型家電。
透明または半透明の袋(レジ袋可)に入れ、袋に「有害ごみ」と
明記して「有害」の日に出してください。

牛乳パックの出し方 無料

- 牛乳パックは、「ダンボール・茶紙・牛パ」の日、
ダンボール・茶紙とは混ぜないで出してください。
①中身を空にして水洗い→②切り開く→③乾かす
※アルミコーティングや茶色の紙パックは「可燃ごみ」へ
※プラスチックキャップは切りはなして「プラスチック」へ

令和7年
(2025年)

7月

青少年の非行・被害防止全国強調月間
あいさつ運動推進強調月間
“社会を明るくする運動”強調月間

国民健康保険税・後期高齢者医療保険料「普通徴収」第1期の納期です。【納期限:7月31日】
固定資産税・都市計画税第2期の納期です。【納期限:7月31日】
介護保険料「普通徴収」第1期の納期です。【納期限:7月31日】

日 SUN

月 MON

火 TUE

水 WED

木 THU

金 FRI

土 SAT

資源やごみは
朝8時30分までに
出してください



1

可燃

MEMO

袋数



2

雑誌・雑古紙

MEMO



プラ

MEMO



有害

MEMO



4

可燃

MEMO

袋数

5

6



資源

MEMO



不燃

7



8

可燃

MEMO

袋数



9

新聞

MEMO



プラ

MEMO



有害

10

有害

MEMO

袋数

11

可燃

MEMO

袋数

12

13



資源

MEMO



不燃

14



15

可燃

MEMO

袋数



16

ダンボール・茶紙・牛パ

MEMO



プラ

MEMO



有害

17

有害

MEMO

袋数

18

可燃

MEMO

袋数

19

20



資源

MEMO



不燃

21

海の日



22

可燃

MEMO

袋数



23

雑誌・雑古紙

MEMO



プラ

MEMO



有害

24

有害

MEMO

袋数

25

可燃

MEMO

袋数

26

27



資源

MEMO



不燃

28

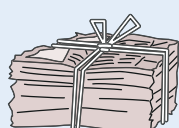


29

可燃

MEMO

袋数



30

新聞

MEMO



プラ

MEMO



有害

31

有害

火災事故が発生しています!
リチウムイオン電池は
適正に処分をお願いします



令和7年4月からペットボトルのキャップとラベルが外されていない場合、
同一袋内のびん、缶を含め**全て**収集しません。

今月のリサイクル品無料提供受付 7月1日～7日 午前8時30分～午後10時 環境コミュニケーションセンターにて

粗大ごみの収集依頼 **有料シール制**

- ①清掃センターに電話(042-541-1342) ▶ ②収集日を予約し、料金を確認
▶ ③粗大ごみ処理券を購入・貼付 ▶ ④収集日の朝8時30分までに出す。
◆戸建住宅は敷地内の玄関先などに出してください。
◆集合住宅はごみ集積所などに出してください。

環境コミュニケーションセンターへの持込 **有料**

- 月曜日～金曜日(祝日含む)及び第1・第3日曜日
午前: 8時45分～11時30分 午後: 1時00分～4時00分(祝日・第1・第3日曜日3時30分)
住所: 昭島市美堀町3-8-1 電話: 042-546-5300
◆分別してお持ち込みください。注: 年末年始を除く
◆指定収集袋の使用は必要ありません。

有害ごみの出し方 **無料**

- 有害ごみの品目: 蛍光灯・乾電池・水銀体温計・
リチウムイオン電池・充電式電池内蔵型小型家電。
透明または半透明の袋(レジ袋可)に入れ、袋に「有害ごみ」と
明記して「有害」の日に出してください。

牛乳パックの出し方 **無料**

- 牛乳パックは、「ダンボール・茶紙・牛パ」の日に、
ダンボール・茶紙とは混ぜないで出してください。
①中身を空にして水洗い→②切り開く→③乾かす
※アルミコーティングや茶色の紙パックは「可燃ごみ」へ
※プラスチックキャップは切りはなして「プラスチック」へ

日 SUN 月 MON 火 TUE 水 WED 木 THU 金 FRI 土 SAT

資源やごみは
朝8時30分までに
出してください

火災事故が発生しています!
リチウムイオン電池は
適正に処分をお願いします

1
水の日
水の週間(1日~7日)
可燃

2

3
資源
不燃

5
可燃

6
ダンボール・茶紙・牛パ

7
プラ 有害

8
可燃

9

10
資源
不燃
11
山の日

12
可燃

13
雑誌・雑古紙

14
プラ 有害

15
可燃

16

17
資源
不燃
18

19
可燃

20
新聞

21
プラ 有害

22
可燃

23
昭島市民くじら祭
(23日・24日)

24
納税課「休日窓口」
午前9時~午後4時
場所:市役所1階8番窓口
25
資源
不燃

26
可燃

27
ダンボール・茶紙・牛パ

28
プラ 有害

29
可燃

30

31

令和7年4月からペットボトルのキャップとラベルが外されていない場合、
同一袋内のびん、缶詰め**全て**収集しません。

今月のリサイクル品無料提供受付 **8月1日~7日** 午前8時30分~午後10時 環境コミュニケーションセンターにて

粗大ごみの収集依頼 有料シール制

- ①清掃センターに電話(042-541-1342)▶②収集日を予約し、料金を確認
▶③粗大ごみ処理券を購入・貼付▶④収集日の朝8時30分までに出す。
◆戸建住宅は敷地内の玄関先などに出してください。
◆集合住宅はごみ集積所などに出してください。

環境コミュニケーションセンターへの持込 有料

- 月曜日~金曜日(祝日含む)及び第1・第3日曜日**
午前:8時45分~11時30分 午後:1時00分~4時00分(祝日・第1・第3日曜日3時30分)
住所:昭島市美堀町3-8-1 電話:042-546-5300
◆分別してお持ち込みください。注:年末年始を除く
◆指定収集袋の使用は必要ありません。

有害ごみの出し方 無料

- 有害ごみの品目:蛍光灯・乾電池・水銀体温計・
リチウムイオン電池・充電式電池内蔵型小型家電。
透明または半透明の袋(レジ袋可)に入れ、袋に「有害ごみ」と
明記して「有害」の日に出してください。

牛乳パックの出し方 無料

- 牛乳パックは、「ダンボール・茶紙・牛パ」の日、
ダンボール・茶紙とは混ぜないで出してください。
①中身を空にして水洗い→②切り開く→③乾かす
※アルミコーティングや茶色の紙パックは「可燃ごみ」へ
※プラスチックキャップは切りはなして「プラスチック」へ

令和7年
(2025年)

9月

自殺対策強化月間
健康増進普及月間・食生活改善普及運動月間
市議会開催月

国民健康保険税・後期高齢者医療保険料「普通徴収」第3期の納期です。【納期限:9月30日】
介護保険料「普通徴収」第3期の納期です。【納期限:9月30日】

日 SUN 月 MON 火 TUE 水 WED 木 THU 金 FRI 土 SAT

	 資源 MEMO	 不燃 1	 可燃 2 MEMO 袋数	 雑誌・雑古紙 3 MEMO	 プラ 4 MEMO	 有害 MEMO	 可燃 5 MEMO 袋数	6
7	 資源 MEMO	 不燃 8	 可燃 9 MEMO 袋数	 新聞 10 下水道の日 MEMO	 プラ 11 MEMO	 有害 MEMO	 可燃 12 MEMO 袋数	13
14	 資源 MEMO	 不燃 15 敬老の日 いきいき健康フェスティバル福祉まつり MEMO	 可燃 16 MEMO 袋数	 ダンボール・茶紙・牛パ 17 MEMO	 プラ 18 MEMO	 有害 MEMO	 可燃 19 MEMO 袋数	20
21	 資源 MEMO	 不燃 22	 可燃 23 秋分の日 MEMO 袋数	 雑誌・雑古紙 24 MEMO	 プラ 25 MEMO	 有害 MEMO	 可燃 26 MEMO 袋数	27
28	 資源 MEMO	 不燃 29	 可燃 30 昭島市民文化祭 (下旬～11月3日) MEMO 袋数					

納税課「休日窓口」
午前9時～午後4時
場所:市役所1階8番窓口

資源やごみは——
朝8時30分までに
——出してください

火災事故が発生しています!
リチウムイオン電池は
適正に処分をお願いします



令和7年4月からペットボトルのキャップとラベルが外されていない場合、
同一袋内のびん、缶詰め全て収集しません。

今月のリサイクル品無料提供受付 9月1日～7日 午前8時30分～午後10時 環境コミュニケーションセンターにて

粗大ごみの収集依頼 有料シール制

- ①清掃センターに電話(042-541-1342)▶②収集日を予約し、料金を確認
▶③粗大ごみ処理券を購入・貼付▶④収集日の朝8時30分までに出す。
◆戸建住宅は敷地内の玄関先などに出してください。
◆集合住宅はごみ集積所などに出してください。

環境コミュニケーションセンターへの持込 有料

- 月曜日～金曜日(祝日含む)及び第1・第3日曜日
午前:8時45分～11時30分 午後:1時00分～4時00分(祝日・第1・第3日曜日3時30分)
住所:昭島市美堀町3-8-1 電話:042-546-5300
◆分別してお持ち込みください。注:年末年始を除く
◆指定収集袋の使用は必要ありません。

有害ごみの出し方 無料

有害ごみの品目:蛍光灯・乾電池・水銀体温計・
リチウムイオン電池・充電式電池内蔵型小型家電。
透明または半透明の袋(レジ袋可)に入れ、袋に「有害ごみ」と
明記して「有害」の日に出してください。

牛乳パックの出し方 無料

牛乳パックは、「ダンボール・茶紙・牛パ」の日に、
ダンボール・茶紙とは混ぜないで出してください。
①中身を空にして水洗い→②切り開く→③乾かす
※アルミコーティングや茶色の紙パックは「可燃ごみ」へ
※プラスチックキャップは切りはなして「プラスチック」へ

令和7年
(2025年)

10月

インフルエンザ及び新型コロナ予防接種を受けましょう
都市緑化月間、「油・断・快適」下水道キャンペーン月間
乳がん月間(ピンクリボン)、食品ロス削減月間

国民健康保険税・後期高齢者医療保険料「普通徴収」第4期の納期です。【納期限:10月31日】
市民税・都民税第3期の納期です。【納期限:10月31日】
介護保険料「普通徴収」第4期の納期です。【納期限:10月31日】

日 SUN

月 MON

火 TUE

水 WED

木 THU

金 FRI

土 SAT

資源やごみは
朝8時30分までに
出してください

火災事故が発生しています!
リチウムイオン電池は
適正に処分をお願いします



1

浄化槽の日
新聞

MEMO



プラ



2

有害

MEMO



3

可燃

MEMO

袋数

4

5



資源

MEMO



6

不燃

MEMO



7

可燃

袋数



ダンボール・茶紙・牛パ

MEMO

8



プラ

MEMO



有害



10

可燃

MEMO

袋数

11

12



資源

MEMO



13

スポーツの日
市民スポーツ・レクリエーションフェスティバル2025

不燃

MEMO



14

可燃

袋数



雑誌・雑古紙

MEMO

15



プラ

MEMO



有害



17

可燃

MEMO

袋数

18

19



資源

MEMO



20

不燃

MEMO



21

可燃

袋数



22

新聞

MEMO



プラ

MEMO



有害



24

可燃

MEMO

袋数

25

ポッチャ昭島カップ

26

昭島市総合防災訓練



資源

MEMO



27

不燃

MEMO



28

可燃

袋数



ダンボール・茶紙・牛パ

MEMO

29



プラ

MEMO



有害



31

可燃

MEMO

袋数



令和7年4月からペットボトルのキャップとラベルが外されていない場合、
同一袋内のびん、缶詰め全て収集しません。

今月のリサイクル品無料提供受付 10月1日～7日 午前8時30分～午後10時 環境コミュニケーションセンターにて

粗大ごみの収集依頼 有料シール制

- ①清掃センターに電話(042-541-1342) ▶ ②収集日を予約し、料金を確認
- ▶ ③粗大ごみ処理券を購入・貼付 ▶ ④収集日の朝8時30分までに出す。
- ◆戸建住宅は敷地内の玄関先などに出してください。
- ◆集合住宅はごみ集積所などに出してください。

環境コミュニケーションセンターへの持込 有料

- 月曜日～金曜日(祝日含む)及び第1・第3日曜日
- 午前: 8時45分～11時30分 午後: 1時00分～4時00分(祝日・第1・第3日曜日3時30分)
- 住所: 昭島市美堀町3-8-1 電話: 042-546-5300
- ◆分別してお持ち込みください。注: 年末年始を除く
- ◆指定収集袋の使用は必要ありません。

有害ごみの出し方 無料

- 有害ごみの品目: 蛍光灯・乾電池・水銀体温計・リチウムイオン電池・充電式電池内蔵型小型家電。
- 透明または半透明の袋(レジ袋可)に入れ、袋に「有害ごみ」と明記して「有害」の日に出してください。

牛乳パックの出し方 無料

- 牛乳パックは、「ダンボール・茶紙・牛パ」の日に、ダンボール・茶紙とは混ぜないで出してください。
- ①中身を空にして水洗い→②切り開く→③乾かす
- ※アルミコーティングや茶色の紙パックは「可燃ごみ」へ
- ※プラスチックキャップは切りはなして「プラスチック」へ

令和7年
(2025年)

11月

あいさつ運動推進強調月間
児童虐待防止推進月間

国民健康保険税・後期高齢者医療保険料「普通徴収」第5期の納期です。【納期限：12月1日】
介護保険料「普通徴収」第5期の納期です。【納期限：12月1日】

日 SUN 月 MON 火 TUE 水 WED 木 THU 金 FRI 土 SAT

資源やごみは
朝8時30分までに
出してください

火災事故が発生しています!
リチウムイオン電池は
適正に処分をお願いします

2



資源

MEMO

3



文化の日

不燃



可燃

MEMO

袋数

4



雑誌・雑古紙

MEMO

5



プラ

MEMO



有害



可燃

MEMO

袋数

7

8

9
秋の火災予防運動
(9日～15日)

フリーマーケット
午前9時～正午
環境コミュニケーション
センターにて



資源

MEMO



不燃



可燃

MEMO

袋数

11



女性に対する暴力をなくす運動週間
(12日～25日)

12

新聞

MEMO



プラ

MEMO



有害



可燃

MEMO

袋数

14

15
昭島市産業まつり
(15日・16日)

16

納税課「休日窓口」
午前9時～午後4時
場所：市役所1階8番窓口



資源

MEMO



不燃



可燃

MEMO

袋数

18



ダンボール・茶紙・牛パ

MEMO

19

国際男性デー



プラ

MEMO



有害



可燃

MEMO

袋数

21

22

23
勤労感謝の日

30
青少年フェスティバル



資源

MEMO



不燃



可燃

MEMO

袋数

25



雑誌・雑古紙

MEMO

26



プラ

MEMO



有害



可燃

MEMO

袋数

28

29



令和7年4月からペットボトルのキャップとラベルが外されていない場合、
同一袋内のびん、缶を含め全て収集しません。

今月のリサイクル品無料提供受付 11月1日～7日 午前8時30分～午後10時 環境コミュニケーションセンターにて

粗大ごみの収集依頼 有料シール制

- ①清掃センターに電話(042-541-1342) ▶ ②収集日を予約し、料金を確認
▶ ③粗大ごみ処理券を購入・貼付 ▶ ④収集日の朝8時30分までに出す。
◆戸建住宅は敷地内の玄関先などに出してください。
◆集合住宅はごみ集積所などに出してください。

環境コミュニケーションセンターへの持込 有料

- 月曜日～金曜日(祝日含む)及び第1・第3日曜日
午前：8時45分～11時30分 午後：1時00分～4時00分(祝日・第1・第3日曜日3時30分)
住所：昭島市美堀町3-8-1 電話：042-546-5300
◆分別してお持ち込みください。注：年末年始を除く
◆指定収集袋の使用は必要ありません。

有害ごみの出し方 無料

- 有害ごみの品目：蛍光灯・乾電池・水銀体温計・
リチウムイオン電池・充電式電池内蔵型小型家電。
透明または半透明の袋(レジ袋可)に入れ、袋に「有害ごみ」と
明記して「有害」の日に出してください。

牛乳パックの出し方 無料

- 牛乳パックは、「ダンボール・茶紙・牛パ」の日、
ダンボール・茶紙とは混ぜないで出してください。
①中身を空にして水洗い→②切り開く→③乾かす
※アルミコーティングや茶色の紙パックは「可燃ごみ」へ
※プラスチックキャップは切りはなして「プラスチック」へ

令和7年
(2025年)

12月

市議会開催月

○環境コミュニケーションセンターへのごみの持ち込みは、
【年末】12月26日(金)までです。【年始】1月4日(日)からです。

国民健康保険税・後期高齢者医療保険料「普通徴収」第6期の納期です。【納期限:12月25日】

固定資産税・都市計画税第3期の納期です。【納期限:12月25日】

介護保険料「普通徴収」第6期の納期です。【納期限:12月25日】

日 SUN

月 MON

火 TUE

水 WED

木 THU

金 FRI

土 SAT

	 資源 MEMO	 不燃 1	 可燃 2 袋数	 新聞 3 MEMO	 プラ 4 MEMO	 有害 5 MEMO	 可燃 6 袋数
7	 資源 MEMO	 不燃 8	 可燃 9 袋数	 ダンボール・茶紙・牛パ 10 MEMO	 プラ 11 MEMO	 有害 12 MEMO	 可燃 13 袋数
14 フリーマーケット 午前9時～正午 環境コミュニケーション センターにて	 資源 MEMO	 不燃 15	 可燃 16 袋数	 雑誌・雑古紙 17 MEMO	 プラ 18 MEMO	 有害 19 MEMO	 可燃 20 袋数
21 納税課「休日窓口」 午前9時～午後4時 場所:市役所1階8番窓口	 資源 MEMO	 不燃 22	 可燃 23 袋数	 新聞 24 MEMO	 プラ 25 MEMO	 有害 26 MEMO	 可燃 27 袋数
28	 資源 MEMO	 不燃 29	 可燃 30 袋数	31	<div>資源やごみは—— 朝8時30分までに ——出してください</div>		<div>火災事故が発生しています! リチウムイオン電池は 適正に処分をお願いします</div>



令和7年4月からペットボトルのキャップとラベルが外されていない場合、
同一袋内のびん、缶詰め全て収集しません。

今月のリサイクル品無料提供受付 12月1日～7日 午前8時30分～午後10時 環境コミュニケーションセンターにて

粗大ごみの収集依頼 有料シール制

- ①清掃センターに電話(042-541-1342)▶②収集日を予約し、料金を確認
▶③粗大ごみ処理券を購入・貼付▶④収集日の朝8時30分までに出す。
◆戸建住宅は敷地内の玄関先などに出してください。
◆集合住宅はごみ集積所などに出してください。

環境コミュニケーションセンターへの持込 有料

- 月曜日～金曜日(祝日含む)及び第1・第3日曜日
午前:8時45分～11時30分 午後:1時00分～4時00分(祝日・第1・第3日曜日3時30分)
住所:昭島市美堀町3-8-1 電話:042-546-5300
◆分別してお持ち込みください。注:年末年始を除く
◆指定収集袋の使用は必要ありません。

有害ごみの出し方 無料

- 有害ごみの品目:蛍光灯・乾電池・水銀体温計・
リチウムイオン電池・充電式電池内蔵型小型家電。
透明または半透明の袋(レジ袋可)に入れ、袋に「有害ごみ」と
明記して「有害」の日に出してください。

牛乳パックの出し方 無料

- 牛乳パックは、「ダンボール・茶紙・牛パ」の日、
ダンボール・茶紙とは混ぜないで出してください。
①中身を空にして水洗い→②切り開く→③乾かす
※アルミコーティングや茶色の紙パックは「可燃ごみ」へ
※プラスチックキャップは切りはなして「プラスチック」へ

令和8年
(2026年)

1月

環境コミュニケーションセンターへのごみの持ち込みは、
【年始】1月4日(日)からです。
火災事故注意(リチウムイオン電池)
保健福祉センター改修工事により、施設利用できません

国民健康保険税・後期高齢者医療保険料「普通徴収」第7期の納期です。【納期限:2月2日】
市民税・都民税第4期の納期です。【納期限:2月2日】
介護保険料「普通徴収」第7期の納期です。【納期限:2月2日】

日 SUN 月 MON 火 TUE 水 WED 木 THU 金 FRI 土 SAT

資源やごみは
朝8時30分までに
出してください

火災事故が発生しています!
リチウムイオン電池は
適正に処分をお願いします

4



資源



不燃

MEMO



可燃

MEMO

袋数



ダンボール・茶紙・牛パ

MEMO



プラ

MEMO



有害

1
元日



可燃

MEMO

袋数

10

11

新春駅伝競走大会
昭島市消防団出初式



資源



12
成人の日
はたちのつどい
不燃

MEMO



可燃

MEMO

袋数



雑誌・雑古紙

MEMO



プラ

MEMO



有害



可燃

MEMO

袋数

17

18



資源



19
不燃

MEMO



可燃

MEMO

袋数



新聞

MEMO



プラ

MEMO



有害



可燃

MEMO

袋数

24

25

納税課「休日窓口」
午前9時～午後4時
場所:市役所1階8番窓口



資源



26
不燃

MEMO



可燃

MEMO

袋数



ダンボール・茶紙・牛パ

MEMO



プラ

MEMO



有害



可燃

MEMO

袋数

31



令和7年4月からペットボトルのキャップとラベルが外されていない場合、
同一袋内のびん、缶を含め全て収集しません。

今月のリサイクル品無料提供受付 1月4日～7日 午前8時30分～午後10時 環境コミュニケーションセンターにて

粗大ごみの収集依頼 有料シール制

- ①清掃センターに電話(042-541-1342)▶②収集日を予約し、料金を確認
- ▶③粗大ごみ処理券を購入・貼付▶④収集日の朝8時30分までに出す。
- ◆戸建住宅は敷地内の玄関先などに出してください。
- ◆集合住宅はごみ集積所などに出してください。

環境コミュニケーションセンターへの持込 有料

- 月曜日～金曜日(祝日含む)及び第1・第3日曜日
- 午前:8時45分～11時30分 午後:1時00分～4時00分(祝日・第1・第3日曜日3時30分)
- 住所:昭島市美堀町3-8-1 電話:042-546-5300
- ◆分別してお持ち込みください。注:年末年始を除く
- ◆指定収集袋の使用は必要ありません。

有害ごみの出し方 無料

有害ごみの品目:蛍光灯・乾電池・水銀体温計・
リチウムイオン電池・充電式電池内蔵型小型家電。
透明または半透明の袋(レジ袋可)に入れ、袋に「有害ごみ」と
明記して「有害」の日に出してください。

牛乳パックの出し方 無料

牛乳パックは、「ダンボール・茶紙・牛パ」の日、
ダンボール・茶紙とは混ぜないで出してください。
①中身を空にして水洗い→②切り開く→③乾かす
※アルミコーティングや茶色の紙パックは「可燃ごみ」へ
※プラスチックキャップは切りはなして「プラスチック」へ

介護保険料[普通徴収]第8期の納期です。【納期限:3月2日】

土 SAT

7

1

袋数

14

MEMO

袋数

21

MEMO

袋数

28

MEMO

袋数

火災事故が発生しています!
リチウムイオン電池は
適正に処分をお願いします



牛乳パックの出し方 **無料**

牛乳パックは、「ダンボール・茶紙・牛パ」の日に、ダンボール・茶紙とは混ぜないで出してください。

①中身を空にして水洗い→②切り開く→③乾かす

※アルミコーティングや茶色の紙パックは「可燃ごみ」へ

※プラスチックキャップは切りはなして「プラスチック」へ

令和8年
(2026年)

3月

保健福祉センター改修工事により、閉館します
自殺対策強化月間
市議会開催月

清掃標語 西山 美津江さん プラ マイ イチ(プラスチック-1)で守ろう未来

日 SUN	月 MON	火 TUE	水 WED	木 THU	金 FRI	土 SAT
1 春の火災予防運動 (1日～7日)	2 資源 不燃	3 可燃	4 新聞	5 プラ 有害	6 可燃	7
8 フリーマーケット 午前9時～正午 環境コミュニケーション センターにて	9 資源 不燃	10 可燃	11 ダンボール・茶紙・牛パ	12 プラ 有害	13 可燃	14
15 納税課「休日窓口」 午前9時～午後4時 場所：市役所1階8番窓口	16 資源 不燃	17 可燃	18 雑誌・雑古紙	19 プラ 有害	20 春分の日 可燃	21
22	23 資源 不燃	24 可燃	25 新聞	26 プラ 有害	27 可燃	28
29	30 資源 不燃	31 可燃				



令和7年4月からペットボトルのキャップとラベルが外されていない場合、
同一袋内のびん、缶を含め**全て**収集しません。

今月のリサイクル品無料提供受付 3月1日～7日 午前8時30分～午後10時 環境コミュニケーションセンターにて

粗大ごみの収集依頼 有料シール制

- ①清掃センターに電話(042-541-1342)▶②収集日を予約し、料金を確認
▶③粗大ごみ処理券を購入・貼付▶④収集日の朝8時30分までに出す。
◆戸建住宅は敷地内の玄関先などに出してください。
◆集合住宅はごみ集積所などに出してください。

環境コミュニケーションセンターへの持込 有料

- 月曜日～金曜日(祝日含む)及び第1・第3日曜日
午前：8時45分～11時30分 午後：1時00分～4時00分(祝日・第1・第3日曜日3時30分)
住所：昭島市美堀町3-8-1 電話：042-546-5300
◆分別してお持ち込みください。注：年末年始を除く
◆指定収集袋の使用は必要ありません。

有害ごみの出し方 無料

有害ごみの品目：蛍光灯・乾電池・水銀体温計・
リチウムイオン電池・充電式電池内蔵型小型家電。
透明または半透明の袋(レジ袋可)に入れ、袋に「有害ごみ」と
明記して「有害」の日に出してください。

牛乳パックの出し方 無料

牛乳パックは、「ダンボール・茶紙・牛パ」の日、
ダンボール・茶紙とは混ぜないで出してください。
①中身を空にして水洗い→②切り開く→③乾かす
※アルミコーティングや茶色の紙パックは「可燃ごみ」へ
※プラスチックキャップは切りはなして「プラスチック」へ

あきしま省エネファミリー登録制度について

「あきしま省エネファミリー」に登録を

家庭での地球温暖化対策を推進するため、省エネファミリーを募集しています。
二酸化炭素（CO₂）の削減に努め、毎月「あきしま省エネ家計簿」を記録していただきます。

ごみや電気使用量の削減など、地球にやさしい取組を行うことで付与されるポイント数の多いファミリーに優秀賞として記念品を差し上げます。

右の二次元コードからアクセスしてください。



Web版



アプリ版※

※iPhoneからアクセスするとiPhone用、AndroidからアクセスするとAndroid用へリンクします。

※ご利用は無料ですが、通信費は利用者負担となります。

詳しくは環境課計画推進係へ Tel: 042-544-5111 (代表)

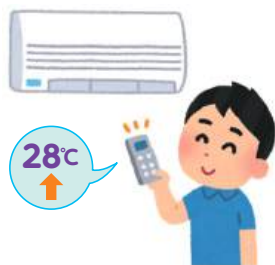
エアコン

- 冷房時の室温は28℃を目安にする
→年間で14.8kg-CO₂

970円節約

- 暖房時の室温は20℃を目安にする
→年間で26.0kg-CO₂

1,710円節約



照明・こたつ

- 白熱電球をLED電球に交換する
→年間で45.0kg-CO₂

2,960円節約

- こたつの設定温度を低めにする
→年間で24.0kg-CO₂

1,580円節約



冷蔵庫

- 季節に合わせて設定温度を調節する
→年間で30.2kg-CO₂

1,990円節約

- ドアの無駄な開け閉めをしない
→年間で5.1kg-CO₂

330円節約



平成30年度版より、次ページ（裏表紙）の「あきしま省エネ家計簿（簡易版）」に、「可燃ごみ」の記入欄を追加しました！

指定収集袋の使用量をカウントすることで、ごみの排出量から、おおよそのCO₂排出量が計算できます。

可燃ごみの指定収集袋は、大・中・小・ミニの4種類あります。

月々の合計排出量の記入にあたっては、袋の大きさにより数量を換算します。

小袋（10ℓ）を基本単位として、

大袋 1枚	…… 小袋4枚分
中袋 1枚	…… 小袋2枚分
小袋 1枚	…… 小袋1枚分
ミニ袋 1枚	…… 小袋0.5枚分

と換算し、月々の合計値に記入してください。

毎月のカレンダーの可燃ごみの日に、
小袋に換算した枚数をメモしておく
と便利です。



あきしま省エネ家計簿(簡易版)

この家計簿で前年または翌年と比較しましょう!

あきしま省エネ家計簿とは、電気やガスなどのエネルギーや水の使用量をチェックすることにより、地球温暖化の原因となる二酸化炭素の排出を少なくするライフスタイルに変えていくためのものです。

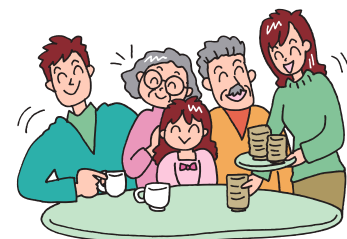
家庭から出る二酸化炭素の排出量が計算でき、同時に家計のチェックにも役立つようになっています。

家計簿の記入の仕方

1. 毎月のエネルギー使用量と金額を請求書から記入してください。(水道については請求月)
2. 1年間記入できたら合計使用量に係数をかけてCO₂排出量を出してください。

◇市のホームページにも、数種類の省エネ家計簿があります。ご利用ください。

【注】
電気使用量の係数(0.49)は参考値です。各電気小売事業者により、係数は異なります。詳しくは、ご利用されている電気小売事業者にお問い合わせください。



令和7年度	電気 (kWh)		都市ガス又はプロパン (m ³)		水道 (m ³)		ガソリン (ℓ)		灯油 (ℓ)		可燃ごみ
	使用量	金 額	使用量	金 額	使用量	金 額	使用量	金 額	使用量	金 額	1枚を以下で換算 (大袋4、中袋2、 小袋1、ミニ袋0.5)
4月											枚
5月											枚
6月											枚
7月											枚
8月											枚
9月											枚
10月											枚
11月											枚
12月											枚
1月											枚
2月											枚
3月											枚
合 計	①		②		③		④		⑤		⑥ 枚
前年度合計											枚
二酸化炭素 排出量 (kg - CO ₂)	①×0.49【注】		(都市ガス) ②×2.2 (プロパン) ②×3.0		③×0.24		④×2.3		⑤×2.5		⑥×0.38