

令和8年(2026年)4月~令和9年(2027年)3月



資源・ごみの収集カレンダー

取り組もう!
ごみ減量大作戦!!

ぎゅっとしぼろう、生ごみ!
分別しよう! 小さな紙ごみ



- 西武拝島ハイツ
- グリーンタウン昭島
- 田中町住宅
- 都営朝日町四丁目アパート
- 都営美堀町四丁目アパート
- 都営上川原町二丁目アパート
- 都営拝島町三丁目アパート
- 都営松原町一丁目第3アパート

中神小学校 上妻 美凧さんの作品です



ペットボトルのキャップとラベルが外されていない場合

同一袋内のびん、缶含め
全て収集しません



ごみ分別アプリ配信中!

昭島市ごみ分別アプリ



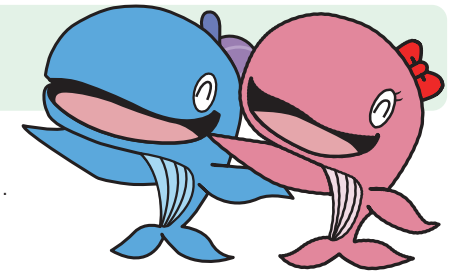
スマートフォンなどで、手軽にごみの分別方法や収集日を確認
できます。収集日お知らせ機能など、便利な機能が満載です。
※アプリの利用は無料ですが、通信費は利用者負担となります。

ios 端末

Android 端末



ごみと資源のマーク



次のマーク(イラスト)は、このカレンダーの品目別マークになっています。

The following symbols (pictures) are used for the eight categories of household garbage listed in this "garbage collection-day schedule calendar".

以下标志(插图)为此日历的类别标志。

밑의 그림 표시(마크)는 이 캘린더의 품목 별 표시(마크)가 됩니다.

Se utilizan los siguientes símbolos (imágenes) para las ocho categorías de basuras domésticas listadas en el "Calendario de los días de recolección de basuras".

Các ký hiệu (hình ảnh) sau đây được sử dụng cho bảy loại rác thải gia đình được liệt kê trong "lịch biểu ngày thu gom rác" này.

<p>可燃</p> <p>可燃ごみ Burnable trash 可燃垃圾 가연성 쓰레기 Basuras combustibles Rác cháy được</p>	<p>不燃</p> <p>不燃ごみ Non-Burnable trash 不燃垃圾 불연성 쓰레기 Basuras no combustibles Rác không cháy được</p>	<p>プラ</p> <p>プラスチック Plastics 塑料制品 플라스틱 Plásticos Rác nhựa</p>	<p>資源</p> <p>資源 Resources 资源 자원 Desechos reciclables Rác tài nguyên</p>	<p>有害</p> <p>有害ごみ Hazardous waste 有害垃圾 유해쓰레기 Basuras nocivas Rác có hại</p>	<p>雑誌・雑古紙</p> <p>雑誌・雑古紙 Magazines Miscellaneous used papers 杂志・其他废纸 잡지・헌잡종이 Revistas Papeles usados varios Tạp chí/các loại giấy tạp</p>	<p>新聞</p> <p>新聞 Newspapers 报纸 신문 periódicos Bào</p>	<p>ダンボール・茶紙・牛乳</p> <p>ダンボール・茶紙・牛乳/パック Corrugated cardboard Brown paper-Milk cartons 瓦楞纸板・茶色紙・牛奶纸包装 골판지·갈색의종이·우유팩 Cartón ondulado-Marrón Envasas de cartón de leche Thùng carton/Giấy xi măng/Hộp giấy đựng sữa</p>
---	--	--	--	--	---	--	---

ごみや資源を出すときは「資源とごみの分け方・出し方」を確認してからお出してください。



「資源とごみの分け方・出し方」

左記の冊子は次の施設に置いてありますので、必要な方はご利用ください。

市役所(市民課、環境課)、環境コミュニケーションセンター、東部出張所(イーストテラス・サブスリー1階)、水道部、土地区画整理事務所、FOSTERホール(市民会館)・公民館、勤労商工市民センター、児童センター「ぱれっと」、各市立会館(富士見、玉川、朝日、福島、昭和、大神、拝島、緑、堀向、やまのかみ、武蔵野)、アキシマエンス(教育福祉総合センター)

左記の冊子について、市ホームページからのダウンロードもできます。



「おむつ」は透明または半透明の袋(レジ袋可)で出せます。

◆袋に油性ペンなどで「おむつ」とご記入ください。

外国語によるごみの出し方のパンフレットも市役所に用意してあります。

The City Office has also prepared foreign language versions of a pamphlet explaining how to dispose of garbage.

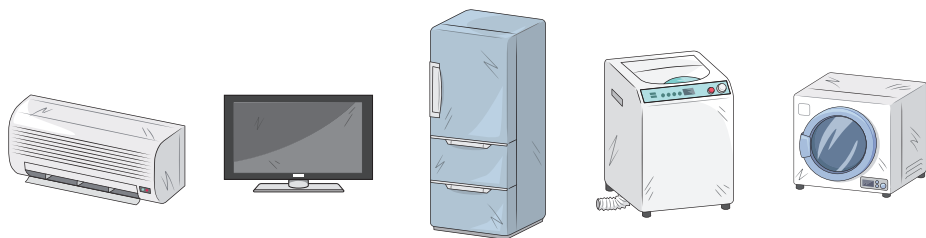
市政府还备有外语版的垃圾扔出方法手册。

외국어판 쓰레기 내놓는 방법의 팸플릿도 시청에 준비되어 있습니다.

La Municipalidad también ha preparado un panfleto en diferentes idiomas en donde se explica cómo desechar la basura.

Văn phòng Thành phố cũng đã chuẩn bị các phiên bản ngoại ngữ của cuốn sách nh ỏ giải thích cách xử lý rác.

エアコン、テレビ、冷蔵庫・冷凍庫、洗濯機・衣類乾燥機の処分方法



家電リサイクル法の対象となるため市では収集も処理も行いません。
以下のいずれかの方法で処分してください。

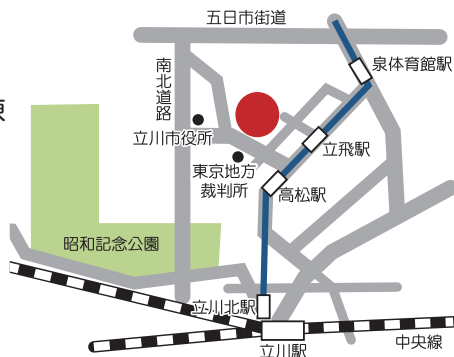
対象商品やリサイクル料金についてのお問合せ先
家電リサイクルセンター ☎0120-31-9640

処分方法

- 1 買い替える場合は新たに購入するお店に引取りを依頼する
- 2 収集運搬業者へ依頼する
リサイクル料金と収集運搬料金が必要です。
※収集運搬業者等、詳しくは市ホームページをご覧ください。
- 3 指定引取場所へご自分で持ち込む
郵便局で家電リサイクル券を購入し、
事前に営業日受付時間等を確認してから持ち込んでください。

指定引取場所：

日本通運(株)立川指定引取場所
立川市泉町935番地1号
(株)立飛リアルエステート内222号棟
☎042-524-3217
(営業日や受付時間については、
電話でお問合せください。)



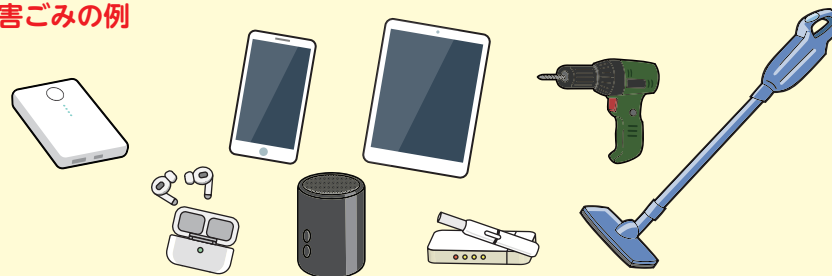
リチウムイオン電池が使用されている製品の処分方法

他のごみと混ぜて捨てるとうるさい危険性があるので特にご注意ください。

電池が取り外せないもの

○大きさが30cmまでのものは「有害ごみ」で出してください。

有害ごみの例

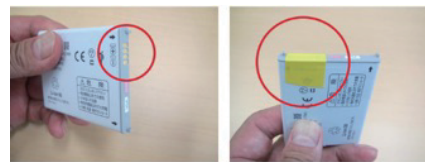


モバイルバッテリー、スマートフォン、コードレス掃除機、電動工具、タブレット、加熱式タバコ、ポータブルスピーカー、ワイヤレスイヤホン など

○大きさが30cm以上のものは「不燃ごみ」または「粗大ごみ」で出してください。

電池が取り外せるもの

電池は以下のように絶縁してから「有害ごみ」に出すか、家電販売店などのリサイクル協力店にお持ちください。



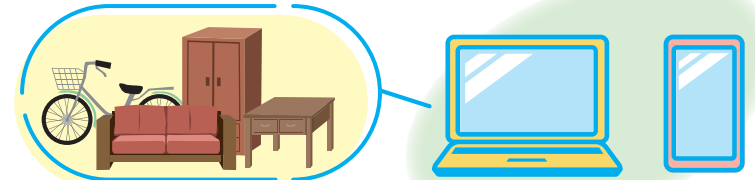
電極部分にビニールテープ等を貼ります 電極部分がずれて露れるようにしてください



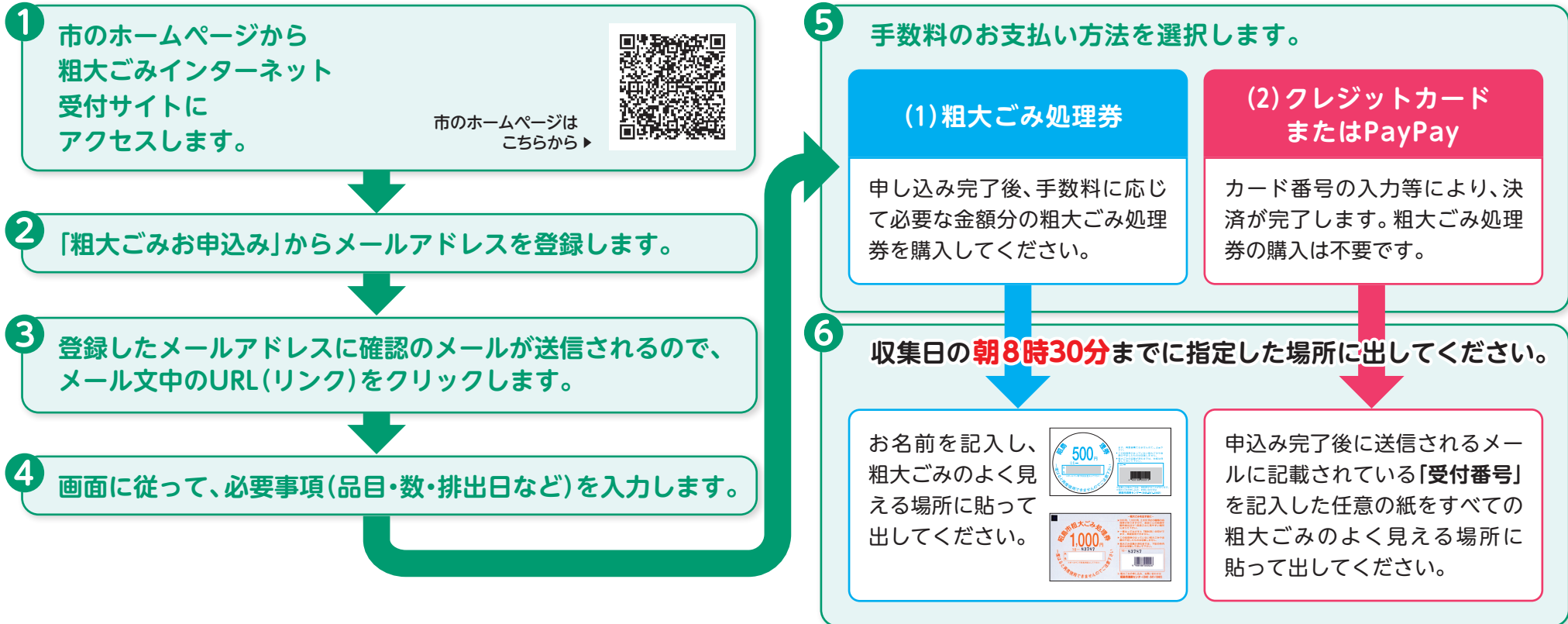
電池を取り外した機器は、「不燃ごみ」または「粗大ごみ」で出してください。

粗大ごみ収集のインターネット申込み をご利用ください

パソコンやスマートフォンから24時間申込み可能です。
(お申込みの前に、品目・数などを確認したメモをご準備ください。)



粗大ごみの申込み方法



※事業系の粗大ごみはお申込みいただけません。

※粗大ごみ処理手数料の減免を受けている方は、これまでどおり電話予約のみとなります。

カラス対策

カラス被害が増えています



昭島市内で家の前や集積所でのカラスによる、ごみの散乱被害が増えています。カラスの特性を知り、正しいごみの出し方を実践し、カラス除けネットなどを使用して被害を防ぎましょう。



ネットからごみが出ている(悪い例)



ネットで集積所全体が覆われている(良い例)



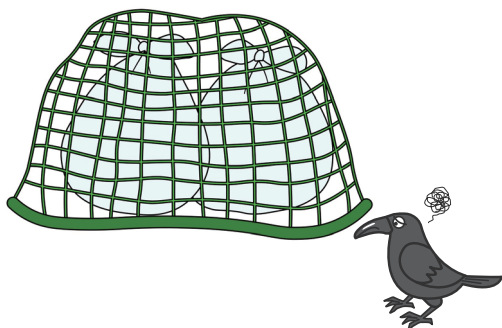
ネットでごみ袋全体が覆われている(良い例)

カラスの特性

- 雑食で非常に目がよく、特に赤色をした肉や魚などの濡れたエサを空や木の上から探しています。
- 早朝から活動するため、前日の夜や早朝から生ごみを出すと荒らされる原因になります。
- 4月から8月の繁殖期を中心に、ごみを荒らす被害が多くなる傾向があります。
- 非常に頭がよく、カラス除けネットやボックスを使用しているにもかかわらず、すき間やごみのはみ出ていると、そこから荒らされる原因になります。



ごみ出しの際に注意してほしいこと



- 生ごみは、中身が見えないように新聞などで覆うと、被害を防ぐのに効果的です。
- カラスは、早朝から活動するので、被害防止のため収集日の朝に生ごみを出すようにしてください。
- 出す生ごみの量を減らすことが、被害を減らすことにも繋がります。食べ残しを減らし、生ごみを減らすことは、環境保全にもつながります。
- カラス除けネットやボックスを使用する時には、すき間ができないように重りなどで抑えるようにしてください。

まちをきれいに

「昭島市まちをきれいにする条例」について



昭島市では、平成13年に「昭島市まちをきれいにする条例」を制定しました。この条例は、市、市民、事業者、土地所有者など、すべての方々が協力して、快適な生活環境を確保することを目的としています。

ごみの散乱を防ごう

ポイ捨ては、まちの景観を損ない、地域の安全や衛生にも悪影響を及ぼします。私たち一人一人がルールを守り、ごみを適切に処理することが、清潔で住みやすいまちづくりに繋がります。絶対にごみのポイ捨てはやめましょう！

愛犬・愛猫のふんはしっかり処理

ペットを飼っている皆さん、愛犬や愛猫のふんは放置せず、持ち帰るなどして必ず処理しましょう。放置されたふんは、不快だけでなく、衛生上の問題も引き起こす可能性があります。しっかりと処理することで、まちの清潔さを保ちましょう。

土地の管理と清掃

土地所有者には、ごみの散乱や犬・猫のふんの放置を防止するため、所有又は管理する土地について、定期的な清掃や除草を行うなど、適切な管理が求められています。

みんなで協力しましょう

「昭島市まちをきれいにする条例」は、私たちが快適に暮らすための大切なルールです。また、ごみのポイ捨てや犬・猫のふんの放置に対して、市長は指導・勧告・命令をすることができ、従わない場合は5万円以下の過料が科される場合があります。みんなで協力して、この条例を守り、きれいで住みやすい昭島市を一緒に築いていきましょう。皆様のご理解とご協力をお願いします。

令和8年
(2026年)

4月

若年層の性暴力被害予防月間
あいさつ運動推進強調月間
昭島市職員採用試験 募集期間(4月中旬)

清掃標語 榎本 光雄さん キャップとラベルを脱ぎすてて クルクルまわるよりサイクル

日 SUN 月 MON 火 TUE 水 WED 木 THU 金 FRI 土 SAT

資源やごみは
朝8時30分までに
出してください

火災事故が発生しています!
リチウムイオン電池は
適正に処分をお願いします

資源
MEMO

プラ
MEMO

不燃
MEMO

1
有害
MEMO

2
ダンボール・茶紙・牛パ
MEMO

3
可燃
MEMO
袋数

4

5

6

7
可燃
MEMO
袋数

資源
MEMO

プラ
MEMO

不燃
MEMO

8
有害
MEMO

9
雑誌・雑古紙
MEMO

10
可燃
MEMO
袋数

11

12

多摩川クリーン作戦

フリーマーケット
午前9時～正午
環境コミュニケーション
センターにて

13

14
可燃
MEMO
袋数

資源
MEMO

プラ
MEMO

不燃
MEMO

15
有害
MEMO

16
新聞
MEMO

17
可燃
MEMO
袋数

18

19

納税課「休日窓口」
午前9時～午後3時
場所:市役所1階8番窓口

20

21
可燃
MEMO
袋数

資源
MEMO

プラ
MEMO

不燃
MEMO

22
有害
MEMO

23
ダンボール・茶紙・牛パ
MEMO

24
可燃
MEMO
袋数

25

26

あきしま環境緑花
フェスティバル

27

28
可燃
MEMO
袋数

資源
MEMO

プラ
MEMO

不燃
MEMO

29
昭和の日
有害
MEMO

30
雑誌・雑古紙
MEMO



ペットボトルのキャップとラベルが外されていない場合、
同一袋内のびん、缶詰め全て収集しません。

今月のリサイクル品無料提供受付 4月1日～7日 午前8時30分～午後10時 環境コミュニケーションセンターにて

粗大ごみの収集依頼 有料シール制

- ①清掃センターに電話(042-541-1342)▶②収集日を予約し、料金を確認
- ▶③粗大ごみ処理券を購入・貼付▶④収集日の朝8時30分までに出す。
- ◆戸建住宅は敷地内の玄関先などに出してください。
- ◆集合住宅はごみ集積所などに出してください。
- ◆インターネットからも予約できます。

環境コミュニケーションセンターへの持込 有料

- 月曜日～金曜日(祝日含む)及び第1・第3日曜日
第1・3日曜日、祝日(土曜日を除く平日)、GW・お盆・年末年始の平日は要事前予約
- 午前:8時45分～11時30分 午後:1時00分～4時00分(祝日:第1・第3日曜日3時30分)
- 住所:昭島市美鳩町3-8-1 電話:042-546-5300
- ◆分別してお持ち込みください。注:年末年始を除く
- ◆指定収集袋の使用は必要ありません。

有害ごみの出し方 無料

- 有害ごみの品目:蛍光灯・乾電池・水銀体温計・リチウムイオン電池・充電式電池内蔵型小型家電。
- 透明または半透明の袋(レジ袋可)に入れ、袋に「有害ごみ」と明記して「有害」の日に出してください。

牛乳パックの出し方 無料

- 牛乳パックは、「ダンボール・茶紙・牛パ」の日に、ダンボール・茶紙とは混ぜないで出してください。
- ①中身を空にして水洗い→②切り開く→③乾かす
- ※ひもでしばって出してください。ビニール袋には入れないでください。
- ※アルミコーティングや茶色の紙パックは「可燃ごみ」へ
- ※プラスチックキャップは切りはなして「プラスチック」へ

日 SUN 月 MON 火 TUE 水 WED 木 THU 金 FRI 土 SAT

資源やごみは
朝8時30分までに
出してください

火災事故が発生しています!
リチウムイオン電池は
適正に処分をお願いします

1
可燃
MEMO
袋数

2

3
憲法記念日

4
みどりの日

5
こどもの日
可燃
MEMO
袋数

資源

プラ

不燃

6
振替休日
有害

7
新聞
MEMO

8
可燃
MEMO
袋数

9

10
フリーマーケット
午前9時～正午
環境コミュニケーション
センターにて

11

12
可燃
MEMO
袋数

資源

プラ

不燃

13
有害

14
ダンボール・茶紙・牛パ
MEMO

15
可燃
MEMO
袋数

16

17

18

19
可燃
MEMO
袋数

資源

プラ

不燃

20
有害

21
雑誌・雑古紙
MEMO

22
可燃
MEMO
袋数

23

24
昭島郷土芸能まつり
納税課「休日窓口」
午前9時～午後3時
場所:市役所1階8番窓口

25

26
可燃
MEMO
袋数

資源

プラ

不燃

27
有害

28
新聞
MEMO

29
可燃
MEMO
袋数

30
ごみゼロの日



ペットボトルのキャップとラベルが外されていない場合、
同一袋内のびん、缶詰め**全て**収集しません。

今月のリサイクル品無料提供受付 5月1日～7日 午前8時30分～午後10時 環境コミュニケーションセンターにて

粗大ごみの収集依頼 有料シール制
①清掃センターに電話(042-541-1342)▶②収集日を予約し、料金を確認
▶③粗大ごみ処理券を購入・貼付▶④収集日の朝8時30分までに出す。
◆戸建住宅は敷地内の玄関先などに出してください。
◆集合住宅はごみ集積所などに出してください。
◆インターネットからも予約できます。

環境コミュニケーションセンターへの持込 有料
月曜日～金曜日(祝日含む)及び第1・第3日曜日
第1・3日曜日、祝日(土曜日を除く平日)、GW・お盆・年末年始の平日は要事前予約
午前:8時45分～11時30分 午後:1時00分～4時00分(祝日・第1・第3日曜日3時30分)
住所:昭島市美鳩町3-8-1 電話:042-546-5300
◆分別してお持ち込みください。注:年末年始を除く
◆指定収集袋の使用は必要ありません。

有害ごみの出し方 無料
有害ごみの品目:蛍光灯・乾電池・水銀体温計・
リチウムイオン電池・充電式電池内蔵型小型家電。
透明または半透明の袋(レジ袋可)に入れ、袋に「有害ごみ」と
明記して「有害」の日に出してください。

牛乳パックの出し方 無料
牛乳パックは、「ダンボール・茶紙・牛パ」の日に、
ダンボール・茶紙とは混ぜないで出してください。
①中身を空にして水洗い→②切り開く→③乾かす
※ひもでばって出してください。ビニール袋には入れないでください。
※アルミコーティングや茶色の紙パックは「可燃ごみ」へ
※プラスチックキャップは切りはなして「プラスチック」へ

日 SUN	月 MON	火 TUE	水 WED	木 THU	金 FRI	土 SAT
	1 水道週間 (1日~7日)	2 可燃 袋数	資源 プラ 不燃 有害	3 有害	4 ダンボール・茶紙・牛パ	5 可燃 袋数
7	8	9 可燃 袋数	資源 プラ 不燃 有害	10 有害	11 雑誌・雑古紙	12 可燃 袋数
14	15	16 可燃 袋数	資源 プラ 不燃 有害	17 有害	18 新聞	19 食育の日 可燃 袋数
21 納税課「休日窓口」 午前9時~午後3時 場所：市役所1階8番窓口	22	23 男女共同参画週間 (23日~29日) 可燃 袋数	資源 プラ 不燃 有害	24 有害	25 ダンボール・茶紙・牛パ	26 可燃 袋数
28	29	30 可燃 袋数				

資源やごみは
朝8時30分までに
出して下さい

火災事故が発生しています!
リチウムイオン電池は
適正に処分をお願いします



ペットボトルのキャップとラベルが外されていない場合、
同一袋内のびん、缶詰め**全て**収集しません。

今月のリサイクル品無料提供受付 6月1日~7日 午前8時30分~午後10時 環境コミュニケーションセンターにて

粗大ごみの収集依頼 有料シール制

- ①清掃センターに電話(042-541-1342)▶②収集日を予約し、料金を確認
- ▶③粗大ごみ処理券を購入・貼付▶④収集日の朝8時30分までに出す。
- ◆戸建住宅は敷地内の玄関先などに出してください。
- ◆集合住宅はごみ集積所などに出してください。
- ◆インターネットからも予約できます。

環境コミュニケーションセンターへの持込 有料

- 月曜日~金曜日(祝日含む)及び第1・第3日曜日
第1・3日曜日、祝日(土曜日を除く平日)、GW・お盆・年末年始の平日は要事前予約
- 午前：8時45分~11時30分 午後：1時00分~4時00分(祝日・第1・第3日曜日3時30分)
- 住所：昭島市美堀町3-8-1 電話：042-546-5300
- ◆分別してお持ち込みください。注：年末年始を除く
- ◆指定収集袋の使用は必要ありません。

有害ごみの出し方 無料

- 有害ごみの品目：蛍光灯・乾電池・水銀体温計・リチウムイオン電池・充電式電池内蔵型小型家電。
- 透明または半透明の袋(レジ袋)に入れ、袋に「有害ごみ」と明記して「有害」の日に出してください。

牛乳パックの出し方 無料

- 牛乳パックは、「ダンボール・茶紙・牛パ」の日には、ダンボール・茶紙とは混ぜないで出してください。
- ①中身を空にして水洗い→②切り開く→③乾かす
- ※ひもでしばって出してください。ビニール袋には入れないでください。
- ※アルミコーティングや茶色の紙パックは「可燃ごみ」へ
- ※プラスチックキャップは切りはなして「プラスチック」へ

令和8年
(2026年)

7月

青少年の非行・被害防止全国強調月間
あいさつ運動推進強調月間
“社会を明るくする運動”強調月間

国民健康保険税・後期高齢者医療保険料[普通徴収]第1期の納期です。【納期限:7月31日】
固定資産税・都市計画税第2期の納期です。【納期限:7月31日】
介護保険料[普通徴収]第1期の納期です。【納期限:7月31日】

日 SUN 月 MON 火 TUE 水 WED 木 THU 金 FRI 土 SAT

資源やごみは
朝8時30分までに
出してください

火災事故が発生しています!
リチウムイオン電池は
適正に処分をお願いします

資源 プラ 不燃 有害 1

雑誌・雑古紙 2

可燃 3

4

5

6

可燃 7

資源 プラ 不燃 有害 8

新聞 9

可燃 10

11

12

13

可燃 14

資源 プラ 不燃 有害 15

ダンボール・茶紙・牛パ 16

可燃 17

18

19

20
海の日

可燃 21

資源 プラ 不燃 有害 22

雑誌・雑古紙 23

可燃 24

25

26

27

可燃 28

資源 プラ 不燃 有害 29

新聞 30

可燃 31

納税課「休日窓口」
午前9時～午後3時
場所・市役所1階8番窓口

ペットボトルのキャップとラベルが外されていない場合、
同一袋内のびん、缶詰め全て収集しません。

今月のリサイクル品無料提供受付 7月1日～7日 午前8時30分～午後10時 環境コミュニケーションセンターにて

粗大ごみの収集依頼 [有料シール制]

- ①清掃センターに電話(042-541-1342)▶②収集日を予約し、料金を確認
- ▶③粗大ごみ処理券を購入・貼付▶④収集日の朝8時30分までに出す。
- ◆戸建住宅は敷地内の玄関先などに出してください。
- ◆集合住宅はごみ集積所などに出してください。
- ◆インターネットからも予約できます。

環境コミュニケーションセンターへの持込 [有料]

- 月曜日～金曜日(祝日含む)及び第1・第3日曜日
- 第1・3日曜日、祝日(土曜日を除く平日)、GW・お盆・年末年始の平日は要事前予約
- 午前:8時45分～11時30分 午後:1時00分～4時00分(祝日・第1・第3日曜日3時30分)
- 住所:昭島市美鳩町3-8-1 電話:042-546-5300
- ◆分別してお持ち込みください。注:年末年始を除く
- ◆指定収集袋の使用は必要ありません。

有害ごみの出し方 [無料]

- 有害ごみの品目:蛍光灯・乾電池・水銀体温計・リチウムイオン電池・充電式電池内蔵型小型家電。
- 透明または半透明の袋(レジ袋可)に入れ、袋に「有害ごみ」と明記して「有害」の日に出してください。

牛乳パックの出し方 [無料]

- 牛乳パックは、「ダンボール・茶紙・牛パ」の日、ダンボール・茶紙とは混ぜないで出してください。
- ①中身を空にして水洗い→②切り開く→③乾かす
- ※ひもでしばって出してください。ビニール袋には入れないでください。
- ※アルミコーティングや茶色の紙パックは「可燃ごみ」へ
- ※プラスチックキャップは切りはなして「プラスチック」へ

日 SUN	月 MON	火 TUE	水 WED	木 THU	金 FRI	土 SAT
2	3	4 可燃 袋数	資源 プラ 不燃 有害	5 有害	6 ダンボール・茶紙・牛パ	7 可燃 袋数
9	10	11 山の日 可燃 袋数	資源 プラ 不燃 有害	12 有害	13 雑誌・雑古紙	14 可燃 袋数
16	17	18 可燃 袋数	資源 プラ 不燃 有害	19 有害	20 新聞	21 可燃 袋数
23 納税課「休日窓口」 午前9時～午後3時 場所:市役所1階	24	25 可燃 袋数	資源 プラ 不燃 有害	26 有害	27 ダンボール・茶紙・牛パ	28 可燃 袋数
30 防災週間 (30日～9月5日)	31					29 昭島市民くじら祭 (29日・30日)

資源やごみは
朝8時30分までに
出して下さい

火災事故が発生しています!
リチウムイオン電池は
適正に処分をお願いします

ペットボトルのキャップとラベルが外されていない場合、
同一袋内のびん、缶詰め**全て**収集しません。

今月のリサイクル品無料提供受付 8月1日～7日 午前8時30分～午後10時 環境コミュニケーションセンターにて

粗大ごみの収集依頼 [有料シール制]

①清掃センターに電話(042-541-1342) ▶ ②収集日を予約し、料金を確認
▶ ③粗大ごみ処理券を購入・貼付 ▶ ④収集日の朝8時30分までに出す。

- ◆戸建住宅は敷地内の玄関先などに出してください。
- ◆集合住宅はごみ集積所などに出してください。
- ◆インターネットからも予約できます。

環境コミュニケーションセンターへの持込 [有料]

月曜日～金曜日(祝日含む)及び第1・第3日曜日
第1・3日曜日、祝日(土曜日を除く平日)、GW・お盆・年末年始の平日は要事前予約
午前:8時45分～11時30分 午後:1時00分～4時00分(祝日・第1・第3日曜日3時30分)
住所:昭島市美鳩町3-8-1 電話:042-546-5300

- ◆分別してお持ち込みください。注:年末年始を除く
- ◆指定収集袋の使用は必要ありません。

有害ごみの出し方 [無料]

有害ごみの品目:蛍光灯・乾電池・水銀体温計・リチウムイオン電池・充電式電池内蔵型小型家電。
透明または半透明の袋(レジ袋可)に入れ、袋に「有害ごみ」と明記して「有害」の日に出してください。

牛乳パックの出し方 [無料]

牛乳パックは、「ダンボール・茶紙・牛パ」の日、「ダンボール・茶紙」とは混ぜないで出してください。
①中身を空にして水洗い→②切り開く→③乾かす
※ひもで縛って出してください。ビニール袋には入れないでください。
※アルミコーティングや茶色の紙パックは「可燃ごみ」へ
※プラスチックキャップは切りはなして「プラスチック」へ

日 SUN	月 MON	火 TUE	水 WED	木 THU	金 FRI	土 SAT
		1 可燃 袋数	資源 プラ 不燃 有害	2 有害	3 雑誌・雑古紙	4 可燃 袋数
6	7	8 可燃 袋数	資源 プラ 不燃 有害	9 有害	10 下水道の日 自殺予防週間(10日~16日) 新聞	12
13	14	15 可燃 袋数	資源 プラ 不燃 有害	16 有害	17 ダンボール・茶紙・牛パ	19
20 動物愛護週間 (20日~26日)	21 敬老の日	22 国民の休日 可燃 袋数	資源 プラ 不燃 有害	23 秋分の日 有害	24 雑誌・雑古紙	26
27 納税課「休日窓口」 午前9時~午後3時 場所:市役所1階8番窓口	28	29 可燃 袋数	資源 プラ 不燃 有害	30 有害	<div style="border: 2px solid red; padding: 5px; display: inline-block;"> 資源やごみは朝8時30分までに 出してください </div> <div style="border: 2px solid purple; padding: 5px; display: inline-block; margin-left: 10px;"> 火災事故が発生しています! リチウムイオン電池は 適正に処分をお願いします </div>	

**ペットボトルのキャップとラベルが外されていない場合、
同一袋内のびん、缶詰め全て収集しません。**

今月のリサイクル品無料提供受付 9月1日~7日 午前8時30分~午後10時 環境コミュニケーションセンターにて

粗大ごみの収集依頼 有料シール制

- ①清掃センターに電話(042-541-1342)▶②収集日を予約し、料金を確認
- ▶③粗大ごみ処理券を購入・貼付▶④収集日の朝8時30分までに出す。
- ◆戸建住宅は敷地内の玄関先などに出してください。
- ◆集合住宅はごみ集積所などに出してください。
- ◆インターネットからも予約できます。

環境コミュニケーションセンターへの持込 有料

- 月曜日~金曜日(祝日含む)及び第1・第3日曜日
第1・3日曜日、祝日(土曜日を除く平日)、GW・お盆・年末年始の平日は要事前予約
午前:8時45分~11時30分 午後:1時00分~4時00分(祝日・第1・第3日曜日3時30分)
住所:昭島市美堀町3-8-1 電話:042-546-5300
◆分別してお持ち込みください。注:年末年始を除く
◆指定収集袋の使用は必要ありません。

有害ごみの出し方 無料

有害ごみの品目:蛍光灯・乾電池・水銀体温計・リチウムイオン電池・充電式電池内蔵型小型家電。
透明または半透明の袋(レジ袋可)に入れ、袋に「有害ごみ」と明記して「有害」の日に出してください。

牛乳パックの出し方 無料

牛乳パックは、「ダンボール・茶紙・牛パ」の日、ダンボール・茶紙とは混ぜないで出してください。
①中身を空にして水洗い→②切り開く→③乾かす
※ひもでしばって出してください。ビニール袋には入れないでください。
※アルミコーティングや茶色の紙パックは「可燃ごみ」へ
※プラスチックキャップは切りはなして「プラスチック」へ

令和8年
(2026年)

10月

昭島市民文化祭(上旬~11月3日)
インフルエンザ予防接種を受けましょう
都市緑化月間、「油・断・快適! 下水道」キャンペーン月間
乳がん月間(ピンクリボン)、食品ロス削減月間

国民健康保険税・後期高齢者医療保険料[普通徴収]第4期の納期です。【納期限:11月2日】
市民税・都民税第3期の納期です。【納期限:11月2日】
介護保険料[普通徴収]第4期の納期です。【納期限:11月2日】

日 SUN 月 MON 火 TUE 水 WED 木 THU 金 FRI 土 SAT

資源やごみは
朝8時30分までに
出してください

火災事故が発生しています!
リチウムイオン電池は
適正に処分をお願いします

1 浄化槽の日
新聞

2 可燃

3

4

5

6 可燃

資源

プラ

不燃

7 有害

8 ダンボール・茶紙・牛パ

9 可燃

10

11

12

13 可燃

資源

プラ

不燃

14 有害

15 雑誌・雑古紙

16 可燃

17

18

19

20 可燃

資源

プラ

不燃

21 有害

22 新聞

23 可燃

24 ポッチャ昭島カッパ

25

26

27 可燃

資源

プラ

不燃

28 有害

29 ダンボール・茶紙・牛パ

30 可燃

31

フリーマーケット
午前9時~正午
環境コミュニケーション
センターにて

市民スポーツレクリエーションフェスティバル2026

納税課「休日窓口」
午前9時~午後3時
場所:市役所1階8番窓口

ペットボトルのキャップとラベルが外されていない場合、
同一袋内のびん、缶詰め全て収集しません。

今月のリサイクル品無料提供受付 10月1日~7日 午前8時30分~午後10時 環境コミュニケーションセンターにて

粗大ごみの収集依頼 有料シール制

- ①清掃センターに電話(042-541-1342)▶②収集日を予約し、料金を確認▶③粗大ごみ処理券を購入・貼付▶④収集日の朝8時30分までに出す。
- ◆戸建住宅は敷地内の玄関先などに出してください。
- ◆集合住宅はごみ集積所などに出してください。
- ◆インターネットからも予約できます。

環境コミュニケーションセンターへの持込 有料

- 月曜日~金曜日(祝日含む)及び第1・第3日曜日
第1・3日曜日、祝日(土曜日を除く平日)、GW・お盆・年末年始の平日は要事前予約
午前:8時45分~11時30分 午後:1時00分~4時00分(祝日・第1・第3日曜日3時30分)
- 住所:昭島市美鳩町3-8-1 電話:042-546-5300
- ◆分別してお持ち込みください。注:年末年始を除く
- ◆指定収集袋の使用は必要ありません。

有害ごみの出し方 無料

- 有害ごみの品目:蛍光灯・乾電池・水銀体温計・リチウムイオン電池・充電式電池内蔵型小型家電。
- 透明または半透明の袋(レジ袋可)に入れ、袋に「有害ごみ」と明記して「有害」の日に出してください。

牛乳パックの出し方 無料

- 牛乳パックは、「ダンボール・茶紙・牛パ」の日、「ダンボール・茶紙」とは混ぜないで出してください。
- ①中身を空にして水洗い→②切り開く→③乾かす ※ひもでしばって出してください。ビニール袋には入れないでください。
- ※アルミコーティングや茶色の紙パックは「可燃ごみ」へ
- ※プラスチックキャップは切りはなして「プラスチック」へ

日 SUN 月 MON 火 TUE 水 WED 木 THU 金 FRI 土 SAT

1	2	3 文化の日 可燃 袋数	資源 プラ 不燃 有害	4 有害	5 雑誌・雑古紙	6 可燃 袋数	7
8 フリーマーケット 午前9時～正午 環境コミュニケーションセンターにて	9 秋の火災予防運動 (9日～15日)	10 可燃 袋数	資源 プラ 不燃 有害	11 有害	12 女性に対する暴力をなくす運動週間 (12日～25日) 新聞	13 可燃 袋数	14 昭島市産業まつり (14日・15日)
15	16	17 可燃 袋数	資源 プラ 不燃 有害	18 有害	19 ダンボール・茶紙・牛パ 国際男性デー	20 可燃 袋数	21
22	23 勤労感謝の日	24 可燃 袋数	資源 プラ 不燃 有害	25 有害	26 雑誌・雑古紙	27 可燃 袋数	28
29 青少年フェスティバル 納税課「休日窓口」 午前9時～午後3時 場所・市役所1階8番窓口	30						

資源やごみは
朝8時30分までに
出して下さい

火災事故が発生しています!
リチウムイオン電池は
適正に処分をお願いします

ペットボトルのキャップとラベルが外されていない場合、
同一袋内のびん、缶詰め全て収集しません。

今月のリサイクル品無料提供受付 11月1日～7日 午前8時30分～午後10時 環境コミュニケーションセンターにて

粗大ごみの収集依頼 有料シール制
①清掃センターに電話(042-541-1342)▶②収集日を予約し、料金を確認
▶③粗大ごみ処理券を購入・貼付▶④収集日の朝8時30分までに出す。
◆戸建住宅は敷地内の玄関先などに出してください。
◆集合住宅はごみ集積所などに出してください。
◆インターネットからも予約できます。

環境コミュニケーションセンターへの持込 有料
月曜日～金曜日(祝日含む)及び第1・第3日曜日
第1・3日曜日、祝日(土曜日を除く平日)、GW・お盆・年末年始の平日は要事前予約
午前:8時45分～11時30分 午後:1時00分～4時00分(祝日・第1・第3日曜日3時30分)
住所:昭島市美堀町3-8-1 電話:042-546-5300
◆分別してお持ち込みください。注:年末年始を除く
◆指定収集袋の使用は必要ありません。

有害ごみの出し方 無料
有害ごみの品目:蛍光灯・乾電池・水銀体温計・
リチウムイオン電池・充電式電池内蔵型小型家電。
透明または半透明の袋(レジ袋可)に入れ、袋に「有害ごみ」と
明記して「有害」の日に出してください。

牛乳パックの出し方 無料
牛乳パックは、「ダンボール・茶紙・牛パ」の日
に、ダンボール・茶紙とは混ぜないで出してください。
①中身を空にして水洗い→②切り開く→③乾かす
※ひもでしばって出してください。ビニール袋には入れないでください。
※アルミコーティングや茶色の紙パックは「可燃ごみ」へ
※プラスチックキャップは切りはなして「プラスチック」へ

令和8年
(2026年)

12月

市議会開催月

○環境コミュニケーションセンターへのごみの持ち込みは、
【年末】12月28日(月)までです。【年始】1月4日(月)からです。

国民健康保険税・後期高齢者医療保険料「普通徴収」第6期の納期です。【納期限：12月25日】

固定資産税・都市計画税第3期の納期です。【納期限：12月25日】

介護保険料「普通徴収」第6期の納期です。【納期限：12月25日】

日 SUN 月 MON 火 TUE 水 WED 木 THU 金 FRI 土 SAT

資源やごみは
朝8時30分までに
出してください

1 可燃
MEMO 袋数

2 資源 プラ 不燃 有害
MEMO

3 新聞
MEMO

4 可燃
MEMO 袋数

5

6

7

8 可燃
MEMO 袋数

9 資源 プラ 不燃 有害
MEMO

10 ダンボール・茶紙・牛パ
MEMO

11 可燃
MEMO 袋数

12

13
フリーマーケット
午前9時～正午
環境コミュニケーション
センターにて

14

15 可燃
MEMO 袋数

16 資源 プラ 不燃 有害
MEMO

17 雑誌・雑古紙
MEMO

18 可燃
MEMO 袋数

19

20
納税課「休日窓口」
午前9時～午後3時
場所：市役所1階8番窓口

21

22 可燃
MEMO 袋数

23 資源 プラ 不燃 有害
MEMO

24 新聞
MEMO

25 可燃
MEMO 袋数

26

27

28

29 可燃
MEMO 袋数

30 資源 ダンボール 茶紙・牛パ プラ 不燃 有害
MEMO

31

火災事故が発生しています!
リチウムイオン電池は
適正に処分をお願いします



ペットボトルのキャップとラベルが外されていない場合、
同一袋内のびん、缶を含め全て収集しません。

今月のリサイクル品無料提供受付 12月1日～7日 午前8時30分～午後10時 環境コミュニケーションセンターにて

粗大ごみの収集依頼 有料シール制

- ①清掃センターに電話(042-541-1342)▶②収集日を予約し、料金を確認▶③粗大ごみ処理券を購入・貼付▶④収集日の朝8時30分までに出す。
- ◆戸建住宅は敷地内の玄関先などに出してください。
- ◆集合住宅はごみ集積所などに出してください。
- ◆インターネットからも予約できます。

環境コミュニケーションセンターへの持込 有料

- 月曜日～金曜日(祝日含む)及び第1・第3日曜日
第1・3日曜日、祝日(土曜日を除く平日)、GW・お盆・年末年始の平日は要事前予約
午前：8時45分～11時30分 午後：1時00分～4時00分(祝日・第1・第3日曜日3時30分)
住所：昭島市美鳩町3-8-1 電話：042-546-5300
- ◆分別してお持ち込みください。注：年末年始を除く
- ◆指定収集袋の使用は必要ありません。

有害ごみの出し方 無料

有害ごみの品目：蛍光灯・乾電池・水銀体温計・リチウムイオン電池・充電式電池内蔵型小型家電。透明または半透明の袋(レジ袋可)に入れ、袋に「有害ごみ」と明記して「有害」の日に出してください。

牛乳パックの出し方 無料

牛乳パックは、「ダンボール・茶紙・牛パ」の日、ダンボール・茶紙とは混ぜないで出してください。
①中身を空にして水洗い→②切り開く→③乾かす
※ひもでしばって出してください。ビニール袋には入れないでください。
※アルミコーティングや茶色の紙パックは「可燃ごみ」へ
※プラスチックキャップは切りはなして「プラスチック」へ

日 SUN 月 MON 火 TUE 水 WED 木 THU 金 FRI 土 SAT

資源やごみは
朝8時30分までに
出してください

火災事故が発生しています!
リチウムイオン電池は
適正に処分をお願いします

1
元日

2

3

4

5
可燃
MEMO 袋数

資源

プラ

不燃

6
有害

7
ダンボール・茶紙・牛パ

8
可燃
MEMO 袋数

9

10

新春駅伝競走大会
昭島市消防団出初式

11

成人の日
はたちのつどい

12
可燃
MEMO 袋数

資源

プラ

不燃

13
有害

14
雑誌・雑古紙

15
可燃
MEMO 袋数

16

17

18

19
可燃
MEMO 袋数

資源

プラ

不燃

20
有害

21
新聞

22
可燃
MEMO 袋数

23

24

納税課「休日窓口」
午前9時～午後3時
場所:市役所1階

25

26
可燃
MEMO 袋数

資源

プラ

不燃

27
有害

28
ダンボール・茶紙・牛パ

29
可燃
MEMO 袋数

30

31



ペットボトルのキャップとラベルが外されていない場合、
同一袋内のびん、缶詰め全て収集しません。

今月のリサイクル品無料提供受付 1月4日～7日 午前8時30分～午後10時 環境コミュニケーションセンターにて

粗大ごみの収集依頼 有料シール制

- ①清掃センターに電話(042-541-1342)▶②収集日を予約し、料金を確認
- ▶③粗大ごみ処理券を購入・貼付▶④収集日の朝8時30分までに出す。
- ◆戸建住宅は敷地内の玄関先などに出してください。
- ◆集合住宅はごみ集積所などに出してください。
- ◆インターネットからも予約できます。

環境コミュニケーションセンターへの持込 有料

- 月曜日～金曜日(祝日含む)及び第1・第3日曜日
第1・3日曜日、祝日(土曜日を除く平日)、GW・お盆・年末年始の平日は要事前予約
- 午前:8時45分～11時30分 午後:1時00分～4時00分(祝日・第1・第3日曜日3時30分)
- 住所:昭島市美鳩町3-8-1 電話:042-546-5300
- ◆分別してお持ち込みください。注:年末年始を除く
- ◆指定収集袋の使用は必要ありません。

有害ごみの出し方 無料

- 有害ごみの品目:蛍光灯・乾電池・水銀体温計・リチウムイオン電池・充電式電池内蔵型小型家電。
- 透明または半透明の袋(レジ袋可)に入れ、袋に「有害ごみ」と明記して「有害」の日に出してください。

牛乳パックの出し方 無料

- 牛乳パックは、「ダンボール・茶紙・牛パ」の日、ダンボール・茶紙とは混ぜないで出してください。
- ①中身を空にして水洗い→②切り開く→③乾かす
- ※ひもでしばって出してください。ビニール袋には入れないでください。
- ※アルミコーティングや茶色の紙パックは「可燃ごみ」へ
- ※プラスチックキャップは切りはなして「プラスチック」へ

日 SUN 月 MON 火 TUE 水 WED 木 THU 金 FRI 土 SAT

	1	2 可燃 袋数	資源 MEMO	プラ 不燃	3 有害 MEMO	4 雑誌・雑古紙 MEMO	5 可燃 袋数	6
7	8	9 可燃 袋数	資源 MEMO	プラ 不燃	10 有害 MEMO	11 建国記念の日 新聞 MEMO	12 可燃 袋数	13
14 フリーマーケット 午前9時～正午 環境コミュニケーション センターにて	15	16 可燃 袋数	資源 MEMO	プラ 不燃	17 アレルギー週間 (17日～23日) 有害 MEMO	18 ダンボール・茶紙・牛パ MEMO	19 可燃 袋数	20 アレルギーの日
21	22	23 天皇誕生日 可燃 袋数	資源 MEMO	プラ 不燃	24 有害 MEMO	25 雑誌・雑古紙 MEMO	26 可燃 袋数	27
28 納税課「休日窓口」 午前9時～午後3時 場所:市役所1階8番窓口								

資源やごみは
朝8時30分までに
出して下さい

火災事故が発生しています!
リチウムイオン電池は
適正に処分をお願いします

ペットボトルのキャップとラベルが外されていない場合、
同一袋内のびん、缶詰め全て収集しません。

今月のリサイクル品無料提供受付 2月1日～7日 午前8時30分～午後10時 環境コミュニケーションセンターにて

粗大ごみの収集依頼 有料シール制
①清掃センターに電話(042-541-1342)▶②収集日を予約し、料金を確認
▶③粗大ごみ処理券を購入・貼付▶④収集日の朝8時30分までに出す。
◆戸建住宅は敷地内の玄関先などに出してください。
◆集合住宅はごみ集積所などに出してください。
◆インターネットからも予約できます。

環境コミュニケーションセンターへの持込 有料
月曜日～金曜日(祝日含む)及び第1・第3日曜日
第1・3日曜日、祝日(土曜日を除く平日)、GW・お盆・年末年始の平日は要事前予約
午前:8時45分～11時30分 午後:1時00分～4時00分(祝日・第1・第3日曜日3時30分)
住所:昭島市美堀町3-8-1 電話:042-546-5300
◆分別してお持ち込みください。注:年末年始を除く
◆指定収集袋の使用は必要ありません。

有害ごみの出し方 無料
有害ごみの品目:蛍光灯・乾電池・水銀体温計・
リチウムイオン電池・充電式電池内蔵型小型家電。
透明または半透明の袋(レジ袋可)に入れ、袋に「有害ごみ」と
明記して「有害」の日に出してください。

牛乳パックの出し方 無料
牛乳パックは、「ダンボール・茶紙・牛パ」の日に、
ダンボール・茶紙とは混ぜないで出してください。
①中身を空にして水洗い→②切り開く→③乾かす
※ひもでしばって出してください。ビニール袋には入れないでください。
※アルミコーティングや茶色の紙パックは「可燃ごみ」へ
※プラスチックキャップは切りはなして「プラスチック」へ

日 SUN 月 MON 火 TUE 水 WED 木 THU 金 FRI 土 SAT

	1 春の火災予防運動(1日~7日) 女性の健康週間(1日~8日)	2 可燃 MEMO 袋数	資源 MEMO	プラ MEMO	不燃 MEMO	3 有害 MEMO	新聞 MEMO	4 可燃 MEMO 袋数	5 可燃 MEMO 袋数	6
7	8 国際女性デー	9 可燃 MEMO 袋数	資源 MEMO	プラ MEMO	不燃 MEMO	10 有害 MEMO	ダンボール・茶紙・牛パ MEMO	11 可燃 MEMO 袋数	12 可燃 MEMO 袋数	13
14 フリーマーケット 午前9時~正午 環境コミュニケーション センターにて	15	16 可燃 MEMO 袋数	資源 MEMO	プラ MEMO	不燃 MEMO	17 有害 MEMO	雑誌・雑古紙 MEMO	18 可燃 MEMO 袋数	19 可燃 MEMO 袋数	20
21 春分の日	22 振替休日	23 可燃 MEMO 袋数	資源 MEMO	プラ MEMO	不燃 MEMO	24 有害 MEMO	新聞 MEMO	25 可燃 MEMO 袋数	26 可燃 MEMO 袋数	27
28 納税課「休日窓口」 午前9時~午後3時 場所:市役所1階8番窓口	29	30 可燃 MEMO 袋数	資源 MEMO	プラ MEMO	不燃 MEMO	31 有害 MEMO	資源やごみは 朝8時30分までに 出してください		火災事故が発生しています! リチウムイオン電池は 適正に処分をお願いします	

ペットボトルのキャップとラベルが外されていない場合、
同一袋内のびん、缶詰め全て収集しません。

今月のリサイクル品無料提供受付 3月1日~7日 午前8時30分~午後10時 環境コミュニケーションセンターにて

粗大ごみの収集依頼 有料シール制

- ①清掃センターに電話(042-541-1342)▶②収集日を予約し、料金を確認
- ▶③粗大ごみ処理券を購入・貼付▶④収集日の朝8時30分までに出す。
- ◆戸建住宅は敷地内の玄関先などに出してください。
- ◆集合住宅はごみ集積所などに出してください。
- ◆インターネットからも予約できます。

環境コミュニケーションセンターへの持込 有料

- 月曜日~金曜日(祝日含む)及び第1・第3日曜日
第1・3日曜日、祝日(土曜日を除く平日)、GW・お盆・年末年始の平日は要事前予約
- 午前:8時45分~11時30分 午後:1時00分~4時00分(祝日・第1・第3日曜日3時30分)
- 住所:昭島市美鳩町3-8-1 電話:042-546-5300
- ◆分別してお持ち込みください。注:年末年始を除く
- ◆指定収集袋の使用は必要ありません。

有害ごみの出し方 無料

- 有害ごみの品目:蛍光灯・乾電池・水銀体温計・リチウムイオン電池・充電式電池内蔵型小型家電。
- 透明または半透明の袋(レジ袋可)に入れ、袋に「有害ごみ」と明記して「有害」の日に出してください。

牛乳パックの出し方 無料

- 牛乳パックは、「ダンボール・茶紙・牛パ」の日、ダンボール・茶紙とは混ぜないで出してください。
- ①中身を空にして水洗い→②切り開く→③乾かす
- ※ひもでしばって出してください。ビニール袋には入れないでください。
- ※アルミコーティングや茶色の紙パックは「可燃ごみ」へ
- ※プラスチックキャップは切りはなして「プラスチック」へ

あきしま省エネファミリー登録制度について

「あきしま省エネファミリー」に登録を

家庭での地球温暖化対策を推進するため、省エネファミリーを募集しています。二酸化炭素（CO₂）の削減に努め、毎月「あきしま省エネ家計簿」を記録していただきます。

ごみや電気使用量の削減など、地球にやさしい取組を行うことで付与されるポイント数の多いファミリーに優秀賞として記念品を差し上げます。

右の二次元コードからアクセスしてください。



Web版



アプリ版※

※iPhoneからアクセスするとiPhone用、AndroidからアクセスするとAndroid用へリンクします。

※ご利用は無料ですが、通信費は利用者負担となります。

詳しくは環境課計画推進係へ Tel:042-544-5111(代表)

エアコン

●冷房時は冷やしすぎないようにする
→年間で13.2kg-CO₂

1,020円節約

●暖房時は暖めすぎないようにする
→年間で23.2kg-CO₂

1,800円節約



照明・こたつ

●白熱電球をLED電球に交換する
→年間で40.5kg-CO₂

3,150円節約

●こたつの設定温度を低めにする
→年間で21.4kg-CO₂

1,660円節約



冷蔵庫

●季節に合わせて設定温度を調節する
→年間で26.9kg-CO₂

2,090円節約

●ドアの無駄な開け閉めをしない
→年間で4.5kg-CO₂

350円節約



平成30年度版より、次ページ（裏表紙）の「あきしま省エネ家計簿（簡易版）」に、「可燃ごみ」の記入欄を追加しました！

指定収集袋の使用量をカウントすることで、ごみの排出量から、おおよそのCO₂排出量が計算できます。

可燃ごみの指定収集袋は、大・中・小・ミニの4種類あります。

月々の合計排出量の記入にあたっては、袋の大きさにより数量を換算します。

小袋（10ℓ）を基本単位として、

大袋 1枚	……	小袋4枚分
中袋 1枚	……	小袋2枚分
小袋 1枚	……	小袋1枚分
ミニ袋 1枚	……	小袋0.5枚分

と換算し、月々の合計値に記入してください。

毎月のカレンダーの可燃ごみの日に、小袋に換算した枚数をメモしておく
と便利です。



あきしま省エネ家計簿 (簡易版)

この家計簿で前年または翌年と比較しましょう!

あきしま省エネ家計簿とは、電気やガスなどのエネルギーや水の使用量をチェックすることにより、地球温暖化の原因となる二酸化炭素の排出を少なくするライフスタイルに変えていくためのものです。

家庭から出る二酸化炭素の排出量が計算でき、同時に家計のチェックにも役立つようになっています。

家計簿の記入の仕方

1. 毎月のエネルギー使用量と金額を請求書から記入してください。(水道については請求月)
2. 1年間記入できたら合計使用量に係数をかけてCO₂排出量を出してください。

【注】

電気使用量の係数(0.48)は参考値です。各電気小売事業者により、係数は異なります。詳しくは、ご利用されている電気小売事業者にお問い合わせください。

令和8年度	電気 (kWh)		都市ガス又はプロパン (m ³)		水道 (m ³)		ガソリン (ℓ)		灯油 (ℓ)		可燃ごみ 1枚を以下で換算 (大袋4、中袋2、 小袋1、ミニ袋0.5)	
	使用量	金額	使用量	金額	使用量	金額	使用量	金額	使用量	金額		
4月											枚	
5月											枚	
6月											枚	
7月											枚	
8月											枚	
9月											枚	
10月											枚	
11月											枚	
12月											枚	
1月											枚	
2月											枚	
3月											枚	
合計	①		②		③		④		⑤		⑥	枚
前年度合計												枚
二酸化炭素 排出量 (kg - CO ₂)	①×0.48【注】		(都市ガス) ②×2.1		③×0.26		④×2.3		⑤×2.5		⑥×0.38	
			(プロパン) ②×3.0									

