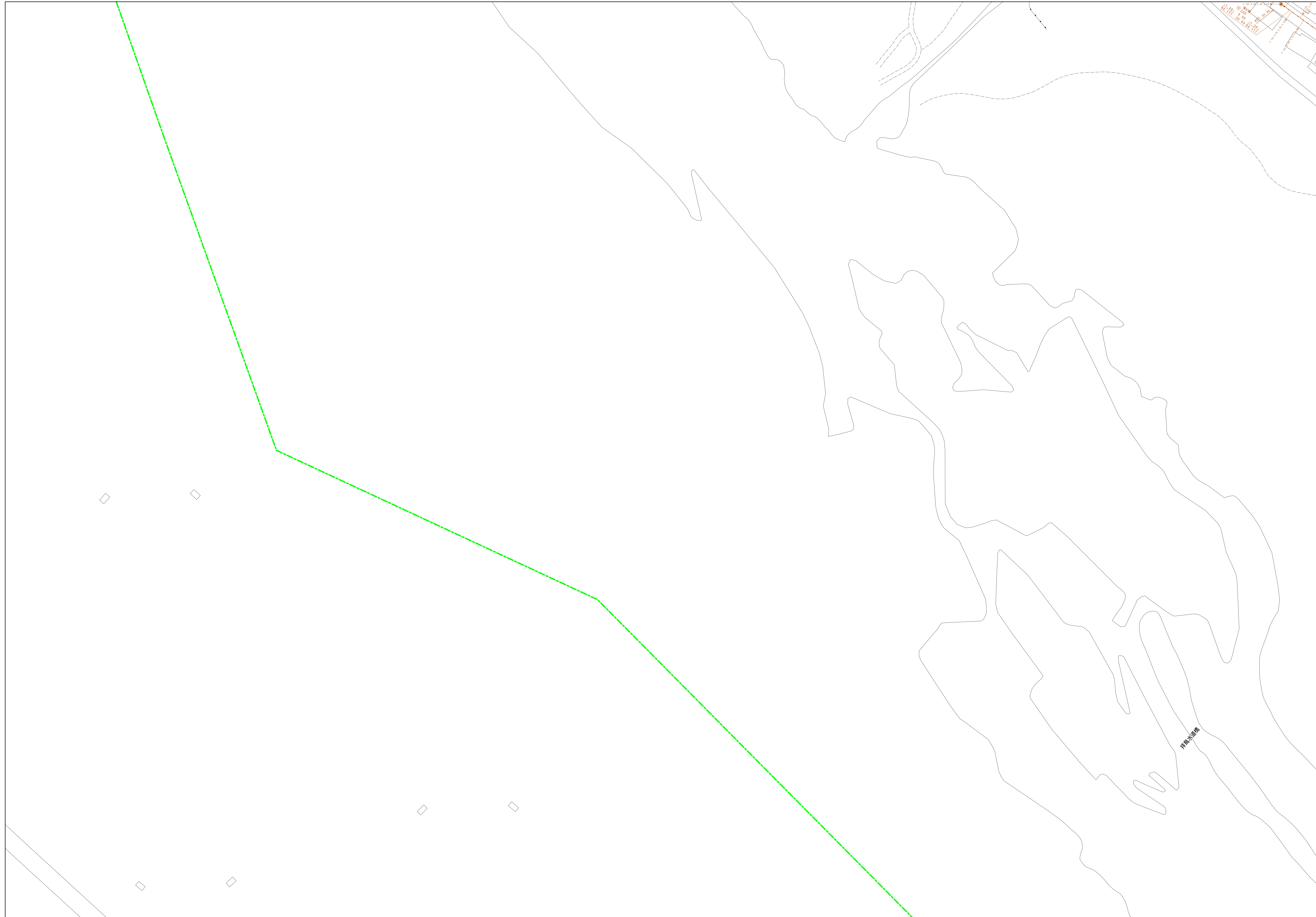
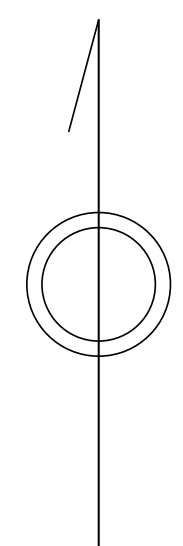


昭島市公共下水道台帳図

3 2 3 6 - 1

3135-4	3134-3	3134-4
3235-1	3234-1	3234-2
3235-4	3234-3	3234-4



凡例	名称
●	標準 1号マンホール (内径90cm)
○	標準 2号マンホール (内径120cm)
○	標準 3号マンホール (内径150cm)
○	標準 4号マンホール (内径180cm)
□	標準 5号マンホール (内径210×120cm)
□	標準 6号マンホール (内径260×120cm)
□	標準 7号マンホール (内径300×120cm)
○	縮立 0号マンホール (内径75cm)
○	縮立 1号マンホール (内径90cm)
○	縮立 2号マンホール (内径120cm)
○	縮立 3号マンホール (内径150cm)
○	縮立 4号マンホール (内径180cm)
□	縮立 矩形マンホール (内径90×60cm)
□	縮立 方形マンホール
□	特殊 特1号マンホール (内径90×60cm)
□	特殊 特2号マンホール (内径120×120cm)
□	特殊 特3号マンホール (内径150×120cm)
□	特殊 特4号マンホール (内径180×120cm)
○	小径マンホール
○	特殊 特殊マンホール
○	特殊 分岐マンホール
○	特殊 方形特殊人孔
○	特殊 矩形特殊人孔
○	特殊 特殊マンホール (郵便用)
○	橋門 橋形マンホール (内径120×90cm)
△	橋門 橋形マンホール (内径90×60cm)
□	伏樋マンホール (上流)
□	伏樋マンホール (中流)
□	伏樋マンホール (下流)
□	伏樋分水マンホール (上流)
□	伏樋分水マンホール (下流)
□	伏樋防塵付マンホール (上流)
□	伏樋防塵付マンホール (下流)
☆	ゴミ入孔
☆	取込口、砂口、溜り管取込部等
☆	吸込部、ポンプへの流入部または流出部
☆	私道等入管上流部又は埋設管管継ぎ部分
☆	空管井
☆	排水井
☆	逆吐
☆	点検口 (清掃口含む)
☆	下流方向調整部
注) マンホール、変化点及び結合点の色は管渠と同じである。	
管	
→	合流管線
→	汚水管線
→	雨水管線
→	雨水管線 (L.U.渠)
→	雨水管線 (特殊)
→	合流管線
→	合流管線 (市町村)
→	汚水管線
→	汚水管線 (市町村)
→	雨水管線
→	雨水管線 (市町村)
→	清流管線
→	雨水管線 (特殊)
→	処理場又はポンプ所からの放流管
→	合流圧送管線
→	汚水圧送管線
→	雨水圧送管線
→	合流圧送管線 (市町村)
→	汚水圧送管線 (市町村)
→	雨水圧送管線 (市町村)
→	再生水管 (中水送)
→	光ファイバーケーブル沿線管
→	不明・その他
→	管渠入孔
→	雨水管
→	汚泥管線 (特殊)
→	逆吐管線 (特殊)
→	汚泥管線 (特殊)
→	逆吐管線 (特殊)
溝及び取付管	
□	矩形汚水管
□	矩形雨水管
○	円形汚水管
○	円形雨水管
○	取付管 (色は溝と同じである)
管渠断面	
○	円形
○	矩形
○	溝でい
○	管継り (円形)
○	管継り (矩形)
○	L.U.型 (U型渠)
○	管継り (矩形)
○	埋設管
○	共同溝
○	新設
○	その他
○	仮設
○	円形管 (矩形)
○	円形管 (円形)
○	矩形管 (矩形)
○	矩形管 (円形)
○	共同溝 (円形)
○	共同溝 (矩形)
○	第二系管
○	インバート継ぎ
行政境界	
—	都府県
—	市区境
—	町境・丁目境
—	処理区域
—	処理区名
—	処理場
—	処理場名
—	排水区域
—	排水区境
—	管分記号 (色は管渠、人孔と同じである)
—	副管記号 (色は管渠、人孔と同じである)
—	特定事業場

図面出力年月日 令和7年3月

3 2 3 6 - 1

縮尺 1/500

