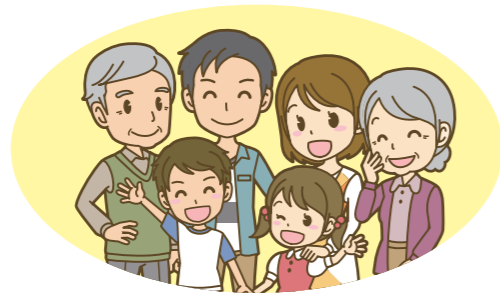


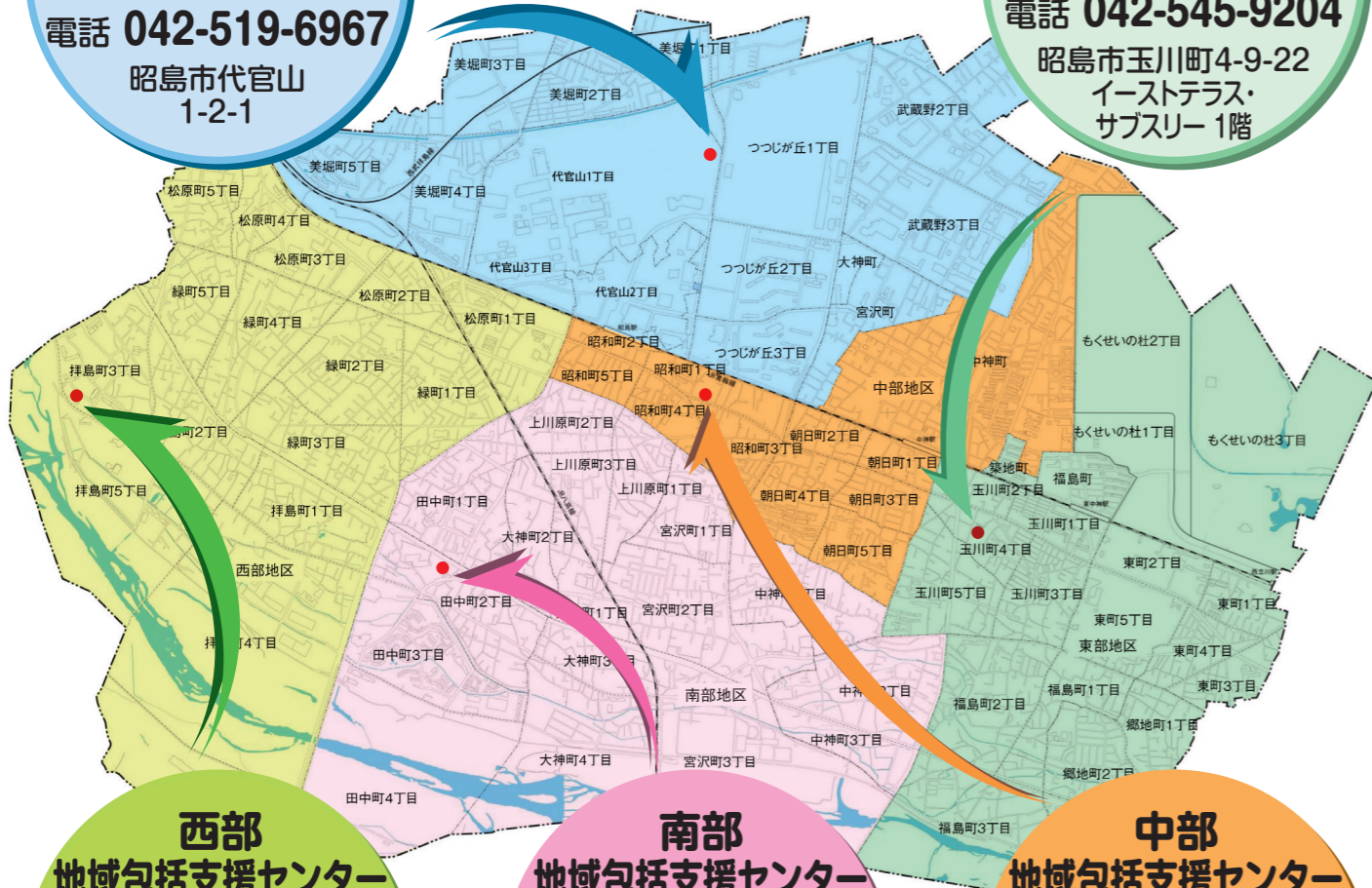
昭島市地域包括
支援センター

市内 5ヶ所にあります



北部
地域包括支援センター
ハピネス昭和の森
電話 042-519-6967
昭島市代官山
1-2-1

東部
地域包括支援センター
竹口病院
電話 042-545-9204
昭島市玉川町4-9-22
イーステラス・
サブスリー 1階



西部
地域包括支援センター
愛全園
電話 042-519-5830
昭島市拝島町3-10-4
拝島町高齢者福祉
センター内

南部
地域包括支援センター
愛全園
電話 042-513-7651
昭島市田中町
2-25-3

中部
地域包括支援センター
あいぽっく
電話 042-505-7681
昭島市昭和町1-6-11
昭和町分室
2階

相談日：月曜日～土曜日
相談時間：午前9時～午後6時
休業日：日・祝日・年末年始(12月29日～1月3日)

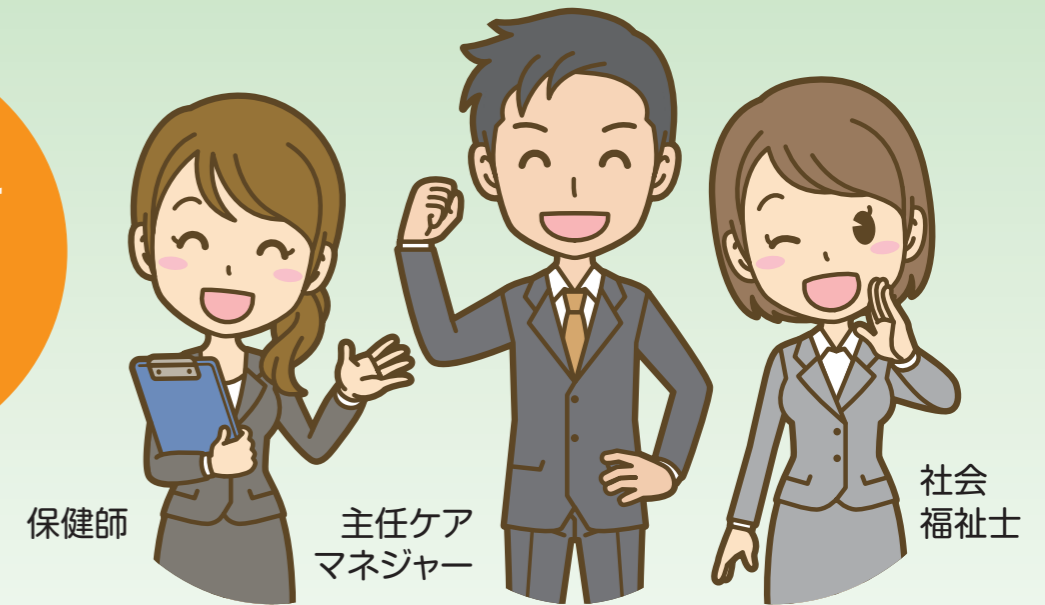
令和8年2月発行 昭島市 保健福祉部 介護福祉課

昭島市

ちいきほうかつしえん 地域包括支援センター

高齢の方や、そのご家族から、介護や健康、
福祉、医療や生活に関することなど、
さまざまな悩みや相談をお受けしています

地域の私たちに
ご相談
ください!



- 昭島市 東部 地域包括支援センター 竹口病院
電話 042-545-9204
- 昭島市 西部 地域包括支援センター 愛全園
電話 042-519-5830
- 昭島市 中部 地域包括支援センター あいぽっく
電話 042-505-7681
- 昭島市 南部 地域包括支援センター 愛全園
電話 042-513-7651
- 昭島市 北部 地域包括支援センター ハピネス昭和の森
電話 042-519-6967

昭島市 保健福祉部 介護福祉課
電話 042-544-5111

最近 つまづき
やすくなったなあ

介護保険って
なに？

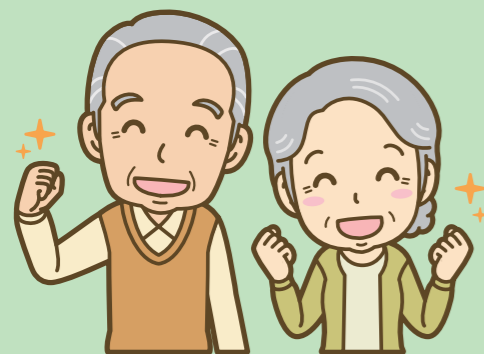
退院後の生活に
不安がある

介護のことで
誰かに相談したい

高齢の方、そのご家族の方 ひとりで悩んでいませんか

物忘れが多くなって、
ひとり暮らしが心配

近所のお年寄りの
ことが心配だわ



住みなれた地域で自立して 生活できるよう支援します (介護予防マネジメント)

- 今の健康を維持したい
- 体調に不安がある
- 要介護認定等の申請を頼みたい
- 要支援1・2の認定を受けたので介護予防プランをたててほしい

みなさんの権利を守ります (権利擁護)

- お金の管理や契約などに不安がある
- 財産管理に自信がない
- 悪質な訪問販売にあっている
- 虐待にあっている人がいる
- 介護疲れで、虐待をしてしまう

さまざまな方面からみなさんを支えます (包括的・継続的ケアマネジメント)

- 高齢者のみなさんにとってより暮らしやすい地域にするため、地域の医療機関をはじめ様々な関係者と連携します
- みなさんを支える地域のケアマネジャーの指導や支援をします

なんでも、ご相談ください (総合相談)

- 悩みや心配ごとをどこに相談してよいかわからない
- 健康や福祉、医療や生活に関する相談がしたい

お気軽に、ご相談ください 地域包括支援センター



西部 地域包括支援センター 愛全園

住所：〒196-0002
昭島市拝島町3-10-4
拝島町高齢者
福祉センター内
電話：042-519-5830
FAX：042-519-5831



北部 地域包括支援センター ハピネス昭和の森

住所：〒196-0005
昭島市代官山
1-2-1
電話：042-519-6967
FAX：042-519-6968



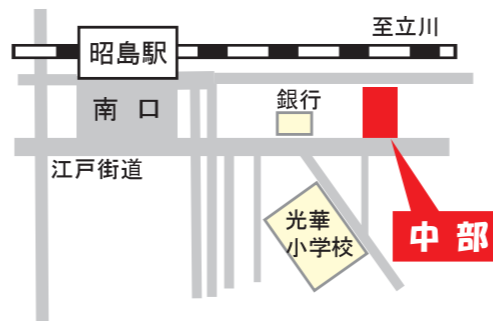
南部 地域包括支援センター 愛全園

住所：〒196-0014
昭島市田中町
2-25-3
電話：042-513-7651
FAX：042-513-7652



中部 地域包括支援センター あいぽっく

住所：〒196-0015
昭島市昭和町1-6-11
昭和町分室 2階
電話：042-505-7681
FAX：042-505-7682



東部 地域包括支援センター 竹口病院

住所：〒196-0034
昭島市玉川町4-9-22
イーストテラス・
サブスリー 1階
電話：042-545-9204
FAX：042-505-7985

