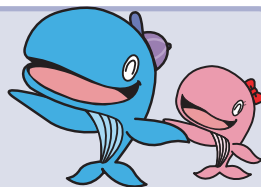


手数料等の減免について



児童扶養手当を受給している方は、以下のサービスが受けられる場合があります。（ただし、所得超過等で証書が交付されていない方は対象外です。）

- ☆上下水道の基本料金の免除・・・水道部
 - ☆有料ごみ袋の無償交付・粗大ごみ処理手数料の免除・・・環境部清掃センター
 - ☆JR通勤定期乗車券の3割引・・・子ども未来課
 - ☆自転車等駐車場の使用料免除・・・交通対策課
 - ☆都営交通（都バス・都営地下鉄・都電）の無料パス・・・障害福祉課
- 収入により、国民年金の免除、就学援助の制度を受けられる場合もあります。

詳しくは、

市役所1階16番窓口 子ども未来課 手当医療助成係

【電話】042-544-5111（内線番号2895から2898）

昭島市の子育て支援に関する情報誌のご案内

あきしま乳幼児支援制度案内『きらり』

乳幼児のお子さんとその保護者が受けられるさまざまなサービスのご案内、幼稚園・保育園やあそび場などの情報を集約した冊子です。



あきしま就学以降児童支援制度案内 『きらり+plus（プラス）』

就学以降のお子さんとその保護者が受けられるさまざまなサービスや、子どもの居場所やお出かけ場所などの情報を集約した冊子です。

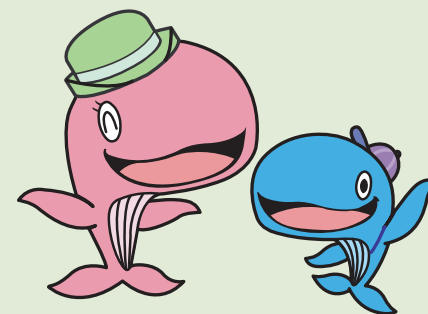


昭島市子育てライフ・サポートリーフレット

子育て中の方への経済的支援・相談窓口に関する情報をまとめています。



昭島市 ひとり親家庭の しおり



※掲載内容は、令和7年7月現在のものとなります。

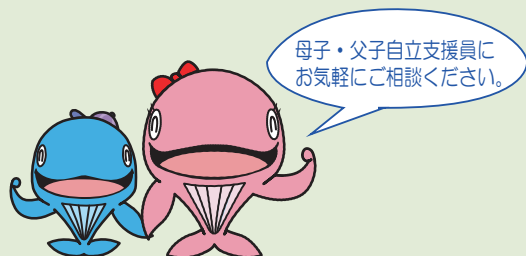
ひとり親の皆様方へ

ひとり親になられた直後から、半年程度の時期はどのように生活を組み立てていけばよいか考えるゆとりが持てない状況にあらうかと思います。

歳月の流れの中で、子の成長に伴い家族のかたちも変容し、様々な将来を見据えながら自分自身のライフワークも整えていくことになります。

法律上、ひとり親といわれるのは20歳までの子どもを扶養している期間であり、児童扶養手当等の支給は子が18歳になった、3月末までになっており、各種支援制度の対象外となるため、ひとり親家庭の経済・生活状況は変化します。

日々の安定、将来への不安の解決の一助となるよう、しおりをご活用ください。



ひとり親支援の相談場所

昭島市役所

子ども未来課
手当医療助成係

場所：昭島市役所 1 階 16 番窓口
昭島市田中町 1-17-1
日時：月曜日～金曜日
(土日祝日・年末年始は除く)
午前 8 時 30 分～午後 5 時
※正午～午後 1 時を除く
【電話】042-544-5111
(内線番号 2895 から 2898)

アキシマエンス

男女共同参画センター
子ども未来課
ひとり親・女性支援担当

場所：アキシマエンス校舎棟 2 階
昭島市つつじが丘 3-3-15
日時：月曜日～金曜日
(土日祝日・年末年始は除く)
午前 8 時 30 分～午後 5 時
※正午～午後 1 時を除く
【電話】042-519-2277 (直通)

ひとり親家庭のこと全般

相談先	連絡先
東京都ひとり親 家庭支援センター はあと多摩	所在地：立川市曙町 2-8-30 立川わかぐさビル 4 階 【電話】042-506-1182 月・水・木・土・日曜日・祝日 午前 9 時～午後 5 時 30 分 火曜日・金曜日 午前 9 時～午後 7 時 30 分

法律のこと

相談先	連絡先
日本司法支援 センター 法テラス	所在地：立川市曙町 2-8-18 東京建物ファースト立川ビル 5 階 法テラス・サポートダイヤル (法的トラブル一般) 【電話】0570-078374 【IP 電話からは】03-6745-5600 (犯罪被害者支援) 【フリーダイヤル】0120-079714 月曜日～金曜日 午前 9 時～午後 9 時 土曜日 午前 9 時～午後 5 時 日曜日、祝日、年末年始を除く

養育費相談について

「養育費」は、お子さんが経済的・社会的に自立するまでの生活全般に要する費用です。お子さんにとって必要なものです。離婚をする際には、できる限り、お子さんのために取り決めをするようにしましょう。また、離婚後も養育費について話し合いができます。養育費専門の相談員が相談に応じます。

相談先	連絡先
養育費相談支援 センター	豊島区西池袋 2-29-19 池袋 K T ビル 10 階 フリーダイヤル 0120-965-419 (携帯電話からは 03-3980-4108) 【E-mail】info@youikuhi.or.jp 【ホームページ】 http://www.youikuhi-soudan.jp 相談受付 平日(水曜日を除く) 午前 10 時から午後 8 時 水曜日 正午から午後 10 時 土曜日・祝日 午前 10 時から午後 6 時

住まいについての相談

相談先	連絡先
ひとり親世帯入居サポート	東京都住宅供給公社 【電話】03-3498-9068 月曜日～土曜日 午前9時30分～午後5時 日曜日、祝日、年末年始を除く
都営住宅	東京都住宅供給公社 都営募集センター 【電話】03-3498-8894 【URL】 https://www.to-kousya.or.jp 【毎月募集】子育て世帯向け 時期：各月中旬から下旬、HPから申し込み 月曜日～金曜日 午前9時～午後6時 土曜日、日曜日、祝日、年末年始を除く
東京都住宅供給公社 公社住宅募集センター	公社住宅募集センター【公社一般賃貸住宅】 【電話】03-3409-2244 月曜日～土曜日 午前9時30分～午後5時 日曜日、祝日、年末年始を除く

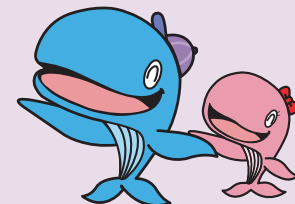
生活・その他の相談

相談先	連絡先
東京都ひとり親家庭支援センター はあと【生活相談等】	所在地：千代田区飯田橋3-4-6新都心ビル7階 【電話】03-6272-8720 火曜日～金曜日 午前9時～午後8時30分 月曜日・土曜日・日曜日・祝日 午前9時～午後5時30分 予約制
一般財団法人 東京都ひとり親家庭福祉協議会	ひとり親家庭及び寡婦の皆様が自立精神の確立を図り、相互扶助と福祉の増進に努め、健全な家庭生活が営めることを目的として活動を展開しています。 (セミナー、研修、相談、なかまづくり等) 所在地：新宿区神楽河岸1-1セントラルプラザ5階 【電話】03-5261-1341 月曜日～金曜日 午前9時～午後5時 【URL】 tobokyou.net 【E-mail】 tobokyou@tobokyou.net 土曜日、日曜日、祝日、年末年始を除く

生活の支援

制 度	内 容 【 】内の方は利用料等の支援があります。
ひとり親家庭 ホームヘルプ サービス	家事や育児等に著しく支障のあるひとり親家庭等に一定の期間、ホームヘルパーを派遣します。 【生活保護世帯、市民税非課税世帯】
母子及び父子 福祉資金	都内に6か月以上居住する20歳未満の子を扶養するひとり親家庭の生活の安定と自立を図るため、各種福祉資金の貸し付けをします。
自立支援教育 訓練給付金	ひとり親家庭の父又は母が就業を目的とした教育訓練講座（雇用保険法に基づく講座）を受講して修了した場合に、受講費用の60%を支給します。（対象者の要件あり）
高等職業訓練 促進給付金	児童扶養手当受給者又は同等の所得水準のひとり親家庭の父又は母の就職に有利となる国家資格の取得による生活を支援するため、4年間を上限として、給付金を支給します。
児童扶養手当	18歳に達した年度末までの児童（障害を有する児童は20歳未満）を養育しているひとり親家庭の保護者を対象に、児童扶養手当を支給します。（所得制限あり）
児童育成手当	18歳に達した年度末までの児童（障害を有する児童は20歳未満）を養育しているひとり親家庭の保護者を対象に、児童育成手当を支給します。（所得制限あり）
ひとり親家庭 等医療費助成	ひとり親家庭の保護者及び児童を対象に、医療費（保険診療）の自己負担分を助成します。（入院時の食事代、保険外診療分は対象外。所得制限あり） ＊市民税課税世帯の場合、医療費1割相当額の自己負担があります。

問い合わせ先
子ども未来課 手当医療助成係（市役所1階 16番窓口）
【電話】042-544-5111（内線番号 2895 から 2898）



就労について

相談先	連絡先
ハローワーク立川	所在地：立川市緑町4-2 立川地方合同庁舎 【電話】042-525-8609 月曜日～金曜日(土曜日、日曜日、祝日、年末年始を除く) 午前8時30分～午後5時15分
ワークプラザ立川南	所在地：立川市柴崎町3-9-2 立川駅南口東京都・立川市合同施設4階 【電話】042-523-1509 月～金曜日 午前10時～午後6時 (対面・電話) 第1・3土曜日 午前10時～午後5時 【予約制】対面 第2・第4・第5土曜日、日祝、年末年始を除く
マザーズハローワーク立川	所在地：立川市柴崎町3-9-2 立川駅南口東京都・立川市合同施設4階 【電話】042-529-7465 月曜日～金曜日(土曜日、日曜日、祝日、年末年始を除く) 午前9時～午後5時 ※できるだけ予約をお願いいたします。(相談時間は30分程度)
女性しごと応援テラス多摩	所在地：立川市柴崎町3-9-2 立川駅南口東京都・立川市合同施設3階 【電話】042-529-9003 月曜日～金曜日 午前9時～午後8時 土曜日 午前9時～午後5時 日曜日、祝日、年末年始を除く
昭島市暮らし・しごとサポートセンター	所在地：昭島市昭和町2-1-6 TE昭島ビル201A 【電話】042-519-2033【FAX】042-519-2034 月曜日～金曜日(土曜日、日曜日、祝日、年末年始を除く) 午前8時30分～午後5時15分
ハローワーク立川 あきしま就職情報室	所在地：昭島市昭和町3-10-2 勤労商工市民センター1階 【電話】042-544-8617 月曜日～金曜日(土曜日、日曜日、祝日、年末年始を除く) 午前9時～午後5時

相談先	連絡先
東京都ひとり親 家庭支援センター はあと飯田橋 【仕事】	所在地：千代田区飯田橋3-10-3 東京しごとセンター7階 【電話】03-3263-3451 月・水・木・土・日曜日・祝日 午前9時～午後5時30分 火曜日・金曜日 午前9時～午後8時30分 ☆面接相談は月曜日～土曜日 予約制 日曜日・祝日は電話相談のみ ※詳細は、iidabashi@haat.or.jp
東京しごとセンター 多摩	所在地：立川市柴崎町3-9-2 立川駅南口東京都・立川市合同施設3階 【電話】042-526-4510 月曜日～金曜日 午前9時～午後8時 土曜日 午前9時～午後5時 日曜日、祝日、年末年始を除く
東京しごとセンター ・女性しごと応援テラス	所在地：千代田区飯田橋3-10-3 ☆東京しごとセンター 【電話】03-5211-1571 ☆女性しごと応援テラス 【電話】03-5211-2855 月曜日～金曜日 午前9時～午後8時 土曜日 午前9時～午後5時 日曜日、祝日、年末年始を除く

