

아키시마에
오신다면 가장 먼저
이곳으로!



자매 도시 이와즈미초의 상품도 있습니다.

콜센터
동역
서비스
대응

東京観光案内
Tokyo Tourist
Information Desk
東京都内各駅 主要観光地

■아키시마 야외 촬영 서비스

지역을 활성화하고 매력을 알리기
위해 아키시마 시내의 야외 촬영을
유치하고 있습니다.
지금까지 아키시마의 가게, 학교,
공원 등이 다양한 장면에
등장하였습니다. 또 지역 여러분이
자발적으로 엑스트라가 되어
촬영을 도와주셨습니다.

길에서 우연히
촬영 현장을
만날지도?



방송 촬영
모습입니다!

자세한 내용은 아키시마관광활성화협회 HP 또는 사무국으로 문의하세요

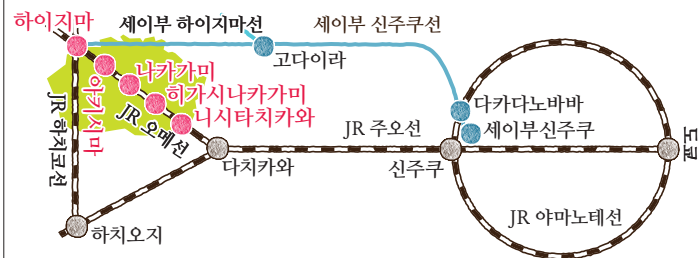


일반사단법인 아키시마관광활성화협회

☎042-519-2114 9:00-17:00 (월-금)

시내의 자연과 문화, 산업 등의 매력을 찾아 아키시마와 시외 여러분에게
지역의 매력을 알리는 것을 목적으로 활동하고 있습니다.

아키시마시 오시는 길



대중교통 이용 시

- JR 이용
도쿄역에서 JR 주오선 쾌속으로 다치카와역까지 약 1시간,
오메선으로 환승한 후 아키시마역까지 약 9분.
- 세이부선 이용
세이부신주쿠역 또는 다카다노바바역에서 세이부 신주쿠선 급행으로 고다이라역까지 약 27분,
하이지마선으로 환승한 후 하이지마역(종착역)까지 약 20분.
- 공항에서는 고속버스를 타는 것이 편리합니다
하네다 공항 ⇄ '포레스트 인 쇼와칸', '아키시마역 북쪽 출구' 약 2시간
나리타 공항 ⇄ '포레스트 인 쇼와칸', '아키시마역 북쪽 출구' 약 3시간 30분

자동차 이용 시

- 주요 자동차도 '하치오지 IC'에서 약 20분 ●겐오도 '아키루노 IC'에서 약 25분

아키시마와 고래

고래 화석을
발견!

1961년 여름, 아키시마시의 다마강에서 거의
완전한 형태의 고래 화석이 발견된 이후, 고래는
아키시마쿠지라(아키시마 고래)라는 애칭으로
시민들에게 사랑을 받아왔습니다.



총길이 13.5m

약 200만 년 전의 지층에서 출토된 고래
화석은 2018년에 신종으로 인정받아
'Eschrichtius akishimaensis'(일본명:
아키시마쿠지라)'라는 학명을 얻었습니다.

아키시마 거리에는 고래를 모티브로 만든 조형물이 아주 많습니다

찾아보자!
고래 조형물



고니타
파출소
A-3



하이지마역 자유 통로의
스테인드글라스
B-2



고래
아키짱과
다마짱

가로동
E-3
G-4

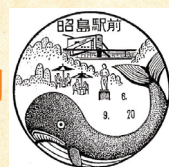
구지라 로드
상점회
G-4

하이지마 고등학교
학생들의 타일 벽화!

고래 벽화
C-3



아키시마역
앞 우체국의
도장
D-3



맨홀
시내 전역
기념으로 맨홀
카드를 여겨주세요?
(관광안내소 배도)

아키시마의 추천 기념품!



흰팔소 과자 도넛
☎042-543-1041
9:00-18:30
(수요일 휴무) D-3



전통 라쿠간 과자
사카이야 제과
☎042-541-0668
8:00-18:30 F-4



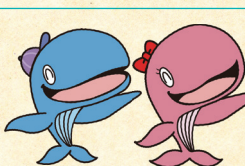
쿠키
Patisserie Pourquoi Pas?
☎042-545-0972
10:00-19:30
(수요일 휴무) F-4

초대형 고래 풍선 (2019년 리뷰일)



흥겨운 분위기의
구지라(고래) 축제
퍼레이드

@mari



아키시마시 공식 캐릭터
앗키&아이란

아키시마와 물

아키시마시는 다마강과 다마가와 상수에 둘러싸여
물이 풍부한 곳입니다. 도쿄에서 유일하게 수원이 심층
지하수 100%인 맛있는 수도물을 마실 수 있습니다.
지하 70m 이상의 지층에서 퍼 올린 그 물의 수질은
불순물이 적고 미네랄이 풍부합니다.



수돗물이
맛있어요!

아키시마에서는 맛있는 물과 주변 경관을 즐길 수 있습니다

아키시마의 물을 사용하는 깨끗한 가게들!

시내에는 맛있는 물을 사용하는
깨끗한 가게들이 아주 많습니다.

이 맛을 꼭
느껴보세요!



BOOK&CAFE
Mulberry Field F-3

☎042-544-3746 월-금 7:00-19:00/
토 8:30-19:00/일 8:30-18:30

커피 하우스 료진보쿠

☎042-541-1269 F-4
8:30-17:00 (금요일 휴무)

커피&케이크 무라리

☎042-546-5780 E-3
10:30-19:00/일요일, 공휴일 18:00까지 (월요일 휴무)



Isana Brewing
Brewery & Roastery D-3

☎050-5327-9884 평일 17:30-22:00/
토·일요일, 공휴일 12:30-22:00 (수요일 휴무 외)

물을 가까이에서 느끼며 여유롭게 산책하기!

수변
산책로
D-5



도쿄
평당수
576년

류신지 절 B-4
스와 신사 E-5



힘들 때는
잠시 쉬어가기



경관을
즐기며
사이클링, 조깅도 좋아요!

다마강



쇼와유 F-4
후지미유 F-3
산코유 G-5

☎042-541-3122 15:00-23:00/일 8:00-11:30 (월요일 휴무)
☎042-541-2081 12:00-더음날 10:00 (월요일 휴무, 월요일이 공휴일일 경우 화요일 휴무)
☎042-541-2669 15:30-23:00 (화요일 휴무)

아키시마시 관광 가이드

물과 고래의 고장 아키시마

AkishimaMap



발행 : 아키시마시 시민부 산업활성화
기획·편집 : 일반사단법인 아키시마관광활성화협회
〒196-0014 도쿄도 아키시마시 다나카초 562-8
아키시마소와다이치빌딩 202-A호실
TEL 042-519-2114 FAX 042-519-2144
http://www.akishima-kanko.org/

각 페이지의 게재 기사 및 사진의 무단 전재를 금지합니다.

2019년 8월 발행

소재를 돋보이게 하는 물을 찾아서
꼭 염색

아키시마의 물이 깨끗하다는
말에 아키시마로 이주한
작가가 있습니다.

꼭 염색 작품은 아키시마 관광안내소에서 취급하고 있습니다.