

特定生産緑地（昭島市）の指定（案）

生産緑地法（昭和49年法律第68号）第10条の2第1項の規定に基づき、特定生産緑地を次のように指定する。（令和4年1月1日告示予定）

番 号	位 置	生産緑地 地区番号	面 積	申出基準日	図面番号
101-1	昭島市拝島町五丁目地内	21	約 640 m ²	令和4年10月27日	3/7
102-1	昭島市緑町一丁目地内	63	約 990 m ²	令和4年10月27日	4/7
103-1	昭島市大神町一丁目地内	130	約 3,800 m ²	令和4年10月27日	4/7
103-2	昭島市大神町二丁目地内	131	約 1,910 m ²	令和4年10月27日	4/7
103-3	昭島市大神町一丁目地内	132	約 1,010 m ²	令和4年10月27日	4/7
103-4	昭島市大神町三丁目地内	137	約 640 m ²	令和4年10月27日	6/7
104-1	昭島市美堀町一丁目地内	6	約 1,960 m ²	令和4年10月27日	1/7
105-1	昭島市美堀町一丁目地内	6	約 2,780 m ²	令和4年10月27日	1/7
105-2	昭島市美堀町一丁目地内	7	約 1,240 m ²	令和4年10月27日	1/7
105-3	昭島市美堀町一丁目地内	14	約 730 m ²	令和4年10月27日	1/7
105-4	昭島市美堀町一丁目地内	232	約 2,840 m ²	令和4年10月27日	1/7
106-1	昭島市中神町一丁目地内	170	約 2,780 m ²	令和4年10月27日	5/7
107-1	昭島市宮沢町一丁目地内	96	約 630 m ²	令和4年10月27日	4/7
107-2	昭島市大神町三丁目地内	146	約 2,510 m ²	令和4年10月27日	6/7
108-1	昭島市宮沢町一丁目地内	94	約 760 m ²	令和5年10月13日	4/7
108-2	昭島市大神町三丁目地内	146	約 950 m ²	令和4年10月27日	6/7
109-1	昭島市大神町一丁目地内	145	約 600 m ²	令和4年10月27日	4, 6/7
110-1	昭島市福島町三丁目地内	195	約 910 m ²	令和4年10月27日	7/7
111-1	昭島市美堀町一丁目地内	6	約 1,200 m ²	令和4年10月27日	1/7
112-1	昭島市大神町二丁目地内	75	約 850 m ²	令和4年10月27日	4/7
112-2	昭島市田中町二丁目地内	134	約 1,490 m ²	令和4年10月27日	4, 6/7
113-1	昭島市上川原町三丁目地内	86	約 680 m ²	令和4年10月27日	4/7
114-1	昭島市宮沢町三丁目地内	158	約 1,000 m ²	令和4年10月27日	6/7
114-2	昭島市宮沢町三丁目地内	158	約 610 m ²	令和5年10月13日	6/7
115-1	昭島市中神町字西新畑地内	102	約 500 m ²	令和4年10月27日	5/7
116-1	昭島市宮沢町一丁目地内	94	約 2,840 m ²	令和4年10月27日	4/7
116-2	昭島市宮沢町二丁目地内	153	約 930 m ²	令和4年10月27日	6/7
116-3	昭島市宮沢町一丁目地内	248	約 220 m ²	令和4年10月27日	4/7
117-1	昭島市大神町一丁目地内	81	約 660 m ²	令和4年10月27日	4/7
117-2	昭島市上川原町三丁目地内	82	約 450 m ²	令和4年10月27日	4/7
117-3	昭島市宮沢町一丁目地内	95	約 2,140 m ²	令和4年10月27日	4/7
117-4	昭島市大神町一丁目地内	130	約 1,210 m ²	令和4年10月27日	4/7
117-5	昭島市大神町一丁目地内	131	約 2,750 m ²	令和4年10月27日	4/7
118-1	昭島市上川原町三丁目地内	85	約 120 m ²	令和4年10月27日	4/7
118-2	昭島市上川原町一丁目地内	90	約 760 m ²	令和4年10月27日	4/7
118-3	昭島市上川原町一丁目地内	247	約 1,800 m ²	令和4年10月27日	4/7
119-1	昭島市中神町一丁目地内	163	約 1,690 m ²	令和4年10月27日	4/7

番 号	位 置	生産緑地 地区番号	面 積	申出基準日	図面番号
119-2	昭島市郷地町三丁目地内	210	約 340 m ²	令和4年10月27日	7/7
120-1	昭島市郷地町二丁目地内	203	約 930 m ²	令和4年10月27日	7/7
120-2	昭島市郷地町三丁目地内	207	約 1,930 m ²	令和4年10月27日	7/7
120-3	昭島市郷地町三丁目地内	208	約 720 m ²	令和4年10月27日	7/7
120-4	昭島市郷地町二丁目地内	229	約 790 m ²	令和5年10月13日	7/7
121-1	昭島市緑町四丁目地内	43	約 970 m ²	令和4年10月27日	3/7
122-1	昭島市松原町一丁目地内	77	約 700 m ²	令和4年10月27日	4/7
122-2	昭島市田中町三丁目地内	121	約 3,170 m ²	令和4年10月27日	4/7
122-3	昭島市田中町二丁目地内	133	約 960 m ²	令和4年10月27日	4/7
123-1	昭島市田中町一丁目地内	68	約 2,880 m ²	令和4年10月27日	4/7
123-2	昭島市田中町一丁目地内	70	約 3,500 m ²	令和4年10月27日	4/7
124-1	昭島市上川原町二丁目地内	79	約 1,360 m ²	令和4年10月27日	4/7
124-2	昭島市上川原町三丁目地内	80	約 1,780 m ²	令和4年10月27日	4/7
124-3	昭島市上川原町一丁目地内	90	約 930 m ²	令和4年10月27日	4/7
125-1	昭島市朝日町二丁目地内	101	約 610 m ²	令和4年10月27日	5/7
126-1	昭島市玉川町四丁目地内	110	約 930 m ²	令和4年10月27日	5/7
126-2	昭島市中神町二丁目地内	173	約 3,640 m ²	令和4年10月27日	7/7
127-1	昭島市福島町三丁目地内	198	約 1,360 m ²	令和4年10月27日	7/7
128-1	昭島市大神町二丁目地内	75	約 2,730 m ²	令和4年10月27日	4/7
129-1	昭島市拝島町四丁目地内	114	約 760 m ²	令和4年10月27日	3/7
130-1	昭島市中神町二丁目地内	172	約 2,930 m ²	令和4年10月27日	7/7
131-1	昭島市上川原町一丁目地内	87	約 990 m ²	令和4年10月27日	4/7
131-2	昭島市大神町一丁目地内	130	約 1,680 m ²	令和4年10月27日	4/7
132-1	昭島市大神町二丁目地内	128	約 430 m ²	令和4年10月27日	4/7
133-1	昭島市緑町一丁目地内	66	約 1,090 m ²	令和4年10月27日	4/7
133-2	昭島市大神町二丁目地内	71	約 380 m ²	令和4年10月27日	4/7
133-3	昭島市上川原町一丁目地内	88	約 2,020 m ²	令和4年10月27日	4/7
133-4	昭島市田中町一丁目地内	231	約 370 m ²	令和4年10月27日	4/7
134-1	昭島市大神町一丁目地内	142	約 1,480 m ²	令和4年10月27日	4/7
134-2	昭島市大神町一丁目地内	142	約 1,040 m ²	令和5年10月13日	4/7
135-1	昭島市中神町二丁目地内	173	約 3,690 m ²	令和4年10月27日	7/7
135-2	昭島市中神町三丁目地内	182	約 1,840 m ²	令和4年10月27日	7/7
136-1	昭島市大神町二丁目地内	126	約 1,020 m ²	令和4年10月27日	4/7
137-1	昭島市緑町二丁目地内	54	約 870 m ²	令和4年10月27日	4/7
138-1	昭島市緑町三丁目地内	49	約 450 m ²	令和4年10月27日	3/7
139-1	昭島市拝島町二丁目地内	29	約 1,420 m ²	令和4年10月27日	3/7
140-1	昭島市拝島町三丁目地内	26	約 560 m ²	令和4年10月27日	3/7
140-2	昭島市拝島町三丁目地内	26	約 530 m ²	令和5年10月13日	3/7
141-1	昭島市緑町二丁目地内	56	約 880 m ²	令和4年10月27日	4/7
142-1	昭島市田中町二丁目地内	119	約 540 m ²	令和5年10月13日	4/7
143-1	昭島市拝島町四丁目地内	38	約 800 m ²	令和4年10月27日	3/7
143-2	昭島市緑町三丁目地内	48	約 1,770 m ²	令和4年10月27日	3/7

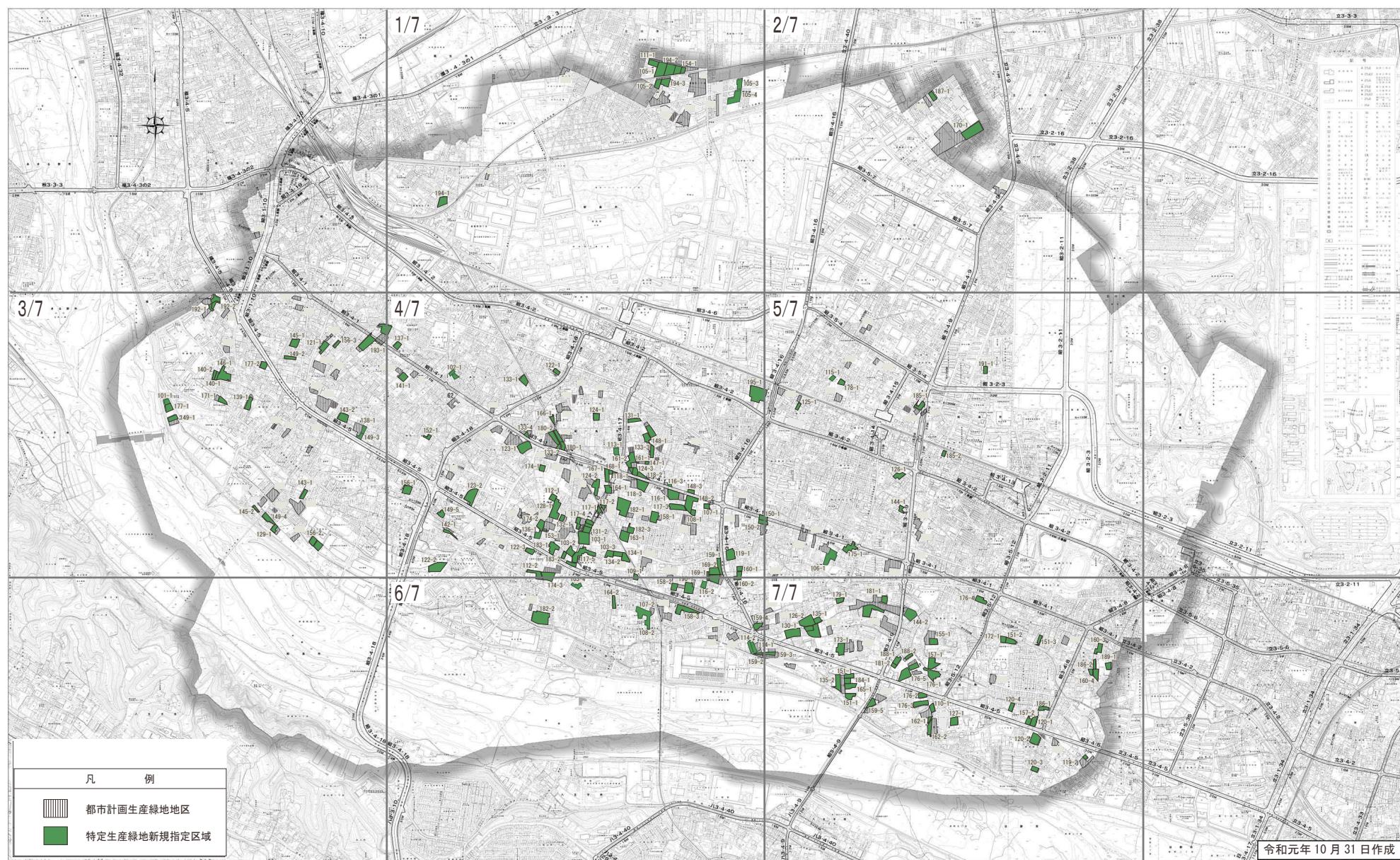
番 号	位 置	生産緑地 地区番号	面 積	申出基準日	図面番号
144-1	昭島市玉川町五丁目地内	111	約 620 m ²	令和4年10月27日	5/7
144-2	昭島市福島町二丁目地内	186	約 2,470 m ²	令和4年10月27日	7/7
145-1	昭島市緑町四丁目地内	217	約 1,490 m ²	令和5年10月13日	3/7
145-2	昭島市拝島町五丁目地内	219	約 350 m ²	令和5年10月13日	3/7
146-1	昭島市拝島町三丁目地内	26	約 2,600 m ²	令和4年10月27日	3/7
147-1	昭島市上川原町一丁目地内	89	約 260 m ²	令和4年10月27日	4/7
148-1	昭島市上川原町一丁目地内	88	約 1,300 m ²	令和5年10月13日	4/7
148-2	昭島市宮沢町一丁目地内	94	約 2,720 m ²	令和4年10月27日	4/7
148-3	昭島市宮沢町一丁目地内	249	約 600 m ²	令和4年10月27日	4/7
149-1	昭島市拝島町五丁目地内	22	約 890 m ²	令和4年10月27日	3/7
149-2	昭島市緑町四丁目地内	41	約 810 m ²	令和4年10月27日	3/7
149-3	昭島市緑町三丁目地内	49	約 600 m ²	令和4年10月27日	3/7
149-4	昭島市拝島町四丁目地内	114	約 1,490 m ²	令和4年10月27日	3/7
149-5	昭島市田中町二丁目地内	117	約 820 m ²	令和4年10月27日	4/7
150-1	昭島市中神町一丁目地内	162	約 800 m ²	令和4年10月27日	4, 5/7
150-2	昭島市中神町一丁目地内	162	約 1,160 m ²	令和5年10月13日	4, 5/7
151-1	昭島市中神町三丁目地内	182	約 2,070 m ²	令和4年10月27日	7/7
151-2	昭島市郷地町二丁目地内	200	約 1,310 m ²	令和4年10月27日	7/7
151-3	昭島市福島町一丁目地内	201	約 560 m ²	令和4年10月27日	7/7
152-1	昭島市緑町三丁目地内	60	約 580 m ²	令和4年10月27日	4/7
153-1	昭島市大神町二丁目地内	126	約 130 m ²	令和4年10月27日	4/7
154-1	昭島市美堀町一丁目地内	6	約 690 m ²	令和4年10月27日	1/7
155-1	昭島市福島町二丁目地内	188	約 1,150 m ²	令和4年10月27日	7/7
156-1	昭島市拝島町一丁目地内	39	約 1,380 m ²	令和4年10月27日	4/7
156-2	昭島市拝島町四丁目地内	116	約 2,150 m ²	令和4年10月27日	3/7
156-3	昭島市緑町四丁目地内	220	約 510 m ²	令和5年10月13日	3/7
157-1	昭島市福島町二丁目地内	190	約 1,890 m ²	令和4年10月27日	7/7
157-2	昭島市郷地町二丁目地内	203	約 630 m ²	令和4年10月27日	7/7
158-1	昭島市宮沢町二丁目地内	148	約 1,720 m ²	令和4年10月27日	4/7
158-2	昭島市宮沢町二丁目地内	151	約 920 m ²	令和4年10月27日	6/7
158-3	昭島市宮沢町三丁目地内	154	約 2,530 m ²	令和4年10月27日	6/7
159-1	昭島市宮沢町二丁目地内	152	約 1,290 m ²	令和4年10月27日	4/7
159-2	昭島市宮沢町三丁目地内	159	約 140 m ²	令和4年10月27日	6/7
159-3	昭島市中神町三丁目地内	160	約 1,110 m ²	令和4年10月27日	7/7
159-4	昭島市中神町二丁目地内	166	約 1,000 m ²	令和4年10月27日	6/7
159-5	昭島市福島町三丁目地内	192	約 860 m ²	令和4年10月27日	7/7
160-1	昭島市中神町一丁目地内	164	約 550 m ²	令和4年10月27日	4/7
160-2	昭島市宮沢町二丁目地内	164	約 1,050 m ²	令和4年10月27日	4, 6/7
160-3	昭島市郷地町一丁目地内	211	約 1,090 m ²	令和4年10月27日	7/7
160-4	昭島市郷地町一丁目地内	212	約 1,700 m ²	令和4年10月27日	7/7
161-1	昭島市上川原町一丁目地内	89	約 70 m ²	令和4年10月27日	4/7
161-2	昭島市上川原町一丁目地内	90	約 2,520 m ²	令和4年10月27日	4/7

番 号	位 置	生産緑地 地区番号	面 積	申出基準日	図面番号
162-1	昭島市福島町三丁目地内	195	約 240 m ²	令和4年10月27日	7/7
162-2	昭島市福島町三丁目地内	196	約 1,110 m ²	令和4年10月27日	7/7
163-1	昭島市宮沢町二丁目地内	141	約 1,800 m ²	令和4年10月27日	4/7
164-1	昭島市上川原町三丁目地内	84	約 1,040 m ²	令和4年10月27日	4/7
164-2	昭島市大神町三丁目地内	139	約 970 m ²	令和4年10月27日	6/7
165-1	昭島市中神町三丁目地内	182	約 1,190 m ²	令和4年10月27日	7/7
166-1	昭島市上川原町二丁目地内	78	約 510 m ²	令和4年10月27日	4/7
167-1	昭島市上川原町三丁目地内	85	約 840 m ²	令和4年10月27日	4/7
168-1	昭島市上川原町三丁目地内	85	約 350 m ²	令和4年10月27日	4/7
169-1	昭島市宮沢町二丁目地内	152	約 2,600 m ²	令和4年10月27日	4, 6/7
169-2	昭島市宮沢町二丁目地内	152	約 1,440 m ²	令和5年10月13日	4/7
170-1	昭島市武蔵野二丁目地内	19	約 5,350 m ²	令和4年10月27日	2/7
171-1	昭島市拝島町三丁目地内	215	約 1,020 m ²	令和5年10月13日	3/7
172-1	昭島市郷地町二丁目地内	200	約 830 m ²	令和4年10月27日	7/7
173-1	昭島市中神町二丁目地内	180	約 2,060 m ²	令和4年10月27日	7/7
174-1	昭島市大神町二丁目地内	73	約 710 m ²	令和4年10月27日	4/7
174-2	昭島市大神町二丁目地内	126	約 1,230 m ²	令和4年10月27日	4/7
174-3	昭島市田中町二丁目地内	134	約 2,160 m ²	令和4年10月27日	4, 6/7
175-1	昭島市朝日町五丁目地内	171	約 1,770 m ²	令和4年10月27日	5/7
176-1	昭島市福島町二丁目地内	189	約 1,940 m ²	令和4年10月27日	7/7
176-2	昭島市福島町三丁目地内	193	約 820 m ²	令和4年10月27日	7/7
176-3	昭島市福島町三丁目地内	194	約 1,460 m ²	令和4年10月27日	7/7
176-4	昭島市福島町二丁目地内	199	約 1,580 m ²	令和4年10月27日	7/7
176-5	昭島市福島町二丁目地内	256	約 3,910 m ²	令和4年10月27日	7/7
177-1	昭島市拝島町五丁目地内	21	約 1,130 m ²	令和4年10月27日	3/7
177-2	昭島市拝島町二丁目地内	28	約 930 m ²	令和4年10月27日	3/7
178-1	昭島市中神町字西新畑地内	103	約 700 m ²	令和4年10月27日	5/7
179-1	昭島市中神町二丁目地内	176	約 780 m ²	令和4年10月27日	7/7
180-1	昭島市大神町二丁目地内	71	約 530 m ²	令和4年10月27日	4/7
180-2	昭島市大神町二丁目地内	71	約 2,830 m ²	令和5年10月13日	4/7
181-1	昭島市中神町二丁目地内	178	約 4,650 m ²	令和4年10月27日	7/7
181-2	昭島市福島町二丁目地内	254	約 340 m ²	令和4年10月27日	7/7
182-1	昭島市上川原町一丁目地内	83	約 3,980 m ²	令和4年10月27日	4/7
182-2	昭島市田中町二丁目地内	136	約 4,530 m ²	令和4年10月27日	6/7
182-3	昭島市宮沢町二丁目地内	141	約 880 m ²	令和4年10月27日	4/7
183-1	昭島市大神町二丁目地内	129	約 1,900 m ²	令和4年10月27日	4/7
183-2	昭島市大神町二丁目地内	131	約 610 m ²	令和5年10月13日	4/7
184-1	昭島市中神町三丁目地内	182	約 770 m ²	令和4年10月27日	7/7
185-1	昭島市中神町字東新畑地内	106	約 790 m ²	令和4年10月27日	5/7
185-2	昭島市玉川町二丁目地内	112	約 570 m ²	令和4年10月27日	5/7
186-1	昭島市郷地町二丁目地内	204	約 720 m ²	令和4年10月27日	7/7
186-2	昭島市郷地町一丁目地内	212	約 550 m ²	令和4年10月27日	7/7

番 号	位 置	生産緑地 地区番号	面 積	申出基準日	図面番号
187-1	昭島市武蔵野二丁目地内	16	約 1,050 m ²	令和4年10月27日	2/7
188-1	昭島市福島町二丁目地内	254	約 840 m ²	令和4年10月27日	7/7
188-2	昭島市福島町二丁目地内	255	約 570 m ²	令和4年10月27日	7/7
189-1	昭島市郷地町一丁目地内	213	約 790 m ²	令和4年10月27日	7/7
190-1	昭島市宮沢町二丁目地内	151	約 1,900 m ²	令和4年10月27日	6/7
191-1	昭島市中神町字東新畑地内	108	約 620 m ²	令和5年10月13日	5/7
192-1	昭島市拝島町三丁目地内	23	約 1,240 m ²	令和4年10月27日	3/7
192-2	昭島市拝島町三丁目地内	23	約 700 m ²	令和5年10月13日	3/7
193-1	昭島市緑町二丁目地内	52	約 4,340 m ²	令和4年10月27日	3, 4/7
194-1	昭島市美堀町五丁目地内	2	約 1,350 m ²	令和4年10月27日	1/7
194-2	昭島市美堀町一丁目地内	6	約 2,550 m ²	令和4年10月27日	1/7
194-3	昭島市美堀町一丁目地内	7	約 630 m ²	令和4年10月27日	1/7
195-1	昭島市昭和町一丁目地内	99	約 4,650 m ²	令和4年10月27日	4, 5/7
計			約 241,280 m ²		

「区域は指定図表示のとおり」

昭島市特定生産緑地総括図

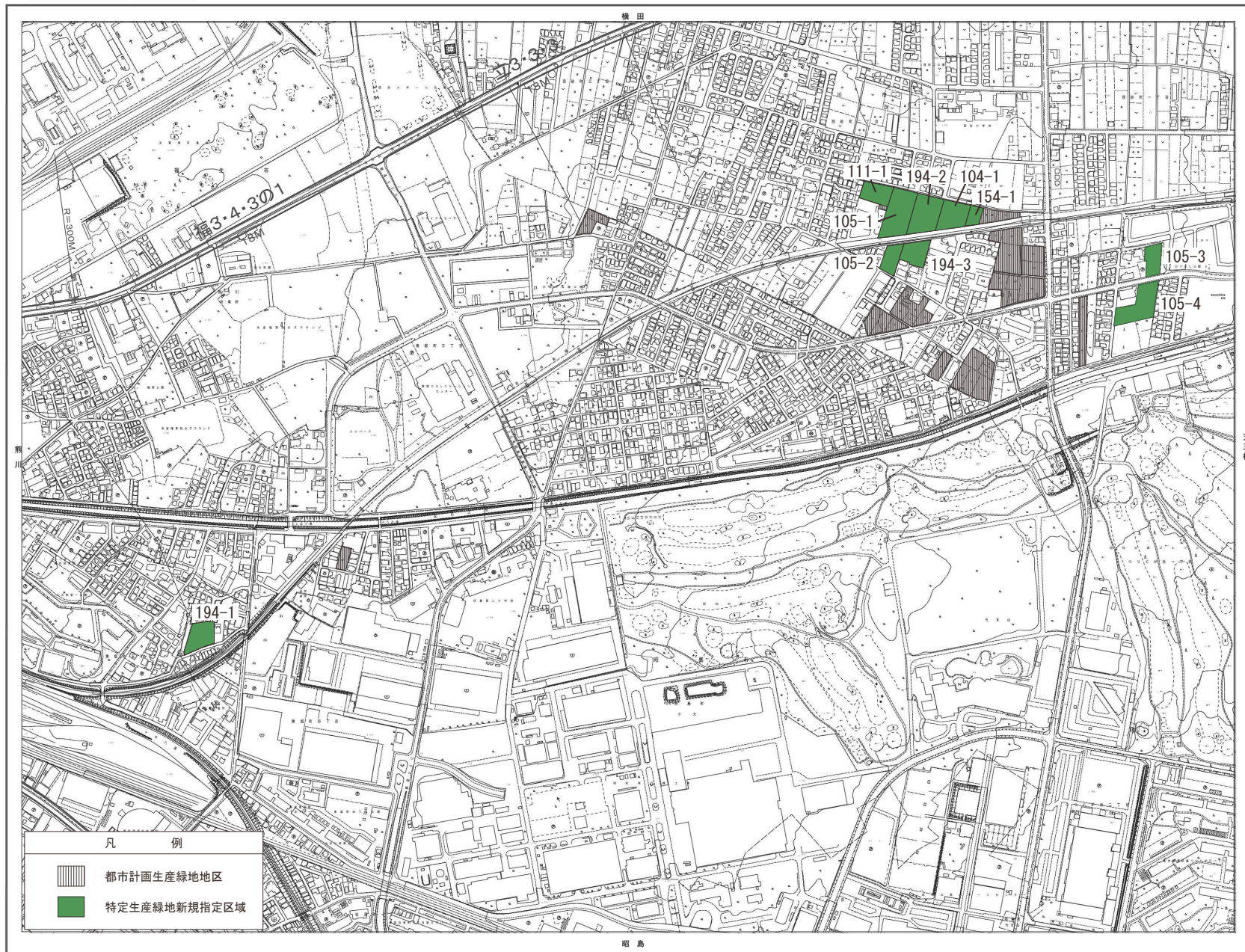


特定生産緑地（昭島市）指定図

昭島市	美堀町	天王橋	砂川	行政区画
10-1	10-2	10-3	10-4	昭島市
10-5	10-6	10-7	10-8	東京都
10-9	10-10	10-11	10-12	昭島市

美堀町

図面番号：1/7



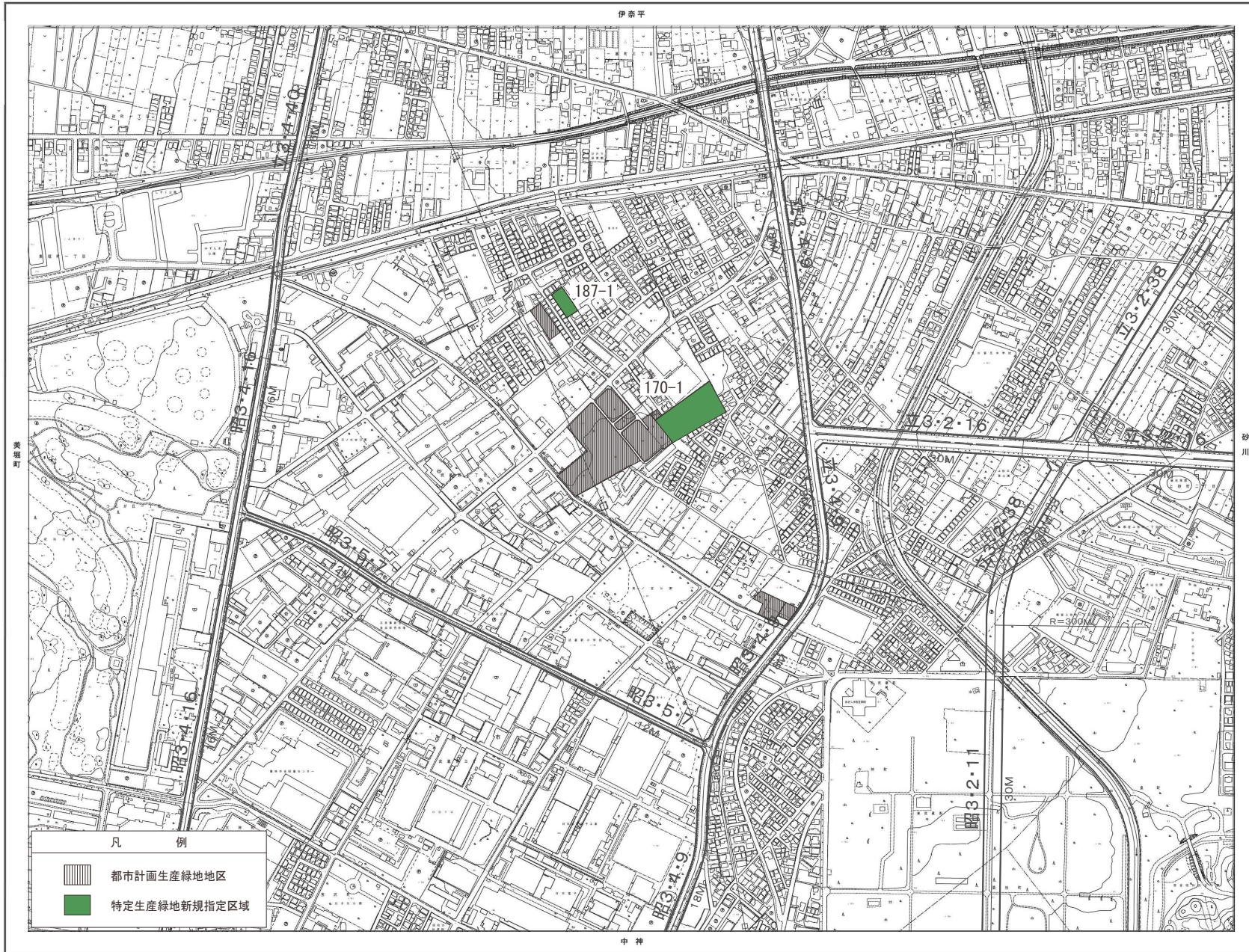
「この地図は、東京都知事の承認を受けて、東京都縮尺 1/2,500 の地形図（道路網図）を使用して作成したものである。ただし、計画線は、都市計画道路の計画図から転記したものである。無断複製を禁ず。（承認番号）23 都市基街測第 74 号、平成 23 年 9 月 15 日」
 「この背景の地形図は、東京都都市整備局と（株）ミッドマップ東京が著作権を有している。」（利用許諾番号：MMT 利許第 001 号 -5）

特定生産緑地（昭島市）指定図

新川 25-3	美郷町 25-4	天王橋 25-5	砂川 26-1
梓島 25-8	昭島 25-9	中津 25-10	昭島公園 26-6
滝山町 25-12	大神町 25-14	多摩大橋 25-15	西立川 26-11

天王橋

図面番号: 2/7



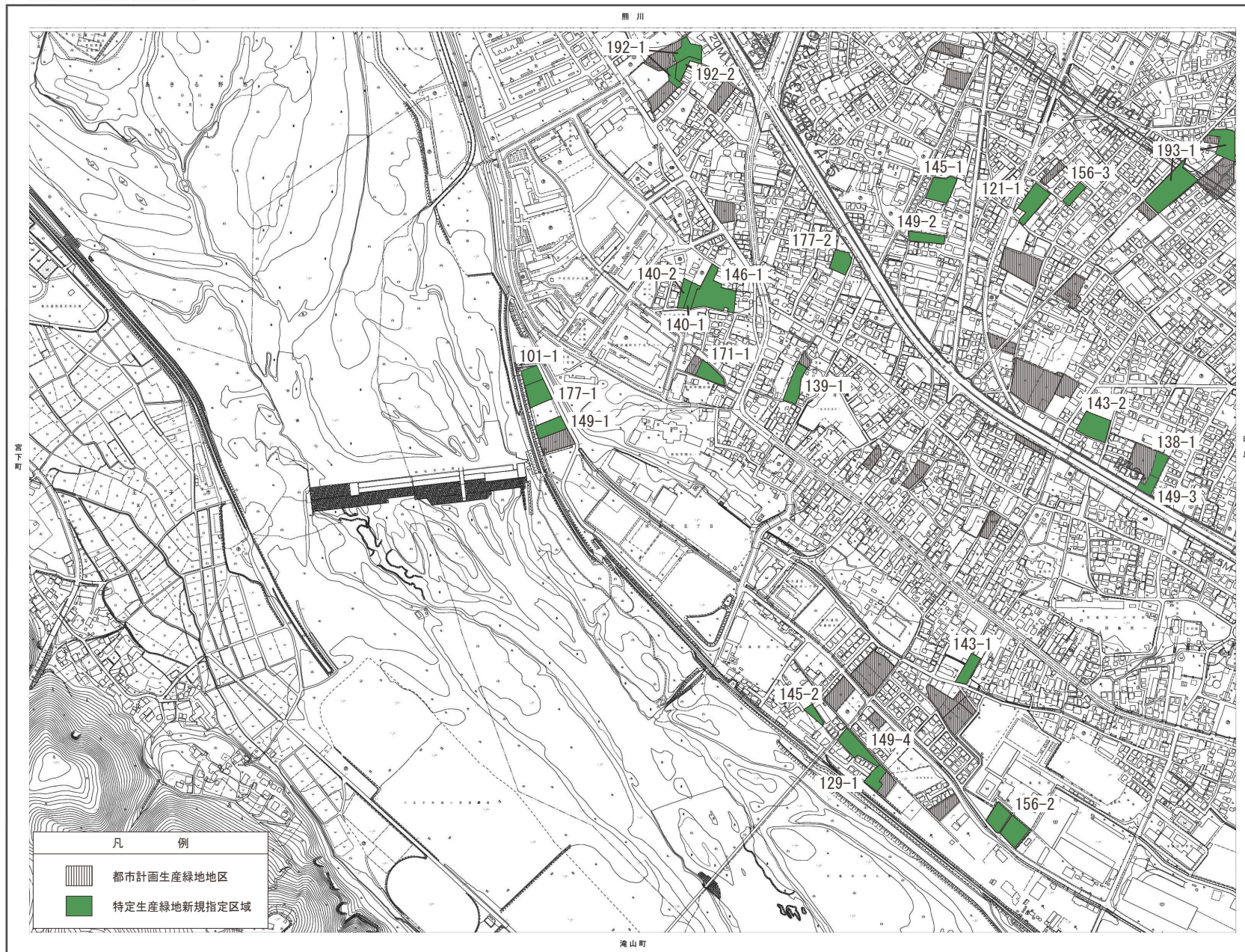
「この地図は、東京都知事の承認を受けて、東京都縮尺 1/2,500 の地形図（道路網図）を使用して作成したものである。ただし、計画線は、都市計画道路の計画図から転記したものである。無断複製を禁ず。（承認番号）23 都市基街測第 74 号、平成 23 年 9 月 15 日」
「この背景の地形図は、東京都都市整備局と（株）ミッドマップ東京が著作権を有している。」（利用許諾番号：MMT 利許第 001 号 -5）

特定生産緑地（昭島市）指定図

熊川 昭島市 20-2	熊川町 昭島市 20-4	天王橋 昭島市 20-5	砂川 昭島市 20-1
熊川 昭島市 20-2	昭島 昭島市 20-3	中神 昭島市 20-6	昭島緑地 昭島市 20-7
滝山町 昭島市 20-12	大井町 昭島市 20-14	多摩大橋 昭島市 20-13	昭島立川 昭島市 20-11

拝 島

図面番号：3/7



「この地図は、東京都知事の承認を受けて、東京都縮尺1/2,500の地形図（道路網図）を使用して作成したものである。ただし、計画線は、都市計画道路の計画図から転記したものである。無断複製を禁ず。（承認番号）23都市基街測第74号、平成23年9月15日」
 「この背景の地形図は、東京都都市整備局と（株）ミッドマップ東京が著作権を有している。」（利用許諾番号：MMT 利許第001号-5）

特定生産緑地（昭島市）指定図

熊川 25-3	美堀町 25-4	天王橋 25-5	砂川 25-1
拝島 25-8	昭島 25-9	中神 25-10	昭島緑公園 25-6
満山町 25-13	大神町 25-14	多摩大橋 25-15	西立川 25-11

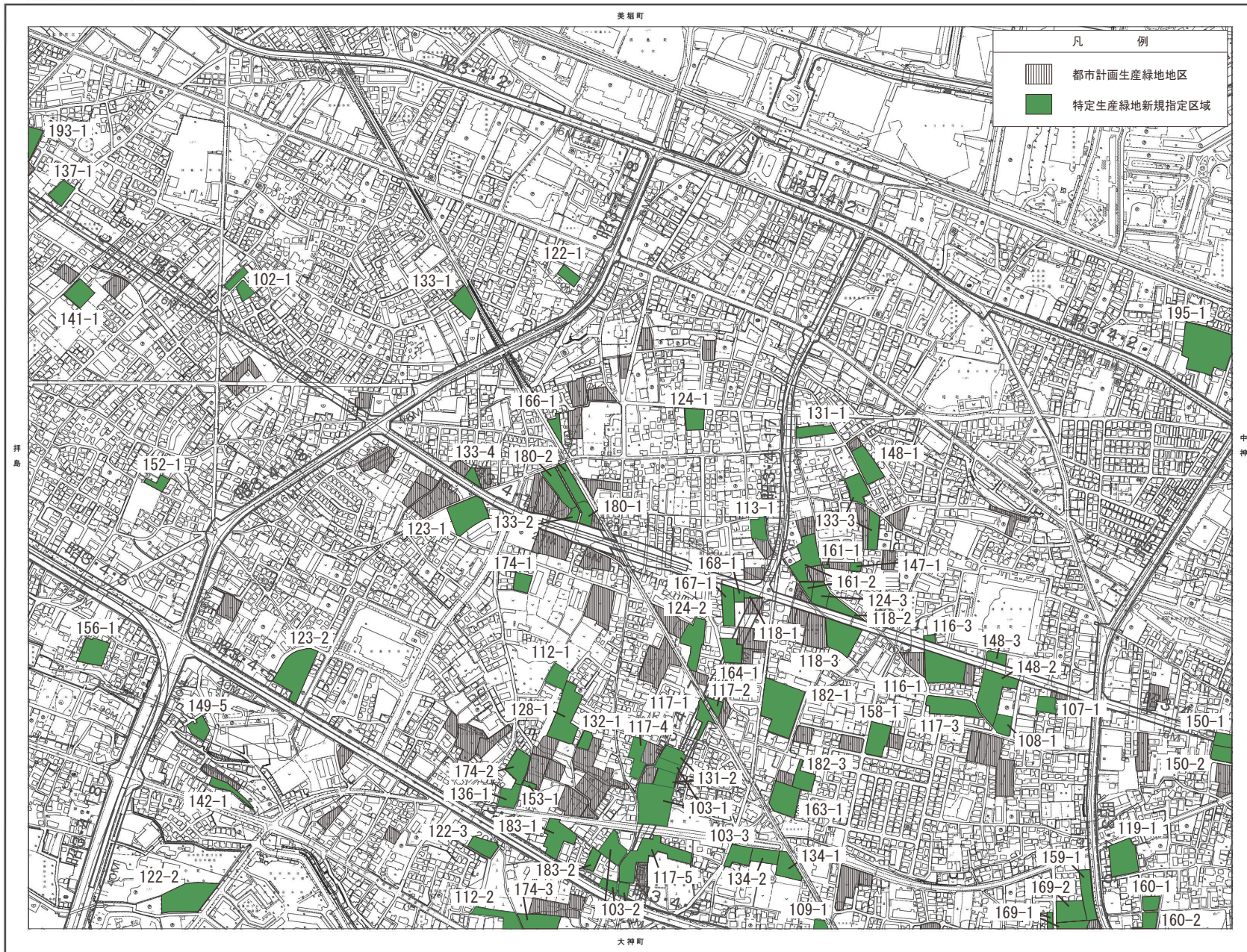
行政区域

東京都

昭島市

昭島

図面番号 : 4/7

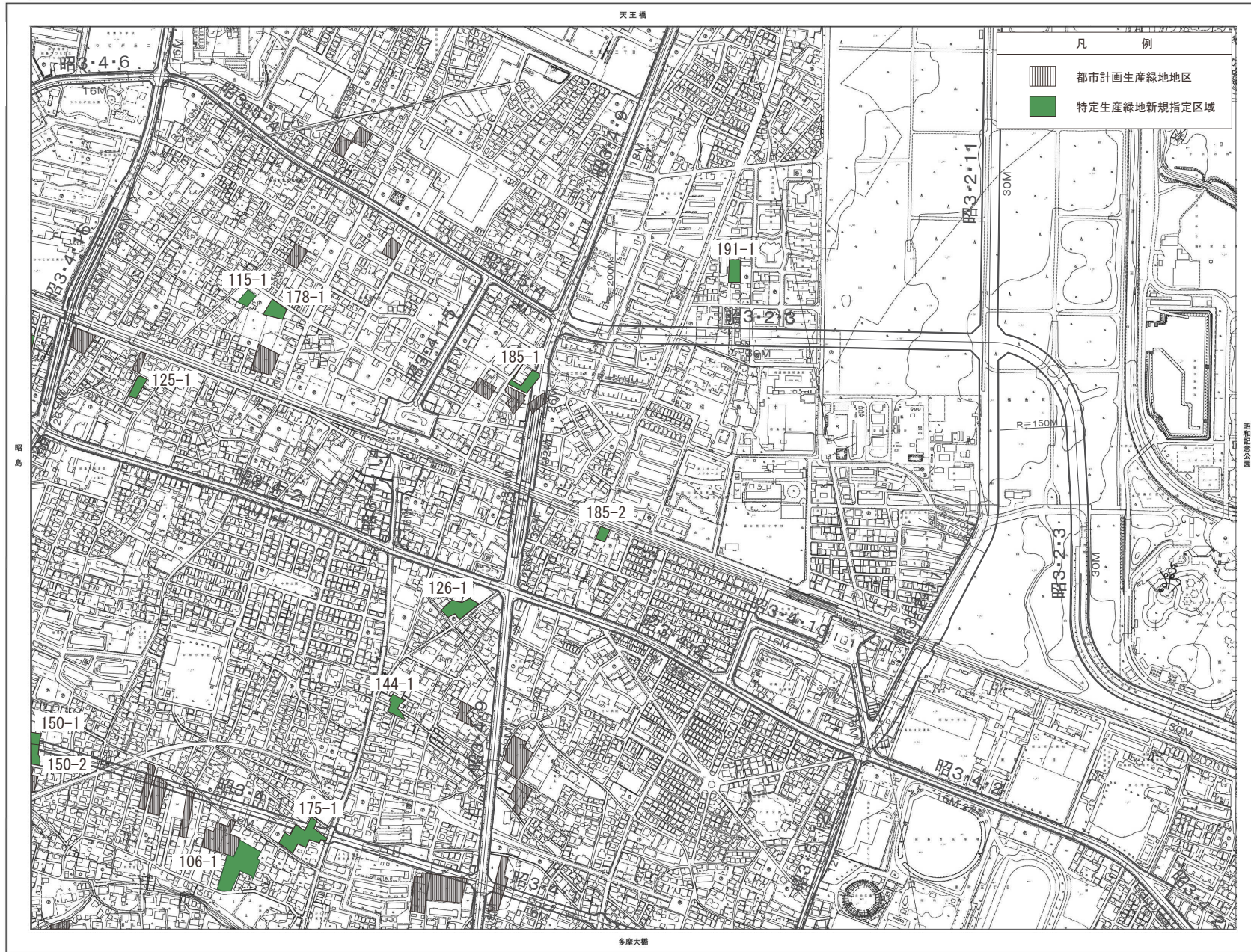


「この地図は、東京都知事の承認を受けて、東京都縮尺 1/2,500 の地形図（道路網図）を使用して作成したものである。ただし、計画線は、都市計画道路の計画図から転記したものである。無断複製を禁ず。（承認番号）23 都市基街測第 74 号、平成 23 年 9 月 15 日」
「この背景の地形図は、東京都都市整備局と（株）ミッドマップ東京が著作権を有している。」（利用許諾番号：MMT 利許第 001 号 -5）

特定生産緑地（昭島市）指定図

中 神

図面番号 : 5/7



「この地図は、東京都知事の承認を受けて、東京都縮尺 1/2,500 の地形図（道路網図）を使用して作成したものである。ただし、計画線は、都市計画道路の計画図から転記したものである。無断複製を禁ず。（承認番号）23 都市基街測第 74 号、平成 23 年 9 月 15 日」
「この背景の地形図は、東京都都市整備局と（株）ミッドマップ東京が著作権を有している。」（利用許諾番号：MMT 利許第 001 号 -5）

特定生産緑地（昭島市）指定図

熊川 25-3	美濃町 25-4	天王橋 25-5	砂川 26-1
拝島 25-8	昭島 25-9	中神 25-10	昭島記念公園 26-8
滝山町 25-12	大井町 25-14	多摩大橋 25-15	西立川 26-11

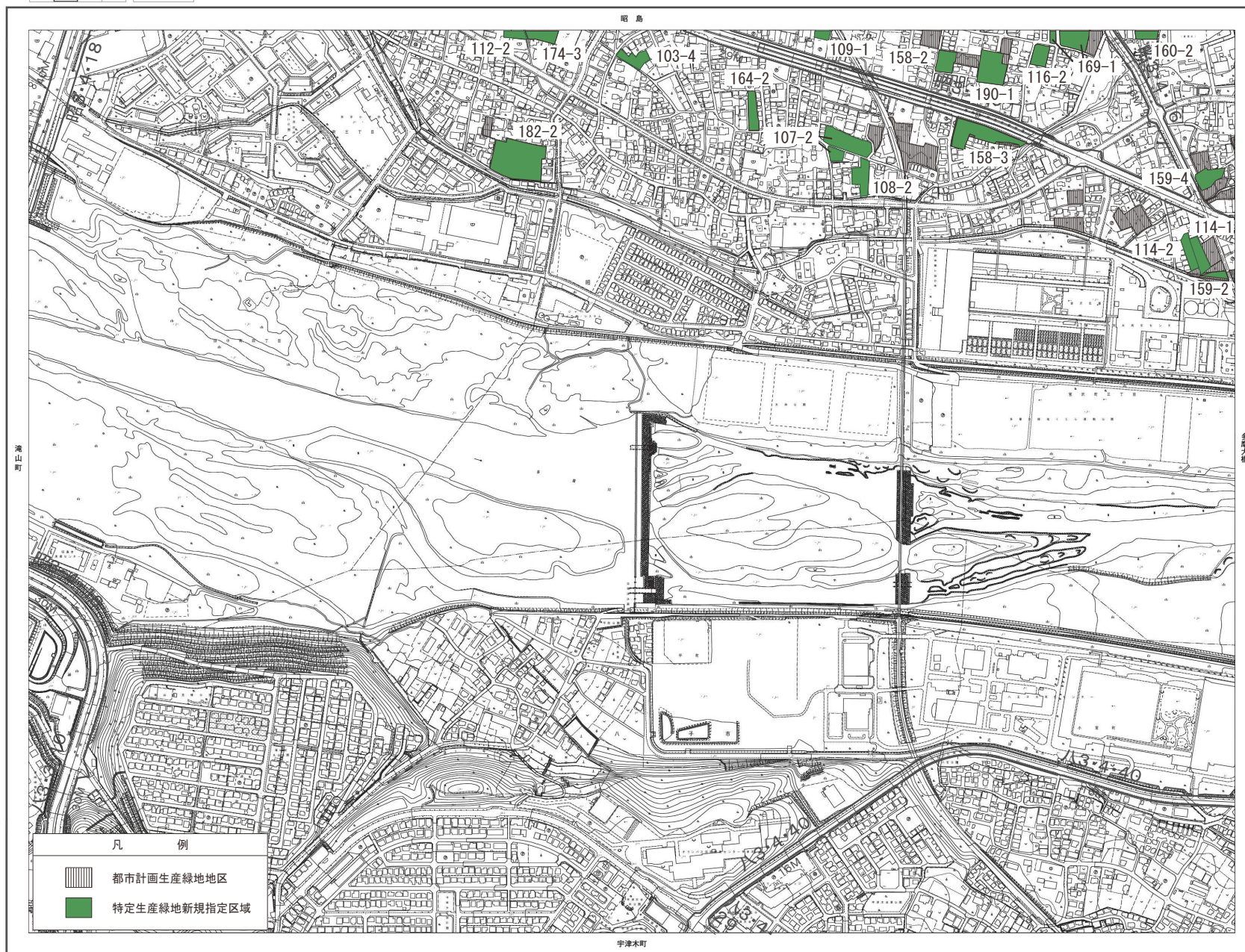
行政区域

昭島市
東京都

八王子市

大神町

図面番号 : 6/7



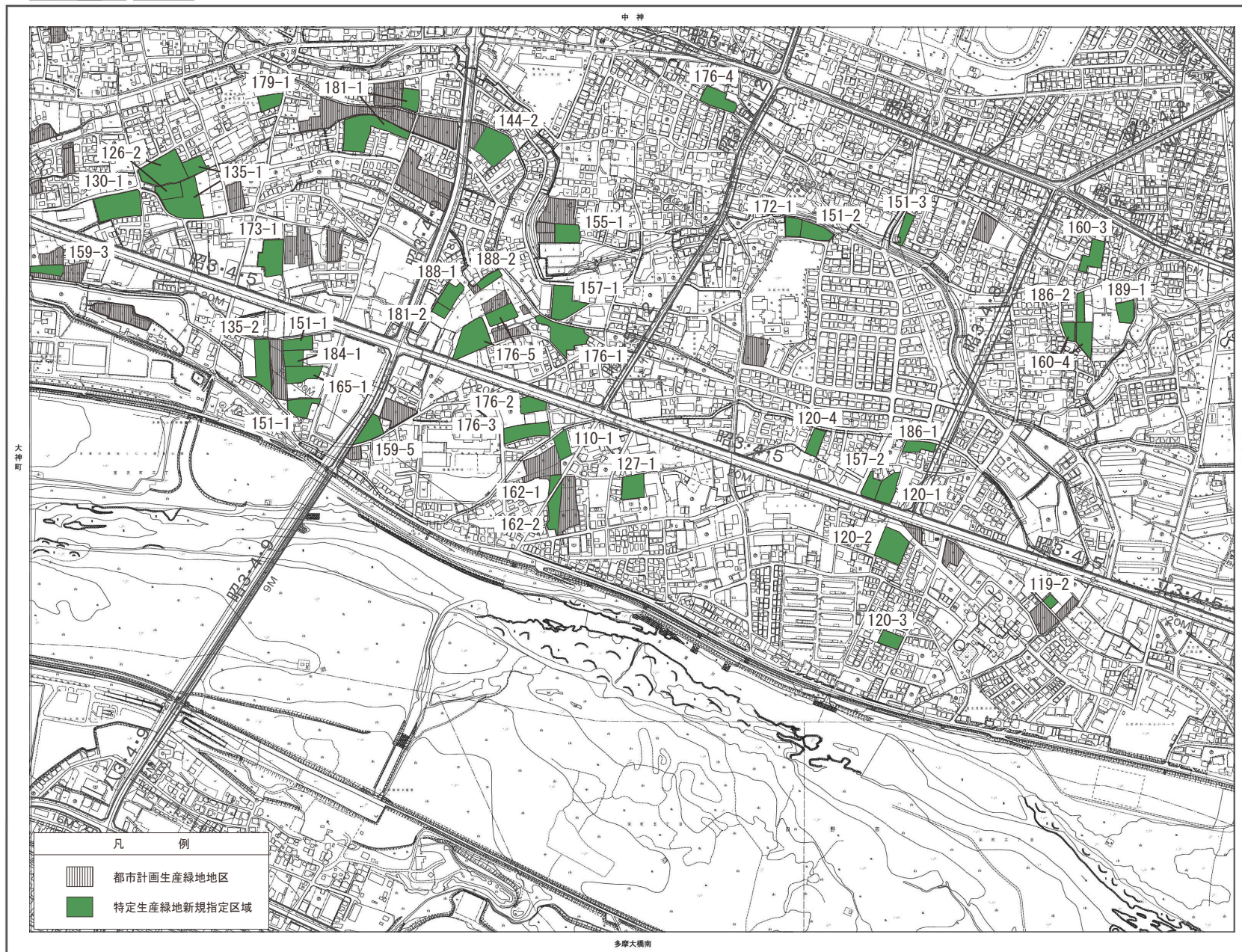
「この地図は、東京都知事の承認を受けて、東京都縮尺 1/2,500 の地形図（道路網図）を使用して作成したものである。ただし、計画線は、都市計画道路の計画図から転記したものである。無断複製を禁ず。（承認番号）23 都市基街測第 74 号、平成 23 年 9 月 15 日」
「この背景の地形図は、東京都都市整備局と（株）ミッドマップ東京が著作権を有している。」（利用許諾番号：MMT 利許第 001 号 -5）

特定生産緑地（昭島市）指定図

昭島市 25-2	調布市 25-4	天正橋 25-5	鷺川 25-1
緑島 25-3	昭島 25-6	中神 25-10	昭島市 25-7
瑞穂町 25-12	大井町 25-14	多摩大橋 25-13	西立川 25-11

多摩大橋

図面番号：7/7



「この地図は、東京都知事の承認を受けて、東京都縮尺 1/2,500 の地形図（道路網図）を使用して作成したものである。ただし、計画線は、都市計画道路の計画図から転記したものである。無断複製を禁ず。（承認番号）23 都市基街測第 74 号、平成 23 年 9 月 15 日」
 「この背景の地形図は、東京都都市整備局と（株）ミッドマップ東京が著作権を有している。」（利用許諾番号：MMT 利許第 001 号 -5）