

令和 6 年 度

# 事 務 報 告 書

(令和 6 年 4 月～令和 7 年 3 月)

昭 島 市

## 令和6年度 事務報告書の作成に当たって

1 この事務報告書は、地方自治法（昭和22年法律第67号）第233条第5項の規定に基づき、令和6年度における各部門の主要な施策の成果を説明する資料として作成しました。

2 この事務報告書は、次により編集しました。

（1）掲載した事務事業は、令和6年4月1日から令和7年3月31日までに実施されたものです。

（2）内容現在月日の必要な事務事業については、期日を明示し掲載しました。

（3）一般会計及び各特別会計ごとに予算の区分に従って編集しました。

（4）決算額が0円の経費については、掲載を省略しました。

（5）表において記載内容から単位が読み取れると判断されるものは、単位の記載を省略しました。

3 見出しの記載は次のとおりです。

1. 1. 1. 001	〇〇〇〇〇〇費 (△△△課)	●●●●●●●●円
(款) (項) (目) (事業コード) (事業名)	(主管課)	(決算額)

4 この事務報告書は、再生紙を使用して作成しました。



## 目 次

### 市の概要

昭 島 市 概 要 .....	9
昭島市組織機構図 .....	12

### 決算の概要

第1 各会計決算総括表（水道事業会計及び下水道事業会計を除く。）	
会計別決算状況 .....	20
第2 一般会計決算状況	
1 決算の特徴について .....	25
2 主要な施策について .....	27
3 歳入歳出決算額の状況 .....	36
4 市税決算額の状況 .....	38
5 予算執行状況 .....	40
6 歳出予算節別執行状況 .....	44
7 市債一覧表 .....	46
8 市債現在高の状況 .....	47
9 積立基金内訳 .....	48

### 一般会計款別事務事業の執行状況

※ 予算の補正状況及び款別補正内訳は、総務管理費で説明

<b>第1款 議 会 費</b>	
第1項 議 会 費 .....	53
<b>第2款 総 務 費</b>	
第1項 総 務 管 理 費 .....	65
（予算の補正状況） .....	95
（款別補正内訳） .....	96
第2項 徴 税 費 .....	130
第3項 戸籍住民基本台帳費 .....	144
第4項 選 挙 費 .....	152
第5項 統 計 調 査 費 .....	157
第6項 監 査 委 員 費 .....	159
<b>第3款 民 生 費</b>	
第1項 社 会 福 祉 費 .....	163
第2項 児 童 福 祉 費 .....	190
第3項 生 活 保 護 費 .....	214
<b>第4款 衛 生 費</b>	
第1項 保 健 衛 生 費 .....	219
第2項 清 掃 費 .....	245
<b>第5款 労 働 費</b>	
第1項 労 働 諸 費 .....	255
<b>第6款 農 林 費</b>	
第1項 農 業 費 .....	259
<b>第7款 商 工 費</b>	
第1項 商 工 費 .....	267
<b>第8款 土 木 費</b>	
第1項 土 木 管 理 費 .....	275
第2項 道 路 橋 り ょ う 費 .....	275
第3項 都 市 計 画 費 .....	280
第4項 住 宅 費 .....	290

<b>第9款 消 防 費</b>	
第1項 消 防 費	295
<b>第10款 教 育 費</b>	
第1項 教 育 総 務 費	305
第2項 小 学 校 費	318
第3項 中 学 校 費	332
第4項 社 会 教 育 費	345
第5項 保 健 体 育 費	366
<b>第12款 公 債 費</b>	
第1項 公 債 費	389

## 資 料

普通会計財政状況	
令和6年度決算状況	394

## 特別会計款別事務事業の執行状況

<b>第1 国民健康保険特別会計</b>	
<b>I 予 算 の 補 正 状 況</b>	401
<b>II 款 別 補 正 内 訳</b>	401
<b>III 款別事務事業の執行状況</b>	
<b>第1款 総 務 費</b>	
第1項 総 務 管 理 費	402
第2項 徴 税 費	403
<b>第2款 保 険 給 付 費</b>	
第1項 療 養 諸 費	406
第2項 高 額 療 養 費	407
第4項 出 産 育 児 諸 費	407
第5項 葬 祭 費	408
第6項 結核・精神医療給付金	408
第7項 傷 病 手 当 金	408
<b>第3款 国民健康保険事業費納付金</b>	
第1項 医 療 給 付 費 分	408
第2項 後期高齢者支援金等分	408
第3項 介 護 納 付 金 分	408
<b>第5款 保 健 事 業 費</b>	
第1項 保 健 事 業 費	409
第2項 特定健康診査等事業費	410
<b>第6款 基 金 積 立 金</b>	
第1項 基 金 積 立 金	410
<b>第8款 諸 支 出 金</b>	
第1項 償 還 金 及 び 還 付 金	410

<b>第2 介護保険特別会計</b>	
Ⅰ 予算の補正状況	413
Ⅱ 款別補正内訳	413
Ⅲ 款別事務事業の執行状況	
<b>第1款 総務費</b>	
第1項 総務管理費	414
第2項 徴収費	414
第3項 介護認定審査会費	415
第4項 介護保険推進協議会費	416
<b>第2款 保険給付費</b>	
第1項 介護サービス費	417
第2項 介護予防サービス費	418
第3項 高額介護サービス費	419
第4項 その他諸費	420
第5項 特定入所者介護サービス等費	420
<b>第4款 地域支援事業費</b>	
第1項 介護予防・生活支援サービス事業費	420
第2項 高額介護予防サービス費相当事業費	421
第3項 一般介護予防事業費	421
第4項 包括的支援事業・任意事業費	421
第5項 その他諸費	422
<b>第5款 基金積立金</b>	
第1項 基金積立金	422
<b>第7款 諸支出金</b>	
第1項 償還金及び還付加算金	422
第2項 繰出金	423
第3項 特例給付費	423
<b>第3 後期高齢者医療特別会計</b>	
Ⅰ 予算の補正状況	427
Ⅱ 款別補正内訳	427
Ⅲ 款別事務事業の執行状況	
<b>第1款 総務費</b>	
第1項 総務管理費	428
第2項 徴収費	428
<b>第2款 広域連合納付金</b>	
第1項 広域連合納付金	428
<b>第3款 保健等事業費</b>	
第1項 保健事業費	429
第2項 葬祭費	429
<b>第4款 諸支出金</b>	
第1項 償還金及び還付加算金	429
第2項 繰出金	429

<b>第4 中神土地区画整理事業特別会計</b>	
Ⅰ 予算の補正状況	433
Ⅱ 款別補正内訳	433
Ⅲ 款別事務事業の執行状況	
第1款 総務費	
第1項 総務管理費	434
第2款 事業費	
第1項 調査設計費	434
第2項 工事費	434
第3項 事業用地取得費	435
第4項 補償費	435
第3款 諸支出金	
第1項 繰出金	435

<b>第5 中神駅北側地域整備事業特別会計</b>	
Ⅰ 予算の補正状況	439
Ⅱ 款別補正内訳	439
Ⅲ 款別事務事業の執行状況	
第1款 総務費	
第1項 総務管理費	440
第2款 事業費	
第1項 整備事業費	440
第3款 公債費	
第1項 公債費	442

## 参 考

<b>第1 水道事業会計</b>	
(地方公営企業法(昭和27年法律第292号)の適用を受ける地方公営企業)	
Ⅰ 予算の補正状況	445
Ⅱ 事務事業の執行状況	
1 収益的支出	
第1款 事業費	
第1項 営業費用	446
第2項 営業外費用	452
2 資本的支出	
第1款 資本的支出	
第1項 建設改良費	453
<b>第2 下水道事業会計</b>	
(地方公営企業法の財務規定等の適用を受ける事業)	
Ⅰ 予算の補正状況	459
Ⅱ 事務事業の執行状況	
1 収益的支出	
第1款 事業費	
第1項 営業費用	460
第2項 営業外費用	463
2 資本的支出	
第1款 資本的支出	
第1項 建設改良費	464
第2項 企業債償還金	465
第3項 投資その他資産	466

# 市 の 概 要





## 昭 島 市 概 要

### 1 市役所の位置

東	経	139度21分24秒
北	緯	35度42分09秒
海	抜	99.43メートル

### 2 最東及び最西の経度並びに最南及び最北の緯度

最	東	東経139度24分06秒
最	西	東経139度20分05秒
最	南	北緯 35度41分17秒
最	北	北緯 35度43分23秒

### 3 面 積 17.34平方キロメートル

### 4 周 囲 19.58キロメートル

### 5 広 が り

東	西	6.06キロメートル
南	北	3.88キロメートル

### 6 海 抜

最	高	170.72メートル（拝島町六丁目（乙）60番地）
最	低	76.68メートル（郷地町三丁目3番地先）

（最低については、河川部分を除く。）

### 7 世帯と人口

（令和7年3月31日現在）

区 分	世 帯 数	人 口		
		男	女	合 計
住 民 登 録	58,296	57,564	58,164	115,728

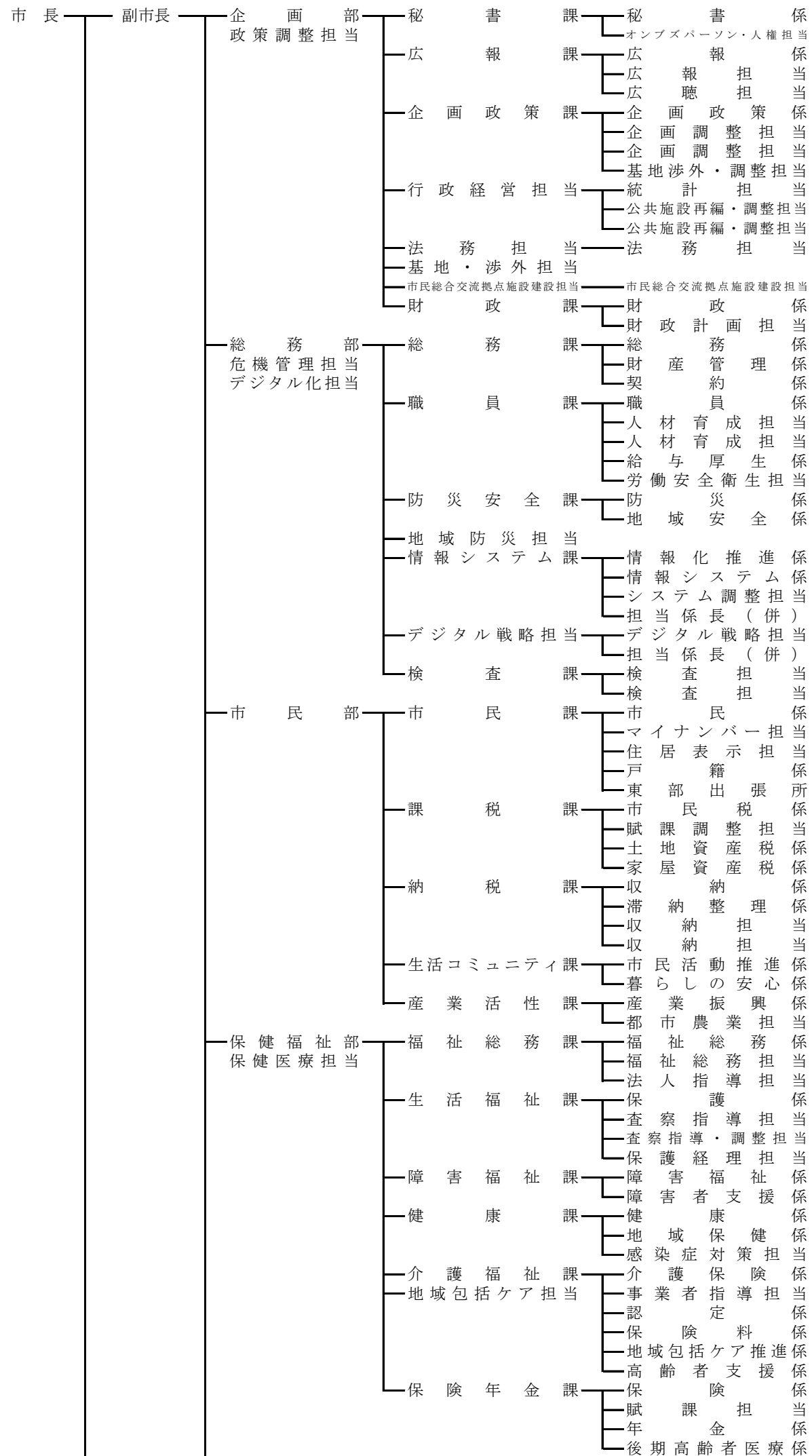
## 8 主な事務所等の位置

(令和7年3月31日現在)

名 称	位 置
市 役 所	田中町一丁目17番1号
教 育 委 員 会	田中町一丁目17番1号
東 部 出 張 所	玉川町三丁目10番15号
ア キ シ マ エ ン シ ス	つつじが丘三丁目3番15号
勤 労 商 工 市 民 セ ン タ ー	昭和町三丁目10番2号
保 健 福 祉 セ ン タ ー	昭和町四丁目7番1号
清 掃 セ ン タ ー	田中町四丁目3番14号
ク リ ー ン セ ン タ ー	郷地町三丁目3番1号
環境コミュニケーションセンター	美堀町三丁目8番1号
管 理 課 維 持 係	拝島町五丁目6番30号
管 理 課 公 園 管 理 係	東町五丁目11番43号
土 地 区 画 整 理 事 務 所	中神町1136番地16
水 道 部	朝日町四丁目23番28号
学 校 給 食 共 同 調 理 場	東町二丁目2番29号
市 民 会 館 ・ 公 民 館	つつじが丘三丁目7番7号
市 民 図 書 館	つつじが丘三丁目3番15号
市 民 図 書 館 昭 和 分 館	松原町一丁目2番25号
市 民 図 書 館 緑 分 館	緑町四丁目13番26号
市 民 図 書 館 や ま の か み 分 室	拝島町三丁目10番3号
教 育 相 談 室	つつじが丘三丁目3番15号
教育支援室（もくせい教室）	つつじが丘三丁目3番15号
教育支援室（たまがわ教室）	つつじが丘三丁目3番15号
東 小 学 校	東町二丁目2番18号
共 成 小 学 校	郷地町二丁目6番1号
富 士 見 丘 小 学 校	福島町890番地
武 蔵 野 小 学 校	武蔵野二丁目3番1号
玉 川 小 学 校	福島町二丁目8番1号
中 神 小 学 校	朝日町五丁目8番5号
つ つ じ が 丘 小 学 校	つつじが丘二丁目1番30号
光 華 小 学 校	昭和町四丁目5番13号
成 隣 小 学 校	大神町四丁目4番1号
田 中 小 学 校	田中町三丁目4番1号
拝 島 第 一 小 学 校	拝島町一丁目14番14号
拝 島 第 二 小 学 校	代官山一丁目6番7号
拝 島 第 三 小 学 校	松原町三丁目12番15号
昭 和 中 学 校	東町二丁目6番22号
福 島 中 学 校	福島町三丁目20番1号
瑞 雲 中 学 校	つつじが丘二丁目2番6号
清 泉 中 学 校	宮沢町一丁目9番1号
拝 島 中 学 校	緑町二丁目2番12号
多 摩 辺 中 学 校	拝島町四丁目6番30号
福 島 会 館	福島町一丁目19番1号
玉 川 会 館	玉川町三丁目10番15号
朝 日 会 館	朝日町五丁目6番20号
あ き し ま 会 館	つつじが丘三丁目7番7号（昭島市民会館内）

堀 向 会 館	美堀町二丁目 6 番11号
大 神 会 館	大神町三丁目10番 5 号
昭 和 会 館	松原町一丁目 2 番25号
緑 会 館	緑町四丁目13番26号
拝 島 会 館	拝島町二丁目 4 番13号
や ま の か み 会 館	拝島町三丁目10番 3 号
武 蔵 野 会 館	中神町1172番地 1
富 士 見 会 館	中神町1282番地
総 合 ス ポ ー ツ セ ン タ ー	東町五丁目13番 1 号
み ほ り 体 育 館	美堀町四丁目20番 1 号
児 童 セ ン タ ー	つつじが丘二丁目 3 番21号
松原町コミュニティセンター	松原町一丁目 3 番10号
子ども家庭支援センター	つつじが丘三丁目 3 番15号
東 学 童 ク ラ ブ	東町二丁目 2 番18号
福 島 学 童 ク ラ ブ	郷地町二丁目 6 番 2 号
第二武蔵野学童クラブ	武蔵野二丁目 3 番 1 号
武 蔵 野 学 童 ク ラ ブ	武蔵野二丁目 3 番 2 号
玉 川 学 童 ク ラ ブ	福島町二丁目 8 番 1 号
第二玉川学童クラブ	福島町二丁目 8 番 1 号
中 神 学 童 ク ラ ブ	朝日町四丁目 5 番 9 号
第二中神学童クラブ	朝日町五丁目 8 番 5 号
つつじが丘学童クラブ	つつじが丘二丁目 1 番 9 号
昭 和 学 童 ク ラ ブ	昭和町四丁目 5 番13号
第二昭和学童クラブ	上川原町一丁目10番18号
大 神 学 童 ク ラ ブ	大神町四丁目18番14号
拝島第三学童クラブ	松原町三丁目12番15号
田 中 学 童 ク ラ ブ	田中町三丁目 5 番17号
緑 学 童 ク ラ ブ	緑町四丁目13番26号
拝島第一学童クラブ	拝島町一丁目14番14号
拝島西部学童クラブ	拝島町二丁目 4 番13号
富 士 見 学 童 ク ラ ブ	福島町890番地
拝島第二学童クラブ	代官山一丁目 6 番 7 号
美 堀 学 童 ク ラ ブ	代官山一丁目 6 番 7 号
朝日町高齢者福祉センター	朝日町四丁目 5 番 9 号
松原町高齢者福祉センター	松原町一丁目13番 3 号
拝島町高齢者福祉センター	拝島町三丁目10番 4 号
男女共同参画センター	つつじが丘三丁目 3 番15号
郷 土 資 料 室	つつじが丘三丁目 3 番15号
青 少 年 交 流 セ ン タ ー	昭和町一丁目 6 番11号
中 神 駅 自 由 通 路	朝日町一丁目 1 番 9 号
拝 島 駅 自 由 通 路	松原町四丁目14番 4 号

昭島市組織機構図（令和6年4月1日現在）







# 決 算 の 概 要





# 第 1 各会計決算総括表

(水道事業会計及び下水道事業会計を除く。)





会 計 別 決 算 状 況

(歳 入)

区 分 会 計		予 算			現 額
		当 初 予 算 額 ①	補 正 予 算 額 ②	継 続 費 及 び 繰 越 事 業 費 繰 越 財 源 充 当 額 ③	計 ①+②+③=④
一 般 会 計		50,673,000,000	3,725,500,000	668,876,802	55,067,376,802
特 別 会 計	国 民 健 康 保 険	12,195,000,000	160,430,000		12,355,430,000
	介 護 保 険	9,964,875,000	338,096,000		10,302,971,000
	後 期 高 齢 者 医 療	3,134,178,000	69,092,000		3,203,270,000
	中 神 土 地 区 画 整 理 事 業	385,127,000	489,000	9,557,764	395,173,764
	中 神 駅 北 側 地 域 整 備 事 業	1,224,536,000	2,841,000		1,227,377,000
合 計		77,576,716,000	4,296,448,000	678,434,566	82,551,598,566

(歳 出)

区 分 会 計		予 算			現 額
		当 初 予 算 額 ①	補 正 予 算 額 ②	継 続 費 及 び 繰 越 事 業 費 繰 越 財 源 充 当 額 ③	計 ①+②+③=④
一 般 会 計		50,673,000,000	3,725,500,000	668,876,802	55,067,376,802
特 別 会 計	国 民 健 康 保 険	12,195,000,000	160,430,000		12,355,430,000
	介 護 保 険	9,964,875,000	338,096,000		10,302,971,000
	後 期 高 齢 者 医 療	3,134,178,000	69,092,000		3,203,270,000
	中 神 土 地 区 画 整 理 事 業	385,127,000	489,000	9,557,764	395,173,764
	中 神 駅 北 側 地 域 整 備 事 業	1,224,536,000	2,841,000		1,227,377,000
合 計		77,576,716,000	4,296,448,000	678,434,566	82,551,598,566

(単位：円)

調 定 額 ⑤	収 入 済 額 ⑥	不 納 欠 損 額 ⑦	還 付 未 済 額 ⑧	収 入 未 済 額 ⑤-⑥-⑦+⑧	収 入 済 額 の 予 算 現 額 に 対 す る 増 減 ⑥-④
53,728,829,495	53,023,695,047	19,778,496	3,020,606	688,376,558	△ 2,043,681,755
11,718,943,439	11,463,254,336	26,811,490	2,470,415	231,348,028	△ 892,175,664
10,357,515,946	10,312,962,997	12,912,702	3,426,626	35,066,873	9,991,997
3,196,912,597	3,176,388,071	2,261,600	2,408,000	20,670,926	△ 26,881,929
321,811,250	311,811,250			10,000,000	△ 83,362,514
1,017,798,175	1,017,798,175				△ 209,578,825
80,341,810,902	79,305,909,876	61,764,288	11,325,647	985,462,385	△ 3,245,688,690

(単位：円)

支 出 済 額 ⑤	翌 年 度 繰 越 額			不 用 額 ④-⑤-⑥-⑦-⑧	歳 入 歳 出 差 引 残 高
	継続費通次繰越 ⑥	繰越明許費 ⑦	事故繰越 ⑧		
51,527,072,727	102,256,165	490,910,000		2,947,137,910	1,496,622,320
11,234,501,036				1,120,928,964	228,753,300
10,096,329,635				206,641,365	216,633,362
3,137,428,500				65,841,500	38,959,571
266,589,429		23,140,000		105,444,335	45,221,821
1,011,940,781				215,436,219	5,857,394
77,273,862,108	102,256,165	514,050,000		4,661,430,293	2,032,047,768



## 第 2 一般会計決算状況





## 1 決算の特徴について

令和6年度の一般会計決算は、歳入総額 53,023,695千円、歳出総額 51,527,073千円となった。

歳入のうち市税収入では、定額減税の影響等により個人市民税が減となったことに加え、特定企業の収益減等により法人市民税が大幅な減となったことなどから、総額で減となった。さらに、税連動交付金や地方特例交付金などの増はあるものの、令和5年度課税における法人市民税の一時的な増収の影響などから、普通交付税が不交付となり、歳入総額では対前年度比 1,762,080千円 3.2%の減となった。

歳出は、生活支援・定額減税調整給付金支給事業や水道料金・下水道使用料減免事業など物価高騰対策に係る事業や、学校給食費無償化事業や医療費助成事業など未来に向けた投資である子育て支援策の増はあるものの、学校給食共同調理場整備事業や庁舎外壁等改修工事の減などにより、対前年度比 1,143,429千円 2.2%の減となった。

この結果、決算収支は形式収支で 1,496,622千円の黒字となり、翌年度へ繰り越すべき財源を差し引いた実質収支においても 1,364,599千円の黒字となった。

### (1) 歳入

市税は 20,603,067千円で対前年度比 1,926,245千円の減となった。市民税のうち個人市民税は 7,213,433千円で対前年度比 360,383千円 4.8%の減、法人市民税は 1,492,256千円で、特定企業の収益減等により対前年度比 1,804,594千円 54.7%の減、固定資産税は 9,251,200千円で対前年度比 197,754千円 2.2%の増となった。

地方消費税交付金は 2,891,355千円で、個人消費や輸入取引の堅調な推移により、対前年度比 129,043千円 4.7%の増となった。

地方特例交付金は 678,923千円で、定額減税の実施に伴い、個人住民税の減収を補填するために創設された定額減税減収補填特例交付金 535,407千円の増により、前年度比 528,222千円 350.5%の増となった。

地方交付税は、令和5年度課税における市町村民税法人税割の一時的な増収の影響などによる基準財政収入額の増により普通交付税が不交付となり、特別交付税 7,600千円、震災復興特別交付税 51千円の交付となったことから、対前年度比 581,405千円 98.7%の減となった。

国庫支出金は 11,518,440千円で対前年度比 641,019千円 5.3%の減となった。この要因は、子どものための教育・保育給付費負担金 321,984千円、物価高騰対応重点支援地方創生臨時交付金 138,772千円などの増はあるものの、新型コロナウイルス感染症対応地方創生臨時交付金 591,553千円、新型コロナウイルスワクチン接種体制確保事業補助金 408,027千円の減などによるものである。

都支出金は 8,474,537千円で対前年度比 931,575千円 12.4%の増となった。この要因は、出産・子育て応援事業補助金 22,189千円などの減はあるものの、学校給食費無償化支援事業補助金 182,601千円、子どものための教育・保育給付費負担金 107,819千円、選挙執行委託金 104,645千円の増などによるものである。

繰入金は 1,654,354千円で対前年度比 165,353千円 9.1%の減となった。この要因は、公共施設整備等資金積立基金繰入金などの基金繰入金が 98,598千円減となったことなどによるものである。

諸収入は 1,238,756千円で対前年度比 598,113千円 93.4%の増となった。この要因は、過年度収入 158,019千円などの減はあるものの、デジタル基盤改革支援補助金が 314,007千円増となったことなどによるものである。

市債は 1,050,300千円で対前年度比 640,700千円 37.9%の減となった。この要因は、建設事業債が 1,050,300千円で対前年度比 604,900千円 36.5%の減となったことに加え、臨時財政対策債が普通交付税算定の結果、不交付団体となり発行可能額が配分されなかったことによ

るものである。

## (2) 歳 出

歳出の性質別決算の特徴は、以下のとおりである。

人件費は 6,531,090千円で対前年度比 635,460千円 10.8%の増となった。この要因は、会計年度任用職員を含めた期末勤勉手当の増などによるものである。

物件費は 9,383,207千円で対前年度比 1,345,580千円 16.7%の増となった。この要因は、学校給食費無償化事業 471,246千円、標準準拠システム環境整備等委託 404,623千円、学童クラブ運営業務委託 132,167千円の増などによるものである。

扶助費は 18,693,030千円で対前年度比 772,033千円 4.3%の増となった。この要因は、住民税非課税世帯生活支援特別給付金 1,022,960千円などの減はあるものの、定額減税調整給付金 541,450千円、私立保育所運営事業委託 352,041千円の増などによるものである。

補助費等は 4,548,175千円で対前年度比 141,211千円 3.0%の減となった。この要因は、水道料金・下水道使用料減免事業補助金 78,100千円などの増はあるものの、国・都支出金等過年度返還金 253,196千円の減などによるものである。

普通建設事業費は 3,477,912千円で対前年度比 1,576,711千円 31.2%の減となった。この要因は、小・中学校除湿温度保持機能復旧事業 357,980千円、都市計画道路 3・4・1 号整備事業 233,863千円、こども家庭センター整備事業 100,278千円などの増はあるものの、学校給食共同調理場整備事業 2,018,165千円、庁舎外壁等改修工事 470,774千円の減などによるものである。

公債費は 1,767,352千円で対前年度比 61,413千円 3.4%の減となった。この要因は、平成 15年度に借り入れた臨時財政対策債や都市計画道路整備事業債の償還が令和 5 年度で終了したことなどによるものである。

積立金は 1,673,753千円で対前年度比 2,434,645千円 59.3%の減となった。この要因は、特定防衛施設周辺整備調整交付金事業基金積立金 262,180千円などの増はあるものの、財政調整基金積立金 1,391,376千円、公共施設整備等資金積立基金積立金 1,288,278千円の減などによるものである。

繰出金は 5,130,858千円で対前年度比 279,382千円 5.8%の増となった。この要因は、中神土地地区画整理事業特別会計繰出金 148,000千円、中神駅北側地域整備事業特別会計繰出金 131,000千円の増などによるものである。

## (3) 市債と基金

令和 6 年度末市債現在高は 15,486,797千円で対前年度比 656,437千円 4.1%の減となった。

また、令和 6 年度末基金現在高は 19,383,943千円で対前年度比 64,341千円 0.3%の増となった。

なお、中神駅北側地域整備事業特別会計を含む普通会計の令和 6 年度末現在高は、市債 16,296,797千円、基金 19,570,943千円である。

以上により、普通会計における財政構造の弾力性を示す指標となる経常収支比率は、前年度を 9.8ポイント上回る 94.4%となった。この要因は、経常収支比率算定のための分母となる歳入の経常一般財源等及び臨時財政対策債の合計額が、法人市民税などの減による市税の減や普通交付税不交付団体となったことによる地方交付税及び臨時財政対策債の減などから、対前年度比 1,609,799千円減となったことに加え、分子となる歳出経常経費に充当した一般財源等が、人件費や物件費の増などから、対前年度比 978,007千円増となったことによるものである。

## 2 主要な施策について

### (1) 安全で安心して住み続けられるまち

(単位：千円)

基 本 施 策	主 な 事 業 名	決 算 額
防災・危機管理体制の構築	避難行動要支援者個別避難計画作成事業	4,120
	常備消防委託	1,275,451
	消防団員用防火衣等の購入	2,673
	東京消防庁第八消防方面・昭島市・国立市・立川市合同総合水防訓練の実施	1,510
	消防ポンプ車購入	39,358
	消防団第三分団詰所大規模改修工事（監理委託含む）	27,005
	二次避難所（福祉避難所）備蓄物資整備事業	3,596
	防災行政無線子局新設工事	6,820
	医療救護事業	8,597
		1,492,639
交通安全の推進	自転車ヘルメット購入費補助	3,026
	外側線等路面標示委託（自転車ナビマーク設置事業を含む）	9,995
	交通安全施設設置工事（地点名標識設置事業を含む）	7,623
		45,442
防犯対策の充実	街頭防犯カメラ更新事業	1,012
	街路灯維持管理経費	94,168
	通学路安全・安心推進事業	2,000
		108,151
合 計		1,646,232

### (2) 互いに支え合い、尊重し合うまち

(単位：千円)

基 本 施 策	主 な 事 業 名	決 算 額
コミュニティ活動の推進	地域コミュニティ活動連携推進計画策定事業	492
	自治会・自治会連合会補助	9,310
	自治会集会施設整備費補助	623
	市民総合交流拠点施設整備事業	569,541
	松原町コミュニティセンター管理運営費	20,593
		617,228
健康支援・医療体制の充実	健康あきしま21計画策定業務支援委託	1,980
	がん対策事業	98,719
	医療用ウィッグ・補整具購入費等補助	2,809
	自殺対策事業	1,035
	地域救急医療体制確保支援補助	22,000
	母子健康診査事業	97,985
	出産・子育て応援事業	67,490
	産後ケア事業	31,869
	バースデーサポート事業	45,989

(単位：千円)

基 本 施 策	主 な 事 業 名	決 算 額
健康支援・医療体制の 充実	予防接種事業	452,612
	風しん第5期定期接種事業	3,703
	帯状疱疹（ほう）疹（しん）ワクチン任意接種事業	16,553
	新型コロナウイルスワクチン定期接種事業	56,291
		1,658,669
高齢者・障害者福祉の 充実	介護給付事業	1,285,675
	訓練等給付事業	1,234,255
	自立支援医療給付事業	119,333
	地域生活支援事業	113,233
	心身障害者自動車ガソリン費等助成	14,107
	心身障害者（児）福祉手当支給事業	213,137
	特別障害者手当等支給事業	56,202
	心身障害者福祉タクシー利用助成	9,687
	心身障害者用自動車（くじら号）運行事業	15,380
	障害者就労支援事業	29,770
	老人ホーム入所援護事業	45,132
	老人クラブ運営費補助	15,963
	敬老金支給事業	13,337
	高齢者各種教室事業	8,953
	介護施設等補助	15,500
	地域密着型施設等開設準備経費補助	17,802
	シルバーゆうゆう事業補助	11,435
	高齢者紙おむつ購入費助成事業	36,408
	認知症検診事業	7,986
	認知症高齢者個人賠償補償事業	185
	高齢者補聴器購入費補助	3,567
	朝日町・松原町・拝島町高齢者福祉センター管理運営費	15,456
	保健福祉センター管理運営費	106,707
		4,105,592
社会保険制度の充実	国民健康保険特別会計繰出金	1,464,497
	介護保険特別会計繰出金	1,570,248
	後期高齢者医療特別会計繰出金	1,522,113
		4,567,028

(単位：千円)

基 本 施 策	主 な 事 業 名	決 算 額
地域福祉・セーフティネットによる生活環境の整備	社会福祉協議会補助	94,200
	中国残留邦人支援事業	31,511
	生活困窮者自立支援事業	45,555
	生活支援・定額減税調整給付金支給事業	754,912
	住民税非課税世帯生活支援特別給付金支給事業	9,647
	住民税非課税世帯等生活支援特別給付金支給事業	213,135
	被保護者金銭管理支援事業委託	36,186
	生活保護法に基づく扶助費	4,320,165
		5,921,948
多様性を認め合える地域の醸成	ウクライナ避難民支援事業	377
	男女共同参画事業	8,064
		8,733
合 計		16,879,198

## (3) 未来を担う子どもたちが育つまち

(単位：千円)

基 本 施 策	主 な 事 業 名	決 算 額
子ども・子育て環境の整備	児童発達支援事業	69,042
	子ども・若者未来会議開催事業	49
	児童手当等支給事業	2,500,149
	ひとり親家庭等医療費助成事業	43,583
	乳幼児医療費助成事業	201,867
	義務教育就学児医療費助成事業	274,514
	高校生等医療費助成事業	76,746
	母子生活支援施設事業	10,424
	障害児給付事業	702,402
	地域子育て支援拠点事業	36,600
	一時預かり保育事業	31,687
	未就園児子育て継続支援事業補助	17,424
	相談及び啓発等事業	16,275
	こども家庭センター整備事業	105,765
	児童センター管理運営費	46,932
		4,288,913
幼児教育・保育の充実	社会福祉事業団補助	58,449
	特定教育・保育施設給付事業	1,111,331
	特定地域型保育給付事業	175,899
	私立保育所運営費	4,606,673
	認証保育所事業	79,067

(単位：千円)

基 本 施 策	主 な 事 業 名	決 算 額
幼児教育・保育の充実	保育所等性被害防止対策設備等支援事業	1,764
	保育所等物価高騰緊急支援事業	33,842
	保育所等給食費補助	51,945
	スターチャイルド昭島ナーサリー整備費補助	55,779
	時間外保育事業	43,932
	私立幼稚園利用給付事業	234,018
	私立幼稚園等園児保護者負担軽減補助	42,167
		7,258,415
学校教育の充実	中学生海外交流事業	813
	奨学金等支給事業	4,643
	学校法律相談等業務委託	1,254
	エデュケーション・アシスタント配置事業	37,250
	階段アート制作・設置委託	539
	国際理解教育指導事業	21,855
	特別支援学級等介助員配置事業	85,494
	特別支援教育支援員配置事業	6,277
	教育相談事業	45,033
	スクールソーシャルワーカー活用事業	16,253
	水泳指導業務委託	29,730
	共成小除湿温度保持機能復旧工事	67,850
	玉川小大規模改造（西側便所改修）工事（監理委託含む）	103,681
	成隣小大規模改造（西側便所改修）工事（監理委託含む）	55,374
	部活動指導員及び部活動指導補助員配置事業	12,984
	英語技能調査委託	3,509
	昭和中除湿温度保持機能復旧工事（監理委託等含む）	380,308
	小・中学校建物耐力度調査事業	39,886
	小・中学校便所洋式化改修工事	35,712
	小・中学校教職員職場環境改善事業	25,661
	小・中学校コンピュータ教育事業	210,223
	校内無線LAN更新事業	164,095
	体験型英語学習施設利用料等補助	8,936
	校内別室指導支援員配置事業	3,932
	学校給食運営費	494,317
	学校給食費無償化事業	471,246
	学校給食調理用機器購入	12,650
	学校給食共同調理場整備事業	112,610
		4,454,110

(単位：千円)

基 本 施 策	主 な 事 業 名	決 算 額
青少年の健全育成の推進	学童クラブ運営業務委託	417,259
	はたちのつどい開催事業	2,978
	放課後子ども教室推進事業	31,978
	青少年フェスティバル事業	1,408
	小学生国内交流事業	1,368
		499,917
合 計		16,501,355

## (4) 文化芸術、スポーツの振興を図るまち

(単位：千円)

基 本 施 策	主 な 事 業 名	決 算 額
文化芸術活動の促進	昭島・昭和の森武藤順九彫刻園運営支援	3,000
	市民会館文化事業協会補助	20,530
	子ども国際交流音楽祭開催事業	1,051
	市制施行70周年記念コンサート開催事業	219
		75,562
文化財の保護・調査・活用	文化財資料等電子化・公開事業委託	2,251
	「昭島近代史調査報告書」刊行事業	385
		9,094
スポーツ・レクリエーションの振興	市民体育大会開催事業	6,054
	新春駅伝競走大会補助	6,619
	総合スポーツセンター管理運営費	223,637
	総合スポーツセンターA棟外壁等改修工事（設計）	8,745
	みほり体育館空調機器設置工事（監理委託含む）	11,502
	運動施設管理運営費	59,509
	市民球場施設補修事業	10,743
	市民球場周辺樹木せん定委託	10,560
		407,956
図書館活動の充実	市民図書館管理運営費	243,299
		272,554
生涯を通じた学習活動の推進	アキシマエンス管理運営費	316,711
	市立会館管理運営費	116,506
	福島会館エレベーター改修工事	33,000
	市民会館管理運営費	119,964
	公民館学級・講座等事業	2,676
		708,017
合 計		1,473,183



## (5) 環境負荷を低減し、水と緑の自然環境を守るまち

(単位：千円)

基本施策	主な事業名	決算額
地球環境の保全	地球温暖化対策事業	4,389
	給水設備作成等事業	13,959
	オリジナル水筒作成委託	9,790
	住宅用新エネルギー機器等普及促進補助	7,399
	再エネ100宣言REアクション参加費負担金	50
	岩泉・昭島友好都市協定10周年記念環境連携交流事業	2,333
	公共施設太陽光発電設備等設置工事（監理委託含む）	17,710
		57,297
水と緑の環境の保全	庁舎外構水景施設（せせらぎ）改修	14,949
	水路等維持管理経費	12,727
	河川堆積土砂撤去委託	2,970
	昭和用水路保全事業	14,388
	崖線緑地保全事業	11,652
		86,239
ごみ処理の推進	ごみ減量啓発事業	4,641
	清掃センター等維持管理経費	204,581
	清掃センター焼却施設補修事業	211,870
	ごみ収集経費	786,047
	ごみ処理経費	124,525
	環境コミュニケーションセンター維持管理経費	41,881
	環境コミュニケーションセンターリサイクル棟消火設備設置工事	18,158
	ごみ減量化・資源化事業	762,316
	清掃センター可燃物等資源化処理委託	10,530
		2,401,792
合 計		2,545,328

## (6) 快適で利便性に富んだまち

(単位：千円)

基本施策	主な事業名	決算額
公共交通網の充実	コミュニティバス等運行補助	84,680
	自転車等駐車場管理経費	154,738
	東中神駅自転車等駐車場整備工事	50,041
		290,500
道路環境の整備	街路樹せん定等委託	38,068
	市道路線等の街路樹（サクラ）植替え	4,937
	市道路線等維持補修委託	45,000
	道路ストック点検委託	4,580
	市道昭島6号道路改修工事	27,173
	市道昭島9号道路改修工事	42,855
	市道昭島23号道路改修工事	36,067
	市道昭島27号道路改良工事	32,877

(単位：千円)

基 本 施 策	主 な 事 業 名	決 算 額
道路環境の整備	橋りょう改修工事	9,240
	庁舎周辺道路歩道改修工事	23,342
	管内道路整備工事	34,384
	私道整備工事	7,510
	都市計画道路 3・4・1 号整備事業	766,243
		1,597,975
下水道の維持管理	雨水浸透施設設置費補助	400
	浸水対策工事	7,652
	下水道事業会計負担・補助金	368,774
		425,994
市街地の整備	玉川上水南側地区地区計画策定等業務支援委託	2,145
	中神土地区画整理事業特別会計繰出金	288,000
	中神駅北側地域整備事業特別会計繰出金	286,000
		726,775
快適な公園の確保	公園維持管理経費	97,429
	つつじが丘公園新幹線改修工事（設計委託）	8,081
	つつじが丘公園便所改築工事（設計委託）	1,275
	田中町住宅第二公園便所改築工事	8,011
	拝島公園便所改築工事	39,560
	公園等樹木せん定・移植委託	19,481
	児童遊園維持管理経費	18,475
	東町一丁目児童遊園便所改築工事	12,584
	駒形神社児童遊園改修工事	53,786
		258,682
住環境の保全	公害調査・測定等経費	9,903
	市営住宅管理経費	2,593
	木造住宅耐震補助事業	7,365
	空家対策事業	77
	ブロック塀等安全対策促進事業	582
		65,552
合 計		3,365,478

## (7) 生活を支え、活力を生み出すまち

(単位：千円)

基 本 施 策	主 な 事 業 名	決算額
地域振興と就労環境の充実	勤労市民共済会運営費補助	14,275
	シルバー人材センター管理運営費補助	41,000
	高齢者就労支援施設（シルバー人材センター）整備事業	62,923
	勤労商工市民センター管理運営費	38,921
	産業まつり開催委託	9,587
		232,696
商工業の振興	くじら祭補助	18,000
	商店街活性化事業	7,160
	中小企業への事業資金融資利子等補助	28,869
		67,130
都市農業の振興	消費者・市民とふれあう都市農業推進事業	334
	認定農業者支援事業補助	150
		35,412
観光まちづくりの推進	観光まちづくり協会補助	22,560
	郷土芸能まつり開催補助	5,900
		28,460
消費生活環境の充実	消費者啓発事業	547
	消費生活相談事業	5,205
		5,752
合 計		369,450

## (8) 計画実現のために

(単位：千円)

基 本 施 策	主 な 事 業 名	決算額
健全で持続可能な行財政運営の推進	人財育成基本方針に基づく人財の確保及び育成の推進	1,155
	庁舎等維持管理経費	276,631
	庁舎事務室等改修工事（設計委託含む）	60,940
	旧拝島第四小夜間照明設備改修工事（監理委託含む）	11,044
	公式キャラクターグッズ作成委託	4,177
		6,582,110
連携と協働によるまちづくりの推進	総合オンブズパーソン事業	3,386
	広報あきしま市制施行70周年特集記事作成事業	363
	市勢要覧作成事業	1,199
	東京都知事選挙経費	63,528
	市長選挙経費	36,023
	衆議院議員選挙及び最高裁判所裁判官国民審査経費	41,430
		517,708
情報通信技術の活用によるまちづくりの推進	標準準拠システム環境整備等事業	412,947
	総合行政情報システム更新等事業	195,067
	A I－O C R導入及びR P A運用業務支援委託事業	10,376

(単位：千円)

基 本 施 策	主 な 事 業 名	決 算 額
情報通信技術の活用によるまちづくりの推進	封入封かん管理システム環境整備等委託	27,445
	情報配信環境整備等委託	389
	公共施設予約システム環境整備委託	2,563
	戸籍法改正に伴う戸籍システム改修事業	22,066
	窓口支援システム導入事業	16,801
	個人番号カード交付事業	42,360
	選挙広告配信委託	297
		1,145,758
「ふるさと昭島」として愛されるまちづくりの推進	非核平和事業	7
	クラウドファンディングの実施	462
	市制施行70周年記念式典開催事業	2,253
	市制施行70周年記念誌作成事業	3,148
	水道料金・下水道使用料減免事業	492,647
		501,273
合 計		8,746,849

### 3 歳入歳出決算額の状況

(歳入)

(単位：千円)

科 目	令和6年度	令和5年度	増減額	増減率(%)
1 市 税	20,603,067	22,529,312	△ 1,926,245	△ 8.5
2 地 方 譲 与 税	179,669	179,671	△ 2	△ 0.0
3 利 子 割 交 付 金	42,865	31,059	11,806	38.0
4 配 当 割 交 付 金	220,765	165,256	55,509	33.6
5 株 式 等 譲 渡 所 得 割 交 付 金	322,130	177,549	144,581	81.4
6 法 人 事 業 税 交 付 金	570,165	539,587	30,578	5.7
7 地 方 消 費 税 交 付 金	2,891,355	2,762,312	129,043	4.7
8 自 動 車 取 得 税 交 付 金	616	1,334	△ 718	△ 53.8
9 環 境 性 能 割 交 付 金	66,466	49,928	16,538	33.1
10 国 有 提 供 施 設 等 所 在 市 町 村 助 成 交 付 金	9,500	15,914	△ 6,414	△ 40.3
11 地 方 特 例 交 付 金	678,923	150,701	528,222	350.5
12 地 方 交 付 税	7,651	589,056	△ 581,405	△ 98.7
13 交 通 安 全 対 策 特 別 交 付 金	14,007	14,132	△ 125	△ 0.9
14 分 担 金 及 び 負 担 金	191,615	238,799	△ 47,184	△ 19.8
15 使 用 料 及 び 手 数 料	909,538	878,558	30,980	3.5
16 国 庫 支 出 金	11,518,440	12,159,459	△ 641,019	△ 5.3
17 都 支 出 金	8,474,537	7,542,962	931,575	12.4
18 財 産 収 入	27,288	9,815	17,473	178.0
19 寄 附 金	236,415	60,266	176,149	292.3
20 繰 入 金	1,654,354	1,819,707	△ 165,353	△ 9.1
21 繰 越 金	2,115,273	2,518,266	△ 402,993	△ 16.0
22 諸 収 入	1,238,756	640,643	598,113	93.4
23 市 債	1,050,300	1,691,000	△ 640,700	△ 37.9
ゴルフ場利用税交付金	0	20,489	△ 20,489	皆減
合 計	53,023,695	54,785,775	△ 1,762,080	△ 3.2

(歳出・目的別)

(単位：千円)

科 目	令和6年度	令和5年度	増減額	増減率(%)
1 議 会 費	348,789	342,843	5,946	1.7
2 総 務 費	7,585,665	9,291,838	△ 1,706,173	△ 18.4
3 民 生 費	26,288,594	25,207,772	1,080,822	4.3
4 衛 生 費	4,253,517	4,606,293	△ 352,776	△ 7.7
5 労 働 費	142,002	72,966	69,036	94.6
6 農 林 費	59,015	55,999	3,016	5.4
7 商 工 費	176,636	179,574	△ 2,938	△ 1.6
8 土 木 費	3,114,553	2,593,878	520,675	20.1
9 消 防 費	1,470,697	1,371,828	98,869	7.2
10 教 育 費	6,320,253	7,118,746	△ 798,493	△ 11.2
11 災 害 復 旧 費	0	0	0	0.0
12 公 債 費	1,767,352	1,828,765	△ 61,413	△ 3.4
合 計	51,527,073	52,670,502	△ 1,143,429	△ 2.2

(歳出・性質別)

(単位：千円)

科 目	令和6年度	令和5年度	増減額	増減率(%)
1 人 件 費	6,531,090	5,895,630	635,460	10.8
2 物 件 費	9,383,207	8,037,627	1,345,580	16.7
3 維 持 補 修 費	321,696	283,600	38,096	13.4
4 扶 助 費	18,693,030	17,920,997	772,033	4.3
5 補 助 費 等	4,548,175	4,689,386	△ 141,211	△ 3.0
6 普 通 建 設 事 業 費	3,477,912	5,054,623	△ 1,576,711	△ 31.2
7 災 害 復 旧 事 業 費	0	0	0	0.0
8 公 債 費	1,767,352	1,828,765	△ 61,413	△ 3.4
9 積 立 金	1,673,753	4,108,398	△ 2,434,645	△ 59.3
10 繰 出 金	5,130,858	4,851,476	279,382	5.8
合 計	51,527,073	52,670,502	△ 1,143,429	△ 2.2

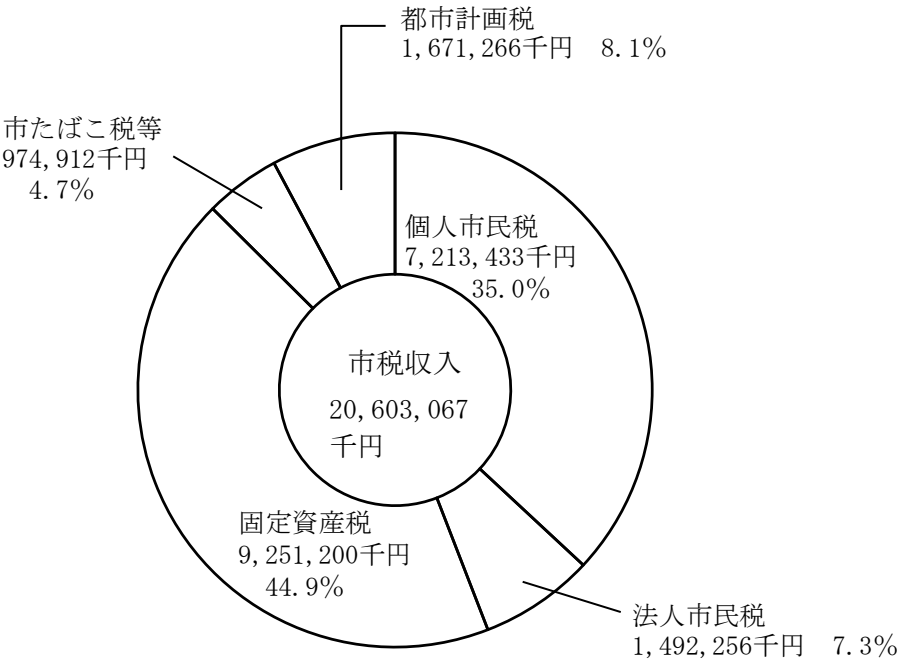
#### 4 市税決算額の状況

(単位：千円)

区 分		令和 6 年度	令和 5 年度	増減額	増減率(%)
市 民 税	市 民 税	8,705,689	10,870,666	△ 2,164,977	△ 19.9
	個 人	7,213,433	7,573,816	△ 360,383	△ 4.8
	現 年 課 税 分	7,153,650	7,515,693	△ 362,043	△ 4.8
	普 通 徴 収	1,453,465	1,579,643	△ 126,178	△ 8.0
	特 別 徴 収	5,648,658	5,879,284	△ 230,626	△ 3.9
	給 与 所 得 分	5,370,412	5,570,560	△ 200,148	△ 3.6
	公 的 年 金 等	278,246	308,724	△ 30,478	△ 9.9
	退 職 分 離	51,527	56,766	△ 5,239	△ 9.2
	滞 納 繰 越 分	59,783	58,123	1,660	2.9
	法 人	1,492,256	3,296,850	△ 1,804,594	△ 54.7
	現 年 課 税 分	1,489,705	3,296,201	△ 1,806,496	△ 54.8
	滞 納 繰 越 分	2,551	649	1,902	293.1
固 定 資 産 税	固 定 資 産 税	9,251,200	9,053,446	197,754	2.2
	固 定 資 産 税	8,986,340	8,777,391	208,949	2.4
	現 年 課 税 分	8,961,128	8,754,832	206,296	2.4
	土 地	4,365,381	4,107,872	257,509	6.3
	家 屋	3,469,210	3,478,939	△ 9,729	△ 0.3
	償 却 資 産	1,126,537	1,168,021	△ 41,484	△ 3.6
	滞 納 繰 越 分	25,212	22,559	2,653	11.8
	交 付 金	264,860	276,055	△ 11,195	△ 4.1
軽 自 動 車 税	軽 自 動 車 税	164,755	158,969	5,786	3.6
	環 境 性 能 割	13,250	10,928	2,322	21.2
	現 年 課 税 分	13,250	10,928	2,322	21.2
	滞 納 繰 越 分	0	0	0	0.0
	種 別 割	151,505	148,041	3,464	2.3
	現 年 課 税 分	150,257	146,737	3,520	2.4
	滞 納 繰 越 分	1,248	1,304	△ 56	△ 4.3
市 た ば こ 税	市 た ば こ 税	810,157	828,434	△ 18,277	△ 2.2
	市 た ば こ 税	810,157	828,434	△ 18,277	△ 2.2
	現 年 課 税 分	810,157	828,434	△ 18,277	△ 2.2
	滞 納 繰 越 分	0	0	0	0.0
都 市 計 画 税	都 市 計 画 税	1,671,266	1,617,797	53,469	3.3
	都 市 計 画 税	1,671,266	1,617,797	53,469	3.3
	現 年 課 税 分	1,666,003	1,613,119	52,884	3.3
	土 地	1,025,045	970,954	54,091	5.6
	家 屋	640,958	642,165	△ 1,207	△ 0.2
	滞 納 繰 越 分	5,263	4,678	585	12.5
合 計		20,603,067	22,529,312	△ 1,926,245	△ 8.5

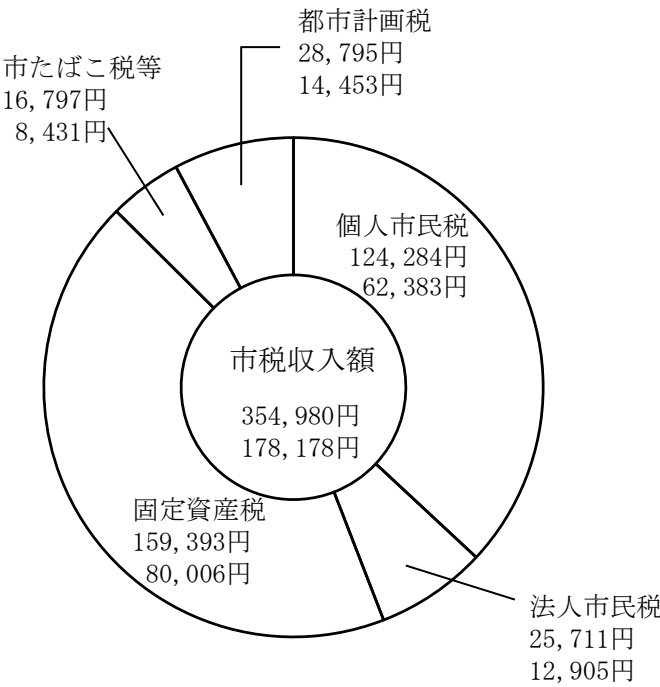
市 税 の 構 造

(1) 税目別市税収入状況



(2) 1世帯当たり・市民1人当たりの市税収入状況

令和7年1月1日現在  
世帯数 58,040世帯  
人 口 115,632人



上段：1世帯当たりの額  
下段：市民1人当たりの額



5 予算執行状況  
(歳入)

四半期 款	当初予算額	第 1 ・ 四 半 期				第 2 ・ 四 半 期		
		補 正 額	予算現額	収入済額	収入率 (%)	補 正 額	予算現額	収入済額
1 市 税	20,498,900		20,498,900	6,860,348	33.5		20,498,900	(11,340,136) 4,479,788
2 地 方 譲 与 税	189,000		189,000	44,582	23.6		189,000	(51,188) 6,606
3 利 子 割 交 付 金	27,000		27,000	0	0.0		27,000	(16,837) 16,837
4 配 当 割 交 付 金	160,000		160,000	0	0.0		160,000	(42,875) 42,875
5 株 式 等 譲 渡 所 得 割 交 付 金	160,000		160,000	0	0.0		160,000	(0) 0
6 法 人 事 業 税 交 付 金	500,000		500,000	0	0.0		500,000	(321,852) 321,852
7 地 方 消 費 税 交 付 金	2,700,000		2,700,000	710,858	26.3		2,700,000	(1,590,450) 879,592
8 自 動 車 取 得 税 交 付 金	1		1	0	0.0		1	(615) 615
9 環 境 性 能 割 交 付 金	51,000		51,000	0	0.0		51,000	(16,127) 16,127
10 国 有 提 供 施 設 等 所 在 市 町 村 助 成 交 付 金	15,914		15,914	0	0.0		15,914	(0) 0
11 地 方 特 例 交 付 金	689,000		689,000	334,435	48.5		689,000	(675,516) 341,081
12 地 方 交 付 税	5,000		5,000	0	0.0		5,000	(51) 51
13 交 通 安 全 対 策 特 別 交 付 金	15,000		15,000	0	0.0		15,000	(7,321) 7,321
14 分 担 金 及 び 負 担 金	206,646		206,646	32,646	15.8		206,646	(80,221) 47,575
15 使 用 料 及 び 手 数 料	919,201		919,201	216,918	23.6		919,201	(431,813) 214,895
16 国 庫 支 出 金	【421,031】 10,206,751		【421,031】 11,118,551	【258,064】 1,472,449	【61.3】 13.2		【421,031】 11,118,551	【751,928】 1,859,998 (3,332,447)
17 都 支 出 金	8,257,648		8,257,648	1,023,046	12.4	27,685	8,285,333	(1,970,634) 947,588
18 財 産 収 入	13,158		13,158	2,457	18.7		13,158	(8,045) 5,588
19 寄 附 金	18,000		18,000	12,195	67.8		18,000	(14,107) 1,912
20 繰 入 金	3,521,114	75,290	3,596,404	0	0.0	62,340	3,658,744	(0) 0
21 繰 越 金	【247,846】 400,000		【247,846】 400,000	【247,846】 1,867,427	【100.0】 466.9		【247,846】 1,867,427	【247,846】 0 (1,867,427)
22 諸 収 入	775,467	130,310	905,777	86,627	9.6	27,748	933,525	(180,397) 93,770
23 市 債	1,344,200	8,500	1,352,700	0	0.0		1,352,700	(0) 0
合 計	【668,877】 50,673,000		【668,877】 51,798,900	【505,910】 12,663,988	【75.6】 24.4		【668,877】 53,384,100	【999,774】 9,284,071 (21,948,059)

注 1 収入済額及び収入率は各四半期毎の数値であり、第4・四半期には出納整理期間を含む。

注 2 ( ) は、収入済額及び収入率の累計数値を表す。

注 3 【 】 は、外書きで前年度からの繰越事業に係るものの累計数値を表す。

(単位：千円)

	第 3 ・ 四 半 期				第 4 ・ 四 半 期			
収入率 (%)	補 正 額	予算現額	収入済額	収入率 (%)	補 正 額	予算現額	収入済額	収入率 (%)
(55.3)			(14,940,530)	(72.9)			(20,603,067)	(100.5)
21.9		20,498,900	3,600,394	17.6		20,498,900	5,662,537	27.6
(27.1)			(118,197)	(62.5)			(179,669)	(95.1)
3.5		189,000	67,009	35.5		189,000	61,472	32.5
(62.4)			(32,065)	(118.8)			(42,865)	(158.8)
62.4		27,000	15,228	56.4		27,000	10,800	40.0
(26.8)			(53,619)	(33.5)			(220,765)	(138.0)
26.8		160,000	10,744	6.7		160,000	167,146	104.5
(0.0)			(0)	(0.0)			(322,130)	(201.3)
0.0		160,000	0	0.0		160,000	322,130	201.3
(64.4)			(404,611)	(80.9)			(570,165)	(114.0)
64.4		500,000	82,759	16.6		500,000	165,554	33.1
(58.9)			(2,071,124)	(76.7)			(2,891,355)	(107.1)
32.6		2,700,000	480,674	17.8		2,700,000	820,231	30.4
(61,500.0)			(616)	(61,600.0)			(616)	(61,600.0)
61,500.0		1	1	100.0		1	0	0.0
(31.6)			(35,468)	(69.5)			(66,466)	(130.3)
31.6		51,000	19,341	37.9		51,000	30,998	60.8
(0.0)			(9,500)	(59.7)			(9,500)	(59.7)
0.0		15,914	9,500	59.7		15,914	0	0.0
(98.0)			(675,516)	(98.0)			(678,923)	(98.5)
49.5		689,000	0	0.0		689,000	3,407	0.5
(1.0)			(1,693)	(33.9)			(7,651)	(153.0)
1.0		5,000	1,642	32.8		5,000	5,958	119.2
(48.8)			(7,321)	(48.8)			(14,007)	(93.4)
48.8		15,000	0	0.0		15,000	6,686	44.6
(38.8)			(135,172)	(65.4)			(191,615)	(92.7)
23.0		206,646	54,951	26.6		206,646	56,443	27.3
(47.0)			(657,893)	(71.6)			(909,538)	(98.9)
23.4		919,201	226,080	24.6		919,201	251,645	27.4
【178.6】		【421,031】	【751,928】	【178.6】		【421,031】	【233,229】	【55.4】
(30.0)			(6,353,896)	(57.1)			(11,285,211)	(95.0)
16.7		11,118,551	3,021,449	27.2	764,486	11,883,037	4,931,315	41.5
(23.8)			(3,352,982)	(40.2)			(8,474,537)	(100.8)
11.4	58,900	8,344,233	1,382,348	16.6	65,284	8,409,517	5,121,555	60.9
(61.1)			(18,896)	(143.6)			(27,288)	(101.0)
42.5		13,158	10,851	82.5	13,848	27,006	8,392	31.1
(78.4)			(20,957)	(116.4)			(236,415)	(106.0)
10.6		18,000	6,850	38.1	205,000	223,000	215,458	96.6
(0.0)			(61,160)	(1.7)			(1,654,354)	(48.1)
0.0	17,500	3,676,244	61,160	1.7	△ 233,700	3,442,544	1,593,194	46.3
【100.0】		【247,846】	【247,846】	【100.0】		【247,846】	【247,846】	【100.0】
(100.0)			(1,867,427)	(100.0)			(1,867,427)	(100.0)
0.0		1,867,427	0	0.0		1,867,427	0	0.0
(19.3)			(301,878)	(32.3)			(1,238,756)	(111.8)
10.0		933,525	121,481	13.0	174,082	1,107,607	936,878	84.6
(0.0)			(0)	(0.0)			(1,050,300)	(80.7)
0.0	△ 49,000	1,303,700	0	0.0	△ 2,000	1,301,700	1,050,300	80.7
【149.5】		【668,877】	【999,774】	【149.5】		【668,877】	【481,075】	【71.9】
(41.1)			(31,120,521)	(58.3)			(52,542,620)	(96.6)
17.4	27,400	53,411,500	9,172,462	17.2	987,000	54,398,500	21,422,099	39.4

(歳出)

<div> <div>四半期</div> <div>款</div> </div>	当初予算額	第 1 ・ 四 半 期				第 2 ・ 四 半 期		
		補正額及び 予備費充当額	予算現額	執行額	執行率 (%)	補正額及び 予備費充当額	予算現額	執行額
1 議 会 費	360,773		360,773	120,634	33.4		360,773	(181,895) 61,261
2 総 務 費	【111,361】 6,344,487		【111,361】 6,355,067	【71,288】 823,616	【64.0】 13.0		【111,361】 1,040,946 (565)	【71,287】 (1,767,372) 943,756
3 民 生 費	【416,457】 25,411,193		【416,457】 26,355,101	【188,925】 4,748,962	【45.4】 18.0		【416,457】 249,320 (596)	【197,899】 (10,290,342) 5,541,380
4 衛 生 費	【70,200】 4,258,257		【70,200】 4,462,857	【192】 653,762	【0.3】 14.6		【70,200】 285,472 (0)	【295】 (1,413,281) 759,519
5 労 働 費	140,526		140,526	37,311	26.6		6,930 (6,930)	(54,255) 16,944
6 農 林 費	57,406		57,720	11,687	20.2		3,768 (3,768)	(22,276) 10,589
7 商 工 費	204,943		204,943	62,931	30.7		900 (900)	(94,079) 31,148
8 土 木 費	【21,159】 3,468,122		【21,159】 3,468,122	【0】 789,425	【0.0】 22.8		【21,159】 3,468,122	【0】 (1,209,916) 420,491
9 消 防 費	1,468,480		1,468,480	328,667	22.4		1,468,480	(655,390) 326,723
10 教 育 費	【49,700】 6,984,409		【49,700】 6,994,553	【0】 1,116,474	【0.0】 16.0		【49,700】 11,621 (998)	【0】 (2,387,273) 1,270,799
11 災 害 復 旧 費	1		1	0	0.0		1	(0) 0
12 公 債 費	1,774,403		1,774,403	26	0.0		1,774,403	(623,830) 623,804
13 予 備 費	200,000	△ 43,646 (△ 43,646)	156,354	0	0.0	△ 13,757 (△ 13,757)	142,597	(0) 0
合 計	【668,877】 50,673,000		【668,877】 51,798,900	【260,405】 8,693,495	【38.9】 16.8		【668,877】 1,585,200	【269,481】 (18,699,909) 10,006,414

注 1 執行額及び執行率は各四半期毎の数値であり、第4・四半期には出納整理期間を含む。

注 2 執行額及び執行率欄の（ ）は、累計数値を表す。

注 3 補正額及び予備費充当額欄の（ ）は、内書きで予備費充当額を表す。

注 4 【 】は、外書きで前年度からの繰越事業に係るものの累計数値を表す。

(単位：千円)

	第 3 ・ 四 半 期				第 4 ・ 四 半 期			
執行率 (%)	補正額及び 予備費充当額	予算現額	執行額	執行率 (%)	補正額及び 予備費充当額	予算現額	執行額	執行率 (%)
(50.4) 17.0		360,773	(289,366) 107,471	(80.2) 29.8		360,773	(348,789) 59,423	(96.7) 16.5
【64.0】 (23.9) 12.8	77,842 (18,942)	【111,361】 7,473,855	【71,297】 (3,983,929) 2,216,557	【64.0】 (53.3) 29.7	320,634 (16,875)	【111,361】 7,794,489	【101,942】 (7,483,723) 3,499,794	【91.5】 (96.0) 44.9
【47.5】 (38.7) 20.8	1,724 (1,724)	【416,457】 26,606,145	【207,634】 (16,546,626) 6,256,284	【49.9】 (62.2) 23.5	736,189 (6,838)	【416,457】 27,342,334	【213,135】 (26,075,459) 9,528,833	【51.2】 (95.4) 34.9
【0.4】 (29.8) 16.0		【70,200】 4,748,329	【295】 (2,546,194) 1,132,913	【0.4】 (53.6) 23.9		【70,200】 4,748,329	【68,495】 (4,185,022) 1,638,828	【97.6】 (88.1) 34.5
(36.8) 11.5	222 (222)	147,678	(88,224) 33,969	(59.7) 23.0		147,678	(142,002) 53,778	(96.2) 36.4
(36.2) 17.2	301 (301)	61,789	(32,082) 9,806	(51.9) 15.9		61,789	(59,015) 26,933	(95.5) 43.6
(45.7) 15.1		205,843	(144,659) 50,580	(70.3) 24.6		205,843	(176,636) 31,977	(85.8) 15.5
【0.0】 (34.9) 12.1		【21,159】 3,468,122	【0】 (1,593,567) 383,651	【0.0】 (45.9) 11.1	△ 28,060 (4,940)	【21,159】 3,440,062	【19,656】 (3,094,897) 1,501,330	【92.9】 (90.0) 43.6
(44.6) 22.2	18,420	1,486,900	(993,738) 338,348	(66.8) 22.8		1,486,900	(1,470,697) 476,959	(98.9) 32.1
【0.0】 (34.1) 18.1	△ 46,177 (3,743)	【49,700】 6,959,997	【35,749】 (3,940,267) 1,552,994	【71.9】 (56.6) 22.3	△ 4,212 (8,898)	【49,700】 6,955,785	【35,749】 (6,284,504) 2,344,237	【71.9】 (90.3) 33.7
(0.0) 0.0		1	(0) 0	(0.0) 0.0		1	(0) 0	(0.0) 0.0
(35.2) 35.2		1,774,403	(623,891) 61	(35.2) 0.0		1,774,403	(1,767,352) 1,143,461	(99.6) 64.4
(0.0) 0.0	△ 24,932 (△ 24,932)	117,665	(0) 0	(0.0) 0.0	△ 37,551 (△ 37,551)	80,114	(0) 0	(0.0) 0.0
【40.3】 (35.0) 18.7	27,400	【668,877】 53,411,500	【314,975】 (30,782,543) 12,082,634	【47.1】 (57.6) 22.6	987,000	【668,877】 54,398,500	【438,977】 (51,088,096) 20,305,553	【65.6】 (93.9) 37.3

# 6 歳出予算節別執行状況

科 目	議会費	総務費	民生費	衛生費	労働費	農林費
1 報 酬	144,839	191,309	146,425	63,362	6,342	8,406
2 給 料	30,799	783,071	434,374	239,864		9,938
3 職員手当等	92,617	1,147,426	370,827	190,742	1,325	8,996
4 共 済 費	51,767	325,253	166,594	88,218	584	3,648
5 災害補償費		280				
7 報 償 費		7,510	29,954	19,482	149	171
8 旅 費	2,779	5,592	3,229	2,782	45	91
9 交 際 費	199	1,002				15
10 需 用 費	5,656	184,081	(50) 92,804	(68,200) 422,453	15,996	280
11 役 務 費	5,870	145,786	(2,896) 46,201	(30) 11,621	209	76
12 委 託 料	5,443	(19,324) 1,479,174	(21,679) 5,530,003	(265) 2,502,350	23,179	8,262
13 使用料及び 賃 借 料	3,463	201,839	(70) 20,520	4,481	98	
14 工事請負費		(11,321) 658,353	87,717	18,159	38,800	
15 原 材 料 費			94	78		
17 備品購入費		27,197	6,680	891		
18 負担金、補助 及び交付金	5,357	(71,297) 578,844	(188,440) 2,961,994	364,472	55,275	19,125
19 扶 助 費			11,368,148	19,266		
21 補償、補填 及び賠償金			12,469			
22 償還金、利子 及び割引料		73,128	240,553	236,416		
24 積 立 金		1,673,753				
26 公 課 費		125	15	385		7
27 繰 出 金			4,556,858			
合 計	348,789	(101,942) 7,483,723	(213,135) 26,075,459	(68,495) 4,185,022	142,002	59,015

注 ( ) は、外書きで前年度からの繰越事業に係るものを表す。

(単位：千円)

商工費	土木費	消防費	教育費	災害復旧費	公債費	合 計	節別
11,102	16,155	33,659	554,156			1,175,755	1 報
25,154	252,927		373,453			2,149,580	2 給
22,534	184,271	1,493	387,547			2,407,778	3 職
8,909	84,913		192,515			922,401	4 共
			26			306	5 災
13	102	337	19,383			77,101	7 償
279	303	140	12,126			27,366	8 旅
			313			1,529	9 交
666	155,687	26,086	1,323,526			(68,250) 2,227,235	10 需
529	1,034	2,926	26,690			(2,926) 240,942	11 役
11,672	(19,656) 1,091,899	1,289,000	1,540,212			(60,924) 13,481,194	12 委
113	2,784	4,366	464,912			(70) 702,576	13 使
	344,918	32,516	(35,749) 810,573			(47,070) 1,991,036	14 工
	3,777	26	1,502			5,477	15 原
	4,624	52,462	68,192			160,046	17 備
95,665	377,287	27,495	392,624			(259,737) 4,878,138	18 負
			105,790			11,493,204	19 扶
			35			12,504	21 補
			10,814		1,767,352	2,328,263	22 還
						1,673,753	24 積
	216	191	115			1,054	26 課
	574,000					5,130,858	27 繰
176,636	(19,656) 3,094,897	1,470,697	(35,749) 6,284,504		1,767,352	(438,977) 51,088,096	

7 市債一覧表

(単位：千円)

区分	事業名	事業費	起債額	借入先	借入年月日	利率	償還期間 (据置期間)	備考
総務債	庁舎事務室等整備事業	52,800	39,600	東京都区市町村 振興協会	令和7年5月20日	1.20%	20年(3)	
	東中神駅自転車等 駐車場整備事業	50,041	45,000	東京都	令和7年3月31日	0.60%	10年(2)	
	市民総合交流拠点 施設整備事業	528,794	168,000	東京都	令和7年3月31日	1.70%	20年(3)	
民生債	こども家庭 センター整備事業	87,717	64,000	東京都	令和7年3月31日	1.70%	20年(3)	
労働債	高齢者就労支援 施設整備事業	38,800	29,100	東京都区市町村 振興協会	令和7年5月20日	1.20%	20年(3)	
土木債	駒形神社児童遊園整備事業	53,786	34,300	東京都区市町村 振興協会	令和7年5月20日	1.20%	20年(3)	
	都市計画道路 3・4・1号整備事業	743,408	377,000	東京都	令和7年3月31日	0.85%	20年(3)	
消防債	消防施設整備事業	39,358	9,600	東京都区市町村 振興協会	令和7年5月20日	0.80%	10年(2)	
			8,800	全国市有物件 災害共済会	令和7年3月25日	1.10%	10年(2)	
教育債	共成小除湿温度保持機能 復旧整備事業	67,850	13,400	東京都区市町村 振興協会	令和7年5月20日	1.20%	20年(3)	
	玉川小大規模改造事業	99,886	16,400	財務省	令和7年3月25日	1.70%	20年(3)	
	成隣小大規模改造事業	53,020	10,200	財務省	令和7年3月25日	1.70%	20年(3)	
			12,000	東京都	令和7年3月31日	1.70%	20年(3)	
	昭和中除湿温度保持機能 復旧整備事業	368,162	78,000	東京都	令和7年3月31日	1.70%	20年(3)	
			87,900	東京都区市町村 振興協会	令和7年5月20日	1.20%	20年(3)	
	学校給食施設整備事業	110,190	57,000	東京都	令和7年3月31日	1.70%	20年(3)	
合計		2,293,812	1,050,300					

(参考) 中神駅北側地域整備事業特別会計

区分	事業名	事業費	起債額	借入先	借入年月日	利率	償還期間 (据置期間)	備考
中神駅 北側地域 整備 事業債	道路整備事業	197,998	174,000	東京都	令和7年3月31日	1.70%	20年(3)	
	公園整備事業	529,753	311,000	東京都	令和7年3月31日	1.70%	20年(3)	
合計		727,751	485,000					
一般・特別会計合計		3,021,563	1,535,300					

8 市債現在高の状況

(単位：千円)

区 分		令和5年度 末現在高 (A)	令和6年度 借入額 (B)	令和6年度償還額			令和6年度 末現在高 (A)+(B) -(C)	左 の 借 入 先 別 内 訳				
				元 金 (C)	利 子	計		財務省	郵便貯金・ 簡易生命保険 管 理 機 構	地方公共団体 金 融 機 構	銀行等	東京都
総 務 債		713,488	252,600	39,967	4,966	44,933	926,121	71,125		1,750	174,775	678,471
民 生 債		43,316	64,000	2,687	43	2,730	104,629					104,629
衛 生 債		455,331		176,410	3,721	180,131	278,921	138,587				140,334
労 働 債		15,826	29,100	7,899	54	7,953	37,027				37,027	
土 木 債		2,832,692	411,300	362,369	15,107	377,476	2,881,623	28,663		164,736	51,251	2,636,973
消 防 債		205,037	18,400	14,373	317	14,690	209,064				18,400	190,664
教 育 債	小 学 校	1,475,354	52,000	109,741	5,197	114,938	1,417,613	322,728		59,162	387,149	648,574
	中 学 校	583,756	165,900	49,535	3,255	52,790	700,121	197,978		83,319	129,625	289,199
	そ の 他	1,477,201	57,000	34,493	10,353	44,846	1,499,708	402,400			77,959	1,019,349
災 害 復 旧 土 木 債		40,206		5,987	9	5,996	34,219	34,219				
減 補 税 債 填 債		54,445		31,320	69	31,389	23,125		23,125			
臨 時 財 政 対 策 債		8,139,582		865,662	15,753	881,415	7,273,920	6,939,239	57,308	277,373		
減 収 補 填 債		107,000		6,294	316	6,610	100,706			100,706		
合 計		16,143,234	1,050,300	1,706,737	59,160	1,765,897	15,486,797	8,134,939	80,433	687,046	876,186	5,708,193

(参 考) 中神駅北側地域整備事業特別会計

(単位：千円)

区 分		令和5年度 末現在高 (A)	令和6年度 借入額 (B)	令和6年度償還額			令和6年度 末現在高 (A)+(B) -(C)	左 の 借 入 先 別 内 訳				
				元 金 (C)	利 子	計		財務省	郵便貯金・ 簡易生命保険 管 理 機 構	地方公共団体 金 融 機 構	銀行等	東京都
中神駅北側地 域整備事業債		325,000	485,000		3,007	3,007	810,000					810,000
合 計		325,000	485,000		3,007	3,007	810,000					810,000
一般・特別会計 合 計		16,468,234	1,535,300	1,706,737	62,167	1,768,904	16,296,797	8,134,939	80,433	687,046	876,186	6,518,193



9 積立基金内訳

(単位：円)

区 分	令和 5 年度末 現 在 高 (令和 6 年 5 月末)	令和 6 年度積立額			令和 6 年度 取 崩 額	令和 6 年度末 現 在 高 (令和 7 年 5 月末)
		元 金	利 子	計		
財 政 調 整 基 金	9,249,275,327	745,400,893	7,226,421	752,627,314	800,000,000	9,201,902,641
公共施設整備等資金 積 立 基 金	8,447,028,953	301,202,000	6,599,629	307,801,629	300,000,000	8,454,830,582
職員退職手当資金 積 立 基 金	532,603,432		416,121	416,121		533,019,553
緑 化 推 進 基 金	184,072,504		143,815	143,815	25,000,000	159,216,319
教 育 振 興 基 金	1,042,743		1,547	1,547	1,044,290	
特定防衛施設周辺整備 調整交付金事業基金	824,877,763	407,656,000	1,234,305	408,890,305	478,924,977	754,843,091
田 中 孝 奨 学 基 金	80,701,023	1,312,000	120,409	1,432,409	4,442,800	77,690,632
企 業 版 ふるさと納税基金		202,440,000		202,440,000		202,440,000
合 計	19,319,601,745	1,658,010,893	15,742,247	1,673,753,140	1,609,412,067	19,383,942,818

注 教育振興基金は、令和 7 年 3 月 31 日廃止

(参 考)

(単位：円)

区 分	令和 5 年度末 現 在 高 (令和 6 年 5 月末)	令和 6 年度積立額			令和 6 年度 取 崩 額	令和 6 年度末 現 在 高 (令和 7 年 5 月末)
		元 金	利 子	計		
国民健康保険事業 運 営 基 金	298,582,871	71,629,625	517,018	72,146,643	290,000,000	80,729,514
介護保険給付事業 運 営 基 金	921,613,747	177,010,491	477,732	177,488,223	181,000,000	918,101,970
中神駅北側地域 整備事業運営基金	129,000,000	57,795,363	204,637	58,000,000		187,000,000
合 計	1,349,196,618	306,435,479	1,199,387	307,634,866	471,000,000	1,185,831,484
一般・特別会計 合 計	20,668,798,363	1,964,446,372	16,941,634	1,981,388,006	2,080,412,067	20,569,774,302