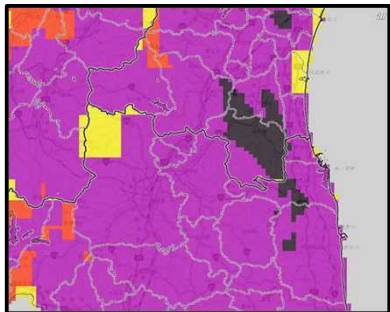


## キキクルをみよう!



キキクルの画面

「いま」自分が危ないのか  
を知ることができる。

5つの色で大雨の危険度を  
地図に表示するもの



ここから見られるよ

キキがクルのか  
わかるよ



高

災害切迫 …… レベル5

危険度

危険 …… レベル4

警戒 …… レベル3

低

注意 …… レベル2

(色がついていなくても)これからの情報などを気にするようにしよう。

避難をするのは  
この間までに!

## 大切なお知らせ

-おうちの人にも教えてあげてね-

- ご自宅周辺の危険な場所は、ハザードマップや自治体のホームページで事前にご確認ください。
- 災害が予想される際は、発表されている防災気象情報やキキクルで状況を確認しましょう。自治体の避難情報に従い、速やかに身の安全を確保してください。

### <情報の見方・知り方>

防災気象情報は、気象庁のホームページから見ることができます。



気象庁ホームページ

ここ重要



# 大雨の災害からガイド 身を守る BOOK

防災気象情報の活用

## はれるんクイズ!

警報などの情報は、色分けされているよ。「危ないところから全員が逃げないといけない」のは何色かな?

①

しろ  
白

②

き  
黄

③

あか  
赤

④

むらさき  
紫

⑤

くろ  
黒

答えはこのリーフレットの  
どこかにあるよ♪



気象庁マスコットキャラクター  
はれるん

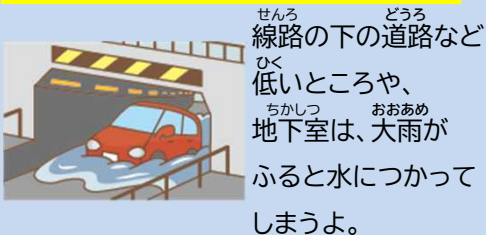
# さいがい どんな災害があるのかな？



# 5つの危険度と情報の種類をおぼえよう

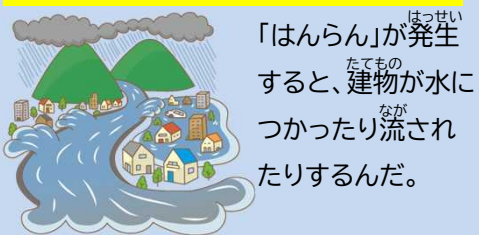
おおあめ  
**大雨** たくさんの雨がふる

きけん  
危険なのは、**ひくいところ**



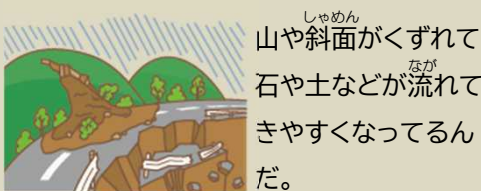
(氾濫)  
**はんらん** 川の水があふれる

きけん  
危険なのは、**川の近く**



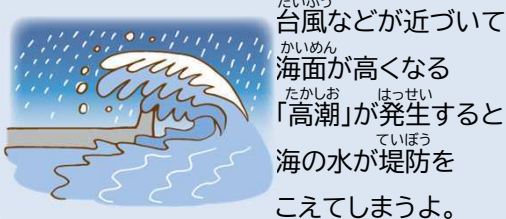
どしゃ さいがい  
**土砂災害** がげがくずれる

きけん  
危険なのは、**山やガケの近く**



たかしお  
**高潮** 海の水があふれる

きけん  
危険なのは、**海の近く**



## 避難の仕方



さいがいがおきる前に、安全なところへ逃げる。



■自宅から逃げるのが難しい場合は、  
①土砂災害 ▶山やがけから離れた部屋へ  
②大雨・はんらん・高潮 ▶できるだけ高いところへ

すぐに避難できるように、どこでどんな災害がおきやすいか、**ハザードマップ**をつかってあらかじめ調べておこう！



こちらでハザードマップのイメージがくんに

おおあめ (氾濫) どしゃさいがい たかしお じょうほう  
「大雨」・「はんらん」・「土砂災害」・「高潮」の情報は、  
**色やレベル**で危険度がわかるんだ。



しろ  
**白**

そうきちゅういじょうほう  
**レベル1早期注意情報**

こんご じょうほう ちゅうい  
今後の情報に注意しよう。



き  
**黄**

ちゅういほう  
**レベル2注意報**

どんな**きけん**があるか、どうやって逃げるか  
おうちの人と相談しよう。



あか  
**赤**

けいほう  
**レベル3警報**

お年寄りなどの逃げる時間がかかる人には  
早めに逃げるよう呼びかけよう。



むらさき  
**紫**

きけんけいほう  
**レベル4危険警報**

さいがい **はっせい**  
災害が発生してもおかしくない。  
あぶ 危ないところからすぐ逃げよう。

はれるんクイズ  
答えは④。この色！



くろ  
**黒**

とくべつけいほう  
**レベル5特別警報**

すでに **はんらん** や土砂崩れなどがおきているかも！  
少しでも安全なところへいこう。

がけなどから離れた部屋へ。建物のできるだけ高いところへ。

