

昭島市

市民便利帳

〈広告〉

雨漏り診断修理の匠

**雨漏りの緊急対応は
ミカジマへ**

徹底した調査
●最新の超高性能赤外線サーモグラフィカメラ調査
●豊富な実績
●外壁塗装、防水工事、屋根工事 施行実績 6000件以上
●施工実績と安心の10年工事保証!!
●施工後、定期点検によるアフターフォロー

目指せ!
お客様が100%納得、満足のお見積り

昭島市武蔵野2-8-27
株式会社 ミカジマ

0120-848-727

イメージキャラクター
ドロンズ石本

エクステリア 外構・造園工事

株式会社 森田造園
昭島市中神町1132-2
TEL 042-519-4973
FAX 042-519-4974
<http://www.morita-zoen.com/>

CONTENTS

昭島市ガイドインデックス

001 市長あいさつ



008 **特集** あきしま大好き!

008 **概要** 街中に笑顔あふれるふるさとづくり

010 **あゆみ** 昭島全史

012 **水** “ありがとう”の気持ちを忘れない地下水100%水道水

014 **緑** みどりとふれあい大地の恵みを感じる暮らし

016 **クジラ** エスクリクティウス アキシマエンシス

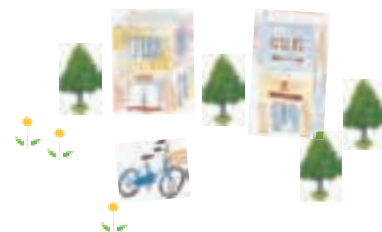
020 **宝** 先人たちが残した歴史と文化遺産

022 **祭** お祭り大好き! 郷土愛あふれる昭島びと

024 **街** 公共施設マップ

026 防災ガイド

030 Aバス



Akishima Photo Gallery



育児講座



産業まつり



昭島市民くじら祭



見やすく読みまちがえにくい
ユニバーサルデザインフォント
を採用しています。

〈 広告 〉

035 行政ガイドインデックス

- | | |
|--------------------------------|----------------|
| 036 市の施設案内 | 085 子ども |
| 040 組織と仕事の内容 | 096 高齢者 |
| 042 転入・転出のときは | 101 福祉 |
| 044 戸籍、住民登録、税金、
国民年金、国民健康保険 | 106 生涯学習 |
| 059 市民参加 | 119 急病、防犯、葬祭ほか |
| 064 ごみ、水道・下水道、環境 | 125 相談 |
| 074 くらし | 128 テレホンガイド |
| 083 健康 | 138 さくいん |

141 生活ガイドインデックス

- | | |
|--------------|------------------|
| 142 病院・医院マップ | 150 昭島市薬剤師会 |
| 144 医院・薬局マップ | 151 昭島市商工会 |
| 146 歯科医院マップ | 152 くらしのマップ |
| 148 昭島市医師会 | 154 リフォームの基礎知識 |
| 149 昭島市歯科医師会 | 158 健康チェックとセルフケア |

〈 広告 〉

厄除 拜島大師



五重塔建立
初縁日・だるま市
一月二・三日

昭島市拜島町1-6-15
TEL 042-541-1142
FAX 042-541-2316

Akishima 
Photo Gallery



ハクモクレン 

ディーサービス ラスベガス
LAS VEGAS
ゲーム参加型のディーサービス



機能訓練も行え日々楽しめる
ディーサービスとなっております。

通所介護:1374001806 総合事業:13A40001214
昭島市昭和町4-6-2
TEL 042-519-6911
ディーサービラスベガス昭島 営業時間9:00~18:00

会社・個人の税金の
申告・相談
相続・贈与・譲渡
事業の承継

●何でもお気軽にご相談下さい●

税理士法人
中田会計事務所

〒196-0015 昭島市昭和町5-13-15~3F
(昭島駅南口徒歩3分、
太陽こども病院のナナム向い奥側)

 **042-545-1100**

造園・緑化工事・庭園・緑地管理

 株式会社 **五嶋造園**



【本店】昭島市大神町2-8-19
TEL 042-519-6789
FAX 042-519-6875

【八王子支店】八王子市谷野町331番地
TEL 042-696-3104
FAX 042-696-3091

