



あきしま郷土芸能まつりにお越しください

(詳しくは3頁／昨年撮影)

主な記事

- あなたの身近な相談相手
 民生委員・児童委員..... 2
- 検診を受けましょう..... 4
- いきいき健康ポイント制度
 いきいき高齢者健康ポイント制度..... 5

熊本地震 義援金の受け付けについて、
 詳しくは、5ページに掲載しています。

＋ 休日応急診療当番医 ＋

(各医療機関にお問い合わせの上受診を)

診療日時	医療機関(内科小児科)	歯科医療機関	
5/1	◎昭島病院 (中神町)内 ☎546-3111	竹口病院 (玉川町)内 ☎541-0176	わたなべ歯科医院 (中神町) ☎544-6670
5/3	◎うしお病院 (武蔵野)内 ☎541-5423	大須賀医院 (昭和町)内小 ☎541-0257	山本歯科医院 (昭和町) ☎541-2771
5/4	◎太陽こども病院 (松原町)内小 ☎544-7511	野村病院 (昭和町)内 ☎545-2733	細野歯科医院 (美堀町) ☎544-4182
5/5	◎中西クリニック (田中町)内 ☎541-2611	星医院 (昭和町)内 ☎546-6401	昌幸歯科医院 (松原町) ☎543-4182
5/8	◎田中団地診療所 (田中町)内小 ☎545-2514	医師会診療所 (緑町)内小 ☎543-3020	松田歯科医院 (朝日町) ☎546-5586
5/15	◎栄田医院 (玉川町)内小 ☎541-0218	中神内科呼吸器科ク リニック(朝日町)内 ☎549-2366	サン歯科医院 (松原町) ☎544-8282
5/22	◎竹口病院 (玉川町)内 ☎541-0176	浅見胃腸科外科医院 (東町)内 ☎544-5300	神山歯科医院 (玉川町) ☎544-5103
5/29	◎大久保内科クリ ニック(拝島町)内 ☎500-0013	しんクリニック (中神町)内 ☎519-2721	滝沢歯科医院 (松原町) ☎541-8870

※24時間医療機関などの案内は、東京都医療機関案内サービス“ひまわり”
 ☎03-5272-0303へ。
 今月の水道修理当番店は8ページに掲載

5月12日は民生委員・児童委員の日

あなたの身近な相談相手 民生委員・児童委員

困ったときには相談を

◎民生委員・児童委員

厚生労働大臣から委嘱を受けて、誰もが安心して住み続けることのできる地域社会をつくるためにボランティアとして活動しています。任期は3年です。

◎主任児童委員

お子さんや子育てに関する支援を専門に担当しています。学校、児童相談所などと協力し、子どもたちの健やかな生活

環境づくりを目指して活動しています。

◎皆さんと行政を結ぶパイプ役

少子化、核家族化などにより、地域のつながりが希薄になる中、高齢者や障害のある方、子育てや介護をしている方などが、周囲に相談できずにいることがあります。

暮らしの中での困りごと、子育ての悩みごとは、一人で悩まず、地域の身近な相談相手、民生委員・児童委員にぜひ相談し

こんな相談をお受けしています

高齢者向けのサービスを受けたいけれど、制度や窓口が分からない...

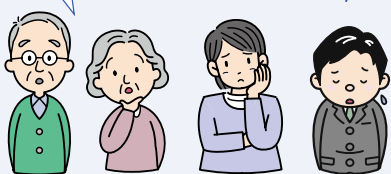
子どもが不登校に...

近所の子どもの泣き声が激しい。虐待かしら...

育児や子どものしつけで悩んでいる...

身体に障害があるので何かあったら不安...

病気やけがで生活に困っている...



てください。

相談の内容に応じ、福祉に関する制度やサービスについての情報を提供します。また、相談者が必要な支援を受けられるように、市、社会福祉協議会、児童相談所などの関係機関と連携しながら、問題の解決に取り組めます。

各地区の担当民生委員、主任児童委員は、市ホームページに掲載している名簿をご覧ください。くか、市役所福祉推進係へ問い合わせてください。

◎秘密は守られます

秘密を守ることが法律で義務付けられていますので、安心して相談してください。

☆詳しくは、福祉推進係へ。

心配ごと相談

民生委員・児童委員協議会では、社会福祉協議会から依頼を受け、心配ごと相談を実施しています(申込不要)。

救急医療情報キットを無料で配布

救急搬送時に救急隊が迅速かつ的確に活動できるよう、医療情報を提供するためのキットを配布しています。

◇対象 65歳以上のひとり暮らし、または、高齢者のみの世帯の方

◇申請 市役所高齢サービス係、または、各地域包括支援センター(東部・中部・西部・北部)で

◎救急医療情報キットとは？

プラスチック製の円筒形の容器の中に、医療情報カード(緊急連絡先、かかりつけ医療機関、持病、服薬の内容などを記入し

たもの)、健康保険証・診察券・薬剤情報提供書などの写し、本人の写真を入れておくもので、冷蔵庫の中に保管します。



◀救急医療情報キット

◎なぜ冷蔵庫に保管するの？

冷蔵庫はほとんどのお宅の台所にあるため、救急隊が探しやすいからです。なお、玄関扉の内側と冷蔵庫にステッカーを貼り付けておくことで、冷蔵庫にキットを保管していることを救急隊に伝えます。

☆詳しくは、高齢サービス係へ。

民生委員・児童委員パネル展

民生委員・児童委員の活動を、パネルで紹介いたします。

◇日時 5月10日(火)～13日

(金)の午前8時30分～午後5時(13日は午後3時まで)

◇場所 市役所市民ロビー
☆詳しくは、福祉推進係へ。

- ◇日時・場所
- *水曜日あいぽく
- *金曜日市民交流センター
- ※時間は、いずれも午後2時～4時です。
- ※祝日、年末年始を除きます。
- ☆詳しくは、社会福祉協議会(あいぽく内) ☎544-0388へ。

市税などの収納強化に取り組んでいます

行政サービスは、皆さんに納付していただく税金に支えられています。行政サービスを安定して提供していくために、市税などの収納強化の取り組みは大変重要です。

納期限を過ぎても納付しない方に対しては、文書、訪問、電話で納付の催告をします。それでも納付していただけない場合は、納期限内に納付していただいている方との公平性を保つた

め、法律に基づき、財産調査及び財産差し押さえ、公売などを行います。対象となる財産は不動産や債権ですが、現金の差し押さえやタイヤロックを施したバイクの差し押さえなども行っています。

たバイクなどはインターネット公売で売却し、代金を市税などに充てることができました。

これからも行政サービスの安定と税負担の公平性を確保するため、収納強化の取り組みを進めます。

☆詳しくは、納税課へ。

タイヤロックのようす▼



第八回あきしま郷土芸能まつりを開催

市内各地で古くから継承されてきた郷土芸能の団体が一堂に

集まり、屋台・山車・居囃子・神輿・獅子舞・和太鼓を披露します。このほか、友好都市である岩手県岩手町の中野七頭舞を披露します。また、本祭では、修復された拜島町屋台人形を三



▲(上)屋台人形
(下)前夜祭のようす

体そろって建ち上げます。

昨年引き続き、前夜祭も開催されます。夕闇に響く囃子の中、いちよう並木を進む万燈神輿、模擬店などをお楽しみください。

◇日時

*前夜祭 5月28日(土)の午後3時～8時30分

*本祭 5月29日(日)の午前9時～午後4時

※小雨の場合は決行します。

◇場所 昭島駅北側特設会場

☆詳しくは、昭島観光まちづくり協会 ☎519 2114 へ。

都営住宅の入居者を募集

募集する住宅は次のとおりです。入居資格がそれぞれ定められていますので、詳しくは、募集案内をご覧ください。

*家族向・単身者向一般住宅

*若年ファミリー向・多子世帯

向定期使用住宅

*若年ファミリー向住宅

◇募集案内・申込書の配布

5月9日～17日(土・日曜日)

を除く)に市役所住宅係・総合案内カウンター、東部出張所、あいぽつ、武蔵野会館、緑会館で

◇申し込み 5月20日(必着)

までに渋谷郵便局へ郵送

☆詳しくは、東京都住宅供給公社都営住宅募集センター ☎

0570-0101810、または、市役所住宅係へ。

市長随想 — チャレンジデー —

今月25日には、本市におけるスポーツの最大のイベントである「昭島チャレンジデー 2016」が開催される。

5回目の開催となる今回は、大阪府柏原市との対戦が決まった。チャレンジデー当日は、市民の皆さんが市内随所でそれぞれに合ったスポーツや軽体操などで汗を流す。オリンピックの熱い戦いに負けず劣らず熱心な姿を目にする。

およそ3か月後の8月5日には、オリンピックがリオデジャネイロで開幕する。カヌー女子カヤックシングルで、昭島市内の企業に所属する矢澤亜季さんが出場することが内定しており、活躍が楽しみである。

新緑がまぶしくなり過ごしやすい季節を迎えるが、無理せず体力や体調に合ったスポーツを楽しみたい。

昭島市長 北川 穰一

検診を 受けましょう



検診によって実施している医療機関が異なります。
詳しくは、4月25日～5月6日に配布する「春の健診特集号」で確認してください。
☆詳しくは、健康係(あいぽっく内) ☎544-5126へ。

大腸がん検診

⇒申し込み方法は①へ

- ◇対象 4月1日現在、40歳以上の方
- ※4月1日現在、40歳・45歳・50歳・55歳・60歳の方には、検診の案内と受診券を5月中旬に送付します(申込不要)。
- ◇期間・場所 5月23日(月)～平成29年1月31日(火)に市内指定医療機関で
- ※休診日を除きます。
- ◇内容 問診、採便検査2日法
- ◇定員 3800人(申込順)

子宮頸がん検診

⇒申し込み方法は①へ

- ◇対象 4月1日現在、20歳以上の女性の方
- ※4月1日現在、20歳の方には、検診の案内と受診券を5月下旬に送付します(申込不要)。
- ◇期間・場所 7月1日(金)～29年2月28日(火)に市内指定医療機関で
- ※休診日を除きます。
- ◇内容 問診、頸部細胞診検査
- ◇定員 3800人(申込順)

乳がん検診

⇒申し込み方法は①へ

- ◇対象 4月1日現在、40歳以上で偶数年齢の女性の方
- ※4月1日現在、40歳の方には、検診の案内と受診券を5月下旬に送付します(申込不要)。
- ◇期間・場所 7月1日(金)～29年3月31日(金)にうしお病院で
- ※休診日を除きます。
- ◇内容 視触診、マンモグラフィ(乳房エックス線撮影)
- ◇定員 1500人(申込順)

前立腺がん検診

⇒申し込み方法は②へ

- ◇対象 4月1日現在、55歳以上の男性の方
- ◇期間・場所 5月16日(月)～7月15日(金)に市内指定医療機関で
- ※休診日を除きます。
- ※健康保険証をお持ちのうえ受診してください。
- ◇内容 問診、採血検査
- ◇定員 1700人(申込順)

肝炎ウイルス検診

⇒申し込み方法は②へ

- C型肝炎ウイルスに感染した場合、放置すると慢性肝炎、肝硬変、肝がんに進むことがあります。早期に発見し治療をすれば完治も可能です。対象の方は、ぜひ検診を受けてください。
- ◇対象 今年度40歳以上で、次のすべてに該当する方
 - ※過去に受診したことがない
 - ※職場などで受診する機会がない
 - ※40歳未満の方は保健所で受診できます。
 - ◇期間・場所 5月16日(月)～10月15日(土)に各健康診査を実施している市内指定医療機関で
 - ※休診日を除きます。
 - ※健康保険証をお持ちのうえ受診してください。
 - ◇内容 問診、採血検査



注 意

- ※実施期間内でも、定員になり次第締め切ります。
- ※検診は各医療機関の診療時間内で行います。

検診の申し込み方法

【申し込み方法①】

大腸がん・子宮頸がん・乳がん検診は、5月2日から、次のいずれかの方法で申し込みできます。

- *検診申込用紙＝「春の健診特集号」内の申込用紙を、あいぽっく健康係へお持ちいただくか郵送
- *はがき＝希望する検診の名称と、住所・氏名・生年月日・年齢・電話番号を記入し、〒196-0015昭和町4-7-1 あいぽっく健康係へ
- *電子申請＝市ホームページ「東京電子自治体共同運営サービス」で
- *携帯電話での電子申請＝下の2次元コードから

▼大腸がん検診



▼子宮頸がん検診



▼乳がん検診



【申し込み方法②】

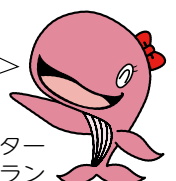
前立腺がん・肝炎ウイルス検診は、「春の健診特集号」に掲載している市内指定医療機関(肝炎ウイルス検診は各健康診査を実施している医療機関)に、直接申し込んでください。

▶春の健診特集号



検診を受けましょう。
大事なことは、早期発見、早期治療です。

昭島市公式キャラクター
アイラン



ご応募
ください

いきいき健康ポイント制度 いきいき高齢者健康ポイント制度

新しく
始まります

健康でいきいきと過ごすためには、自分の健康を守るという意識を持ち、予防を重視した健康づくりに努めることが大切です。また、自治会・ボランティアなどの地域活動や、生涯学習などに、積極的に参加することも、健康増進につながります。健康ポイント制度は、こうした取り組みを応援するためのものです。

運動をしたとき、健康診断を受けたとき、健康講座やスポーツ教室、地域行事やボランティア活動などに参加したときは、ポイントカードに記入しましょう。30ポイントをためて応募すると、抽選で景品が当たります。

なお、今年度から65歳以上の方を対象とした「いきいき高齢者健康ポイン

ト制度」が始まります。こちらは20ポイントで応募できますので、どんどん挑戦してください。

◎パンフレットを配布

制度について詳しく記載したパンフレットは、5月9日までに全戸配布しますのでぜひご覧ください。

また、あいぽっく、市役所総合案内カウンター、東部出張所、各高齢者福祉センター、各市立会館、総合スポーツセンター、市民図書館、KOTORIホール(市民会館)・公民館でも配布するほか、市ホームページからダウンロードもできます。

☆詳しくは、健康係(あいぽっく内) ☎ 544-5126へ。

抽選で当たる
景品は3種類！



友好都市 特産品コース



友好都市 岩手県岩泉町
の特産品の詰め合わせ



スポーツで 健康コース



総合スポーツセンターの
個人利用回数券



歯と口腔の健康 づくりコース



口腔ケアセット



パンフレット
を切り離して



ポイントを
ためて応募



65歳以上の方は
応募しやすくなり
ました。
ご応募をお待ち
しています！



アッキー

市指定有形民俗文化財 「拝島日吉神社の祭礼屋台」 三町の屋台人形などを展示

拝島日吉神社の榊祭(都指定無形民俗文化財)で屋台に立ち上げる人形のうち、奈賀町屋台の弁慶が平成27年度に復元されました。三町の人形がそろったことに合わせて、展示します。

また、特別展示として山王祭礼図絵(市指定有形民俗文化財)もご覧いただけます。
◇日時 5月16日(月)～20日(金)の午前8時30分～午後5時15分

◇場所 市役所市民ロビー
☆詳しくは、文化財担当へ。



▲上から、和唐内(加美町)、弁慶(奈賀町)、須佐之男命(志茂町)

熊本地震 義援金を受け付け

昭島市、昭島市社会福祉協議会、日本赤十字社が共同し、義援金を受け付けます。

◎振り込みの場合はこちらへ

金融機関	口座番号	口座名義
ゆうちょ銀行	00130 - 4 - 265072	日赤平成28年熊本地震災害義援金
三井住友銀行すずらん支店	普通 2787530	日本赤十字社
三菱東京UFJ銀行やまびこ支店	普通 2105525	
みずほ銀行クヌギ支店	普通 0620308	

※手数料が必要となる場合があります。
※受領証の発行を希望する方は、日本赤十字社パートナーシップ推進部 ☎ 03-3437-7081へ連絡してください。

◎直接お持ちいただく場合は

市役所生活福祉課・保険年金課、東部出張所、あいぽっく、総合スポーツセンター、市民図書館、KOTORIホール(市民会館)・公民館、社会福祉協議会(あいぽっく内)の窓口で募金箱を設置しています。受領証の発行を希望する方は、各窓口に申し出てください。

☆詳しくは、福祉推進係へ。



©2010 熊本県
くまもと県民支援

昭島市防災条例を制定



昭島市地域防災計画に示した対策の実効性を高めるため、また、防災力の向上を図るため、昭島市防災条例を制定しました。

この条例では、市はもちろんのこと、自主防災組織・事業者・市民の皆さんに担っていただきたい責務や役割などについても定めています。

災害への備えには、日頃から万全を期するという心構えで、被害を最小限に抑える「減災」に、行政・市民ともに取り組む必要があります。自助・共助を基本として、地域で連携・協力していきましょう。

☆詳しくは、防災課へ。

市は、市民の皆さんの生命・身体・財産を災害から守らなければなりません。そこで、災害予防、災害発生時の応急・復旧、復興の項目ごとに市の責務を定め、災害対策を講じていきます。

具体例

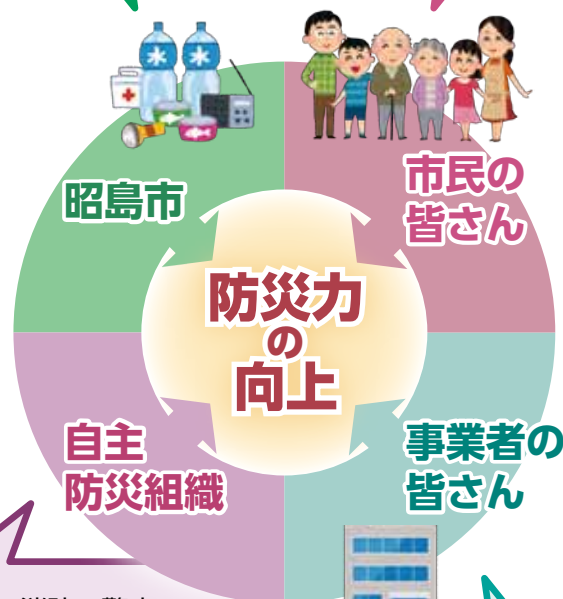
- * 自主防災組織への協力・支援を行う
- * 道路、公園などの都市基盤を整備する
- * 防災知識の普及、防災意識の啓発に努める
- * 防災訓練を実施する
- * 消火・救助・医療活動体制を整備する
- * 帰宅困難者への対応策を講じておく など



まずは市民一人ひとりが自分の身の安全を守る「自助」が大切です。日頃から災害に対する危機意識を持ち、自ら防災の備えを行いましょう。また、お互いに連携して災害に立ち向かうことのできる良好な地域社会の形成に努めましょう。

具体例

- * 初期消火に必要な用具を準備するとともに、いざという時に使えるようにしておく
- * 最低3日分の飲料水や食糧、生活必需品を準備する
- * 地震の際に家具などが転倒・落下・移動しないよう、転倒防止金具などで対策をする
- * 避難場所への経路、避難方法について、家族で確認しておく
- * 建築物の耐震性・耐火性を確保し、また、浸水しないよう対策をしておく
- * 市、自主防災組織などが行う訓練に参加する など



大規模災害初期の段階では、消防・警察などの公的機関による活動（公助）にも限界があるため、近隣の住民が協力して災害対応にあたる「共助」が大切です。その中核をなす組織として自発的・積極的に防災活動を行い、地域のつながりと防災力を強化することが求められています。

具体例

- * 市や防災関係機関が実施する防災訓練に参加する
- * 防災訓練を実施する
- * 災害発生時は、初期消火に努めるほか、避難する際に配慮が必要な方を支援する
- * 災害発生時は、避難所の運営に協力する など

災害に対する危機意識を持ち、社会的責任に基づいて防災活動を行いましょう。また、災害発生時には、従業員だけではなく来訪者などの身の安全を守るよう努めましょう。

具体例

- * 最低3日分の飲料水や食糧、生活必需品を準備する
- * 災害発生時は、従業員などの安全確保に努める
- * 災害発生時は、地域と連携して、消火活動、救護活動などを支援する
- * 災害発生後に事業を早期再開するよう努める など

緑化推進事業補助金を支給

身近な緑を増やすため、次のとおり費用の一部を補助します。一定の条件がありますので、事前に相談してください。

生け垣助成

- ◇補助額
- *新設Ⅱ長さ1mにつき1万円以内(限度額20万円)
- *生け垣の新設を目的とした既

屋上緑化

- ◇補助額 工事費の2分の1、または、次の額のいずれか少ない額(限度額40万円)
- *高さ30cm以上の樹木による緑化Ⅱ1mにつき5万円以内

壁面緑化

- ◇補助額 工事費の2分の1、または、緑化面積1mにつき5000円以内で算出した額のいずれか少ない額(限度額20万円)
- ☆詳しくは、水と緑の係へ。



*高さ30cm未満の樹木、または、芝などによる緑化Ⅱ1mにつき1万8000円以内

軽自動車税の減免



障害者手帳などをお持ちの方は、障害の程度により軽自動車税が減免されます。

- ◇対象 次のいずれかに該当する軽自動車など
- *身体障害者などが使用し、条件を満たしている(障害者1人につき1台のみ/普通自動車の減免を受けている場合は不可)
- *車検証に「障害者輸送用」などと記載されている
- *公益のため直接福祉団体などが使用する
- *条件について詳しくは、問い合わせてください。
- ◇申請 5月31日までに軽自動車税の納税通知書(5月上旬に発送予定)、印鑑、運転免許証、車検証、身体障害者手帳、愛の手帳などを持って市民税係へ
- ☆詳しくは、市民税係へ。

特別児童扶養手当、特別障害者手当などの手当額を改定

- 4月分から、手当額が次のとおり改定されます。
- *特別児童扶養手当=5万1500円(1級)、3万4300円(2級)
- *特別障害者手当=2万6830円
- *障害児福祉手当=1万4600円
- ☆詳しくは、障害福祉係へ。



70歳以上の方へ 高齢者実態調査にご協力を

70歳以上の方の生活の実情を把握し、緊急時に適切な対応ができるよう、5月から地区の民生委員が訪問し、聞き取りで調査を行います。ご協力をお願いします。

- ◇対象
- *平成27年4月〜28年3月に

70歳になった方
*平成27年4月〜28年3月に70歳以上で転入した方
*昨年まで調査できなかった方
☆詳しくは、高齢サービス係へ。



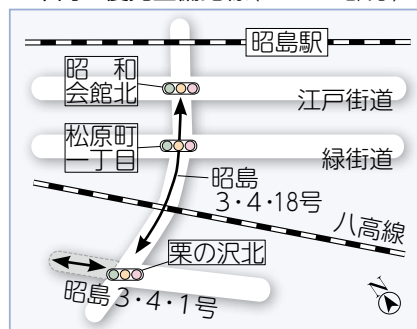
東京における都市計画道路の整備方針 (第四次事業化計画)を策定

整備方針では、平成28〜37年度の10年間で優先的に整備すべき道路(優先整備路線)として、320か所(約226km)を定めています。

また、4月1日から、優先整備路線を含むすべての都市計画道路区域内について、3階までの建築が可能となりました。整備方針は、東京都都市整備局ホームページ、都民情報ルーム(都庁内)、市役所都市計画係でご覧いただけます。

なお、市内の優先整備路線

▼市内の優先整備路線(←→の部分)





くらし

●今月の水道修理当番店(宅地の漏水/有料) 左の表のとおりです。〈水道部業務課 543 6111〉

当番店	電話番号
5月1日 石川工業所	541-1129
5月2日～8日 大和管工	544-1530
5月9日～15日 昭和設備工業所	541-3753
5月16日～22日 エコアース	541-1386
5月23日～29日 福島工業所	543-3371
5月30日～31日 浅井設備	541-1987

●農産物即売会 いずれもなくなり次第終了/雨天実施 日・場所▽5月7日(土)・21日(土)の午後2時から11時東中神駅前交番隣 ▽5月14日(土)・28日(土)の午後2時から11時昭島駅南口商店会館前 ▽日曜日の午前8時45分頃から11時中団地第2集会所前 広場 ▽水曜日 午後3時45分頃から11時中団地第2集会所前 広場 ▽月々金



曜日(祝日を除く)の午前9時～午後2時11農産物直売所「みどりっ子」〈都市農業担当〉

●今月の納期 固定資産税・都市計画税第1期分と軽自動車税全期分の納期限は、5月31日(火)です。〈納税課〉

●納税の休日窓口を開設 日時 5月29日(日)の午前9時～午後4時 場所 市役所納税課 その他取り扱う税金は、市・都民税、固定資産税・都市計画税、軽自動車税、国民健康保険税 〈納税課〉

●納税は便利で確実な口座振替で 市税等収納取扱金融機関または市役所納税課で、振替を希望する納期限の45日前までに手続きしてください。〈納税課〉

●平成28年度の固定資産税・都市計画税の納税通知書を発送 固定資産税・都市計画税の納税通知書を、5月上旬に発送します。年税額を4回の納期に分けて納付していただきますが、年税額が3900円以下の場合には第1期で全額納付していただきます。〈土地資産税係・家屋資産税係〉

●都市計画変更案の関係図書の縦覧 関係図書①立川基地跡

地昭島地区の地区計画や用途地域などの都市計画変更案 ②法律の改正に伴う地区計画変更案 縦覧 5月6日～20日(土・日曜日を除く)に市役所都市計画係で意見書の提出 5月20日(必着)までに〒196-8511 市役所都市計画係へ 〈都市計画係〉

●放射性物質などの測定結果 詳しくは、各担当に問い合わせてください。また、市ホームページにも掲載しています。

◎上水道の放射性物質 3月14日採水分は、ヨウ素131・セシウム134・セシウム137のいずれも検出限界値を下回り、不検出でした。〈水道部浄水係 543 6111〉

◎空間放射線量 2フロアごと 毎月場所を替えて測定します。3月の結果は左の表のとおりです。〈環境保全係〉

▼空間放射線量測定結果(7地点)

測定地点	測定日	100cm	5cm
光華小(定点測定)	3/22	0.045	0.044
1 上水南第二公園	3/22	0.068	0.074
2 北文化公園	3/22	0.074	0.075
3 富士見公園	3/22	0.059	0.067
4 やまのかみ公園	3/22	0.056	0.056
5 わかくさ保育園	3/22	0.051	0.056
6 多摩保育園	3/22	0.050	0.060

※距離は地上からの高さ、単位はマイクローシーベルト/時間です。

●昭島市消防団の役員を改選

消防団は市民の皆さんの生命・財産を守るため活動しています。役員は改選があり、左の表のとおり決まりました(敬称略)。

任期 4月1日～平成30年3月31日 〈防災係〉

昭島市消防団の役員	氏名
団長	小山雅生
副団長	伊藤正人 工藤幸治 齋藤孝行
第一分団 分団長	水村友紀
第二分団 分団長	田中 剛
第三分団 分団長	大内 将
第四分団 分団長	中村泰雄
第五分団 分団長	小山 満
第六分団 分団長	山口貴香
第七分団 分団長	三島洋一
第八分団 分団長	斎藤由幸

●化学物質を取り扱う事業者の方へ 都の条例により、次の報告・提出が義務付けられています。

◎使用量などの報告 対象工場または指定作業場を設置し、キシレン、トルエン、ベンゼンな

省エネでノーネクタイに

省エネのため、職員は10月末まで軽装で勤務させていただきますので、ご理解をお願いします。

〈職員係〉

5月1日～31日は自転車安全利用TOKYOキャンペーン

ルール・マナーを守って自転車を安全に利用しましょう

自転車の無理な走行は事故のもとです。事故は、自分や相手がけをするだけでなく、高額な賠償によって家族に精神的・金銭的負担がかかることもあります。ルールやマナーを守って、事故に遭わない、起こさないことを心がけましょう。

☆詳しくは、交通安全係へ。



ター 講師 悴田康之さん(中神小学校長) 参加費無料 主催 あきしま・街づくり市民会議・ながみ 〈市民活動推進係〉



教育

◎化学物質管理方法書の提出 対象従業員が21人以上の適正管理化学物質取扱事業所を設置する事業者 提出内容 震災の発生に備えた化学物質の管理方法、事故時などの対応、管理組織 提出化学物質管理方法書の作成後、速やかに環境保全係へ

●特別講演会「子どもたちの成長を願って」 日時 5月15日(日)の午後2時30分～3時20分 ※申込不要 場所 市民交流セン

●就学相談 来々4月に小・中学校へ入学する心身の発達などに不安があるお子さんについて就学に関する心配ごとや悩みごとの相談に応じています。学校見学やお子さんの行動観察などを行いながら、望ましい教育環境や教育内容・方法などを専門の相談員と一緒に考えます。希望する方は、事前に申し込んでください。〈特別支援教育係〉

生ごみ堆肥化容器(コンポスト)などの購入費を補助

下の表のいずれかを購入した場合、費用の一部を補助します。

申請には、販売証明書などの提出が必要です。書類を送付しますので、購入前にご連絡ください。



生ごみ堆肥化容器

電動生ごみ処理機	電気店などで販売 ※市内店舗で購入した場 合のみ補助の対象となります。
生ごみ堆肥化容器(コンポスト)	ごみ減量係(環境コミュニケーションセンター内)で受け付け、昭島金物同業組合から配送 ※100ℓと150ℓの2機種があります。
ダンボールコンポスト	TAIRAYA 中神店(中神町1380)、TAIRAYA 拜島店(松原町3丁目)で販売

市の嘱託職員(保健師)を募集

◇対象 保健師の資格を持つ方

◇採用 7月

◇勤務日時 月々金曜日の午前8時30分～午後5時15分 ※祝日、年末年始を除きます。

◇勤務場所 市役所本庁

◇報酬 月額1万3950円(社会保険、有給休暇あり)

◇募集人数 1人

◇職務内容 認知症に関する相談業務、家庭訪問など

◇選考 書類審査

*面接 6月4日(土)に30分程度

◇募集要項・申込書の配布 5月2日～31日(土・日曜日、祝日を除く)に市役所高齢サービス係で(市ホームページからダウンロード可)

☆申し込みは、5月31日までに本人が市役所高齢サービス係へ。

教育委員会表彰

スポーツで優秀な成績を収めた児童・団体、他の模範となった生徒、教育文化の振興・発展などに貢献した方が表彰されました(学校名・学年は3月31日現在)。

▼水泳 齋藤健太郎(拜島第一小6年) ▼作文など 増田有紗(昭和第三年) ▼バスケットボール 光華ミニバスケットボールクラブ男子、光華ミニバスケットボールクラブ女子 ▼前小学校長 悴田康之、佐藤神生 ▼前中学校長 喜多野雅司 ▼前学校校



昭島市教育委員会表彰式

産業振興計画策定委員会の市民委員を募集

昭島市の産業(商業・工業・農業・観光)が継続的に発展していくため、産業振興計画の策定について検討する市民委員を募集します。

他の審議会・委員会などの委員は応募できません。

◇対象 20歳以上の市民の方

◇募集人数 3人(多数選考)

◇任期 6月～平成29年3月(予定)

◇応募 応募の動機を600字以内にとり、住所・氏名・年齢・電話番号を記入し、5月20日(必着)までに〒196-8511 市役所産業振興係へ

☆詳しくは、産業振興係へ。



文化とスポーツ

●中学生リーダー講習会 青少年委員などの指導で、左の表のとおり行います。富士見高原長野県でのキャンプを中心に、地域のジュニア・リーダーとしての基礎的な知識や技術を学びます。

対象中学生 定員30人
(申込順) 費
4200円
(教材・食料費など) 申込
5月27日まで
に青少年係へ



▼中学生リーダー講習会日程

日	時	内 容	場 所
6/19(日)	午前9:30～正午	楽しいゲームで互いに知り合う	青少年交流センター・拝島自然公園ほか
6/26(日)	午前9:30～午後3:30	キャンプの事前実習	※7月23日～25日は富士見高原野外施設
7/10(日)	午前9:30～午後3:30	みんなであつこうキャンプ①	
7/17(日)	午前9:30～午後3:30	みんなであつこうキャンプ②	
7/23(土)～25(月)		キャンプの実習	
8/21(日)	午前9:30～正午	リーダーに向けて	

総合スポーツセンター
総合スポーツセンター教室担当
544-4151
スポーツ振興課 544-4152

●第126回市民健康づくり歩け運動 日時5月15日(日) ※

申込不要/雨天の場合は5月22日(日) 集合八高線東飯能駅改札付近に午前8時30分(拝島駅午前8時1分発川越行き)東飯能駅8時23分着 コース柿堂公園→吾妻峡→多峰主山→天覧山→中央公園→柿堂公園(多少の上り道あり/10.2km) 参加費無料 持ち物昼食、飲み物、タオル、レインコート、着替え、ステッキなど その他雨天などで実施がはつきりしない場合は、当日午前7時以降に市役所へ544-5111へ問い合わせを(スポーツ振興課)



教室などの申込方法

【申込共通事項】 往復はがきに教室名(一通につきひとつ)と、住所・氏名(ふりがな)・年齢・性別・電話番号、やさしいプラティス教室で保育を希望する方は「保育希望」とお子さんの氏名(ふりがな)・年齢(月齢)・性別を記入し、5月16日(消印有効)までに〒196-0003 東町5-13-1 総合スポーツセンター教室担当へ ※ひとつの教室につき1人1通のみ/返信面にも住所・氏名を記入

●アンチエイジング遊酸素運動 日時6月3日～7月8日の金曜日(全6回)の午前10時～11時30分 場所総合スポーツセンター 対象40歳以上の女性の方 定員40人(初めての方優先/多数抽選) 参加費3000円 申込 申込共通事項のとおり

●やさしいプラティス教室 日時6月3日～7月8日の金曜日(全6回)の午後1時30分～2時30分 場所総合スポーツセンター 対象18歳以上の女性の方 定員20人(初めての方優先/多数抽選) 保育1～3歳のお子さん15人(初めての方優先/多数抽選) ※参加決定した方は、5月27日の午後1時30分から行う保育説明会に参加を 参加費3000円 申込 申込共通事項のとおり



市民図書館
543-1523

●新しい本 ※(内は出版社)

▼永遠とは違う一日 押切もえ(新潮社) ▼心は少年、体は老人 超高齢社会を楽しむ生きる方法 池田清彦(大和書房) ▼拳の先 角田光代(文藝春秋) ▼社会・歴史・教育
▼真田幸村と十勇士 山村竜也(幻冬舎) ▼新聞の正しい読み方 情報プロはこう読んでいる! 松林薫(NTT出版) ▼誰でもスツとうちとけて話せる! 雑談ルール50 野口敏(すばる舎) ▼はじめての哲学 石井郁男(あすなろ書房)

ご寄付ありがとうございました

◎児童・生徒の安全対策のために
*防犯ブザー(1000個)
**読売センター東中神・中神・昭島・拝島・西武立川

三市創業支援事業協議会T.A.F. 創業支援セミナーを開催

創業を考えている方を対象に、立川市・昭島市・福生市の三市からなる協議会が、下の表のとおり開催します(参加費無料)。
◇定員 各30人(申込順)
◇申し込み 5月6日から各開催日の前日までに、申込書を市役所産業振興係ファックス544-6440へ
※申込書は、市役所産業振興係、各市立会館などにあるほか、市ホームページからダウンロードもできます。
☆詳しくは、市役所産業振興係へ。

日 時	場 所	テ ー マ
5月28日(土)の午後1時～4時	たましんRISURUホール(立川市)	ビジネスチャンスを見つけ方
6月25日(土)の午後1時～4時	たましんRISURUホール(立川市)	お店をひらいたら地域とつながれ!～まちとつながり商売繁盛～
7月7日(木)の午前10時～正午	昭島市公民館(保育あり/6月24日までに要申込)	私にもできる!?～私らしい働き方 起業という選択～

リ(文芸堂) ▼ねこのひけしや 渡辺有一(フレーベル館)



審議会・委員会

●総合教育会議 日時5月23日(月)の午後3時30分から 場所市役所3階庁議室 傍聴直接会場へ(企画調整担当)
●教育委員会定例会 日時5月26日(木)の午後2時30分から 場所市役所301会議室 傍聴直接会場へ(教育委員会庶務課)

高齢者見守りネットワーク事業

高齢者の異変に気づいたらご連絡を

市では、高齢者の虐待や孤立死を防ぎ、悪質商法の被害などに対応するため、高齢者見守りネットワーク事業を実施しています。

こんなときにご連絡を

●元気でないのかな? 新聞受けに新聞がたまつたままになっている
●認知症や虐待? 不自然な服装で歩いている
●道に迷つことがある
●記憶があいまいである
●家からどなり声がする
●不自然なあざや傷がある
●悪質商法の被害? 不審な業者が出入りしている
☆詳しくは、高齢サービス係へ。

▼地域包括支援センター

	所在地	電話番号
東部地域包括支援センター	玉川町2丁目	545-9204
中部地域包括支援センター	昭和町4丁目(あいぽつく内)	505-7681
西部地域包括支援センター	田中町2丁目	513-7651
北部地域包括支援センター	拝島町4036	519-6967

あいさつ運動推進標語

あいさつでつながる心と笑顔の輪



「聞き語り」と脳トレ運動でリフレッシュ」の参加者を募集

本や紙芝居の朗読を聞くほか、ポポリーナ(アンサンブルグループ)と一緒に歌ったり、音楽に合わせて指の運動をしたりします。発声と運動を通してリフレッシュしましょう。
◇日時 6月5日(日)の午後1時～2時30分
◇場所 やまのかみ会館
※車での来場は、遠慮ください。
◇定員 25人(申込順)
◇参加費 無料
☆申し込みは、5月3日からやまのかみ分室 543-3947へ。

青少年委員・スポーツ推進委員を決定

各小学校地区の委員は、左の表のとおりです。

◎青少年委員

青少年の健全育成を進めるため、地域の青少年に関わる団体を対象に、相談の受け付けや活動の支援をしています。
☆詳しくは、青少年係へ。

◎スポーツ推進委員

市のスポーツ振興事業に協力し、地域のスポーツ活動に参画しています。
☆詳しくは、スポーツ振興課(総合スポーツセンター内) 544-4152へ。

▼青少年委員・スポーツ推進委員

担当地区	青少年委員	スポーツ推進委員
東小	坂口 淳	中島 岩雄
共成小	加藤 清美	小峰 隆
富士見丘小	荒木 康雄	川口 弘一
武蔵野小	古屋 俊美	雨倉 寿久
	久保真由美	
玉川小	井坂 昭司	石川 英次
	矢藤 秀一	
中神小		奥秋千代子
つつが丘小	大隈 博幸	田副 彰三
	坂田 治美	宮本 孝之
光華小	大貫 政義	鈴木恵美子
	木下 芳孝	
成隣小	久保田一義	石塚 弘美
	根本 悟	牧 義明
田中小	角川 眞紀	和田 幸子
		蘭田 有司
拝島第一小	臼井 規次	岡川さえ子
		廣光 梅子
拝島第二小		小林 光夫
拝島第三小	津島 宗一	

※任期は平成30年3月31日まではです。



福祉・健康

●高齢者介護予防サービス

左の表のとおり行います。期

間7月～9月 場所あいぽっく

対象65歳以上で健康を維持した

い方 ※要支援・要介護認定を

受けている方を除く 定員各15

人(多数抽選) 参加費1回250円

申込5月10日までにあすはの会

事務室あいぽっく内)へ ※電

話での申し込みは不可 その他

詳しくは、同

会事務室 ☎

544

5033

へ(介護保

険係)



▼高齢者介護予防サービス

	午前の部 10時30分～正午	午後の部 1時30分～3時
月	筋力トレーニング	健康維持体操
火	健康維持体操 音楽療法(基本クラス)	筋力トレーニング
水	健康維持体操	筋力トレーニング
木	筋力トレーニング	健康維持体操 音楽療法
金	健康維持体操 音楽療法	健康維持体操

●5月の乳幼児健診(子育て世代包括支援センター)

健診名	期日・場所	対象
3～4か月児健診	10日(火)・17日(火) あいぽっく	平成28年 1月生まれ
1歳6か月児 歯科健診	9日(月)・23日(月) あいぽっく	平成26年 10月生まれ
3歳児健診	11日(水)・18日(水) あいぽっく	平成25年 4月生まれ

※6～7か月児健診、9～10か月児健診は都内指定医療機関で、1歳6か月児内科健診は市内指定医療機関で、受診票を持って受診してください。
※受診せずに対象期間を過ぎた場合は、問い合わせてください。

●乳幼児歯科健診 健診を初めて利用する方を対象に、説明を

ら地域保健係へ

申込5月10日か

月以上の未就学

児10人(申込順)

順) 保育3か

月30人(初めての方優先/申込

分)3時 場所あいぽっく 定

日時6月7日(火)の午後1時30

分 協会認定講師から学びます。

しよう) 日本カルチャーヨガ

健康講座「ヨガでリラックス

健康係・地域保健係

子育て世代包括支援センター

※申し込みは、午前8時30分から

あいぽっく

健康係・地域保健係

子育て世代包括支援センター

※申し込みは、午前8時30分から

行います。日時5月19日(木)・

6月2日(木)の午前9時から、

5月26日(木)・6月9日(木)の

午後1時から 場所あいぽっく

対象1歳～2歳11か月児 ※希

望者は4歳まで継続可 定員各

8人(申込順) 持ち物歯ブラ

シ、コップ、タオル 申込5月

6日から子育て世代包括支援セ

ンターへ

●離乳食講座 日時5月24日

(火)の午後1時～2時30分 場

所あいぽっく 対象9～12か月

児の保護者 定員25人(申込順)

保育9～12か月児25人(申込順)

持ち物スプーン、小皿、バスタオ

ル 申込5月

2日から子育て

て世代包括支

援センターへ

●リフレッシュお母さん教室

運動指導士の指導で軽運動やス

トレッチなどを行います。日

時6月13日・27日、7月11日、

8月8日・22日、9月5日・26

日、10月17日(いずれも月曜日/

全8回)の午前10時～11時15分

場所あいぽっく 対象未就学

児の母親で、子育てに負担やス

トレスを感じている方 定員20

人(初めての方優先/多数抽選)



保育3か月以上の未就学児20人
(多数抽選) 申込▽往復はがき
「リフレッシュお母さん教室」
と、住所・氏名・生年月日・電
話番号、保育希望の有無(希望
する場合はお子さんの氏名と生
年月日)を記入し、5月14日(消
印有効)までに〒196-0001 5
昭和町4-7-1 あいぽっく
地域保健係へ ※返信面にも住
所・氏名を記入 ▽電子申請
5月14日までに市ホームページ
「東京電子自治体共同運営サ
ービス」で ※携帯電話
話での電子申請はこ
ちらから▼



●2歳児すこやか教室 日時6
月14日(火)の午前9時～11時15
分 場所あいぽっく 対象平成
26年5月生まれのお子さんと保
護者 内容講義、親子あそび、
育児・栄養・歯の相
談 申込子育て世代
包括支援センターへ
●初めての歯磨き教室 日時6
月20日(月)の午前10時～11時30
分 場所あいぽっく 対象8
11か月児と保護者 内容講義、
歯磨き実習、歯の相談 定員20
組(申込順) 持ち物歯ブラシ、
タオル 申込5月6日から子育
て世代包括支援センターへ



脳ドック受診費用の一部を補助

脳血管疾患などの早期発見
やその予防のため、受診費用の
一部を補助しています。

◇対象 40歳以上の国民健康

保険加入者、または、後期高

齢者医療制度加入者

※保険税・保険料を滞納してい

る方は、対象となりません。

◇補助額 1万5000円以

内(4月1日～平成29年3月

31日に1回)

◇検査機関 都内実施医療機
関

◇申請 検査機関に予約後、受

診日の2週間前までに次の

担当へ

*国民健康保険加入者 市役

所保険係

*後期高齢者医療制度加入者

市役所後期高齢者医療係

※受診後の申請はできません。

☆詳しくは、各担当へ。

児童育成手当・児童育成障害手当 の申請を受け付け



平成28年度の児童育成手当などの所得制限額は、左下の表のとおりです。各手当の支給要件に該当し、27年中の所得が制限額未満の場合は、6月から手当が支給されます。

現在受給中の方には、6月上旬に現況届(年度更新の手続きの書類)を送付します。

前年度に所得超過などの理由で受給していない方が、今年度該当する場合は、5月中に申請してください。

申請について詳しくは、手当・医療助成係へ問い合わせてください。

【各手当の支給要件】

◎**児童育成手当** 18歳になった後の最初の3月31日までの児童を育てている父母または養育者で、次のいずれかに該当する方

*離婚・行方不明などによりひとり親家庭とみなされる

*父または母に身体障害者手帳1級・2級程度の障害が

▼平成28年度児童育成手当・児童育成障害手当の所得制限額 (27年中所得から社会保険料相当額8万円控除後の額)

扶養人数	所得制限額
0人	360万4000円
1人	398万4000円
2人	436万4000円
3人	474万4000円
4人	512万4000円
5人	550万4000円

※審査の対象は所得(収入金額から必要経費に相当する金額を控除したもの)で、収入ではありません。

※医療費控除や寡婦控除・老人扶養などがある場合、一定額を所得から控除できます。

※扶養人数は、地方税法上の数です。

ある

◎**児童育成障害手当** 11次のいずれかに該当する20歳までの児童を育てている父母または養育者

*愛の手帳1〜3度程度、または、身体障害者手帳1級・2級程度の障害がある

*脳性まひ、または、進行性筋萎縮症である

☆詳しくは、手当・医療助成係へ。

5月の相談

㊦は予約制／相談は無料／祝日は休み

相談場所：市役所内相談室／予約は、オンブズパーソン・市政相談担当 ☎544-5122へ。

法律相談 ㊦	6日(金)・10日(火)の午前9時～正午・午後1時30分～4時30分
	16日(月)・20日(金)・26日(木)の午前9時～正午
	21日(土)の午後2時～5時10分
	25日(水)の午後1時30分～4時30分
行政相談 ㊦	12日(木)の午後1時30分～4時30分
人権身の上相談 ㊦	23日(月)の午後1時30分～4時30分
交通事故相談 ㊦	17日(火)の午後1時30分～4時
登記相談 ㊦	11日(水)の午後1時30分～4時30分
相続・遺言等暮らしの相談 ㊦	18日(水)の午後1時30分～4時30分
不動産相談 ㊦	24日(火)の午後1時30分～4時30分

相談場所：市役所内相談室／予約は各担当へ。

オンブズパーソン相談 ㊦	11日(水)・18日(水)の午前9時～正午、13日(金)・27日(金)の午後1時30分～4時30分 ※市政などに関する苦情の相談 〈オンブズパーソン・市政相談担当 ☎544-5122〉
税務相談 ㊦	13日(金)の午後1時30分～4時30分 〈市民税係 ☎544-5111(代)〉
創業ワンストップ窓口相談 ㊦	19日(木)の午後1時～5時 〈産業振興係 ☎544-5111(代)〉
精神障害者一般相談 ㊦	月～金曜日の午前9時～午後5時 〈障害福祉係 ☎544-5111(代)〉
女性悩みごと相談 ㊦	水曜日の午後1時～4時 〈男女共同参画担当 ☎544-5130〉
就学相談 ㊦	月～金曜日の午前8時30分～午後5時 ※心身の発達に心配のあるお子さんの就学相談 〈特別支援教育係 ☎544-5111(代)〉
ひとり親・女性相談 ㊦	月～金曜日の午前8時30分～午後5時 〈ひとり親・女性支援担当 ☎544-5111(代)〉

相談場所：あいぱっく／予約は、子育て世代包括支援センター ☎543-7303または地域保健係 ☎544-5126へ。

育児相談 ㊦	18日(水)の午前9時10分～10時30分 ※バスタオル・母子健康手帳をお持ちください。
助産師相談 ㊦	木曜日の午前9時30分～正午
にんしんSOS相談 ㊦	木曜日の午後1時～4時
保健栄養相談 ㊦	20日(金)の午前10時～正午
女性医師による女性の健康相談 ㊦	19日(木)の午後1時30分～3時30分
こころといのちの相談 ㊦	月～金曜日の午前8時30分～午後5時

その他

教育相談	月～金曜日の午前9時～午後5時 〈教育相談室(昭和町分室内) ☎541-4445〉 ※市ホームページ、または、こちらから ▶
いじめ相談ホットライン	月～金曜日の午前9時～午後5時 《いじめ専門電話相談ダイヤル ☎543-7633》
AKISHIMAキッズナー	月～金曜日の午前9時～午後6時30分 ※18歳未満の子ども専用電話相談 《AKISHIMAキッズナー ☎0120-678-044》
子育て相談	月～金曜日の午前9時～午後7時 (受け付けは6時30分まで) 〈子ども家庭支援センター ☎543-9046〉 月～土曜日の午前9時30分～午後4時 〈子育てひろばなしのき(なしのき保育園内) ☎543-6716〉
消費生活相談	月～金曜日の午前9時～正午・午後1時～4時 〈消費生活センター ☎544-9399〉
あきしま雇用・労働相談	14日(土)の午前10時～午後3時 ※相談場所は市民交流センター 〈産業振興係 ☎544-5111(代)〉
福祉法律相談 ㊦	6日(金)・20日(金)の午後1時30分～4時30分 ※成年後見などの相談／相談場所はあいぱっく 〈地域福祉・後見支援センターあきしま(社会福祉協議会内) ☎544-0388〉

※表以外の相談は、市民相談へ。月～金曜日の午前8時30分～午後5時 〈オンブズパーソン・市政相談担当 ☎544-5122〉



市民の ひろば

市民のグループ活動などを掲載しています(政治・宗教・営利活動などを除く)。なお、会員募集は入会金を掲載していません。

掲載希望は、市役所広報係へ。

「催し」の掲載申し込みの締め切り日

6月1日号＝5月2日(月)

6月15日号＝5月16日(月)

会 員 募 集

●ハイビスカスビューティフルフラ(フラダンス) 第1・第3・第4木曜日の午後3時から昭和会館などで。体験あり。月3000円。高橋☎545-4626

●コスモス昭島フォークダンス 土曜日(月3回)の午前9時から緑会館で。初心者に指導あり。体験あり。月1000円。中村☎090-7011-3664

●むさしの太極拳クラブ 日曜日の午前9時30分から総合スポーツセンターで。初心者歓迎。見学・体験あり。12回1万2000円。小町☎090-6314-2318

●秋麗会(水泳) 火曜日の午前9時から、または、11時から総合スポーツセンターで。初心者から指導員養成まで泳力別に6コース。体験あり。月3000円。板橋☎090-1106-9064

●国際交流研究会 第2・第4金曜日に市民交流センターで。午後6時から英語手話(無料)、午後7時から国際会議英語(外国人講師による指導／1回1100円)を。薄衣☎090-4203-5817

●東京松武会(剣道) 月・金曜日の午後6時30分から拝島第三小で。年長児～中学生を対象。見学・体験あり。月1800円。伊藤☎544-7337

●レファサークル(フラダンス) 第1・第2・第3火曜日の午後1時15分から武蔵野会館などで。見学・体験あり。月3000円。中村☎544-0593

●合気道昭島道場 4歳～小学生＝木曜日の午後6時からと土曜日の午前9時30分から。中学生以上＝木曜日の午後7時30分からと土曜日の午前10時30分から。いずれも総合スポーツセンターで。月3000円。三澤☎090-3408-7586

●さつき会(英会話) 月曜日(月2回)の午前10時から公民館で。外国人講師の指導あり。初心者歓迎。1回1000円。星☎848-0113

●昭島囲碁クラブ石友会 土・日曜日、祝日の午後1時から勤労商工市民センターで。初心者に指導あり。女性歓迎。月1000円。中島☎544-0230

●ハミングクラブ(ソフトボール) 日曜日の午前10時からエコ・パークで。経験者歓迎。見学・体験あり。月1000円。大野☎080-1159-8326

●昭島ホリデーテニスクラブ(硬式テニス) 土・日曜日に昭和公園などで。18歳以上の方を対象。年7000円。片山☎090-8015-7693

●昭島レディース(ソフトテニス) 水・金曜日の午前8時45分から昭和公園で。女性の経験者を対象。見学・体験あり。年1万円。村野☎543-7875

●昭島ダンス愛好会(社交ダンス) 水曜日の午後7時から公民館などで。体験あり。月2000円。石川☎543-6688

●アクエリアス(水中体操) 第2・第4・第5月曜日の午前9時から総合スポーツセンターで。体験あり。月1500円。塩入☎543-6352

●昭島かっぱれ踊り 木曜日(月2回)の午後7時から、または、金曜日(月2回)の午後1時から、公民館などで。月3000円。野島☎090-8007-5147

●共育サークルでこぼこ(教育サークル) 第2木曜日の午後7時から公民館で。不登校や発達障害など、教育に関する話題を話し合う。会費無料。清水☎545-0139

●チビT(ジャズダンス) 木曜日に公民館などで。小学2～4年生＝午後4時30分から、小学5・6年生＝午後5時30分から。初心者歓迎。体験あり。月3000円。大内田☎090-5313-9422

●スマイル英会話クラブ 日曜日(月2・3回)の午後1時30分から公民館などで。英語で日常会話のできる方を対象。外国人講師の指導あり。見学・体験あり。月3000円。むこう☎080-1189-5550

●我楽多(陶芸) 第1・第3月曜日、第4火曜日の午前10時から松原町高齢者福祉センターで。60歳以上の方を対象。初心者歓迎。見学あり。月

1500円。石井☎090-1106-4776

●書道・ペン字サークル 火曜日または木曜日(月2回)の午前10時から福島会館で。見学あり。月3000円。尾本☎543-2612

●墨心会(毛筆とペン字) 第1・第2・第3水曜日の午後3時から拝島会館で。高齢者歓迎。月3000円。稲村☎541-8727

●プアリリア(フラダンス) 第1・第2・第3水曜日の午前10時から公民館などで。女性の方を対象。初心者歓迎。見学・体験あり。月3000円。小堀☎541-2557

催 し

●第16回歌謡フェスティバル「昭島市歌謡連盟」 5月3日の午前9時25分～午後6時30分に公民館で。会員によるカラオケ発表のほかゲストの参加あり。定員200人(先着順)。入場無料。申込不要。田島☎042-519-3623

●大歌謡祭&歌謡ショー「昭島カラオケ協会」 5月15日の午前9時30分～午後7時にKOTORIホール(市民会館)で。カラオケ発表のほか、ハン・ジナさん(歌手)、昭島YOSAKOIカペラなどが出演。定員1139人(先着順)。入場無料。申込不要。山田☎500-4503

●写真展「フォト昭島」 5月18日～23日の午前9時30分～午後6時に公民館で(18日は午後1時から)。テーマは「瞬を斬る」。入場無料。鈴木☎549-7588

●一日合唱体験「児童合唱団つばさ」 5月21日の午後4時～5時に公民館で。小・中学生を対象。参加費無料。申込不要。近藤☎542-8372

●おとなのためのお話し「昭島おはなしの会もぐもぐ」 第4土曜日の午後3時～4時。7月までは玉川会館、8月以降は市民図書館で。10歳以上の方を対象。日本や世界の昔話などの語りを。参加費無料。申込不要。塩入☎543-6352

●0才からのクラシックコンサート「アンサンブルbalena」 6月12日の午前10時30分～11時30分に公民館で。楽器の体験あり。定員100人(申込順)。参加費500円。5月2日から要申込。今村☎050-3553-9453



官公署 だより

■楽しみながら防災体験「昭島消防署」 立川防災館(立川市)に、幼児や児童が楽しみながら防火・防災について学べる「こども防災体験広場」を新設。入館無料。申込不要。団体での利用は事前に申し込みを。詳しくは、立川防災館☎042-521-1119へ。同署☎545-0119

■地域就職面接会「東京しごとセンター多摩」 5月23日に立川商工会議所(立川市)で。参加費無料。▽面接対策セミナー＝午前10時～正午。定員30人(申込順)。4月15日から要申込。▽合同就職面接会＝午後1時～4時(受け付けは午後0時30分～3時)。申込不要。同施設☎042-329-4524

■昭和の森ははの日LIVE「昭和の森ははの日実行委員会」 5月8日の午前11時～午後4時(予定)に昭和の森ガーデンステージ(昭島駅北側)で。市内在住・在勤のママさんバンドによるジャズ、ポップス、ゴスペル、和太鼓の演奏(入場無料)などのほか、東日本大震災チャリティー募金を。同会事務局☎541-4957

■看護の日2016「竹口病院」 5月14日の正午～午後4時に同施設(玉川町4丁目)で。健康チェック、体力測定、車椅子乗車体験、病院食の試食など。参加費無料。申込不要。病院食の試食のみ事前に要申込(定員20人／有料)。同施設(荒木)☎541-1758

■看護の日2016「竹口病院」 5月14日の正午～午後4時に同施設(玉川町4丁目)で。健康チェック、体力測定、車椅子乗車体験、病院食の試食など。参加費無料。申込不要。病院食の試食のみ事前に要申込(定員20人／有料)。同施設(荒木)☎541-1758

■看護の日2016「竹口病院」 5月14日の正午～午後4時に同施設(玉川町4丁目)で。健康チェック、体力測定、車椅子乗車体験、病院食の試食など。参加費無料。申込不要。病院食の試食のみ事前に要申込(定員20人／有料)。同施設(荒木)☎541-1758

■看護の日2016「竹口病院」 5月14日の正午～午後4時に同施設(玉川町4丁目)で。健康チェック、体力測定、車椅子乗車体験、病院食の試食など。参加費無料。申込不要。病院食の試食のみ事前に要申込(定員20人／有料)。同施設(荒木)☎541-1758

■看護の日2016「竹口病院」 5月14日の正午～午後4時に同施設(玉川町4丁目)で。健康チェック、体力測定、車椅子乗車体験、病院食の試食など。参加費無料。申込不要。病院食の試食のみ事前に要申込(定員20人／有料)。同施設(荒木)☎541-1758

■看護の日2016「竹口病院」 5月14日の正午～午後4時に同施設(玉川町4丁目)で。健康チェック、体力測定、車椅子乗車体験、病院食の試食など。参加費無料。申込不要。病院食の試食のみ事前に要申込(定員20人／有料)。同施設(荒木)☎541-1758

■看護の日2016「竹口病院」 5月14日の正午～午後4時に同施設(玉川町4丁目)で。健康チェック、体力測定、車椅子乗車体験、病院食の試食など。参加費無料。申込不要。病院食の試食のみ事前に要申込(定員20人／有料)。同施設(荒木)☎541-1758

■看護の日2016「竹口病院」 5月14日の正午～午後4時に同施設(玉川町4丁目)で。健康チェック、体力測定、車椅子乗車体験、病院食の試食など。参加費無料。申込不要。病院食の試食のみ事前に要申込(定員20人／有料)。同施設(荒木)☎541-1758

■看護の日2016「竹口病院」 5月14日の正午～午後4時に同施設(玉川町4丁目)で。健康チェック、体力測定、車椅子乗車体験、病院食の試食など。参加費無料。申込不要。病院食の試食のみ事前に要申込(定員20人／有料)。同施設(荒木)☎541-1758

■フォーラム2016「昭島市障害者(児)福祉ネットワーク」 5月14日の午後2時～4時30分に市役所市民ホールで。「住みやすいまち昭島を目指して」をテーマに、映画「シンプル・シモン」を上映。定員200人(申込順)。参加費500円(資料代)。5月2日から要申込。同団体事務局(社会福祉協議会内)☎544-0388

■フォーラム2016「昭島市障害者(児)福祉ネットワーク」 5月14日の午後2時～4時30分に市役所市民ホールで。「住みやすいまち昭島を目指して」をテーマに、映画「シンプル・シモン」を上映。定員200人(申込順)。参加費500円(資料代)。5月2日から要申込。同団体事務局(社会福祉協議会内)☎544-0388

■フォーラム2016「昭島市障害者(児)福祉ネットワーク」 5月14日の午後2時～4時30分に市役所市民ホールで。「住みやすいまち昭島を目指して」をテーマに、映画「シンプル・シモン」を上映。定員200人(申込順)。参加費500円(資料代)。5月2日から要申込。同団体事務局(社会福祉協議会内)☎544-0388

■フォーラム2016「昭島市障害者(児)福祉ネットワーク」 5月14日の午後2時～4時30分に市役所市民ホールで。「住みやすいまち昭島を目指して」をテーマに、映画「シンプル・シモン」を上映。定員200人(申込順)。参加費500円(資料代)。5月2日から要申込。同団体事務局(社会福祉協議会内)☎544-0388

■フォーラム2016「昭島市障害者(児)福祉ネットワーク」 5月14日の午後2時～4時30分に市役所市民ホールで。「住みやすいまち昭島を目指して」をテーマに、映画「シンプル・シモン」を上映。定員200人(申込順)。参加費500円(資料代)。5月2日から要申込。同団体事務局(社会福祉協議会内)☎544-0388

■フォーラム2016「昭島市障害者(児)福祉ネットワーク」 5月14日の午後2時～4時30分に市役所市民ホールで。「住みやすいまち昭島を目指して」をテーマに、映画「シンプル・シモン」を上映。定員200人(申込順)。参加費500円(資料代)。5月2日から要申込。同団体事務局(社会福祉協議会内)☎544-0388

■フォーラム2016「昭島市障害者(児)福祉ネットワーク」 5月14日の午後2時～4時30分に市役所市民ホールで。「住みやすいまち昭島を目指して」をテーマに、映画「シンプル・シモン」を上映。定員200人(申込順)。参加費500円(資料代)。5月2日から要申込。同団体事務局(社会福祉協議会内)☎544-0388

■フォーラム2016「昭島市障害者(児)福祉ネットワーク」 5月14日の午後2時～4時30分に市役所市民ホールで。「住みやすいまち昭島を目指して」をテーマに、映画「シンプル・シモン」を上映。定員200人(申込順)。参加費500円(資料代)。5月2日から要申込。同団体事務局(社会福祉協議会内)☎544-0388

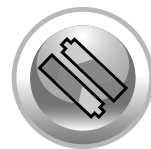
■フォーラム2016「昭島市障害者(児)福祉ネットワーク」 5月14日の午後2時～4時30分に市役所市民ホールで。「住みやすいまち昭島を目指して」をテーマに、映画「シンプル・シモン」を上映。定員200人(申込順)。参加費500円(資料代)。5月2日から要申込。同団体事務局(社会福祉協議会内)☎544-0388

■フォーラム2016「昭島市障害者(児)福祉ネットワーク」 5月14日の午後2時～4時30分に市役所市民ホールで。「住みやすいまち昭島を目指して」をテーマに、映画「シンプル・シモン」を上映。定員200人(申込順)。参加費500円(資料代)。5月2日から要申込。同団体事務局(社会福祉協議会内)☎544-0388

■フォーラム2016「昭島市障害者(児)福祉ネットワーク」 5月14日の午後2時～4時30分に市役所市民ホールで。「住みやすいまち昭島を目指して」をテーマに、映画「シンプル・シモン」を上映。定員200人(申込順)。参加費500円(資料代)。5月2日から要申込。同団体事務局(社会福祉協議会内)☎544-0388

■フォーラム2016「昭島市障害者(児)福祉ネットワーク」 5月14日の午後2時～4時30分に市役所市民ホールで。「住みやすいまち昭島を目指して」をテーマに、映画「シンプル・シモン」を上映。定員200人(申込順)。参加費500円(資料代)。5月2日から要申込。同団体事務局(社会福祉協議会内)☎544-0388

■フォーラム2016「昭島市障害者(児)福祉ネットワーク」 5月14日の午後2時～4時30分に市役所市民ホールで。「住みやすいまち昭島を目指して」をテーマに、映画「シンプル・シモン」を上映。定員200人(申込順)。参加費500円(資料代)。5月2日から要申込。同団体事務局(社会福祉協議会内)☎544-0388



生活用品 交換情報

申し込み(価格を含む)などは、5月2日から当事者間で。掲載希望は、市役所暮らしの安全係へ。

電気製品は、PSEマーク(電気用品安全法の適合製品である表示)の付いているものに限りま。

■ゆずります ◇介護用ベッド(縦200cm×横100cm×高さ45cm／無料／取りに来られる方)＝椿☎542-7404

■ゆずります ◇介護用ベッド(縦200cm×横100cm×高さ45cm／無料／取りに来られる方)＝椿☎542-7404

■ゆずります ◇介護用ベッド(縦200cm×横100cm×高さ45cm／無料／取りに来られる方)＝椿☎542-7404

■ゆずります ◇介護用ベッド(縦200cm×横100cm×高さ45cm／無料／取りに来られる方)＝椿☎542-7404

■ゆずります ◇介護用ベッド(縦200cm×横100cm×高さ45cm／無料／取りに来られる方)＝椿☎542-7404

■ゆずります ◇介護用ベッド(縦200cm×横100cm×高さ45cm／無料／取りに来られる方)＝椿☎542-7404

■ゆずります ◇介護用ベッド(縦200cm×横100cm×高さ45cm／無料／取りに来られる方)＝椿☎542-7404

■ゆずります ◇介護用ベッド(縦200cm×横100cm×高さ45cm／無料／取りに来られる方)＝椿☎542-7404

■ゆずります ◇介護用ベッド(縦200cm×横100cm×高さ45cm／無料／取りに来られる方)＝椿☎542-7404

■ゆずります ◇介護用ベッド(縦200cm×横100cm×高さ45cm／無料／取りに来られる方)＝椿☎542-7404



子どもと親の家庭教育講座 を共同開催する団体を募集



市では、地域や家庭教育力の向上を図るため、家庭・学校・地域と連携して、子どもと親の家庭教育講座を開催しています。

この講座を共同開催する団体を募集します。募集数は8団体程度で、講座については次のとおりです。

- ◇開催日時 市と団体で相談のうえ決定
 - ◇場所 学校、市の公共施設
 - ◇内容 幼児・中学生と保護者、家庭教育に関心のある方を対象にしたもの(子育て、食育、しつけなど)
- ☆詳しくは、青少年係へ。

小学生国内交流事業の参加者を募集

市内の小学生と岩手県泉町の小学生が、互いにホームステイをしながら、ツリーフライミング体験や昭島市民くじら祭への参加などを通して、交流を深めます。

- ◇対象 小学5・6年生
- ◇募集人数 20人(6年生を優先/多数選考)
- ◇交流期間 受け入れ 8月5日(金)～8日(月)
- ◇派遣 8月20日(土)～23日

- (火)
- ◇参加費 1万2000円
- ◇案内書の配布・申し込み 5月2日～25日に次の場所
- ◇市立小学校に在学の児童・各小学校
- ◇私立・市外の小学校に在学の児童・市役所青少年係
- ☆詳しくは、青少年係へ。



5月 前半のイベントカレンダー

日	内 容	メモ	日	内 容	メモ
1 (日)	<ul style="list-style-type: none"> ①廃家電製品分解教室→4/15号9時 担当リサイクル係 ☎546-5300 ●青少年交流センターオープニングイベント→4/15号16時 担当青少年係 ●農産物即売会→8時 		10 (火)	<ul style="list-style-type: none"> ②2歳児すこやか教室→4/1号21時 担当あいぽっく ☎543-7303 ●民生委員・児童委員パネル展(5/13まで)→2時 ●3～4か月児健診→12時 	
2 (月)	<ul style="list-style-type: none"> ③乳幼児歯科健診→4/1号21時 担当あいぽっく ☎543-7303 ④初めての歯磨き教室→4/1号21時 担当あいぽっく ☎543-7303 ●こいのぼりを作ろう→4/15号13時 担当児童センター「ぱれっと」 ☎544-5132 		11 (水)	<ul style="list-style-type: none"> ●農産物即売会→8時 ●3歳児健診→12時 	
3 (祝)			12 (木)	<ul style="list-style-type: none"> ⑤乳幼児歯科健診→4/1号21時 担当あいぽっく ☎543-7303 	
4 (祝)	●農産物即売会→8時		13 (金)	<ul style="list-style-type: none"> ⑥マタニティークラス(全3回)→4/15号13時 担当あいぽっく ☎543-7303 	
5 (祝)			14 (土)	<ul style="list-style-type: none"> ●公民館ふれあいコンサート→4/15号7時 担当公民館 ☎544-1407 ●農産物即売会→8時 	
6 (金)			15 (日)	<ul style="list-style-type: none"> ●農産物即売会→8時 ●特別講演会→9時 ●市民健康づくり歩け歩け運動→10時 	
7 (土)	<ul style="list-style-type: none"> ⑦夏休み親子映画会 実施団体説明会→4/15号7時 担当公民館 ☎544-1407 ●農産物即売会→8時 		16 (月)	<ul style="list-style-type: none"> ●拝島日吉神社の祭礼屋台人形など展示(5/20まで)→5時 	
8 (日)	<ul style="list-style-type: none"> ●フリーマーケット、リサイクル品の無料提供→2/15号2時 担当ごみ対策課 ☎546-5300 ●おもちゃ修理→4/1号11時 担当リサイクル係 ☎546-5300 ●農産物即売会→8時 		17 (火)	<ul style="list-style-type: none"> ●3～4か月児健診→12時 	
9 (月)	●1歳6か月児歯科健診→12時				

※①のイベントは、申し込みが必要です。
※カレンダー内のページは、「広報あきしま」(特に明記していない場合は今号)のページです。
※担当で電話番号のないものはすべて市役所 ☎544-5111(代表)です。

