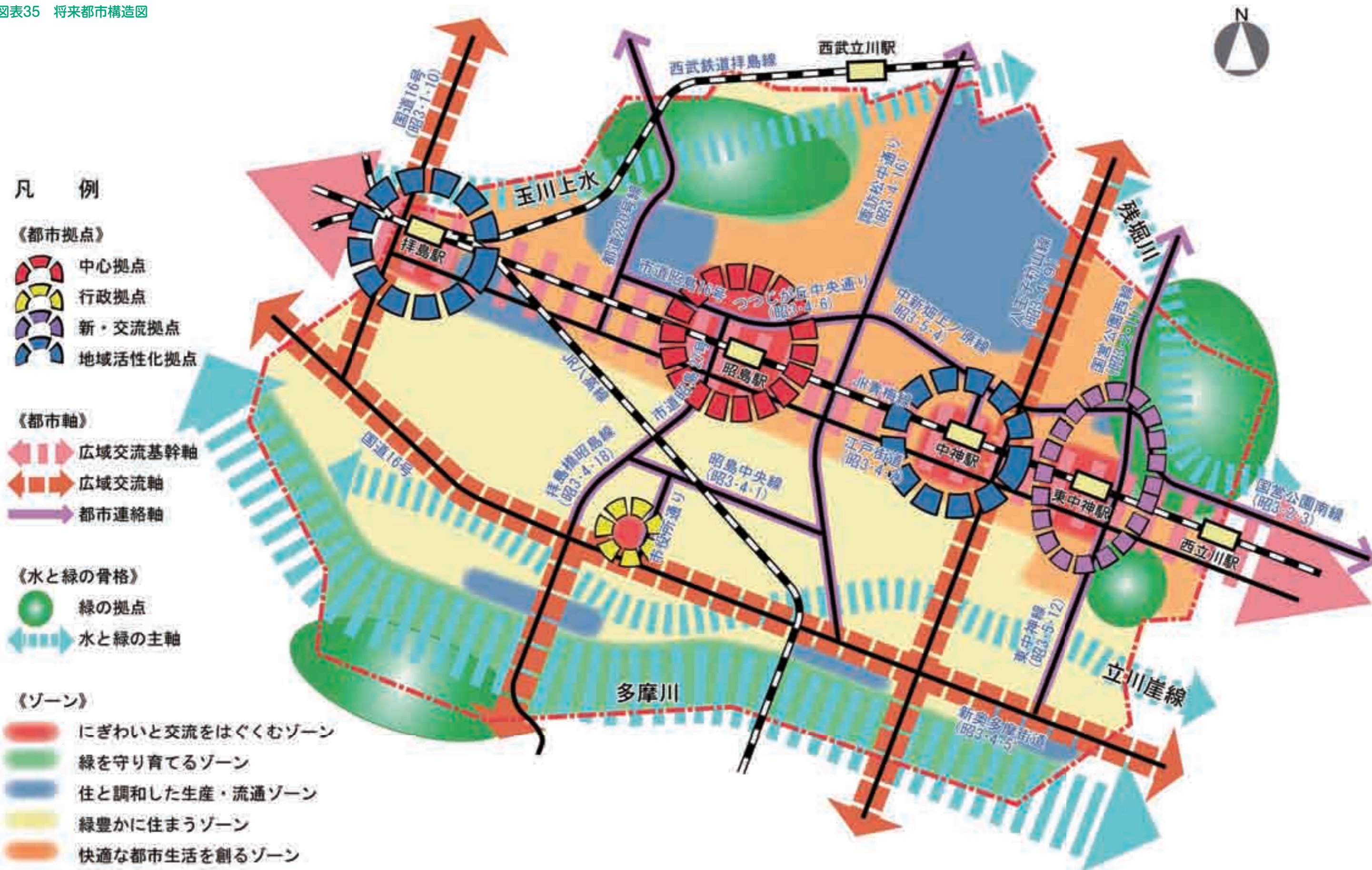


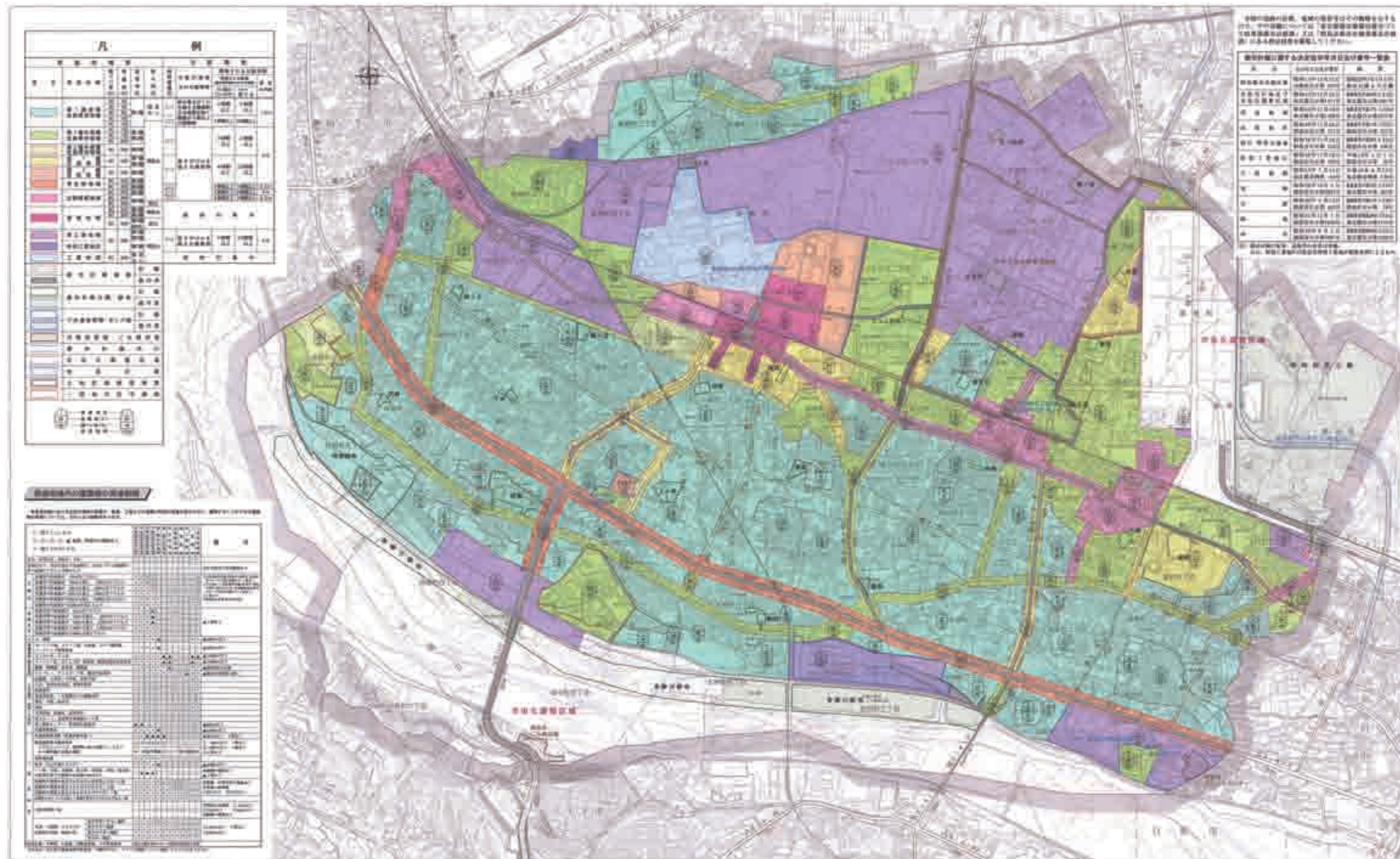
市内公共施設等一覧



図表35 将来都市構造図



図表36 都市計画図



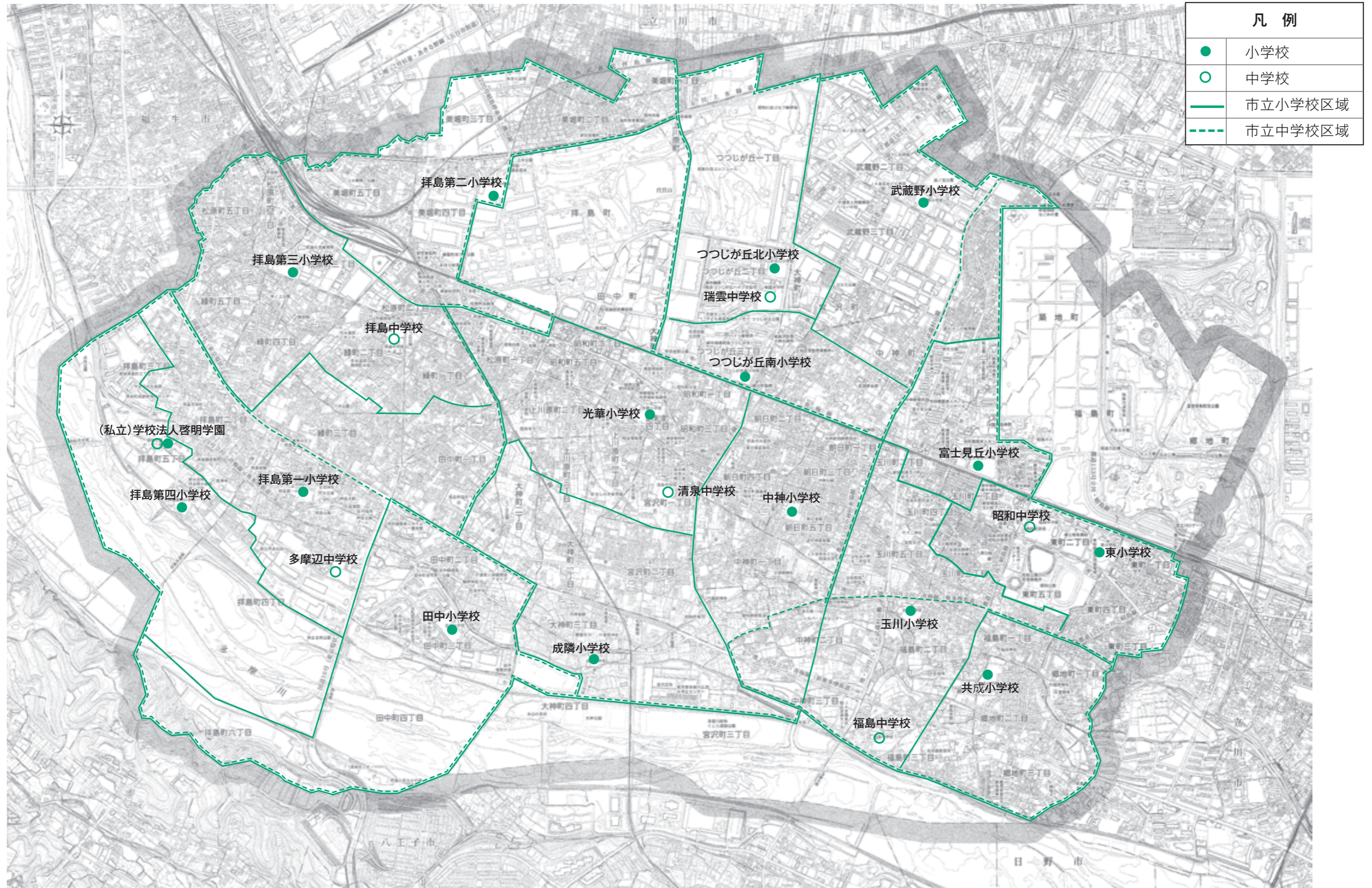
図表42 防災関連など現況図



図表58 保育所・学童クラブ*施設現況図



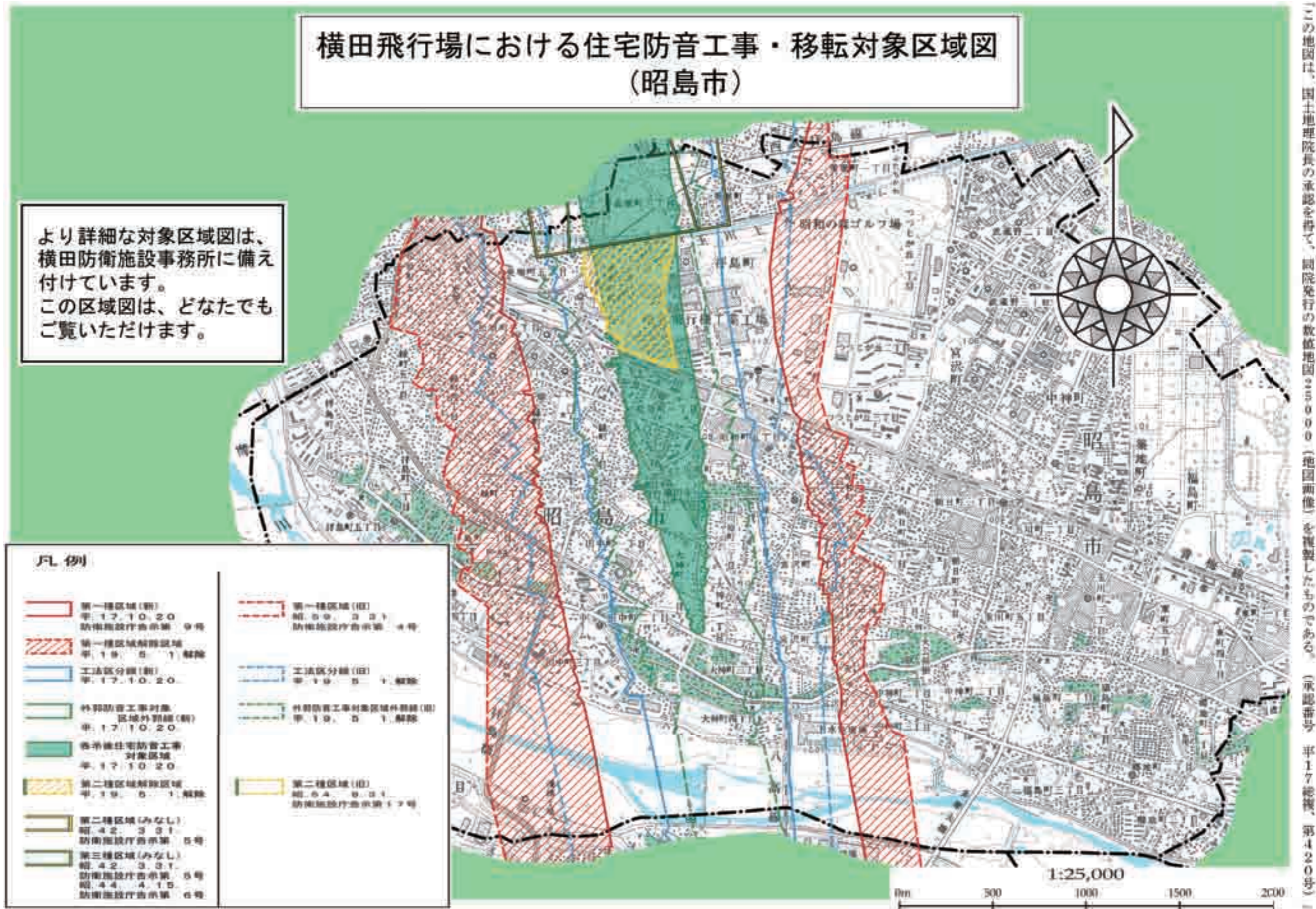
図表68 学校現況図



図表71 社会教育・スポーツ施設の現況図

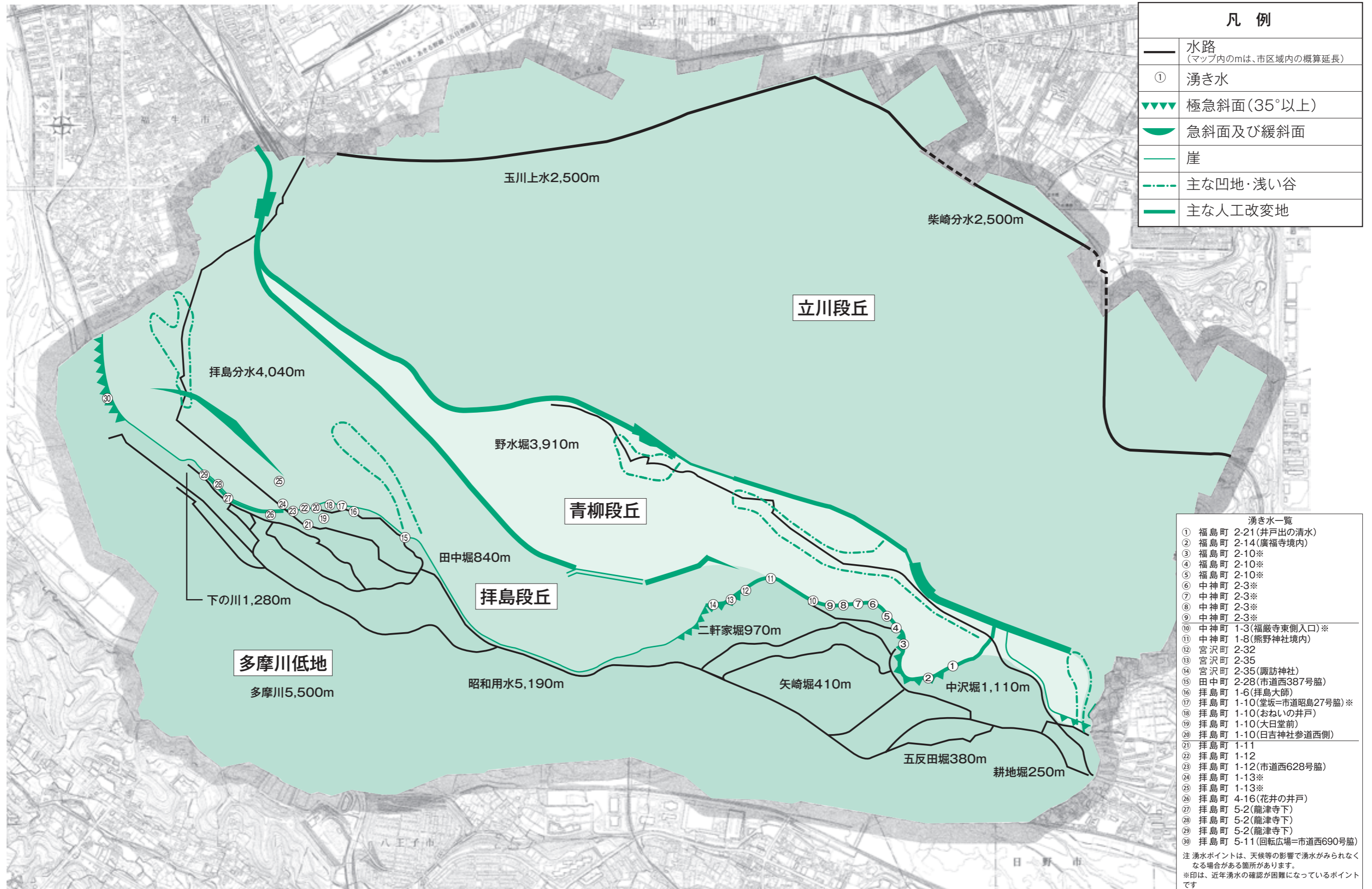


図表79 横田基地周辺航空機騒音区域図



この地図は、国土地理院長の承認を得て、国院発行の数値地図25000(地図画像)を複製したものである。(承認番号 平17総機、第420号)

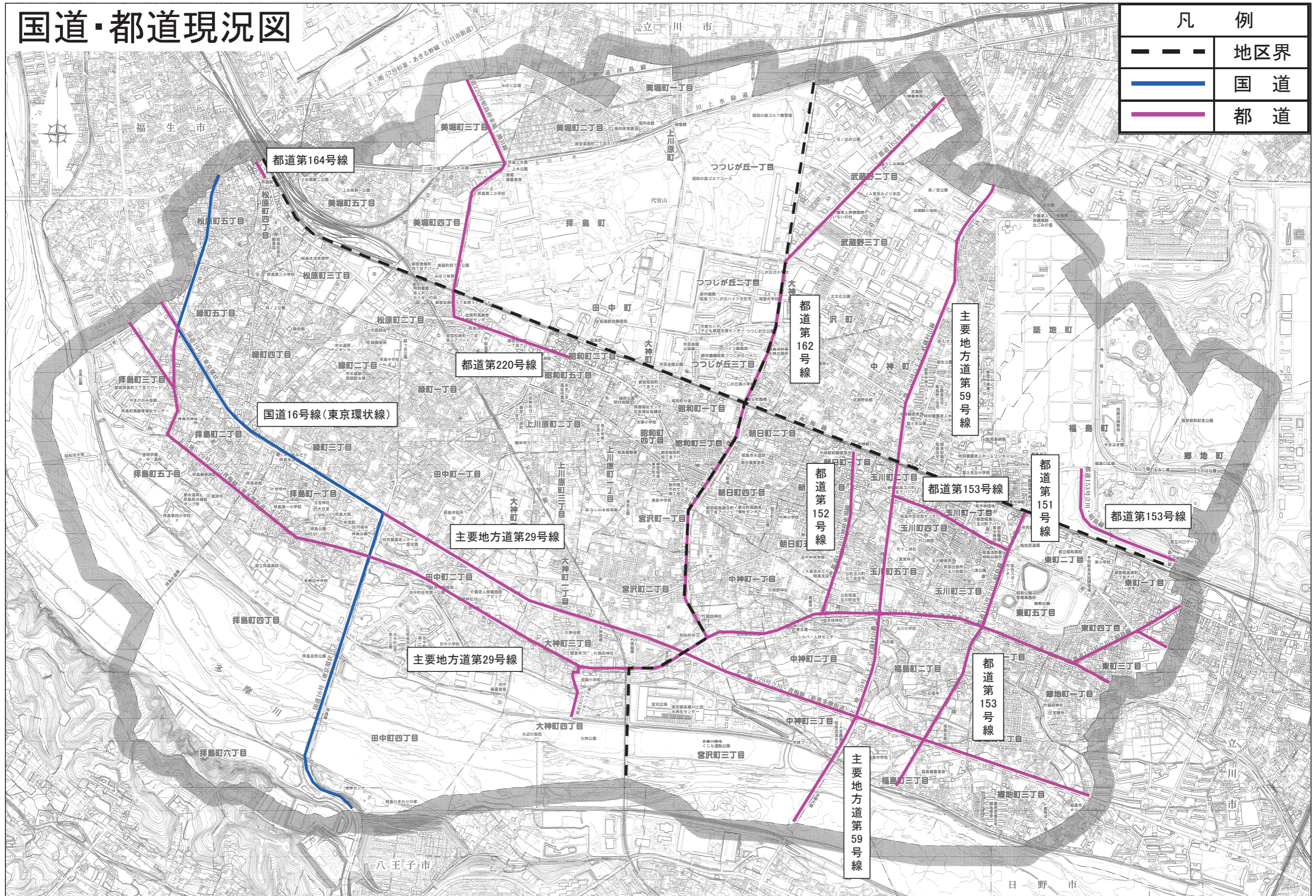
図表81 清流・湧き水マップ



凡例	
—	水路 (マップ内のmは、市区域内の概算延長)
①	湧き水
▲▲▲	極急斜面(35°以上)
▲	急斜面及び緩斜面
—	崖
---	主な凹地・浅い谷
—	主な人工改変地

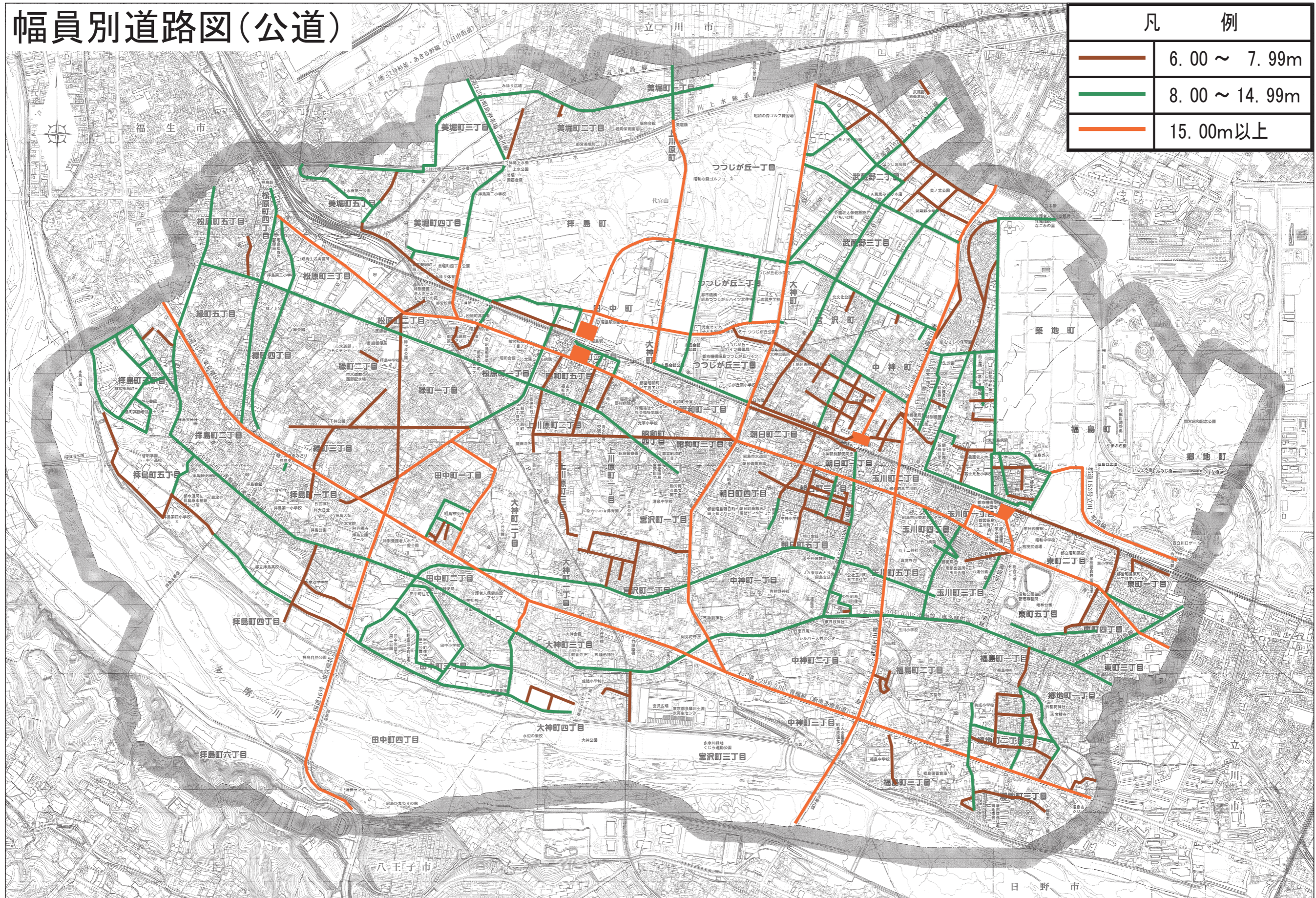
- 湧き水一覧
- ① 福島町 2-21(井戸出の清水)
 - ② 福島町 2-14(廣福寺境内)
 - ③ 福島町 2-10※
 - ④ 福島町 2-10※
 - ⑤ 福島町 2-10※
 - ⑥ 中神町 2-3※
 - ⑦ 中神町 2-3※
 - ⑧ 中神町 2-3※
 - ⑨ 中神町 2-3※
 - ⑩ 中神町 1-3(福厳寺東側入口)※
 - ⑪ 中神町 1-8(熊野神社境内)
 - ⑫ 宮沢町 2-32
 - ⑬ 宮沢町 2-35
 - ⑭ 宮沢町 2-35(諏訪神社)
 - ⑮ 田中町 2-28(市道西387号脇)
 - ⑯ 拝島町 1-6(拝島大師)
 - ⑰ 拝島町 1-10(堂坂=市道昭島27号脇)※
 - ⑱ 拝島町 1-10(おねいの井戸)
 - ⑲ 拝島町 1-10(大日堂前)
 - ⑳ 拝島町 1-10(日吉神社参道西側)
 - ㉑ 拝島町 1-11
 - ㉒ 拝島町 1-12
 - ㉓ 拝島町 1-12(市道西628号脇)
 - ㉔ 拝島町 1-13※
 - ㉕ 拝島町 1-13※
 - ㉖ 拝島町 4-16(花井の井戸)
 - ㉗ 拝島町 5-2(龍津寺下)
 - ㉘ 拝島町 5-2(龍津寺下)
 - ㉙ 拝島町 5-2(龍津寺下)
 - ㉚ 拝島町 5-11(回転広場=市道西690号脇)
- 注 湧き水ポイントは、天候等の影響で湧水がみられなくなる場合がある箇所があります。
※印は、近年湧水の確認が困難になっているポイントです

図表87 国道・都道現況図



図表88 幅員別道路図(公道)

幅員別道路図(公道)

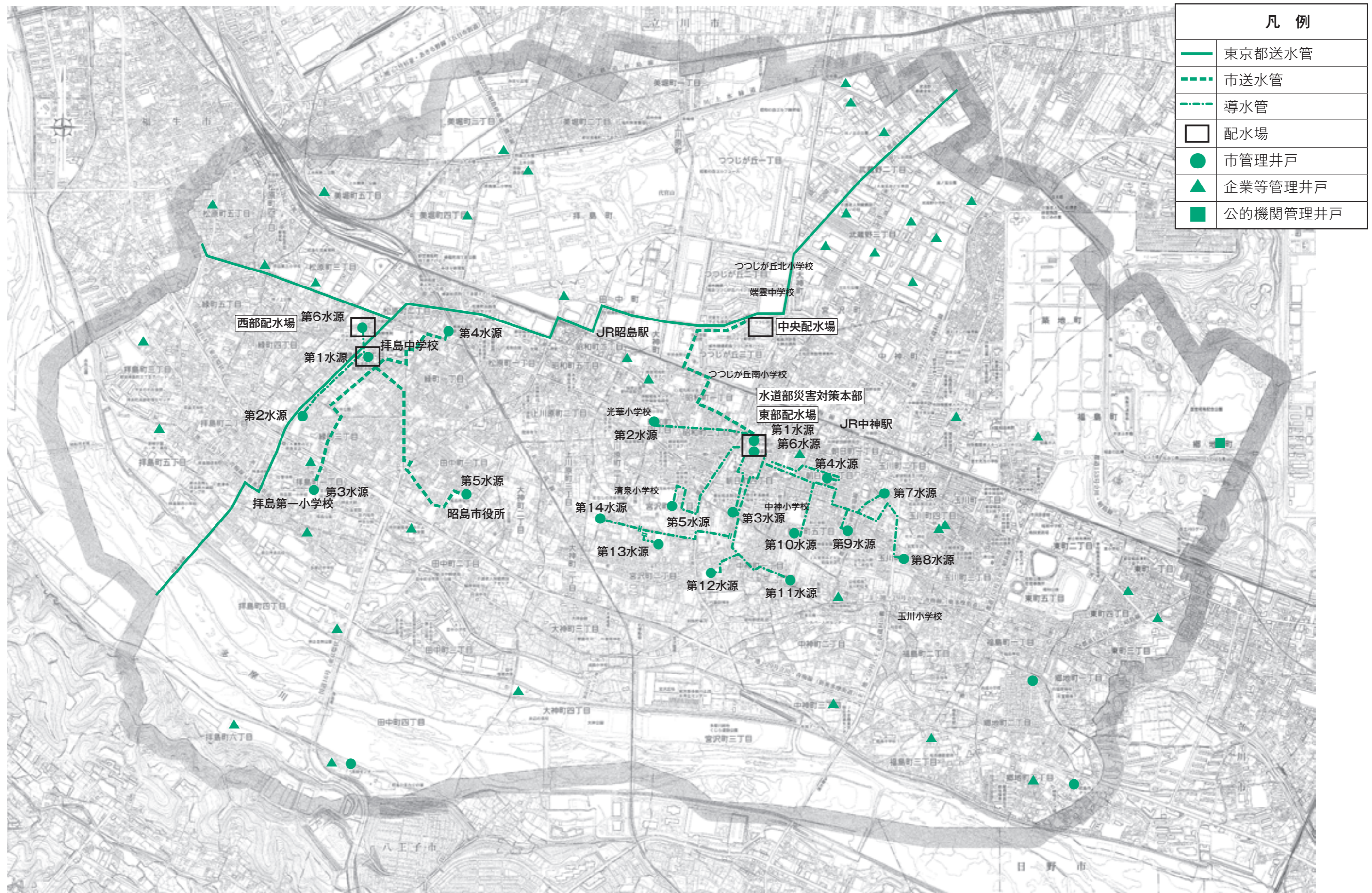


凡 例	
	6.00 ~ 7.99m
	8.00 ~ 14.99m
	15.00m以上

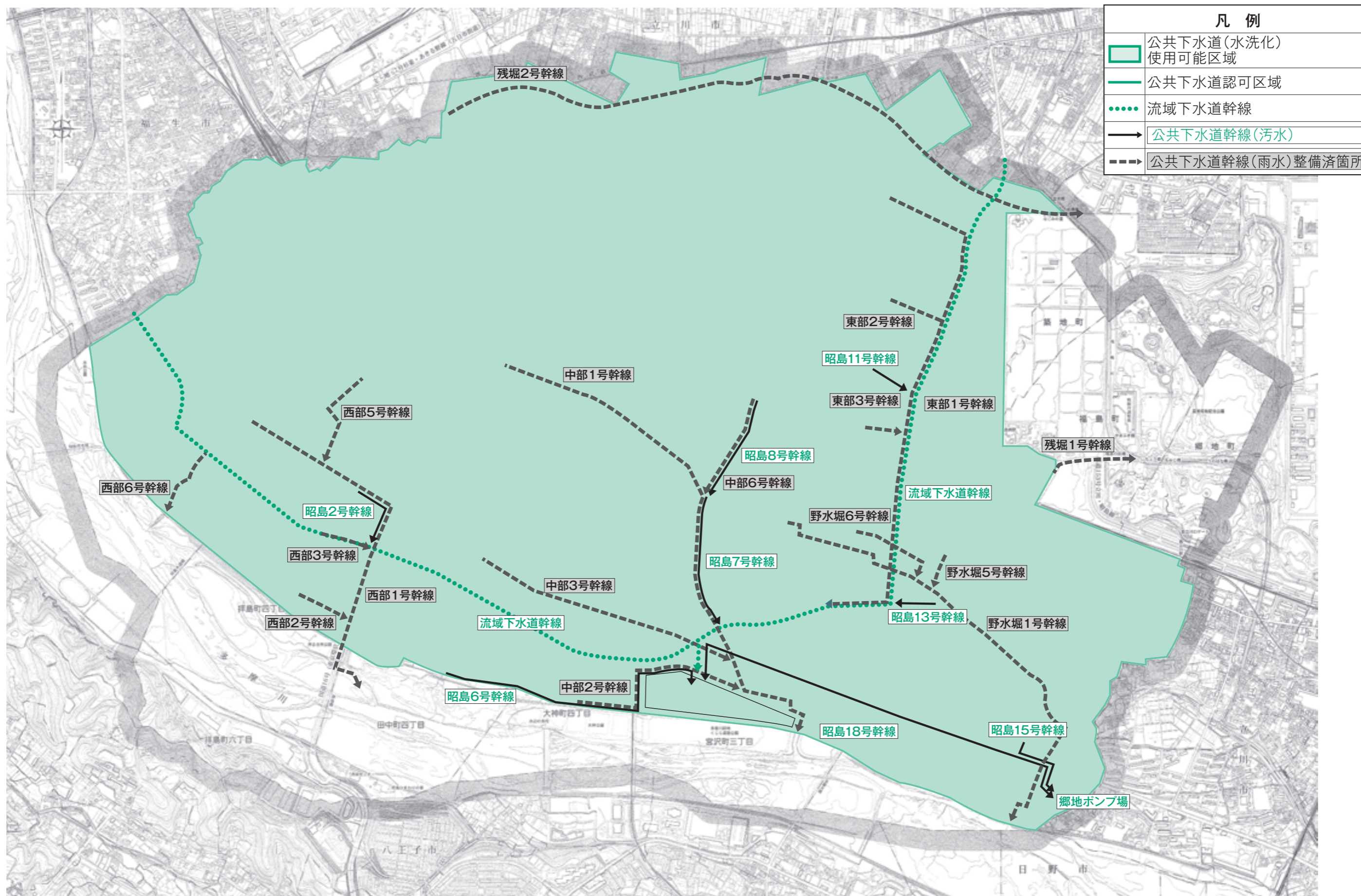
図表91 公園現況図



図表96 地下水井戸の現況図



図表100 公共下水道整備状況図



図表104 鉄道・バス路線図

