

令和元年度

事務報告書

(平成31年4月～令和2年3月)

昭島市

令和元年度 事務報告書の作成に当たって

1 この事務報告書は、地方自治法（昭和22年法律第67号）第233条第5項の規定に基づき、令和元年度における各部門の主要な施策の成果を説明する資料として作成しました。

2 この事務報告書は、次により編集しました。

(1) 掲載した事務事業は、平成31年4月1日から令和2年3月31日までに実施されたものです。

(2) 内容現在月日の必要な事務事業については、期日を明示し掲載しました。

(3) 一般会計及び各特別会計ごとに予算の区分に従って編集しました。

(4) 決算額が0円の経費については、掲載を省略しました。

(5) 表において記載内容から単位が読み取れると判断されるものは、単位の記載を省略しました。

3 見出しの記載は次のとおりです。

1. 1. 1. 001 ○○○○○○費 (△△△課)	●●●●●●●●円
(款) (項) (目) (事業コード) (事業名) (主管課)	(決算額)

4 この事務報告書は、再生紙を使用して作成しました。

目 次

市の概要

昭島市概要	9
昭島市組織機構図	12

決算の概要

第1 各会計決算総括表（水道事業会計を除く。）	
会計別決算状況	20
第2 一般会計決算状況	
1 決算の特徴について	25
2 主要な施策について	27
3 歳入歳出決算額の状況	36
4 市税決算額の状況	38
5 予算執行状況	40
6 歳出予算節別執行状況	44
7 市債一覧表	46
8 市債現在高の状況	47
9 積立基金内訳	48

一般会計款別事務事業の執行状況

※ 予算の補正状況及び款別補正内訳は、総務管理費で説明

第1款 議会費	
第1項 議会費	53
第2款 総務費	
第1項 総務管理費	63
（予算の補正状況）	95
（款別補正内訳）	96
第2項 徴税費	127
第3項 戸籍住民基本台帳費	140
第4項 選挙費	148
第5項 統計調査費	153
第6項 監査委員費	155
第3款 民生費	
第1項 社会福祉費	159
第2項 児童福祉費	184
第3項 生活保護費	204
第4款 衛生費	
第1項 保健衛生費	209
第2項 清掃費	234
第5款 労働費	
第1項 労働諸費	245
第6款 農林費	
第1項 農業費	249
第7款 商工費	
第1項 商工費	257
第8款 土木費	
第1項 土木管理費	265
第2項 道路橋りょう費	265
第3項 都市計画費	270
第4項 住宅費	281

第9款 消 防 費	
第1項 消 防 費	285
第10款 教 育 費	
第1項 教 育 総 務 費	295
第2項 小 学 校 費	310
第3項 中 学 校 費	329
第4項 社 会 教 育 費	344
第5項 保 健 体 育 費	367
第11款 災 害 復 旧 費	
第1項 公 共 施 設 災 害 復 旧 費	393
第12款 公 債 費	
第1項 公 債 費	397

資 料

普通会計年次別財政状況（平成29年度から令和元年度まで）

1 令和元年度決算状況	402
2 概 況	404
3 歳 入 の 推 移	405
4 目的別歳出の推移	406
5 性質別歳出の推移	407
6 義務的経費（人件費・扶助費・公債費）の推移	408
7 普通建設事業費の推移	409

特別会計款別事務事業の執行状況

第1 国民健康保険特別会計	
I 予算の補正状況	415
II 款別補正内訳	415
III 款別事務事業の執行状況	
第1款 総 務 費	
第1項 総 務 管 理 費	416
第2項 徴 税 費	417
第2款 保 険 給 付 費	
第1項 療 養 諸 費	421
第2項 高 額 療 養 費	423
第3項 移 送 費	424
第4項 出 産 育 児 諸 費	424
第5項 葬 祭 費	424
第6項 結核・精神医療給付金	424
第3款 国民健康保険事業費給付金	
第1項 医 療 給 付 費 分	424
第2項 後期高齢者支援金等分	424
第3項 介 護 納 付 金 分	425
第4款 共 同 事 業 拠 出 金	
第1項 共 同 事 業 拠 出 金	425
第5款 保 健 事 業 費	
第1項 保 健 事 業 費	425
第2項 特定健康診査等事業費	426
第6款 基 金 積 立 金	
第1項 基 金 積 立 金	426
第8款 諸 支 出 金	
第1項 償 還 金 及 び 還 付 金	426
第2項 繰 出 金	426

第2 介護保険特別会計		
I 予算の補正状況	429
II 款別補正内訳	429
III 款別事務事業の執行状況		
第1款 総務費		
第1項 総務管理費	430
第2項 徴収費	430
第3項 介護認定審査会費	431
第4項 介護保険推進協議会費	432
第2款 保険給付費		
第1項 介護サービス費	433
第2項 介護予防サービス費	435
第3項 高額介護サービス費	436
第4項 その他諸費	436
第5項 特定入所者介護サービス等費	436
第4款 地域支援事業費		
第1項 介護予防・生活支援サービス事業費	437
第2項 高額介護予防サービス費相当事業費	437
第3項 一般介護予防事業費	437
第4項 包括的支援事業・任意事業費	438
第5項 その他諸費	439
第5款 基金積立金		
第1項 基金積立金	439
第7款 諸支出金		
第1項 償還金及び還付加算金	439
第2項 繰出金	439
第3項 特例給付費	439
第3 後期高齢者医療特別会計		
I 予算の補正状況	443
II 款別補正内訳	443
III 款別事務事業の執行状況		
第1款 総務費		
第1項 総務管理費	444
第2項 徴収費	444
第2款 広域連合納付金		
第1項 広域連合納付金	444
第3款 保健等事業費		
第1項 保健事業費	445
第2項 葬祭費	445
第4款 諸支出金		
第1項 償還金及び還付加算金	445
第2項 繰出金	445

第4 下水道事業特別会計	
I 予算の補正状況	449
II 款別補正内訳	449
III 款別事務事業の執行状況	
第1款 総務費	
第1項 総務管理費	450
第2款 事業費	
第1項 渠費	450
第2項 流域下水道費	453
第3款 基金積立金	
第1項 基金積立金	453
第4款 公債費	
第1項 公債費	453

第5 中神土地区画整理事業特別会計	
I 予算の補正状況	457
II 款別補正内訳	457
III 款別事務事業の執行状況	
第1款 総務費	
第1項 総務管理費	458
第2款 事業費	
第1項 調査設計費	459
第2項 工事費	460
第3項 事業用地取得費	460
第4項 補償費	460
第4款 諸支出金	
第1項 繰出金	460

参 考

水道事業会計

(地方公営企業法(昭和27年法律第292号)の適用を受ける地方公営企業)

I 予算の補正状況	463
II 事務事業の執行状況	
1 収益的支出	
第1款 事業費	
第1項 営業費用	464
第2項 営業外費用	470
2 資本的支出	
第1款 資本的支出	
第1項 建設改良費	471
第2項 企業債償還金	474
第3項 投資その他の資産	475

市の概要

昭 島 市 概 要

1 市役所の位置

東 経	139度21分24秒
北 緯	35度42分09秒
海 抜	99.43メートル

2 最東及び最西の経度並びに最南及び最北の緯度

最 東	東経139度24分06秒
最 西	東経139度20分05秒
最 南	北緯 35度41分17秒
最 北	北緯 35度43分23秒

3 面 積

17.34平方キロメートル

4 周 囲

19.58キロメートル

5 広 が り

東 西	6.06キロメートル
南 北	3.88キロメートル

6 海 抜

最 高	170.72メートル (拝島町六丁目 (乙) 60番地)
最 低	76.68メートル (郷地町三丁目 3番地先)

(最低については、河川部分を除く。)

7 世帯と人口

(令和2年3月31日現在)

区 分	世 帯 数	人 口		
		男	女	合 計
住 民 登 録	54,669	56,491	57,119	113,610

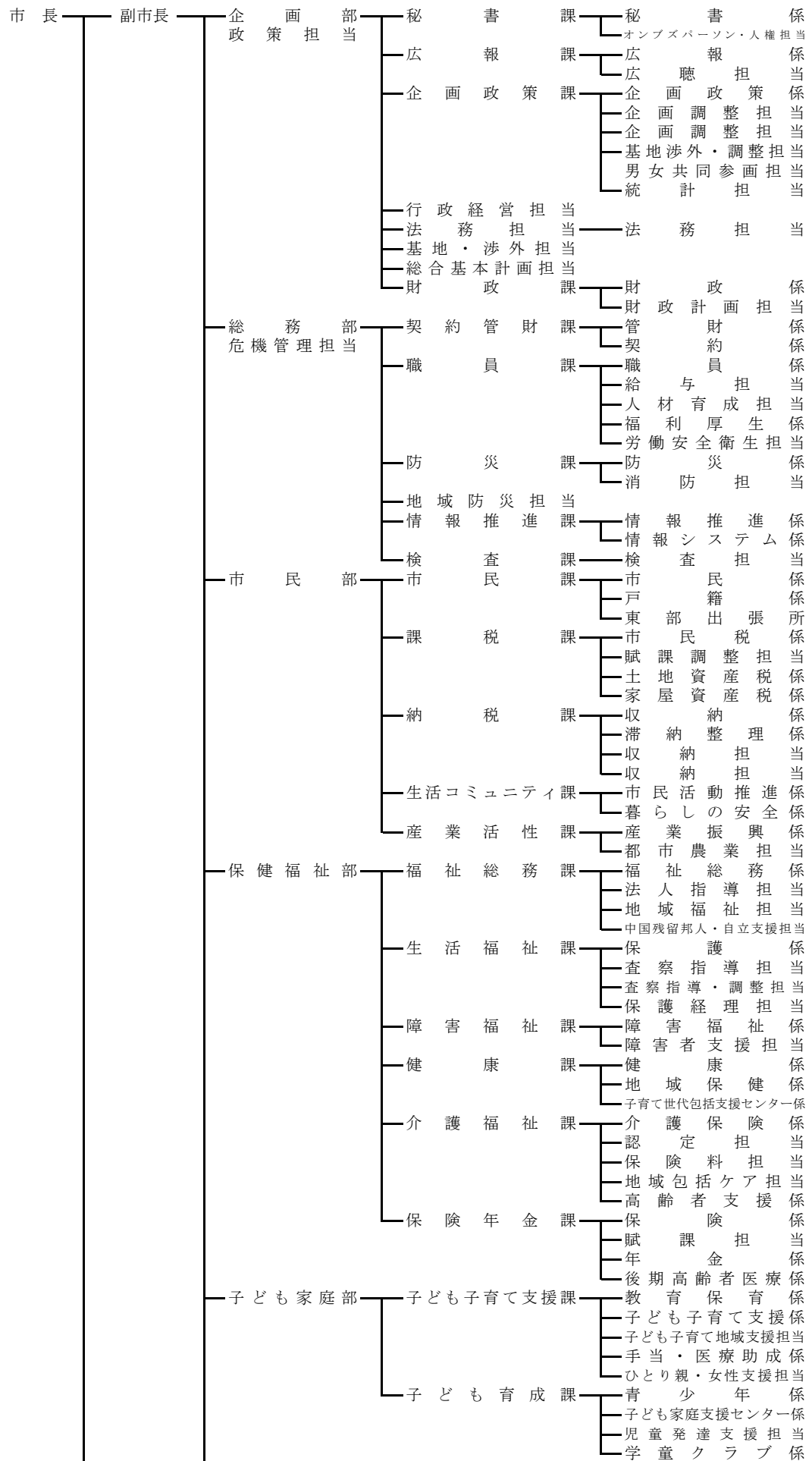
8 主な事務所等の位置

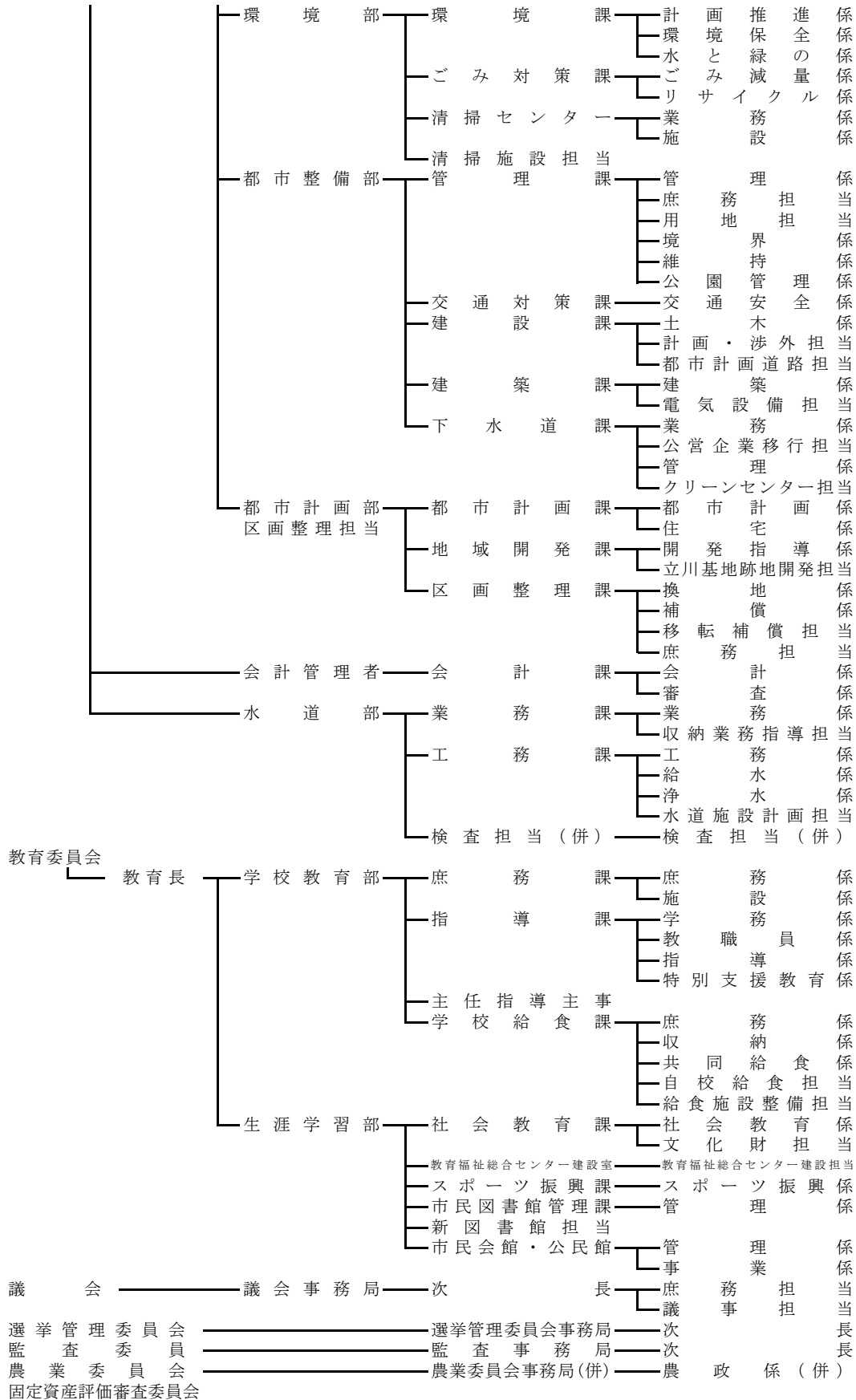
(令和2年3月31日現在)

名 称	位 置
市 役 所	田中町一丁目17番1号
教 育 委 員 会	田中町一丁目17番1号
東 部 出 張 所	玉川町三丁目10番15号
アキシマエンス	つつじが丘三丁目3番15号
勤労商工市民センター	昭和町三丁目10番2号
保健福祉センター	昭和町四丁目7番1号
清 掃 セ ン タ ー	田中町四丁目3番14号
ク リ ー ン セ ン タ ー	郷地町三丁目3番1号
環境コミュニケーションセンター	美堀町三丁目8番1号
管 理 課 維 持 係	拝島町五丁目6番30号
管 理 課 公 園 管 理 係	東町五丁目11番43号
土地区画整理事務所	中神町1136番地16
水 道 部	朝日町四丁目23番28号
学校給食共同調理場	東町二丁目2番29号
市民会館・公民館	つつじが丘三丁目7番7号
市 民 図 書 館	つつじが丘三丁目3番15号
市民図書館昭和分館	松原町一丁目2番25号
市民図書館緑分館	緑町四丁目13番26号
市民図書館やまのかみ分室	拝島町三丁目10番3号
教 育 相 談 室	つつじが丘三丁目3番15号
教育支援室(もくせい教室)	つつじが丘三丁目3番15号
教育支援室(たまがわ教室)	つつじが丘三丁目3番15号
東 小 学 校	東町二丁目2番18号
共 成 小 学 校	郷地町二丁目6番1号
富 士 見 丘 小 学 校	福島町890番地
武 蔵 野 小 学 校	武蔵野二丁目3番1号
玉 川 小 学 校	福島町二丁目8番1号
中 神 小 学 校	朝日町五丁目8番5号
つ つ じ が 丘 小 学 校	つつじが丘二丁目1番30号
光 華 小 学 校	昭和町四丁目5番13号
成 隣 小 学 校	大神町四丁目4番1号
田 中 小 学 校	田中町三丁目4番1号
拝 島 第 一 小 学 校	拝島町一丁目14番14号
拝 島 第 二 小 学 校	拝島町3927番地2
拝 島 第 三 小 学 校	松原町三丁目12番15号
昭 和 中 学 校	東町二丁目6番22号
福 島 中 学 校	福島町三丁目20番1号
瑞 雲 中 学 校	つつじが丘二丁目2番6号
清 泉 中 学 校	宮沢町一丁目9番1号
拝 島 中 学 校	緑町二丁目2番12号
多 摩 辺 中 学 校	拝島町四丁目6番30号
福 島 会 館	福島町一丁目19番1号
玉 川 会 館	玉川町三丁目10番15号
朝 日 会 館	朝日町五丁目6番20号
あ き し ま 会 館	つつじが丘三丁目7番7号(昭島市民会館内)

堀 向 会 館	美堀町二丁目 6 番11号
大 神 会 館	大神町三丁目10番 5 号
昭 和 会 館	松原町一丁目 2 番25号
緑 会 館	緑町四丁目13番26号
拝 島 会 館	拝島町二丁目 4 番13号
や ま の か み 会 館	拝島町三丁目10番 3 号
武 蔵 野 会 館	中神町1172番地 1
富 士 見 会 館	中神町1282番地
総合スポーツセンター	東町五丁目13番 1 号
み ほ り 体 育 館	美堀町四丁目20番 1 号
児 童 セ ン タ ー	つつじが丘二丁目 3 番21号
市 民 交 流 セ ン タ ー	玉川町四丁目 9 番22号
松原町コミュニティセンター	松原町一丁目 3 番10号
子ども家庭支援センター	つつじが丘三丁目 3 番15号
東 学 童 ク ラ ブ	東町二丁目 2 番18号
福 島 学 童 ク ラ ブ	郷地町二丁目 6 番 2 号
第二武蔵野学童クラブ	武蔵野二丁目 3 番 1 号
武 蔵 野 学 童 ク ラ ブ	武蔵野二丁目 3 番 2 号
玉 川 学 童 ク ラ ブ	福島町二丁目 8 番 1 号
第二玉川学童クラブ	福島町二丁目 8 番 1 号
中 神 学 童 ク ラ ブ	朝日町四丁目 5 番 9 号
第二中神学童クラブ	朝日町五丁目 8 番 5 号
つつじが丘学童クラブ	つつじが丘二丁目 1 番 9 号
昭 和 学 童 ク ラ ブ	昭和町四丁目 5 番13号
第二昭和学童クラブ	上川原町一丁目10番18号
大 神 学 童 ク ラ ブ	大神町四丁目18番14号
拝島第三学童クラブ	松原町三丁目12番15号
田 中 学 童 ク ラ ブ	田中町三丁目 5 番17号
緑 学 童 ク ラ ブ	緑町四丁目13番26号
拝島第一学童クラブ	拝島町一丁目14番14号
拝島西部学童クラブ	拝島町二丁目 4 番13号
富 士 見 学 童 ク ラ ブ	福島町890番地
拝島第二学童クラブ	拝島町3927番地 2
美 堀 学 童 ク ラ ブ	拝島町3927番地 2
朝日町高齢者福祉センター	朝日町四丁目 5 番 9 号
松原町高齢者福祉センター	松原町一丁目13番 3 号
拝島町高齢者福祉センター	拝島町三丁目10番 4 号
男女共同参画センター	つつじが丘三丁目 3 番15号
郷 土 資 料 室	つつじが丘三丁目 3 番15号
青 少 年 交 流 セ ン タ ー	昭和町一丁目 6 番11号
拝 島 駅 自 由 通 路	松原町四丁目14番 4 号

昭島市組織機構図 (平成31年4月1日現在)





決算の概要

第 1 各会計決算総括表

(水道事業会計を除く。)

会 計 別 決 算 状 況

(歳 入)

区 分 会 計		予 算			現 額
		当 初 予 算 額 ①	補 正 予 算 額 ②	繼 続 費 及 び 繰 越 事 業 費 繰 越 財 源 充 当 額 ③	計 ①+②+③=④
一 般 会 計		46,622,000,000	750,900,000	1,400,000	47,374,300,000
特 別 会 計	国 民 健 康 保 険	11,622,000,000	508,061,000		12,130,061,000
	介 護 保 険	9,039,632,000	173,304,000		9,212,936,000
	後 期 高 齢 者 医 療	2,434,993,000	93,415,000		2,528,408,000
	下 水 道 事 業	2,973,735,000	244,862,000	58,379,160	3,276,976,160
	中 神 土 地 区 画 整 理 事 業	382,003,000	△ 140,963,000		241,040,000
合 計		73,074,363,000	1,629,579,000	59,779,160	74,763,721,160

(歳 出)

区 分 会 計		予 算			現 額
		当 初 予 算 額 ①	補 正 予 算 額 ②	繼 続 費 及 び 繰 越 事 業 費 繰 越 財 源 充 当 額 ③	計 ①+②+③=④
一 般 会 計		46,622,000,000	750,900,000	1,400,000	47,374,300,000
特 別 会 計	国 民 健 康 保 険	11,622,000,000	508,061,000		12,130,061,000
	介 護 保 険	9,039,632,000	173,304,000		9,212,936,000
	後 期 高 齢 者 医 療	2,434,993,000	93,415,000		2,528,408,000
	下 水 道 事 業	2,973,735,000	244,862,000	58,379,160	3,276,976,160
	中 神 土 地 区 画 整 理 事 業	382,003,000	△ 140,963,000		241,040,000
合 計		73,074,363,000	1,629,579,000	59,779,160	74,763,721,160

(単位：円)

調 定 額 ⑤	収 入 済 額 ⑥	不 納 欠 損 額 ⑦	還 付 未 済 額 ⑧	収 入 未 済 額 ⑤-⑥-⑦+⑧	収 入 済 額 の 増 減 ⑥-④ 対 算 する
46,982,323,966	46,589,350,506	79,727,155	1,796,796	315,043,101	△ 784,949,494
12,523,712,769	12,091,231,856	108,626,125	1,308,800	325,163,588	△ 38,829,144
9,268,647,067	9,171,104,643	15,929,120	1,864,792	83,478,096	△ 41,831,357
2,556,334,355	2,538,158,555	2,884,600	1,201,400	16,492,600	9,750,555
3,049,083,734	2,760,679,282	898,517		287,505,935	△ 516,296,878
229,181,958	229,181,958				△ 11,858,042
74,609,283,849	73,379,706,800	208,065,517	6,171,788	1,027,683,320	△ 1,384,014,360

(単位：円)

支 出 済 額 ⑤	翌 年 度 繰 越 額			不 用 額 ④-⑤-⑥-⑦-⑧	歳 差 入 引 歳 出 高
	継 続 費 通 次 繰 越 ⑥	繰 越 明 許 費 ⑦	事 故 繰 越 ⑧		
45,182,987,385	11,000,000	149,958,000		2,030,354,615	1,406,363,121
11,865,363,067				264,697,933	225,868,789
8,995,201,160				217,734,840	175,903,483
2,510,249,700				18,158,300	27,908,855
2,549,850,191				727,125,969	210,829,091
227,799,811				13,240,189	1,382,147
71,331,451,314	11,000,000	149,958,000		3,271,311,846	2,048,255,486

第 2 一般会計決算状況

1 決算の特徴について

令和元年度の一般会計決算は、歳入総額 46,589,350千円、歳出総額 45,182,987千円となった。

歳入のうち市税収入では、景気の緩やかな回復により個人市民税が増となったものの、特定企業の税収減により法人市民税が減となったことなどにより、総額では減となった。一方で、教育福祉総合センター整備に伴う国庫支出金の増や市民図書館等移転補償金などを含む諸収入が増となったことなどから、歳入総額では対前年度比 1,821,632千円 4.1%の増となった。

歳出は、退職手当の減などによる人件費の減や公債費の減などはあるものの、教育福祉総合センター整備事業など普通建設事業費の増や公共施設整備等資金積立基金積立金など積立金の増などにより、対前年度比 2,326,974千円 5.4%の増となった。

この結果、決算収支は形式収支で 1,406,363千円の黒字となり、翌年度へ繰り越すべき財源を差し引いた実質収支においても 1,318,155千円の黒字となった。

(1)歳入

市税は 19,839,585千円で対前年度比 7,843千円の減となった。市民税のうち個人市民税は 7,132,745千円で対前年度比 95,051千円 1.4%の増、法人市民税は 1,531,827千円で特定企業の税収減により対前年度比 209,098千円 12.0%の減となった。固定資産税は 8,741,091千円で対前年度比 79,037千円 0.9%の増となった。

地方消費税交付金は 1,951,254千円で、清算基準の見直しなどにより、対前年度比 87,422千円 4.3%の減となった。

地方特例交付金は 249,713千円で、幼児教育無償化に伴う子ども・子育て支援臨時交付金が交付されたことなどにより、対前年度比 139,696千円 127.0%の増となった。

地方交付税は、普通交付税では基準財政収入額に算入された法人税割の額が増となったことなどにより、対前年度比 125,069千円 26.7%減の 343,595千円の交付となった。また、特別交付税は 115,272千円の交付となり、対前年度比 197,407千円 63.1%の減となった。

国庫支出金は 9,860,231千円で対前年度比 1,044,189千円 11.8%の増となった。この要因は、防音工事費補助金 123,898千円、生活保護費負担金 78,530千円の減はあるものの、まちづくり支援事業補助金 646,358千円、子どものための教育・保育給付費負担金 216,150千円、プレミアム付商品券事業費・事務費補助金 97,331千円の増などによるものである。

都支出金は 6,490,446千円で対前年度比 475,664千円 7.9%の増となった。この要因は、緑の学び舎づくり事業補助金 12,196千円の減などがあるものの、公立学校屋内体育施設冷暖房化支援事業補助金 109,362千円、子どものための教育・保育給付費負担金 69,312千円、子育て支援施設等利用給付費負担金 51,135千円の増などによるものである。

寄附金は 82,557千円で対前年度比 64,560千円 358.7%の増となった。この要因は、コミュニティバス及び移動図書館車購入事業指定寄附金 50,000千円があったことや、蒸気機関車改修事業指定寄附金 8,222千円などによるものである。

繰入金は 1,182,939千円で対前年度比 285,320千円 19.4%の減となった。この要因は、国民健康保険特別会計など特別会計繰入金 73,200千円の減や、立川基地跡地昭島地区周辺都市基盤整備基金繰入金などの基金繰入金が 212,120千円減となったことによるものである。

諸収入は 1,370,545千円で対前年度比 883,885千円 181.6%の増となった。この要因は、市民図書館等移転補償金 1,065,166千円があったことなどによるものである。

市債は 1,316,500千円で対前年度比 325,300千円 19.8%の減となった。この要因は、昭島消防署昭和出張所整備事業債などにより建設事業債が 850,600千円で対前年度比 142,300千円 20.1%の増となったものの、一般財源の補填としての臨時財政対策債が 445,200千円で対前年度比 488,300千円 52.3%の減となったことによるものである。

(2)歳 出

歳出の性質別決算の特徴は、以下のとおりである。

人件費は 5,358,155千円で対前年度比 89,029千円 1.6%の減となった。この要因は、選挙執行に伴う時間外勤務手当が増となったものの、定年退職者数の減少により退職手当が減となったことなどによるものである。

物件費は 6,751,629千円で対前年度比 480,699千円 7.7%の増となった。この要因は住民情報システム環境整備委託費 76,496千円の減などがあるものの、教育福祉総合センター及び市民図書館管理業務委託費 299,000千円、行政情報システム環境整備委託費 37,011千円の増などによるものである。

扶助費は 15,094,902千円で対前年度比 348,467千円 2.4%の増となった。この要因は、生活保護法に基づく扶助費 38,601千円の減などがあるものの、児童扶養手当 122,583千円の増など児童福祉費で 263,944千円増となったことなどによるものである。

補助費等は 3,254,116千円で対前年度比 137,803千円 4.4%の増となった。この要因は、私立幼稚園就園奨励費補助金 72,990千円の減や私立幼稚園等園児保護者負担軽減補助金 24,615千円の減などがあるものの、私立幼稚園利用給付費 176,334千円、プレミアム付商品券事業費・事務費補助金 51,779千円の増などによるものである。

普通建設事業費は 5,486,818千円で対前年度比 1,061,062千円 24.0%の増となった。この要因は、小学校除湿温度保持機能復旧事業 224,096千円の減などがあるものの、教育福祉総合センター整備事業 974,305千円、小・中学校大規模改造（体育館空調機器設置）事業 267,058千円、清掃センター焼却施設補修 183,682千円の増などによるものである。

公債費は 2,125,418千円で対前年度比 253,350千円 10.7%の減となった。この要因は、東中神駅自由通路等整備事業債の一部繰上償還 200,000千円の減や平成10年度に借り入れた減税補填債の償還が終了したことなどによるものである。

積立金は 2,210,495千円で対前年度比 606,397千円 37.8%の増となった。この要因は、財政調整基金積立金 185,003千円の減などがあるものの、公共施設整備等資金積立基金積立金 884,826千円の増などによるものである。

繰出金は 4,571,932千円で対前年度比 53,097千円 1.1%の減となった。この要因は、介護保険特別会計繰出金 88,193千円、後期高齢者医療特別会計繰出金 34,267千円の増などがあるものの、中神土地区画整理事業特別会計繰出金 95,000千円、国民健康保険特別会計繰出金 88,494千円の減によるものである。

(3)市債と基金

令和元年度末市債現在高は 19,601,394千円で対前年度比 686,697千円 3.4%の減となった。この要因は、元金償還額 2,003,197千円が借入額 1,316,500千円を上回ったことによるものである。

令和元年度末基金現在高は 12,089,130千円で対前年度比 1,146,274千円 10.5%の増となった。この要因は、財政調整基金積立金 484,172千円や公共施設整備等資金積立基金積立金 1,528,097千円などの積立額 2,210,495千円が取崩額 1,064,221千円を上回ったことによるものである。

以上により、普通会計における財政構造の弾力性を示す指標となる経常収支比率は、前年度を3.0ポイント上回る 93.9%となった。この要因は、経常収支比率算定のための分母となる歳入の経常一般財源等及び臨時財政対策債の合計額が、普通交付税や地方消費税交付金の減に加え、臨時財政対策債の借入額が減となったことなどから、対前年度比 629,252千円減の 21,858,106千円となった一方で、分子となる歳出経常経費に充当した一般財源等は、扶助費や物件費、繰出金の増などから、対前年度比 73,991千円増の 20,517,048千円となったことによるものである。

2 主要な施策について

(1) 明るい地域社会の形成

(単位：千円)

項 目	主 な 事 業 名	決 算 額
人と人をつなぐ (コミュニティとネットワークの推進)	コミュニティ	57,177
	自治会回覧物配送事業	151
	自治会加入促進事業	658
	自治会集会施設整備費補助	4,331
	自治会・自治会連合会補助	9,449
	市民交流センター管理運営費	9,181
	松原町コミュニティセンター管理運営費	19,966
	男女共同参画社会	3,784
	男女共同参画情報誌作成委託	339
	男女共同参画プラン策定事業	2,090
	情報化	434,412
	住民基本台帳ネットワークシステム機器更新事業	10,655
	行政情報システム機器更新事業	72,416
	天皇の退位等に関する皇室典範特例法に係る情報システム改修	7,308
	保健福祉総合システム経費	98,718
	子ども子育て支援システム機器更新事業	4,914
		495,373
ともに守る (安全・安心の確保)	防災	1,703,795
	公共施設無料公衆無線LAN環境整備事業	3,931
	常備消防委託	1,233,712
	消防団員用防火衣購入	2,212
	消防団装備資機材購入	1,787
	昭島消防署昭和出張所移設事業	198,732
	災害対策用飲料貯水槽塗装事業	2,635
	市職員用防災服購入	4,972
	防災行政無線デジタル化事業	103,741
	令和元年台風第15号被害に伴う被災地支援	896
	令和元年台風第19号災害対応	11,570
	令和元年台風第19号被害に伴う公共施設復旧	46,393
	防犯	134,773
	高齢消費者被害防止用自動通話録音機購入	1,378
	公共施設への防犯カメラ設置	1,720
	街路灯維持管理経費	91,329
	街路灯(水銀灯)器具更新事業	30,400
	交通安全	182,256
	高齢者自転車ヘルメット購入費補助	46
	外側線等路面標示委託	5,025
自転車等駐車場管理委託	128,658	
交通安全施設設置工事	4,999	
	2,020,824	
合 計	2,516,197	

(2) 健康と福祉の充実

(単位：千円)

項目	主な事業名	決算額
心とからだを支える (健康づくりの推進)	健康・医療	1,183,156
	屋外公衆喫煙所設置工事	17,694
	保健福祉センター管理運営費	81,707
	保健福祉センター施設・設備修繕	4,947
	健康あきしま21計画策定業務支援委託	1,980
	がん検診事業	128,039
	自殺対策計画策定事業	2,420
	禁煙治療助成事業	100
	母子健康診査事業	96,037
	新生児聴覚検査事業	2,149
	親子健康運動教室業務委託	5,500
	妊娠・出産包括支援事業	7,820
	予防接種事業	374,067
	先天性風しん症候群対策事業	5,386
	保険・年金	3,896,882
	国民健康保険特別会計繰出金	1,186,381
	介護保険特別会計繰出金	1,405,000
	後期高齢者医療特別会計繰出金	1,299,164
		5,080,038
地域で支え合う (地域福祉の充実)	児童福祉	9,095,674
	社会福祉事業団補助	38,639
	子ども・子育て支援事業計画策定業務支援委託	2,441
	児童発達支援センター整備費補助	11,500
	児童手当等支給事業	2,561,241
	ひとり親家庭等医療費助成事業	50,871
	乳幼児医療費助成事業	206,189
	義務教育就学児医療費助成事業	186,963
	母子生活支援施設事業	6,126
	高等職業訓練促進給付事業	6,846
	未婚児童扶養手当受給者臨時・特別給付金支給事業	1,318
	特定教育・保育施設給付事業	263,298
	特定地域型保育給付事業	88,565
	保育体制強化事業補助	14,992
	私立保育所運営費	4,329,803
	認証保育所事業	79,079
	多摩保育園分園新築工事費補助	43,256
	福島保育園改築工事費補助	28,858
	利用者支援事業	9,935

(単位：千円)

項 目	主 な 事 業 名	決算額
地域で支え合う (地域福祉の充実)	時間外保育事業	42,971
	地域子育て支援拠点事業	26,607
	子育てひろばほりむこう園庭等整備工事	3,278
	定期利用保育事業	3,663
	学童クラブ運營業務委託	262,438
	虐待ケース対応事業	3,476
	児童センター管理運営費	40,968
	児童センター便所改修工事	2,475
	放課後子ども教室推進事業	31,186
		高齢者福祉
	成年後見制度利用支援事業	1,201
	老人ホーム入所援護事業	42,504
	老人クラブ運営費補助	16,792
	老人クラブ連合会60周年記念事業補助	1,000
	敬老金支給事業	11,506
	高齢者各種教室事業	8,423
	介護施設等補助	57,657
	シルバーゆうゆう事業	7,270
	高齢者紙おむつ購入費助成事業	31,501
	在宅療養推進事業	3,593
	朝日町・松原町・拝島町高齢者福祉センター管理運営費	12,405
	松原町高齢者福祉センター空調設備改修工事 (設計・監理委託含む)	57,101
	拝島町高齢者福祉センターマッサージチェア購入	475
	障害者福祉	3,241,049
	障害者福祉計画策定基礎調査委託	1,881
	介護給付事業	1,011,567
	訓練等給付事業	770,329
	自立支援医療給付事業	126,648
	地域生活支援事業	111,518
	障害者自立支援事業	112,365
	心身障害者(児)福祉手当支給事業	213,574
	特別障害者手当等支給事業	43,986
	心身障害者用自動車(くじら号)運行事業	13,582
	障害者就労支援事業	17,180

(単位：千円)

項 目	主 な 事 業 名	決算額
地域で支え合う (地域福祉の充実)	生活の支援・保護	4,656,218
	社会福祉協議会補助	71,136
	社会福祉協議会法人化50周年記念事業補助	1,000
	中国残留邦人支援事業	29,627
	生活困窮者自立支援事業	41,366
	生活困窮者・被保護者就労準備支援事業	8,110
	生活保護法に基づく扶助費	4,067,975
	17,265,989	
合 計		22,346,027

(3) 教育・文化・スポーツの充実

(単位：千円)

項 目	主 な 事 業 名	決算額
ともに育む (学校教育の充実)	幼児教育	304,980
	私立幼稚園就園奨励費補助	60,684
	私立幼稚園運営費	1,708
	私立幼稚園補足給付事業	1,758
	私立幼稚園等園児保護者負担軽減補助	63,304
	私立幼稚園利用給付事業	176,334
	学校教育	2,928,724
	奨学金等支給事業	2,645
	スクール・サポート・スタッフ配置事業	15,451
	国際理解教育指導事業	19,119
	特別支援教育事業	23,560
	プログラミング教育推進校事業	297
	授業力向上アドバイザー事業	297
	教育相談事業	23,180
	小・中学校体育館における熱中症対策事業	4,372
	教員の働き方改革実現に向けた留守番電話導入事業	1,105
	東小フェンス設置工事	6,901
	社会科副読本「わたしたちの昭島市」作成事業	1,096
	小学校コンピュータ教室機器等整備事業	24,477
	小・中学校図書館コンピュータ機器等更新事業	5,137
	デジタル教材活用のためのICT環境整備事業	3,756
	小・中学校就学援助費	120,656
	拝島第三小除湿温度保持機能復旧工事	67,400
	小学校大規模改造(便所改修)工事(監理委託含む)	152,613
	小・中学校大規模改造(外壁等改修)工事 (設計・監理委託等含む)	111,029

(単位：千円)

項 目	主 な 事 業 名	決 算 額
ともに育む (学校教育の充実)	小・中学校大規模改造(体育館空調機器設置)工事 (設計・監理委託含む)	267,058
	中学校外壁調査業務委託	1,485
	中学校プール改修工事	13,947
	昭和中雨水排水設備移設等工事	4,337
	学校給食運営費	291,991
	学校給食調理用機器購入	10,763
		3,233,704
ともにあゆむ (青少年の育成)	青少年の健全育成	26,346
	成人式開催事業	2,505
	青少年フェスティバル事業	1,561
	小学生国内交流事業	1,386
		26,346
「あきしまらしさ」を 築く (市民文化・学習・ス ポーツの推進)	生涯学習	3,280,053
	教育福祉総合センター整備事業	2,891,937
	郷土資料室展示環境整備委託	115,883
	教育福祉総合センター管理業務委託	42,800
	市立会館管理運営費	100,706
	武蔵野会館コージェネレーションシステム更新事業	8,998
	公民館学級・講座等事業	2,588
	図書館活動	386,851
	岩泉町産材書架等作成委託	12,744
	図書館システム導入事業	10,891
	市民図書館管理業務委託	256,200
	市民図書館等解体工事	27,800
	文化・芸術	256,006
	伝統文化継承環境整備事業	64,740
	昭島・昭和の森武藤順九彫刻園運営支援	3,000
	市民会館管理運営費	98,981
	市民会館・公民館冷温水発生機改修	15,984
	市民会館・公民館蓄電池設備改修	2,648
	市民会館・公民館受変電設備改修	2,895
	市民会館文化事業協会補助	17,600
	スポーツ・レクリエーション	426,417
	市民体育大会等開催事業	7,282
	新春駅伝競走大会開催事業	2,722
	ラグビーワールドカップ2019開催関連事業	6,729
	総合スポーツセンター管理運営費	214,156

(単位：千円)

項目	主な事業名	決算額
「あきしまらしさ」を築く (市民文化・学習・スポーツの推進)	スポーツ施設における熱中症対策事業	9,893
	市民プール管理運営費	24,395
	市民プール浄化装置改修工事	7,236
	運動施設管理運営費	45,922
	昭和公園内周路舗装改修工事	22,752
	旧拝島公園プール解体等工事	21,400
	文化財	42,455
	文化財説明多言語化看板作成委託	1,254
	アキシマクジラ化石複製品等作成委託	5,539
	アキシマクジラ学名付与記念事業委託	2,000
	アキシマクジラ横断幕作成委託	110
	文化財資料等電子化・公開事業	4,756
	市指定有形民俗文化財「山王祭礼図絵」複製品作成委託	860
	東京都指定有形文化財(彫刻)木造大日如来(金剛界)坐像ほか2軀(く)修理費補助	1,396
	中神の獅子舞獅子頭等新調及び修理費補助	917
	「昭島近代史調査報告書」刊行事業	286
	旧昭和中学校校木造校舎内収蔵民具等整理・移転業務委託	12,870
		4,391,782
	合計	7,651,832

(4) 循環型社会の形成

(単位：千円)

項目	主な事業名	決算額
ともに保つ (生活環境の維持・向上)	生活環境	10,123
	公害調査・測定等経費	5,576
	蜂・害虫等駆除対策事業	1,191
		10,123
水と緑を守る (水と緑の保全・再生)	自然環境	80,230
	水路等維持管理経費	7,440
	崖線緑地・公共施設樹木保全事業	39,695
	魚の遡上を阻害する河川堆積土砂撤去委託	2,992
	昭和用水路保全事業	5,000
	土砂災害対策に伴う崖線調査委託	2,728
	80,230	
未来につなぐ (地球環境の保全)	地球環境	16,939
	環境基本計画策定事業	2,634
	電気自動車急速充電設備設置工事	6,820

(単位：千円)

項 目	主 な 事 業 名	決算額
未来につなぐ (地球環境の保全)	ごみ処理	2,218,535
	ごみ減量啓発事業	5,276
	ごみ減量啓発出前講座	163
	ごみ減量アイデアコンクールの実施	18
	ダンボールコンポスト講習会開催	100
	「資源とごみの分け方・出し方」作成事業	6,573
	清掃センター等維持管理経費	178,719
	清掃センター焼却施設補修事業	203,257
	ごみ収集経費	678,597
	廃棄物収集運搬車購入	11,388
	ごみ処理経費	111,245
	環境コミュニケーションセンター維持管理経費	29,905
	ごみ減量化・資源化事業	722,954
	古紙(はがき)拠点回収事業	52
	2,235,474	
合 計		2,325,827

(5) 快適な都市空間の整備

(単位：千円)

項 目	主 な 事 業 名	決算額
ともに築く (都市基盤の整備)	道路	1,005,895
	道路ストック点検委託	3,597
	人孔蓋取替業務委託	10,092
	市道路線等の街路樹(サクラ)植替え	5,249
	市道昭島9号道路改修工事	41,320
	市道昭島19号道路改修工事	25,850
	市道昭島46号道路整備工事	52,580
	管内道路整備工事	77,689
	都市計画道路3・4・1号整備事業	233,356
	公園	100,189
	公園維持管理経費	84,394
	園内灯整備工事	1,408
	児童遊園維持管理経費	14,387
	上水道	172
	雨水貯留槽設置費負担金	172
	下水道	688,254
	クリーンセンター敷地有効利用事業	163,025
	浸水対策工事	8,030
	下水道事業特別会計繰出金	468,387
		1,794,510

(単位：千円)

項 目	主 な 事 業 名	決算額
安心とやすらぎを築く (市街地の整備)	公共交通	52,990
	コミュニティバス等運行補助	52,680
	市街地整備	362,757
	都市計画マスタープラン策定事業	3,376
	中神土地区画整理事業特別会計繰出金	213,000
	住宅	43,788
	シルバーピア事業	18,932
	市営住宅管理経費	2,957
	木造住宅耐震補助事業	347
	空家対策事業	2
		459,535
合 計		2,254,045

(6) 産業の活性化

(単位：千円)

項 目	主 な 事 業 名	決算額
活力を育む (産業の振興)	産業振興の柱	65,065
	あきしまの水ブランド構築・推進事業委託	3,589
	商工業	173,426
	商工団体補助等事業	25,400
	まちゼミ補助	1,000
	商店街活性化事業	9,696
	まちのにぎわい再創出事業補助	500
	中小企業支援事業	24,946
	産業イベント事業	8,640
	二市連携結婚活動支援事業	4,993
	創業支援事業委託	1,051
	プレミアム付商品券事業	96,465
	農業	36,332
	消費者・市民とふれあう都市農業推進事業	799
	認定農業者支援事業補助	1,050
	特定生産緑地制度周知事業	30
	観光	28,724
	ご当地ナンバープレート作成事業	743
	観光マップ作成委託	1,473
	観光まちづくり協会補助	23,000
	郷土芸能まつり開催補助	3,500
		303,547

(単位：千円)

項 目	主 な 事 業 名	決算額
ともに働く (勤労者の福祉向上)	勤労者	77,494
	勤労市民共済会運営費補助	16,073
	シルバー人材センター管理運営費補助	29,484
	勤労商工市民センター管理運営費	31,645
		77,494
豊かに暮らす (消費生活の充実)	消費者	6,782
	消費者啓発事業	1,644
	消費生活相談事業	5,103
		6,782
合 計		387,823

(7) その他

(単位：千円)

項 目	主 な 事 業 名	決算額
計画の実現のために	情報の共有と協働の推進	47,183
	広報あきしま印刷・配布事業	29,590
	ホームページサーバ機器等更新事業	10,956
	市勢要覧作成委託	1,026
	市民意識調査委託	1,892
	地方分権と広域的な連携・協力	152,483
	参議院議員選挙経費	51,890
	市議会議員選挙経費	46,036
	自主自立による行財政運営	7,162,166
	人事評価システム導入事業	7,557
	総合オンブズパーソン事業	3,381
	市民相談事業	3,306
	庁舎中央監視装置及び空調自動制御システム更新事業	108,900
	市民ロビー照明設備更新事業	4,202
	ドライブレコーダー購入	562
	公共施設等総合管理計画推進事業	3,841
	総合戦略策定事業	1,859
	eTAX電子納税システム導入事業	3,236
	口座振替データ伝送化事業	3,337
	憲章・都市宣言趣旨の推進	290
非核平和事業	290	
議会	339,114	
インターネット映像配信業務委託	1,177	
		7,701,236
合 計		7,701,236

3 歳入歳出決算額の状況

(歳入)

(単位：千円)

科 目	令和元年度	平成30年度	増減額	増減率(%)
1 市 税	19,839,585	19,847,428	△ 7,843	△ 0.0
2 地 方 譲 与 税	170,471	171,005	△ 534	△ 0.3
3 利 子 割 交 付 金	23,386	31,336	△ 7,950	△ 25.4
4 配 当 割 交 付 金	116,049	104,317	11,732	11.2
5 株 式 等 譲 渡 所 得 割 交 付 金	71,346	84,912	△ 13,566	△ 16.0
6 地 方 消 費 税 交 付 金	1,951,254	2,038,676	△ 87,422	△ 4.3
7 ゴルフ場利用税交付金	26,648	26,768	△ 120	△ 0.4
8 自動車取得税交付金	50,086	101,946	△ 51,860	△ 50.9
9 環境性能割交付金	17,698	0	17,698	皆増
10 国有提供施設等所在市町村助成交付金	14,139	13,349	790	5.9
11 地方特例交付金	249,713	110,017	139,696	127.0
12 地 方 交 付 税	458,902	781,343	△ 322,441	△ 41.3
13 交通安全対策特別交付金	13,183	12,629	554	4.4
14 分担金及び負担金	454,570	633,422	△ 178,852	△ 28.2
15 使用料及び手数料	888,292	886,949	1,343	0.2
16 国 庫 支 出 金	9,860,231	8,816,042	1,044,189	11.8
17 都 支 出 金	6,490,446	6,014,782	475,664	7.9
18 財 産 収 入	29,105	119,361	△ 90,256	△ 75.6
19 寄 附 金	82,557	17,997	64,560	358.7
20 繰 入 金	1,182,939	1,468,259	△ 285,320	△ 19.4
21 繰 越 金	1,911,705	1,358,720	552,985	40.7
22 諸 収 入	1,370,545	486,660	883,885	181.6
23 市 債	1,316,500	1,641,800	△ 325,300	△ 19.8
合 計	46,589,350	44,767,718	1,821,632	4.1

(歳出・目的別)

(単位：千円)

科目	令和元年度	平成30年度	増減額	増減率(%)
1 議会費	339,114	326,694	12,420	3.8
2 総務費	5,977,733	5,296,411	681,322	12.9
3 民生費	21,241,505	20,715,942	525,563	2.5
4 衛生費	3,615,681	3,279,580	336,101	10.2
5 労働費	77,727	76,174	1,553	2.0
6 農林費	44,272	35,600	8,672	24.4
7 商工費	271,056	208,742	62,314	29.9
8 土木費	2,152,065	2,400,664	△ 248,599	△ 10.4
9 消防費	1,650,786	1,410,439	240,347	17.0
10 教育費	7,641,237	6,726,999	914,238	13.6
11 災害復旧費	46,393	0	46,393	皆増
12 公債費	2,125,418	2,378,768	△ 253,350	△ 10.7
合計	45,182,987	42,856,013	2,326,974	5.4

(歳出・性質別)

(単位：千円)

科目	令和元年度	平成30年度	増減額	増減率(%)
1 人件費	5,358,155	5,447,184	△ 89,029	△ 1.6
2 物件費	6,751,629	6,270,930	480,699	7.7
3 維持補修費	283,129	235,500	47,629	20.2
4 扶助費	15,094,902	14,746,435	348,467	2.4
5 補助費等	3,254,116	3,116,313	137,803	4.4
6 普通建設事業費	5,486,818	4,425,756	1,061,062	24.0
7 災害復旧事業費	46,393	0	46,393	皆増
8 公債費	2,125,418	2,378,768	△ 253,350	△ 10.7
9 積立金	2,210,495	1,604,098	606,397	37.8
10 貸付金	0	6,000	△ 6,000	皆減
11 繰出金	4,571,932	4,625,029	△ 53,097	△ 1.1
合計	45,182,987	42,856,013	2,326,974	5.4

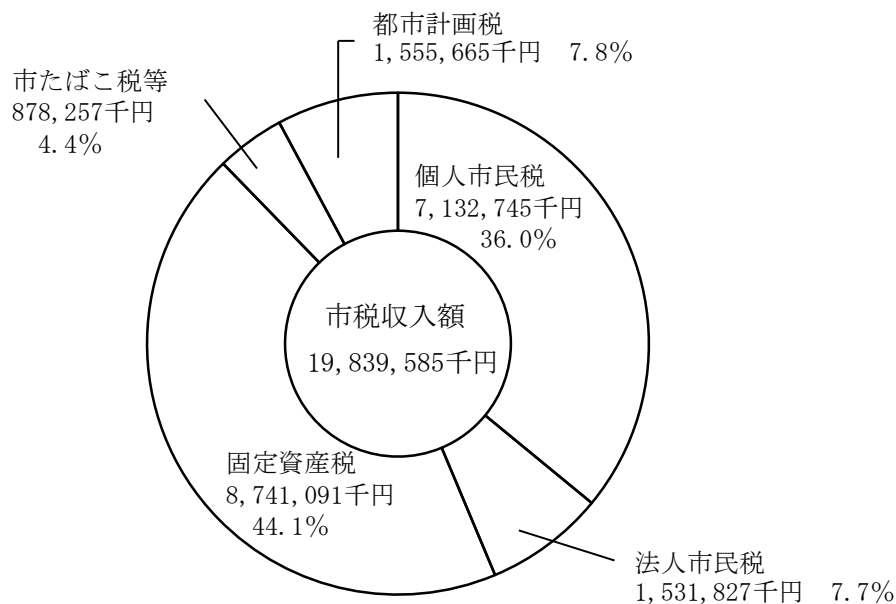
4 市税決算額の状況

(単位：千円)

区 分	令和元年度	平成30年度	増減額	増減率(%)
市 民 税	8,664,572	8,778,619	△ 114,047	△ 1.3
個 人	7,132,745	7,037,694	95,051	1.4
現 年 課 税 分	7,073,858	6,961,436	112,422	1.6
普 通 徴 収	1,480,807	1,461,802	19,005	1.3
特 別 徴 収	5,541,289	5,460,292	80,997	1.5
給 与 所 得 分	5,241,800	5,161,290	80,510	1.6
公 的 年 金 等	299,489	299,002	487	0.2
退 職 分 離	51,762	39,342	12,420	31.6
滞 納 繰 越 分	58,887	76,258	△ 17,371	△ 22.8
法 人	1,531,827	1,740,925	△ 209,098	△ 12.0
現 年 課 税 分	1,530,709	1,738,553	△ 207,844	△ 12.0
滞 納 繰 越 分	1,118	2,372	△ 1,254	△ 52.9
固 定 資 産 税	8,741,091	8,662,054	79,037	0.9
固 定 資 産 税	8,452,479	8,368,820	83,659	1.0
現 年 課 税 分	8,426,429	8,330,352	96,077	1.2
土 地	4,075,427	4,026,811	48,616	1.2
家 屋	3,194,750	3,129,301	65,449	2.1
償 却 資 産	1,156,252	1,174,240	△ 17,988	△ 1.5
滞 納 繰 越 分	26,050	38,468	△ 12,418	△ 32.3
交 付 金	288,612	293,234	△ 4,622	△ 1.6
軽 自 動 車 税	129,396	123,323	6,073	4.9
軽 自 動 車 税	127,304	123,323	3,981	3.2
現 年 課 税 分	126,105	121,760	4,345	3.6
滞 納 繰 越 分	1,199	1,563	△ 364	△ 23.3
環 境 性 能 割	2,092		2,092	皆増
現 年 課 税 分	2,092		2,092	皆増
市 た ば こ 税	748,861	745,987	2,874	0.4
市 た ば こ 税	748,861	745,987	2,874	0.4
現 年 課 税 分	748,861	745,987	2,874	0.4
滞 納 繰 越 分	0	0	0	0.0
都 市 計 画 税	1,555,665	1,537,445	18,220	1.2
都 市 計 画 税	1,555,665	1,537,445	18,220	1.2
現 年 課 税 分	1,550,185	1,529,380	20,805	1.4
土 地	961,434	952,744	8,690	0.9
家 屋	588,751	576,636	12,115	2.1
滞 納 繰 越 分	5,480	8,065	△ 2,585	△ 32.1
合 計	19,839,585	19,847,428	△ 7,843	△ 0.0

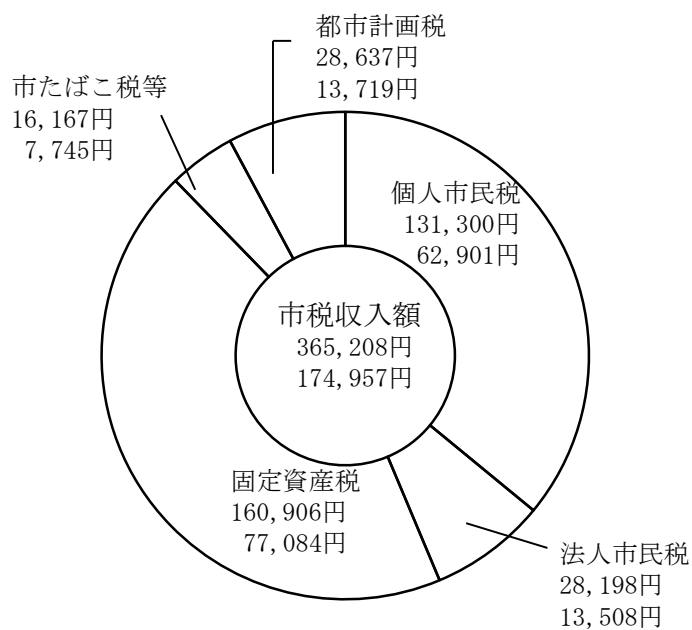
市 税 の 構 造

(1) 税目別市税収入状況



(2) 1世帯当たり・市民1人当たりの市税収入状況

令和2年1月1日現在
世帯数 54,324世帯
人口 113,397人



上段：1世帯当たりの額
下段：1人当たりの額

5 予算執行状況

(歳入)

款	四半期 当初予算額	第 1 ・ 四 半 期				第 2 ・ 四 半 期		
		補 正 額	予算現額	収入済額	収入率 (%)	補 正 額	予算現額	収入済額
1 市 税	19,611,601		19,611,601	6,459,752	32.9		19,611,601	(11,069,357) 4,609,605
2 地 方 譲 与 税	168,501		168,501	46,173	27.4		168,501	(48,328) 2,155
3 利 子 割 交 付 金	23,000		23,000	0	0.0		23,000	(10,761) 10,761
4 配 当 割 交 付 金	115,000		115,000	0	0.0		115,000	(33,777) 33,777
5 株 式 等 譲 渡 所 得 割 交 付 金	75,000		75,000	0	0.0		75,000	(0) 0
6 地 方 消 費 税 交 付 金	2,000,000		2,000,000	507,672	25.4		2,000,000	(1,139,611) 631,939
7 ゴルフ場利用税 交 付 金	26,000		26,000	0	0.0		26,000	(11,224) 11,224
8 自 動 車 取 得 税 交 付 金	45,001		45,001	0	0.0		45,001	(27,598) 27,598
9 環 境 性 能 割 交 付 金	16,000		16,000	0	0.0		16,000	(0) 0
10 国 有 提 供 施 設 等 所 在 市 町 村 助 成 交 付 金	13,349		13,349	0	0.0		13,349	(0) 0
11 地 方 特 例 交 付 金	232,000		232,000	62,063	26.8	12,228	244,228	(132,228) 70,165
12 地 方 交 付 税	630,000		630,000	235,246	37.3	△ 206,405	423,595	(289,456) 54,210
13 交 通 安 全 対 策 特 別 交 付 金	11,000		11,000	0	0.0		11,000	(6,799) 6,799
14 分 担 金 及 び 負 担 金	480,112		480,112	105,615	22.0		480,112	(261,702) 156,087
15 使 用 料 及 び 手 数 料	876,010		876,010	228,185	26.0		876,010	(424,862) 196,677
16 国 庫 支 出 金	10,088,770		10,088,770	1,542,920	15.3	63,246	10,152,016	(3,223,504) 1,680,584
17 都 支 出 金	6,461,342		6,461,342	837,615	13.0	△ 300	6,461,042	(1,561,422) 723,807
18 財 産 収 入	6,963		6,963	17,254	247.8		6,963	(26,063) 8,809
19 寄 附 金	13,800		13,800	345	2.5	50,000	63,800	(1,271) 926
20 繰 入 金	2,127,315		2,127,315	0	0.0	△ 30,583	2,096,732	(0) 0
21 繰 越 金	【1,400】 400,000		【1,400】 400,000	【1,400】 1,910,305	【100.0】 477.6		【1,400】 1,910,305	【1,400】 (1,910,305) 0
22 諸 収 入	1,326,236		1,326,236	34,538	2.6	13,709	1,339,945	(1,148,482) 1,113,944
23 市 債	1,875,000		1,875,000	0	0.0	△ 204,800	1,670,200	(0) 0
合 計	【1,400】 46,622,000		【1,400】 46,622,000	【1,400】 11,987,683	【100.0】 25.7		【1,400】 47,829,400	【1,400】 (21,326,750) 9,339,067

注 1 収入済額及び収入率は各四半期毎の数値であり、第4・四半期には出納整理期間を含む。

注 2 () は、収入済額及び収入率の累計数値を表す。

注 3 【 】 は、外書きで前年度からの繰越事業に係るものの累計数値を表す。

(単位：千円)

	第 3 ・ 四 半 期				第 4 ・ 四 半 期			
収入率 (%)	補 正 額	予算現額	収入済額	収入率 (%)	補 正 額	予算現額	収入済額	収入率 (%)
(56.4)			(14,444,568)	(73.7)			(19,839,585)	(101.2)
23.5		19,611,601	3,375,211	17.2		19,611,601	5,395,017	27.5
(28.7)			(117,811)	(69.9)			(170,471)	(101.2)
1.3	168,501		69,483	41.2	168,501		52,660	31.3
(46.8)			(18,567)	(80.7)			(23,386)	(101.7)
46.8	23,000		7,806	33.9	23,000		4,819	21.0
(29.4)			(41,056)	(35.7)			(116,049)	(100.9)
29.4	115,000		7,279	6.3	115,000		74,993	65.2
(0.0)			(0)	(0.0)			(71,346)	(71.3)
0.0	75,000		0	0.0	25,000	100,000	71,346	71.3
(57.0)			(1,410,065)	(70.5)			(1,951,254)	(97.6)
31.6	2,000,000		270,454	13.5	2,000,000		541,189	27.1
(43.2)			(20,369)	(78.3)			(26,648)	(102.5)
43.2	26,000		9,145	35.2	26,000		6,279	24.2
(61.3)			(50,086)	(111.3)			(50,086)	(111.3)
61.3	45,001		22,488	50.0	45,001		0	0.0
(0.0)			(3,289)	(20.6)			(17,698)	(110.6)
0.0	16,000		3,289	20.6	16,000		14,409	90.1
(0.0)			(14,139)	(105.9)			(14,139)	(105.9)
0.0	13,349		14,139	105.9	13,349		0	0.0
(54.1)			(132,228)	(54.1)			(249,713)	(102.2)
28.7	244,228		0	0.0	244,228		117,485	48.1
(68.3)			(376,115)	(88.8)			(458,902)	(108.3)
12.8	423,595		86,659	20.5	423,595		82,787	19.5
(61.8)			(6,799)	(61.8)			(13,183)	(119.8)
61.8	11,000		0	0.0	11,000		6,384	58.0
(54.5)			(376,670)	(78.5)			(454,570)	(94.7)
32.5	480,112		114,968	23.9	480,112		77,900	16.2
(48.5)			(646,735)	(73.8)			(888,292)	(101.4)
22.5	876,010		221,873	25.3	876,010		241,557	27.6
(31.8)			(5,248,761)	(51.7)			(9,860,231)	(96.3)
16.6	10,152,016		2,025,257	19.9	88,131	10,240,147	4,611,470	45.0
(24.2)			(2,580,656)	(39.9)			(6,490,446)	(100.2)
11.2	6,461,042		1,019,234	15.8	18,698	6,479,740	3,909,790	60.3
(374.3)			(26,732)	(383.9)			(29,105)	(93.2)
126.5	6,963		669	9.6	24,271	31,234	2,373	7.6
(2.0)			(62,808)	(98.4)			(82,557)	(122.1)
1.5	63,800		61,537	96.5	3,800	67,600	19,749	29.2
(0.0)			(118,718)	(5.7)			(1,182,939)	(72.9)
0.0	2,096,732		118,718	5.7	△ 473,600	1,623,132	1,064,221	65.6
【100.0】	【1,400】	【1,400】	【1,400】	【100.0】		【1,400】	【1,400】	【100.0】
(100.0)			(1,910,305)	(100.0)			(1,910,305)	(100.0)
0.0	1,910,305		0	0.0	1,910,305		0	0.0
(85.7)			(1,200,170)	(89.6)			(1,370,545)	(102.3)
83.1	1,339,945		51,688	3.9	1,339,945		170,375	12.7
(0.0)			(0)	(0.0)			(1,316,500)	(86.2)
0.0	1,670,200		0	0.0	△ 142,800	1,527,400	1,316,500	86.2
【100.0】	【1,400】	【1,400】	【1,400】	【100.0】		【1,400】	【1,400】	【100.0】
(44.6)			(28,806,647)	(60.2)			(46,587,950)	(98.3)
19.5	47,829,400		7,479,897	15.6	△ 456,500	47,372,900	17,781,303	37.5

(歳出)

款	四半期 当初予算額	第 1 ・ 四 半 期				第 2 ・ 四 半 期		
		補正額及び 予備費充当額	予算現額	執行額	執行率 (%)	補正額及び 予備費充当額	予算現額	執行額
1 議 会 費	357,401		357,401	114,935	32.2		357,401	(178,694) 63,759
2 総 務 費	5,386,798	582 (582)	5,387,380	752,655	14.0	792,193 (40)	6,179,573	(1,464,198) 711,543
3 民 生 費	21,856,593		21,856,593	4,173,087	19.1	327,979	22,184,572	(8,296,432) 4,123,345
4 衛 生 費	3,903,056		3,903,056	631,475	16.2	2,209	3,905,265	(1,235,006) 603,531
5 労 働 費	78,709		78,709	33,704	42.8		78,709	(42,024) 8,320
6 農 林 費	45,145		45,145	15,101	33.4		45,145	(22,573) 7,472
7 商 工 費	368,092		368,092	62,798	17.1	51,836	419,928	(99,052) 36,254
8 土 木 費	2,457,114		2,457,114	403,413	16.4	1,387	2,458,501	(876,203) 472,790
9 消 防 費	1,854,543		1,854,543	341,937	18.4		1,854,543	(665,875) 323,938
10 教 育 費	【1,400】 8,111,965	400 (400)	【1,400】 8,112,365	【0】 864,573	【0.0】 10.7	33,440 (1,604)	【1,400】 8,145,805	【0】 (1,785,740) 921,167
11 災 害 復 旧 費	1		1	0	0.0		1	(0) 0
12 公 債 費	2,132,583		2,132,583	38,325	1.8		2,132,583	(791,711) 753,386
13 予 備 費	70,000	△ 982 (△ 982)	69,018	0	0.0	△ 1,644 (△ 1,644)	67,374	(0) 0
合 計	【1,400】 46,622,000	0	【1,400】 46,622,000	【0】 7,432,003	【0.0】 15.9	1,207,400	【1,400】 47,829,400	【0】 (15,457,508) 8,025,505

注 1 執行額及び執行率は各四半期毎の数値であり、第4・四半期には出納整理期間を含む。

注 2 執行額及び執行率欄の()は、累計数値を表す。

注 3 補正額及び予備費充当額欄の()は、内書きで予備費充当額を表す。

注 4 【 】は、外書きで前年度からの繰越事業に係るものの累計数値を表す。

(単位：千円)

		第 3 ・ 四 半 期			第 4 ・ 四 半 期			
執行率 (%)	補正額及び 予備費充当額	予算現額	執行額	執行率 (%)	補正額及び 予備費充当額	予算現額	執行額	執行率 (%)
(50.0) 17.8		357,401	(281,857) 103,163	(78.9) 28.9	△ 4,370	353,031	(339,114) 57,257	(96.1) 16.2
(23.7) 11.5		6,179,573	(2,252,913) 788,715	(36.5) 12.8	34,860	6,214,433	(5,977,733) 3,724,820	(96.2) 59.9
(37.4) 18.6	413 (413)	22,184,985	(13,611,594) 5,315,162	(61.4) 24.0	793 (2,437)	22,185,778	(21,241,505) 7,629,911	(95.7) 34.4
(31.6) 15.5		3,905,265	(2,279,548) 1,044,542	(58.4) 26.7	△ 132,142	3,773,123	(3,615,681) 1,336,133	(95.8) 35.4
(53.4) 10.6		78,709	(68,704) 26,680	(87.3) 33.9		78,709	(77,727) 9,023	(98.8) 11.5
(50.0) 16.6		45,145	(32,009) 9,436	(70.9) 20.9		45,145	(44,272) 12,263	(98.1) 27.2
(23.6) 8.6		419,928	(251,605) 152,553	(59.9) 36.3		419,928	(271,056) 19,451	(64.5) 4.6
(35.6) 19.2		2,458,501	(1,209,604) 333,401	(49.2) 13.6	△ 166,986	2,291,515	(2,152,065) 942,461	(93.9) 41.1
(35.9) 17.5	6,466 (6,466)	1,861,009	(1,243,219) 577,344	(66.8) 31.0	△ 182,701 (6,079)	1,678,308	(1,650,786) 407,567	(98.4) 24.3
【0.0】 (21.9) 11.3	900 (900)	【1,400】 8,146,705	【0】 (2,980,978) 1,195,238	【0.0】 (36.6) 14.7	△ 87,737 (2,113)	【1,400】 8,058,968	【0】 (7,641,237) 4,660,259	【0.0】 (94.8) 57.8
(0.0) 0.0	21,624 (21,624)	21,625	(1,101) 1,101	(5.1) 5.1	97,708 (108)	119,333	(46,393) 45,292	(38.9) 38.0
(37.1) 35.3		2,132,583	(791,711) 0	(37.1) 0.0	△ 5,188	2,127,395	(2,125,418) 1,333,707	(99.9) 62.7
(0.0) 0.0	△ 29,403 (△ 29,403)	37,971	(0) 0	(0.0) 0.0	△ 10,737 (△ 10,737)	27,234	(0) 0	(0.0) 0.0
【0.0】 (32.3) 16.8	0	【1,400】 47,829,400	【0】 (25,004,843) 9,547,335	【0.0】 (52.3) 20.0	△ 456,500	【1,400】 47,372,900	【0】 (45,182,987) 20,178,144	【0.0】 (95.4) 42.6

6 歳出予算節別執行状況

科 目	議会費	総務費	民生費	衛生費	労働費	農林費
1 報 酬	140,212	53,782	79,677	15,386		8,406
2 給 料	32,860	710,584	367,788	219,587		9,495
3 職員手当等	84,275	1,124,067	259,009	163,360		8,573
4 共 済 費	56,699	289,987	127,129	78,555	1,045	3,505
5 災害補償費		30				
7 賃 金		57,683	24,329	49,037	10,003	
8 報 償 費		8,785	27,444	25,035	144	164
9 旅 費	2,762	5,114	2,216	212		108
10 交 際 費	230	778				10
11 需 用 費	4,778	245,363	65,633	444,600	7,499	328
12 役 務 費	4,717	103,979	21,371	8,908	276	117
13 委 託 料	5,130	750,003	4,933,265	2,085,612	12,871	4,670
14 使用料及び 賃借料	1,943	129,683	19,010	2,051	98	
15 工事請負費		7,368	57,919	169,845		
16 原 材 料 費				191		
17 公 有 財 産 購 入 費						
18 備品購入費	93	17,237	3,246	11,876	234	
19 負担金、補助 及び交付金	5,415	215,040	1,137,413	316,426	45,557	8,896
20 扶 助 費			9,886,186	19,140		
22 補償、補填 及び賠償金			125			
23 償還金、利子 及び割引料		47,639	339,140	5,335		
25 積 立 金		2,210,494				
27 公 課 費		117	60	525		
28 繰 出 金			3,890,545			
合 計	339,114	5,977,733	21,241,505	3,615,681	77,727	44,272

(単位：千円)

商工費	土木費	消防費	教育費	災害復旧費	公債費	合計	節別
8,309	12,703	9,556	151,814			479,845	1 報
29,351	267,547		454,687			2,091,899	2 給
19,011	185,206	6,783	306,596			2,156,880	3 職
9,345	86,888		173,661			826,814	4 共
			33			63	5 災
	3,463		250,786			395,301	7 賃
24	103	1,745	71,231			134,675	8 償
329	142	19,382	3,630			33,895	9 旅
			601			1,619	10 交
1,787	169,857	36,063	647,466	13,153		1,636,527	11 需
22,265	1,470	3,607	23,427			190,137	12 役
34,015	328,629	1,248,917	1,178,691	8,333		10,590,136	13 委
437	2,230	3,677	287,289			446,418	14 使
	361,998	113,452	3,428,023	24,800		4,163,405	15 工
	3,324		1,608	107		5,230	16 原
	2,783	184,516				187,299	17 公
54	2,322	1,625	154,857			191,544	18 備
146,088	40,934	21,270	386,030			2,323,069	19 負
			120,404			10,025,730	20 扶
	845	61	125			1,156	22 補
35			200		2,125,418	2,517,767	23 還
						2,210,494	25 積
6	234	132	78			1,152	27 課
	681,387					4,571,932	28 繰
271,056	2,152,065	1,650,786	7,641,237	46,393	2,125,418	45,182,987	

7 市債一覧表

(単位：千円)

区分	事業名	事業費	起債額	借入先	借入年月日	利率	償還期間 (据置期間)	備考
民生債	松原町高齢者福祉センター 空調設備整備事業	52,166	46,000	東京都	令和2年3月31日	0.10%	20年(3)	
衛生債	クリーンセンター敷地 有効利用事業	86,918	69,000	東京都	令和2年3月31日	0.10%	20年(3)	
土木債	市道昭島9号整備事業	41,320	34,000	東京都	令和2年3月31日	0.003%	10年(2)	
	市道昭島19号整備事業	25,850	19,000	東京都	令和2年3月31日	0.003%	10年(2)	
	市道昭島46号整備事業	52,580	39,000	東京都	令和2年3月31日	0.05%	20年(3)	
	都市計画道路 3・4・1号整備事業	189,958	101,000	東京都	令和2年3月31日	0.05%	20年(3)	
消防債	昭島消防署昭和出張所 整備事業	184,516	175,000	東京都	令和2年3月31日	0.10%	20年(3)	
教育債	教育福祉総合 センター整備事業	2,753,474	143,000	東京都	令和2年3月31日	0.10%	20年(3)	
	東小大規模改造事業	112,250	43,000	東京都	令和2年3月31日	0.003%	10年(2)	
			9,200	東京都区市町村 振興協会	令和2年5月20日	0.005%	10年(2)	
	玉川小大規模改造事業	29,257	14,000	東京都	令和2年3月31日	0.003%	10年(2)	
	中神小大規模改造事業	72,151	43,000	東京都	令和2年3月31日	0.10%	20年(3)	
	光華小大規模改造事業	107,201	36,000	東京都	令和2年3月31日	0.003%	10年(2)	
			9,600	東京都区市町村 振興協会	令和2年5月20日	0.005%	10年(2)	
	拝島第一小大規模改造事業	33,262	8,800	東京都区市町村 振興協会	令和2年5月20日	0.005%	10年(2)	
	拝島第三小除湿温度 保持機能復旧整備事業	67,400	10,000	東京都	令和2年3月31日	0.003%	10年(2)	
			16,400	東京都区市町村 振興協会	令和2年5月20日	0.10%	20年(3)	
	福島中大規模改造事業	38,552	10,400	東京都区市町村 振興協会	令和2年5月20日	0.005%	10年(2)	
瑞雲中大規模改造事業	43,656	11,600	東京都区市町村 振興協会	令和2年5月20日	0.005%	10年(2)		
多摩辺中大規模改造事業	47,592	12,600	東京都区市町村 振興協会	令和2年5月20日	0.005%	10年(2)		
災害復旧 土木債	大神公園等復旧事業	24,800	20,700	財務省	令和2年5月26日	0.005%	10年(2)	
臨時財政対策債		—	445,200	財務省	令和2年5月26日	0.008%	20年(3)	利率見直し 方式
合計		3,962,903	1,316,500					

8 市債現在高の状況

(単位：千円)

区 分	平成30年度 末現在高 (A)	令和元年度 借入額 (B)	令和元年度償還額			令和元年度 末現在高 (A)+(B) -(C)	左 の 借 入 先 別 内 訳					
			元 金 (C)	利 子	計		財務省	郵便貯金・ 簡易生命保険 管理機構	地方公共団体 金融機構	銀行等	東京都	
総務債	810,296		119,602	9,398	129,000	690,694	179,289	3,400	6,125	5,163	496,717	
民生債	242,700	46,000	99,626	2,765	102,391	189,074	13,842	129,232			46,000	
衛生債	1,219,174	69,000	165,977	14,358	180,335	1,122,197	950,288			3,909	168,000	
労働債	54,877		7,752	207	7,959	47,125				47,125		
土木債	4,353,998	193,000	449,816	27,841	477,657	4,097,182	18,208	26,260	83,514	70,556	3,898,644	
消防債	57,409	175,000	2,396	226	2,622	230,013					230,013	
教 育 債	小 学 校	1,150,824	190,000	85,398	5,146	90,544	1,255,426	283,847		11,000	285,888	674,691
	中 学 校	665,241	34,600	102,570	3,634	106,204	597,271	185,875		50,600	34,600	326,196
	そ の 他	386,325	143,000	11,210	1,203	12,413	518,115	18,621	2,494			497,000
災 害 復 旧 土 木 債		20,700				20,700	20,700					
減 補 填 税 債	439,267		108,136	1,726	109,862	331,131	79,192	251,939				
臨 時 財 政 対 策 債	10,907,980	445,200	850,714	55,700	906,414	10,502,466	9,412,163	659,314	430,989			
合 計	20,288,091	1,316,500	2,003,197	122,204	2,125,401	19,601,394	11,162,025	1,072,639	582,228	447,241	6,337,261	

(参 考)

(単位：千円)

区 分	平成30年度 末現在高 (A)	令和元年度 借入額 (B)	令和元年度償還額			令和元年度 末現在高 (A)+(B) -(C)	左 の 借 入 先 別 内 訳				
			元 金 (C)	利 子	計		財務省	郵便貯金・ 簡易生命保険 管理機構	地方公共団体 金融機構	銀行等	東京都
下 水 道 事 業 特 別 会 計	4,933,372	381,800	571,136	62,252	633,388	4,744,036	637,650	327,036	3,778,737		613
一 般 ・ 特 別 会 計 合 計	25,221,463	1,698,300	2,574,333	184,456	2,758,789	24,345,430	11,799,675	1,399,675	4,360,965	447,241	6,337,874

9 積立基金内訳

(単位：円)

区 分	平成30年度末 現在高 (令和元年5月末)	令和元年度積立額			令和元年度 取崩額	令和元年度末 現在高 (令和2年5月末)
		元金	利子	計		
財政調整基金	4,656,110,664	483,275,000	896,972	484,171,972		5,140,282,636
公共施設整備等資金 積立基金	4,160,120,544	1,527,295,000	801,422	1,528,096,422	150,000,000	5,538,216,966
職員退職手当資金 積立基金	321,720,862		61,977	61,977		321,782,839
緑化推進基金	311,244,823		59,959	59,959	30,000,000	281,304,782
庁舎跡地施設整備 資金積立基金	758,088,604		115,002	115,002	758,203,606	
教育振興基金	60,602,771		8,511	8,511	23,172,113	37,439,169
エコ・パーク管理 運営基金	35,320,136		5,298	5,298	11,800,000	23,525,434
特定防衛施設周辺整備 調整交付金事業基金	575,125,156	185,882,000	88,111	185,970,111	88,400,700	672,694,567
立川基地跡地昭島地区 周辺都市基盤整備基金	0					0
田中孝奨学基金	64,522,599	11,997,000	8,245	12,005,245	2,644,600	73,883,244
合 計	10,942,856,159	2,208,449,000	2,045,497	2,210,494,497	1,064,221,019	12,089,129,637

(参 考)

(単位：円)

区 分	平成30年度末 現在高 (令和元年5月末)	令和元年度積立額			令和元年度 取崩額	令和元年度末 現在高 (令和2年5月末)
		元金	利子	計		
国民健康保険事業 運営基金	557,903,566	308,417,000	99,208	308,516,208	181,831,000	684,588,774
介護保険給付事業 運営基金	783,702,010	199,824,643	99,595	199,924,238	130,000,000	853,626,248
下水道事業 財政運営基金	2,248,886,437	249,860,999	353,475	250,214,474		2,499,100,911
合 計	3,590,492,013	758,102,642	552,278	758,654,920	311,831,000	4,037,315,933
一般・特別会計 合 計	14,533,348,172	2,966,551,642	2,597,775	2,969,149,417	1,376,052,019	16,126,445,570