

令和5年度

事務報告書

(令和5年4月～令和6年3月)

昭島市

令和5年度 事務報告書の作成に当たって

1 この事務報告書は、地方自治法（昭和22年法律第67号）第233条第5項の規定に基づき、令和5年度における各部門の主要な施策の成果を説明する資料として作成しました。

2 この事務報告書は、次により編集しました。

(1) 掲載した事務事業は、令和5年4月1日から令和6年3月31日までに実施されたものです。

(2) 内容現在月日の必要な事務事業については、期日を明示し掲載しました。

(3) 一般会計及び各特別会計ごとに予算の区分に従って編集しました。

(4) 決算額が0円の経費については、掲載を省略しました。

(5) 表において記載内容から単位が読み取れると判断されるものは、単位の記載を省略しました。

3 見出しの記載は次のとおりです。

1. 1. 1. 001 ○○○○○○費 (△△△課)	●●●●●●●●円
(款) (項) (目) (事業コード) (事業名) (主管課)	(決算額)

4 この事務報告書は、再生紙を使用して作成しました。

目 次

市の概要

昭島市概要	9
昭島市組織機構図	12

決算の概要

第1 各会計決算総括表（水道事業会計及び下水道事業会計を除く。）	
会計別決算状況	20
第2 一般会計決算状況	
1 決算の特徴について	25
2 主要な施策について	27
3 歳入歳出決算額の状況	36
4 市税決算額の状況	38
5 予算執行状況	40
6 歳出予算節別執行状況	44
7 市債一覧表	46
8 市債現在高の状況	47
9 積立基金内訳	48

一般会計款別事務事業の執行状況

※ 予算の補正状況及び款別補正内訳は、総務管理費で説明

第1款 議 会 費	
第1項 議 会 費	53
第2款 総 務 費	
第1項 総 務 管 理 費	63
（予算の補正状況）	95
（款別補正内訳）	96
第2項 徴 税 費	130
第3項 戸籍住民基本台帳費	144
第4項 選 挙 費	152
第5項 統 計 調 査 費	156
第6項 監 査 委 員 費	157
第3款 民 生 費	
第1項 社 会 福 祉 費	161
第2項 児 童 福 祉 費	187
第3項 生 活 保 護 費	212
第4款 衛 生 費	
第1項 保 健 衛 生 費	217
第2項 清 掃 費	244
第5款 労 働 費	
第1項 労 働 諸 費	255
第6款 農 林 費	
第1項 農 業 費	259
第7款 商 工 費	
第1項 商 工 費	267
第8款 土 木 費	
第1項 土 木 管 理 費	275
第2項 道 路 橋 り よ う 費	275
第3項 都 市 計 画 費	280
第4項 住 宅 費	290

第9款 消 防 費		
第1項 消 防 費	295
第10款 教 育 費		
第1項 教 育 総 務 費	305
第2項 小 学 校 費	319
第3項 中 学 校 費	335
第4項 社 会 教 育 費	350
第5項 保 健 体 育 費	371
第12款 公 債 費		
第1項 公 債 費	395

資 料

普通会計財政状況		
令和5年度決算状況	400

特別会計款別事務事業の執行状況

第1 国民健康保険特別会計		
I 予 算 の 補 正 状 況	407
II 款 別 補 正 内 訳	407
III 款別事務事業の執行状況		
第1款 総 務 費		
第1項 総 務 管 理 費	408
第2項 徴 税 費	409
第2款 保 険 給 付 費		
第1項 療 養 諸 費	412
第2項 高 額 療 養 費	413
第4項 出 産 育 児 諸 費	413
第5項 葬 祭 費	414
第6項 結核・精神医療給付金	414
第7項 傷 病 手 当 金	414
第3款 国民健康保険事業費納付金		
第1項 医 療 給 付 費 分	414
第2項 後期高齢者支援金等分	414
第3項 介 護 納 付 金 分	414
第4款 共 同 事 業 拠 出 金		
第1項 共 同 事 業 拠 出 金	414
第5款 保 健 事 業 費		
第1項 保 健 事 業 費	415
第2項 特定健康診査等事業費	416
第6款 基 金 積 立 金		
第1項 基 金 積 立 金	416
第8款 諸 支 出 金		
第1項 償 還 金 及 び 還 付 金	416

第2 介護保険特別会計		
I 予算の補正状況	419
II 款別補正内訳	419
III 款別事務事業の執行状況		
第1款 総務費		
第1項 総務管理費	420
第2項 徴収費	420
第3項 介護認定審査会費	421
第4項 介護保険推進協議会費	422
第2款 保険給付費		
第1項 介護サービス費	423
第2項 介護予防サービス費	424
第3項 高額介護サービス費	425
第4項 その他諸費	426
第5項 特定入所者介護サービス等費	426
第4款 地域支援事業費		
第1項 介護予防・生活支援サービス事業費	426
第2項 高額介護予防サービス費相当事業費	427
第3項 一般介護予防事業費	427
第4項 包括的支援事業・任意事業費	427
第5項 その他諸費	428
第5款 基金積立金		
第1項 基金積立金	428
第7款 諸支出金		
第1項 償還金及び還付加算金	428
第2項 繰出金	429
第3項 特例給付費	429
第3 後期高齢者医療特別会計		
I 予算の補正状況	433
II 款別補正内訳	433
III 款別事務事業の執行状況		
第1款 総務費		
第1項 総務管理費	434
第2項 徴収費	434
第2款 広域連合納付金		
第1項 広域連合納付金	434
第3款 保健等事業費		
第1項 保健事業費	435
第2項 葬祭費	435
第4款 諸支出金		
第1項 償還金及び還付加算金	435
第2項 繰出金	435

第4 中神土地区画整理事業特別会計	
I 予算の補正状況	439
II 款別補正内訳	439
III 款別事務事業の執行状況	
第1款 総務費	
第1項 総務管理費	440
第2款 事業費	
第1項 調査設計費	441
第2項 事業用地取得費	441
第3項 補償費	441
第4款 諸支出金	
第1項 繰出金	441

第5 中神駅北側地域整備事業特別会計	
I 予算の補正状況	445
II 款別補正内訳	445
III 款別事務事業の執行状況	
第1款 総務費	
第1項 総務管理費	446
第2款 事業費	
第1項 整備事業費	446

参 考

第1 水道事業会計

(地方公営企業法(昭和27年法律第292号)の適用を受ける地方公営企業)

I 予算の補正状況	451
II 事務事業の執行状況	
1 収益的支出	
第1款 事業費	
第1項 営業費用	452
第2項 営業外費用	458
2 資本的支出	
第1款 資本的支出	
第1項 建設改良費	459

第2 下水道事業会計

(地方公営企業法の財務規定等の適用を受ける事業)

I 予算の補正状況	465
II 事務事業の執行状況	
1 収益的支出	
第1款 事業費	
第1項 営業費用	466
第2項 営業外費用	469
2 資本的支出	
第1款 資本的支出	
第1項 建設改良費	470
第2項 企業債償還金	472
第3項 投資その他資産	473

市の概要

昭 島 市 概 要

1 市役所の位置

東 経	139度21分24秒
北 緯	35度42分09秒
海 抜	99.43メートル

2 最東及び最西の経度並びに最南及び最北の緯度

最 東	東経139度24分06秒
最 西	東経139度20分05秒
最 南	北緯 35度41分17秒
最 北	北緯 35度43分23秒

3 面 積

17.34平方キロメートル

4 周 囲

19.58キロメートル

5 広 が り

東 西	6.06キロメートル
南 北	3.88キロメートル

6 海 抜

最 高	170.72メートル (拝島町六丁目 (乙) 60番地)
最 低	76.68メートル (郷地町三丁目3番地先)

(最低については、河川部分を除く。)

7 世帯と人口

(令和6年3月31日現在)

区 分	世 帯 数	人 口		
		男	女	合 計
住 民 登 録	57,148	56,948	57,630	114,578

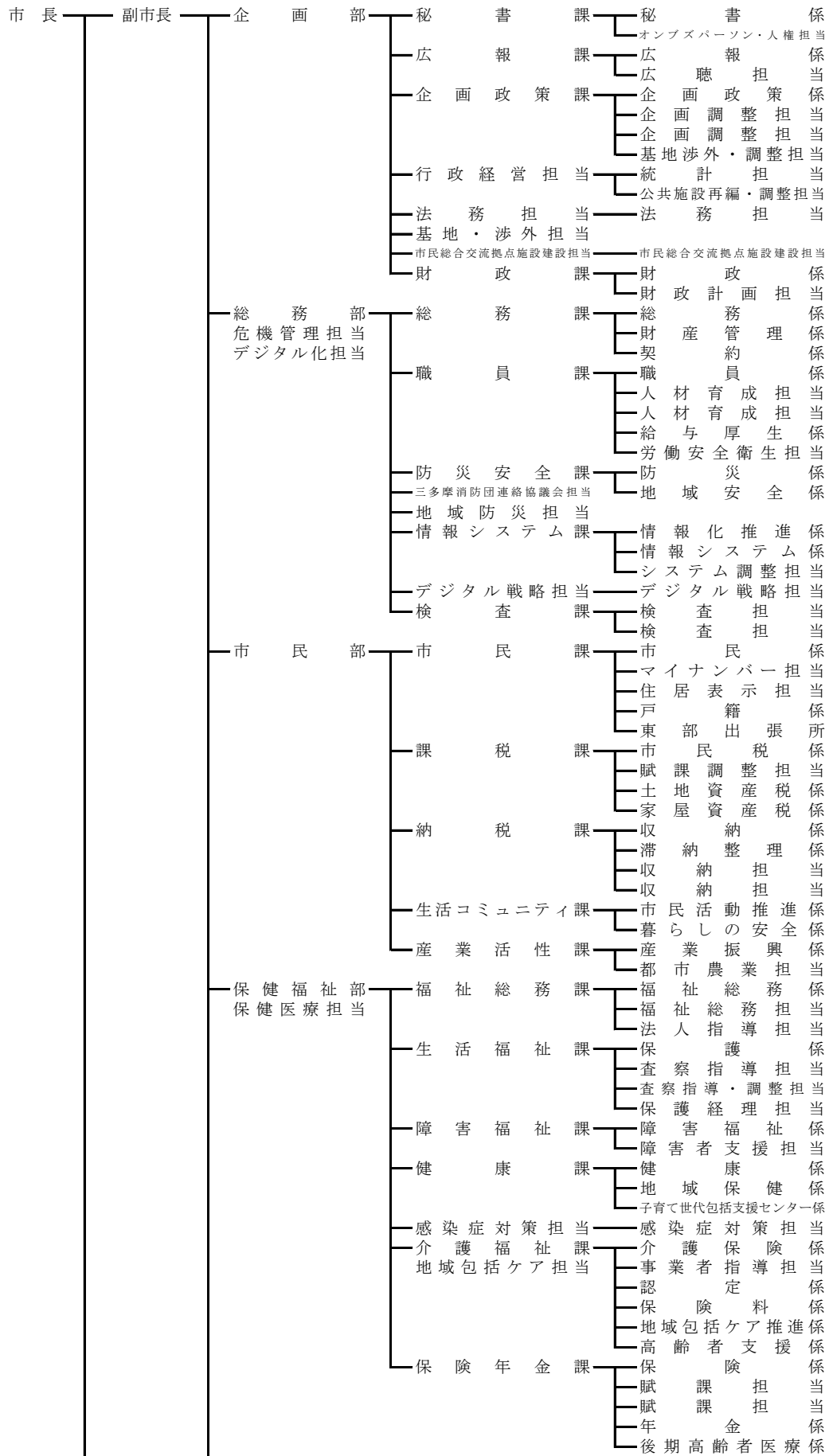
8 主な事務所等の位置

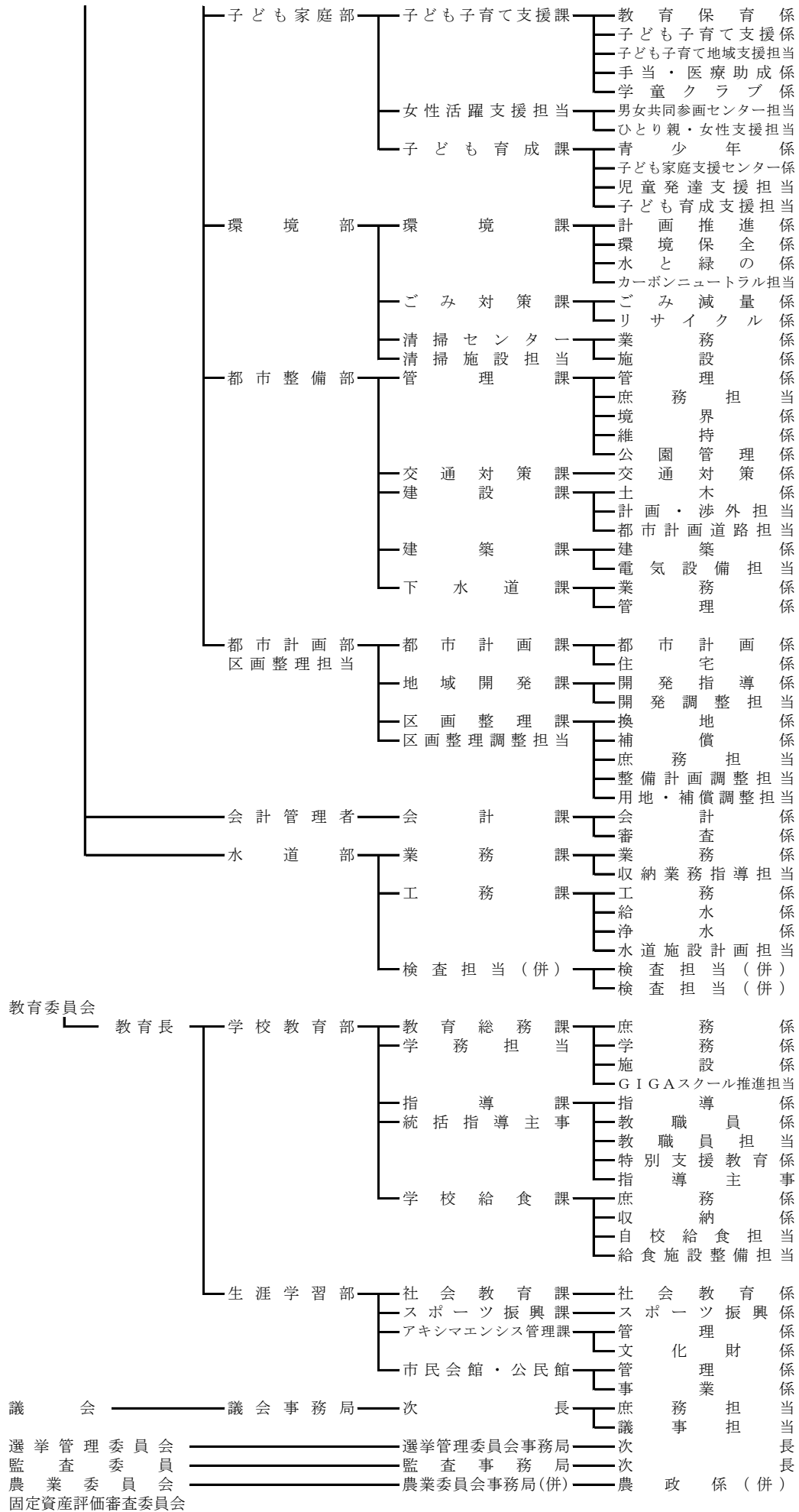
(令和6年3月31日現在)

名 称	位 置
市 役 所	田中町一丁目17番1号
教 育 委 員 会	田中町一丁目17番1号
東 部 出 張 所	玉川町三丁目10番15号
アキシマエンス	つつじが丘三丁目3番15号
勤 労 商 工 市 民 セ ン タ ー	昭和町三丁目10番2号
保 健 福 祉 セ ン タ ー	昭和町四丁目7番1号
清 掃 セ ン タ ー	田中町四丁目3番14号
ク リ ー ン セ ン タ ー	郷地町三丁目3番1号
環 境 コ ミ ュ ニ ケ ー シ ョ ン セ ン タ ー	美堀町三丁目8番1号
管 理 課 維 持 係	拝島町五丁目6番30号
管 理 課 公 園 管 理 係	東町五丁目11番43号
土 地 区 画 整 理 事 務 所	中神町1136番地16
水 道 部	朝日町四丁目23番28号
学 校 給 食 共 同 調 理 場	東町二丁目2番29号
市 民 会 館 ・ 公 民 館	つつじが丘三丁目7番7号
市 民 図 書 館	つつじが丘三丁目3番15号
市 民 図 書 館 昭 和 分 館	松原町一丁目2番25号
市 民 図 書 館 緑 分 館	緑町四丁目13番26号
市 民 図 書 館 や ま の か み 分 室	拝島町三丁目10番3号
教 育 相 談 室	つつじが丘三丁目3番15号
教 育 支 援 室 (も く せ い 教 室)	つつじが丘三丁目3番15号
教 育 支 援 室 (た ま が わ 教 室)	つつじが丘三丁目3番15号
東 小 学 校	東町二丁目2番18号
共 成 小 学 校	郷地町二丁目6番1号
富 士 見 丘 小 学 校	福島町890番地
武 蔵 野 小 学 校	武蔵野二丁目3番1号
玉 川 小 学 校	福島町二丁目8番1号
中 神 小 学 校	朝日町五丁目8番5号
つ つ じ が 丘 小 学 校	つつじが丘二丁目1番30号
光 華 小 学 校	昭和町四丁目5番13号
成 隣 小 学 校	大神町四丁目4番1号
田 中 小 学 校	田中町三丁目4番1号
拝 島 第 一 小 学 校	拝島町一丁目14番14号
拝 島 第 二 小 学 校	拝島町3927番地2
拝 島 第 三 小 学 校	松原町三丁目12番15号
昭 和 中 学 校	東町二丁目6番22号
福 島 中 学 校	福島町三丁目20番1号
瑞 雲 中 学 校	つつじが丘二丁目2番6号
清 泉 中 学 校	宮沢町一丁目9番1号
拝 島 中 学 校	緑町二丁目2番12号
多 摩 辺 中 学 校	拝島町四丁目6番30号
福 島 会 館	福島町一丁目19番1号
玉 川 会 館	玉川町三丁目10番15号
朝 日 会 館	朝日町五丁目6番20号
あ き し ま 会 館	つつじが丘三丁目7番7号 (昭島市民会館内)

堀 向 会 館	美堀町二丁目 6 番 11 号
大 神 会 館	大神町三丁目 10 番 5 号
昭 和 会 館	松原町一丁目 2 番 25 号
緑 会 館	緑町四丁目 13 番 26 号
拝 島 会 館	拝島町二丁目 4 番 13 号
やまのかみ会館	拝島町三丁目 10 番 3 号
武 蔵 野 会 館	中神町 1172 番地 1
富 士 見 会 館	中神町 1282 番地
総合スポーツセンター	東町五丁目 13 番 1 号
みほり体育館	美堀町四丁目 20 番 1 号
児 童 セ ン タ ー	つつじが丘二丁目 3 番 21 号
松原町コミュニティセンター	松原町一丁目 3 番 10 号
子ども家庭支援センター	つつじが丘三丁目 3 番 15 号
東 学 童 ク ラ ブ	東町二丁目 2 番 18 号
福 島 学 童 ク ラ ブ	郷地町二丁目 6 番 2 号
第二武蔵野学童クラブ	武蔵野二丁目 3 番 1 号
武蔵野学童クラブ	武蔵野二丁目 3 番 2 号
玉 川 学 童 ク ラ ブ	福島町二丁目 8 番 1 号
第二玉川学童クラブ	福島町二丁目 8 番 1 号
中 神 学 童 ク ラ ブ	朝日町四丁目 5 番 9 号
第二中神学童クラブ	朝日町五丁目 8 番 5 号
つつじが丘学童クラブ	つつじが丘二丁目 1 番 9 号
昭 和 学 童 ク ラ ブ	昭和町四丁目 5 番 13 号
第二昭和学童クラブ	上川原町一丁目 10 番 18 号
大 神 学 童 ク ラ ブ	大神町四丁目 18 番 14 号
拝島第三学童クラブ	松原町三丁目 12 番 15 号
田 中 学 童 ク ラ ブ	田中町三丁目 5 番 17 号
緑 学 童 ク ラ ブ	緑町四丁目 13 番 26 号
拝島第一学童クラブ	拝島町一丁目 14 番 14 号
拝島西部学童クラブ	拝島町二丁目 4 番 13 号
富 士 見 学 童 ク ラ ブ	福島町 890 番地
拝島第二学童クラブ	拝島町 3927 番地 2
美 堀 学 童 ク ラ ブ	拝島町 3927 番地 2
朝日町高齢者福祉センター	朝日町四丁目 5 番 9 号
松原町高齢者福祉センター	松原町一丁目 13 番 3 号
拝島町高齢者福祉センター	拝島町三丁目 10 番 4 号
男女共同参画センター	つつじが丘三丁目 3 番 15 号
郷 土 資 料 室	つつじが丘三丁目 3 番 15 号
青 少 年 交 流 セ ン タ ー	昭和町一丁目 6 番 11 号
中 神 駅 自 由 通 路	朝日町一丁目 1 番 9 号
拝 島 駅 自 由 通 路	松原町四丁目 14 番 4 号

昭島市組織機構図 (令和5年4月1日現在)





決算の概要

第 1 各会計決算総括表

(水道事業会計及び下水道事業会計を除く。)

会 計 別 決 算 状 況

(歳 入)

区 分 会 計		予 算			現 額
		当 初 予 算 額 ①	補 正 予 算 額 ②	継 続 費 及 び 繰 越 事 業 費 繰 越 財 源 充 当 額 ③	計 ①+②+③=④
一 般 会 計		49,100,000,000	8,009,394,000	142,226,405	57,251,620,405
特 別 会 計	国 民 健 康 保 険	12,435,000,000	282,652,000		12,717,652,000
	介 護 保 険	10,348,337,000	365,568,000		10,713,905,000
	後 期 高 齢 者 医 療	2,930,276,000	130,321,000		3,060,597,000
	中 神 土 地 区 画 整 理 事 業	334,353,000	17,239,000	171,404,000	522,996,000
	中 神 駅 北 側 地 域 整 備 事 業	942,002,000	△ 93,000,000		849,002,000
合 計		76,089,968,000	8,712,174,000	313,630,405	85,115,772,405

(歳 出)

区 分 会 計		予 算			現 額
		当 初 予 算 額 ①	補 正 予 算 額 ②	継 続 費 及 び 繰 越 事 業 費 繰 越 財 源 充 当 額 ③	計 ①+②+③=④
一 般 会 計		49,100,000,000	8,009,394,000	142,226,405	57,251,620,405
特 別 会 計	国 民 健 康 保 険	12,435,000,000	282,652,000		12,717,652,000
	介 護 保 険	10,348,337,000	365,568,000		10,713,905,000
	後 期 高 齢 者 医 療	2,930,276,000	130,321,000		3,060,597,000
	中 神 土 地 区 画 整 理 事 業	334,353,000	17,239,000	171,404,000	522,996,000
	中 神 駅 北 側 地 域 整 備 事 業	942,002,000	△ 93,000,000		849,002,000
合 計		76,089,968,000	8,712,174,000	313,630,405	85,115,772,405

(単位：円)

調 定 額 ⑤	収 入 済 額 ⑥	不 納 欠 損 額 ⑦	還 付 未 済 額 ⑧	収 入 未 済 額 ⑤-⑥-⑦+⑧	取 予 対 入 算 済 額 の 増 減 ⑥-④
55,481,482,079	54,785,774,692	34,908,916	1,610,724	662,409,195	△ 2,465,845,713
11,960,963,328	11,665,295,623	33,112,250	2,106,959	264,662,414	△ 1,052,356,377
10,251,524,854	10,200,655,231	13,217,993	2,576,396	40,228,026	△ 513,249,769
3,082,279,178	3,065,993,802	699,400	1,437,900	17,023,876	5,396,802
349,244,635	349,244,635				△ 173,751,365
726,737,792	726,737,792				△ 122,264,208
81,852,231,866	80,793,701,775	81,938,559	7,731,979	984,323,511	△ 4,322,070,630

(単位：円)

支 出 済 額 ⑤	翌 年 度 繰 越 額			不 用 額 ④-⑤-⑥-⑦-⑧	歳 差 入 引 歳 出 高 ⑥-④
	継 続 費 通 次 繰 越 ⑥	繰 越 明 許 費 ⑦	事 故 繰 越 ⑧		
52,670,501,866	32,261,802	636,615,000		3,912,241,737	2,115,272,826
11,504,864,998				1,212,787,002	160,430,625
9,873,359,188				840,545,812	327,296,043
3,032,151,357				28,445,643	33,842,445
339,197,143			9,557,764	174,241,093	10,047,492
713,896,470				135,105,530	12,841,322
78,133,971,022	32,261,802	636,615,000	9,557,764	6,303,366,817	2,659,730,753

第 2 一般会計決算状況

1 決算の特徴について

令和5年度の一般会計決算は、歳入総額 54,785,775千円、歳出総額 52,670,502千円となった。

歳入のうち市税収入では、特定企業の収益増等により法人市民税が大幅な増となったことに加え、大規模集合住宅及び特定企業の社屋の新築等により固定資産税が増となったことなどから、総額で増となった。さらに、令和4年度は不交付であった普通交付税が交付となるなどしたこと、歳入総額では対前年度比 2,638,246千円 5.1%の増となった。

歳出は、国・都支出金過年度返還金や下水道事業負担金・補助金など補助費等の減などはあるものの、物価高により厳しい状況にある生活者を支援するための住民税非課税世帯生活支援特別給付金や認定こども園給付費など扶助費の増などにより、対前年度比 3,041,239千円 6.1%の増となった。

この結果、決算収支は形式収支で 2,115,273千円の黒字となり、翌年度へ繰り越すべき財源を差し引いた実質収支においても 1,867,427千円の黒字となった。

(1)歳入

市税は 22,529,312千円で対前年度比 2,143,624千円の増となった。市民税のうち個人市民税は 7,573,816千円で対前年度比 46,082千円 0.6%の増、法人市民税は 3,296,850千円で、特定企業の収益増等により対前年度比 1,830,333千円 124.8%の増、固定資産税は 9,053,446千円で対前年度比 220,099千円 2.5%の増となった。

地方消費税交付金は 2,762,312千円で、個人消費や輸入額の減少に加え、按分基準数値の時点更新の影響により、対前年度比 33,236千円 1.2%の減となった。

地方交付税のうち普通交付税は、令和4年度算定で一時的に増となった基準財政収入額が平年度ベースに戻ったことに加え、基準財政需要額における社会福祉費・包括算定経費・再算定に伴う追加費目等の増などにより、484,654千円の交付となった。また、特別交付税は 104,373千円、震災復興特別交付税は 29千円の交付となったことから、地方交付税総額では対前年度比 469,198千円 391.5%の増となった。

国庫支出金は 12,159,459千円で対前年度比 699,080千円 5.4%の減となった。この要因は、物価高騰対応重点支援地方創生臨時交付金 987,361千円などの増はあるものの、子育て世帯等臨時特別支援事業補助金 880,139千円、新型コロナウイルスワクチン接種体制確保事業補助金 618,650千円の減などによるものである。

都支出金は 7,542,962千円で対前年度比 155,811千円 2.1%の増となった。この要因は、生活応援事業補助金 92,674千円などの減はあるものの、市町村総合交付金 114,125千円、保育所等利用多子世帯負担軽減事業補助金 79,399千円の増などによるものである。

繰入金は 1,819,707千円で対前年度比 413,792千円 29.4%の増となった。この要因は、公共施設整備等資金積立基金繰入金や特定防衛施設周辺整備調整交付金事業基金繰入金などの基金繰入金が 433,455千円増となったことなどによるものである。

諸収入は 640,643千円で対前年度比 543,289千円 45.9%の減となった。この要因は、過年度収入 203,993千円などの増はあるものの、立川基地跡地昭島地区整備費負担金が 795,838千円減となったことなどによるものである。

市債は 1,691,000千円で対前年度比 1,316,900千円 352.0%の増となった。この要因は、建設事業債が 1,655,200千円で対前年度比 1,281,100千円 342.4%の増となったことに加え、一般財源の補填として臨時財政対策債 35,800千円を借入れたことによるものである。

(2)歳 出

歳出の性質別決算の特徴は、以下のとおりである。

人件費は 5,895,630千円で対前年度比 63,596千円 1.1%の増となった。この要因は、期末勤勉手当や会計年度任用職員報酬の増などによるものである。

物件費は 8,037,627千円で対前年度比 523,629千円 6.1%の減となった。この要因は、出産・子育て応援ギフト配布委託 111,547千円、住民情報システム環境整備委託 98,858千円、学校給食共同調理場整備に伴う食器等購入 81,109千円などの増はあるものの、新型コロナウイルスワクチン接種事業 811,434千円の減などによるものである。

扶助費は 17,920,997千円で対前年度比 1,032,768千円 6.1%の増となった。この要因は、電力・ガス・食料品等価格高騰緊急支援給付金 579,300千円、私立保育所運営事業委託 246,855千円などの減はあるものの、住民税非課税世帯生活支援特別給付金 1,153,260千円、認定こども園給付費 522,187千円の増などによるものである。

補助費等は 4,689,386千円で対前年度比 1,161,304千円 19.8%の減となった。この要因は、認定こども園運営費助成補助金 60,388千円などの増はあるものの、国・都支出金過年度返還金 546,827千円、下水道事業会計負担金・補助金 308,777千円、プレミアム付商品券事業補助金 183,542千円の減などによるものである。

普通建設事業費は 5,054,623千円で対前年度比 2,079,344千円 69.9%の増となった。この要因は、認定こども園・保育施設整備費補助金 660,350千円、市民会館・公民館舞台設備改修工事 184,745千円などの減はあるものの、学校給食共同調理場整備事業 1,731,263千円、都市計画道路 3・4・1号整備事業 455,964千円、市民総合交流拠点施設整備事業 485,794千円、庁舎外壁等改修工事 342,170千円の増などによるものである。

公債費は 1,828,765千円で対前年度比 410,695千円 18.3%の減となった。この要因は、平成14年度に借り入れた臨時財政対策債の償還が令和4年度で終了したことなどによる減に加え、前年度に実施した東中神駅自由通路等整備事業債の繰上償還に伴う元金償還が減となったことなどによるものである。

積立金は 4,108,398千円で対前年度比 2,107,426千円 105.3%の増となった。この要因は、公共施設整備等資金積立基金積立金 220,021千円などの減はあるものの、財政調整基金積立金 2,143,706千円、職員退職手当資金積立基金積立金 210,014千円の増などによるものである。

繰出金は 4,851,476千円で対前年度比 182,723千円 3.9%の増となった。この要因は、国民健康保険特別会計繰出金 290,079千円の増などによるものである。

(3)市債と基金

令和5年度末市債現在高は 16,143,234千円で対前年度比 83,660千円 0.5%の減となった。

また、令和5年度末基金現在高は 19,319,602千円で対前年度比 2,400,389千円 14.2%の増となった。

なお、中神駅北側地域整備事業特別会計を含む普通会計の令和5年度末現在高は、市債 16,468,234千円、基金 19,448,602千円である。

以上により、普通会計における財政構造の弾力性を示す指標となる経常収支比率は、前年度を9.3ポイント下回る 84.6%となった。この要因は、経常収支比率算定のための分母となる歳入の経常一般財源等及び臨時財政対策債の合計額が、法人市民税などの増による市税の増や普通交付税交付団体となったことによる地方交付税の増などから、対前年度比 2,791,728千円増となった一方で、分子となる歳出経常経費に充当した一般財源等が、人件費や扶助費の増などから、対前年度比 252,558千円増となり、分母の増が分子の増を上回ったことによるものである。

2 主要な施策について

(1) 安全で安心して住み続けられるまち

(単位：千円)

基本施策	主な事業名	決算額
防災・危機管理体制の構築	避難行動要支援者対策事業	3,441
	常備消防委託	1,257,058
	消防団員出動報酬	23,660
	消防団員用防火衣及び救助用資機材の購入	3,055
	消防団第三分団詰所大規模改修工事設計委託	1,485
	災害時情報伝達一斉配信システムの導入	820
	能登半島地震支援物資運搬委託	173
		1,375,269
交通安全の推進	高齢者運転免許証自主返納支援事業	373
	自転車ヘルメット購入費補助事業	3,175
	外側線等路面標示委託	5,000
	交通安全施設設置工事（地点名標識設置事業を含む）	6,232
	昭島駅北側地域等交通量調査委託	10,693
		39,072
防犯対策の充実	街頭防犯カメラ更新事業	1,087
	街路灯維持管理経費	54,422
	通学路安全・安心推進事業	2,056
	67,583	
合 計		1,481,924

(2) 互いに支え合い、尊重し合うまち

(単位：千円)

基本施策	主な事業名	決算額
コミュニティ活動の推進	自治会掲示板設置等委託	1,815
	自治会・自治会連合会補助	9,575
	自治会集会施設整備費補助	1,685
	市民交流センター管理運営費	5,597
	市民総合交流拠点施設整備事業	523,574
	松原町コミュニティセンター管理運営費	19,461
		574,801
健康支援・医療体制の充実	がん検診事業	107,690
	自殺対策事業	889
	自殺対策計画策定事業	2,210
	地域救急医療体制確保支援補助	22,000
	市内介護事業所等へのPCR検査委託	218
	母子健康診査事業	97,606
	産後ケア事業	24,355
	出産・子育て推進事業費助成	14,004
	出産・子育て応援ギフト配布事業	111,547
	妊娠8か月面談の実施	2,659

(単位：千円)

基本施策	主な事業名	決算額
健康支援・医療体制の充実	特定不妊治療費助成	660
	予防接種事業	361,159
	ヒトパピローマウイルスワクチン接種事業	36,086
	風しん第5期定期接種事業	6,635
	帯状疱疹(ほう)疹(しん)ワクチン任意接種事業	15,136
	新型コロナウイルスワクチン接種事業	431,549
	高齢者等ワクチン接種タクシー利用助成事業	6,779
		2,084,917
高齢者・障害者福祉の充実	障害者福祉計画策定業務支援委託	706
	介護給付事業	1,197,858
	訓練等給付事業	1,110,681
	自立支援医療給付事業	128,114
	地域生活支援事業	101,918
	心身障害者自動車ガソリン費等助成	13,953
	障害者自立支援事業	137,725
	心身障害者(児)福祉手当支給事業	212,971
	特別障害者手当等支給事業	53,804
	心身障害者福祉タクシー利用助成	9,707
	心身障害者用自動車(くじら号)運行事業	15,424
	障害者就労支援事業	19,335
	老人ホーム入所援護事業	42,774
	老人クラブ運営費補助	16,121
	敬老金支給事業	10,418
	高齢者各種教室事業	7,912
	介護施設等補助	15,500
	シルバーゆうゆう事業補助	11,018
	高齢者紙おむつ購入費助成事業	35,729
	認知症検診事業	4,101
	朝日町・松原町・拝島町高齢者福祉センター管理運営費	13,978
	保健福祉センター管理運営費	83,945
保健福祉センター大規模改修工事実施設計委託	31,680	
		3,800,592
社会保険制度の充実	国民健康保険特別会計繰出金	1,505,691
	介護保険特別会計繰出金	1,529,395
	後期高齢者医療特別会計繰出金	1,521,389
		4,565,612

(単位：千円)

基本施策	主な事業名	決算額
地域福祉・セーフティネットによる生活環境の整備	生活状況調査委託	2,750
	社会福祉協議会補助	84,270
	中国残留邦人支援事業	27,509
	生活困窮者自立支援事業	48,423
	地域福祉計画策定事業	861
	住民税非課税世帯等生活支援特別給付金支給事業	1,221,038
	被保護者金銭管理支援事業委託	33,902
	生活保護法に基づく扶助費	4,262,308
		6,212,094
多様性を認め合える地域の醸成	男女共同参画事業	6,900
		7,189
合 計		17,245,205

(3) 未来を担う子どもたちが育つまち

(単位：千円)

基本施策	主な事業名	決算額
子ども・子育て環境の整備	児童発達支援事業	58,274
	児童手当等支給事業	2,270,104
	ひとり親家庭等医療費助成事業	47,692
	乳幼児医療費助成事業	221,672
	義務教育就学児医療費助成事業	246,618
	高校生等医療費助成事業	50,008
	母子生活支援施設事業	2,522
	障害児給付事業	640,409
	子育て世帯生活支援特別給付金支給事業	141,014
	児童育成手当受給世帯生活支援特別給付金支給事業	10,920
	就学援助費受給世帯生活支援特別給付金支給事業	3,413
	地域子育て支援拠点事業	34,459
	一時預かり保育事業	26,698
	相談及び啓発等事業	14,864
	(仮称) 子ども家庭センター整備工事設計委託	1,800
	児童センター管理運営費	45,342
	3,905,292	
幼児教育・保育の充実	社会福祉事業団補助	55,617
	子ども・子育て支援事業計画策定事業	3,054
	特定教育・保育施設給付事業	960,368
	特定地域型保育給付事業	165,447
	私立保育所運営費	4,283,261
	医療的ケア児保育支援事業	26,664

(単位：千円)

基本施策	主な事業名	決算額
幼児教育・保育の充実	認証保育所事業	66,576
	時間外保育事業	27,866
	保育所等物価高騰緊急支援事業	32,612
	私立幼稚園送迎バス等安全対策支援事業	5,548
	私立幼稚園利用給付事業	258,744
	私立幼稚園等園児保護者負担軽減補助	43,609
		6,695,674
学校教育の充実	市立学校適正規模適正配置等審議会経費	560
	奨学金等支給事業	4,907
	国際理解教育指導事業	21,373
	特別支援教育事業	86,653
	教育相談事業	48,991
	小・中学校コンピュータ教育事業	258,787
	小・中学校就学援助費	113,448
	熱中症対策用簡易テント購入	10,061
	水泳指導民間活用事業	10,263
	体験型英語学習施設利用料等補助	7,945
	田中小自閉症・情緒障害固定学級整備工事（開設初度備品等含む）	20,939
	昭和中防球ネット設置工事	30,932
	英語技能調査委託	3,380
	小・中学校建物耐力度調査委託	18,700
	福島中大規模改造（外壁等改修）工事（監理委託等含む）	75,851
	清泉中大規模改造（西側便所改修）工事（監理委託等含む）	109,285
	昭和中除湿温度保持機能復旧工事	89,700
	学校給食運営費	369,795
	学校給食用食材料購入費補助	35,585
	学校給食PEN樹脂食器購入	11,657
	学校給食調理用機器購入	8,723
	学校給食の公会計化	867
	学校給食共同調理場整備事業	2,211,884
		5,255,519
青少年の健全育成の推進	学童クラブ運営業務委託	285,092
	福島学童クラブ空調設備等改修工事	8,314
	昭和学习童クラブ空調設備等改修工事	9,127
	田中学童クラブ便所改修工事	11,220
	富士見学童クラブ外壁等改修工事	5,000
	学童クラブ待機児童居場所づくり事業	5,308
	はたちのつどい開催事業	2,962

(単位：千円)

基本施策	主な事業名	決算額
青少年の健全育成の推進	放課後子ども教室推進事業	32,150
	青少年フェスティバル事業	1,152
		400,405
合 計		16,256,890

(4) 文化芸術、スポーツの振興を図るまち

(単位：千円)

基本施策	主な事業名	決算額
文化芸術活動の促進	昭島・昭和の森武藤順九彫刻園運営支援	3,000
	市民会館文化事業協会補助	17,600
		67,143
文化財の保護・調査・活用	文化財資料等電子化・公開事業委託	3,259
	「昭島近代史調査報告書」刊行事業	275
		9,287
スポーツ・レクリエーションの振興	市民体育大会開催事業	4,313
	新春駅伝競走大会補助	6,742
	総合スポーツセンター管理運営費	226,122
	総合スポーツセンター空調設備改修	23,219
	みほり体育館床改修工事	21,560
	みほり体育館空調機器設置工事（設計委託含む）	8,668
	運動施設管理運営費	59,259
		415,368
図書館活動の充実	市民図書館管理運営費	209,792
	237,666	
生涯を通じた学習活動の推進	アキシマエンス管理運営費	278,916
	市立会館管理運営費	110,599
	昭和会館空調設備改修工事	5,350
	武蔵野会館空調設備改修工事	7,718
	市民会館管理運営費	151,083
	公民館学級・講座等事業	2,091
	678,006	
合 計		1,407,470

(5) 環境負荷を低減し、水と緑の自然環境を守るまち

(単位：千円)

基本施策	主な事業名	決算額
地球環境の保全	地球温暖化対策事業	4,189
	再エネ100宣言REアクション参加費負担金	50
	住宅用新エネルギー機器等普及促進補助	6,999
	公共施設太陽光発電設備等設置工事（設計・監理委託含む）	63,446
	公共施設照明器具LED化事業	33,529
		111,025

(単位：千円)

基本施策	主な事業名	決算額
水と緑の環境の保全	庁舎外構水景施設（せせらぎ）改修	8,300
	水路等維持管理経費	8,561
	河川堆積土砂撤去委託	2,970
	昭和用水路保全事業	12,254
	崖線緑地保全事業	11,444
		67,047
ごみ処理の推進	ごみ減量啓発事業	4,094
	ごみ減量アイデアコンクールの実施	10
	清掃センター等維持管理経費	184,046
	清掃センター焼却施設補修事業	217,581
	ごみ収集経費	771,694
	ごみ処理経費	121,839
	環境コミュニケーションセンター維持管理経費	45,062
	環境コミュニケーションセンターリサイクル棟消火設備設置工事	11,700
	ごみ減量化・資源化事業	759,938
	ダンボールコンポスト啓発事業	215
	災害廃棄物処理計画策定事業	8,194
		2,361,056
合 計		2,539,128

(6) 快適で利便性に富んだまち

(単位：千円)

基本施策	主な事業名	決算額
公共交通網の充実	コミュニティバス等運行補助	82,480
	自転車等駐車場管理経費	147,048
		230,556
道路環境の整備	街路樹せん定等委託	37,710
	市道路線等の街路樹（サクラ）植替え	5,500
	市道路線等維持補修委託	44,999
	道路ストック点検委託	4,587
	拝島駅自由通路外壁改修委託	65,460
	拝島駅自由通路防犯カメラ更新委託	3,012
	市道昭島6号道路改修工事	24,240
	市道昭島14号道路改修工事	15,639
	市道昭島23号道路改修工事	28,828
	市道昭島27号道路改良工事	39,930
	橋りょう改修工事	21,880
	管内道路整備工事	57,847
	私道整備工事	8,564
都市計画道路3・4・1号整備事業	532,380	
		1,497,224

(単位：千円)

基本施策	主な事業名	決算額
下水道の維持管理	雨水浸透施設設置費補助	847
	浸水対策工事	8,818
	下水道事業会計負担・補助金	387,193
		444,460
市街地の整備	住居表示実施事業	8,903
	玉川上水南側地区地区計画策定等業務支援委託	2,530
	中神土地区画整理事業特別会計繰出金	140,000
	中神駅北側地域整備事業特別会計繰出金	155,000
		441,224
快適な公園の確保	公園維持管理経費	74,432
	田中町住宅第二公園便所改築工事	4,726
	公園等樹木せん定・移植委託	22,856
	児童遊園維持管理経費	11,668
	東町一丁目児童遊園便所改築工事	8,274
		121,956
住環境の保全	公害調査・測定等経費	9,116
	市営住宅管理経費	2,177
	市営住宅長寿命化計画策定業務支援委託	1,562
	木造住宅耐震補助事業	3,640
	空家対策事業	71
	ブロック塀等安全対策促進事業	240
		61,300
合 計		2,796,720

(7) 生活を支え、活力を生み出すまち

(単位：千円)

基本施策	主な事業名	決算額
地域振興と就労環境の充実	勤労市民共済会運営費補助	14,284
	シルバー人材センター管理運営費補助	29,467
	勤労商工市民センター管理運営費	29,031
	まちづくり企業サミット	107
	産業イベント事業	7,167
		141,441
商工業の振興	くじら祭補助	14,300
	商店街活性化事業	9,432
	中小企業への事業資金融資利子等補助	30,302
	地域産業デジタル化推進事業補助	8,094
		77,465

(単位：千円)

基本施策	主な事業名	決算額
都市農業の振興	認定農業者支援事業補助	300
	都市農業振興施設整備事業補助	3,125
		38,532
観光まちづくりの推進	観光マップ作成委託	2,000
	観光まちづくり協会補助	22,560
	郷土芸能まつり開催補助	3,500
		28,060
消費生活環境の充実	消費者啓発事業	518
	消費生活相談事業	5,056
		5,574
合 計		291,072

(8) 計画の実現のために

(単位：千円)

基本施策	主な事業名	決算額
健全で持続可能な行財政運営の推進	市議会ICT機器導入事業	3,500
	インターネット映像配信業務委託	1,531
	人財育成基本方針に基づく人財の確保及び育成の推進	15,621
	庁舎等維持管理経費	235,772
	庁舎劣化度調査委託	18,150
	庁舎外壁等改修工事(監理委託含む)	470,774
	庁舎地下駐車場設備改修	26,400
		9,232,498
連携と協働によるまちづくりの推進	総合オンブズパーソン事業	3,386
	広報あきしま印刷・配布事業	31,127
	市民意識調査委託	1,969
	戸籍法改正に伴う戸籍システム改修事業	9,270
	市議会議員選挙経費	53,438
		413,015
情報通信技術の活用によるまちづくりの推進	ディスプレイ導入事業	30,322
	庁用車集中管理事業	4,048
	住民情報システム経費	216,204
	住民情報システム標準化システム導入委託	8,323
	行政デジタル化経費	21,758
	AI-OCR、RPA導入事業	8,507
	地域デジタル化経費	15,343
	情報配信環境整備等委託	584
個人番号カード交付事業	55,799	
		585,234

(単位：千円)

基本施策	主な事業名	決算額
「ふるさと昭島」として愛されるまちづくりの推進	非核平和事業	10
	市制施行70周年記念プレ事業	1,211
	ふるさと納税推進事業	2,977
	クラウドファンディングの実施	1,759
	ウクライナ避難民支援事業	842
	水道料金・下水道使用料減免事業補助	414,547
		421,346
	合 計	10,652,093

3 歳入歳出決算額の状況

(歳入)

(単位：千円)

科 目	令和5年度	令和4年度	増減額	増減率(%)
1 市 税	22,529,312	20,385,688	2,143,624	10.5
2 地 方 譲 与 税	179,671	177,854	1,817	1.0
3 利 子 割 交 付 金	31,059	26,621	4,438	16.7
4 配 当 割 交 付 金	165,256	141,607	23,649	16.7
5 株 式 等 譲 渡 所 得 割 交 付 金	177,549	108,641	68,908	63.4
6 法 人 事 業 税 交 付 金	539,587	449,237	90,350	20.1
7 地 方 消 費 税 交 付 金	2,762,312	2,795,548	△ 33,236	△ 1.2
8 ゴルフ場利用税交付金	20,489	25,758	△ 5,269	△ 20.5
9 自動車取得税交付金	1,334	8	1,326	16,575.0
10 環境性能割交付金	49,928	45,291	4,637	10.2
11 国有提供施設等所在市町村助成交付金	15,914	15,833	81	0.5
12 地方特例交付金	150,701	152,133	△ 1,432	△ 0.9
13 地 方 交 付 税	589,056	119,858	469,198	391.5
14 交通安全対策特別交付金	14,132	15,318	△ 1,186	△ 7.7
15 分担金及び負担金	238,799	273,775	△ 34,976	△ 12.8
16 使用料及び手数料	878,558	852,646	25,912	3.0
17 国 庫 支 出 金	12,159,459	12,858,539	△ 699,080	△ 5.4
18 都 支 出 金	7,542,962	7,387,151	155,811	2.1
19 財 産 収 入	9,815	28,394	△ 18,579	△ 65.4
20 寄 附 金	60,266	12,001	48,265	402.2
21 繰 入 金	1,819,707	1,405,915	413,792	29.4
22 繰 越 金	2,518,266	3,311,681	△ 793,415	△ 24.0
23 諸 収 入	640,643	1,183,932	△ 543,289	△ 45.9
24 市 債	1,691,000	374,100	1,316,900	352.0
合 計	54,785,775	52,147,529	2,638,246	5.1

(歳出・目的別)

(単位：千円)

科目	令和5年度	令和4年度	増減額	増減率(%)
1 議会費	342,843	341,093	1,750	0.5
2 総務費	9,291,838	6,289,414	3,002,424	47.7
3 民生費	25,207,772	24,726,829	480,943	1.9
4 衛生費	4,606,293	5,528,071	△ 921,778	△ 16.7
5 労働費	72,966	106,330	△ 33,364	△ 31.4
6 農林費	55,999	48,761	7,238	14.8
7 商工費	179,574	488,009	△ 308,435	△ 63.2
8 土木費	2,593,878	2,803,359	△ 209,481	△ 7.5
9 消防費	1,371,828	1,402,866	△ 31,038	△ 2.2
10 教育費	7,118,746	5,655,071	1,463,675	25.9
11 災害復旧費	0	0	0	0.0
12 公債費	1,828,765	2,239,460	△ 410,695	△ 18.3
合計	52,670,502	49,629,263	3,041,239	6.1

(歳出・性質別)

(単位：千円)

科目	令和5年度	令和4年度	増減額	増減率(%)
1 人件費	5,895,630	5,832,034	63,596	1.1
2 物件費	8,037,627	8,561,256	△ 523,629	△ 6.1
3 維持補修費	283,600	312,590	△ 28,990	△ 9.3
4 扶助費	17,920,997	16,888,229	1,032,768	6.1
5 補助費等	4,689,386	5,850,690	△ 1,161,304	△ 19.8
6 普通建設事業費	5,054,623	2,975,279	2,079,344	69.9
7 災害復旧事業費	0	0	0	0.0
8 公債費	1,828,765	2,239,460	△ 410,695	△ 18.3
9 積立金	4,108,398	2,000,972	2,107,426	105.3
10 貸付金	0	300,000	△ 300,000	皆減
11 繰出金	4,851,476	4,668,753	182,723	3.9
合計	52,670,502	49,629,263	3,041,239	6.1

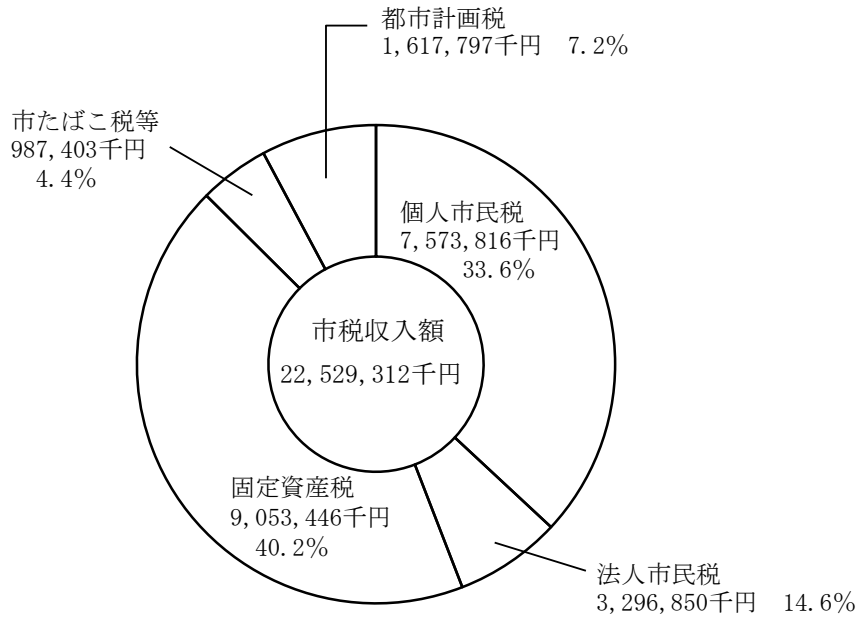
4 市税決算額の状況

(単位：千円)

区 分	令和5年度	令和4年度	増減額	増減率(%)
市 民 税	10,870,666	8,994,251	1,876,415	20.9
個 人	7,573,816	7,527,734	46,082	0.6
現年課税分	7,515,693	7,476,469	39,224	0.5
普通徴収	1,579,643	1,720,868	△ 141,225	△ 8.2
特別徴収	5,879,284	5,702,281	177,003	3.1
給与所得分	5,570,560	5,388,405	182,155	3.4
公的年金等	308,724	313,876	△ 5,152	△ 1.6
退職分離	56,766	53,320	3,446	6.5
滞納繰越分	58,123	51,265	6,858	13.4
法 人	3,296,850	1,466,517	1,830,333	124.8
現年課税分	3,296,201	1,465,371	1,830,830	124.9
滞納繰越分	649	1,146	△ 497	△ 43.4
固 定 資 産 税	9,053,446	8,833,347	220,099	2.5
固 定 資 産 税	8,777,391	8,547,966	229,425	2.7
現年課税分	8,754,832	8,524,311	230,521	2.7
土 地	4,107,872	4,108,648	△ 776	△ 0.0
家 屋	3,478,939	3,313,517	165,422	5.0
償却資産	1,168,021	1,102,146	65,875	6.0
滞納繰越分	22,559	23,655	△ 1,096	△ 4.6
交 付 金	276,055	285,381	△ 9,326	△ 3.3
軽 自 動 車 税	158,969	155,464	3,505	2.3
環 境 性 能 割	10,928	11,651	△ 723	△ 6.2
現年課税分	10,928	11,651	△ 723	△ 6.2
滞納繰越分	0	0	0	0.0
種 別 割	148,041	143,813	4,228	2.9
現年課税分	146,737	142,487	4,250	3.0
滞納繰越分	1,304	1,326	△ 22	△ 1.7
市 た ば こ 税	828,434	812,602	15,832	1.9
市 た ば こ 税	828,434	812,602	15,832	1.9
現年課税分	828,434	812,602	15,832	1.9
滞納繰越分	0	0	0	0.0
都 市 計 画 税	1,617,797	1,590,024	27,773	1.7
都 市 計 画 税	1,617,797	1,590,024	27,773	1.7
現年課税分	1,613,119	1,585,070	28,049	1.8
土 地	970,954	970,661	293	0.0
家 屋	642,165	614,409	27,756	4.5
滞納繰越分	4,678	4,954	△ 276	△ 5.6
合 計	22,529,312	20,385,688	2,143,624	10.5

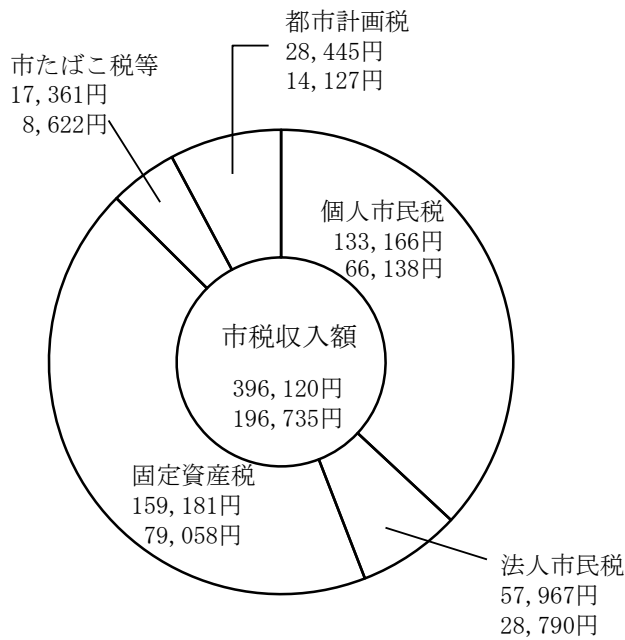
市 税 の 構 造

(1) 税目別市税収入状況



(2) 1世帯当たり・市民1人当たりの市税収入状況

令和6年1月1日現在
世帯数 56,875世帯
人口 114,516人



上段：1世帯当たりの額
下段：市民1人当たりの額

5 予算執行状況

(歳入)

四半期 款	当初予算額	第 1 ・ 四 半 期				第 2 ・ 四 半 期		
		補 正 額	予算現額	収入済額	収入率 (%)	補 正 額	予算現額	収入済額
1 市 税	20,772,200		20,772,200	7,047,656	33.9		20,772,200	(13,502,899) 6,455,243
2 地 方 譲 与 税	174,000		174,000	46,320	26.6		174,000	(52,352) 6,032
3 利 子 割 交 付 金	24,000		24,000	0	0.0		24,000	(10,940) 10,940
4 配 当 割 交 付 金	133,000		133,000	0	0.0		133,000	(40,318) 40,318
5 株 式 等 譲 渡 所 得 割 交 付 金	130,000		130,000	0	0.0		130,000	(0) 0
6 法 人 事 業 税 交 付 金	500,000		500,000	0	0.0		500,000	(299,613) 299,613
7 地 方 消 費 税 金 交 付	2,800,000		2,800,000	734,950	26.2		2,800,000	(1,547,838) 812,888
8 ゴルフ場利用税金 交 付	25,000		25,000	0	0.0		25,000	(11,026) 11,026
9 自 動 車 取 得 税 金 交 付	1		1	0	0.0		1	(0) 0
10 環 境 性 能 割 金 交 付	50,000		50,000	0	0.0		50,000	(12,469) 12,469
11 国 有 提 供 施 設 等 所 在 市 町 村 助 成 交 付 金	15,833		15,833	0	0.0		15,833	(0) 0
12 地 方 特 例 交 付 金	144,000		144,000	70,620	49.0	4,214	148,214	(146,214) 75,594
13 地 方 交 付 税	160,000		160,000	0	0.0	192,388	352,388	(146,223) 146,223
14 交 通 安 全 対 策 特 別 交 付 金	16,000		16,000	0	0.0		16,000	(7,381) 7,381
15 分 担 金 及 び 金 負 担	261,975		261,975	45,975	17.5	△ 39,196	222,779	(114,113) 68,138
16 使 用 料 及 び 料 手 数	899,275		899,275	206,970	23.0		899,275	(421,623) 214,653
17 国 庫 支 出 金	【2,000】		【2,000】		【0.0】		【2,000】	【2,000】 (3,855,385)
	9,815,529	1,815,500	11,631,029	1,622,764	14.0		11,631,029	2,232,621
18 都 支 出 金	7,482,150	17,000	7,499,150	900,336	12.0	86,469	7,585,619	(1,671,822) 771,486
19 財 産 収 入	7,007		7,007	8,486	121.1		7,007	(8,436) △ 50
20 寄 附 金	23,500		23,500	2,696	11.5	10,000	33,500	(14,017) 11,321
21 繰 入 金	2,669,881	13,530	2,683,411	0	0.0	188,796	2,872,207	0
22 繰 越 金	【140,226】		【140,226】	【140,226】	【100.0】		【140,226】	【140,226】 (2,378,040)
	400,000		400,000	2,378,040	594.5	1,978,040	2,378,040	0
23 諸 収 入	363,649	20,570	384,219	52,344	13.6	207,789	592,008	(110,598) 58,254
24 市 債	2,233,000		2,233,000	0	0.0	△ 107,200	2,125,800	(0) 0
合 計	【142,226】		【142,226】	【140,226】	【98.6】		【142,226】	【142,226】 (24,351,307)
	49,100,000	1,866,600	50,966,600	13,117,157	25.7	2,521,300	53,487,900	11,234,150

注 1 収入済額及び収入率は各四半期毎の数値であり、第4・四半期には出納整理期間を含む。

注 2 () は、収入済額及び収入率の累計数値を表す。

注 3 【 】 は、外書きで前年度からの繰越事業に係るものの累計数値を表す。

(単位：千円)

	第 3 ・ 四 半 期				第 4 ・ 四 半 期			
収入率 (%)	補 正 額	予算現額	収入済額	収入率 (%)	補 正 額	予算現額	収入済額	収入率 (%)
(65.0)			(17,798,223)	(85.7)			(22,529,312)	(100.2)
31.1		20,772,200	4,295,324	20.7	1,710,000	22,482,200	4,731,089	21.0
(30.1)			(121,585)	(69.9)			(179,671)	(103.3)
3.5		174,000	69,233	39.8		174,000	58,086	33.4
(45.6)			(22,230)	(92.6)			(31,059)	(129.4)
45.6		24,000	11,290	47.0		24,000	8,829	36.8
(30.3)			(49,549)	(37.3)			(165,256)	(124.3)
30.3		133,000	9,231	6.9		133,000	115,707	87.0
(0.0)			(0)	(0.0)			(177,549)	(136.6)
0.0		130,000	0	0.0		130,000	177,549	136.6
(59.9)			(375,273)	(75.1)			(539,587)	(107.9)
59.9		500,000	75,660	15.1		500,000	164,314	32.9
(55.3)			(2,012,687)	(71.9)			(2,762,312)	(98.7)
29.0		2,800,000	464,849	16.6		2,800,000	749,625	26.8
(44.1)			(20,489)	(82.0)			(20,489)	(82.0)
44.1		25,000	9,463	37.9		25,000	0	0.0
(0.0)			(800)	(80,000.0)			(1,334)	(133,400.0)
0.0		1	800	80,000.0		1	534	53,400.0
(24.9)			(27,962)	(55.9)			(49,928)	(99.9)
24.9		50,000	15,493	31.0		50,000	21,966	43.9
(0.0)			(15,914)	(100.5)			(15,914)	(100.5)
0.0		15,833	15,914	100.5		15,833	0	0.0
(98.7)			(146,214)	(98.7)			(150,701)	(101.7)
51.0		148,214	0	0.0		148,214	4,487	3.0
(41.5)			(516,830)	(94.9)			(589,056)	(108.2)
41.5	192,266	544,654	370,607	68.0		544,654	72,226	13.3
(46.1)			(7,381)	(46.1)			(14,132)	(88.3)
46.1		16,000	0	0.0		16,000	6,751	42.2
(51.2)			(186,773)	(83.8)			(238,799)	(107.2)
30.6		222,779	72,660	32.6		222,779	52,026	23.4
(46.9)			(640,244)	(71.2)			(878,558)	(97.7)
23.9		899,275	218,621	24.3		899,275	238,314	26.5
【100.0】		【2,000】	【2,000】	【100.0】		【2,000】	【2,000】	【100.0】
(33.2)			(6,469,243)	(50.5)			(12,157,459)	(92.8)
19.2	1,173,815	12,804,844	2,613,858	20.4	296,785	13,101,629	5,688,216	43.4
(22.0)			(2,821,082)	(37.2)			(7,542,962)	(99.2)
10.2	△ 1,570	7,584,049	1,149,260	15.2	17,650	7,601,699	4,721,880	62.1
(120.4)			(9,173)	(130.9)			(9,815)	(71.0)
△ 0.7		7,007	737	10.5	6,817	13,824	642	4.6
(41.8)			(32,537)	(97.1)			(60,266)	(109.6)
33.8		33,500	18,520	55.3	21,500	55,000	27,729	50.4
(0.0)			(55,446)	(1.9)			(1,819,707)	(59.3)
0.0	2,783	2,874,990	55,446	1.9	195,475	3,070,465	1,764,261	57.5
【100.0】		【140,226】	【140,226】	【100.0】		【140,226】	【140,226】	【100.0】
(100.0)			(2,378,040)	(100.0)			(2,378,040)	(100.0)
0.0		2,378,040	0	0.0		2,378,040	0	0.0
(18.7)			(163,209)	(27.6)			(640,643)	(107.1)
9.8		592,008	52,611	8.9	5,973	597,981	477,434	79.8
(0.0)			(0)	(0.0)			(1,691,000)	(79.5)
0.0		2,125,800	0	0.0		2,125,800	1,691,000	79.5
【100.0】		【142,226】	【142,226】	【100.0】		【142,226】	【142,226】	【100.0】
(45.5)			(33,870,884)	(61.7)			(54,643,549)	(95.7)
21.0	1,367,294	54,855,194	9,519,577	17.4	2,254,200	57,109,394	20,772,665	36.4

(歳出)

四半期 款	当初予算額	第 1 ・ 四 半 期				第 2 ・ 四 半 期		
		補正額及び 予備費充当額	予算現額	執行額	執行率 (%)	補正額及び 予備費充当額	予算現額	執行額
1 議 会 費	361,094		361,094	114,445	31.7		361,094	(176,859) 62,414
2 総 務 費	【104,886】 5,405,845		【104,886】 5,568,614	【70,542】 969,905	【67.3】 17.4		【104,886】 7,316,460	【96,942】 (1,819,703) 849,798
3 民 生 費	24,388,293	591,200	24,979,493	4,616,567	18.5	412,682 (5,603)	25,392,175	(9,661,173) 5,044,606
4 衛 生 費	【18,500】 4,360,951		【18,500】 5,455,426	【283】 686,154	【1.5】 12.6		【18,500】 5,798,668	【1,140】 (1,700,637) 1,014,483
5 労 働 費	78,996		78,996	31,288	39.6		78,996	(39,311) 8,023
6 農 林 費	62,667		62,667	10,244	16.3		62,667	(18,596) 8,352
7 商 工 費	210,938		210,938	57,975	27.5		210,938	(83,992) 26,017
8 土 木 費	【18,000】 2,977,562		【18,000】 2,977,562	【0】 422,236	【0.0】 14.2		【18,000】 2,977,562	【10,693】 (828,660) 406,424
9 消 防 費	1,388,281		1,388,281	328,431	23.7		1,388,281	(660,759) 332,328
10 教 育 費	【840】 7,834,616		【840】 7,860,275	【0】 1,015,812	【0.0】 12.9		【840】 7,886,949	【0】 (2,088,308) 1,072,496
11 災 害 復 旧 費	1		1	0	0.0		1	0
12 公 債 費	1,830,756		1,830,756	0	0.0		1,830,756	(559,195) 559,195
13 予 備 費	200,000	△ 7,503 (△ 7,503)	192,497	0	0.0	△ 9,144 (△ 9,144)	183,353	(0) 0
合 計	【142,226】 49,100,000		【142,226】 50,966,600	【70,825】 8,253,057	【49.8】 16.2		【142,226】 53,487,900	【108,775】 (17,637,193) 9,384,136

注 1 執行額及び執行率は各四半期毎の数値であり、第4・四半期には出納整理期間を含む。

注 2 執行額及び執行率欄の()は、累計数値を表す。

注 3 補正額及び予備費充当額欄の()は、内書きで予備費充当額を表す。

注 4 【 】は、外書きで前年度からの繰越事業に係るものの累計数値を表す。

(単位：千円)

	第 3 ・ 四 半 期				第 4 ・ 四 半 期			
執行率 (%)	補正額及び 予備費充当額	予算現額	執行額	執行率 (%)	補正額及び 予備費充当額	予算現額	執行額	執行率 (%)
(49.0) 17.3		361,094	(283,495) 106,636	(78.5) 29.5		361,094	(342,843) 59,348	(94.9) 16.4
【92.4】 (24.9) 11.6	382,003 (4,209)	【104,886】 7,698,463	【96,942】 (3,993,713) 2,174,010	【92.4】 (51.9) 28.2	1,933,285 (9,845)	【104,886】 9,631,748	【96,942】 (9,194,896) 5,201,183	【92.4】 (95.5) 54.0
(38.1) 19.9	1,038,825 (21,925)	26,431,000	(16,063,534) 6,402,361	(60.8) 24.2	338,996 (6,436)	26,769,996	(25,207,772) 9,144,238	(94.2) 34.2
【6.2】 (29.3) 17.5	△ 21,500	【18,500】 5,777,168	【17,640】 (2,857,352) 1,156,715	【95.4】 (49.5) 20.0	2,070 (2,070)	【18,500】 5,779,238	【17,640】 (4,588,653) 1,731,301	【95.4】 (79.4) 30.0
(49.8) 10.2		78,996	(63,850) 24,539	(80.8) 31.1	117 (117)	79,113	(72,966) 9,116	(92.2) 11.5
(29.7) 13.3		62,667	(31,084) 12,488	(49.6) 19.9		62,667	(55,999) 24,915	(89.4) 39.8
(39.8) 12.3		210,938	(136,857) 52,865	(64.9) 25.1		210,938	(179,574) 42,717	(85.1) 20.3
【59.4】 (27.8) 13.6	△ 13,300 (2,000)	【18,000】 2,964,262	【10,693】 (1,248,440) 419,780	【59.4】 (42.1) 14.2	967 (967)	【18,000】 2,965,229	【10,693】 (2,583,185) 1,334,745	【59.4】 (87.1) 45.0
(47.6) 23.9		1,388,281	(990,662) 329,903	(71.4) 23.8	173 (173)	1,388,454	(1,371,828) 381,166	(98.8) 27.5
【0.0】 (26.5) 13.6	9,546 (146)	【840】 7,896,495	【0】 (3,178,428) 1,090,120	【0.0】 (40.3) 13.8	44,500 (46,300)	【840】 7,940,995	【0】 (7,118,746) 3,940,318	【0.0】 (89.6) 49.6
(0.0) 0.0		1	0	(0.0) 0.0		1	0	(0.0) 0.0
(30.5) 30.5		1,830,756	(645,414) 86,219	(35.3) 4.7		1,830,756	(1,828,765) 1,183,351	(99.9) 64.6
(0.0) 0.0	△ 28,280 (△ 28,280)	155,073	(0) 0	(0.0) 0.0	△ 65,908 (△ 65,908)	89,165	(0) 0	(0.0) 0.0
【76.5】 (33.0) 17.5	1,367,294	【142,226】 54,855,194	【125,275】 (29,492,829) 11,855,636	【88.1】 (53.8) 21.6	2,254,200	【142,226】 57,109,394	【125,275】 (52,545,227) 23,052,398	【88.1】 (92.0) 40.4

6 歳出予算節別執行状況

科 目	議会費	総務費	民生費	衛生費	労働費	農林費
1 報 酬	144,632	177,230	137,144	67,800	6,684	8,406
2 給 料	30,780	745,591	402,181	238,306		9,704
3 職員手当等	82,960	887,230	311,072	182,021	543	8,952
4 共 済 費	54,906	308,697	148,227	86,728	475	3,537
5 災害補償費		2,463				
7 報 償 費		7,492	26,804	20,367	120	172
8 旅 費	2,448	5,473	3,125	1,548	76	97
9 交 際 費	261	920				10
10 需 用 費	6,298	(26,400) 172,978	64,195	(16,500) 453,728	7,322	401
11 役 務 費	6,311	124,962	43,814	19,545	253	99
12 委 託 料	6,132	938,456	5,037,388	(1,140) 2,815,800	13,644	4,269
13 使用料及び 賃借料	2,920	171,291	16,772	7,544	98	
14 工事請負費		840,526	33,662	11,700		
15 原 材 料 費				112		
16 公 有 財 産 購 入 費		77,100				
17 備品購入費		23,815	1,105	1,474		
18 負担金、補助 及び交付金	5,195	(70,542) 548,946	3,279,949	333,304	43,751	20,352
19 扶 助 費			10,750,727	16,693		
21 補償、補填 及び賠償金			135			
22 償還金、利子 及び割引料		53,255	394,946	331,487		
24 積 立 金		4,108,398				
26 公 課 費		73	50	496		
27 繰 出 金			4,556,476			
合 計	342,843	(96,942) 9,194,896	25,207,772	(17,640) 4,588,653	72,966	55,999

注 () は、外書きで前年度からの繰越事業に係るものを表す。

(単位：千円)

商工費	土木費	消防費	教育費	災害復旧費	公債費	合計	節別
8,653	18,161	33,460	498,335			1,100,505	1 報
26,558	255,819		373,162			2,082,101	2 給
18,896	179,254	1,116	313,125			1,985,169	3 職
9,046	84,119		167,791			863,526	4 共
			17			2,480	5 災
28	342	313	18,482			74,120	7 償
244	286	704	10,455			24,456	8 旅
			301			1,492	9 交
732	135,105	24,302	781,556			(42,900) 1,646,617	10 需
473	997	2,491	26,765			225,710	11 役
10,252	(10,693) 921,897	1,267,664	1,289,670			(11,833) 12,305,172	12 委
66	2,793	4,254	457,893			663,631	13 使
	224,976	5,995	2,054,302			3,171,161	14 工
	3,342	26	1,453			4,933	15 原
	69,044					146,144	16 公
34	77	6,887	560,215			593,607	17 備
104,592	391,689	24,469	437,121			(70,542) 5,189,368	18 負
			113,329			10,880,749	19 扶
			15			150	21 補
			14,657		1,828,765	2,623,110	22 還
						4,108,398	24 積
	284	147	102			1,152	26 課
	295,000					4,851,476	27 繰
179,574	(10,693) 2,583,185	1,371,828	7,118,746		1,828,765	(125,275) 52,545,227	

7 市債一覧表

(単位：千円)

区分	事業名	事業費	起債額	借入先	借入年月日	利率	償還期間 (据置期間)	備考
総務債	庁舎外壁等改修事業	460,348	60,000	財務省	令和6年4月25日	1.10%	20年(3)	
			101,700	東京都区市町村 振興協会	令和6年5月20日	0.80%	20年(3)	
	市民総合交流拠点 施設整備事業	380,179	151,000	東京都	令和6年3月29日	1.10%	20年(3)	
土木債	市道昭島14号 ほか1路線整備事業	69,044	62,000	東京都	令和6年3月29日	0.55%	20年(3)	
	都市計画道路 3・4・1号整備事業	523,990	444,000	東京都	令和6年3月29日	0.55%	20年(3)	
教育債	昭和中除温湿度保持機能 復旧整備事業	89,700	20,100	東京都区市町村 振興協会	令和6年5月20日	0.80%	20年(3)	
	福島中大規模改造事業	73,510	28,000	財務省	令和6年3月25日	1.10%	20年(3)	
	清泉中大規模改造事業	105,158	35,000	財務省	令和6年3月25日	1.10%	20年(3)	
	学校給食施設整備事業	1,617,395	303,400	財務省	令和6年3月25日	1.10%	20年(3)	
450,000			東京都	令和6年3月29日	1.10%	20年(3)		
臨時財政対策債	—	—	35,800	財務省	令和6年4月25日	0.70%	20年(3)	利率見直し 方式
合計		3,319,324	1,691,000					

(参考) 中神駅北側地域整備事業特別会計

区分	事業名	事業費	起債額	借入先	借入年月日	利率	償還期間 (据置期間)	備考
中神駅 北側地域 整備 事業債	道路整備事業	161,203	103,000	東京都	令和6年3月29日	1.10%	20年(3)	
	公園整備事業	319,289	222,000	東京都	令和6年3月29日	1.10%	20年(3)	
合計		480,492	325,000					
一般・特別会計合計		3,799,816	2,016,000					

8 市債現在高の状況

(単位：千円)

区 分	令和4年度 末現在高 (A)	令和5年度 借入額 (B)	令和5年度償還額			令和5年度 末現在高 (A)+(B) -(C)	左 の 借 入 先 別 内 訳				
			元 金 (C)	利 子	計		財務省	郵便貯金・ 簡易生命保険 管理機構	地方公共団体 金融機構	銀行等	東京都
総務債	450,704	312,700	49,916	2,580	52,496	713,488	71,688		2,625	135,913	503,262
民生債	46,000		2,684	46	2,730	43,316					43,316
衛生債	629,548		174,217	5,913	180,130	455,331	305,220				150,111
労働債	23,695		7,869	85	7,954	15,826				15,826	
土木債	2,707,968	506,000	381,276	15,380	396,656	2,832,692	33,025		183,621	25,376	2,590,670
消防債	219,383		14,346	343	14,689	205,037					205,037
教 育 債	小 学 校	1,571,499	96,145	5,486	101,631	1,475,354	313,613		67,059	408,770	685,912
	中 学 校	543,674	83,100	43,018	2,622	583,756	211,477		92,670	46,050	233,559
	そ の 他	756,436	753,400	32,635	2,942	1,477,201	406,244			79,700	991,257
災 害 復 旧 土 木 債	46,194		5,988	10	5,998	40,206	40,206				
減 補 填 税 債	98,880		44,435	164	44,599	54,445		54,445			
臨 時 財 政 対 策 債	9,025,913	35,800	922,131	18,211	940,342	8,139,582	7,652,925	178,077	308,580		
減 収 補 填 債	107,000			321	321	107,000			107,000		
合 計	16,226,894	1,691,000	1,774,660	54,103	1,828,763	16,143,234	9,034,398	232,522	761,555	711,635	5,403,124

(参 考) 中神駅北側地域整備事業特別会計

(単位：千円)

区 分	令和4年度 末現在高 (A)	令和5年度 借入額 (B)	令和5年度償還額			令和5年度 末現在高 (A)+(B) -(C)	左 の 借 入 先 別 内 訳				
			元 金 (C)	利 子	計		財務省	郵便貯金・ 簡易生命保険 管理機構	地方公共団体 金融機構	銀行等	東京都
中神駅北側地 域整備事業債		325,000				325,000					325,000
合 計		325,000				325,000					325,000
一般・特別会計 合 計	16,226,894	2,016,000	1,774,660	54,103	1,828,763	16,468,234	9,034,398	232,522	761,555	711,635	5,728,124

9 積立基金内訳

(単位：円)

区 分	令和4年度末 現在高 (令和5年5月末)	令和5年度積立額			令和5年度 取崩額	令和5年度末 現在高 (令和6年5月末)
		元金	利子	計		
財政調整基金	7,855,272,085	2,143,394,000	609,242	2,144,003,242	750,000,000	9,249,275,327
公共施設整備等資金 積立基金	7,412,049,087	1,595,505,000	574,866	1,596,079,866	561,100,000	8,447,028,953
職員退職手当資金 積立基金	322,578,414	210,000,000	25,018	210,025,018		532,603,432
緑化推進基金	211,056,135		16,369	16,369	27,000,000	184,072,504
教育振興基金	1,042,723		20	20		1,042,743
特定防衛施設周辺整備 調整交付金事業基金	1,043,370,057	146,689,000	21,111	146,710,111	365,202,405	824,877,763
田中孝奨学基金	73,844,751	11,562,000	1,472	11,563,472	4,707,200	80,701,023
新型コロナウイルス 感染症対策基金	0					
合 計	16,919,213,252	4,107,150,000	1,248,098	4,108,398,098	1,708,009,605	19,319,601,745

注 新型コロナウイルス感染症対策基金は、令和6年3月28日廃止

(参 考)

(単位：円)

区 分	令和4年度末 現在高 (令和5年5月末)	令和5年度積立額			令和5年度 取崩額	令和5年度末 現在高 (令和6年5月末)
		元金	利子	計		
国民健康保険事業 運 営 基 金	409,142,550	224,432,116	8,205	224,440,321	335,000,000	298,582,871
介護保険給付事業 運 営 基 金	836,676,784	314,920,541	16,422	314,936,963	230,000,000	921,613,747
中神駅北側地域 整備事業運営基金		129,000,000		129,000,000		129,000,000
合 計	1,245,819,334	668,352,657	24,627	668,377,284	565,000,000	1,349,196,618
一般・特別会計 合 計	18,165,032,586	4,775,502,657	1,272,725	4,776,775,382	2,273,009,605	20,668,798,363