

令和 2 年 度

# 事 務 報 告 書

(令和 2 年 4 月～令和 3 年 3 月)

昭 島 市



## 令和2年度 事務報告書の作成に当たって

1 この事務報告書は、地方自治法（昭和22年法律第67号）第233条第5項の規定に基づき、令和2年度における各部門の主要な施策の成果を説明する資料として作成しました。

2 この事務報告書は、次により編集しました。

(1) 掲載した事務事業は、令和2年4月1日から令和3年3月31日までに実施されたものです。

(2) 内容現在月日の必要な事務事業については、期日を明示し掲載しました。

(3) 一般会計及び各特別会計ごとに予算の区分に従って編集しました。

(4) 決算額が0円の経費については、掲載を省略しました。

(5) 表において記載内容から単位が読み取れると判断されるものは、単位の記載を省略しました。

3 見出しの記載は次のとおりです。

<b>1. 1. 1. 001 ○○○○○○費 (△△△課)</b>	<b>●●●●●●●●円</b>
(款) (項) (目) (事業コード) (事業名) (主管課)	(決算額)

4 この事務報告書は、再生紙を使用して作成しました。



## 目 次

### 市の概要

昭島市概要	9
昭島市組織機構図	12

### 決算の概要

第1 各会計決算総括表（水道事業会計及び下水道事業会計を除く。）	
会計別決算状況	20
第2 一般会計決算状況	
1 決算の特徴について	25
2 主要な施策について	27
3 歳入歳出決算額の状況	36
4 市税決算額の状況	38
5 予算執行状況	40
6 歳出予算節別執行状況	44
7 市債一覧表	46
8 市債現在高の状況	47
9 積立基金内訳	48
第3 新型コロナウイルス感染症対策事業	
主な新型コロナウイルス感染症対策事業	51

### 一般会計款別事務事業の執行状況

※ 予算の補正状況及び款別補正内訳は、総務管理費で説明

<b>第1款 議 会 費</b>	
第1項 議 会 費	63
<b>第2款 総 務 費</b>	
第1項 総 務 管 理 費	73
（予算の補正状況）	101
（款別補正内訳）	102
第2項 徴 税 費	135
第3項 戸籍住民基本台帳費	148
第4項 選 挙 費	156
第5項 統 計 調 査 費	161
第6項 監 査 委 員 費	163
<b>第3款 民 生 費</b>	
第1項 社 会 福 祉 費	167
第2項 児 童 福 祉 費	193
第3項 生 活 保 護 費	218
<b>第4款 衛 生 費</b>	
第1項 保 健 衛 生 費	223
第2項 清 掃 費	249
<b>第5款 労 働 費</b>	
第1項 労 働 諸 費	259
<b>第6款 農 林 費</b>	
第1項 農 業 費	263
<b>第7款 商 工 費</b>	
第1項 商 工 費	269
<b>第8款 土 木 費</b>	
第1項 土 木 管 理 費	275
第2項 道 路 橋 り よ う 費	275
第3項 都 市 計 画 費	280
第4項 住 宅 費	290

<b>第9款 消 防 費</b>		
第1項 消 防 費	.....	295
<b>第10款 教 育 費</b>		
第1項 教 育 総 務 費	.....	305
第2項 小 学 校 費	.....	318
第3項 中 学 校 費	.....	336
第4項 社 会 教 育 費	.....	351
第5項 保 健 体 育 費	.....	371
<b>第11款 災 害 復 旧 費</b>		
第1項 公 共 施 設 災 害 復 旧 費	.....	391
<b>第12款 公 債 費</b>		
第1項 公 債 費	.....	395

**資 料**

普通会計財政状況		
令和2年度決算状況	.....	400

**特別会計款別事務事業の執行状況**

<b>第1 国民健康保険特別会計</b>		
<b>I 予 算 の 補 正 状 況</b>	.....	407
<b>II 款 別 補 正 内 訳</b>	.....	407
<b>III 款別事務事業の執行状況</b>		
<b>第1款 総 務 費</b>		
第1項 総 務 管 理 費	.....	408
第2項 徴 税 費	.....	409
<b>第2款 保 険 給 付 費</b>		
第1項 療 養 諸 費	.....	412
第2項 高 額 療 養 費	.....	414
第4項 出 産 育 児 諸 費	.....	414
第5項 葬 祭 費	.....	414
第6項 結核・精神医療給付金	.....	414
第7項 傷 病 手 当 金	.....	414
<b>第3款 国民健康保険事業費給付金</b>		
第1項 医 療 給 付 費 分	.....	415
第2項 後期高齢者支援金等分	.....	415
第3項 介 護 納 付 金 分	.....	415
<b>第4款 共 同 事 業 拠 出 金</b>		
第1項 共 同 事 業 拠 出 金	.....	415
<b>第5款 保 健 事 業 費</b>		
第1項 保 健 事 業 費	.....	415
第2項 特定健康診査等事業費	.....	416
<b>第6款 基 金 積 立 金</b>		
第1項 基 金 積 立 金	.....	416
<b>第8款 諸 支 出 金</b>		
第1項 償 還 金 及 び 還 付 金	.....	417

<b>第2 介護保険特別会計</b>		
<b>I 予算の補正状況</b>	.....	421
<b>II 款別補正内訳</b>	.....	421
<b>III 款別事務事業の執行状況</b>		
<b>第1款 総務費</b>		
第1項 総務管理費	.....	422
第2項 徴収費	.....	422
第3項 介護認定審査会費	.....	423
第4項 介護保険推進協議会費	.....	424
<b>第2款 保険給付費</b>		
第1項 介護サービス費	.....	425
第2項 介護予防サービス費	.....	426
第3項 高額介護サービス費	.....	427
第4項 その他諸費	.....	428
第5項 特定入所者介護サービス等費	.....	428
<b>第4款 地域支援事業費</b>		
第1項 介護予防・生活支援サービス事業費	.....	429
第2項 高額介護予防サービス費相当事業費	.....	429
第3項 一般介護予防事業費	.....	429
第4項 包括的支援事業・任意事業費	.....	430
第5項 その他諸費	.....	431
<b>第5款 基金積立金</b>		
第1項 基金積立金	.....	431
<b>第7款 諸支出金</b>		
第1項 償還金及び還付加算金	.....	431
第2項 繰出金	.....	431
第3項 特例給付費	.....	431
<b>第3 後期高齢者医療特別会計</b>		
<b>I 予算の補正状況</b>	.....	435
<b>II 款別補正内訳</b>	.....	435
<b>III 款別事務事業の執行状況</b>		
<b>第1款 総務費</b>		
第1項 総務管理費	.....	436
第2項 徴収費	.....	436
<b>第2款 広域連合納付金</b>		
第1項 広域連合納付金	.....	436
<b>第3款 保健等事業費</b>		
第1項 保健事業費	.....	437
第2項 葬祭費	.....	437
<b>第4款 諸支出金</b>		
第1項 償還金及び還付加算金	.....	437
第2項 繰出金	.....	437

<b>第4 中神土地区画整理事業特別会計</b>	
<b>I 予算の補正状況</b> .....	441
<b>II 款別補正内訳</b> .....	441
<b>III 款別事務事業の執行状況</b>	
<b>第1款 総務費</b>	
第1項 総務管理費 .....	442
<b>第2款 事業費</b>	
第1項 調査設計費 .....	444
第4項 補償費 .....	445
<b>第4款 諸支出金</b>	
第1項 繰出金 .....	445

**参 考**

<b>第1 水道事業会計</b>	
(地方公営企業法(昭和27年法律第292号)の適用を受ける地方公営企業)	
<b>I 予算の補正状況</b> .....	449
<b>II 事務事業の執行状況</b>	
<b>1 収益的支出</b>	
<b>第1款 事業費</b>	
第1項 営業費用 .....	450
第2項 営業外費用 .....	456
<b>2 資本的支出</b>	
<b>第1款 資本的支出</b>	
第1項 建設改良費 .....	456
第2項 企業債償還金 .....	460
第3項 投資その他の資産 .....	460
<b>第2 下水道事業会計</b>	
(地方公営企業法の財務規定等の適用を受ける事業)	
<b>I 予算の補正状況</b> .....	463
<b>II 事務事業の執行状況</b>	
<b>1 収益的支出</b>	
<b>第1款 事業費</b>	
第1項 営業費用 .....	464
第2項 営業外費用 .....	467
第3項 特別損失 .....	467
<b>2 資本的支出</b>	
<b>第1款 資本的支出</b>	
第1項 建設改良費 .....	468
第2項 企業債償還金 .....	469
第3項 投資その他の資産 .....	470



# 市の概要



## 昭 島 市 概 要

### 1 市役所の位置

東 経	139度21分24秒
北 緯	35度42分09秒
海 抜	99.43メートル

### 2 最東及び最西の経度並びに最南及び最北の緯度

最 東	東経139度24分06秒
最 西	東経139度20分05秒
最 南	北緯 35度41分17秒
最 北	北緯 35度43分23秒

### 3 面 積

17.34平方キロメートル

### 4 周 囲

19.58キロメートル

### 5 広 が り

東 西	6.06キロメートル
南 北	3.88キロメートル

### 6 海 抜

最 高	170.72メートル (拝島町六丁目 (乙) 60番地)
最 低	76.68メートル (郷地町三丁目3番地先)

(最低については、河川部分を除く。)

### 7 世帯と人口

(令和3年3月31日現在)

区 分	世 帯 数	人 口		
		男	女	合 計
住 民 登 録	55,272	56,485	57,057	113,542

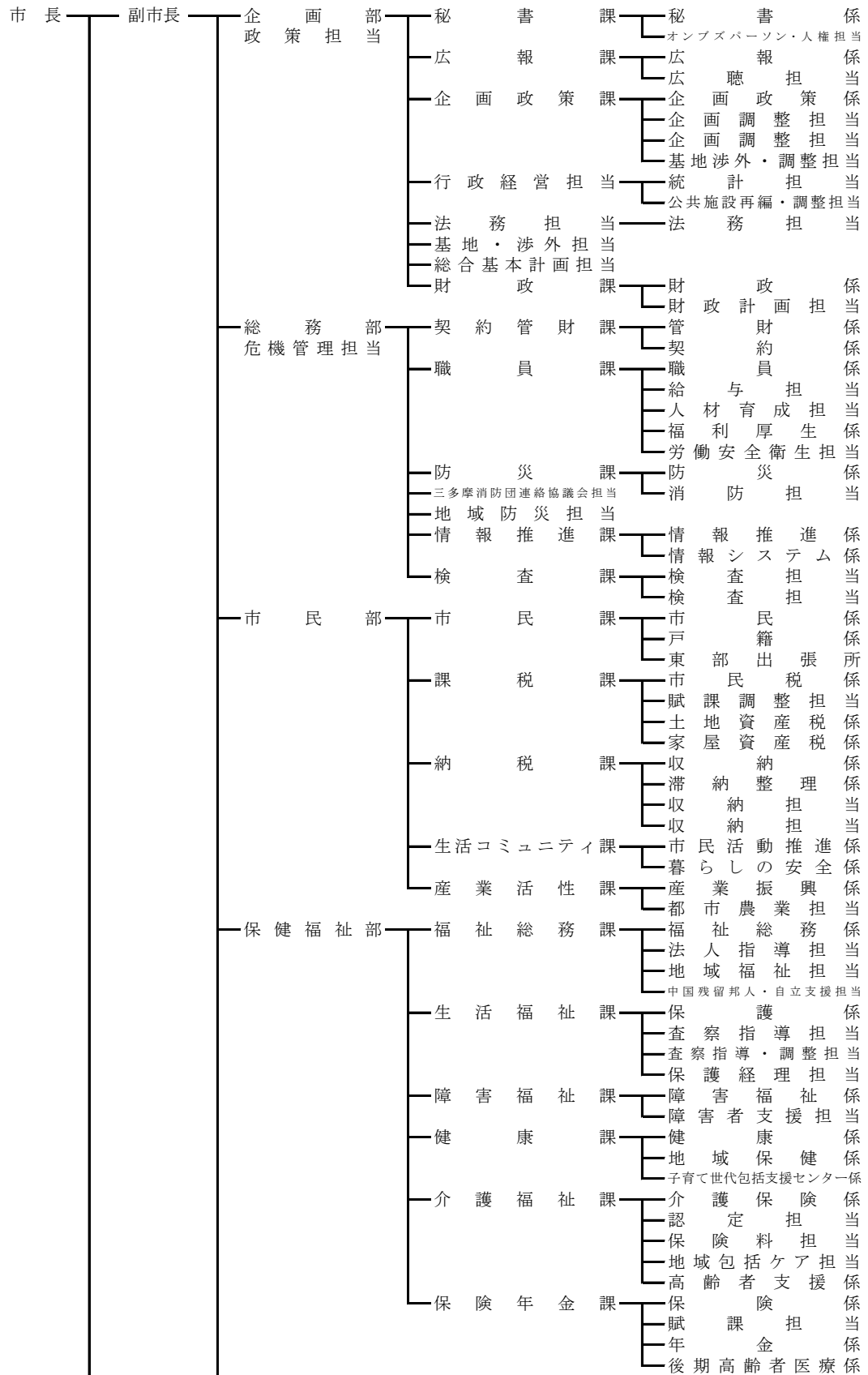
## 8 主な事務所等の位置

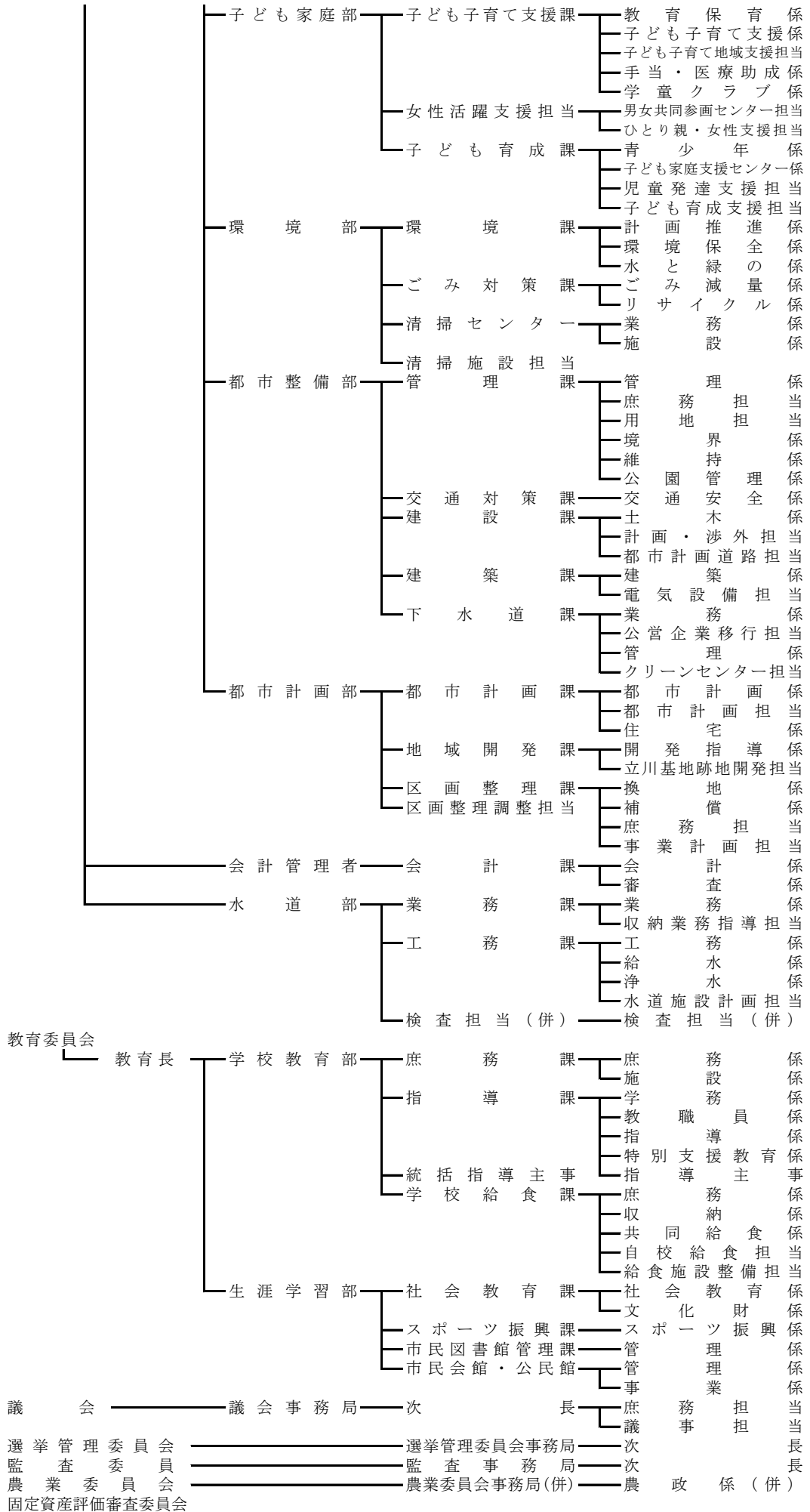
(令和3年3月31日現在)

名 称	位 置
市 役 所	田中町一丁目17番1号
教 育 委 員 会	田中町一丁目17番1号
東 部 出 張 所	玉川町三丁目10番15号
アキシマエンス	つつじが丘三丁目3番15号
勤 労 商 工 市 民 セ ン タ ー	昭和町三丁目10番2号
保 健 福 祉 セ ン タ ー	昭和町四丁目7番1号
清 掃 セ ン タ ー	田中町四丁目3番14号
ク リ ー ン セ ン タ ー	郷地町三丁目3番1号
環 境 コ ミ ュ ニ ケ ー シ ョ ン セ ン タ ー	美堀町三丁目8番1号
管 理 課 維 持 係	拝島町五丁目6番30号
管 理 課 公 園 管 理 係	東町五丁目11番43号
土 地 区 画 整 理 事 務 所	中神町1136番地16
水 道 部	朝日町四丁目23番28号
学 校 給 食 共 同 調 理 場	東町二丁目2番29号
市 民 会 館 ・ 公 民 館	つつじが丘三丁目7番7号
市 民 図 書 館	つつじが丘三丁目3番15号
市 民 図 書 館 昭 和 分 館	松原町一丁目2番25号
市 民 図 書 館 緑 分 館	緑町四丁目13番26号
市 民 図 書 館 や ま の か み 分 室	拝島町三丁目10番3号
教 育 相 談 室	つつじが丘三丁目3番15号
教 育 支 援 室 (も く せ い 教 室)	つつじが丘三丁目3番15号
教 育 支 援 室 (た ま が わ 教 室)	つつじが丘三丁目3番15号
東 小 学 校	東町二丁目2番18号
共 成 小 学 校	郷地町二丁目6番1号
富 士 見 丘 小 学 校	福島町890番地
武 蔵 野 小 学 校	武蔵野二丁目3番1号
玉 川 小 学 校	福島町二丁目8番1号
中 神 小 学 校	朝日町五丁目8番5号
つ つ じ が 丘 小 学 校	つつじが丘二丁目1番30号
光 華 小 学 校	昭和町四丁目5番13号
成 隣 小 学 校	大神町四丁目4番1号
田 中 小 学 校	田中町三丁目4番1号
拝 島 第 一 小 学 校	拝島町一丁目14番14号
拝 島 第 二 小 学 校	拝島町3927番地2
拝 島 第 三 小 学 校	松原町三丁目12番15号
昭 和 中 学 校	東町二丁目6番22号
福 島 中 学 校	福島町三丁目20番1号
瑞 雲 中 学 校	つつじが丘二丁目2番6号
清 泉 中 学 校	宮沢町一丁目9番1号
拝 島 中 学 校	緑町二丁目2番12号
多 摩 辺 中 学 校	拝島町四丁目6番30号
福 島 会 館	福島町一丁目19番1号
玉 川 会 館	玉川町三丁目10番15号
朝 日 会 館	朝日町五丁目6番20号
あ き し ま 会 館	つつじが丘三丁目7番7号 (昭島市民会館内)

堀 向 会 館	美堀町二丁目 6 番 11 号
大 神 会 館	大神町三丁目 10 番 5 号
昭 和 会 館	松原町一丁目 2 番 25 号
緑 会 館	緑町四丁目 13 番 26 号
拝 島 会 館	拝島町二丁目 4 番 13 号
や ま の か み 会 館	拝島町三丁目 10 番 3 号
武 蔵 野 会 館	中神町 1172 番地 1
富 士 見 会 館	中神町 1282 番地
総合スポーツセンター	東町五丁目 13 番 1 号
みほり体育館	美堀町四丁目 20 番 1 号
児童センター	つつじが丘二丁目 3 番 21 号
市民交流センター	玉川町四丁目 9 番 22 号
松原町コミュニティセンター	松原町一丁目 3 番 10 号
子ども家庭支援センター	つつじが丘三丁目 3 番 15 号
東学童クラブ	東町二丁目 2 番 18 号
福島学童クラブ	郷地町二丁目 6 番 2 号
第二武蔵野学童クラブ	武蔵野二丁目 3 番 1 号
武蔵野学童クラブ	武蔵野二丁目 3 番 2 号
玉川学童クラブ	福島町二丁目 8 番 1 号
第二玉川学童クラブ	福島町二丁目 8 番 1 号
中神学童クラブ	朝日町四丁目 5 番 9 号
第二中神学童クラブ	朝日町五丁目 8 番 5 号
つつじが丘学童クラブ	つつじが丘二丁目 1 番 9 号
昭和学童クラブ	昭和町四丁目 5 番 13 号
第二昭和学童クラブ	上川原町一丁目 10 番 18 号
大神学童クラブ	大神町四丁目 18 番 14 号
拝島第三学童クラブ	松原町三丁目 12 番 15 号
田中学童クラブ	田中町三丁目 5 番 17 号
緑学童クラブ	緑町四丁目 13 番 26 号
拝島第一学童クラブ	拝島町一丁目 14 番 14 号
拝島西部学童クラブ	拝島町二丁目 4 番 13 号
富士見学童クラブ	福島町 890 番地
拝島第二学童クラブ	拝島町 3927 番地 2
美堀学童クラブ	拝島町 3927 番地 2
朝日町高齢者福祉センター	朝日町四丁目 5 番 9 号
松原町高齢者福祉センター	松原町一丁目 13 番 3 号
拝島町高齢者福祉センター	拝島町三丁目 10 番 4 号
男女共同参画センター	つつじが丘三丁目 3 番 15 号
郷土資料室	つつじが丘三丁目 3 番 15 号
青少年交流センター	昭和町一丁目 6 番 11 号
拝島駅自由通路	松原町四丁目 14 番 4 号

昭島市組織機構図 (令和2年4月1日現在)









# 決算の概要



# 第 1 各会計決算総括表

(水道事業会計及び下水道事業会計を除く。)





会 計 別 決 算 状 況

(歳 入)

区 分 会 計		予 算			現 額
		当 初 予 算 額 ①	補 正 予 算 額 ②	継 続 費 及 び 繰 越 事 業 費 繰 越 財 源 充 当 額 ③	計 ①+②+③=④
一 般 会 計		43,258,000,000	14,524,300,000	160,958,000	57,943,258,000
特 別 会 計	国 民 健 康 保 険	11,860,000,000	374,121,000		12,234,121,000
	介 護 保 険	9,277,461,000	388,796,000		9,666,257,000
	後 期 高 齢 者 医 療	2,517,390,000	115,426,000		2,632,816,000
	中 神 土 地 区 画 整 理 事 業	311,003,000	△ 95,118,000		215,885,000
合 計		67,223,854,000	15,307,525,000	160,958,000	82,692,337,000

(歳 出)

区 分 会 計		予 算			現 額
		当 初 予 算 額 ①	補 正 予 算 額 ②	継 続 費 及 び 繰 越 事 業 費 繰 越 財 源 充 当 額 ③	計 ①+②+③=④
一 般 会 計		43,258,000,000	14,524,300,000	160,958,000	57,943,258,000
特 別 会 計	国 民 健 康 保 険	11,860,000,000	374,121,000		12,234,121,000
	介 護 保 険	9,277,461,000	388,796,000		9,666,257,000
	後 期 高 齢 者 医 療	2,517,390,000	115,426,000		2,632,816,000
	中 神 土 地 区 画 整 理 事 業	311,003,000	△ 95,118,000		215,885,000
合 計		67,223,854,000	15,307,525,000	160,958,000	82,692,337,000

(単位：円)

調 定 額 ⑤	収 入 済 額 ⑥	不 納 欠 損 額 ⑦	還 付 未 済 額 ⑧	収 入 未 済 額 ⑤-⑥-⑦+⑧	収 入 済 額 の に 予 算 現 額 増 減 対 算 す る ⑥-④
57,240,975,474	56,527,538,250	34,695,693	1,325,722	680,067,253	△ 1,415,719,750
12,008,870,788	11,630,704,391	27,235,172	1,235,710	352,166,935	△ 603,416,609
9,706,418,156	9,618,962,821	21,973,895	3,137,598	68,619,038	△ 47,294,179
2,651,403,650	2,635,306,350	1,348,000	1,082,400	15,831,700	2,490,350
178,746,980	174,746,980			4,000,000	△ 41,138,020
81,786,415,048	80,587,258,792	85,252,760	6,781,430	1,120,684,926	△ 2,105,078,208

(単位：円)

支 出 済 額 ⑤	翌 年 度 繰 越 額			不 用 額 ④-⑤-⑥-⑦-⑧	歳 差 入 引 歳 出 残 高
	継 続 費 通 次 繰 越 ⑥	繰 越 明 許 費 ⑦	事 故 繰 越 ⑧		
54,700,665,309		638,131,000		2,604,461,691	1,826,872,941
11,323,372,183				910,748,817	307,332,208
9,298,019,427				368,237,573	320,943,394
2,606,091,968				26,724,032	29,214,382
169,741,157		8,000,000		38,143,843	5,005,823
78,097,890,044		646,131,000		3,948,315,956	2,489,368,748





## 第 2 一般会計決算状況



## 1 決算の特徴について

令和2年度の一般会計決算は、歳入総額 56,527,538千円、歳出総額 54,700,665千円となった。歳入のうち市税収入では、景気の緩やかな回復による個人市民税の増や新築家屋の増加などにより固定資産税が増となったことなどから、総額では増となった。さらに、税率の引上げによる地方消費税交付金の増や特別定額給付金給付事業費・事務費補助金、新型コロナウイルス感染症対応地方創生臨時交付金などにより国庫支出金が増となったことなどから、歳入総額では対前年度比 9,938,188千円 21.3%の増となった。

歳出は、教育福祉総合センター整備事業など普通建設事業費の減などはあるものの、特別定額給付金支給事業や子育て世帯などへの給付金支給事業、市内事業者への支援など、新型コロナウイルス感染症の影響を受けた市民や事業者への支援事業の実施により補助費等、扶助費が増となり、対前年度比 9,517,678千円 21.1%の増となった。

この結果、決算収支は形式収支で 1,826,873千円の黒字となり、翌年度へ繰り越すべき財源を差し引いた実質収支においても 1,579,297千円の黒字となった。

### (1)歳入

市税は 19,898,768千円で対前年度比 59,183千円の増となった。市民税のうち個人市民税は 7,247,549千円で対前年度比 114,804千円 1.6%の増、法人市民税は 1,424,848千円で税率改定の影響等により、対前年度比 106,979千円 7.0%の減となった。固定資産税は 8,789,177千円で対前年度比 48,086千円 0.6%の増となった。

地方消費税交付金は 2,432,609千円で、税率の引上げなどにより、対前年度比 481,355千円 24.7%の増となった。

地方特例交付金は 144,752千円で、幼児教育無償化に伴う子ども・子育て支援臨時交付金 117,485千円が減となったことなどにより、対前年度比 104,961千円 42.0%の減となった。

地方交付税は、普通交付税では基準財政収入額に算入された地方消費税交付金の額が増となったことなどにより、対前年度比 70,380千円 20.5%減の 273,215千円の交付となった。また、特別交付税は 72,324千円の交付となり、対前年度比 42,948千円 37.3%の減となった。

国庫支出金は 21,913,546千円で対前年度比 12,053,315千円 122.2%の増となった。この要因は、まちづくり支援事業補助金 1,525,070千円などの減はあるものの、特別定額給付金給付事業費・事務費補助金 11,428,913千円、新型コロナウイルス感染症対応地方創生臨時交付金 945,320千円が増となったことなどによるものである。

都支出金は 6,931,625千円で対前年度比 441,179千円 6.8%の増となった。この要因は、市町村総合交付金 90,175千円などの減があるものの、市町村新型コロナウイルス感染症緊急対策特別交付金 240,533千円、子どものための教育・保育給付費負担金 94,437千円、統計調査委託金 53,820千円が増となったことなどによるものである。

繰入金は 489,117千円で対前年度比 693,822千円 58.7%の減となった。この要因は、国民健康保険特別会計など特別会計繰入金 42,476千円の減や、庁舎跡地施設整備資金積立基金繰入金などの基金繰入金が 651,346千円減となったことによるものである。

諸収入は 336,765千円で対前年度比 1,033,780千円 75.4%の減となった。この要因は、市民図書館等移転補償金 1,065,166千円が減となったことなどによるものである。

市債は 925,800千円で対前年度比 390,700千円 29.7%の減となった。この要因は、昭島消防署昭和出張所整備事業債の減などにより建設事業債が 412,200千円で対前年度比 438,400千円 51.5%の減となったものの、一般財源の補填としての臨時財政対策債が 379,300千円、対前年度比 65,900千円、14.8%の減となったことによるものである。また、新型コロナウイルス感染症の影響による景気の低迷により、地方消費税交付金などの収入額が普通交付税算定時の見込額を下回ったため、減収補填債特例分として107,000千円借入れを行った。

## (2)歳 出

歳出の性質別決算の特徴は、以下のとおりである。

人件費は 6,106,418千円で対前年度比 748,263千円 14.0%の増となった。この要因は、退職手当の増に加え、物件費から移行となった会計年度任用職員報酬や会計年度任用職員期末手当の増などによるものである。

物件費は 6,899,565千円で対前年度比 147,936千円 2.2%の増となった。この要因はアキシマ エンシス管理業務委託費 188,077千円、小・中学校コンピュータ教育（GIGAスクール）事業 120,238千円、PCR検査等経費 61,778千円の増などによるものである。

扶助費は 15,358,373千円で対前年度比 263,471千円 1.7%の増となった。この要因は、児童扶養手当 122,302千円の減などがあるものの、子育て世帯への臨時特別給付金など新型コロナウイルス感染症対策として実施された子育て支援のための給付金 385,800千円、共同生活援助給付費などの障害者自立支援給付費 79,947千円が増となったことなどによるものである。

補助費等は 15,876,124千円で対前年度比 12,622,008千円 387.9%の増となった。この要因は、下水道事業会計負担金及び補助金 452,959千円などの増に加え、特別定額給付金 11,339,600千円、子育て世帯図書購入費助成 98,818千円が増となったことなどによるものである。

普通建設事業費は 2,308,541千円で対前年度比 3,178,277千円 57.9%の減となった。この要因は、小学校除湿温度保持機能復旧事業 270,511千円、保育所整備費補助金 225,370千円などの増があるものの、教育福祉総合センター整備事業 3,018,498千円が減となったことなどによるものである。

公債費は 2,075,324千円で対前年度比 50,094千円 2.4%の減となった。この要因は、平成21年度に借り入れた減収補填債の償還が終了したことなどによるものである。

積立金は 1,396,087千円で対前年度比 814,408千円 36.8%の減となった。この要因は、公共施設整備等資金積立基金積立金 1,299,516千円などの減があるものの、財政調整基金積立金 213,711千円、特定防衛施設周辺整備調整交付金事業基金積立金 179,826千円の増などによるものである。

繰出金は 4,279,340千円で対前年度比 292,592千円 6.4%の減となった。この要因は、介護保険特別会計繰出金 119,019千円、後期高齢者医療特別会計繰出金 54,157千円などの増があるものの、下水道事業会計繰出金 468,387千円が減となったことなどによるものである。

## (3)市債と基金

令和2年度末市債現在高は 18,551,035千円で対前年度比 1,050,359千円 5.4%の減となった。この要因は、元金償還額 1,976,159千円が借入額 925,800千円を上回ったことによるものである。

令和2年度末基金現在高は 13,072,342千円で対前年度比 983,212千円 8.1%の増となった。この要因は、財政調整基金積立金 697,883千円や特定防衛施設周辺整備調整交付金事業基金積立金 365,796千円などの積立額 1,396,087千円が取崩額 412,875千円を上回ったことによるものである。

以上により、普通会計における財政構造の弾力性を示す指標となる経常収支比率は、前年度を1.3ポイント下回る 92.4%となった。この要因は、経常収支比率算定のための分母となる歳入の経常一般財源等及び臨時財政対策債、減収補填債特例分の合計額が、地方消費税交付金などの増に加え、減収補填債特例分が増したことから、対前年度比 494,789千円増となった一方で、分子となる歳出経常経費に充当した一般財源等は、繰出金などの減はあるものの、物件費や補助費等の増などから、対前年度比 147,799千円増となったことなどによるものである。

## 2 主要な施策について

### (1) 明るい地域社会の形成

(単位：千円)

項 目	主 な 事 業 名	決 算 額
人と人をつなぐ (コミュニティとネットワークの推進)	<b>コミュニティ</b>	<b>51,296</b>
	自治会・自治会連合会補助	10,234
	自治会集会施設整備費補助	2,316
	市民交流センター管理運営費	8,308
	松原町コミュニティセンター管理運営費	19,100
	<b>男女共同参画社会</b>	<b>9,120</b>
	男女共同参画センター管理運営	4,631
	男女共同参画プラン策定事業	3,083
	<b>情報化</b>	<b>462,776</b>
	住民情報システム経費	100,345
	Web会議用機器導入事業	45,466
	行政情報システム機器更新事業	28,767
	保健福祉総合システム経費	73,444
		<b>523,192</b>
	ともに守る (安全・安心の確保)	<b>防災</b>
常備消防委託		1,243,371
消防団員用防火衣等購入		2,743
消防団装備資機材購入		1,307
東京都消防操法大会出場経費		752
消防団詰所屋上防水改修		1,980
(仮称)都営昭島福島町団地備蓄倉庫新築等工事設計委託		2,640
市職員用防災服購入		3,684
街頭消火器購入		3,252
応急対策用備蓄食料購入		11,038
ハザードマップ作成・配布委託		2,810
想定浸水深表示板設置委託		803
災害対策用蓄電池購入		8,921
応急対策用資機材購入		970
防災行政無線デジタル化事業		61,832
風水害時図上訓練実施委託		1,022
避難所空間確保のための備品購入		15,467
令和元年台風第19号被害に伴う公共施設復旧		64,750
<b>防犯</b>		<b>116,961</b>
街頭防犯カメラ更新事業		1,486
高齢消費者被害防止用自動通話録音機購入		1,782
公共施設への防犯カメラ設置事業		2,201
街路灯維持管理経費		78,271
街路灯(水銀灯)器具更新事業		23,372
<b>交通安全</b>		<b>185,266</b>
高齢者運転免許証自主返納支援事業		416
高齢者自転車ヘルメット購入費補助		37

(単位：千円)

項 目	主 な 事 業 名	決 算 額
ともに守る (安全・安心の確保)	外側線等路面標示委託	4,978
	自転車等駐車場管理委託	131,507
	交通安全施設設置工事	4,975
		1,801,826
合 計		2,325,018

## (2) 健康と福祉の充実

(単位：千円)

項 目	主 な 事 業 名	決 算 額
心とからだを支える (健康づくりの推進)	<b>健康・医療</b>	<b>1,483,450</b>
	保健福祉センター管理運営費	72,320
	保健福祉センター施設・設備修繕	4,451
	保健福祉センター外壁調査委託	2,310
	健康あきしま21計画策定業務支援委託	2,200
	がん検診事業	93,956
	自殺対策事業	764
	医療従事者等支援事業	56,114
	PCR検査センター開設事業	19,762
	母子健康診査事業	104,895
	出産・子育て応援事業(育児パッケージ購入)	9,461
	妊娠・出産包括支援事業	7,357
	新生児子育て応援特別給付金支給事業	64,816
	予防接種事業	326,466
	ロタウイルスワクチン定期接種事業	12,051
	風しん第5期定期接種事業	12,150
	流行性耳下腺炎任意接種事業	4,041
	高齢者等インフルエンザ予防接種実費負担無償化事業	108,994
	新型コロナウイルスワクチン接種事業	24,176
		<b>保険・年金</b>
	国民健康保険特別会計繰出金	1,250,000
	介護保険特別会計繰出金	1,524,019
	後期高齢者医療特別会計繰出金	1,353,321
		5,618,267
地域で支え合う (地域福祉の充実)	<b>児童福祉</b>	<b>9,615,845</b>
	社会福祉事業団補助	44,255
	児童発達支援総合相談事業	14,268
	法外発達支援事業	6,636
	子ども発達プラザホエル運営費補助	3,696
	子どもの食の確保緊急対応事業補助	2,269
	児童手当等支給事業	2,407,934

(単位：千円)

項 目	主 な 事 業 名	決 算 額
地域で支え合う (地域福祉の充実)	ひとり親家庭等医療費助成事業	44,462
	乳幼児医療費助成事業	153,980
	義務教育就学児医療費助成事業	157,982
	母子生活支援施設事業	5,534
	子育て世帯への臨時特別給付金支給事業	144,713
	ひとり親世帯緊急支援給付金支給事業	36,281
	就学援助対象世帯緊急支援給付金支給事業	61,762
	子育て世帯図書購入費助成事業	14,770
	ひとり親世帯臨時特別給付金支給事業	150,826
	特定教育・保育施設給付事業	288,276
	特定地域型保育給付事業	75,631
	私立保育所運営費	4,327,853
	認証保育所事業	78,560
	福島保育園改築工事費補助	266,211
	多摩保育園改築工事費補助	31,273
	時間外保育事業	49,208
	地域子育て支援拠点事業	30,428
	一時預かり保育事業	22,754
	学童クラブ運營業務委託	262,473
	児童センター管理運営費	42,967
	放課後子ども教室推進事業	25,150
<b>高齢者福祉</b>		<b>293,614</b>
	老人ホーム入所援護事業	40,868
	老人クラブ運営費補助	16,640
	敬老金支給事業	10,899
	高齢者各種教室事業	7,233
	介護施設等補助	57,657
	シルバーゆうゆう事業	7,475
	高齢者紙おむつ購入費助成事業	32,481
	認知症検診事業	2,313
	介護従事者等支援事業	34,930
	高齢者見守り支援配食サービス事業	20,400
	朝日町・松原町・拝島町高齢者福祉センター管理運営費	12,460
	松原町高齢者福祉センター外壁等改修工事費負担金	20,736
<b>障害者福祉</b>		<b>3,377,290</b>
	障害者福祉計画策定業務支援委託	2,475
	介護給付事業	1,046,576

(単位：千円)

項 目	主 な 事 業 名	決 算 額
地域で支え合う (地域福祉の充実)	訓練等給付事業	841,497
	自立支援医療給付事業	119,836
	地域生活支援事業	101,193
	障害者自立支援事業	108,141
	心身障害者(児)福祉手当支給事業	213,028
	特別障害者手当等支給事業	44,028
	心身障害者用自動車(くじら号)運行事業	15,674
	障害者就労支援事業	17,406
	障害福祉サービス従事者等支援事業	11,540
	<b>生活の支援・保護</b>	<b>4,664,240</b>
	生活保護システム改修事業	23,518
	社会福祉協議会補助	71,841
	中国残留邦人支援事業	32,683
	生活困窮者自立支援事業	85,064
	被保護者健康管理支援事業委託	1,287
	生活保護法に基づく扶助費	4,020,357
		<b>17,950,989</b>
	<b>合 計</b>	<b>23,569,256</b>

## (3) 教育・文化・スポーツの充実

(単位：千円)

項 目	主 な 事 業 名	決 算 額
ともに育む (学校教育の充実)	<b>幼児教育</b>	<b>417,663</b>
	幼稚園特別支援教育事業補助	2,400
	私立幼稚園利用給付事業	345,258
	私立幼稚園等園児保護者負担軽減補助	44,694
	<b>学校教育</b>	<b>3,278,711</b>
	奨学金等支給事業	3,219
	子育て世帯図書購入費助成事業	87,399
	日本語指導員配置事業	3,245
	国際理解教育指導事業	20,398
	特別支援教育事業	51,114
	教育相談事業	37,804
	東小プール浄化装置改修工事	6,919
	小学校デジタル教科書整備事業	10,845
	小・中学校デジタル教材活用事業	8,328
	小・中学校コンピュータ教育(GIGAスクール)事業	120,238
	小・中学校家庭学習支援のためのICT環境整備事業	10,798
	小・中学校就学援助費	93,249



(単位：千円)

項 目	主 な 事 業 名	決 算 額
ともに育む (学校教育の充実)	小・中学校保健特別対策事業	52,128
	拝島第一小除湿温度保持機能復旧工事	55,511
	拝島第三小除湿温度保持機能復旧工事(監理委託等含む)	282,400
	小・中学校大規模改造(外壁等改修)工事(監理委託含む)	106,985
	小・中学校体育館空調機器設置等事業	220,519
	中学校特別支援教室開設事業	3,321
	課外活動振興事業	10,007
	学校給食運営費	295,242
	献立用システム等更新事業	2,898
	学校給食用牛乳パックリサイクル事業	8,309
	学校給食調理用機器購入	10,065
	学校給食共同調理場整備事業	15,921
		<b>3,696,374</b>
	ともにあゆむ (青少年の育成)	青少年の健全育成
成人式開催事業		3,321
		<b>19,095</b>
「あきしまらしさ」を 築く (市民文化・学習・ス ポーツの推進)	生涯学習	505,917
	アキシマエンス管理業務委託	230,877
	市立会館管理運営費	93,236
	大神会館外壁等改修工事設計委託	1,914
	やまのかみ会館空調設備改修工事(設計・監理委託含む)	44,627
	富士見会館空調設備改修工事設計委託	2,948
	公民館学級・講座等事業	900
	図書館活動	323,174
	市民図書館管理運営費	42,260
	市民図書館管理業務委託	179,951
	市民図書館等解体工事	68,253
	文化・芸術	174,346
	昭島・昭和の森武藤順九彫刻園運営支援	3,000
	市民会館管理運営費	96,671
	大ホール・小ホール舞台設備改修工事設計委託	7,370
	公民館アップライトピアノ購入	2,201
	市民会館文化事業協会補助	17,600
	スポーツ・レクリエーション	439,555
	総合スポーツセンター管理運営費	188,225
	総合スポーツセンターコージェネレーションシステム改修	53,878
	総合スポーツセンタークライミングウォールパネル改修	4,548
	市民プール管理運営費	1,425

(単位：千円)

項 目	主 な 事 業 名	決算額
「あきしまらしさ」を築く (市民文化・学習・スポーツの推進)	市民プール劣化度調査委託	4,378
	市民プール管理棟屋根防水工事	3,625
	運動施設管理運営費	98,530
	くじら運動公園駐車場改修	8,800
	くじら運動公園等移動式トイレ購入	8,334
	<b>文化財</b>	<b>25,371</b>
	文化財説明多言語化看板作成委託	880
	アケボノゾウ等化石複製品作成委託	1,650
	紅林家文書四通複製品作成委託	264
	文化財資料等電子化・公開事業	442
	東京都指定有形文化財(彫刻)木造大日如来(金剛界)坐像ほか2軀修理費補助	1,780
	市指定有形民俗文化財「拝島日吉神社祭礼加美町屋台」屋根等修理事業補助	1,072
	市指定有形民俗文化財「拝島日吉神社祭礼奈賀町屋台」車輪等交換事業補助	4,409
	中神の獅子舞花笠衣装新調事業補助	275
	市指定有形民俗文化財「山王祭礼図絵」修復事業補助	271
「昭島近代史調査報告書」等刊行事業	972	
	<b>1,468,363</b>	
<b>合 計</b>	<b>5,183,832</b>	

## (4) 循環型社会の形成

(単位：千円)

項 目	主 な 事 業 名	決算額
ともに保つ (生活環境の維持・向上)	<b>生活環境</b>	<b>13,426</b>
	公害調査・測定等経費	8,586
	蜂・害虫等駆除対策事業	1,257
		<b>13,426</b>
水と緑を守る (水と緑の保全・再生)	<b>自然環境</b>	<b>78,347</b>
	水路等維持管理経費	9,481
	崖線緑地・公共施設樹木保全事業	36,409
昭和用水路保全事業	12,196	
		<b>78,347</b>
未来につなぐ (地球環境の保全)	<b>地球環境</b>	<b>51,932</b>
	環境基本計画策定事業	2,185
	給水スポット設置事業	29,891
	あきしまの水マイボトル缶作成事業	2,000
	<b>ごみ処理</b>	<b>2,248,283</b>
	ごみ減量啓発事業	4,136
	ごみ減量啓發出前講座	99
	ごみ減量アイデアコンクールの実施	11
	ダンボールコンポスト普及推進事業	146
清掃センター等維持管理経費	159,244	

(単位：千円)

項 目	主 な 事 業 名	決算額
未来につなぐ (地球環境の保全)	清掃センター焼却施設補修事業	266,212
	ごみ収集経費	687,897
	ごみ処理経費	111,176
	環境コミュニケーションセンター維持管理経費	28,492
	ごみ減量化・資源化事業	722,951
	古紙(はがき)拠点回収事業	6
	清掃事業所支援事業	1,270
		2,300,215
合 計		2,391,988

## (5) 快適な都市空間の整備

(単位：千円)

項 目	主 な 事 業 名	決算額
ともに築く (都市基盤の整備)	道路	908,126
	市道路線等の街路樹(サクラ)植替え	5,280
	市道路線等維持補修委託	50,000
	道路ストック点検委託	11,924
	路上禁煙啓発看板作成委託	539
	中神駅自由通路等照明器具交換事業	1,760
	道路空洞化調査委託	9,835
	人孔蓋取替業務委託	11,146
	市道昭島9号道路改修工事	25,373
	市道昭島21号道路改修工事	29,773
	市道北150号道路等改修工事	100,119
	管内道路整備工事	72,876
	私道整備工事	8,355
	都市計画道路3・4・1号整備事業	42,576
	公園	182,278
	公園維持管理経費	103,689
	美ノ宮公園雨水浸透施設埋立工事	43,633
	昭和公園蒸気機関車改修事業	19,321
	児童遊園維持管理経費	15,635
	上水道	320
	雨水貯留槽設置費負担金	320
	下水道	516,743
	クリーンセンター希釈放流施設塗装等工事	9,571
浸水対策工事	9,351	
下水道事業会計負担・補助金	452,959	
		1,607,467

(単位：千円)

項目	主な事業名	決算額
安心とやすらぎを築く (市街地の整備)	公共交通	91,805
	コミュニティバス運行情報検索等システム環境整備委託	2,564
	コミュニティバス等運行補助	62,680
	市街地整備	343,217
	昭島駅南口立体自転車等駐車場塗装等工事	31,900
	用途地域図面等作成業務委託	7,007
	都市計画マスタープラン策定事業	2,311
	中神土地区画整理事業特別会計繰出金	152,000
	住宅	94,608
	シルバーピア事業	19,158
	市営住宅管理経費	3,672
	市営住宅外壁等改修工事	50,470
	木造住宅耐震補助事業	430
		529,630
	合計	2,137,097

## (6) 産業の活性化

(単位：千円)

項目	主な事業名	決算額
活力を育む (産業の振興)	産業振興の柱	64,656
	事業者支援策一覧配布事業	723
	商工業	572,420
	商工団体補助等事業	12,389
	さきめし応援事業補助	62,921
	商店街活性化事業	8,120
	中小企業支援事業	28,786
	緊急対策事業資金融資利子等補助	22,259
	新型コロナウイルス感染拡大防止補助	105,350
	新型コロナウイルス感染症対策応援金	290,050
	家賃支援金	42,123
	創業支援事業委託	278
	農業	33,640
	消費者・市民とふれあう都市農業推進事業	341
	認定農業者支援事業補助	150
観光	22,230	
観光まちづくり協会補助	22,230	
	692,946	
ともに働く (勤労者の福祉向上)	勤労者	70,919
	勤労市民共済会運営費補助	15,287

(単位：千円)

項 目	主 な 事 業 名	決算額
ともに働く (勤労者の福祉向上)	シルバー人材センター管理運営費補助	28,485
	勤労商工市民センター管理運営費	26,890
		70,919
豊かに暮らす (消費生活の充実)	消費者	5,057
	消費者啓発事業	95
	消費生活相談事業	4,962
		5,057
合 計		768,922

## (7) その他

(単位：千円)

項 目	主 な 事 業 名	決算額
計画の実現のために	情報の共有と協働の推進	34,219
	広報あきしま印刷・配布事業	26,613
	地方分権と広域的な連携・協力	139,804
	東京都知事選挙経費	38,904
	市長選挙経費	31,827
	自主自立による行財政運営	6,385,149
	総合オンブズパーソン事業	3,382
	市民相談事業	2,581
	庁舎電話設備更新事業	16,390
	公式キャラクターグッズ作成事業	1,451
	総合戦略策定事業	284
	閲覧台帳電子化事業	3,909
	国勢調査経費	52,497
	憲章・都市宣言趣旨の推進	91
	非核平和事業	91
	議会	336,376
	インターネット映像配信業務委託	1,188
	その他	11,428,913
	特別定額給付金支給事業	11,428,913
		18,324,552
合 計		18,324,552

### 3 歳入歳出決算額の状況

(歳入)

(単位：千円)

科 目	令和2年度	令和元年度	増減額	増減率(%)
1 市 税	19,898,768	19,839,585	59,183	0.3
2 地 方 譲 与 税	173,461	170,471	2,990	1.8
3 利 子 割 交 付 金	22,023	23,386	△ 1,363	△ 5.8
4 配 当 割 交 付 金	106,365	116,049	△ 9,684	△ 8.3
5 株 式 等 譲 渡 所 得 割 交 付 金	123,551	71,346	52,205	73.2
6 法 人 事 業 税 交 付 金	91,076	0	91,076	皆増
7 地 方 消 費 税 交 付 金	2,432,609	1,951,254	481,355	24.7
8 ゴルフ場利用税交付金	25,811	26,648	△ 837	△ 3.1
9 自動車取得税交付金	15	50,086	△ 50,071	△ 100.0
10 環境性能割交付金	30,387	17,698	12,689	71.7
11 国有提供施設等所在 市町村助成交付金	14,211	14,139	72	0.5
12 地 方 特 例 交 付 金	144,752	249,713	△ 104,961	△ 42.0
13 地 方 交 付 税	345,600	458,902	△ 113,302	△ 24.7
14 交通安全対策特別交付金	16,828	13,183	3,645	27.6
15 分 担 金 及 び 負 担 金	233,974	454,570	△ 220,596	△ 48.5
16 使用料及び手数料	774,660	888,292	△ 113,632	△ 12.8
17 国 庫 支 出 金	21,913,546	9,860,231	12,053,315	122.2
18 都 支 出 金	6,931,625	6,490,446	441,179	6.8
19 財 産 収 入	31,917	29,105	2,812	9.7
20 寄 附 金	58,314	82,557	△ 24,243	△ 29.4
21 繰 入 金	489,117	1,182,939	△ 693,822	△ 58.7
22 繰 越 金	1,406,363	1,911,705	△ 505,342	△ 26.4
23 諸 収 入	336,765	1,370,545	△ 1,033,780	△ 75.4
24 市 債	925,800	1,316,500	△ 390,700	△ 29.7
合 計	56,527,538	46,589,350	9,938,188	21.3

(歳出・目的別)

(単位：千円)

科目	令和2年度	令和元年度	増減額	増減率(%)
1 議会費	336,376	339,114	△ 2,738	△ 0.8
2 総務費	16,705,021	5,977,733	10,727,288	179.5
3 民生費	22,137,418	21,241,505	895,913	4.2
4 衛生費	3,851,044	3,615,681	235,363	6.5
5 労働費	70,919	77,727	△ 6,808	△ 8.8
6 農林費	45,836	44,272	1,564	3.5
7 商工費	664,363	271,056	393,307	145.1
8 土木費	2,095,230	2,152,065	△ 56,835	△ 2.6
9 消防費	1,432,636	1,650,786	△ 218,150	△ 13.2
10 教育費	5,221,748	7,641,237	△ 2,419,489	△ 31.7
11 災害復旧費	64,750	46,393	18,357	39.6
12 公債費	2,075,324	2,125,418	△ 50,094	△ 2.4
合計	54,700,665	45,182,987	9,517,678	21.1

(歳出・性質別)

(単位：千円)

科目	令和2年度	令和元年度	増減額	増減率(%)
1 人件費	6,106,418	5,358,155	748,263	14.0
2 物件費	6,899,565	6,751,629	147,936	2.2
3 維持補修費	336,143	283,129	53,014	18.7
4 扶助費	15,358,373	15,094,902	263,471	1.7
5 補助費等	15,876,124	3,254,116	12,622,008	387.9
6 普通建設事業費	2,308,541	5,486,818	△ 3,178,277	△ 57.9
7 災害復旧事業費	64,750	46,393	18,357	39.6
8 公債費	2,075,324	2,125,418	△ 50,094	△ 2.4
9 積立金	1,396,087	2,210,495	△ 814,408	△ 36.8
10 繰出金	4,279,340	4,571,932	△ 292,592	△ 6.4
合計	54,700,665	45,182,987	9,517,678	21.1

4 市税決算額の状況

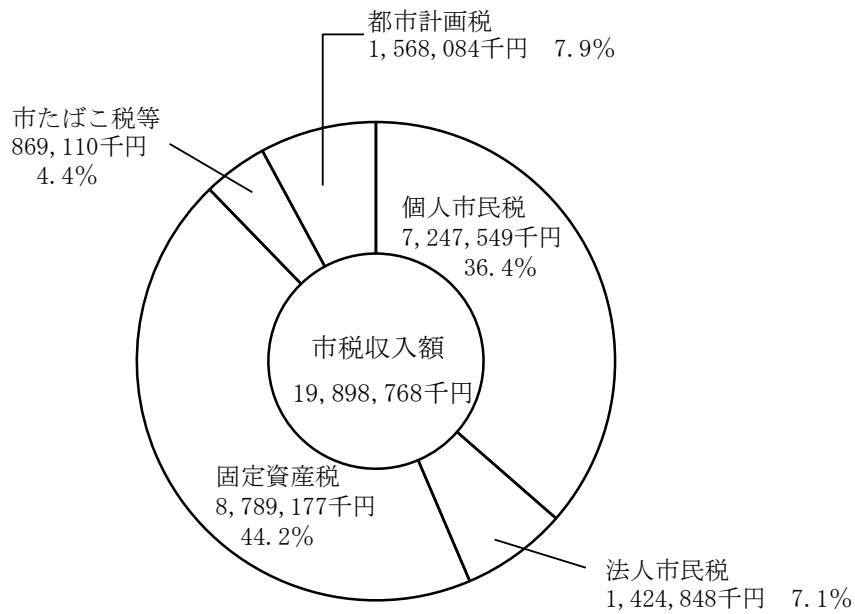
(単位：千円)

区 分	令和2年度	令和元年度	増減額	増減率(%)
市 民 税	8,672,397	8,664,572	7,825	0.1
個 人	7,247,549	7,132,745	114,804	1.6
現年課税分	7,200,666	7,073,858	126,808	1.8
普通徴収	1,489,469	1,480,807	8,662	0.6
特別徴収	5,656,218	5,541,289	114,929	2.1
給与所得分	5,353,469	5,241,800	111,669	2.1
公的年金等	302,749	299,489	3,260	1.1
退職分離	54,979	51,762	3,217	6.2
滞納繰越分	46,883	58,887	△ 12,004	△ 20.4
法 人	1,424,848	1,531,827	△ 106,979	△ 7.0
現年課税分	1,423,115	1,530,709	△ 107,594	△ 7.0
滞納繰越分	1,733	1,118	615	55.0
固 定 資 産 税	8,789,177	8,741,091	48,086	0.6
固 定 資 産 税	8,519,110	8,452,479	66,631	0.8
現年課税分	8,491,960	8,426,429	65,531	0.8
土 地	4,062,323	4,075,427	△ 13,104	△ 0.3
家 屋	3,261,377	3,194,750	66,627	2.1
償却資産	1,168,260	1,156,252	12,008	1.0
滞納繰越分	27,150	26,050	1,100	4.2
交 付 金	270,067	288,612	△ 18,545	△ 6.4
軽 自 動 車 税	139,897	129,396	10,501	8.1
環 境 性 能 割	6,625	2,092	4,533	216.7
現年課税分	6,625	2,092	4,533	216.7
滞納繰越分	0	0	0	0.0
種 別 割	133,272	0	133,272	皆増
現年課税分	131,708	0	131,708	皆増
滞納繰越分	1,564	0	1,564	皆増
軽 自 動 車 税	0	127,304	△ 127,304	皆減
現年課税分	0	126,105	△ 126,105	皆減
滞納繰越分	0	1,199	△ 1,199	皆減
市 た ば こ 税	729,213	748,861	△ 19,648	△ 2.6
市 た ば こ 税	729,213	748,861	△ 19,648	△ 2.6
現年課税分	729,213	748,861	△ 19,648	△ 2.6
滞納繰越分	0	0	0	0.0
都 市 計 画 税	1,568,084	1,555,665	12,419	0.8
都 市 計 画 税	1,568,084	1,555,665	12,419	0.8
現年課税分	1,562,430	1,550,185	12,245	0.8
土 地	959,445	961,434	△ 1,989	△ 0.2
家 屋	602,985	588,751	14,234	2.4
滞納繰越分	5,654	5,480	174	3.2
合 計	19,898,768	19,839,585	59,183	0.3



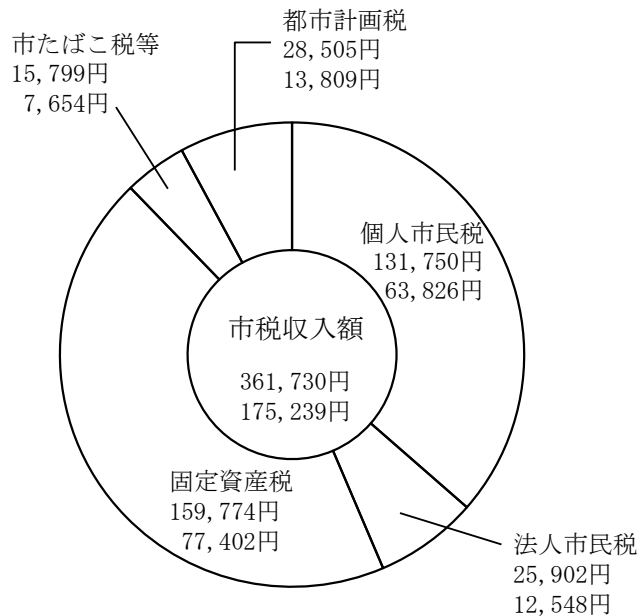
## 市 税 の 構 造

### (1) 税目別市税収入状況



### (2) 1世帯当たり・市民1人当たりの市税収入状況

令和3年1月1日現在
世帯数 55,010世帯
人口 113,552人



上段：1世帯当たりの額  
下段：1人当たりの額

5 予算執行状況

(歳入)

款	四半期 当初予算額	第 1 ・ 四 半 期				第 2 ・ 四 半 期		
		補 正 額	予算現額	収入済額	収入率 (%)	補 正 額	予算現額	収入済額
1 市 税	19,472,000		19,472,000	6,612,453	34.0		19,472,000	(11,224,297) 4,611,844
2 地方譲与税	185,101		185,101	46,601	25.2		185,101	(51,181) 4,580
3 利子割交付金	23,000		23,000	0	0.0		23,000	(10,055) 10,055
4 配当割交付金	118,000		118,000	0	0.0		118,000	(31,237) 31,237
5 株式等譲渡 所得割交付金	65,000		65,000	0	0.0		65,000	(0) 0
6 法人事業税交付金	88,000		88,000	0	0.0		88,000	(59,193) 59,193
7 地方消費税 交 付 金	2,566,000		2,566,000	555,905	21.7		2,566,000	(1,376,818) 820,913
8 ゴルフ場利用税 交 付 金	26,000		26,000	0	0.0		26,000	(9,889) 9,889
9 自動車取得税 交 付 金	1		1	0	0.0		1	(0) 0
10 環境性能割 交 付 金	44,000		44,000	0	0.0		44,000	(7,022) 7,022
11 国有提供施設等所在 市町村助成交付金	14,139		14,139	0	0.0		14,139	(0) 0
12 地方特例交付金	132,000		132,000	67,324	51.0	12,752	144,752	(144,752) 77,428
13 地方交付税	350,000		350,000	175,094	50.0	△ 26,785	323,215	(224,216) 49,122
14 交通安全対策 特別交付金	12,000		12,000	0	0.0		12,000	(8,699) 8,699
15 分担金及び 負 担 金	339,617		339,617	45,763	13.5		339,617	(83,275) 37,512
16 使用料及び 手 数 料	890,122		890,122	185,780	20.9	△ 2,770	887,352	(363,531) 177,751
17 国庫支出金	【37,350】		【37,350】	【0】	【0.0】		【37,350】	【0】 (15,269,256)
	9,168,172	11,980,332	21,148,504	13,174,069	62.3	836,526	21,985,030	2,095,187 (2,208,740)
18 都 支 出 金	6,623,158	265,168	6,888,326	1,399,117	20.3	90,305	6,978,631	809,623 (8,778)
19 財 産 収 入	7,701		7,701	1,372	17.8		7,701	7,406 (31,222)
20 寄 附 金	20,000		20,000	21,306	106.5	20,500	40,500	9,916 (0)
21 繰 入 金	1,343,521	367,000	1,710,521	0	0.0	84,740	1,795,261	0 【88,208】
22 繰 越 金	【88,208】		【88,208】	【88,208】	【100.0】		【88,208】	【88,208】 (1,318,155)
	400,000		400,000	1,318,155	329.5	918,155	1,318,155	0 (67,350)
23 諸 収 入	250,468		250,468	26,971	10.8	63,577	314,045	40,379 【35,400】
24 市 債	【35,400】		【35,400】	【0】	【0.0】		【35,400】	【27,300】 (0)
	1,120,000		1,120,000	0	0.0	△ 20,700	1,099,300	0 【160,958】
合 計	【160,958】		【160,958】	【88,208】	【54.8】		【160,958】	【115,508】 (32,497,666)
	43,258,000	12,612,500	55,870,500	23,629,910	42.3	1,976,300	57,846,800	8,867,756

注 1 収入済額及び収入率は各四半期毎の数値であり、第4・四半期には出納整理期間を含む。

注 2 ( ) は、収入済額及び収入率の累計数値を表す。

注 3 【 】 は、外書きで前年度からの繰越事業に係るものの累計数値を表す。

(単位：千円)

		第 3 ・ 四 半 期			第 4 ・ 四 半 期			
収入率 (%)	補正額	予算現額	収入済額	収入率 (%)	補正額	予算現額	収入済額	収入率 (%)
(57.6)			(14,572,223)	(74.8)			(19,898,768)	(102.2)
23.7		19,472,000	3,347,926	17.2		19,472,000	5,326,545	27.4
(27.7)			(114,102)	(61.6)			(173,461)	(93.7)
2.5		185,101	62,921	34.0		185,101	59,359	32.1
(43.7)			(17,243)	(75.0)			(22,023)	(95.8)
43.7		23,000	7,188	31.3		23,000	4,780	20.8
(26.5)			(38,506)	(32.6)			(106,365)	(90.1)
26.5		118,000	7,269	6.2		118,000	67,859	57.5
(0.0)			(0)	(0.0)			(123,551)	(190.1)
0.0		65,000	0	0.0		65,000	123,551	190.1
(67.3)			(69,503)	(79.0)			(91,076)	(103.5)
67.3		88,000	10,310	11.7		88,000	21,573	24.5
(53.7)			(1,815,312)	(70.7)			(2,432,609)	(100.7)
32.0		2,566,000	438,494	17.1	△ 150,000	2,416,000	617,297	25.6
(38.0)			(19,673)	(75.7)			(25,811)	(99.3)
38.0		26,000	9,784	37.6		26,000	6,138	23.6
(0.0)			(0)	(0.0)			(15)	(1,500.0)
0.0		1	0	0.0		1	15	1,500.0
(16.0)			(18,266)	(41.5)			(30,387)	(69.1)
16.0		44,000	11,244	25.6		44,000	12,121	27.5
(0.0)			(14,211)	(100.5)			(14,211)	(100.5)
0.0		14,139	14,211	100.5		14,139	0	0.0
(100.0)			(144,752)	(100.0)			(144,752)	(100.0)
53.5		144,752	0	0.0		144,752	0	0.0
(69.4)			(312,102)	(96.6)			(345,600)	(106.9)
15.2		323,215	87,886	27.2		323,215	33,498	10.4
(72.5)			(8,699)	(72.5)			(16,828)	(140.2)
72.5		12,000	0	0.0		12,000	8,129	67.7
(24.5)			(153,511)	(45.2)			(233,974)	(68.9)
11.0		339,617	70,236	20.7		339,617	80,463	23.7
(41.0)			(557,510)	(62.8)			(774,660)	(87.3)
20.0		887,352	193,979	21.9		887,352	217,150	24.5
【0.0】		【37,350】	【0】	【0.0】		【37,350】	【38,350】	【102.7】
(69.5)			(17,992,742)	(81.7)			(21,875,196)	(98.5)
9.5	33,040	22,018,070	2,723,486	12.4	193,478	22,211,548	3,882,454	17.5
(31.7)			(3,284,730)	(47.1)			(6,931,625)	(99.9)
11.6		6,978,631	1,075,990	15.4	△ 37,549	6,941,082	3,646,895	52.5
(114.0)			(11,107)	(144.2)			(31,917)	(110.5)
96.2		7,701	2,329	30.2	21,188	28,889	20,810	72.0
(77.1)			(40,019)	(98.8)			(58,314)	(127.3)
24.5		40,500	8,797	21.7	5,321	45,821	18,295	39.9
(0.0)			(48,333)	(2.6)			(489,117)	(32.2)
0.0	47,960	1,843,221	48,333	2.6	△ 325,760	1,517,461	440,784	29.0
【100.0】		【88,208】	【88,208】	【100.0】		【88,208】	【88,208】	【100.0】
(100.0)			(1,318,155)	(100.0)			(1,318,155)	(100.0)
0.0		1,318,155	0	0.0		1,318,155	0	0.0
(21.4)			(109,621)	(34.9)			(336,765)	(105.0)
12.9		314,045	42,271	13.5	6,822	320,867	227,144	70.8
【77.1】		【35,400】	【27,300】	【77.1】		【35,400】	【27,300】	【77.1】
(0.0)			(0)	(0.0)			(898,500)	(72.4)
0.0		1,099,300	0	0.0	141,000	1,240,300	898,500	72.4
【71.8】		【160,958】	【115,508】	【71.8】		【160,958】	【153,858】	【95.6】
(56.2)			(40,660,320)	(70.2)			(56,373,680)	(97.6)
15.3	81,000	57,927,800	8,162,654	14.1	△ 145,500	57,782,300	15,713,360	27.2

(歳出)

款	四半期 当初予算額	第 1 ・ 四 半 期				第 2 ・ 四 半 期		
		補正額及び 予備費充当額	予算現額	執行額	執行率 (%)	補正額及び 予備費充当額	予算現額	執行額
1 議 会 費	353,054		353,054	120,499	34.1	△ 3,381	349,673	(177,673) 57,174
2 総 務 費	【26,125】 4,419,656		【26,125】 15,946,028	【0】 11,140,780	【0.0】 69.9		【26,125】 16,864,264	【0】 (12,931,881) 1,791,101
3 民 生 費	22,402,235	331,084 (24,214)	22,733,319	4,390,136	19.3	522,632 (990)	23,255,951	(8,672,380) 4,282,244
4 衛 生 費	3,796,596	54,775 (23,275)	3,851,371	575,631	14.9	279,552 (47,593)	4,130,923	(1,223,845) 648,214
5 労 働 費	75,975		75,975	30,674	40.4		75,975	(38,402) 7,728
6 農 林 費	56,039		56,039	12,517	22.3		56,039	(19,183) 6,666
7 商 工 費	191,462	218,200 (10,000)	409,662	74,645	18.2	259,635 (729)	669,297	(230,109) 155,464
8 土 木 費	2,475,233	340 (340)	2,475,573	336,393	13.6	12,735 (19)	2,488,308	(844,431) 508,038
9 消 防 費	【2,033】 1,433,456		【2,033】 1,462,236	【0】 328,680	【0.0】 22.5		【2,033】 1,463,526	【2,033】 (668,954) 340,274
10 教 育 費	【60,000】 5,903,290		【60,000】 6,282,814	【0】 1,121,612	【0.0】 17.9		【60,000】 6,341,046	【0】 (2,039,241) 917,629
11 災 害 復 旧 費	【72,800】 1		【72,800】 1	【9,900】 0	【13.6】 0.0		【72,800】 1	【64,750】 0
12 公 債 費	2,081,003		2,081,003	12,296	0.6		2,081,003	(755,774) 743,478
13 予 備 費	70,000	73,425 (△ 86,575)	143,425	0	0.0	△ 72,631 (△ 72,631)	70,794	(0) 0
合 計	【160,958】 43,258,000		【160,958】 55,870,500	【9,900】 18,143,863	【6.2】 32.5		【160,958】 57,846,800	【66,783】 (27,601,873) 9,458,010

注 1 執行額及び執行率は各四半期毎の数値であり、第4・四半期には出納整理期間を含む。

注 2 執行額及び執行率欄の( )は、累計数値を表す。

注 3 補正額及び予備費充当額欄の( )は、内書きで予備費充当額を表す。

注 4 【 】は、外書きで前年度からの繰越事業に係るものの累計数値を表す。

(単位：千円)

	第 3 ・ 四 半 期				第 4 ・ 四 半 期			
執行率 (%)	補正額及び 予備費充当額	予算現額	執行額	執行率 (%)	補正額及び 予備費充当額	予算現額	執行額	執行率 (%)
(50.8) 16.4		349,673	(279,933) 102,260	(80.1) 29.2	△ 1,313 (59)	348,360	(336,376) 56,443	(96.6) 16.2
【0.0】 (76.7) 10.6	12,792 (192)	【26,125】 16,877,056	【26,125】 (13,860,727) 928,846	【100.0】 (82.1) 5.5	128,087 (1,599)	【26,125】 17,005,143	【26,125】 (16,678,896) 2,818,169	【100.0】 (98.1) 16.6
(37.3) 18.4	61,654 (2,914)	23,317,605	(13,962,136) 5,289,756	(59.9) 22.7	△ 28,456 (1,199)	23,289,149	(22,137,418) 8,175,282	(95.1) 35.1
(29.6) 15.7	44,051 (44,051)	4,174,974	(2,260,553) 1,036,708	(54.1) 24.8	87,633	4,262,607	(3,851,044) 1,590,491	(90.3) 37.3
(50.5) 10.2		75,975	(63,303) 24,901	(83.3) 32.8		75,975	(70,919) 7,616	(93.3) 10.0
(34.2) 11.9		56,039	(28,095) 8,912	(50.1) 15.9	△ 732	55,307	(45,836) 17,741	(82.9) 32.1
(34.4) 23.2		669,297	(387,769) 157,660	(57.9) 23.6	12,422 (19,122)	681,719	(664,363) 276,594	(97.5) 40.6
(33.9) 20.4	723 (723)	2,489,031	(1,241,441) 397,010	(49.9) 16.0	△ 60,404 (196)	2,428,627	(2,095,230) 853,789	(86.3) 35.2
【100.0】 (45.7) 23.3	9,660	【2,033】 1,473,186	【2,033】 (990,766) 321,812	【100.0】 (67.3) 21.8	△ 11,251	【2,033】 1,461,935	【2,033】 (1,430,603) 439,837	【100.0】 (97.9) 30.1
【0.0】 (32.2) 14.5	10 (10)	【60,000】 6,341,056	【59,333】 (3,322,713) 1,283,472	【98.9】 (52.4) 20.2	△ 245,020 (610)	【60,000】 6,096,036	【59,333】 (5,162,415) 1,839,702	【98.9】 (84.7) 30.2
【88.9】 (0.0) 0.0		【72,800】 1	【64,750】 0	【88.9】 (0.0) 0.0		【72,800】 1	【64,750】 0	【88.9】 (0.0) 0.0
(36.3) 35.7		2,081,003	(755,774) 0	(36.3) 0.0	△ 3,681	2,077,322	(2,075,324) 1,319,550	(99.9) 63.5
(0.0) 0.0	△ 47,890 (△ 47,890)	22,904	(0) 0	(0.0) 0.0	△ 22,785 (△ 22,785)	119	(0) 0	(0.0) 0.0
【41.5】 (47.7) 16.4	81,000	【160,958】 57,927,800	【152,241】 (37,153,210) 9,551,337	【94.6】 (64.1) 16.5	△ 145,500	【160,958】 57,782,300	【152,241】 (54,548,424) 17,395,214	【94.6】 (94.4) 30.1

6 歳出予算節別執行状況

科 目	議会費	総務費	民生費	衛生費	労働費	農林費
1 報 酬	138,074	181,424	126,142	67,360	5,892	8,406
2 給 料	32,553	727,445	393,409	227,307		9,644
3 職員手当等	87,473	1,198,737	278,915	167,506	1,008	8,196
4 共 済 費	59,022	298,338	137,628	80,259	736	3,380
5 災害補償費						
8 報 償 費		9,389	26,162	18,119	129	
9 旅 費	139	4,483	2,554	1,130	72	86
10 交 際 費	20	124				5
11 需 用 費	4,063	152,102	59,853	498,416	5,829	265
12 役 務 費	5,110	118,824	27,131	9,285	258	66
13 委 託 料	4,842	773,612	4,942,712	2,258,602	13,123	614
14 使用料及び 賃借料	2,058	139,007	17,464	2,106	100	
15 工事請負費		40,481	1,181	17,601		
16 原 材 料 費				86		
18 備品購入費	30	73,456	11,543	19,468		1,087
19 負担金、補助 及び交付金	2,992	11,521,155	1,917,440	454,340	43,772	14,083
20 扶 助 費			9,793,244	19,609		
22 補償、補填 及び賠償金			205			
23 償還金、利子 及び割引料		70,299	274,476	9,391		
25 積 立 金		1,396,087				
27 公 課 費		58	19	459		4
28 繰 出 金			4,127,340			
合 計	336,376	16,705,021	22,137,418	3,851,044	70,919	45,836

(単位：千円)

商工費	土木費	消防費	教育費	災害復旧費	公債費	合計	節別
13,695	18,178	9,328	421,630			990,129	1 報
27,123	271,204		421,158			2,109,843	2 給
18,747	184,783		306,631			2,251,996	3 職
9,512	88,218		174,140			851,233	4 共
			25			25	5 災
2,430	248	256	59,774			116,507	8 償
317	216	13,422	5,641			28,060	9 旅
			110			259	10 交
1,006	156,627	31,673	706,175			1,616,009	11 需
7,600	1,316	2,954	28,087			200,631	12 役
688	345,240	1,262,908	1,196,432			10,798,773	13 委
	2,524	3,653	365,713			532,625	14 使
	391,715	59,632	800,536	64,750		1,375,896	15 工
	3,350		1,315			4,751	16 原
	5,619	26,728	75,322			213,253	18 備
583,245	473,775	21,966	553,775			15,586,543	19 負
			93,121			9,905,974	20 扶
			170			375	22 補
			11,853		2,075,324	2,441,343	23 還
						1,396,087	25 積
	217	116	140			1,013	27 課
	152,000					4,279,340	28 繰
664,363	2,095,230	1,432,636	5,221,748	64,750	2,075,324	54,700,665	

## 7 市債一覽表

(単位：千円)

区分	事業名	事業費	起債額	借入先	借入年月日	利率	償還期間 (据置期間)	備考
土木債	市道昭島9号整備事業	25,373	22,800	地方公共団体 金融機構	令和3年5月27日	0.30%	20年(3)	
	市道昭島21号整備事業	29,773	26,700	地方公共団体 金融機構	令和3年5月27日	0.30%	20年(3)	
	市道北150号道路整備事業	100,119	46,000	地方公共団体 金融機構	令和3年5月27日	0.30%	20年(3)	
	都市計画道路 3・4・1号整備事業	34,344	22,000	東京都	令和3年3月31日	0.15%	20年(3)	
	市営住宅外壁等整備事業	50,470	25,300	財務省	令和3年5月26日	0.30%	20年(3)	
教育債	富士見丘小大規模改造事業	28,638	8,400	東京都区市町村 振興協会	令和3年5月20日	0.01%	10年(2)	
	玉川小大規模改造事業	85,622	10,900	財務省	令和3年3月25日	0.30%	20年(3)	
			21,300	東京都区市町村 振興協会	令和3年5月20日	0.20%	20年(3)	
			8,500	東京都区市町村 振興協会	令和3年5月20日	0.01%	10年(2)	
	中神小大規模改造事業	85,667	7,400	財務省	令和3年3月25日	0.30%	20年(3)	
			13,200	東京都区市町村 振興協会	令和3年5月20日	0.20%	20年(3)	
			11,000	東京都区市町村 振興協会	令和3年5月20日	0.01%	10年(2)	
	成隣小大規模改造事業	38,603	8,900	東京都区市町村 振興協会	令和3年5月20日	0.01%	10年(2)	
	田中小大規模改造事業	30,782	9,400	東京都区市町村 振興協会	令和3年5月20日	0.01%	10年(2)	
	拝島第一小除湿温度 保持機能復旧整備事業	55,500	19,000	東京都	令和3年3月31日	0.30%	20年(3)	
			7,000	東京都区市町村 振興協会	令和3年5月20日	0.20%	20年(3)	
	拝島第三小除湿温度 保持機能復旧整備事業	277,065	35,000	東京都	令和3年3月31日	0.30%	20年(3)	
			71,500	東京都区市町村 振興協会	令和3年5月20日	0.20%	20年(3)	
拝島第三小大規模改造事業	29,432	8,300	東京都区市町村 振興協会	令和3年5月20日	0.01%	10年(2)		
やまのかみ会館空調設備整備事業	39,512	29,600	東京都区市町村 振興協会	令和3年5月20日	0.20%	20年(3)		
災害復旧 土木債	大神公園等復旧事業	(64,750)	(27,300)	財務省	令和2年9月25日	0.009%	10年(2)	
臨時財政対策債	—	—	379,300	財務省	令和3年5月26日	0.06%	20年(3)	利率見直し 方式
減収補填債	—	—	107,000	地方公共団体 金融機構	令和3年5月27日	0.30%	20年(3)	
合計		(64,750)	(27,300)					
		910,900	898,500					

注 ( ) は、外書きで前年度からの繰越事業に係るものを表す。



8 市債現在高の状況

(単位：千円)

区 分	令和元年度 末現在高 (A)	令和2年度 借入額 (B)	令和2年度償還額			令和2年度 末現在高 (A)+(B) -(C)	左 の 借 入 先 別 内 訳					
			元 金 (C)	利 子	計		財務省	郵便貯金・ 簡易生命保険 管理機構	地方公共団体 金融機構	銀行等	東京都	
総務債	690,694		118,736	6,841	125,577	571,958	95,613	2,289	5,250	4,425	464,381	
民生債	189,074		95,936	1,491	97,427	93,138	2,123	45,015			46,000	
衛生債	1,122,197		162,013	12,284	174,297	960,184	792,184				168,000	
労働債	47,125		7,781	177	7,958	39,344				39,344		
土木債	4,097,182	142,800	449,756	24,280	474,036	3,790,226	41,623	12,807	164,814	50,451	3,520,531	
消防債	230,013		2,410	360	2,770	227,603					227,603	
教 育 債	小学校	1,255,426	239,800	87,812	4,586	92,398	1,407,414	278,010		11,000	440,641	677,763
	中学校	597,271		84,831	2,940	87,771	512,440	169,530		50,600	34,600	257,710
	その他	518,115	29,600	4,842	1,263	6,105	542,873	15,015	1,258		29,600	497,000
災害復旧 土木債	20,700	27,300	100	2	102	47,900	47,900					
減補填 税債	331,131		87,291	974	88,265	243,840	42,776	201,064				
臨時財 政策債	10,502,466	379,300	874,651	43,964	918,615	10,007,115	9,067,152	539,280	400,683			
減収補填債		107,000				107,000			107,000			
合 計	19,601,394	925,800	1,976,159	99,162	2,075,321	18,551,035	10,551,926	801,713	739,347	599,061	5,858,988	

9 積立基金内訳

(単位：円)

区 分	令和元年度末 現在高 (令和2年5月末)	令和2年度積立額			令和2年度 取崩額	令和2年度末 現在高 (令和3年5月末)
		元金	利子	計		
財政調整基金	5,140,282,636	697,356,000	527,216	697,883,216		5,838,165,852
公共施設整備等資金 積立基金	5,538,216,966	228,012,000	568,030	228,580,030	205,456,000	5,561,340,996
職員退職手当資金 積立基金	321,782,839		33,004	33,004		321,815,843
緑化推進基金	281,304,782		28,852	28,852	28,300,000	253,033,634
教育振興基金	37,439,169		3,764	3,764	12,400,970	25,041,963
エコ・パーク管理 運営基金	23,525,434		2,365	2,365	11,800,000	11,727,799
特定防衛施設周辺整備 調整交付金事業基金	672,694,567	365,727,000	68,994	365,795,994	151,700,000	886,790,561
立川基地跡地昭島地区 周辺都市基盤整備基金	0					0
田中孝奨学基金	73,883,244	4,790,000	7,388	4,797,388	3,218,500	75,462,132
新型コロナウイルス 感染症対策基金		98,962,000	832	98,962,832		98,962,832
合 計	12,089,129,637	1,394,847,000	1,240,445	1,396,087,445	412,875,470	13,072,341,612

(参 考)

(単位：円)

区 分	令和元年度末 現在高 (令和2年5月末)	令和2年度積立額			令和2年度 取崩額	令和2年度末 現在高 (令和3年5月末)
		元金	利子	計		
国民健康保険事業 運営基金	684,588,774	259,165,471	70,128	259,235,599	285,956,000	657,868,373
介護保険給付事業 運営基金	853,626,248	97,911,807	56,100	97,967,907	160,000,000	791,594,155
合 計	1,538,215,022	357,077,278	126,228	357,203,506	445,956,000	1,449,462,528
一般・特別会計 合 計	13,627,344,659	1,751,924,278	1,366,673	1,753,290,951	858,831,470	14,521,804,140

注：下水道事業については、令和2年4月1日より地方公営企業法の財務規定が適用された。

# **第3 新型コロナウイルス 感染症対策事業**



主な新型コロナウイルス感染症対策事業

【家計支援】

(単位：千円)

実施時期	事業名 (主管課)	事業費	概要
4月～9月	2. 1. 1. 021 特別定額給付金支給事業 (企画政策課)	11,339,600	市民に給付金を支給 支給世帯数 54,521世帯 支給者数 113,396人
4月～	3. 1. 1. 017 住居確保給付金支給事業 (福祉総務課)	41,811	住居確保給付金の受給要件 の緩和等 支給者数 179人
4月～5月	3. 2. 2. 012 障害児通所給付事業 (障害福祉課)	5,368	障害児通所サービスの利用 者負担額等を補助
5月～	3. 2. 2. 015 ひとり親世帯緊急支援給付金支給事業 (子ども子育て支援課)	35,710	児童扶養手当受給世帯に給 付金を支給 支給世帯数 935世帯 支給児童数 1,466人
5月～12月	3. 2. 2. 015 就学援助対象世帯緊急支援給付金支給事 業 (指導課)	61,240	就学援助対象世帯に給付金 を支給 支給者数 3,062人
5月～	4. 1. 2. 011 出産・子育て推進事業費助成事業 (健康 課)	12,470	妊婦に衛生用品を購入でき るクオカードを配付 配付者数 1,247人
5月～	(国民健康保険特別会計) 2. 7. 1. 001 傷病手当金支給事業 (保険年金課)	75	療養のため労務に服するこ とができなかった被保険者 に傷病手当金を支給 支給件数 1件
6月～	3. 2. 2. 014 子育て世帯への臨時特別給付金支給事業 (子ども子育て支援課)	137,260	児童手当受給世帯に給付金 を支給 支給世帯数 8,393世帯 支給児童数 13,726人
7月	3. 2. 2. 015 児童育成手当受給世帯緊急支援給付金支 給事業 (子ども子育て支援課)	5,010	ひとり親世帯緊急支援給付 金対象外の児童育成手当受 給世帯に給付金を支給 支給世帯数 389世帯 支給児童数 501人
7月～	3. 2. 2. 016 ひとり親世帯臨時特別給付金支給事業 (子ども子育て支援課)	146,580	児童扶養手当受給世帯等に 給付金を支給 支給世帯数 延べ2,286世 帯
9月～	4. 1. 2. 013 新生児子育て応援特別給付金支給事業 (健康課)	64,600	特別定額給付金支給対象外 の新生児に給付金を支給 支給件数 646件

注 事業費は支給額 (支給相当額) であり、事務経費を含まない。

【事業者支援】（エッセンシャルワーカーへの支援を含む。）

（単位：千円）

実施時期	事業名（主管課）	事業費	概要
4月～	3. 2. 3. 002 家庭的保育事業助成補助金及び小規模保育事業助成補助金支給事業（子ども子育て支援課）	1,004	特定地域型保育事業所に衛生用品購入費を補助 支給事業所数 4園
4月～	3. 2. 4. 001 保育所運営費助成補助金支給事業（子ども子育て支援課）	15,172	私立保育所に衛生用品購入費を補助 支給事業所数 21園
4月～	3. 2. 4. 002 保育所運営費助成補助金支給事業（子ども子育て支援課）	929	公私連携型保育所に衛生用品購入費を補助 支給事業所数 1園
4月～	3. 2. 4. 003 認証保育所運営費助成補助金支給事業（子ども子育て支援課）	994	認証保育所に衛生用品購入費を補助 支給事業所数 1園
4月～	3. 2. 4. 004 企業主導型保育所運営費助成補助金支給事業（子ども子育て支援課）	1,835	企業主導型保育所に衛生用品購入費を補助 支給事業所数 2園
4月～	7. 1. 2. 005 緊急対策事業資金融資利子等補助事業（産業活性課）	19,415	中小企業等に運転資金の融資を受ける際の保証料・利子を補助 融資件数 187件
5月～	7. 1. 2. 002 さきめし応援事業補助事業（産業活性課）	62,921	昭島市商工会にさきめし応援事業に係る経費等を補助 登録店舗数 153店舗 購入者数 延べ9,038人
5月～	7. 1. 2. 005 新型コロナウイルス感染拡大防止補助事業（産業活性課）	105,350	都の協力金対象店舗等に協力金を支給 支給件数 604件
5月～	7. 1. 2. 005 事業者向けよろず相談事業（産業活性課）	3,927	市内中小企業及び個人事業主向け電話等専用相談窓口を設置 相談件数 1,005件
6月～	7. 1. 2. 005 新型コロナウイルス感染症対策応援金支給事業（産業活性課）	290,050	中小企業者等に応援金を支給 支給件数 第1弾 519件 第2弾 1,598件
7月～	7. 1. 2. 005 家賃支援金支給事業（産業活性課）	42,123	売上が一定以上減少した中小事業者に家賃の一部を2箇月支給 支給件数 275件
9月～	3. 2. 3. 001 認定こども園運営費助成補助金支給事業（子ども子育て支援課）	500	認定こども園に衛生用品購入費を補助 支給事業所数 1園

実施時期	事業名（主管課）	事業費	概要
9月～	3. 2. 3. 004 保育従事者等支援事業（子ども子育て支援課）	620	認定こども園、家庭的保育事業所及び小規模保育事業所の保育従事者に慰労金を支給 支給者数 62人
9月～	3. 2. 4. 006 認可外保育所運営費助成補助金支給事業（子ども子育て支援課）	838	認可外保育所に衛生用品購入費を補助 支給事業所数 2園
9月～	3. 2. 4. 007 保育従事者等支援事業（子ども子育て支援課）	9,690	私立保育所等の保育従事者に慰労金を支給 支給者数 969人
9月～	3. 2. 5. 002 時間外保育事業助成補助金支給事業（子ども子育て支援課）	6,724	保育所等に衛生用品購入費を補助 支給事業所数 14園
9月～	3. 2. 5. 004 子育て短期支援事業助成補助金支給事業（子ども子育て支援課、子ども育成課）	474	短期支援事業受託者に衛生用品購入費を補助又は衛生用品を提供 支給事業所数 2事業所
9月～	3. 2. 5. 005 地域子育て支援拠点事業助成補助金支給事業（子ども子育て支援課）	3,935	地域子育て支援拠点事業受託者に衛生用品購入費を補助 支給事業所数 4事業所
9月～	3. 2. 5. 006 一時預かり保育事業助成補助金支給事業（子ども子育て支援課）	2,000	一時預かり保育事業受託者に衛生用品購入費を補助 支給事業所数 3園
9月～	3. 2. 5. 007 病児保育事業助成補助金支給事業（子ども子育て支援課）	1,583	病児保育事業受託者に衛生用品購入費を補助 支給事業所数 2事業所
9月～	3. 2. 5. 008 ファミリー・サポート・センター事業助成補助金支給事業（子ども子育て支援課）	500	ファミリー・サポート・センター事業受託者に衛生用品購入費を補助
9月～	3. 2. 6. 002 保育従事者等支援事業（子ども子育て支援課）	1,330	学童クラブの従事者に慰労金を支給 支給者数 133人
9月	7. 1. 2. 001 事業者支援策事業案内配布事業（産業活性化課）	723	国・都を含めた事業者支援策を一覧にまとめ、全戸配布 配布枚数 54,278枚
9月～	10. 1. 4. 001 新型コロナウイルス感染症対策事業補助事業（子ども子育て支援課）	6,839	私立幼稚園に衛生用品購入費を補助 支給事業所数 7園
9月～	10. 1. 4. 004 保育従事者等支援事業（子ども子育て支援課）	1,280	私立幼稚園の保育従業者等に慰労金を支給 支給者数 128人
10月～	3. 1. 3. 021 障害福祉サービス従事者等支援事業（障害福祉課）	5,200	障害福祉サービス事業所従業者等に慰労金を支給 支給者数 520人

実施時期	事業名（主管課）	事業費	概要
10月～	3. 1. 3. 021 障害福祉サービス事業所支援補助金（障害福祉課）	2,600	障害福祉サービス事業所等に感染予防物品等の購入費を補助 支給事業所数 42事業所
10月～	3. 1. 3. 021 障害者就労継続支援事業工賃等補助事業（障害福祉課）	3,740	就労継続支援事業所（B型）に工賃等経費を補助 支給事業所数 14事業所
10月～	3. 1. 4. 031 介護従事者等支援事業（介護福祉課）	23,320	介護事業所等の従事者に慰労金を支給 支給者数 2,327人
10月～	3. 1. 4. 031 介護事業所支援補助金（介護福祉課）	11,610	介護事業所等に感染予防物品等の購入費を補助 支給事業所数 131事業所
10月～	4. 2. 2. 006 清掃事業所支援事業（ごみ対策課、清掃センター）	1,270	清掃事業所にごみ収集・処理業務従事者数に応じて補助 支給事業所数 5事業所 対象従事者数 127人
11月～	4. 1. 1. 022 医療従事者等慰労金支給事業（健康課）	37,370	医療従事者等に慰労金を支給 支給者数 3,737人
11月～	4. 1. 1. 022 医療施設等支援補助金支給事業（健康課）	18,685	医療機関に補助金を支給 支給件数 189件
3月	2. 1. 1. 009 コミュニティバス運行補助事業（交通対策課）	3,602	Aバスの運行に係る減収分及び感染症拡大防止策に対する補助
4月～	2. 2. 1. 003 税務証明書等交付及び閲覧手数料免除（課税課、納税課）	(免除額) 195	課税・非課税証明書 89件 納税証明書 884件
4月～	2. 3. 1. 003 住民票写し等交付及び閲覧手数料免除（市民課）	(免除額) 271	住民票の写し 1,355件
4月～	2. 3. 1. 004 印鑑登録証明書等交付手数料免除（市民課）	(免除額) 53	印鑑登録証明書 267件

注 給付を目的とした事業に係る事業費は支給額（支給相当額）であり、事務経費を含まない。



## 【感染拡大防止】

(単位：千円)

実施時期	事業名（主管課）	事業費	概要
4月～	4. 1. 1. 002 衛生用品購入事業（健康課）	19,189	不織布マスク、消毒用アルコール等の衛生用品を購入
4月～	10. 2. 3. 001 感染症防止対策用衛生用品購入（指導課）	4,857	小学校向け衛生用品を購入
4月～	10. 2. 3. 005 小学校感染症対策・学習保障等に係る支援事業（指導課）	12,154	小学校向け健康診断用器具等を購入
4月～	10. 3. 3. 001 感染症防止対策用衛生用品購入（指導課）	2,563	中学校向け衛生用品を購入
4月～	10. 3. 3. 005 中学校感染症対策・学習保障等に係る支援事業（指導課）	5,013	中学校向け保健室用ベッド等を購入
5月～	10. 4. 5. 003 電子書籍貸出事業（市民図書館管理課）	10,000	電子書籍の購入・貸出し
7月～	4. 1. 2. 011 子育て世代包括支援センターにおける衛生用品購入事業（健康課）	422	利用者支援事業（母子保健型）の相談窓口で使用する衛生用品を購入
7月～	9. 1. 4. 001 避難所空間確保のための備品購入事業（防災課）	15,467	段ボールパーテーション等を購入
8月	2. 1. 12. 003 公共施設空間確保のための備品購入事業（情報推進課）	6,758	サテライトオフィス用ノートパソコンを購入
8月	9. 1. 4. 001 災害対策用備蓄物資（衛生用品）購入事業（防災課）	642	不織布マスク及び消毒用ポンプ式ボトルを購入
9月～	3. 2. 5. 001 利用者支援事業（子ども子育て支援課）	484	利用者支援事業の相談窓口で使用する衛生用品を購入
9月	4. 1. 1. 002 人体表面温度測定カメラ購入（健康課）	14,912	公共施設に設置する人体表面温度測定カメラを購入
9月～	4. 1. 1. 023 新型コロナウイルス感染症検査負担金（健康課）	2,000	連携医療機関との協定によりPCR検査等を実施 実施件数 163件
9月～	4. 1. 1. 023 PCR検査センター開設事業（健康課）	19,762	予約制のPCR検査センターを開設 実施件数 133件
9月～	4. 1. 1. 023 感染疑い者外来受診支援事業（健康課）	3,991	感染疑い者がPCR検査のため外来受診をする交通手段を支援 実施件数 33件
9月～10月	10. 2. 1. 005 学校便所手洗い場自動水栓化事業（庶務課）	3,482	小学校便所手洗い場の水道蛇口を自動式に交換

実施時期	事業名（主管課）	事業費	概要
9月～10月	10. 3. 1. 005 学校便所手洗い場自動水栓化事業（庶務課）	1,548	中学校便所手洗い場の水道蛇口を自動式に交換
9月～1月	10. 2. 1. 005 学校手洗い場水栓レバーハンドル交換事業（庶務課）	963	小学校手洗い場の水道蛇口のハンドルをレバー式に交換
9月～1月	10. 3. 1. 005 学校手洗い場水栓レバーハンドル交換事業（庶務課）	535	中学校手洗い場の水道蛇口のハンドルをレバー式に交換
10月～1月	4. 1. 3. 001 高齢者等インフルエンザ予防接種実費負担無償化事業（健康課）	108,994	高齢者等にインフルエンザ予防接種の自己負担分を助成
12月～2月	2. 1. 6. 005 庁舎便所改修工事（契約管財課）	8,580	本庁舎の東側和式便所を洋式化
1月～	4. 1. 1. 023 昭島市内介護施設等へのPCR検査事業（健康課）	38,238	介護事業所等の利用者及び従業者に対して予約制でPCR検査を実施 実施件数 345件
2月	2. 3. 1. 003 閲覧台帳電子化事業（市民課）	3,909	紙ベースの閲覧台帳を電子化
2月	2. 3. 1. 003 自動発券機等設置事業（市民課）	3,504	窓口呼び出し業務用として自動発券機を設置
3月	2. 1. 12. 003 Web会議用機器導入事業（情報推進課）	45,466	Web会議用機器等を導入
3月	2. 3. 1. 003 証明書等交付システム設置事業（市民課）	3,011	マイナンバーカードの使用による証明書発行機能を備えたシステム機器を設置
3月	3. 1. 7. 001 薬事保管庫設置事業（健康課）	2,518	新型コロナウイルスワクチンを保管するための薬事保管室を整備
3月	4. 1. 3. 006 新型コロナウイルスワクチン接種事業（健康課）	24,176	新型コロナウイルスワクチンの住民接種に向けたシステム整備及びクーポン券作成等

## 【学習等支援】

(単位：千円)

実施時期	事業名 (主管課)	事業費	概要
4月～	10. 2. 2. 009 小学校感染症対策・学習保障等に係る支援事業 (指導課)	16,627	教材備品、衛生用品等を購入、学校行事等のバスの台数を増加
4月～	10. 3. 2. 010 中学校感染症対策・学習保障等に係る支援事業 (指導課)	7,553	教材備品、衛生用品等を購入、学校行事等のバスの台数を増加
5月～	3. 2. 2. 015 子育て世帯図書購入費助成事業 (子ども子育て支援課)	14,770	3歳以上の未就学児に図書カードを配付 配付児童数 2,851人
6月	10. 1. 1. 012 子育て世帯図書購入費助成事業 (指導課)	87,399	小・中学生に図書カードを配付 配付者数 8,658人
6月～	10. 2. 2. 003 家庭学習支援のためのICT環境整備事業 (庶務課)	7,446	休校時の家庭学習のためのモバイルルータ購入等
6月～	10. 2. 2. 003 GIGAスクール構想事業 (庶務課)	84,127	小学校にタブレット端末等を導入、通信ネットワークを整備
6月～	10. 3. 2. 003 家庭学習支援のためのICT環境整備事業 (庶務課)	3,352	休校時の家庭学習のためのモバイルルータ購入等
6月～	10. 3. 2. 003 GIGAスクール構想事業 (庶務課)	36,111	中学校にタブレット端末等を導入、通信ネットワークを整備
7月～	10. 2. 2. 008 学習指導サポーター配置事業 (指導課)	4,164	学習支援員を追加配置 追加人数 56人
9月～	10. 2. 2. 003 デジタル教材活用事業 (庶務課)	4,326	大型ディスプレイの追加購入・設置 (当初の計画から前倒しで実施)
10月～12月	10. 2. 2. 005 宿泊行事事業 (指導課)	18,833	移動教室に代わる市内宿泊イベントを実施 参加児童数 919人
10月～2月	10. 3. 2. 006 修学旅行キャンセル料等補助事業 (指導課)	5,876	中止となった修学旅行のキャンセル料等を補助 対象生徒数 839人
10月～	10. 3. 2. 009 学習指導サポーター配置事業 (指導課)	1,030	学習支援員を追加配置 追加人数 22人
3月	10. 3. 2. 006 宿泊的行事事業 (指導課)	12,590	修学旅行に代わる市内宿泊的イベントを実施 参加生徒数 762人

## 【その他の支援】

(単位：千円)

実施時期	事業名 (主管課)	事業費	概要
4月～	3. 2. 1. 006 子どもの食の確保緊急対応事業補助金 (子ども育成課)	2,269	弁当や食材の宅食及び配食をした子ども食堂等団体に補助金を交付 延べ実施団体数 10団体 延べ利用者数 4,192人
4月～6月	3. 2. 6. 001 学童クラブ午前等開所事業 (子ども子育て支援課)	6,475	小学校の臨時休校に伴い、午前中より学童クラブを開所
5月～	2. 1. 1. 010 緊急雇用創出事業 (職員課)	5,433	会計年度任用職員を4人任用
5月	3. 1. 1. 017 自立相談支援機関窓口臨時開設経費 (福祉総務課)	220	大型連休中 (5月4日～6日) 自立相談支援機関窓口を開設
5月～7月	3. 1. 4. 033 高齢者見守り支援配食サービス事業 (介護福祉課)	20,400	75歳以上の高齢者に配食サービスと合わせて安否確認等を実施 実施件数 9,535件
6月～	3. 2. 1. 001 3. 2. 1. 002 ひとり親家庭支援事業申込書類送付等事務費 (子ども子育て支援課)	59	児童扶養手当受給世帯等に「東京都ひとり親支援カタログ」を配付 配付者数 982人
6月～	4. 1. 2. 002 乳幼児個別健康診査事業 (健康課)	18,079	乳幼児健康診査を集団健診から個別健診へ変更して実施 受診者数 2,402人
7月～	4. 1. 2. 010 にんしん・育児SOS相談事業 (健康課)	2,674	心理士・助産師を配置し、週1回から平日毎日に相談体制を拡充
8月～	9. 1. 4. 002 防災行政無線戸別受信機設置補助事業 (防災課)	485	土砂災害警戒区域内等の居住者に防災行政無線戸別受信機の設置等の費用を補助 補助件数 49件
1月～	3. 1. 4. 034 在宅要介護者等ホームヘルプサービス利用者支援事業 (介護福祉課)	219	在宅で高齢者を介護する家族等がり患した場合にホームヘルプサービスの利用支援及び感染予防物品等を支給 補助回数 3回
3月	3. 1. 4. 029 介護事業者等連絡システム環境整備事業 (介護福祉課)	979	保険者及び介護事業者等と感染症関連情報を共有するシステムを導入