



日本電子株式会社

会社案内

子どもたちの輝く未来のために

～ 科学の進歩と社会の発展に貢献します ～

創造と開発

最先端理科学機器のリーディングカンパニー



JEOL 理科支援 PR キャラクター「ろくまるくんワールド」

日本電子(JEOL)グループは、電子顕微鏡を始めとする最先端理科学機器のリーディングカンパニーです。

「創造と開発」の理念のもと、1949(昭和 24)年の創業以来、常にお客様の立場に立ち、様々なソリューションの提供をつづけています。

また、JEOL の最先端技術が、世界中の科学者から圧倒的な信頼を得ています。

会社紹介

日本電子は世界全体でも10社に満たない「電子顕微鏡」の製造をしています。

ニッチな業界ながら、最先端の技術が評価され、多くのノーベル賞受賞者に JEOL の製品は利用されてきました。

2014年

グローバルニッチトップ企業100選*に選ばれている!

JEOL 製「透過電子顕微鏡」の優れた技術が世界の科学技術に貢献していること、および世界的に高い市場占有性が評価され、「電気・電子部門」で選定されました。

*経済産業省 選定

< コーポレートメッセージ >

Solutions for Innovation

お客様の明日への革新を実現する最適なソリューションを提供します

経営理念

日本電子は「創造と開発」を基本とし常に世界最高の技術に挑戦し
製品を通じて科学の進歩と社会の発展に貢献します

【70年目の転進】

日本電子は、戦後間もない1949(昭和 24)年に科学技術の発展に貢献する会社を目指して創業しました。

電子顕微鏡の開発を起源に、分析機器・医用機器・半導体機器などにも事業を拡大し、世界初、世界最高の技術に挑戦し続けています。
その結果、ノーベル賞受賞者など多くの研究者に圧倒的な信頼を得ています。

2019年に創立70周年を迎えた日本電子は、新たな経営指針として掲げたのは「70年目の転進」

これからも創業時の理念である「創造と開発」の精神をもとに、世界最高の技術を目指し新たな挑戦をし続けています。



世界トップレベルの理科学機器メーカー

観る

Characterization

電子顕微鏡をはじめとした、
創業以来培ってきた JEOL
グループのコア・テクノロジー



測る

Nanometrology

計測／分析機器は様々な
研究に使用されています

創る

Fabrication

電子ビーム制御技術・超高真空技術・
精密加工技術が貢献しています

製品紹介

日本電子は、世界トップレベルの理科学機器メーカーとして、その技術力を生かし、ナノテクノロジー関連分野、バイオテクノロジー関連分野、ライフサイエンス関連分野など幅広い研究・応用分野だけでなく、臨床分野、産業分野での製品開発、品質管理、製造ラインなどでお役に立てる製品ラインナップと、最適のトータルソリューションをお届けしています。

理科学・計測機器事業



透過電子顕微鏡

電子光学機器

- ・透過電子顕微鏡
- ・分析電子顕微鏡
- ・電子プローブマイクロアナライザ
- ・電子顕微鏡周辺機器

分析機器

- ・核磁気共鳴装置
- ・電子スピン共鳴装置
- ・質量分析計

計測検査機器

- ・走査電子顕微鏡
- ・分析走査電子顕微鏡
- ・複合ビーム加工観察装置



走査電子顕微鏡

産業機器事業

半導体関連装置

- ・電子ビーム描画装置

産業機器

- ・直進形電子銃・電源
- ・電子ビーム蒸着用電子銃・電源



生化学自動分析装置

医用機器事業

医用機器

- ・生化学自動分析装置
- ・臨床検査情報処理システム

～ イベント内容 ～

社会貢献活動 未来の子どもたちへ

理科支援 出前授業の実施

JEOL グループの 60 周年記念事業の一環として、2007 年から継続して近隣の小学校を中心に理科支援授業を実施しています。

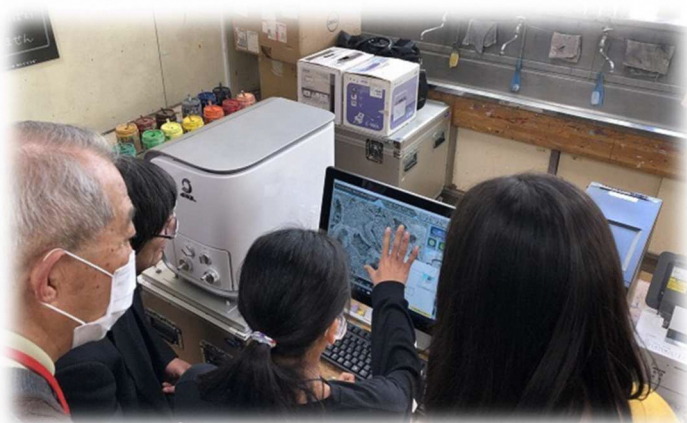
卓上走査電子顕微鏡を使って、実際に児童が植物の花粉などを観察する内容です。



↑ 昭島市立拝島第一小学校
電子顕微鏡の理科授業



昭島市立武蔵野小学校
↑ 電子顕微鏡の操作体験



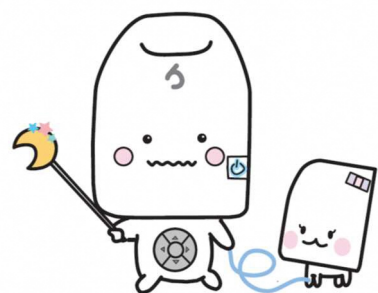
↑ 昭島市立富士見丘小学校
電子顕微鏡の操作体験

↓ 電子顕微鏡の3D 写真観察



「捨てちゃダメ運動」

通勤路の美化・清掃活動を展開中！



「捨てちゃダメ運動」は、社員の自主活動として、1994年から継続して行われてきた地域社会への貢献活動です。

2か月に一回の頻度で、朝の通勤時間を利用して通勤路の美化・清掃活動を行っています。



「捨てちゃダメ運動」を通して、
昭島地域住民の方々と良い関係性を築くためや、
毎日通う昭島を綺麗な街にしたい思いから、
社員みんなで協力して通勤路の美化・清掃活動を展開中です

日本電子株式会社 社員インタビュー

人事部門 入社1年目



Q1 入社した理由は？

インターンとOB訪問で先輩社員の丁寧な対応に好感を持った。

Q2 大学と社会人の違いは？

自分のためから社会のためへと気持ちが変わった。アルバイトや勉強、サークルなど自分のために生活を送って来たが、社会人となって会社ひいては社会のために仕事をするようになった。

Q3 社員同士の関係性は？

隣のデスクの先輩とは歳が近く、業務のサポートをして頂いたり、業務外のプライベートな話などもしやすい間柄。

新入社員同士での交流会もあり、男女関係なく仲がとても良く、業務の相談なども同期で話している。

Q4 今後の目標は？

新入社員のときは、言われたことしかやれなかった。



今年2年目になるので自ら行動し、積極的に仕事の幅を広げていきたい。

また、採用面接官にも携わり、仕事に役立つ資格を取れるよう現在勉強中。

アプリケーション部門 入社18年目



Q1 入社した理由は？

入社したきっかけは、大学時代に電子顕微鏡を使ってデータを取ったことで「日本電子」を知り、入社した。

Q2 大学と社会人の違いは？

社会人となり、1日の時間の使い方が大きく変わった。学生時代は、自分の

ペースで時間を使えたが、社会人では時間的制約がある中で、業務を期限内に遂行しなければならない。

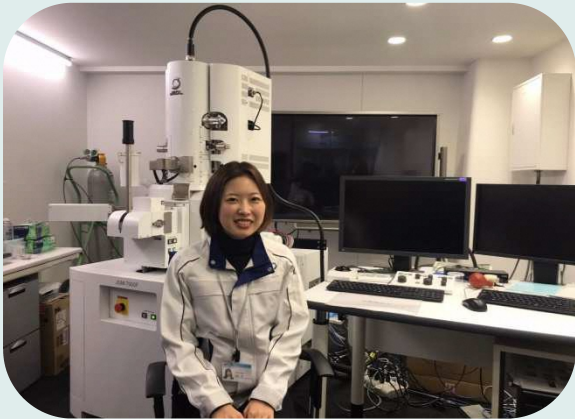
Q3 社員同士の関係性は？

中堅社員となり、20代後半～30代の後輩社員が仕事をしやすい環境づくりなどにも気にかけてながら業務をこなしている。

Q4 今後の目標は？

- ① 客先から「JEOL装置を使って良かった」と評価される製品開発作りのサポート
- ② 営業と協力して製品売上に貢献
- ③ JEOL製品を広く知って頂くための宣伝
- ④ 世界中の研究にJEOLが少しでも役立つようなサポート
- ⑤ これから活躍する後輩のサポートと育成

システム設計部門 入社2年目



Q1 入社した理由は？

大学の授業で、初めてプログラミングした際、自分の作ったプログラムが実際に形となって動いていることに感動した。「プログラミングを仕事にしたい」と探していく中で、日本電子を知り、世界的な技術に惹かれた。

Q2 大学と社会人の違いは？

学生の頃と比べ、生活リズムが良くなった。1年目は会社に慣れるのが大変だったが、今では自分のペースで働けるようになった。

Q3 社員同士の関係性は？

他部署の社員の方とも、ご飯に一緒に行くことや遊びに行くこともある。先輩社員は、仕事やプライベートでの悩みなども親切に相談にのってくれて、とても雰囲気の良い会社。

Q4 今後の目標は？

ユーザーさんにとって、「JEOLの装置は使いやすい」と感じてもらえるソフトウェアを作りたい。



最後に・・・ 多摩大学 瀬羅、池田、森 (会社案内 作製)

日本電子さんに訪問する前は、毎日研究室にこもって黙々と作業をしている様なちょっと暗いイメージがありました。

しかし、実際に訪問して日本電子さんは、そうしたイメージとは全然違う会社だとわかりました。社員の皆さんは優しく和気あいあいとしていて、部署や年齢、性別関係なくソフトボール大会など会社の行事を全力で楽しんでいると聞きました。

また、昭島地域に住んでいる人に愛されるような会社であるために、「捨てちゃダメ運動」や「小学校での理科支援授業」を行うなど、利益だけを目的としない活動も行っていました。 2020年3月



日本電子株式会社 (JEOL Ltd.)

本社所在地	〒196-8558 東京都昭島市武蔵野三丁目1番2号 TEL：042-542-2111（代表）
アクセス	<ul style="list-style-type: none"> ・JR 青梅線 中神駅 北口より徒歩約10分 ・立川駅 北口よりタクシーで約15分

路線図 ■ JR 青梅線 中神駅 北口より徒歩約10分
■ 立川駅 北口よりタクシーで約15分

東京駅より JR 中央線快速電車で立川まで約1時間、立川駅始発の JR 青梅線に乗り換え、3つめの中神駅まで約10分です。中央線快速青梅行き、中央線青梅特快は立川での乗換え無しで中神駅に到着します。



成田空港・羽田空港からは立川駅までの高速バスもございます
◇成田空港より立川駅まで約125～190分
◇羽田空港より立川駅まで約70分～110分

日本電子周辺詳細図

