

「あきしまの水」 シンボルマークカラー

AKISHIMA



Thanks to you

あきしまパッションオレンジ

あきしまし しゅうらいとしぞう
昭島市の将来都市像である
「元気都市」や「健康」を表現
しています。



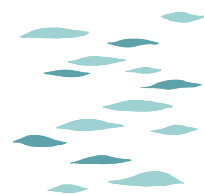
AKISHIMA



Thanks to you

あきしまウォーターブルー

みずいろ しんそうちかすい
水の色、深層地下水100%の
すいどうすいひょうげん
水道水を表現しています。



AKISHIMA



Thanks to you

あきしまリーフグリーン

あきしま しぜんゆた
昭島の自然の豊かさ、
しんそうちかすい しぜんうつく
深層地下水をうむ自然の美しさの、
しんりょくはひょうげん
新緑の葉を表現しています。



「あきしまの水」って？



「あきしまの水」について、もっとたくさんの人に
知ってもらうために、マークを作ったよ。

カッコいいマークだね！
よくおぼえておこうっと！



AKISHIMA
Thanks to you

深層地下水100%水道水のまち・昭島



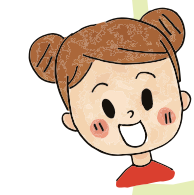
Q.1 「あきしまの水」って???

A.1 昭島市の水道水は、地下水だけが水源の深層地下水100%の水なんだよ。東京都の区市町村で、深層地下水だけが水源の自治体は昭島市だけなんだ!



Q.2 「あきしまの水」ってどこから来てるの?

A.2 多摩川上流部の山地や武蔵野台地に降った雨水が、地下深くに染み込んでいるの。その地下にある水脈の一つから汲み上げているのが、昭島市の水道水(=「あきしまの水」)なのよ!



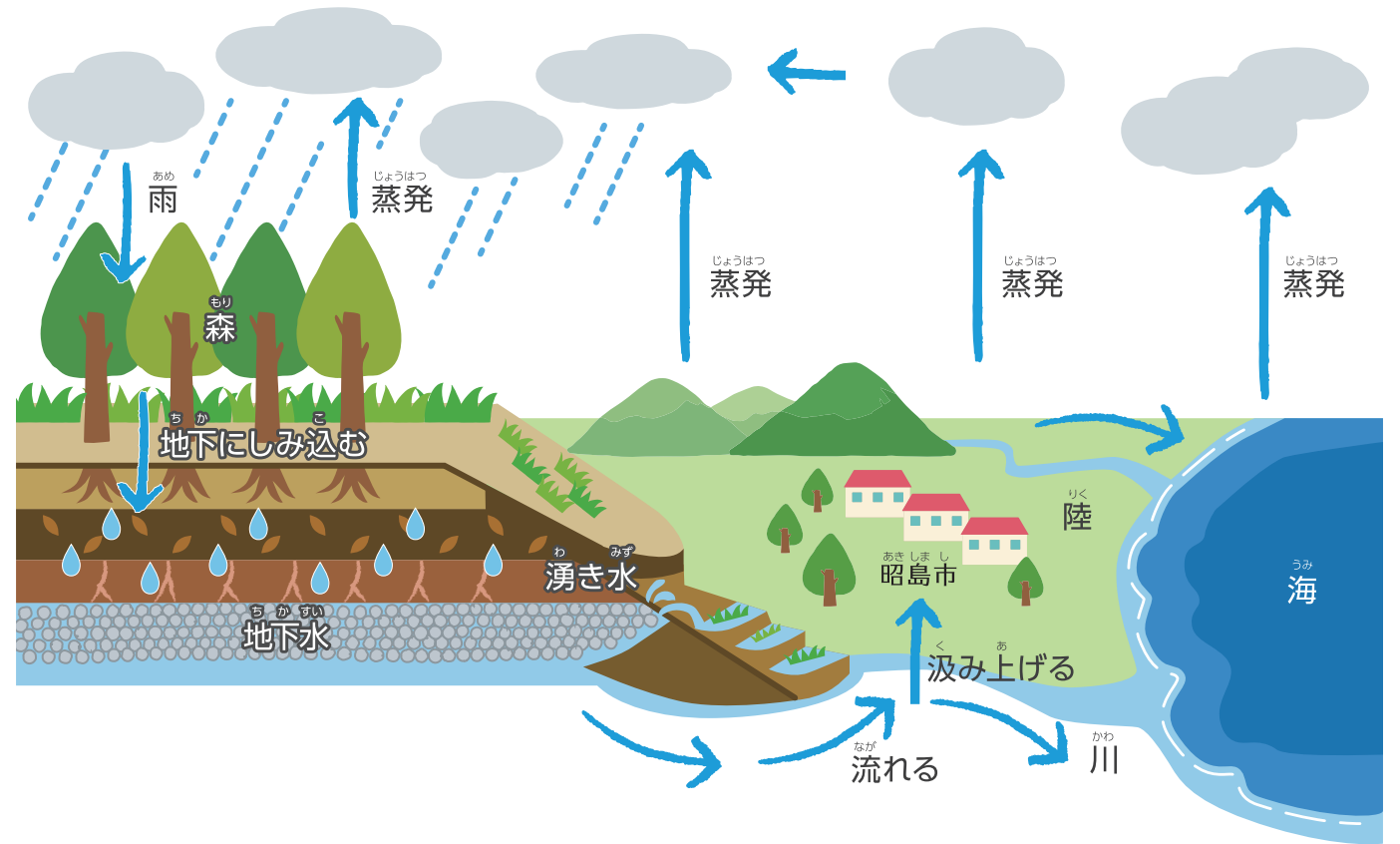
Q.3 そうなんだ!じゃあ「あきしまの水」は、地域の自然と人(その自然を守り暮らしている人)のおかげでつかえるんだね。

A.3 そう。だから昭島人は、周りの人や環境にありがとうの気持ちを持ちながら「あきしまの水」に誇りをもって大切に使っているよ。あなたのおかげ=「Thanks to you」の気持ちを忘れず生活しているの。



私たちも「あきしまの水」を守りながら、感謝して水を使うことが大事なんだね!

●水の循環(イメージ図)

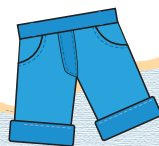


「あきしまの水」を活用している 市民や事業者の方の声



藍の染め物には水が良いことが大事です。「あきしまの水」で染めると色の冴え、深みがすばらしいんです。

藍染工房 瑠璃玉
形山 晃士朗さん



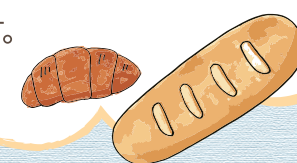
美容と水は深いつながりがあります。良い化粧品には良い水が欠かせませんが、「あきしまの水」は安心でキレイです。

(株)ローザ特殊化粧品
角屋 由華さん



パン作りに一番大切なのは水です。「あきしまの水」は、ミネラル分が豊富でパン作りにぴったりです。

食工房ゆいのもり
嶋田 敦子さん



深層地下水100%の水道水は夏でも冷蔵庫や浄水器がいらなくて冷たく、おいしい! 野菜も長持ちします。

拝島ねぎ保存会
鈴木 勇作さん

