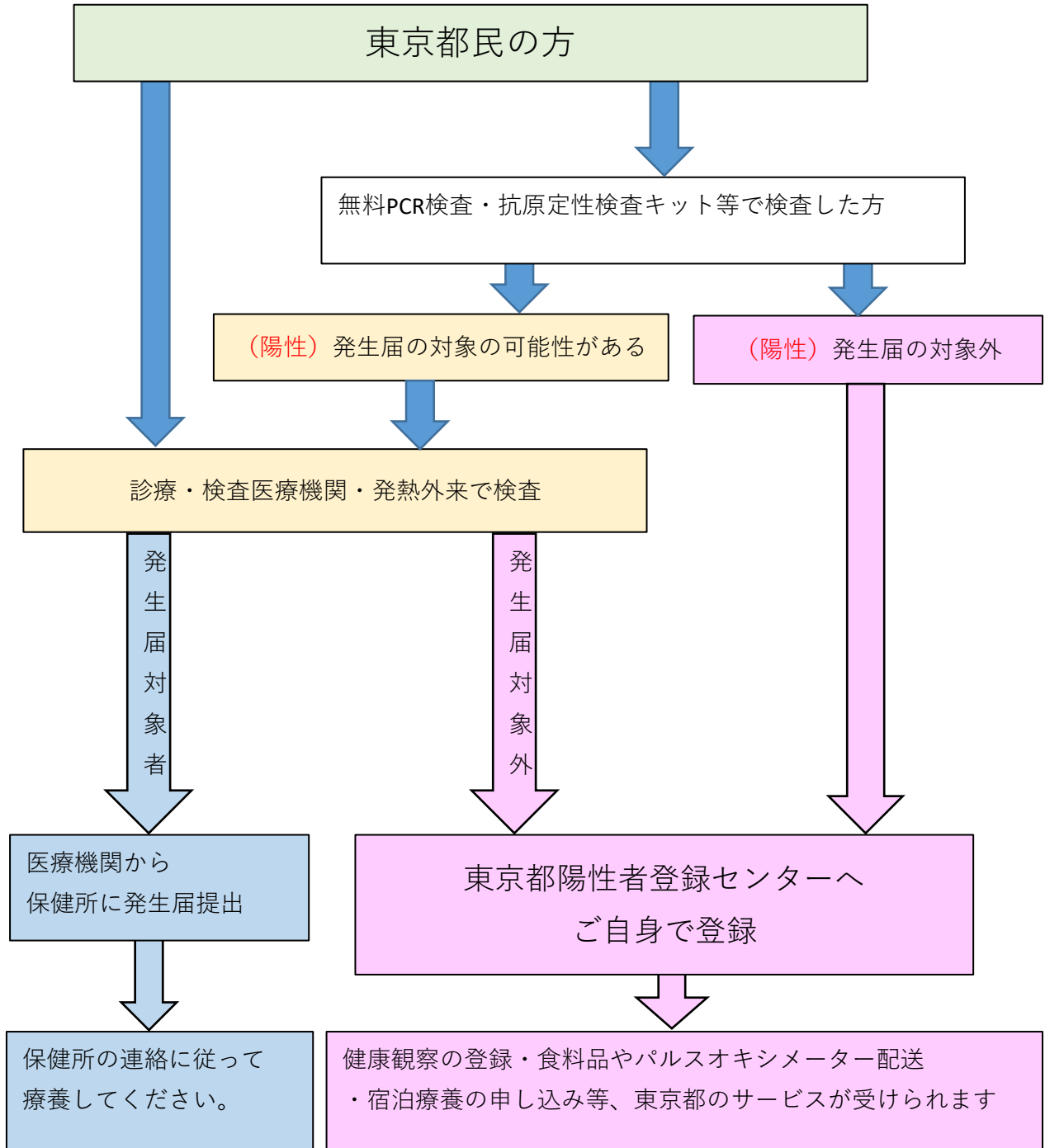


新型コロナウイルス感染症と診断された方、検査で陽性になった方の療養の流れ



発生届の対象となる方

1. 65歳以上の方
2. 入院を要する方
3. 重症化リスク（医師の判断によるもの）があり、かつ
新型コロナウイルス感染症治療薬または酸素投与が必要な方
4. 妊娠されている方