



Phát hành: Phòng xử lý rác thải Akishima-shi

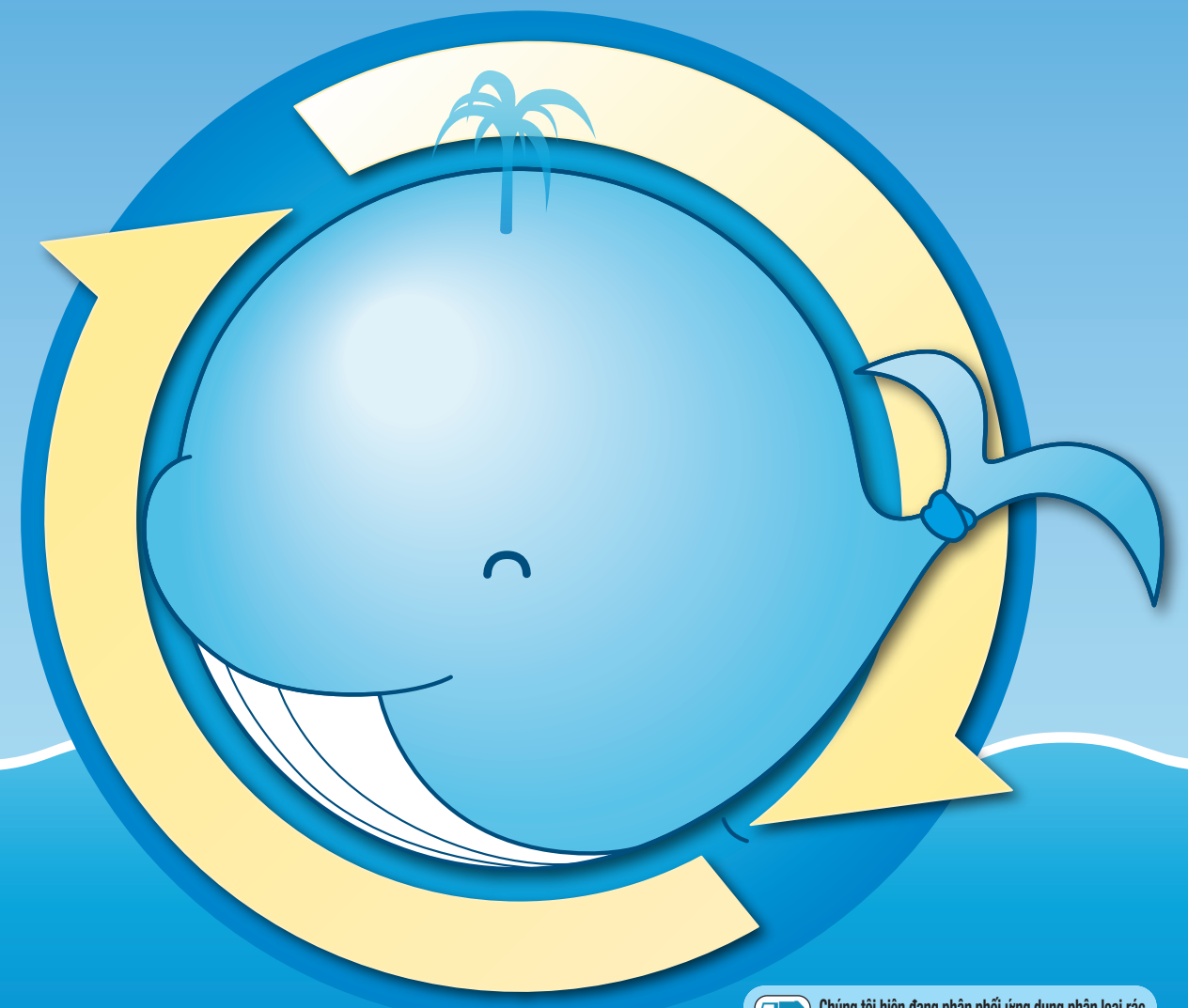
Điện thoại : 042-546-5300

Tháng 5 năm 2018

Akishima-shi

Cách phân loại/ cách vứt bỏ rác thải và rác tài nguyên

Vứt kiệt rác thải nhà bếp!
Không đốt giấy vụn!



Phát hành:
Phòng xử lý rác thải Akishima-shi
Điện thoại : 042-546-5300

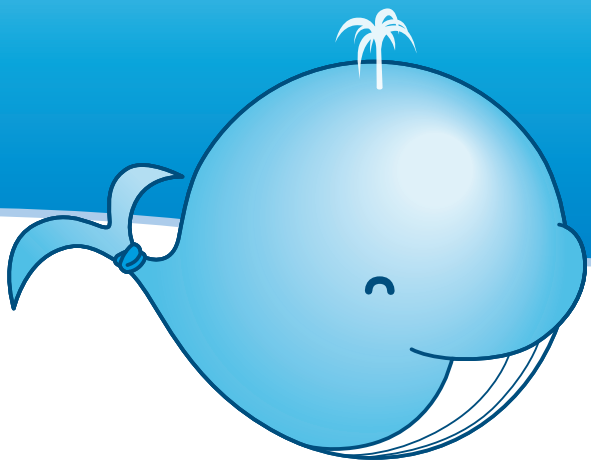
Chúng tôi đang sử dụng giấy tái chế

Tháng 5 năm 2018

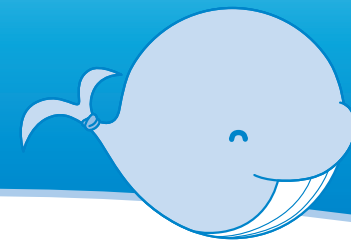
Chúng tôi hiện đang phân phối ứng dụng phân loại rác. Có đầy đủ các chức năng tiện lợi như có thể kiểm tra ngày thu rác hoặc cách phân loại rác một cách dễ dàng bằng Smartphone.



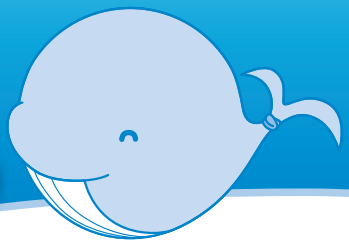
*Người dùng có thể sử dụng ứng dụng miễn phí nhưng sẽ phải chịu chi phí viễn thông



Mục lục



Kính gửi các công dân của thành phố Về nơi trực tiếp mang rác đến bỏ



- Về nơi trực tiếp mang rác đến bỏ 2
- Trường hợp trực tiếp mang rác đến bỏ 3
- Khi thú nuôi qua đời 3
- 3 đặc trưng cách phân loại/ cách vứt bỏ rác thải và rác tài nguyên của Akishima-shi 4
- Cách phân loại/ cách vứt bỏ rác cháy được 5
- Cách phân loại/ cách vứt bỏ rác không cháy được 6

- Cách phân loại/ cách vứt bỏ rác nhựa 7
- Cách phân loại/ cách vứt bỏ giấy cũ 8
- Cách phân loại/ cách vứt bỏ rác tài nguyên 9
- Cách phân loại/ cách vứt bỏ rác có hại 10
- Cách phân loại/ cách vứt bỏ rác công kênh 10

- Về cách vứt bỏ máy vi tính/
tái chế các sản phẩm đồ điện gia dụng cỡ nhỏ đã qua sử dụng 11 12

- 4 sản phẩm đồ điện gia dụng (Tủ lạnh/ tủ đông, TV, điều hòa, máy giặt/ máy sấy quần áo) 13
- Những loại rác thành phố không thể thu gom 14
- Bản đồ các đại lý bán túi đựng rác được chỉ định/ phiếu xử lý rác công kênh 15 16
- Danh sách các đại lý bán túi đựng rác được chỉ định/ phiếu xử lý rác công kênh 17 18
- Miễn giảm lệ phí
(Túi đựng bìm (tã)/ túi tinh nguyệt/ túi thu gom được chỉ định/ lá rụng/ cành cây bị xén tỉa) 19
- Từ điển phân loại 20

Bản đồ hướng dẫn Trung tâm Truyền thông Môi trường



Địa chỉ: 3- 8-1 Mihori chou, Akishima-shi 196-0001

Thời gian tiếp nhận rác thải mang đến

Từ thứ Hai~ thứ Sáu: (Buổi sáng) 8:45~11:30/ (Buổi chiều) 1:00~4:00 (ngày lễ đến 3:30)
Ngày Chủ Nhật thứ 1, thứ 3 của tháng: (Buổi sáng) 8:45~11:30/ (Buổi chiều) 1:00~3:30
Đóng cửa vào các ngày thứ Bảy, ngoại trừ các Chủ Nhật ghi trên, từ ngày 29 tháng 12 đến ngày 3 tháng 1

**Mọi thắc mắc liên quan đến việc mang rác đến
Trung tâm Truyền thông Môi trường (Phòng xử lý rác)**

TEL.042-546-5300

FAX.042-546-5900

Cơ chế tính phí theo số lượng

Trường hợp trực tiếp mang rác đến Trung tâm Truyền thông Môi trường **Trực tiếp mang đến**

Từ thứ Hai~thứ Sáu (gồm cả ngày lễ) và các ngày Chủ Nhật thứ 1, thứ 3 mỗi tháng

Với rác thải phát sinh số lượng lớn do chuyển nhà, rác cần được xử lý ngay lập tức, rác không thể vứt bỏ vào ngày thu gom được chỉ định, v.v..., bạn có thể tự mình mang đến Trung tâm Truyền thông Môi trường, xem như rác tạm thời. Trường hợp mang đến, tất cả sẽ bị tính phí theo số lượng.

1 Cách mang đến và những điều lưu ý

- ★ Chúng tôi sẽ kiểm tra địa chỉ dựa vào các giấy tờ như bằng lái xe ô tô, v.v...
- ★ Không cần phải đặt hẹn trước
- ★ Vui lòng phân loại rác trước khi mang đến.
- ★ Không cần phải sử dụng túi thu gom được chỉ định.
- ★ Xin vui lòng chỉ mang đến những các cành cây bị xén tỉa và gỗ có chiều dài trong khoảng 50cm và đường kính trong khoảng 10cm.
- ★ Trong trường hợp các loại rác thải dễ bị rời rạc thành những mảnh vụn, hãy cho vào một túi ni lông trong suốt hoặc bán trong suốt.
- ★ Người thải rác vui lòng tự mang rác đến và tự mình dỡ xuống xe.

2 Thời gian tiếp nhận

- ★ Từ thứ Hai~thứ Sáu (Buổi sáng) Từ 8h45~11h30 (Buổi chiều) Từ 1h00~4h00 (Ngày lễ thì đến 3h30)
- ★ Ngày Chủ Nhật thứ 1, thứ 3 (Buổi sáng) Từ 8h45~11h30 (Buổi chiều) Từ 1h00~3h30
- ★ Ngày nghỉ Thứ Bảy và các Chủ Nhật ngoài những Chủ Nhật ghi trên Từ ngày 29/12~3/1

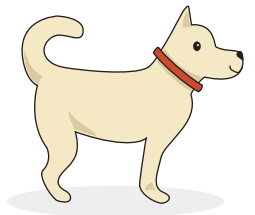
3 Tiền phí

- ★ Cách thanh toán Thực hiện thanh toán bằng tiền mặt theo đơn vị 10kg Vui lòng không để phát sinh tiền thừa trả lại Không cần phiếu xử lý rác công kênh
- ★ Tiền phí (lệ phí xử lý rác) Rác thải sinh hoạt 1kg 20 yên Rác thải phát sinh từ các hoạt động kinh doanh 1kg 30 yên (Trường hợp Styrofoam (xốp cách nhiệt), hoán đổi 1m3 thành 250kg rồi tính.)
- ★ Những thứ bình thường được thu gom miễn phí như: giấy cũ, cành cây bị xén tỉa, rác tài nguyên, v.v... cũng sẽ mất phí.

4 Những thứ không thể mang đến

- ★ Những loại rác thải thông thường phát sinh bên ngoài địa bàn Akishima-shi
- ★ Chất thải công nghiệp và chất thải truyền nhiễm
- ★ 4 sản phẩm đồ điện gia dụng (Tủ lạnh/ tủ đông, TV, điều hòa, máy giặt/ máy sấy quần áo)
- ★ Máy vi tính
- ★ Rác thải số lượng lớn gây cản trở cho quy trình xử lý
- ★ Những thứ không thể thu gom/xử lý tại thành phố (Vui lòng tham khảo trang 14)

Khi thú nuôi qua đời



Ví dụ như chó, mèo đang nuôi
Nếu bạn trực tiếp mang thú nuôi đã qua đời đến Trung tâm Truyền thông Môi trường thì chúng tôi sẽ hỏa táng tập thể tại các cơ sở đã ủy thác. Phải mất phí 3000 yên cho một trường hợp



Cách phân loại/ cách vứt bỏ rác thải và rác tài nguyên của Akishima-shi

3 đặc trưng

7 loại phân loại, thu gom

1 Rác cháy được **Có phí**

Chi tiết ở trang 5

2 Rác không cháy được **Có phí**

Chi tiết ở trang 6

3 Rác nhựa **Có phí**

Chi tiết ở trang 7

4 Giấy cũ **Miễn phí**

Chi tiết ở trang 8

5 Rác tài nguyên **Miễn phí**

Chi tiết ở trang 9

6 Rác có hại **Miễn phí**

Chi tiết ở trang 10

7 Rác công kênh **Có phí**

Chi tiết ở trang 10

Xin vui lòng xem từ trang 5~trang 10 để biết thêm chi tiết về cách phân loại/ cách vứt bỏ

Cơ chế túi thu gom được chỉ định (có phí)

Xin hãy cho các loại rác cháy được, rác không cháy được, rác nhựa vào túi thu gom được chỉ định (có phí) rồi vứt bỏ.

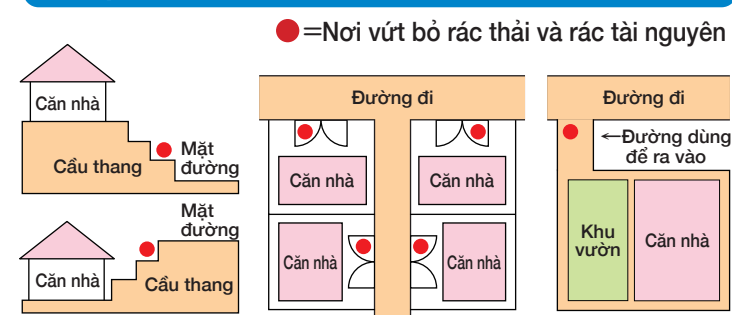
Túi chuyên dùng cho rác cháy được	Túi chuyên dùng cho rác không cháy được	Túi chuyên dùng cho rác nhựa	Chủng loại	Giá (bao gồm thuế tiêu thụ)	Kích cỡ túi
			Túi cỡ to (Tương đương 40 lít)	600 yên (1 túi 60 yên)	Bé dọc 75cm Bé ngang 45cm
			Túi cỡ trung (Tương đương 20 lít)	300 yên (1 túi 30 yên)	Bé dọc 60cm Bé ngang 33cm
			Túi cỡ nhỏ (Tương đương 10 lít)	150 yên (1 túi 15 yên)	Bé dọc 50cm Bé ngang 28cm
			Túi mini (Tương đương 5 lít)	70 yên (1 túi 7 yên)	Bé dọc 42cm Bé ngang 18cm

Vui lòng xem từ trang 15~18 để biết đại lý bán

Thu gom theo từng hộ

Chúng tôi thực hiện việc thu gom rác theo từng hộ trên toàn địa bàn thành phố (trừ những khu chung cư)

Ví dụ về nơi vứt bỏ rác thải và rác tài nguyên



- ★ Xin vui lòng không đặt túi rác trên đường đi mà hãy để trong khuôn viên đối diện với đường đi như trước cửa nhà hoặc bên trong cổng.
- ★ Vui lòng vứt bỏ rác thải hoặc rác tài nguyên theo đúng lịch thu gom (ảnh bên phải) trước 8:30 sáng.
- ★ Đây là tác phẩm của bé Uchibori Nonoka, học sinh lớp 4 trường tiểu học Haijima Dai-san. Nếu bạn muốn được thu gom rác thì mới do chuyển đến hoặc chuyển đi, hoặc nếu bạn không biết nơi vứt bỏ rác thải, xin vui lòng liên hệ với Clean Center (541-1342).
- ★ Xin vui lòng liên hệ với công ty quản lý để biết nơi vứt bỏ rác của khu chung cư.



Có phí

Rác cháy được

1 tuần
2 lần

Những thứ có thể vứt bỏ

Rác thải nhà bếp

Những thứ cần phải đốt để giữ vệ sinh

Quần áo, vải vóc
* Có thùng thu hồi quần áo cũ/vải cũ miễn phí được đặt ở 7 nơi trong thành phố

Loại giấy không trở thành tài nguyên (Hình ảnh hoặc giấy bìa)

Gỗ

Các loại khác

★ Nơi đặt thùng thu hồi quần áo cũ/ vải cũ...Tòa thị chính, Trung tâm Truyền thông Môi trường, Aipokku, Nhà văn hóa Fukujima, Nhà văn hóa Musashino, Nhà văn hóa Yamanokami, Hội trường KOTORI (Nhà văn hóa cư dân)/ Nhà văn hóa cộng đồng

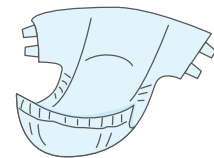
Những lưu ý khi vứt bỏ rác

Cho vào túi thu gom được chỉ định chuyên dùng cho rác cháy được (màu hồng) rồi vứt



Vui lòng xem từ trang 15-18 để biết đại lý bán

★ Bim (tã) thì có thể vứt bỏ miễn phí bằng cách cho vào túi chuyên dùng cho bim (tã) hoặc cho vào túi trong suốt hoặc bán trong suốt (có thể dùng túi ni lông siêu thị) rồi ghi chữ "omutsu" trên bề mặt túi.



★ Lá rụng và cành cây bị xén tỉa cũng có thể đem vứt bỏ miễn phí



1 lần thu gom tối đa 2 bó



1 lần thu gom tối đa 2 túi

* Vui lòng xem trang 19 để biết thêm chi tiết

Để giảm lượng rác thải nhà bếp

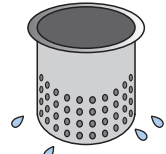
★ Hãy để thật ráo nước rồi mới vứt bỏ



Bảng lưới thoát nước

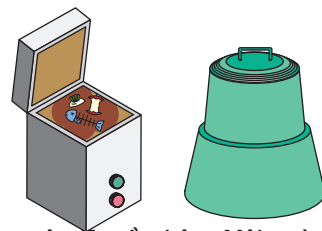


Bảng rổ tam giác đặt góc bốn rìa



Tại miệng thoát nước của bồn rửa

★ Sử dụng máy xử lý rác thải nhà bếp chạy bằng điện để làm chậm quá trình thối rữa nhờ cắt thành phần nước của rác thải nhà bếp, mùi hôi cũng được giảm bớt, rác cũng trở nên nhẹ hơn nên việc vứt bỏ rác cũng sẽ nhân hơn. Vui lòng liên hệ với Trung tâm Truyền thông Môi trường (546-5300) trước khi mua vì bạn sẽ được hỗ trợ mua máy xử lý rác thải nhà bếp chạy bằng điện hoặc đồ đựng ủ phân.



Có phí

Rác không cháy được

3 tuần
1 lần

Những thứ có thể vứt bỏ

Đồ bằng kim loại/ các loại đồ bằng gốm sứ

Đồ điện gia dụng/ đồ chơi
* Hãy tháo pin ra và vứt bỏ vào rác có hại

Ly, chén bằng thủy tinh/ tấm thủy tinh

Sản phẩm bằng cao su, PVC, giày

Sản phẩm bằng da (Quần áo là rác cháy được)

CD/DVD/MD

Các thứ khác

★ Hãy vứt bỏ những sản phẩm làm từ kim loại và nhựa như móc kẹp phơi đồ/ lưỡi dao cạo thay thế, v.v... vào loại rác không cháy được.

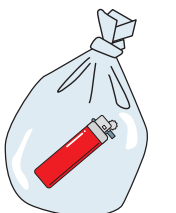
Những lưu ý khi vứt bỏ

Cho vào túi thu gom được chỉ định chuyên dùng cho rác không cháy được (màu cam) rồi vứt

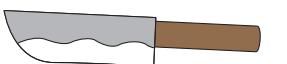


Vui lòng xem từ trang 15-18 để biết đại lý bán

★ Với bột lửa, hãy dán bằng băng keo trong, hoặc đặt vào một túi trong suốt / bán trong suốt và dán vào một túi thu gom được chỉ định rồi vứt bỏ



★ Với trường hợp của dao/ dao cạo, hãy dùng giấy hoặc vải bọc phần lưỡi sắc của dao lại, sau đó cho vào túi thu gom đã được chỉ định rồi mới vứt bỏ.



Nguy hiểm

Khi không biết cách phân loại hoặc cách vứt bỏ

★ Rác không cháy có rất nhiều trường hợp khó phán đoán như: những thứ có thể vứt nếu cho vào túi thu gom đã được chỉ định, những thứ phải được vứt như là rác công kênh dù có kích thước có thể cho vào túi, những thứ phải tháo pin ra, v.v...

Nếu không biết cách vứt bỏ, xin vui lòng liên hệ với Trung tâm Truyền thông Môi trường (546-5300)

Có phí

Rác nhựa

3 tuần
2 lần

Miễn phí

Giấy cũ

Chu kỳ
4 tuần

Những thứ có thể vứt bỏ được

Các loại hộp, khay đựng

Nhựa cứng

Những thứ có ký hiệu trên

Styrofoam

Túi ni lông/ túi nhựa

Những thứ khác

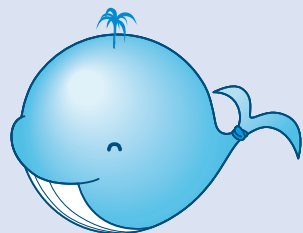
★Hãy vứt bỏ những sản phẩm làm từ kim loại và nhựa như móc kẹp phơi đồ/ lưỡi dao cạo thay thế, v.v... vào loại rác không cháy.

Những lưu ý khi vứt bỏ

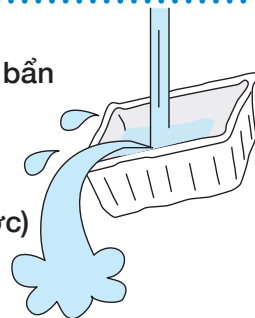
Cho vào túi thu gom được chỉ định chuyên dùng cho rác nhựa (màu tím) rồi vứt



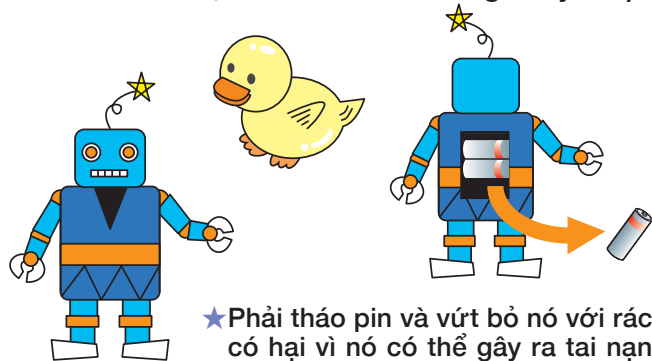
Vui lòng xem từ trang 15~18 để biết đại lý bán



★Hãy rửa sạch rác nhựa bị bẩn rồi mới vứt (Hãy vứt những rác nhựa không thể làm sạch vết bẩn vào loại rác cháy được)



★Những thứ được làm từ các vật liệu hỗn hợp như đồ chơi, v.v... sẽ là rác không cháy được.



★Phải tháo pin và vứt bỏ nó với rác có hại vì nó có thể gây ra tai nạn hỏa hoạn.

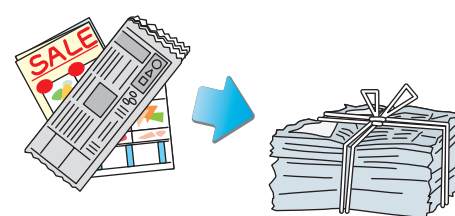
Những lưu ý về cách vứt bỏ và khi vứt bỏ

Tạp chí/
các loại giấy tạp



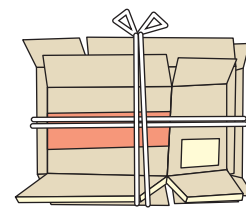
★Hãy bỏ vụn giấy của máy hủy giấy vào một túi giấy rồi vứt bỏ.
★Vui lòng vứt bỏ giấy được tráng vào rác cháy được
★Vui lòng vứt bỏ các loại giấy có bất cứ mặt nào có màu nâu vào ngày thu gom thùng carton.

Báo

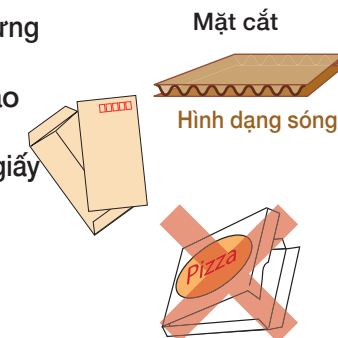


★Hãy dùng dây buộc lại chứ không sử dụng túi đựng báo do các đại lý bán báo phân phát rồi mang vứt bỏ. (Do không thể phán đoán được là có thu gom tại thành phố được hay không)
★Hãy kẹp quảng cáo của báo vào tờ báo rồi đem vứt bỏ
★Hãy vứt tạp chí và DM (thư quảng cáo trực tiếp) vào giấy tạp

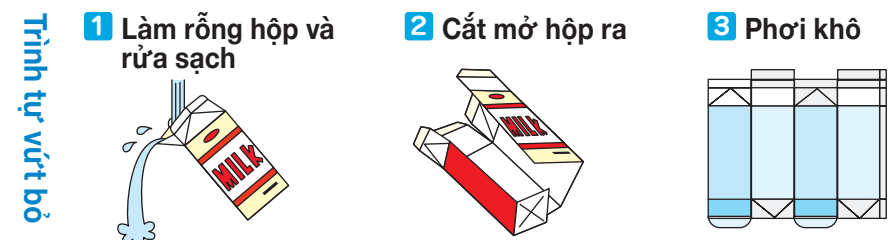
Thùng carton/
Giấy xi măng



★ Ngay cả khi có màu sắc khác ngoài màu nâu nhưng có hình dạng gọn sóng ở lõi thì cũng là carton.
★Vui lòng vứt bỏ các loại giấy có bất cứ mặt nào có màu nâu vào ngày thu gom thùng carton.
★Vui lòng vứt bỏ những thứ có đinh giấy sập hoặc giấy bạc và thùng carton quá bẩn vào rác cháy được.
★Vui lòng vứt bỏ những thứ có mùi như hộp đựng chất tẩy rửa vào loại rác cháy được.
★Hãy dùng dây buộc lại rồi mang vứt bỏ (Vui lòng không dùng băng keo)



Hộp giấy đựng sữa



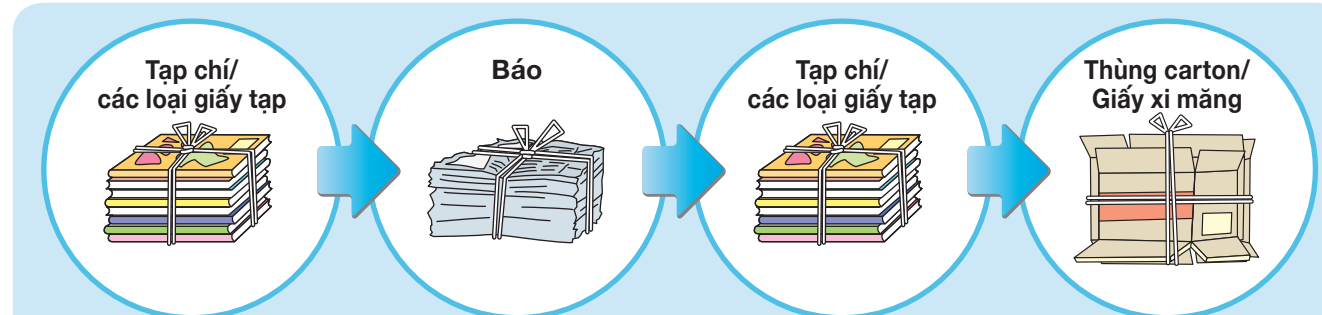
* Hộp giấy có phủ nhôm hoặc có màu nâu là rác cháy được.
*Cắt rời phần nhựa của đầu hộp Tetra Pak có nắp và cho vào "rác nhựa".

Vẫn thu gom kể cả khi trời mưa

Giấy cũ có bị ướt cũng không sao. Vui lòng cứ mang vứt bỏ ở chỗ mọi khi. Xin đừng cho vào túi ni lông



Chu kỳ thu gom



★Hộp giấy đựng sữa được thu gom mỗi tuần. Tuy nhiên, vui lòng chỉ vứt bỏ hộp giấy đựng sữa và không để các loại giấy cũ khác lẫn vào.
★Vui lòng kiểm tra "Lịch thu gom rác thải/ rác tài nguyên" để biết thêm chi tiết về ngày thu gom.

Miễn phí

Rác tài nguyên

1 tuần
1 lần

Những lưu ý về cách vứt bỏ và khi vứt bỏ

Vỏ đồ hộp



- ★ Dùng hết, súc sạch, phơi khô rồi mới đem vứt bỏ
- ★ Xin đừng bỏ những thứ như tàn thuốc lá vào trong vỏ lon
- ★ **Hãy cho lon sơn và lon dầu vào rác không cháy được**

Chai thủy tinh



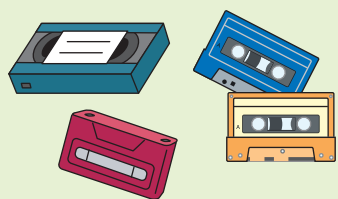
- ★ Tháo nắp, dùng hết, súc sạch, phơi khô rồi mới đem vứt bỏ
- ★ **Hãy vứt nắp làm bằng kim loại vào rác không cháy được, nắp nhựa vào rác nhựa**
- ★ **Hãy vứt bỏ chai mỹ phẩm có màu trắng sữa, chai thuốc, chai pha lê, chai thủy tinh chịu nhiệt vào rác không cháy được.**

Chai nhựa

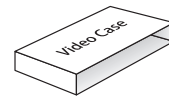


- ★ Dùng hết, súc sạch, phơi khô rồi mới đem vứt bỏ
- ★ **Hãy tháo nắp và nhãn chai ra và vứt vào rác nhựa**
- ★ Chai nhựa đựng dầu ăn hoặc nước xốt phải được súc sạch, phơi khô rồi vứt vào rác nhựa.

Các loại băng video



- ★ Các loại băng video vốn dĩ được làm từ nhựa nhưng khi xử lý đập vỡ thì cuộn băng sẽ quấn vào máy, gây ra hỏng hóc nên chúng tôi sẽ thu gom vào ngày rác tài nguyên.
- ★ **Hãy vứt hộp đựng vào rác nhựa**



Các loại bình xịt



- ★ Xin hãy dùng hết
- ★ Nếu dùng chưa hết thì hãy ghi rõ là "中身あり" (bên trong vẫn còn)
- ★ Không cần phải khoan lỗ
- ★ **Hãy bỏ vào túi riêng, khác với túi đựng các rác tài nguyên khác.**

- ★ **Hãy bỏ rác tài nguyên vào túi trong suốt/ bán trong suốt rồi đem vứt**
- ★ **Ngoại trừ các loại bình xịt, có thể để chung các loại rác tài nguyên khác vào cùng một túi rồi đem vứt bỏ cũng được.**

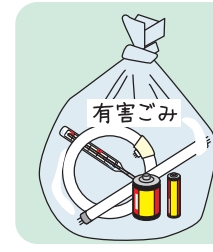
Đèn huỳnh quang · pin khô · nhiệt kế thủy ngân

Miễn phí

Rác có hại

1 tuần
1 lần

Những lưu ý về cách vứt bỏ và khi vứt bỏ



- ★ **Hãy cho vào trong một túi trong suốt hoặc bán trong suốt, hoặc cho vào túi có ghi rõ là "有害ごみ" (rác có hại) rồi vứt vào ngày rác không cháy hoặc rác nhựa.**
- ★ **Hãy vứt hộp đựng bóng đèn huỳnh quang vào rác "thùng carton/ giấy xi măng"**
- ★ **Hãy vứt bóng đèn tròn (kể cả đèn LED)/ con chuột vào rác không cháy được.**
- ★ Với các loại pin nút hoặc pin sạc, vui lòng sử dụng dịch vụ thu hồi của các cửa hàng bán lẻ



Tên cửa hàng	Địa chỉ	Điện thoại
Cửa hàng K's Holdings K's Denki Akishima	2-8-20 Tsutsujigaoka	549-0601
Hikari Denki	3-5-6-115 Tsutsujigaoka	541-4843
Kojima x Bic Camera Aeon Akishima Shopping Center	500-1 Miyazawa-chou	545-2005
Itoyokado Haijima	3-2-12 Matsubara-chou	543-5511
Itoyokado Akishima	562-1 Tanaka-chou	546-1411

Cơ chế tem
có phí

Rác công kênh

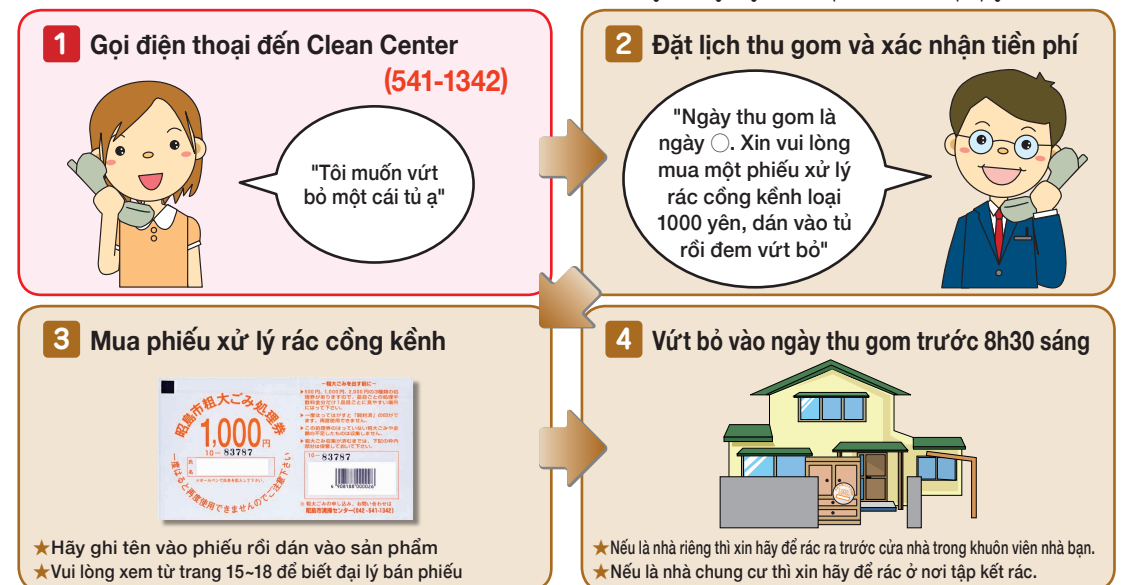
Đặt hẹn qua điện thoại
Từ thứ Hai~thứ Sáu

Cách vứt bỏ

Có hai cách là: Nhờ Clean Center thu gom hoặc tự mình mang đến Trung tâm Truyền thông Môi trường. Nếu mang đến, xin vui lòng xem trang 3 để biết thêm chi tiết

Quy trình nhờ thu gom

★ Chúng tôi không thu gom rác thải phát sinh từ các hoạt động kinh doanh/ chưa đặt lịch hẹn trước



• Cách vứt bỏ máy vi tính

Máy vi tính không xử lý được tại thành phố. Xin hãy xử lý bằng các phương pháp dưới đây.

- ★ Cách vứt bỏ 1) Nhờ dịch vụ thu hồi của doanh nghiệp chuyển phát tại nhà
- ★ Cách vứt bỏ 2) Nhờ các nhà sản xuất máy tính thu hồi

• Quy trình của trường hợp Cách vứt bỏ 1)

Nhờ dịch vụ thu hồi của doanh nghiệp chuyển phát tại nhà

Chúng tôi đã ký kết thỏa thuận hợp tác liên kết về thu gom và tái tạo tài nguyên các thiết bị điện gia dụng cỡ nhỏ với công ty cổ phần Renet Japan - một doanh nghiệp được Quốc gia công nhận dựa trên Luật Tái chế Thiết bị điện gia dụng cỡ nhỏ.

Ngoài máy vi tính, có hơn 400 sản phẩm là đối tượng được thu hồi như điện thoại di động, v.v... Nếu trong các sản phẩm được thu hồi có bao gồm máy vi tính thì sẽ được miễn tiền phí thu hồi cho 1 hộp. (Nếu không bao gồm máy vi tính thì sẽ mất phí thu hồi là 1.500 yên (chưa bao gồm thuế)/ 1 hộp)

1 Đăng ký



Thu hồi vào ngày bạn muốn! Nhanh nhất là ngày hôm sau!

2 Đóng thùng đồ vật được thu hồi



3 Sagawa Express sẽ thu hồi



★ Bước 1. Đăng ký từ trang chủ của Renet Japan. Những bạn muốn đăng ký bằng FAX, xin vui lòng sử dụng mẫu đăng ký chuyên dụng có tại 18 địa điểm đặt thùng thu hồi đồ điện gia dụng cỡ nhỏ trên địa bàn toàn thành phố. (Tham khảo trang 12)

★ Bước 2. Đóng các vật cần thu hồi như máy vi tính vào thùng carton. (Trong trạng thái đóng gói, tổng cộng ba mặt là trong vòng 140 cm, trọng lượng là trong vòng 20kg)

★ Bước 3. Doanh nghiệp chuyển phát tại nhà sẽ đến nhà bạn để thu hồi.

★ Phương thức thanh toán: Có thể chọn thẻ tín dụng, thanh toán qua ngân hàng trực tuyến hoặc tiền mặt. (Nếu đăng ký bằng FAX thì chỉ có thể thanh toán bằng tiền mặt)

* Để biết thêm chi tiết, vui lòng truy cập trang web của công ty cổ phần Renet Japan (<http://www.renet.jp/>) hoặc liên hệ qua Navi-dial: 0570-085-800.

• Quy trình của trường hợp Cách vứt bỏ 2)

Nhờ các nhà sản xuất máy tính thu hồi

Nơi đăng ký thu hồi

Sản phẩm của nhà sản xuất

Quầy tiếp tân của các nhà sản xuất

Về thông tin quầy tiếp tân, vui lòng tham khảo trang chủ của từng nhà sản xuất hoặc sách hướng dẫn sử dụng sản phẩm, v.v... "Hiệp hội Xúc tiến PC3R" sau đây cũng cung cấp hướng dẫn về quầy tiếp tân.

Máy tính tự lắp ráp, sản phẩm của các nhà sản xuất bị phá sản / suy thoái, hàng nhập khẩu cá nhân

Hiệp hội Xúc tiến PC3R

03-5282-7685

(Xin vui lòng chú ý đừng gọi nhầm số)
Trang chủ <http://www.pc3r.jp>

Cơ chế tái chế máy vi tính dùng trong gia đình của các nhà sản xuất



* Bạn không cần phải trả phí thu hồi/ phí tái tạo tài nguyên nếu máy vi tính của bạn là máy được bán ra kể từ tháng 10/2003 và có dán "PC recycle mark" (ký hiệu tái chế PC).

★ Đối tượng thu hồi là máy tính để bàn (thân máy và màn hình)/ máy tính xách tay. Các phụ kiện tiêu chuẩn như bàn phím và chuột có thể được thu hồi cùng lúc.

★ Những phụ kiện như bàn phím và chuột có thể vứt bỏ vào rác không cháy được.

★ Pin máy vi tính có thể vứt vào rác có hại

★ Các thiết bị ngoại vi như máy in và máy scan có thể được cho vào các túi thu gom được chỉ định và vứt vào rác không cháy được. Với những loại có kích cỡ to, không vừa với túi thu gom được chỉ định, hãy vứt vào rác công kênh.



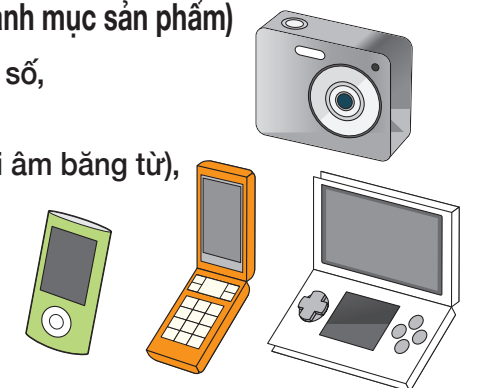
Về việc tái chế đồ điện gia dụng cỡ nhỏ đã qua sử dụng

Chúng tôi đã đặt các thùng thu hồi tại 18 địa điểm trong thành phố và thực hiện thu hồi cứ điểm các đồ điện tử gia dụng cỡ nhỏ đã qua sử dụng.

★ Các sản phẩm đồ điện gia dụng cỡ nhỏ được thu hồi (11 danh mục sản phẩm)

Điện thoại di động, PHS, máy điện thoại, máy ảnh kỹ thuật số, máy quay video gia đình, kim từ điển, máy ghi âm IC, máy game (loại cố định / di động), máy ghi âm (trừ máy ghi âm băng từ), âm thanh kỹ thuật số (USB/ HDD), âm thanh di động (CD/ MD)

*Không thể thu hồi những thứ không bỏ vừa miệng thùng thu hồi (chiều dài 15 cm x chiều ngang 30 cm)



★ Nơi đặt thùng thu hồi đồ điện gia dụng cỡ nhỏ

Tòa thị chính, Trung tâm Truyền thông Môi trường, Bộ phận cấp nước, Văn phòng chính lý quy hoạch đất đai Nakagami, Hội trường KOTORI (Nhà văn hóa cư dân)/ Nhà văn hóa cộng đồng, Trung tâm Y tế và Phúc lợi xã hội (Aipokku), Trung tâm cộng đồng lao động công thương, các Nhà văn hóa công lập (Fujimi, Tamagawa, Asahi, Fukujima, Showa, Midori, Haijima, Oogami, Horimukou, Musashino, Yamanokami)

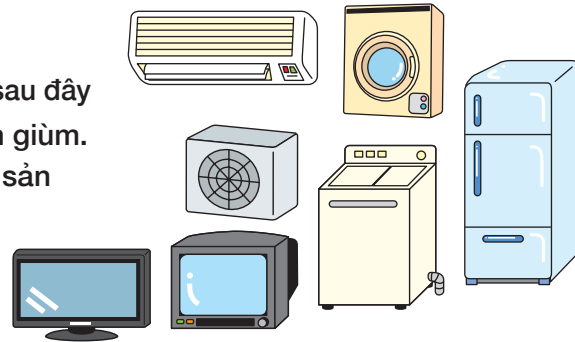
Không thể thu gom

4 sản phẩm đồ điện gia dụng

Không thể mang đến

Cách vứt bỏ 4 mục sản phẩm đồ điện gia dụng

- ★ Tủ lạnh/ tủ đông, TV, máy điều hòa, máy giặt/ máy sấy quần áo không xử lý được tại thành phố. Xin hãy xử lý chúng bằng một trong những phương pháp sau đây
- ★ Cách vứt bỏ 1) Yêu cầu cửa hàng nơi bạn mua mới nhận giùm.
- ★ Cách vứt bỏ 2) Yêu cầu cửa hàng nơi bạn đã từng mua sản phẩm nhận giùm
- ★ Cách vứt bỏ 3) Mang đến nơi nhận đã được chỉ định
- ★ Cách vứt bỏ 4) Nhờ doanh nghiệp thu gom vận chuyển



Trường hợp Cách vứt bỏ 3)

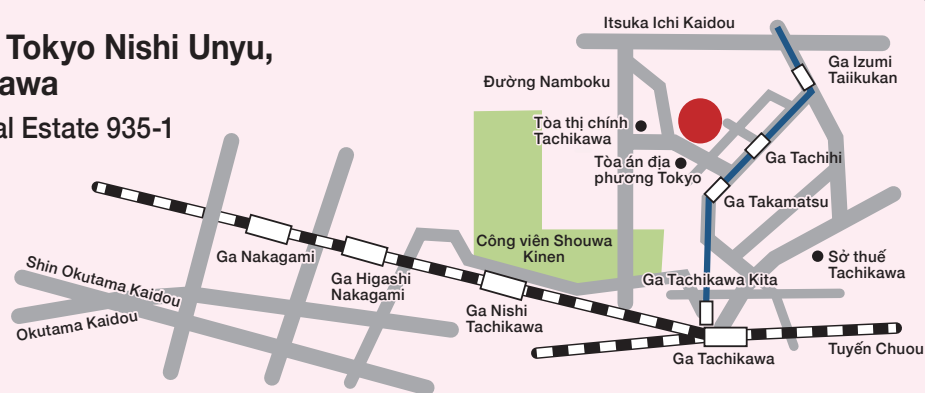
Mang đến nơi nhận đã được chỉ định

- ★ Bước 1. Mua phiếu tái chế đồ điện gia dụng tại bưu điện
- ★ Bước 2. Điền vào các mục cần thiết trên phiếu rồi dán vào đồ điện gia dụng định vứt bỏ
- ★ Bước 3. Gọi đến số điện thoại ghi dưới đây để liên lạc trước rồi mang đến nơi nhận

Công ty cổ phần Nittsu Tokyo Nishi Unyu, văn phòng xử lý Tachikawa

Tòa số 207 trong Tachihai Real Estate 935-1 Izumi-chou, Tachikawa-shi
Điện thoại: 042-524-3217

*Vui lòng kiểm tra thông tin thời gian tiếp nhận trước khi mang đến



Phí tái chế (chưa bao gồm thuế)

★ Phí tái chế sẽ thay đổi tùy vào nhà sản xuất và kích cỡ.

Thiết bị đối tượng	Tiền phí
Điều hòa	Từ 900 yên đến 9000 yên
TV	Từ 1200 yên đến 3415 yên
Tủ lạnh/ tủ đông	Từ 3400 yên đến 5590 yên
Máy giặt/ máy sấy quần áo	Từ 2300 yên đến 2965 yên

(Tính tới thời điểm tháng 4 năm 2018)

Trường hợp Cách vứt bỏ 4)

Nhờ doanh nghiệp thu gom vận chuyển

★ Vui lòng nhờ các doanh nghiệp ghi bên phải

★ Bạn sẽ phải mất thêm phí thu gom, vận chuyển ngoài phí tái chế. Mọi chi tiết xin liên hệ với các doanh nghiệp.

Tên doanh nghiệp	Địa chỉ	Điện thoại
Công ty TNHH Harashimagumi	1-14-6 Nakagami-chou, Akishima-shi	541-7875
Công ty cổ phần Fuji Shouji	3-1-6 Mihori-chou Akishima-shi	507-8754
Công ty cổ phần Hikari Company	101 Tòa nhà Kameda, 5-8-17 Matsubara-chou, Akishima-shi	544-2577
Công ty cổ phần Tanabe Shouten	5-5-1 Ichiban-chou, Tachikawa-shi	520-0075

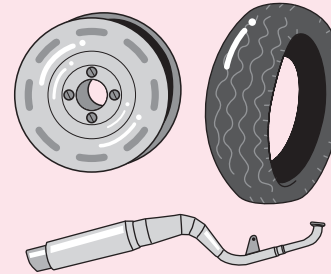
(Tính tới thời điểm tháng 4 năm 2018)

Không thể thu gom

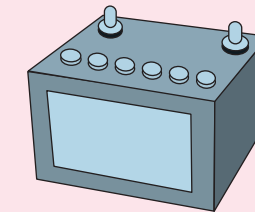
Không thể thu gom tại thành phố

Không thể mang đến

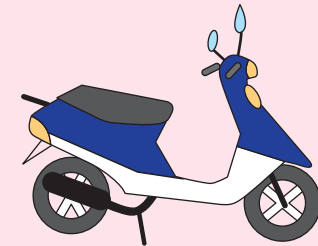
★ Những thứ dưới đây không xử lý được tại thành phố. Vui lòng hỏi cửa hàng hoặc doanh nghiệp chuyên môn nơi bạn đã mua từng loại này.



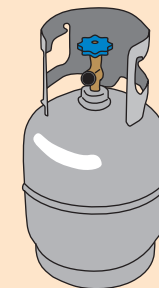
Phụ tùng xe đạp/ xe máy



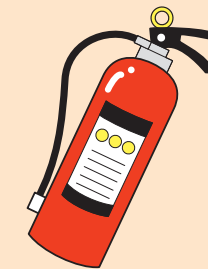
Ắc quy xe đạp/xe máy, v.v...



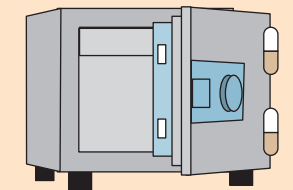
Xe ô tô/ xe có động cơ



Khí gas Propan/ Xi lanh



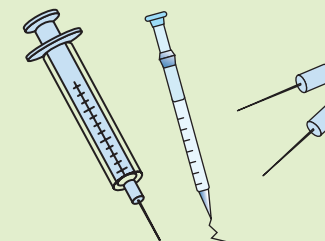
Bình cứu hỏa



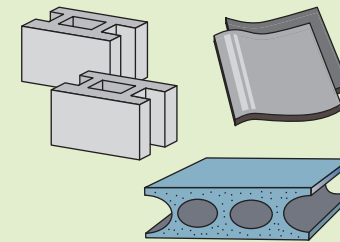
Két sắt



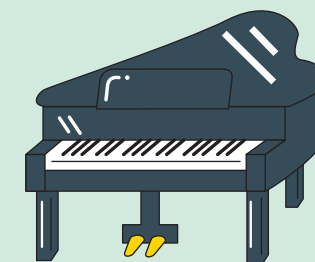
Dược phẩm



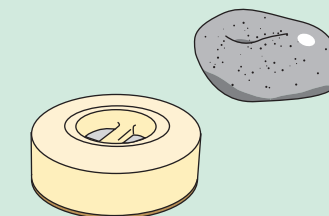
Ống tiêm/ kim tiêm



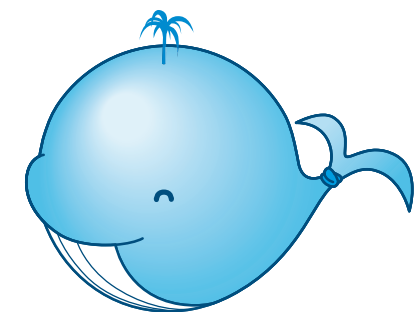
Khối (đá, gỗ), đất, cát, xi măng đá, phế liệu xây dựng



Piano



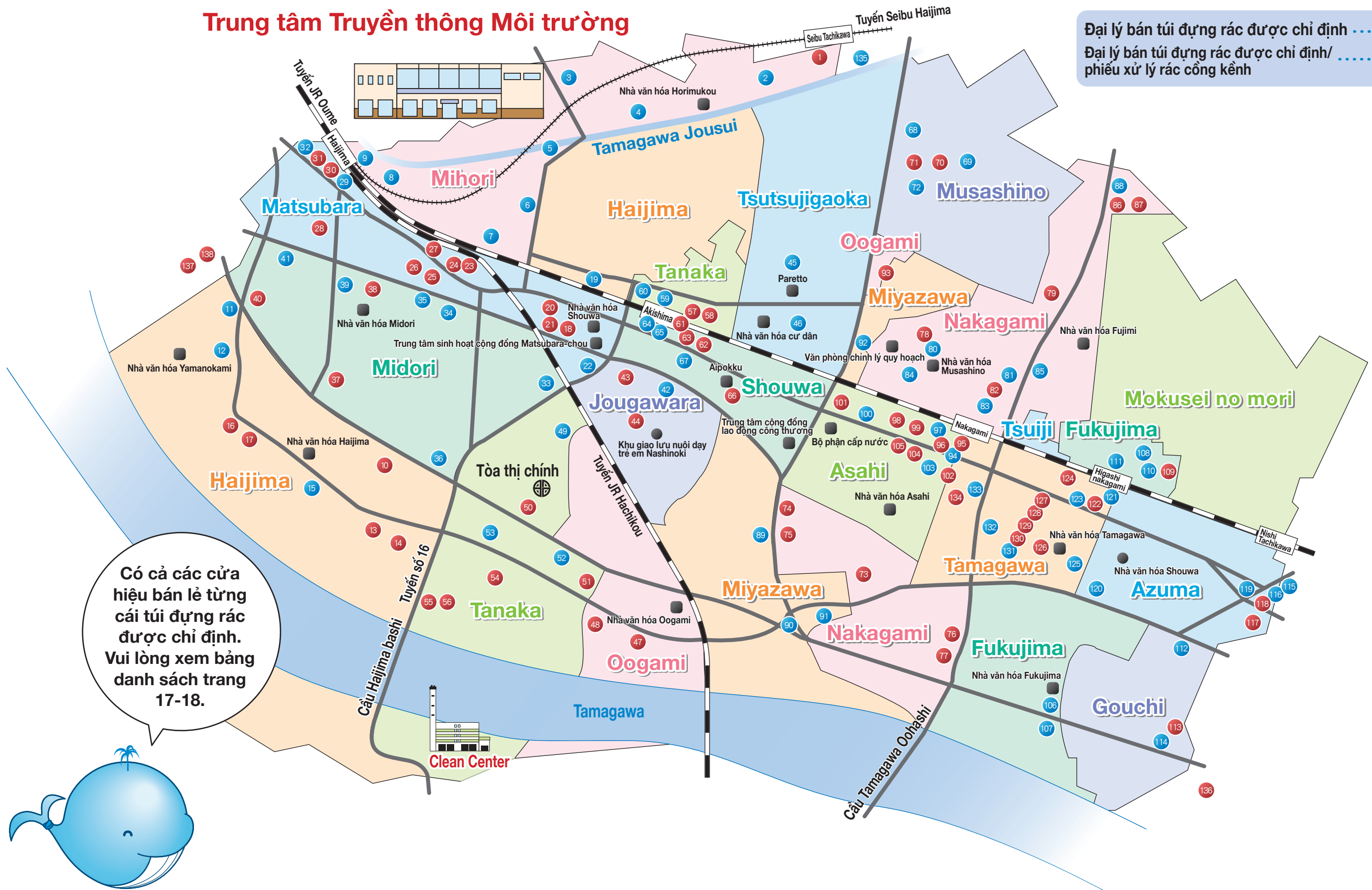
Đá dùng để nén đồ muối chua



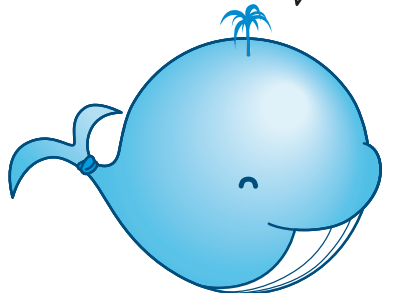
Bản đồ các đại lý bán túi đựng rác được chỉ định/ phiếu xử lý rác công kênh

Trung tâm Truyền thông Môi trường

Đại lý bán túi đựng rác được chỉ định ●
 Đại lý bán túi đựng rác được chỉ định/ phiếu xử lý rác công kênh ●



Có cả các cửa hiệu bán lẻ từng cái túi đựng rác được chỉ định. Vui lòng xem bảng danh sách trang 17-18.



Danh sách các đại lý bán túi đựng rác được chỉ định/

Những cửa hiệu dưới đây đều là những đại lý bán túi đựng rác được chỉ định (một xấp 10 túi)

1 túi....Bán lẻ từ 1 cái túi đựng rác được chỉ định

Phiếu...phiếu xử lý rác công kênh

No.	Tên các địa điểm bán	Địa chỉ	Bán lẻ từng túi	Phiếu xử lý
1	Cửa hàng Sundrug Seibu Tachikawa	Mihori-chou 1-1-1 Cửa hàng Yaoko- Seibu Tachikawa Ekimae Tầng 2		
2	Cửa hàng Seven Eleven Akishima Mihori-chou 1 choume	Mihori-chou 1-14- 7		●
3	Cửa hàng rượu Ishihara	Mihori-chou 1-31-13		●
4	Liquor Foods Marukou	Mihori-chou 2- 9-24		●
5	Cửa hàng FamilyMart Mihori-chou 4 choume	Mihori-chou 4-1-1		●
6	Cửa hàng FamilyMart Akishima Mihori chou	Mihori-chou 4-13-41		●
7	Cửa hàng Liquor&Foods, công ty cổ phần Kimura	Mihori-chou 4-25- 6		●
8	Cửa hàng Kadoyanagi, công ty TNHH Mitsuda Shouten	Mihori-chou 5-19- 4	●	●
9	Cửa hàng FamilyMart Seibu Hajima	Mihori-chou 5-21- 2		●
10	Cửa hàng sản xuất bánh kẹo Ishikawa	Hajijima-chou 1- 9-23		●
11	Cửa hàng FamilyMart Akishima Konita	Hajijima-chou 3-2-2		●
12	Công ty TNHH Kadoyanagi Shoten	Hajijima-chou 3- 5- 1		●
13	Công ty TNHH Tajimaya	Hajijima-chou 4- 3-12	●	
14	Cửa hàng bán sữa bò Miyagawa	Hajijima-chou 4- 5- 2		●
15	Cửa hàng Seven Eleven Akishima Hajijima-chou 4 choume	Hajijima-chou 4-17-28		●
16	Cửa hàng Âu phục Aoki	Hajijima-chou 5-10-26		●
17	Cửa hàng rượu Nojima	Hajijima-chou 5-10-35		●
18	Cửa hàng Sundrug Akishima Matsubara-chou	Matsubara-chou 1-4-13		●
19	Cửa hàng Seven Eleven Akishima Matsubara-chou 1 choume	Matsubara-chou 1-6-13		●
20	Công ty cổ phần Yasuno Appare Akishima	Matsubara-chou 1-7-5 trong khu chợ Uoriki		●
21	Tamura Shinsou	Matsubara-chou 1- 8- 2		●
22	Noda Shouten	Matsubara-chou 1-27- 2	●	●
23	Miyamatsu Shouten	Matsubara-chou 2- 8-27		●
24	Cửa hàng Lawson Akishima Matsubara-chou	Matsubara-chou 2-10- 4		●
25	Cửa hàng Drug Seims Akishima	Matsubara-chou 2-12-13	●	
26	Siêu thị Itoyokado Hajijima-chou	Matsubara-chou 3- 2-12		●
27	Cửa hàng TAIRAYA Hajijima-chou	Matsubara-chou 3- 5- 1		●
28	Công ty TNHH Inomata Shouten	Matsubara-chou 4- 8- 6		●
29	Cửa hàng Seven-Eleven Hajijima-eki Minamiguchi	Matsubara-chou 4-11-10		●
30	Cửa hàng Lawson 100 Hajijima-eki Minamiguchi	Matsubara-chou 4-11-14		●
31	Công ty TNHH Uchide	Matsubara-chou 4-11- 16		●
32	Cửa hàng FamilyMart Hajijima-eki Minamiguchi	Matsubara-chou 4-14-6		●
33	Công ty cổ phần Sashidaen	Midori-chou 1-3-13		●
34	Cửa hàng FamilyMart Akishima Midori-chou	Midori-chou 2-1-17		●
35	Cửa hàng Seven Eleven Akishima Midori-chou 2 choume	Midori-chou 2-30-23		●
36	Cửa hàng Ministop Akishima Midori-chou 3 choume	Midori-chou 3- 4-17		●
37	Cửa hàng Liquor&Foods Ootake	Midori-chou 3-22- 1		●
38	Công ty TNHH Uchino	Midori-chou 4- 4-31		●
39	Kotobukiya	Midori-chou 4-19-16		●
40	Yomiuri center Hajijima	Midori-chou 5-9-10		●
41	Cửa hàng Lawson Akishima Midori-chou 5 choume	Midori-chou 5-17-14		●
42	Cửa hàng Seven Eleven Akishima Jougawara 2 choume	Jougawara-chou 2-1-1		●
43	Công ty cổ phần Shimoda	Jougawara-chou 2-14- 9		●
44	Công ty TNHH Meiji Milk, cửa hàng Oonuki	Jougawara-chou 3- 8- 1		●
45	Văn phòng Hiệp hội Quản lý khu nhà ở Tsutsujigaoka Haitsu Kita (Chỉ bán phiếu xử lý rác thải loại to)	Tsutsujigaoka 2-4-16		●
46	Công ty cổ phần Hikari Denki	Tsutsujigaoka 3- 5- 6		●
47	Công ty TNHH Muto Ichiro Shouten	Oogami-chou 4- 7- 9		●
48	Cửa hàng gạo Kubota	Oogami-chou 4-9-1		●
49	Cửa hàng FamilyMart Akishima Tanaka-chou	Tanaka-chou 1-21-2		●
50	Cửa hàng Marufuji Akishima Shiyakusho douru	Tanaka-chou 1-30- 1		●
51	Cửa hàng Drug Seims Akishima Tanaka-chou	Tanaka-chou 2- 1- 5	●	
52	Cửa hàng Seven Eleven Akishima Tanaka-chou 2 choume	Tanaka-chou 2-10-41		●
53	Cửa hàng FamilyMart Akishima Tanaka-chou danchi iriguchi	Tanaka-chou 2-23- 9		●
54	Hiệu thuốc Shinzawa Tanaka-chou	Tanaka-chou 3- 5-17-108	●	
55	Siêu thị OK Akishima	Tanaka-chou 3-8-5		●
56	Shimachuu Homes Akishima	Tanaka-chou 3-8-5		●
57	Siêu thị Itoyokado Akishima	Tanaka-chou 562- 1		●
58	Hiệu thuốc Matsumoto Kiyoshi Moritown Akishima	Tanaka-chou 562- 1 Tầng 1 sảnh chính		●
59	Cửa hàng Seven Eleven Akishima-eki Kitaguchi	Tanaka-chou 562- 8		●
60	Cửa hàng Seven Eleven Akishima Shouwa no mori	Tanaka-chou 602- 9		●
61	Cửa hàng Newdays Akishima	Shouwa-chou 2-1-10 trong khuôn viên nhà ga JR Akishima		●
62	Cửa hàng Lawson Akishima Shouwa-chou 2 choume	Shouwa-chou 2-2-6		●
63	Cửa hàng Drug Seims Akishima-ekimae	Shouwa-chou 2- 3- 8	●	
64	Cửa hàng FamilyMart Akishima-ekimae	Shouwa-chou 2-5-2		●
65	Cửa hàng Seven Eleven Akishima-eki Minami-guch	Shouwa-chou 2- 5- 12		●
66	Quán cà phê Monpal	Shouwa-chou-4-7-1 trong Trung tâm y tế và phúc lợi thành phố Akishima		●
67	Công ty TNHH Nagatsuka Shouten	Shouwa-chou 5- 5- 1	●	●
68	Cửa hàng Seven Eleven Akishima Musashino 2 choume	Musashino 2-8-19		●
69	Cửa hàng Seven Eleven Akishima Musashino 3 choume	Musashino 3-2-39		●

phiếu xử lý rác công kênh

No.	Tên các địa điểm bán	Địa chỉ	Bán lẻ từng túi	Phiếu xử lý
70	Công ty TNHH Akabane Shouten	Musashino 3- 5- 1 trong khu chợ bán sỉ thực phẩm Santama		
71	Công ty cổ phần Tamajiryou	Musashino 3- 7-11	●	
72	Cửa hàng FamilyMart Akishima Musashino	Musashino 3-10-8		●
73	Cửa hàng gạo Okigataya	Nakagami-chou 1- 6- 3		●
74	Công ty cổ phần Matsumotokiyoshi, cửa hàng Akishima Nakagami-chou	Nakagami-chou 1-23-16		●
75	Cửa hàng TAIRAYA Tsukiji	Nakagami-chou 1-24-23		●
76	Sundrug Nakagami 2 choume	Nakagami-chou 2-16-3		●
77	Cửa hàng MamiMart Akishima Nakagami	Nakagami-chou 2-19-26		●
78	Công ty Ebisu Rest House Kaana	Nakagami-chou 1139-53		●
79	Cửa hàng Eco's Akishima	Nakagami-chou 1149- 1		●
80	Cửa hàng FamilyMart Akishima Nakagami-chou Shinbata	Nakagami-chou 1157- 5		●
81	Cửa hàng Seven Eleven Akishima Nakagami-chou	Nakagami-chou 1167-3		●
82	Cửa hàng Drug Seims Nakagami-eki Kitaguchi	Nakagami-chou 1174- 9	●	
83	Cửa hàng Lawson Three F Akishima Nakagami-eki Kitaguchi	Nakagami-chou 1177-14		●
84	Cửa hàng Lawson Three F Akishima Nakagami	Nakagami-chou 1185		●
85	Cửa hàng FamilyMart Akishima Nakagami-chou	Nakagami-chou 1294-1		●
86	Cửa hàng Sundrug Nakagami	Nakagami-chou 1380-1		●
87	Cửa hàng TAIRAYA Nakagami	Nakagami-chou 1380- 5		●
88	Cửa hàng FamilyMart Akishima Higashi Bunkadouri	Nakagami-chou 1388-3		●
89	Cửa hàng FamilyMart Akishima Miyazawa 1 choume	Miyazawa-chou 1-20- 7		●
90	Cửa hàng Seven Eleven Akishima Miyazawa-chou	Miyazawa-chou 2-37-13		●
91	Hiệu sách Nakamura	Miyazawa-chou 2-39-28		●
92	Cửa hàng FamilyMart Akishima Suwamatsunaka touri	Miyazawa-chou 484- 3		●
93	Cửa hàng The Big Akishima	Miyazawa-chou 500-1		●
94	Cửa hàng Seven Eleven Akishima Nakagami-eki Minamiguchi	Asahi-chou 1-2-14		●
95	Công ty TNHH Kurosaki Shouten	Asahi-chou 1-2-17		●
96	Công ty TNHH Suzuyasu Kanamono Kenzai	Asahi-chou 1-4- 3		●
97	Cửa hàng FamilyMart Nakagami-ekimae	Asahi-chou 1-6- 1		●
98	Công ty TNHH Igetaya	Asahi-chou 1-10- 4	●	
99	Công ty cổ phần Ooia	Asahi-chou 1-10- 4		●
100	Cửa hàng Seven Eleven Akishima Asahi-chou 2 choume	Asahi-chou 2-3-14		●
101	Cửa hàng Welcia Akishima Asahi-chou	Asahi-chou 2-3-19		●
102	Cửa hàng Inageya Akishima Nakagami	Asahi-chou 3-1-26		●
103	Cửa hàng gạo Ando (công ty TNHH Andou Shouten)	Asahi-chou 3-6-1		●
104	Công ty TNHH Akishima Noshiro	Asahi-chou 3-7-15	●	
105	Cửa hàng rượu công ty TNHH Motokiya	Asahi-chou 4-1-1		●
106	Cửa hàng Seven Eleven Akishima Fukujima-chou 1 choume	Fukujima-chou 1-22-11		●
107	Cửa hàng Lawson Akishima Fukujima-chou	Fukujima-chou 3- 1- 2		●
108	Cửa hiệu giặt là White-express Higashinakagami	Fukujima-chou 1011-24	●	●
109	Hiệu thuốc Kaburaki	Fukujima-chou 1014-24		●
110	Cửa hàng dao kéo Nakagawa	Fukujima-chou 1014-26	●	●
111	Cửa hàng Seven Eleven Higashinakagami-eki Kitaguchi	Fukujima-chou 1014-34		●
112	Cửa hàng điện máy Shirakane	Gouchi-chou 1- 5-13		●
113	Cửa hàng được phẩm Asahidou	Gouchi-chou 2-25-18		●
114	Cửa hàng tạp hóa Ishii	Gouchi-chou 2-33-15		●
115	Công ty TNHH Seiyuu Shouten (Kome no Shimizu)	Azuma-chou 3- 1- 9	●	●
116	Cửa hàng thuốc lá Harashima	Azuma-chou 3- 2-14	●	●
117	Cửa hàng Lawson Akishima Azuma-chou 3 choume	Azuma-chou 3- 5-10		●
118	Cửa hàng Welpark Nishitachikawa	Azuma-chou 3- 5-22		●
119	Công ty cổ phần Kitagawa Shouten	Azuma-chou 4- 2- 5		●
120	Cửa hàng Seven Eleven Akishima Azuma-chou 5 choume	Azuma-chou 5- 9-12	●	●
121	Cửa hàng FamilyMart Higashi Nakagami ekimae	Tamagawa-chou 1- 1-13		●
122	Công ty cổ phần Shizenkan	Tamagawa-chou 1-3-1		●
123	Cửa hàng rượu Yamamoto	Tamagawa-chou 1- 8- 1-110		●
124	Cửa hàng xe đạp Sanyu	Tamagawa-chou 1-15- 3	●	●
125	Công ty TNHH Minai Shouten	Tamagawa-chou 3-11- 7		●
126	Công ty TNHH Mizumura Nikuten	Tamagawa-chou 3-25-12		●
127	Cửa hàng Lawson 100 Higashi Nakagami	Tamagawa-chou 4-1-2		●
128	Công ty TNHH Juujidou Yakkyoku	Tamagawa-chou 4- 2- 2	●	●
129	Cửa hàng được phẩm Sankyoudou	Tamagawa-chou 4- 4- 2		●
130	Cửa hàng bánh kẹo Marumiya	Tamagawa-chou 4- 4- 3		●
131	Công ty cổ phần Marufuji , cửa hàng Higashinakagami	Tamagawa-chou 4- 5- 1		●
132	Cửa hàng Seven Eleven Akishima Tamagawa-chou 5 choume	Tamagawa-chou 5- 6- 7	●	●
133	Cửa hàng Family Mart Akishima Tamagawa-chou	Tamagawa-chou 5-10-32		●
134	Công ty TNHH Nakano nenryou-ten	Tamagawa-chou 5-18-10		●
135	Cửa hàng Family Mart Seibu Tachikawa	Tachikawa-shi Nishisuna-chou ichi-choume 2-ban 11 ta 3 hitsu		●
136	Siêu thị OK Tachikawa Fujimi-chou	Tachikawa-shi Fujimi-chou 6-50-28		●
137	Công ty TNHH Marufuji, Kumagawa Minami	Fussa-shi Kumagawa 158- 1	●	●
138	Cửa hàng Seven Eleven Fussa Kumagawa	Fussa-shi Kumagawa 206 - 1		●

Miễn giảm

Miễn giảm lệ phí

Miễn giảm

• Túi đựng bím (tã)/ Túi tình nguyện

- ★Túi đựng bím (tã) sẽ được phân phối cho các hộ gia đình đang sử dụng bím (tã) cho em bé và người già.
- ★Bạn có thể bỏ bím (tã) trong túi trong suốt hoặc bán trong suốt (có thể dùng túi ni lông siêu thị), ghi chữ "omutsu" trên bề mặt túi rồi đem vứt bỏ.
- ★**Tuyệt đối không bỏ các loại rác khác ngoài bím (tã) vào túi đựng bím (tã).**
- ★Túi tình nguyện chỉ có thể được sử dụng trong trường hợp các đoàn thể như hội tổ dân phố, các đội nhóm hoặc cá nhân **vứt bỏ rác thải làm sạch những nơi công cộng như đường xá và công viên** thông qua các hoạt động tình nguyện.
- ★Ngày cả khi sử dụng túi tình nguyện thì cũng phải phân loại rác.



• Nơi phân phát

Tòa thị chính (Phòng Môi trường), Trung tâm Truyền thông Môi trường, Văn phòng chi nhánh khu vực phía Đông, Bộ phận cấp nước, Văn phòng chỉnh lý quy hoạch đất đai Nakagami, Hội trường KOTORI (Nhà văn hóa cư dân)/ Nhà văn hóa cộng đồng, Trung tâm Y tế và Phúc lợi xã hội (Aipokku), Trung tâm cộng đồng lao động công thương, Trung tâm Nhi đồng (Paretto), Trung tâm cộng đồng Matsubara-chou, các Nhà văn hóa công lập (Fujimi, Tamagawa, Asahi, Fukujima, Showa, Midori, Haijima, Oogami, Horimukou, Musashino, Yamanokami)
Nơi chỉ phân phối túi đựng bím (tã) ...
Phòng hỗ trợ trẻ em và nuôi dạy trẻ em/ Khu giao lưu nuôi dạy trẻ em Nashinoki
(Vui lòng xem bản đồ ở trang 15, 16)



* Túi đựng bím (tã) cũng được phân phát tại cửa tiếp dân của Phòng cư dân tại thời điểm nộp thông báo khai sinh.

• Túi đựng rác được chỉ định

- ★Chúng tôi sẽ phân phát miễn phí một số lượng nhất định các túi đựng rác được chỉ định cho các hộ gia đình thuộc các trường hợp sau đây.
 - (1) Hộ gia đình cần được hỗ trợ đời sống
 - (2) Hộ gia đình đang nhận trợ cấp nuôi dưỡng trẻ em
 - (3) Hộ gia đình nhận trợ cấp nuôi dưỡng trẻ em đặc biệt
 - (4) Hộ gia đình đang nhận chi viện dựa theo Đạo luật Hỗ trợ xúc tiến cho quá trình quay về nước dễ dàng của những người gốc Nhật còn sót lại ở Trung Quốc và hỗ trợ sự tự lập cho những người gốc Nhật còn sót lại ở Trung Quốc đã quay về nước cư trú vĩnh viễn cùng với vợ/chồng của họ. (Trừ những người đã vào ở tại các cơ sở đặc biệt).
 - (5) Hộ gia đình có người được cấp phát sổ tay người khuyết tật cấp độ 2 trở lên, Ai-no-Techo (Giấy chứng nhận khuyết tật trí tuệ) từ 2 độ trở lên, hoặc sổ tay sức khỏe phúc lợi xã hội giành cho người bị khuyết tật thần kinh cấp độ 1, và là hộ gia đình được miễn thuế thị dân của năm trước.

• Lá rụng/ cỏ/ hoa/ cành cây bị xén tỉa

★Để thúc đẩy quá trình "xanh hóa", chúng tôi sẽ thu gom miễn phí lá rụng, hoa cỏ và cành cây bị xén tỉa trong vườn nhà của bạn.

★**Hoa cỏ và lá rụng phải được cho vào túi trong suốt hoặc bán trong suốt, 1 lần tối đa 2 túi.**

★**Cành cây bị xén tỉa phải được buộc thành bó có chiều dài trong khoảng 50cm, đường kính trong khoảng 10cm, 1 bó trong khoảng 30cm, 1 lần tối đa 2 túi.**

★Xin hãy vứt bỏ vào ngày gom rác cháy được

★Nếu vứt bỏ rác vượt quá lượng ghi trên thì sẽ bị mất phí.
Vì vậy, xin vui lòng đăng kí với Clean Center (541-1342)



Akishima-shi

Từ điển phân loại



Mọi thắc mắc về vấn đề phân loại

Trung tâm Truyền thông Môi trường Akishima

3-8-1 Mihori-chou Akishima-shi 196-0001

Tel: 042-546-5300

A, Ẫ, Ậ

B

C

D, Đ

F

G

H

K

L

M

N

O, Ồ, Ờ

P

Q

R

S

T

V

X

	Loại rác	Phân loại	Những điều lưu ý khi vứt bỏ rác thải/ rác tài nguyên
A, Ẫ, Ậ	Ấc quy	Không thể xử lý	Vui lòng liên hệ với cửa hàng bán hoặc doanh nghiệp chuyên môn
	Album	Rác cháy được	Loại có gắn kèm kim loại thì bỏ vào "Rác không cháy được"
	Ấm bàn hình ảnh	Rác nhựa	
	Ấm đun nước	Rác không cháy được	
	Ấm trà nhỏ	Rác không cháy được	
	Amiăng	Không thể xử lý	Vui lòng liên hệ với doanh nghiệp chuyên môn
	Ăng ten	Rác công kênh	Phí xử lý: Vui lòng liên hệ đến Clean Center (541-1342) Nếu cho được vào túi thu gom được chỉ định thì bỏ vào "Rác không cháy được"
	Áo măng tô (quần áo)	Rác cháy được	Không cần phải loại bỏ nút, khóa kéo Có 7 địa điểm đặt thùng thu hồi miễn phí trong thành phố Vui lòng xem trang 5 để biết thêm chi tiết
	Áo mưa (áo che mưa)	Rác không cháy được	Loại làm bằng sợi nylon thì bỏ vào "Rác cháy được" Bằng ni lông thì bỏ vào "Rác nhựa"
	Áp phích quảng cáo	Tạp chí/ giấy tạp	Giấy màu nâu/ giấy có một mặt màu nâu thì bỏ vào "Thùng carton/ giấy xi măng"
B	Ba lô	Rác không cháy được	
	Bấm móng tay	Rác không cháy được	
	Bàn	Rác công kênh	Phí xử lý: 500 yên
	Bàn ăn thấp	Rác công kênh	Phí xử lý: Vui lòng liên hệ đến Clean Center (541-1342)
	Bàn cầu	Rác công kênh	Phí xử lý: Vui lòng liên hệ đến Clean Center (541-1342)
	Bàn chải chà sàn	Rác không cháy được	Hãy cho vào túi thu gom được chỉ định sao cho không nhô ra bên ngoài trước khi vứt bỏ
	Bàn chải đánh răng	Rác nhựa	Bàn chải đánh răng điện thì bỏ vào "Rác không cháy được" Tháo pin ra bỏ vào "Rác có hại"
	Bàn chơi bi da	Rác công kênh	Phí xử lý: Vui lòng liên hệ đến Clean Center (541-1342)
	Bàn chông cắm hoa	Rác không cháy được	
	Bàn cờ shogi	Rác công kênh	Phí xử lý: Vui lòng liên hệ đến Clean Center (541-1342) Bàn cờ shogi bằng gỗ gấp làm đôi thì cho vào túi thu gom được chỉ định và bỏ vào "Rác cháy được"
	Bàn học	Rác công kênh	Phí xử lý: 1.000 yên
	Bàn là/ủi	Rác không cháy được	
	Bàn máy vi tính	Rác công kênh	Phí xử lý: Vui lòng liên hệ đến Clean Center (541-1342)
	Bàn phím (nhạc cụ)	Rác công kênh	Phí xử lý: Vui lòng liên hệ đến Clean Center (541-1342) Nếu cho được vào túi thu gom được chỉ định thì bỏ vào "Rác không cháy được"
	Bàn sười	Rác công kênh	Phí xử lý: 500 yên mỗi cái "Khung bàn sười" và "Tấm bề mặt bàn sười" là những "Rác công kênh" riêng biệt
	Bàn sười điện	Rác công kênh	Phí xử lý: 500 yên "Khung bàn sười" và "Tấm bề mặt bàn sười" là những "Rác công kênh" riêng biệt
	Bàn thấp	Rác công kênh	Phí xử lý: 500 yên
	Bàn trang điểm	Rác công kênh	Phí xử lý: 1.000 yên

A, Ẫ, Ậ

B

C

D, Đ

F

G

H

K

L

M

N

O, Ồ, Ờ

P

Q

R

S

T

V

X

	Loại rác	Phân loại	Những điều lưu ý khi vứt bỏ rác thải/ rác tài nguyên
B	Bàn trang điểm	Rác công kênh	Phí xử lý: 1.000 yên
	Bàn viết	Rác công kênh	Phí xử lý: Vui lòng liên hệ đến Clean Center (541-1342)
	Băng cá nhân	Rác cháy được	
	Băng cát sét	Rác tài nguyên	Sách hướng dẫn, phiếu lời bài hát, v.v... thì bỏ vào "Tạp chí/ giấy tạp" Hộp bằng nhựa thì bỏ vào "Rác nhựa" Hộp bằng giấy thì bỏ vào "Rác cháy được"
	Băng dính	Rác cháy được	
	Băng dính trong	Rác cháy được	
	Băng keo giấy	Tạp chí/ giấy tạp	Băng dính thì bỏ vào "Rác cháy được"
	Băng keo hai mặt	Rác cháy được	
	Băng keo vải	Rác cháy được	
	Băng video các loại	Rác tài nguyên	Hộp bằng giấy thì bỏ vào "Tạp chí/ giấy tạp", hộp bằng nhựa thì bỏ vào "Rác nhựa"
	Bánh xe (dành cho xe ô tô/ xe gắn máy)	Không thể xử lý	Vui lòng liên hệ với cửa hàng bán hoặc doanh nghiệp chuyên môn
	Banh/bóng (hình cầu)	Rác không cháy được	
	Bao tay cao su	Rác không cháy được	
	Bao thư	Tạp chí/ giấy tạp	Cắt màng ở khung trống ra bỏ vào "Rác nhựa" Giấy màu nâu, giấy có một mặt màu nâu thì bỏ vào "Thùng carton/ giấy xi măng"
	Bao thư (bằng ni lông)	Rác nhựa	
	Bao thư có khung trống	Tạp chí/ giấy tạp	Cắt màng ở khung trống ra bỏ vào "Rác nhựa" Giấy màu nâu, giấy có một mặt màu nâu thì bỏ vào "Thùng carton/ giấy xi măng"
	Bát/chén	Rác không cháy được	
	Bệ rửa trong bếp	Rác công kênh	Phí xử lý: 1.000 yên
	Bê tông	Không thể xử lý	Vui lòng liên hệ với doanh nghiệp chuyên môn
	Bếp để bàn	Rác không cháy được	Tháo lon ga mini và bỏ vào "Rác tài nguyên" Vui lòng xem trang 9 để biết thêm chi tiết
	Bếp ga	Rác công kênh	Phí xử lý: Vui lòng liên hệ đến Clean Center (541-1342) Nếu cho được vào túi thu gom được chỉ định thì bỏ vào "Rác không cháy được" Tháo pin ra bỏ vào "Rác có hại"
	Bếp ga mini	Rác không cháy được	Tháo lon ga mini và bỏ vào "Rác tài nguyên" Vui lòng xem trang 9 để biết thêm chi tiết
	Bìa đựng hồ sơ	Rác không cháy được	Nếu có thể tháo rời ra được thì hãy phân loại theo vật liệu sau đó vứt bỏ Bộ phận kim loại thì bỏ vào "Rác không cháy được", bộ phận nhựa thì bỏ vào "Rác nhựa", giấy thì bỏ vào "Tạp chí/ giấy tạp" (giấy có một mặt màu nâu thì bỏ vào "Thùng carton/ giấy xi măng")
	Bim/tã giấy	Rác cháy được	Hãy loại bỏ những thứ dư thừa và dội xuống bồn cầu Cũng có thể cho vào túi đựng bim, v.v... và vứt bỏ Vui lòng xem trang 18 để biết thêm chi tiết
	Bình chữa cháy	Không thể xử lý	Vui lòng liên hệ với cửa hàng bán hoặc doanh nghiệp chuyên môn

	Loại rác	Phân loại	Những điều lưu ý khi vứt bỏ rác thải/ rác tài nguyên
B	Bình chườm nước nóng	Rác không cháy được	Làm bằng nhựa thì bỏ vào "Rác nhựa"
	Bình ga (khí LP, v.v...)	Không thể xử lý	Vui lòng liên hệ với cửa hàng bán
	Bình hoa	Rác không cháy được	Làm bằng nhựa thì bỏ vào "Rác nhựa"
	Bình khí propan	Không thể xử lý	Vui lòng liên hệ với cửa hàng bán hoặc doanh nghiệp chuyên môn
	Bình phun sương	Rác không cháy được	Phân loại theo vật liệu sau đó vứt bỏ
	Bình téc-mốt	Rác không cháy được	Làm bằng nhựa thì bỏ vào "Rác nhựa"
	Bình thủy	Rác không cháy được	
	Bình tưới	Rác không cháy được	Làm bằng nhựa thì bỏ vào "Rác nhựa"
	Bình xịt chữa cháy	Rác tài nguyên	Vui lòng xem trang 9 để biết thêm chi tiết
	Bình/ấm	Rác không cháy được	
	Bộ chuyển đổi nguồn adapter (dùng cho nguồn điện)	Rác không cháy được	
	Bơm tiếp nhiên liệu	Rác không cháy được	Tháo pin ra bỏ vào "Rác có hại" Loại điều khiển bằng tay thì bỏ vào "Rác nhựa"
	Bồn nước	Rác công kênh	Phí xử lý: 500 yên
	Bồn rửa mặt	Rác nhựa	Loại làm bằng kim loại thì bỏ vào "Rác không cháy được"
	Bồn tắm	Rác công kênh	Phí xử lý: Vui lòng liên hệ đến Clean Center (541-1342)
	Bồn tắm	Rác công kênh	Phí xử lý: Vui lòng liên hệ đến Clean Center (541-1342)
	Bồn tắm trẻ em	Rác công kênh	Phí xử lý: Vui lòng liên hệ đến Clean Center (541-1342) Nếu cho được vào túi thu gom được chỉ định thì bỏ vào "Rác không cháy được"
	Bóng bowling	Rác công kênh	Phí xử lý: Vui lòng liên hệ đến Clean Center (541-1342)
	Bóng đèn (bao gồm cả LED)	Rác không cháy được	
	Bóng đèn huỳnh quang compact	Rác có hại	Vui lòng xem trang 10 để biết thêm chi tiết
	Bóng đèn tròn	Rác không cháy được	
	Bóng golf	Rác không cháy được	
	Bóng tennis	Rác không cháy được	
	Búp bê	Rác cháy được	Bằng gốm thì bỏ vào "Rác không cháy được", bằng nhựa thì bỏ vào "Rác nhựa"
	Bút bi	Rác không cháy được	
	Bút chì kim	Rác không cháy được	
	Bút chì màu	Rác cháy được	
	Bút dầu/ bút đánh dấu tính dầu	Rác không cháy được	Nắp bằng nhựa thì bỏ vào "Rác nhựa"
	Bút lông	Rác không cháy được	Nắp bằng nhựa thì bỏ vào "Rác nhựa"

	Loại rác	Phân loại	Những điều lưu ý khi vứt bỏ rác thải/ rác tài nguyên
B	Bút lông viết thư pháp	Rác cháy được	
	Bút máy	Rác không cháy được	
	Buru thiệp	Tạp chí/ giấy tạp	
C	Camera	Rác không cháy được	Tháo pin ra bỏ vào "Rác có hại" Vui lòng xem trang 11~12 để biết chi tiết về việc thu hồi đồ điện gia dụng cỡ nhỏ đã qua sử dụng
	Cân	Rác không cháy được	Loại không cho được vào túi thu gom được chỉ định thì bỏ vào "Rác công kênh"
	Cần câu cá	Rác không cháy được	Làm bằng tre thì bỏ vào "Rác cháy được" Hãy cho vào túi thu gom được chỉ định sao cho không nhô ra bên ngoài trước khi vứt bỏ Loại không cho được vào thì bỏ vào "Rác công kênh"
	Cạn dầu bằng kim loại (dùng trong ăn uống)	Rác không cháy được	Sử dụng hết bên trong, súc sạch sau đó vứt bỏ Nếu dầu còn lại ít thì dùng giấy hoặc vải, v.v... để thấm, cho vào túi thu gom được chỉ định và bỏ vào "Rác cháy được"
	Cạn kim loại một đầu (khoảng 18 lít)	Rác không cháy được	
	Cạn nhựa PE	Rác nhựa	Hãy sử dụng hết bên trong sau đó vứt bỏ
	Cân sức khỏe (cân trọng lượng)	Rác không cháy được	Tháo pin ra bỏ vào "Rác có hại"
	Cân trọng lượng (cân sức khỏe)	Rác không cháy được	Tháo pin ra bỏ vào "Rác có hại"
	Cành cây bị xén tia	Rác cháy được	Không cần phải sử dụng túi thu gom được chỉ định Hãy cắt chiều dài nhỏ hơn 50cm/ đường kính nhỏ hơn 10cm và cho vào túi hoặc bó lại sau đó vứt bỏ Sẽ được thu gom miễn phí tối đa là 2 bó/ 2 túi Vui lòng xem trang 18 để biết thêm chi tiết
	Cặp đi học	Rác không cháy được	
	Cát	Không thể xử lý	Vui lòng liên hệ với doanh nghiệp chuyên môn
	Cát bần của thú nuôi	Rác cháy được	
	CD, MD, DVD	Rác không cháy được	Sách hướng dẫn, phiếu lời bài hát, v.v... thì bỏ vào "Tạp chí/ giấy tạp"
	CD player	Rác không cháy được	Loại không cho được vào túi thu gom được chỉ định thì bỏ vào "Rác công kênh" Tháo pin ra bỏ vào "Rác có hại" Vui lòng xem trang 11~12 để biết chi tiết về việc thu hồi đồ điện gia dụng cỡ nhỏ đã sử dụng
	Chai (chai đựng đồ ăn và đồ uống, nước uống tăng lực, mỹ phẩm (không màu))	Rác tài nguyên	Chai bia, chai một thăng (khoảng 1,8 lít), v.v... thì hãy trả về cửa hàng bán Loại đã bị bể vỡ, nắp bằng kim loại thì bỏ vào "Rác không cháy được"
	Chai (chai khác với các loại trên)	Rác không cháy được	Chai đựng dầu, chai đựng mỹ phẩm hoặc nước hoa (loại màu trắng sữa), chai đựng dược phẩm, chai bằng pha lê, chai thủy tinh chịu nhiệt, chai làm rượu trái cây
	Chai bể vỡ (thủy tinh)	Rác không cháy được	
	Chai bia	Rác tài nguyên	Hãy cố gắng trả về cửa hàng bán Loại đã bị bể vỡ thì bỏ vào "Rác không cháy được"
	Chai đựng dầu	Rác không cháy được	Sử dụng hết bên trong, súc sạch sau đó vứt bỏ Nắp bằng kim loại thì bỏ vào "Rác không cháy được", nắp bằng nhựa thì bỏ vào "Rác nhựa"

A, Ă, Â

B

C

D, Đ

F

G

H

K

L

M

N

O, Ô, Ơ

P

Q

R

S

T

V

X

	Loại rác	Phân loại	Những điều lưu ý khi vứt bỏ rác thải/ rác tài nguyên
C	Chai đựng dầu mè	Rác không cháy được	
	Chai đựng dầu sa tế	Rác không cháy được	Hãy sử dụng hết bên trong sau đó vứt bỏ
	Chai đựng hóa chất nông nghiệp	Rác không cháy được	Sử dụng hết được phẩm hoàn toàn và rửa sạch với nước
	Chai đựng rượu vang	Rác tài nguyên	Nút bấc thì bỏ vào "Rác cháy được", nắp bằng kim loại thì bỏ vào "Rác không cháy được" Nắp bằng nhựa thì bỏ vào "Rác nhựa"
	Chai đựng sơn móng tay	Rác không cháy được	Hãy sử dụng hết bên trong sau đó vứt bỏ Trường hợp bên trong vẫn còn thì dùng giấy hoặc vải, v.v... để thấm và bỏ vào "Rác cháy được"
	Chai một thăng (khoảng 1,8 lít)	Rác tài nguyên	Hãy cố gắng trả về cửa hàng bán
	Chai một thăng (khoảng 1,8 lít, những chai đã bể vỡ)	Rác không cháy được	
	Chai mỹ phẩm (chai không màu)	Rác tài nguyên	Chai màu trắng sữa thì súc sạch và bỏ vào "Rác không cháy được" Bằng nhựa thì súc sạch và bỏ vào "Rác nhựa"
	Chai nhựa đựng dầu xà lách	Rác nhựa	
	Chai nhựa đựng nước sốt	Rác nhựa	Hãy sử dụng hết hoàn toàn bên trong, loại bỏ nắp, súc sạch sau đó vứt bỏ Khi không thể làm sạch dầu thì bỏ vào "Rác cháy được"
	Chai nước nước soda lamune	Rác tài nguyên	
	Chai PET	Rác tài nguyên	Tháo nắp, nhãn dán ra và bỏ vào "Rác nhựa"
	Chai PET đựng nước tương shoyu	Rác tài nguyên	
	Chai rỗng (các loại chai khác)	Rác không cháy được	Chai đựng dầu, chai đựng mỹ phẩm hoặc nước hoa, v.v... (chai có màu trắng sữa), chai đựng phẩm, chai pha lê, chai thủy tinh chịu nhiệt, chai làm rượu trái cây
	Chai rỗng (chai đựng đồ uống/ thực phẩm/ chai mỹ phẩm không màu)	Rác tài nguyên	Ngoại trừ chai đựng dầu Tháo nắp, sử dụng hết bên trong, súc sạch, phơi khô sau đó vứt bỏ Nắp bằng kim loại thì bỏ vào "Rác không cháy được", nắp bằng nhựa thì bỏ vào "Rác nhựa"
	Chai rượu	Rác tài nguyên	Hãy cố gắng trả về cửa hàng bán
	Chai sữa	Rác tài nguyên	Hãy súc sạch bên trong sau đó vứt bỏ Hãy cố gắng trả về cửa hàng bán
	Chai thuốc	Rác không cháy được	Làm bằng nhựa thì bỏ vào "Rác nhựa"
	Chai thủy tinh đựng nước sốt	Rác tài nguyên	Hãy sử dụng hết hoàn toàn bên trong, loại bỏ nắp, súc sạch sau đó vứt bỏ Nắp bằng nhựa thì bỏ vào "Rác nhựa" Khi không thể làm sạch dầu thì bỏ vào "Rác không cháy được"
	Chai thủy tinh đựng nước tương shoyu	Rác tài nguyên	

	Loại rác	Phân loại	Những điều lưu ý khi vứt bỏ rác thải/ rác tài nguyên
C	Chăn bàn sồi	Rác công kênh	Phí xử lý: 500 yên Nếu cho được vào túi thu gom được chỉ định thì bỏ vào "Rác cháy được"
	Chăn điện	Rác công kênh	Phí xử lý: Vui lòng liên hệ đến Clean Center (541-1342) Nếu cắt nhỏ để cho được vào túi thu gom được chỉ định thì bỏ vào "Rác cháy được" Cắt phần bộ điều chỉnh ra khỏi và bỏ vào "Rác không cháy được"
	Chăn giấy	Rác không cháy được	
	Chảo	Rác không cháy được	
	Chảo nướng	Rác không cháy được	
	Chất giữ lạnh	Rác cháy được	
	Chất hút ẩm	Rác cháy được	
	Chất làm khô (dùng cho thực phẩm)	Rác cháy được	Trường hợp với số lượng nhiều thì vui lòng liên hệ đến Clean Center
	Chất thải y tế	Không thể xử lý	Hãy trả lại cơ quan y tế hoặc nhờ doanh nghiệp chuyên môn Vui lòng tham khảo cột "Chất thải y tế tại nhà" (trang 28)
	Chất thải y tế tại nhà	Rác cháy được	Ống tự tiêm dạng bút (không bao gồm kim), ống/ ống thông niệu đạo không có kim, túi truyền dịch, băng gạc, bông thấm, khẩu trang, bìm/tã giấy, găng tay cao su, v.v...
	Chậu cây cảnh	Rác không cháy được	Làm bằng nhựa thì bỏ vào "Rác nhựa" Đất không thể xử lý Loại không cho được vào túi thu gom được chỉ định thì bỏ vào "Rác công kênh"
	Chậu trồng cây	Rác nhựa	Bằng gỗ thì bỏ vào "Rác cháy được", bằng gốm thì bỏ vào "Rác không cháy được"
	Chén bát	Rác không cháy được	Đĩa làm bằng nhựa thì bỏ vào "Rác nhựa", làm bằng giấy/ bằng gỗ thì bỏ vào "Rác cháy được"
	Chiếu	Rác công kênh	Phí xử lý: Vui lòng liên hệ đến Clean Center (541-1342) Nếu cắt nhỏ để cho được vào túi thu gom được chỉ định thì bỏ vào "Rác cháy được" Làm bằng nhựa thì bỏ vào "Rác nhựa"
	Chổi	Rác cháy được	Hãy cho vào túi thu gom được chỉ định sao cho không ló ra ngoài sau đó vứt bỏ
	Chổi tre	Rác cháy được	Hãy cho vào túi thu gom được chỉ định sao cho không nhô ra bên ngoài trước khi vứt bỏ
	Chuông (lồng)	Rác công kênh	Phí xử lý: Vui lòng liên hệ đến Clean Center (541-1342)
	Chuột (dùng cho máy vi tính)	Rác không cháy được	Đối với máy vi tính thì vui lòng xem trang 11~12 để biết thêm chi tiết
	Cò nhân tạo	Rác không cháy được	
	Cò/ cò đại	Rác cháy được	Không cần phải sử dụng túi thu gom được chỉ định Hãy giữ cho sạch hết đất Vui lòng xem trang 18 để biết thêm chi tiết
	Cốc	Rác không cháy được	Loại làm bằng giấy được phủ thì bỏ vào "Rác cháy được" Làm bằng nhựa thì bỏ vào "Rác nhựa"
	Cốc bằng giấy/ đĩa bằng giấy	Rác cháy được	

A, Ă, Â

B

C

D, Đ

F

G

H

K

L

M

N

O, Ô, Ơ

P

Q

R

S

T

V

X

A, Ă, Â
B
C
D, Đ
F
G
H
K
L
M
N
O, Ô, Ơ
P
Q
R
S
T
V
X

	Loại rác	Phân loại	Những điều lưu ý khi vứt bỏ rác thải/ rác tài nguyên
C	Cốc có quai	Rác không cháy được	Làm bằng nhựa thì bỏ vào "Rác nhựa"
	Công cụ	Rác không cháy được	Loại cỡ lớn thì bỏ vào "Rác công kênh"
	Cưa	Rác không cháy được	Dùng giấy báo, v.v... để bao bọc lưỡi cắt lại sau đó vứt bỏ
	Cửa kéo ngăn	Rác công kênh	Phí xử lý: Vui lòng liên hệ đến Clean Center (541-1342)
	Cửa kéo, cửa lùa các loại (chỉ giới hạn cho rác thải sinh hoạt)	Rác công kênh	Phí xử lý: 500 yên
	Cửa lùa	Rác công kênh	Phí xử lý: 500 yên
	Cửa lưới	Rác công kênh	Phí xử lý: 500 yên
	Cửa xích (chỉ giới hạn cho rác thải sinh hoạt)	Rác công kênh	Phí xử lý: Vui lòng liên hệ đến Clean Center (541-1342) Hãy sử dụng hết nhiên liệu hoặc loại bỏ ra trước khi vứt bỏ
	Cục sạc	Rác không cháy được	
	Cục tẩy	Rác cháy được	
	Cùi chó	Rác công kênh	Phí xử lý: 1.000 yên
	Cùi trẻ em	Rác công kênh	Phí xử lý: 500 yên
	Cúp	Rác không cháy được	Loại không cho được vào túi thu gom được chỉ định thì bỏ vào "Rác công kênh"
D, Đ	Dàn âm thanh	Rác công kênh	Phí xử lý: 1.000 yên Nếu cho được vào túi thu gom được chỉ định thì bỏ vào "Rác không cháy được"
	Dàn âm thanh nhỏ	Rác không cháy được	Tháo pin ra bỏ vào "Rác có hại"
	Dàn nóng (máy điều hòa)	Không thể xử lý	Vui lòng xử lý theo Luật tái chế đồ điện gia dụng Vui lòng xem trang 13 để biết thêm chi tiết
	Danh bạ điện thoại	Tạp chí/ giấy tạp	Hãy trả lại cho NTT khi thay thế
	Danh thiếp	Tạp chí/ giấy tạp	Giấy màu nâu, giấy có một mặt màu nâu thì bỏ vào "Thùng carton/ giấy xi măng"
	Dao	Rác không cháy được	Dùng giấy báo, v.v... để bao bọc lưỡi cắt lại sau đó vứt bỏ
	Dao cạo râu	Rác không cháy được	Dùng giấy báo, v.v... để bao bọc lưỡi cắt lại sau đó vứt bỏ
	Dao cạo râu điện	Rác không cháy được	Tháo pin ra bỏ vào "Rác có hại"
	Dao cắt	Rác không cháy được	Dùng giấy báo, v.v... để bao bọc lưỡi cắt lại sau đó vứt bỏ
	Dao thái/ dụng cụ có cạnh sắc	Rác không cháy được	Dùng giấy báo, v.v... để bao bọc lưỡi cắt lại sau đó vứt bỏ
	Dầu (dầu ăn)	Không thể xử lý	Dùng chất làm đông để làm cho cứng lại hoặc nếu số lượng ít thì dùng giấy hoặc vải, v.v... để thấm và bỏ vào "Rác cháy được"
	Dầu ăn	Không thể xử lý	Dùng chất làm đông để làm cho cứng lại hoặc nếu số lượng ít thì dùng giấy hoặc vải, v.v... để thấm và bỏ vào "Rác cháy được"
	Dầu nhớt xe ô tô	Không thể xử lý	Vui lòng liên hệ với cửa hàng bán hoặc doanh nghiệp chuyên môn Nếu dầu nhớt còn lại ít thì dùng giấy hoặc vải, v.v... để thấm, và bỏ vào "Rác cháy được"

	Loại rác	Phân loại	Những điều lưu ý khi vứt bỏ rác thải/ rác tài nguyên
D, Đ	Dầu tempura	Không thể xử lý	Dùng chất làm đông để làm cho cứng lại hoặc nếu số lượng ít thì dùng giấy hoặc vải, v.v... để thấm và bỏ vào "Rác cháy được"
	Dầu thải	Không thể xử lý	Vui lòng liên hệ với cửa hàng bán hoặc doanh nghiệp chuyên môn Nếu số lượng ít thì dùng giấy hoặc vải, v.v... để thấm, cho vào túi thu gom được chỉ định và bỏ vào "Rác cháy được"
	Dây đai PP (dây đai dùng trong đóng gói)	Rác nhựa	Hãy cắt ngắn khoảng 50cm và vứt bỏ (đừng để nguyên trong tình trạng dài và vứt bỏ) Vui lòng liên hệ với chúng tôi trong trường hợp có số lượng nhiều
	Dây điện (ổ cắm điện)	Rác không cháy được	
	Dây thép	Rác không cháy được	
	Dây thừng (vật liệu tự nhiên)	Rác cháy được	Cắt ngắn trong khoảng dưới 50cm, cho vào túi thu gom được chỉ định sau đó vứt bỏ Sản phẩm sợi hóa học thì cắt ngắn trong khoảng dưới 50 cm rồi bỏ vào "Rác không cháy được"
	Dây xích	Rác công kênh	Phí xử lý: Vui lòng liên hệ đến Clean Center (541-1342)
	Dây xích lốp xe - Làm bằng kim loại/ bằng cao su (chỉ giới hạn cho rác thải sinh hoạt)	Rác công kênh	Phí xử lý: Vui lòng liên hệ đến Clean Center (541-1342)
	Dép cói	Rác không cháy được	
	Dép đi trong nhà	Rác không cháy được	Bằng vải thì bỏ vào "Rác cháy được"
	Dép xăng đan	Rác không cháy được	
	Dù che ở bãi biển	Rác không cháy được	Loại không cho được vào túi thu gom được chỉ định thì bỏ vào "Rác công kênh"
	Dùng cho bếp ga mini	Rác tài nguyên	Vui lòng xem trang 9 để biết thêm chi tiết
	Dụng cụ có cạnh sắc	Rác không cháy được	Dùng giấy báo, v.v... để bao bọc lưỡi cắt lại sau đó vứt bỏ
	Dụng cụ đánh trứng	Rác không cháy được	
	Dụng cụ gọt bút chì	Rác không cháy được	
	Dụng cụ hấp (nồi hấp)	Rác không cháy được	Làm bằng gỗ thì bỏ vào "Rác cháy được"
	Dụng cụ lấy ráy tai	Rác cháy được	"Bằng kim loại thì bỏ vào ""Rác không cháy được"" Bằng nhựa thì bỏ vào ""Rác nhựa""
	Dụng cụ lọc dầu	Rác không cháy được	Làm bằng nhựa thì bỏ vào "Rác nhựa"
	Dụng cụ tập hít xà đơn	Rác công kênh	Phí xử lý: 500 yên
	Dược phẩm các loại	Không thể xử lý	Vui lòng liên hệ với cửa hàng bán hoặc doanh nghiệp chuyên môn
	Dược phẩm hóa học	Không thể xử lý	Vui lòng liên hệ với cửa hàng bán
	Đá	Không thể xử lý	Vui lòng liên hệ với doanh nghiệp chuyên môn

A, Ă, Â
B
C
D, Đ
F
G
H
K
L
M
N
O, Ô, Ơ
P
Q
R
S
T
V
X

A, Ǻ, Ǻ

B

C

D, Đ

F

G

H

K

L

M

N

O, Ǫ, Ǫ

P

Q

R

S

T

V

X

	Loại rác	Phân loại	Những điều lưu ý khi vứt bỏ rác thải/ rác tài nguyên
D Đ	Đá nén dưa củ muối	Không thể xử lý	Vui lòng liên hệ với cửa hàng bán hoặc doanh nghiệp chuyên môn
	Đá phiến	Không thể xử lý	Vui lòng liên hệ với doanh nghiệp chuyên môn
	Đàn guitar	Rác công kênh	Phí xử lý: Vui lòng liên hệ đến Clean Center (541-1342) Nếu cho được vào túi thu gom được chỉ định thì bỏ vào "Rác không cháy được"
	Đàn koto	Rác công kênh	Phí xử lý: Vui lòng liên hệ đến Clean Center (541-1342)
	Đàn organ	Rác công kênh	Phí xử lý: 2.000 yên Tùy vào hình dạng, có những loại không thể xử lý được
	Đàn organ điện tử	Rác công kênh	Phí xử lý: Vui lòng liên hệ đến Clean Center (541-1342)
	Đàn organ electone	Không thể xử lý	Vui lòng liên hệ với cửa hàng bán Các loại bàn phím cỡ nhỏ thì bỏ vào "Rác không cháy được"
	Đàn piano	Không thể xử lý	Vui lòng liên hệ với cửa hàng bán hoặc doanh nghiệp chuyên môn
	Đàn piano điện tử	Rác công kênh	Phí xử lý: Vui lòng liên hệ đến Clean Center (541-1342)
	Đất	Không thể xử lý	Vui lòng liên hệ với cửa hàng bán hoặc doanh nghiệp chuyên môn
	Đất sét (đất sét giấy/ đất sét sáp dầu)	Rác cháy được	Đất sét dành cho nghệ thuật làm gốm thì không thể xử lý
	Đầu máy video	Rác không cháy được	Loại không cho được vào túi thu gom được chỉ định thì bỏ vào "Rác công kênh"
	Đệm giường	Rác công kênh	Phí xử lý: 1.000 yên, nếu không có lò xo là 500 yên
	Đệm lót	Rác cháy được	Loại không cho được vào túi thu gom được chỉ định thì bỏ vào "Rác công kênh" Bên trong làm bằng mút xốp thì bỏ vào "Rác nhựa"
	Đệm ngồi	Rác cháy được	
	Đèn huỳnh quang	Rác có hại	Vui lòng xem trang 10 để biết thêm chi tiết
	Đèn pin	Rác không cháy được	Tháo pin ra bỏ vào "Rác có hại"
	Đĩa (bằng kim loại/ gốm)	Rác không cháy được	Đĩa làm bằng nhựa thì bỏ vào "Rác nhựa", làm bằng giấy/ bằng gỗ thì bỏ vào "Rác cháy được"
	Đĩa mềm	Rác không cháy được	Hộp bằng nhựa thì bỏ vào "Rác nhựa", hộp bằng giấy thì bỏ vào "Tạp chí/ giấy tạp"
	Đĩa than	Rác nhựa	Vỏ đĩa ghi âm thì bỏ vào "Tạp chí/ giấy tạp"
	Điện thoại di động	Rác không cháy được	Vui lòng xem trang 11~12 để biết chi tiết về việc thu hồi đồ điện gia dụng cỡ nhỏ đã sử dụng
	Điều khiển từ xa	Rác không cháy được	Tháo pin ra bỏ vào "Rác có hại"
	Đinh	Rác không cháy được	
	Đồ chơi các loại	Rác không cháy được	Làm bằng nhựa thì bỏ vào "Rác nhựa" Thú nhồi bông bằng vải, v.v... thì bỏ vào "Rác cháy được" Bằng giấy thì bỏ vào "Tạp chí/ giấy tạp"
	Đồ đựng bơ thực vật	Rác nhựa	Loại không thể làm sạch vết bẩn thì bỏ vào "Rác cháy được"
	Đồ đựng bột giặt (bằng nhựa)	Rác nhựa	Bằng giấy thì bỏ vào "Rác cháy được" Muỗng đo lường thì bỏ vào "Rác nhựa"
	Đồ đựng chất hút ẩm	Rác nhựa	Hãy loại bỏ hết nước sau đó vứt bỏ
	Đồ đựng dầu gội đầu	Rác nhựa	

	Loại rác	Phân loại	Những điều lưu ý khi vứt bỏ rác thải/ rác tài nguyên
D Đ	Đồ đựng đậu nành lên men natto	Rác nhựa	Những đồ đựng màu trắng thì hãy rửa sạch và sử dụng dịch vụ thu hồi tại các cửa hàng như siêu thị, v.v... Bằng giấy, bằng nhôm thì bỏ vào "Rác cháy được"
	Đồ đựng dầu xả	Rác nhựa	
	Đồ đựng mayonnaise	Rác nhựa	Hãy súc sạch bên trong sau đó vứt bỏ Loại không thể làm sạch vết bẩn thì bỏ vào "Rác cháy được"
	Đồ đựng mỹ ly	Rác nhựa	Bằng giấy thì bỏ vào "Rác cháy được"
	Đồ đựng nước sốt	Rác nhựa	Hãy súc sạch bên trong Nếu làm bằng thủy tinh thì súc sạch và bỏ vào "Rác tài nguyên"
	Đồ đựng rượu (bằng thủy tinh)	Rác tài nguyên	Nắp thì phân loại theo vật liệu sau đó vứt bỏ
	Đồ đựng sữa chua	Rác nhựa	Bằng giấy thì bỏ vào "Rác cháy được", bằng chai thì bỏ vào "Rác tài nguyên"
	Đồ đựng thực phẩm đông lạnh	Rác nhựa	
	Đồ đựng thuốc chống côn trùng	Rác nhựa	
	Đồ đựng thuốc nhỏ mắt	Rác nhựa	
	Đồ đựng thuốc viên	Rác nhựa	Làm bằng thủy tinh thì bỏ vào "Rác không cháy được"
	Đồ đựng tương cà	Rác nhựa	Hãy súc sạch bên trong sau đó vứt bỏ Loại không thể làm sạch vết bẩn thì bỏ vào "Rác cháy được"
	Đồ gia dụng bằng mây	Rác công kênh	Phí xử lý: Vui lòng liên hệ đến Clean Center (541-1342)
	Đồ gốm sứ	Rác không cháy được	
	Đồ nội thất các loại	Rác công kênh	Phí xử lý: Vui lòng liên hệ đến Clean Center (541-1342)
	Đồ nội thất có thể đặt vào khe hở	Rác công kênh	Phí xử lý: Vui lòng liên hệ đến Clean Center (541-1342)
	Đồ sứ	Rác không cháy được	
	Đồng hồ	Rác không cháy được	Tháo pin ra bỏ vào "Rác có hại"
	Đồng hồ đeo tay	Rác không cháy được	
	Đũa	Rác cháy được	Bằng kim loại thì bỏ vào "Rác không cháy được", bằng nhựa thì bỏ vào "Rác nhựa"
F	Fax (chỉ giới hạn cho gia đình)	Rác không cháy được	Loại không cho được vào túi thu gom được chỉ định thì bỏ vào "Rác công kênh"
	File kẹp hồ sơ (bằng nhựa)	Rác nhựa	Lấy phần kim loại và bỏ vào "Rác không cháy được"
	File kẹp hồ sơ (bằng giấy)	Tạp chí/ giấy tạp	Lấy phần kim loại bỏ vào "Rác không cháy được", lấy phần nhựa bỏ vào "Rác nhựa"
	Film	Rác nhựa	
	Futon	Rác công kênh	Phí xử lý: 500 yên (ứng với một tấm) Nếu cho được vào túi thu gom được chỉ định thì bỏ vào "Rác cháy được"
G	Gạch	Không thể xử lý	Vui lòng liên hệ với cửa hàng bán hoặc doanh nghiệp chuyên môn
	Găng tay (dùng trong bóng chày)	Rác không cháy được	

A, Ǻ, Ǻ

B

C

D, Đ

F

G

H

K

L

M

N

O, Ǫ, Ǫ

P

Q

R

S

T

V

X

A, Ă, Â

B

C

D, Đ

F

G

H

K

L

M

N

O, Ô, Ơ

P

Q

R

S

T

V

X

	Loại rác	Phân loại	Những điều lưu ý khi vứt bỏ rác thải/ rác tài nguyên
G	Gậy chống (bằng gỗ)	Rác cháy được	Làm bằng nhựa thì bỏ vào "Rác nhựa" Loại làm bằng kim loại thì bỏ vào "Rác không cháy được" Hãy cho vào túi thu gom được chỉ định sao cho không nhô ra bên ngoài trước khi vứt bỏ
	Gậy đánh bóng (dùng trong bóng chày/ bằng kim loại)	Rác không cháy được	Bằng gỗ thì bỏ vào "Rác cháy được", bằng nhựa thì bỏ vào "Rác nhựa" Hãy cho vào túi thu gom được chỉ định sao cho không nhô ra bên ngoài trước khi vứt bỏ Loại không cho được vào túi thu gom được chỉ định thì bỏ vào "Rác công kênh"
	Gậy trượt tuyết	Rác không cháy được	Hãy cho vào túi thu gom được chỉ định sao cho không nhô ra bên ngoài trước khi vứt bỏ
	Ghế	Rác công kênh	Phí xử lý: 500 yên Nếu cho được vào túi thu gom được chỉ định thì phân loại theo vật liệu sau đó vứt bỏ
	Ghế dài	Rác công kênh	Phí xử lý: Vui lòng liên hệ đến Clean Center (541-1342)
	Ghế nằm	Rác công kênh	Phí xử lý: Vui lòng liên hệ đến Clean Center (541-1342)
	Ghế nệm không chân	Rác công kênh	Phí xử lý: Vui lòng liên hệ đến Clean Center (541-1342) Nếu cho được vào túi thu gom được chỉ định thì bỏ vào "Rác không cháy được"
	Ghế sofa	Rác công kênh	Phí xử lý: 1.000 yên
	Ghế trẻ em	Rác công kênh	Phí xử lý: 500 yên Nếu cho được vào túi thu gom được chỉ định thì bỏ vào "Rác không cháy được" Làm bằng gỗ thì bỏ vào "Rác cháy được"
	Ghế trẻ em trên xe ô tô	Rác công kênh	Phí xử lý: Vui lòng liên hệ đến Clean Center (541-1342) Nếu cho được vào túi thu gom được chỉ định thì bỏ vào "Rác không cháy được"
	Giá ba chân	Rác công kênh	Phí xử lý: Vui lòng liên hệ đến Clean Center (541-1342) Nếu cho được vào túi thu gom được chỉ định thì bỏ vào "Rác không cháy được"
	Giá đặt dàn âm thanh	Rác công kênh	Phí xử lý: Vui lòng liên hệ đến Clean Center (541-1342)
	Giá đặt thiết bị âm thanh	Rác công kênh	Phí xử lý: 500 yên
	Giá để giày dép	Rác công kênh	Phí xử lý: 500 yên
	Giá đỡ (dùng để treo xe đạp)	Rác công kênh	Phí xử lý: Vui lòng liên hệ đến Clean Center (541-1342)
	Giá đỡ ván trượt tuyết	Rác công kênh	Phí xử lý: Vui lòng liên hệ đến Clean Center (541-1342)
	Giá treo dạng ống	Rác công kênh	Phí xử lý: 500 yên
	Gia vị dạng tuýp	Rác nhựa	Hãy sử dụng hết bên trong, súc sạch sau đó vứt bỏ Loại không thể làm sạch vết bẩn thì bỏ vào "Rác cháy được"
	Giấy bạc/ giấy nhôm (dùng cho nhà bếp)	Rác không cháy được	Hãy loại bỏ sạch sẽ thức ăn
	Giấy báo	Báo	
	Giấy bao bọc	Tạp chí/ giấy tạp	Giấy màu nâu/ giấy có một mặt màu nâu thì bỏ vào "Thùng carton/ giấy xi măng"
	Giấy chịu nhiệt	Rác cháy được	
	Giấy dán tường vinyl	Rác nhựa	Loại có mặt sau làm bằng cao su thì bỏ vào "Rác không cháy được"
	Giày dép	Rác không cháy được	

A, Ă, Â

B

C

D, Đ

F

G

H

K

L

M

N

O, Ô, Ơ

P

Q

R

S

T

V

X

	Loại rác	Phân loại	Những điều lưu ý khi vứt bỏ rác thải/ rác tài nguyên
G	Giày dép/ giày thể thao	Rác không cháy được	
	Giấy ghi nhớ	Tạp chí/ giấy tạp	Giấy màu nâu, giấy có một mặt màu nâu thì bỏ vào "Thùng carton/ giấy xi măng"
	Giấy không carbon	Rác cháy được	
	Giấy lau mũi	Rác cháy được	
	Giấy nhà bếp	Rác cháy được	
	Giấy sáp	Rác cháy được	
	Giấy thấm dầu ăn	Rác cháy được	
	Giấy than	Rác cháy được	
	Giày thể thao	Rác không cháy được	
	Giày trượt tuyết	Rác không cháy được	
	Giường (bộ phận khung)	Rác công kênh	Phí xử lý: 1.000 yên
	Giường gấp	Rác công kênh	Phí xử lý: Vui lòng liên hệ đến Clean Center (541-1342)
	Giường ống	Rác công kênh	Phí xử lý: 1.000 yên
	Gỗ (chỉ giới hạn cho rác thải sinh hoạt)	Rác cháy được	Hãy cắt chiều dài nhỏ hơn 50cm/ đường kính nhỏ hơn 10cm và cho vào túi thu gom được chỉ định sau đó bỏ vào "Rác cháy được" Loại không cho được vào thì bỏ vào "Rác công kênh"
	Gối nước	Rác không cháy được	
	Guốc geta	Rác cháy được	
	Gương	Rác công kênh	Phí xử lý: Vui lòng liên hệ đến Clean Center (541-1342) Nếu cho được vào túi thu gom được chỉ định thì bỏ vào "Rác không cháy được"
	Gương cầm tay	Rác không cháy được	
	Gương soi toàn thân	Rác công kênh	Phí xử lý: 500 yên
H	Hình ảnh	Rác cháy được	
	Hóa chất nông nghiệp các loại	Không thể xử lý	Vui lòng liên hệ với cửa hàng bán hoặc doanh nghiệp chuyên môn
	Hóa đơn	Tạp chí/ giấy tạp	Giấy cảm nhiệt thì bỏ vào "Rác cháy được"
	Hoa giả	Rác nhựa	Loại gắn kèm kim loại thì bỏ vào "Rác không cháy được"
	Hộp (bằng giấy)	Tạp chí/ giấy tạp	Giấy màu nâu, giấy có một mặt màu nâu thì bỏ vào "Thùng carton/ giấy xi măng" Bằng kim loại thì bỏ vào "Rác không cháy được", bằng nhựa thì bỏ vào "Rác nhựa"
	Hộp bánh kẹo (bằng giấy)	Tạp chí/ giấy tạp	Giấy màu nâu/ giấy có một mặt màu nâu thì bỏ vào "Thùng carton/ giấy xi măng"
	Hộp bánh kẹo (bằng kim loại)	Rác tài nguyên	
	Hộp cất đồ (bằng nhựa)	Rác nhựa	Bằng giấy/ bằng gỗ thì bỏ vào "Rác cháy được", bằng kim loại thì bỏ vào "Rác không cháy được" Loại không cho được vào túi thu gom được chỉ định thì bỏ vào "Rác công kênh"
	Hộp CD, MD, DVD	Rác nhựa	Bằng giấy thì bỏ vào "Rác cháy được"
	Hộp đựng bút bê	Rác không cháy được	Loại không cho được vào túi thu gom được chỉ định thì bỏ vào "Rác công kênh" Nếu cho được vào túi thu gom được chỉ định thì phân loại theo vật liệu sau đó vứt bỏ

A, Ă, Â

B

C

D, Đ

F

G

H

K

L

M

N

O, Ô, Ơ

P

Q

R

S

T

V

X

	Loại rác	Phân loại	Những điều lưu ý khi vứt bỏ rác thải/ rác tài nguyên
H	Hộp đựng chai rượu	Rác công kênh	Phí xử lý: Vui lòng liên hệ đến Clean Center (541-1342) Hãy cố gắng trả về cửa hàng bán
	Hộp đựng com	Rác không cháy được	
	Hộp đựng côn trùng	Rác nhựa	Loại làm bằng kim loại thì bỏ vào "Rác không cháy được"
	Hộp đựng đồ trên nóc ô tô	Rác công kênh	Phí xử lý: Vui lòng liên hệ đến Clean Center (541-1342)
	Hộp đựng khăn giấy	Tạp chí/ giấy tạp	Lấy phần ni lông bỏ vào "Rác nhựa"
	Hộp giấy (dùng cho đồ uống)	Hộp sữa giấy	Súc sạch, cắt và mở ra, phơi khô sau đó vứt bỏ Loại mà bên trong có phủ nhôm hoặc hộp giấy không phải dùng cho đồ uống (bột giặt, v.v...) thì bỏ vào "Rác cháy được"
	Hộp giấy (không phải dùng cho đồ uống)	Rác cháy được	
	Hộp giấy đựng nước rau quả	Hộp sữa giấy	Súc sạch, cắt và mở ra, phơi khô sau đó vứt bỏ Hộp giấy mà bên trong có phủ nhôm thì bỏ vào "Rác cháy được"
	Hộp giấy đựng rượu vang	Rác cháy được	Loại có bên trong màu trắng thì bỏ vào "Hộp sữa giấy" Trong trường hợp này, hãy súc sạch, cắt và mở ra, phơi khô sau đó vứt bỏ
	Hộp mực	Rác cháy được	Cố gắng đem đến thùng thu hồi của cửa hàng bán
	Hộp mực máy in	Rác cháy được	Hãy cố gắng trả về cửa hàng bán
	Hộp nhựa có nắp đáy	Rác nhựa	
	Hộp que	Rác không cháy được	Đối với hộp que sử dụng một lần thì sử dụng hết và dán lên bên ngoài của túi thu gom được chỉ định (Rác không cháy được) và vứt bỏ Trường hợp có số lượng lớn thì hãy liên lạc với Trung tâm Truyền thông Môi trường
	Hộp rượu giấy	Rác cháy được	Loại bên trong có màu trắng thì bỏ vào "Hộp sữa giấy" Trong trường hợp này, hãy súc sạch, cắt và mở ra, phơi khô sau đó vứt bỏ
	Hộp sơn	Rác không cháy được	Sử dụng sơn hết hoàn toàn Nếu sơn còn lại ít thì dùng giấy hoặc vải, v.v... để thấm, cho vào túi thu gom được chỉ định và bỏ vào "Rác cháy được"
	Hộp sữa giấy	Hộp sữa giấy	Súc sạch, cắt và mở ra, phơi khô sau đó vứt bỏ Cắt rời phần nhựa của đầu hộp Tetra Pak có nắp và cho vào "rác nhựa".
	Hũ đựng nước tương shoyu	Rác nhựa	Làm bằng thủy tinh thì bỏ vào "Rác không cháy được"
	Hũ rượu (bao gồm cả chức năng làm nóng)	Rác tài nguyên	Nắp bằng kim loại thì bỏ vào "Rác không cháy được", nắp bằng nhựa thì bỏ vào "Rác nhựa"
	Huy chương (huy hiệu)	Rác không cháy được	
K	Kệ đặt điện thoại	Rác công kênh	Phí xử lý: Vui lòng liên hệ đến Clean Center (541-1342) Nếu cho được vào túi thu gom được chỉ định thì phân loại theo vật liệu sau đó vứt bỏ
	Kệ để lò vi sóng có gắn tủ đựng gạo	Rác công kênh	Phí xử lý: Vui lòng liên hệ đến Clean Center (541-1342)
	Kệ đỡ lò vi sóng	Rác công kênh	Phí xử lý: Vui lòng liên hệ đến Clean Center (541-1342)
	Kệ đựng đồ	Rác công kênh	Phí xử lý: 500 yên

	Loại rác	Phân loại	Những điều lưu ý khi vứt bỏ rác thải/ rác tài nguyên
K	Kệ là/ủi	Rác không cháy được	Loại không cho được vào túi thu gom được chỉ định thì bỏ vào "Rác công kênh"
	Kệ sách	Rác công kênh	Phí xử lý: 500 yên
	Kệ tivi	Rác công kênh	Phí xử lý: 500 yên
	Kéo	Rác không cháy được	Dùng giấy báo, v.v... để bao bọc lưới cắt lại sau đó vứt bỏ
	Kéo cắt tưa	Rác không cháy được	Dùng giấy báo, v.v... để bao bọc lưới cắt lại sau đó vứt bỏ
	Kéo tưa cành trên cao	Rác công kênh	Phí xử lý: Vui lòng liên hệ đến Clean Center (541-1342)
	Kẹp giấy	Rác không cháy được	
	Két đựng bia	Rác công kênh	Phí xử lý: Vui lòng liên hệ đến Clean Center (541-1342) Hãy cố gắng trả về cửa hàng bán
	Két sắt	Không thể xử lý	Vui lòng liên hệ với doanh nghiệp chuyên môn Két sắt xách tay thì bỏ vào "Rác không cháy được"
	Két sắt xách tay	Rác không cháy được	
	Khăn	Rác cháy được	
	Khăn giấy	Rác cháy được	
	Khăn tay	Rác cháy được	
	Khay (khay đựng thực phẩm)	Rác nhựa	Những khay đựng màu trắng thì hãy rửa sạch và sử dụng dịch vụ thu hồi tại các cửa hàng như siêu thị, v.v... Cũng có thể sử dụng dịch vụ thu hồi tại các trụ sở của các nhà văn hóa do thành phố thành lập
	Khay đựng (dùng trong nấu ăn)	Rác không cháy được	Làm bằng nhựa thì bỏ vào "Rác nhựa"
	Khay đựng thực phẩm	Rác nhựa	Những khay đựng màu trắng thì hãy rửa sạch và sử dụng dịch vụ thu hồi tại các cửa hàng như siêu thị, v.v...
	Khay đựng trứng	Rác nhựa	Bằng giấy thì bỏ vào "Rác cháy được"
	Kho bảo quản (locker)	Rác công kênh	Phí xử lý: 1.000 yên
	Kho cất đồ	Rác công kênh	Chỉ giới hạn những loại dưới 1 tsubo (khoảng 3,3m ²) trong trạng thái đã phân rã Phí xử lý: Vui lòng liên hệ đến Clean Center (541-1342)
	Kho sách	Rác công kênh	Phí xử lý: 1.000 yên
	Khối bê tông (làm bằng bê tông)	Không thể xử lý	Vui lòng liên hệ với cửa hàng bán hoặc doanh nghiệp chuyên môn
	Khung cửa nhôm	Rác công kênh	Phí xử lý: Vui lòng liên hệ đến Clean Center (541-1342)
	Khung phơi đồ	Rác công kênh	Phí xử lý: 1.000 yên (tối đa là 1 bộ)
	Kiểm tre	Rác cháy được	Hãy cho vào túi thu gom được chỉ định sao cho không nhô ra bên ngoài trước khi vứt bỏ
	Kim	Rác không cháy được	
	Kim (kim khâu/ lưỡi câu)	Rác không cháy được	Hãy dùng băng keo ni lông, v.v... để quấn lại và vứt bỏ sao cho không bị chúng châm
	Kim băng	Rác không cháy được	
	Kim tiêm	Không thể xử lý	Hãy trả lại cơ quan y tế/ hiệu thuốc đã mua hoặc nhờ doanh nghiệp chuyên môn
	Kim từ điển/ sổ tay điện tử	Rác không cháy được	Tháo pin ra bỏ vào "Rác có hại" Vui lòng xem trang 11-12 để biết chi tiết về việc thu hồi đồ điện gia dụng cỡ nhỏ đã sử dụng

A, Ă, Â

B

C

D, Đ

F

G

H

K

L

M

N

O, Ô, Ơ

P

Q

R

S

T

V

X

A, Ă, Â

B

C

D, Đ

F

G

H

K

L

M

N

O

P

Q

R

S

T

V

X

	Loại rác	Phân loại	Những điều lưu ý khi vứt bỏ rác thải/ rác tài nguyên
K	Kính bảo hộ	Rác không cháy được	
	Kính bơi/kính lặn	Rác không cháy được	
	Kính lão	Rác không cháy được	
	Kính lúp	Rác không cháy được	
	Kính phóng đại	Rác không cháy được	
	Kính viễn vọng	Rác không cháy được	
	Kính viễn vọng thiên văn	Rác công kênh	Phí xử lý: Vui lòng liên hệ đến Clean Center (541-1342) Nếu cho được vào túi thu gom được chỉ định thì bỏ vào "Rác không cháy được"
	Ky hốt rác	Rác nhựa	Loại làm bằng kim loại thì bỏ vào "Rác không cháy được"
L	La bàn	Rác không cháy được	
	Lều	Rác công kênh	Phí xử lý: Vui lòng liên hệ đến Clean Center (541-1342) Nếu cho được vào túi thu gom được chỉ định thì bỏ vào "Rác không cháy được"
	Lịch	Tạp chí/ giấy tạp	Tháo chốt, v.v... và bỏ vào "Rác không cháy được"
	Liềm	Rác không cháy được	Dùng giấy báo, v.v... để bao bọc lưỡi cắt lại sau đó vứt bỏ
	Lọ nước hoa	Rác không cháy được	
	Lò nướng bánh mì	Rác không cháy được	
	Lò nướng bánh mì	Rác không cháy được	
	Lò nướng vi sóng	Rác công kênh	Phí xử lý: 1.000 yên
	Lò sưởi	Rác công kênh	Phí xử lý: 1.000 yên Loại bỏ hoàn toàn dầu hỏa, Tháo pin ra bỏ vào "Rác có hại" Nếu cho được vào túi thu gom được chỉ định thì bỏ vào "Rác không cháy được" Quạt sưởi thì bỏ vào "Rác công kênh"
	Lò sưởi dầu	Rác công kênh	Phí xử lý: Vui lòng liên hệ đến Clean Center (541-1342)
	Lò sưởi điện	Rác công kênh	Phí xử lý: 500 yên Nếu cho được vào túi thu gom được chỉ định thì bỏ vào "Rác không cháy được"
	Lò sưởi halogen	Rác không cháy được	Loại không cho được vào túi thu gom được chỉ định thì bỏ vào "Rác công kênh"
	Lò than	Rác công kênh	Phí xử lý: Vui lòng liên hệ đến Clean Center (541-1342)
	Lò vi sóng	Rác công kênh	Phí xử lý: 1.000 yên
	Loa	Rác công kênh	Phí xử lý: 500 yên Nếu cho được vào túi thu gom được chỉ định thì bỏ vào "Rác không cháy được"
	Lõi của màng bọc	Tạp chí/ giấy tạp	Giấy màu nâu, giấy có một mặt màu nâu thì bỏ vào "Thùng carton/ giấy xi măng"
	Lõi giấy vệ sinh	Tạp chí/ giấy tạp	Giấy màu nâu, giấy có một mặt màu nâu thì bỏ vào "Thùng carton/ giấy xi măng"
	Lon dầu nhớt	Rác không cháy được	Hãy sử dụng hết bên trong sau đó vứt bỏ Nếu dầu còn lại ít thì dùng giấy hoặc vải, v.v... để thấm, cho vào túi thu gom được chỉ định và bỏ vào "Rác cháy được"

	Loại rác	Phân loại	Những điều lưu ý khi vứt bỏ rác thải/ rác tài nguyên
L	Lon đồ hộp (dùng cho thực phẩm)	Rác tài nguyên	Sử dụng hết toàn bộ bên trong, súc sạch, phơi khô sau đó vứt bỏ Lon sơn hoặc lon không thể loại bỏ hết dầu thì cho vào "Rác không cháy được"
	Lon đựng dầu xà lách	Rác không cháy được	
	Lon đựng trà	Rác tài nguyên	
	Lon keo xịt tóc	Rác tài nguyên	Vui lòng xem trang 9 để biết thêm chi tiết
	Lon rỗng (các loại lon khác)	Rác không cháy được	Can dầu bằng kim loại, can kim loại một đầu (khoảng 18 lít), lon sơn (ngoại trừ lon xịt), lon xi sập, v.v...
	Lon rỗng (lon xịt)	Rác tài nguyên	Vui lòng xem trang 9 để biết thêm chi tiết
	Lon sơn	Rác không cháy được	Sử dụng sơn hết hoàn toàn Nếu sơn còn lại ít thì dùng giấy hoặc vải, v.v... để thấm, cho vào túi thu gom được chỉ định và bỏ vào "Rác cháy được" Đối với loại lon xịt thì xem trang 9 để biết chi tiết
	Lon sữa	Rác tài nguyên	
	Lon thức ăn cho vật nuôi	Rác tài nguyên	Hãy sử dụng hết bên trong, súc sạch, phơi khô sau đó vứt bỏ
	Lon thuốc diệt côn trùng (loại phát khói)	Rác không cháy được	Hãy vứt bỏ sau khi đã sử dụng hết
	Lon xịt	Rác tài nguyên	Vui lòng xem trang 9 để biết thêm chi tiết
	Lồng (chuồng) cho thú nuôi	Rác công kênh	Phí xử lý: Vui lòng liên hệ đến Clean Center (541-1342)
	Lồng chim	Rác không cháy được	Làm bằng tre thì bỏ vào "Rác cháy được" Loại không cho được vào túi thu gom được chỉ định thì bỏ vào "Rác công kênh"
	Lốp xe	Không thể xử lý	Vui lòng liên hệ với cửa hàng bán hoặc doanh nghiệp chuyên môn
	Lược	Rác nhựa	Bằng gỗ thì bỏ vào "Rác cháy được"
	Lưới (dùng bắt côn trùng, dùng chài bắt cá)	Rác không cháy được	
	Lưới cửa cửa lưới	Rác nhựa	Loại làm bằng kim loại thì bỏ vào "Rác không cháy được"
	Lưới thép	Rác không cháy được	Loại không cho được vào túi thu gom được chỉ định thì bỏ vào "Rác công kênh"
	Ly thủy tinh (cốc)	Rác không cháy được	
M	Màng bọc	Rác nhựa	Màng bọc nhựa PVC thì bỏ vào "Rác không cháy được"
	Mành	Rác cháy được	Làm bằng nhựa thì bỏ vào "Rác nhựa"
	Mắt kính (bao gồm hộp mắt kính)	Rác không cháy được	Làm bằng nhựa thì bỏ vào "Rác nhựa"
	Màu vẽ tranh (ruột bên trong)	Rác cháy được	Dùng giấy hoặc vải, v.v... để thấm, cho vào túi thu gom được chỉ định và bỏ vào "Rác cháy được"
	Máy ảnh kỹ thuật số	Rác không cháy được	Tháo pin ra bỏ vào "Rác có hại" Vui lòng xem trang 11-12 để biết chi tiết về việc thu hồi đồ điện gia dụng cỡ nhỏ đã sử dụng
	Máy bơm (chỉ giới hạn cho gia đình)	Rác không cháy được	Dùng cho bồn tắm/ dùng cho bể nước

A, Ă, Â

B

C

D, Đ

F

G

H

K

L

M

N

O

P

Q

R

S

T

V

X

A, Ă, Â

B

C

D, Đ

F

G

H

K

L

M

N

O, Ô, Ơ

P

Q

R

S

T

V

X

	Loại rác	Phân loại	Những điều lưu ý khi vứt bỏ rác thải/ rác tài nguyên
M	Máy bơm chìm (chỉ giới hạn loại dùng trong gia đình)	Rác không cháy được	Dùng cho bồn tắm/ dùng cho bể nước
	Máy cạo râu (dao cạo râu)	Rác không cháy được	Tháo pin ra bỏ vào "Rác có hại"
	Máy cắt (dùng cho giấy, hình ảnh)	Rác công kênh	Phí xử lý: Vui lòng liên hệ đến Clean Center (541-1342) Nếu cho được vào túi thu gom được chỉ định thì bỏ vào "Rác không cháy được"
	Máy cắt cỏ	Rác công kênh	Phí xử lý: Vui lòng liên hệ đến Clean Center (541-1342)
	Máy chạy bộ	Rác công kênh	Phí xử lý: 2.000 yên
	Máy chạy bộ	Rác công kênh	Phí xử lý: Vui lòng liên hệ đến Clean Center (541-1342)
	Máy chơi game	Rác không cháy được	Tháo pin ra bỏ vào "Rác có hại" Vui lòng xem trang 11~12 để biết chi tiết về việc thu hồi đồ điện gia dụng cỡ nhỏ đã sử dụng
	Máy chơi game video	Rác không cháy được	Phần mềm game cũng bỏ vào "Rác không cháy được" Vui lòng xem trang 11~12 để biết chi tiết về việc thu hồi đồ điện gia dụng cỡ nhỏ đã sử dụng
	Máy chụp ảnh, camera	Rác không cháy được	Tháo pin ra bỏ vào "Rác có hại" Vui lòng xem trang 11~12 để biết chi tiết về việc thu hồi đồ điện gia dụng cỡ nhỏ đã sử dụng
	Máy đánh chữ	Rác công kênh	Phí xử lý: 500 yên Nếu cho được vào túi thu gom được chỉ định thì bỏ vào "Rác không cháy được"
	Máy đạp xe tập thể dục	Rác công kênh	Phí xử lý: 2.000 yên
	Máy đạp xe thể dục	Rác công kênh	Phí xử lý: Vui lòng liên hệ đến Clean Center (541-1342)
	Máy dệt	Rác công kênh	Phí xử lý: 500 yên
	Máy điện thoại	Rác không cháy được	Vui lòng tháo pin ra và sử dụng dịch vụ thùng thu hồi của cửa hàng bán Vui lòng xem trang 11~12 để biết chi tiết về việc thu hồi đồ điện gia dụng cỡ nhỏ đã sử dụng
	Máy điều hòa	Không thể xử lý	Vui lòng xử lý theo Luật tái chế đồ điện gia dụng Vui lòng xem trang 13 để biết thêm chi tiết
	Máy đo lượng mỡ cơ thể	Rác không cháy được	Tháo pin ra bỏ vào "Rác có hại"
	Máy đun nước	Rác công kênh	Phí xử lý: 500 yên Nếu cho được vào túi thu gom được chỉ định thì bỏ vào "Rác không cháy được"
	Máy đun nước bồn tắm	Rác công kênh	Phí xử lý: 1.000 yên
	Máy ép rau quả	Rác không cháy được	
	Máy ghi âm	Rác nhựa	
	Máy giặt	Không thể xử lý	Vui lòng xử lý theo Luật tái chế đồ điện gia dụng Vui lòng xem trang 13 để biết thêm chi tiết
	Máy hát đĩa than	Rác không cháy được	Loại không cho được vào túi thu gom được chỉ định thì bỏ vào "Rác công kênh"
	Máy hút ẩm	Rác công kênh	Phí xử lý: 500 yên
	Máy hút bụi	Rác công kênh	Phí xử lý: 500 yên Nếu cho được vào túi thu gom được chỉ định thì bỏ vào "Rác không cháy được"
	Máy hút bụi cầm tay	Rác không cháy được	Tháo pin ra bỏ vào "Rác có hại"

	Loại rác	Phân loại	Những điều lưu ý khi vứt bỏ rác thải/ rác tài nguyên
M	Máy hủy giấy	Rác công kênh	Phí xử lý: Vui lòng liên hệ đến Clean Center (541-1342) Nếu cho được vào túi thu gom được chỉ định thì bỏ vào "Rác không cháy được"
	Máy in (dùng cho máy vi tính)	Rác không cháy được	Loại không cho được vào túi thu gom được chỉ định thì bỏ vào "Rác công kênh"
	Máy làm bánh mochi	Rác không cháy được	Loại không cho được vào túi thu gom được chỉ định thì bỏ vào "Rác công kênh"
	Máy làm sạch không khí	Rác công kênh	Phí xử lý: Vui lòng liên hệ đến Clean Center (541-1342) Nếu không có chức năng hút ẩm và cho được vào túi thu gom được chỉ định thì bỏ vào "Rác không cháy được"
	Máy lạnh	Không thể xử lý	Vui lòng xử lý theo Luật tái chế đồ điện gia dụng Vui lòng xem trang 13 để biết thêm chi tiết
	Máy massage	Rác công kênh	Phí xử lý: 1.000 yên Nếu cho được vào túi thu gom được chỉ định thì bỏ vào "Rác không cháy được"
	Máy may	Rác công kênh	Phí xử lý: 1.000 yên
	Máy đọc đĩa CD	Rác không cháy được	Loại không cho được vào túi thu gom được chỉ định thì bỏ vào "Rác công kênh" Tháo pin ra bỏ vào "Rác có hại" Vui lòng xem trang 11~12 để biết chi tiết về việc thu hồi đồ điện gia dụng cỡ nhỏ đã sử dụng
	Máy nước nóng	Rác công kênh	Phí xử lý: Vui lòng liên hệ đến Clean Center (541-1342) Nếu cho được vào túi thu gom được chỉ định thì bỏ vào "Rác không cháy được"
	Máy pha cà phê	Rác không cháy được	
	Máy quay video	Rác không cháy được	Pin thì vui lòng liên hệ với cửa hàng bán hoặc doanh nghiệp chuyên môn Vui lòng xem trang 11~12 để biết chi tiết về việc thu hồi đồ điện gia dụng cỡ nhỏ đã sử dụng
	Máy radio cassette	Rác không cháy được	Tháo pin ra bỏ vào "Rác có hại"
	Máy rửa và sấy khô chén bát	Rác công kênh	Phí xử lý: 1.000 yên Nếu cho được vào túi thu gom được chỉ định thì bỏ vào "Rác không cháy được"
	Máy sấy (dùng cho quần áo)	Không thể xử lý	Vui lòng xử lý theo Luật tái chế đồ điện gia dụng Vui lòng xem trang 13 để biết thêm chi tiết
	Máy sấy futon	Rác không cháy được	
	Máy sấy quần áo	Không thể xử lý	Vui lòng xử lý theo Luật tái chế đồ điện gia dụng Vui lòng xem trang 13 để biết thêm chi tiết
	Máy sấy tóc	Rác không cháy được	
	Máy tạo độ ẩm	Rác công kênh	Phí xử lý: Vui lòng liên hệ đến Clean Center (541-1342) Nếu cho được vào túi thu gom được chỉ định thì bỏ vào "Rác không cháy được"
	Máy tập chèo thuyền	Rác công kênh	Phí xử lý: 1.000 yên
	Máy tính (điện toán)	Rác không cháy được	Tháo pin ra, bỏ vào "Rác có hại"
	Máy vi tính	Không thể xử lý	Vui lòng xem trang 11~12 để biết thêm chi tiết
	Máy vi tính xách tay	Không thể xử lý	Vui lòng xem trang 11~12 để biết thêm chi tiết
	Máy xay (máy ép rau quả)	Rác không cháy được	

A, Ă, Â

B

C

D, Đ

F

G

H

K

L

M

N

O, Ô, Ơ

P

Q

R

S

T

V

X

A, Ă, Â

B

C

D, Đ

F

G

H

K

L

M

N

O, Ô, Ơ

P

Q

R

S

T

V

X

	Loại rác	Phân loại	Những điều lưu ý khi vứt bỏ rác thải/ rác tài nguyên
M	MD, CD, DVD	Rác không cháy được	Hộp bằng giấy, sách hướng dẫn, phiếu lời bài hát, v.v... thì bỏ vào "Tạp chí/ giấy tạp" Hộp bằng nhựa thì bỏ vào "Rác nhựa"
	Mền	Rác cháy được	
	Micrô	Rác không cháy được	
	Miếng bọt biển	Rác nhựa	
	Miếng cọ rửa	Rác không cháy được	
	Miếng dán hạ sốt/ gói làm mát	Rác cháy được	
	Miếng xốp thấm nước (để cắm hoa tươi)	Rác cháy được	
	Mô hình nhựa	Rác nhựa	Lấy phần kim loại bỏ vào "Rác không cháy được"
	Mô tơ (dùng cho gia đình)	Rác công kênh	Phí xử lý: Vui lòng liên hệ đến Clean Center (541-1342) Mô tơ của mô hình nhựa thì bỏ vào "Rác không cháy được"
	Móc phơi đồ có kẹp	Rác không cháy được	Làm bằng nhựa thì bỏ vào "Rác nhựa"
	Móc quần áo	Rác không cháy được	Nếu có thể tháo rời ra được thì bộ phận bằng kim loại thì bỏ vào "Rác không cháy được", bộ phận bằng gỗ thì bỏ vào "Rác cháy được", bộ phận bằng nhựa thì bỏ vào "Rác nhựa"
	Mồi câu giả (đồ câu cá)	Rác không cháy được	Làm bằng nhựa thì bỏ vào "Rác nhựa"
	Mũ bảo hiểm	Rác không cháy được	Làm bằng nhựa thì bỏ vào "Rác nhựa"
	Mũ rơm	Rác cháy được	
	Muỗng/ nĩa	Rác không cháy được	Làm bằng nhựa thì bỏ vào "Rác nhựa" Làm bằng gỗ thì bỏ vào "Rác cháy được"
N	Nam châm	Rác không cháy được	Trường hợp có số lượng lớn thì hãy liên lạc với Trung tâm Truyền thông Môi trường
	Nắp bàn cầu	Rác công kênh	Phí xử lý: Vui lòng liên hệ đến Clean Center (541-1342) Nếu cho được vào túi thu gom được chỉ định thì bỏ vào "Rác không cháy được" Nếu nắp bàn cầu làm bằng nhựa thì bỏ vào "Rác nhựa"
	Nắp bàn cầu tự rửa bằng nước ấm (Washlet)	Rác công kênh	Phí xử lý: Vui lòng liên hệ đến Clean Center (541-1342) Nếu cho được vào túi thu gom được chỉ định thì bỏ vào "Rác không cháy được"
	Nắp bồn tắm	Rác công kênh	Phí xử lý: Vui lòng liên hệ đến Clean Center (541-1342) Nếu cho được vào túi thu gom được chỉ định và làm bằng gỗ thì bỏ vào "Rác cháy được", bằng nhựa thì bỏ vào "Rác nhựa"
	Nắp bồn tắm	Rác công kênh	Phí xử lý: Vui lòng liên hệ đến Clean Center (541-1342) Nếu cho được vào túi thu gom được chỉ định và làm bằng gỗ thì bỏ vào "Rác cháy được", bằng nhựa thì bỏ vào "Rác nhựa"
	Nắp sữa chua	Rác nhựa	Bằng giấy thì bỏ vào "Rác cháy được", bằng giấy bạc thì bỏ vào "Rác không cháy được"
	Nệm (có lò xo)	Rác công kênh	Phí xử lý: 1000 yên, nếu không có lò xo là 500 yên
	Nệm (không có lò xo)	Rác công kênh	Phí xử lý: 500 yên Nếu cho được vào túi thu gom được chỉ định thì bộ phận urethane bỏ vào "Rác nhựa", bộ phận vải thì bỏ vào "Rác cháy được"

A, Ă, Â

B

C

D, Đ

F

G

H

K

L

M

N

O, Ô, Ơ

P

Q

R

S

T

V

X

	Loại rác	Phân loại	Những điều lưu ý khi vứt bỏ rác thải/ rác tài nguyên
N	Nệm từ trường	Rác công kênh	Phí xử lý: Vui lòng liên hệ đến Clean Center (541-1342)
	Nến	Rác cháy được	
	Ngói	Không thể xử lý	Vui lòng liên hệ với doanh nghiệp chuyên môn
	Nhà vệ sinh di động	Rác công kênh	Phí xử lý: Vui lòng liên hệ đến Clean Center (541-1342) Nếu cho được vào túi thu gom được chỉ định thì bỏ vào "Rác không cháy được"
	Nhãn dán	Rác cháy được	
	Nhãn dính	Rác cháy được	
	Nhạc cụ các loại	Rác công kênh	Phí xử lý: Vui lòng liên hệ đến Clean Center (541-1342) Loại có kích thước nhỏ như kèn harmonica, sáo, v.v... thì phân loại theo chất liệu sau đó cho vào túi thu gom được chỉ định và vứt bỏ
	Nhiệt kế	Rác không cháy được	Nhiệt kế có chứa thủy ngân thì bỏ vào "Rác có hại"
	Nhiệt kế (thủy ngân)	Rác có hại	Nhiệt kế điện tử thì tháo pin ra bỏ vào "Rác không cháy được"
	Nhựa đường	Không thể xử lý	Vui lòng liên hệ với doanh nghiệp chuyên môn
	Nồi	Rác không cháy được	
	Nồi chảo	Rác không cháy được	
	Nồi cơm điện	Rác không cháy được	Loại không cho được vào túi thu gom được chỉ định thì bỏ vào "Rác công kênh"
	Nồi đất	Rác không cháy được	
	Nồi tráng men	Rác không cháy được	
	Nút bấm	Rác cháy được	
O, Ô, Ơ	Ổ cắm điện	Rác không cháy được	Loại cuộn rulo thì bỏ vào "Rác công kênh"
	Ổ cắm kéo dài	Rác không cháy được	
	Ổ cắm rulo	Rác công kênh	Phí xử lý: 500 yên Cắt ngắn dây điện dưới 50cm, đưa vào túi thu gom được chỉ định sau đó bỏ vào "Rác không cháy được"
	Ổ điện (ổ cắm điện)	Rác không cháy được	
	Ô/dù	Rác không cháy được	Hãy cho vào túi thu gom được chỉ định sao cho ít nhất một nửa chiều dài trở lên nằm bên trong túi sau đó vứt bỏ
	Ổng bơm	Rác không cháy được	
	Ổng hút	Rác nhựa	Làm bằng thủy tinh thì bỏ vào "Rác không cháy được"
	Ổng màu vẽ tranh	Rác không cháy được	Làm bằng nhựa thì bỏ vào "Rác nhựa"
	Ổng nhôm	Rác không cháy được	
	Ổng nhựa PVC (chỉ giới hạn cho rác thải sinh hoạt)	Rác không cháy được	Hãy cắt ra khoảng 50cm
	Ổng nhựa PVC (chỉ giới hạn cho rác thải sinh hoạt)	Rác không cháy được	Loại không cho được vào túi thu gom được chỉ định thì bỏ vào "Rác công kênh"

A, Ă, Â

B

C

D, Đ

F

G

H

K

L

M

N

O, Ô, Ơ

P

Q

R

S

T

V

X

	Loại rác	Phân loại	Những điều lưu ý khi vứt bỏ rác thải/ rác tài nguyên
O, Ô, Ơ	Ống nhựa vòi phun nước	Rác không cháy được	Hãy cắt ra khoảng 50cm và vứt bỏ
	Ống vòi mềm	Rác không cháy được	Cắt ngắn hơn 50cm, cho vào túi thu gom được chỉ định sau đó vứt bỏ
P	Phần mềm game	Rác không cháy được	
	Phấn viết	Rác cháy được	
	Phao cứu sinh/ phao nổi	Rác nhựa	Loại làm bằng cao su thì bỏ vào "Rác không cháy được"
	Pháo hoa	Rác cháy được	Hãy ngâm vào nước một đêm, làm cho ẩm ướt sau đó vứt bỏ
	Pháo khói	Không thể xử lý	Vui lòng liên hệ với cửa hàng bán hoặc doanh nghiệp chuyên môn Loại đã sử dụng thì bỏ vào "Rác cháy được"
	Pháo tín hiệu (pháo khói)	Không thể xử lý	Vui lòng liên hệ với cửa hàng bán hoặc doanh nghiệp chuyên môn Loại đã sử dụng thì bỏ vào "Rác cháy được"
	Phễu	Rác không cháy được	Làm bằng nhựa thì bỏ vào "Rác nhựa"
	Phong bì nâu	Thùng carton/ giấy xi măng	Cắt lớp màng nhựa ở khung trống ra và bỏ vào "Rác nhựa"
	Pin	Rác có hại	Vui lòng sử dụng dịch vụ thùng thu hồi của cửa hàng bán
	Pin khô	Rác có hại	
	Pin khô (kiểu sạc)	Rác có hại	Cố gắng đem đến thùng thu hồi của cửa hàng bán
	Pin khô kiểu sạc	Rác có hại	Cố gắng đem đến thùng thu hồi của cửa hàng bán
	Pin tròn dạng nút	Rác có hại	Vui lòng sử dụng dịch vụ thùng thu hồi của cửa hàng bán
Q	Quả tạ	Rác công kênh	Phí xử lý: Vui lòng liên hệ đến Clean Center (541-1342)
	Quần áo	Rác cháy được	Không cần phải loại bỏ nút, khóa kéo Có 7 địa điểm đặt thùng thu hồi miễn phí trong thành phố Vui lòng xem trang 5 để biết thêm chi tiết
	Quần cờ shogi	Rác cháy được	Làm bằng nhựa thì bỏ vào "Rác nhựa"
	Quạt gió lạnh	Rác công kênh	Phí xử lý: Vui lòng liên hệ đến Clean Center (541-1342) Loại đưa nước/ đá, v.v... vào sẽ thổi ra gió mát
	Quạt hút nhà bếp	Rác công kênh	Phí xử lý: Vui lòng liên hệ đến Clean Center (541-1342)
	Quạt máy	Rác công kênh	Phí xử lý: 500 yên Nếu cho được vào túi thu gom được chỉ định thì bỏ vào "Rác không cháy được" Tháo cánh ra và bỏ vào "Rác nhựa"
	Quạt sưởi	Rác công kênh	Phí xử lý: 1.000 yên Hãy loại bỏ dầu hỏa ra hoàn toàn Nếu là loại không sử dụng dầu hỏa và cho được vào túi thu gom được chỉ định thì bỏ vào "Rác không cháy được"
	Quạt thông gió	Rác công kênh	Phí xử lý: 500 yên Nếu cho được vào túi thu gom được chỉ định thì bỏ vào "Rác không cháy được"
	Quạt tròn uchiwa	Rác cháy được	
R	Rèm	Rác cháy được	
	Rèm cửa sổ	Rác công kênh	Phí xử lý: 500 yên
	Rèm xếp li	Rác công kênh	Phí xử lý: 500 yên
	Rìu	Rác không cháy được	Dùng giấy báo, v.v... để bao bọc lưỡi cắt lại sau đó vứt bỏ

	Loại rác	Phân loại	Những điều lưu ý khi vứt bỏ rác thải/ rác tài nguyên
R	Rổ	Rác không cháy được	Rổ bằng nhựa thì bỏ vào "Rác nhựa", làm bằng tre thì bỏ vào "Rác cháy được"
S	Sách	Tạp chí/ giấy tạp	Cũng hãy xem xét bán cho cửa hàng sách cũ Loại có trang bìa được phủ ni lông thì tách trang bìa ra và bỏ vào "Rác cháy được"
	Săm xe đạp	Rác không cháy được	Cắt ngắn hơn 50cm, cho vào túi thu gom được chỉ định sau đó vứt bỏ
	Sản phẩm bằng da (ngoại trừ quần áo)	Rác không cháy được	Quần áo bằng da thì bỏ vào "Rác cháy được"
	Sản phẩm làm bằng tre	Rác cháy được	
	Sào phơi đồ	Rác công kênh	Phí xử lý: 500 yên (tối đa là 2 cây)
	Sỏi	Không thể xử lý	Vui lòng liên hệ với doanh nghiệp chuyên môn
	Sơn	Không thể xử lý	Vui lòng liên hệ với cửa hàng bán hoặc doanh nghiệp chuyên môn
	Sơn các loại	Không thể xử lý	Vui lòng liên hệ với cửa hàng bán hoặc doanh nghiệp chuyên môn Nếu số lượng ít thì dùng giấy hoặc vải, v.v... để thấm, cho vào túi thu gom được chỉ định và bỏ vào "Rác cháy được"
	Styrofoam	Rác nhựa	Hãy cho vào túi thu gom được chỉ định và vứt bỏ
T	Tạ đòn (tập thể hình)	Rác công kênh	Phí xử lý: Vui lòng liên hệ đến Clean Center (541-1342)
	Tạ tập thể hình	Rác công kênh	Phí xử lý: Vui lòng liên hệ đến Clean Center (541-1342)
	Tách uống trà	Rác không cháy được	Làm bằng nhựa thì bỏ vào "Rác nhựa"
	Tài liệu giới thiệu	Tạp chí/ giấy tạp	
	Tai nghe	Rác không cháy được	
	Tai nghe	Rác không cháy được	
	Tấm bọt	Rác nhựa	Lấy phần kim loại bỏ vào "Rác không cháy được"
	Tấm bông	Rác cháy được	
	Tấm chống côn trùng (dùng cho quần áo)	Rác cháy được	
	Tấm gỗ ván ép	Rác công kênh	Phí xử lý: 500 yên (tối đa là 2 tấm) Nếu cho được vào túi thu gom được chỉ định thì bỏ vào "Rác cháy được"
	Tấm gợn sóng	Rác công kênh	Phí xử lý: 500 yên (tối đa là 2 tấm)
	Tấm kẽm	Rác công kênh	Phí xử lý: 500 yên (tối đa là 2 tấm)
	Tấm ni lông (chỉ giới hạn cho rác thải sinh hoạt)	Rác nhựa	Loại không cho được vào túi thu gom được chỉ định thì bỏ vào "Rác công kênh"
	Tấm thạch cao	Không thể xử lý	Vui lòng liên hệ với doanh nghiệp chuyên môn
	Tấm trải dã ngoại	Rác nhựa	
	Tấm ván trượt tuyết	Rác công kênh	Phí xử lý: 500 yên
	Tạp chí	Tạp chí/ giấy tạp	Loại có trang bìa được phủ ni lông thì tách trang bìa ra và bỏ vào "Rác cháy được"
	Tạp vở	Tạp chí/ giấy tạp	
	Tất dài	Rác cháy được	
	Tatami (chỉ giới hạn cho rác thải sinh hoạt)	Rác công kênh	Phí xử lý: Vui lòng liên hệ đến Clean Center (541-1342) Một lần chỉ được vứt bỏ với số lượng tối đa 8 tấm Vui lòng liên hệ với chúng tôi trong trường hợp vượt quá 8 tấm

A, Ă, Â

B

C

D, Đ

F

G

H

K

L

M

N

O, Ô, Ơ

P

Q

R

S

T

V

X

A, Ă, Â

B

C

D, Đ

F

G

H

K

L

M

N

O, Ô, Ơ

P

Q

R

S

T

V

X

	Loại rác	Phân loại	Những điều lưu ý khi vứt bỏ rác thải/ rác tài nguyên
T	Thảm	Rác công kênh	Phí xử lý: Vui lòng liên hệ đến Clean Center (541-1342) Nếu cắt nhỏ để cho được vào túi thu gom được chỉ định thì bỏ vào "Rác cháy được"
	Thảm bãi biển	Rác nhựa	
	Thảm cao su	Rác không cháy được	Loại không cho được vào túi thu gom được chỉ định thì bỏ vào "Rác công kênh"
	Thảm điện	Rác công kênh	Phí xử lý: 500 yên Nếu cắt nhỏ để cho được vào túi thu gom được chỉ định thì bỏ vào "Rác cháy được" Cắt phần bộ điều chỉnh ra bỏ vào "Rác không cháy được"
	Thảm điện	Rác công kênh	Phí xử lý: 500 yên Nếu cắt nhỏ để cho được vào túi thu gom được chỉ định thì bỏ vào "Rác cháy được" Cắt phần bộ điều chỉnh ra khỏi và bỏ vào "Rác không cháy được"
	Thảm gỗ	Rác công kênh	Phí xử lý: Vui lòng liên hệ đến Clean Center (541-1342)
	Thảm hành lang (dùng trong phòng)	Rác cháy được	
	Thảm lau chân	Rác cháy được	Loại thảm cứng siêu thấm làm từ vật liệu Diatomite thì bỏ vào "Rác không cháy được"
	Thảm nhà bếp	Rác cháy được	
	Thảm nhà bếp	Rác cháy được	
	Thảm nhà vệ sinh	Rác cháy được	
	Thảm trải nền nhà	Rác công kênh	Phí xử lý: 500 yên Nếu cắt nhỏ để cho được vào túi thu gom được chỉ định thì bỏ vào "Rác cháy được"
	Thảm trải sàn	Rác công kênh	Phí xử lý: Vui lòng liên hệ đến Clean Center (541-1342)
	Thảm trên bàn làm việc và học tập	Rác không cháy được	
	Thang gấp	Rác công kênh	Phí xử lý: 500 yên Nếu cho được vào túi thu gom được chỉ định thì bỏ vào "Rác không cháy được"
	Thau chậu	Rác công kênh	Phí xử lý: Vui lòng liên hệ đến Clean Center (541-1342)
	Thẻ trả trước	Rác nhựa	
	Thiết bị âm thanh	Rác công kênh	Phí xử lý: 500 yên Nếu cho được vào túi thu gom được chỉ định thì bỏ vào "Rác không cháy được"
	Thiết bị chiếu sáng	Rác không cháy được	Tháo đèn huỳnh quang ra và bỏ vào "Rác có hại" Loại không cho được vào túi thu gom được chỉ định thì bỏ vào "Rác công kênh"
	Thiết bị đo bước	Rác không cháy được	Tháo pin ra bỏ vào "Rác có hại"
	Thiết bị đun nước siêu tốc	Rác công kênh	Phí xử lý: 500 yên Nếu cho được vào túi thu gom được chỉ định thì bỏ vào "Rác không cháy được" Tháo pin ra bỏ vào "Rác có hại"
	Thiết bị ép li quần	Rác công kênh	Phí xử lý: Vui lòng liên hệ đến Clean Center (541-1342) Nếu cho được vào túi thu gom được chỉ định thì bỏ vào "Rác không cháy được"
	Thiết bị karaoke (chỉ giới hạn cho gia đình)	Rác công kênh	Phí xử lý: 1.000 yên
	Thiết bị tập thể thao	Rác công kênh	Phí xử lý: Vui lòng liên hệ đến Clean Center (541-1342)

	Loại rác	Phân loại	Những điều lưu ý khi vứt bỏ rác thải/ rác tài nguyên
T	Thỏi son	Rác không cháy được	
	Thớt	Rác nhựa	Làm bằng gỗ thì bỏ vào "Rác cháy được"
	Thú nhồi bông	Rác cháy được	Loại không cho được vào túi thu gom được chỉ định thì bỏ vào "Rác công kênh"
	Thùng carton	Thùng carton/ giấy xi măng	Loại có phủ nhôm hoặc phủ sáp thì bỏ vào "Rác cháy được"
	Thùng đựng quần áo (hộp đựng quần áo)	Rác công kênh	Phí xử lý: 500 yên Nếu làm bằng nhựa và cho được vào túi thu gom được chỉ định thì bỏ vào "Rác nhựa"
	Thùng giữ lạnh	Rác không cháy được	Loại không cho được vào túi thu gom được chỉ định thì bỏ vào "Rác công kênh" Làm bằng nhựa thì bỏ vào "Rác nhựa"
	Thùng gỗ đựng trà	Rác công kênh	Phí xử lý: Vui lòng liên hệ đến Clean Center (541-1342)
	Thùng phuy (chỉ giới hạn những thứ của gia đình)	Rác công kênh	Phí xử lý: Vui lòng liên hệ đến Clean Center (541-1342)
	Thuốc cao dán	Rác cháy được	
	Thuốc chống côn trùng (dùng cho quần áo)	Rác cháy được	
	Thước cuộn	Rác không cháy được	
	Thuốc nổ	Không thể xử lý	Vui lòng liên hệ với cửa hàng bán hoặc doanh nghiệp chuyên môn
	Thủy tinh	Rác không cháy được	Dùng giấy báo, v.v... để bao bọc lại sau đó vứt bỏ
	Tivi	Không thể xử lý	Vui lòng xử lý theo Luật tái chế đồ điện gia dụng Vui lòng xem trang 13 để biết thêm chi tiết
	Tờ rơi lồng vào trong báo	Tạp chí/ giấy tạp	Khi vứt bỏ chúng với giấy báo thì bỏ vào "Báo"
	Tờ rơi quảng cáo	Tạp chí/ giấy tạp	Quảng cáo lồng vào trong báo thì bỏ vào "Báo" cùng với giấy báo
	Tô/ bát to (đồ dùng cho nhà bếp)	Rác không cháy được	Làm bằng nhựa thì bỏ vào "Rác nhựa"
	Tro	Không thể xử lý	Tro của nhang thì bỏ vào "Rác cháy được"
	Tro thiêu đốt	Không thể xử lý	Nghiêm cấm thiêu đốt tại gia đình
	Trục cuốn dây câu (đồ câu cá)	Rác không cháy được	
	Tủ	Rác công kênh	Phí xử lý: 1.000 yên
	Tủ bếp	Rác công kênh	Phí xử lý: 1.000 yên
	Tủ bút phê	Rác công kênh	Phí xử lý: 1500 yên
	Tủ chén bát	Rác công kênh	Phí xử lý: 1.000 yên
	Tủ có khóa (chỉ giới hạn cho rác thải sinh hoạt)	Rác công kênh	Phí xử lý: 1.000 yên
	Tủ để lò vi sóng	Rác công kênh	Phí xử lý: Vui lòng liên hệ đến Clean Center (541-1342)
	Tủ đứng đựng đồ	Rác công kênh	Phí xử lý: 500 yên
	Tủ đựng gạo	Rác công kênh	Phí xử lý: 500 yên
	Tủ kiểu Nhật	Rác công kênh	Phí xử lý: 1.000 yên
	Tủ lạnh/ tủ đông	Không thể xử lý	Vui lòng xử lý theo Luật tái chế đồ điện gia dụng Vui lòng xem trang 13 để biết thêm chi tiết

A, Ă, Â

B

C

D, Đ

F

G

H

K

L

M

N

O, Ô, Ơ

P

Q

R

S

T

V

X

A, Ă, Â

B

C

D, Đ

F

G

H

K

L

M

N

O, Ô, Ơ

P

Q

R

S

T

V

X

	Loại rác	Phân loại	Những điều lưu ý khi vứt bỏ rác thải/ rác tài nguyên
T	Tủ lavabo	Rác công kênh	Phí xử lý: 1.000 yên
	Tủ quần áo	Rác công kênh	Phí xử lý: 1.000 yên
	Tủ tivi	Rác công kênh	Phí xử lý: Vui lòng liên hệ đến Clean Center (541-1342)
	Tủ trẻ em	Rác công kênh	Phí xử lý: Vui lòng liên hệ đến Clean Center (541-1342)
	Túi bánh kẹo (bằng nhựa)	Rác nhựa	
	Túi chứa dầu xả dự trữ đổ đầy vào chai	Rác nhựa	
	Túi du lịch	Rác công kênh	Phí xử lý: Vui lòng liên hệ đến Clean Center (541-1342) Nếu cho được vào túi thu gom được chỉ định thì bỏ vào "Rác không cháy được"
	Túi đựng dầu gội đổ đầy lại vào chai	Rác nhựa	
	Túi đựng đồ cửa hàng/ siêu thị	Rác nhựa	
	Túi đựng thực phẩm đóng gói	Rác nhựa	Hãy sử dụng hết bên trong, súc sạch sau đó vứt bỏ
	Túi đựng thực phẩm đông lạnh	Rác nhựa	
	Túi giấy	Tạp chí/ giấy tạp	Giấy màu nâu/ giấy có một mặt màu nâu thì bỏ vào "Thùng carton/ giấy xi măng"
	Túi giữ ấm (dùng một lần)	Rác cháy được	
	Túi golf/ gậy đánh golf	Rác công kênh	Phí xử lý: 500 yên mỗi loại
	Túi ngủ	Rác cháy được	
	Túi ni lông	Rác nhựa	
	Túi ni lông bọc đồ giặt ủi	Rác nhựa	
	Túi sưỡi	Rác không cháy được	
	Túi sưỡi điện	Rác không cháy được	
	Túi xách	Rác không cháy được	
	Tuýp wasabi	Rác nhựa	Hãy sử dụng hết bên trong, súc sạch sau đó vứt bỏ Loại không thể làm sạch vết bẩn thì bỏ vào "Rác cháy được"
V	Va li	Rác công kênh	Phí xử lý: 500 yên Nếu cho được vào túi thu gom được chỉ định thì bỏ vào "Rác không cháy được"
	Vách ngăn di động	Rác công kênh	Phí xử lý: Vui lòng liên hệ đến Clean Center (541-1342)
	Vải vóc, quần áo bằng vải	Rác cháy được	Có thùng thu hồi miễn phí trong Trung tâm Truyền thông Môi trường
	Ván lát (khi di chuyển trên mặt bùn lầy, trên mái nhà)	Rác công kênh	"Phí xử lý: Vui lòng liên hệ đến Clean Center (541-1342) Nếu cho được vào túi thu gom được chỉ định và làm bằng nhựa thì bỏ vào ""Rác nhựa"" Bằng gỗ thì bỏ vào "Rác cháy được"
	Ván lướt sóng	Rác công kênh	Phí xử lý: Vui lòng liên hệ đến Clean Center (541-1342)
	Ván trượt tuyết	Rác công kênh	Phí xử lý: Vui lòng liên hệ đến Clean Center (541-1342)

	Loại rác	Phân loại	Những điều lưu ý khi vứt bỏ rác thải/ rác tài nguyên
V	Vỏ đồ hộp (dùng cho thực phẩm)	Rác tài nguyên	Sử dụng hết bên trong, súc sạch sau đó vứt bỏ Vỏ đồ hộp có kích cỡ tối đa bằng một nửa can kim loại một đầu (khoảng 18 lít) là Rác tài nguyên, can dẹt bằng kim loại, can kim loại một đầu (khoảng 18 lít) thì bỏ vào "Rác không cháy được"
	Vỏ sò các loại	Rác cháy được	
	Vớ	Rác cháy được	
	Vợt	Rác không cháy được	Làm bằng gỗ thì bỏ vào "Rác cháy được"
	Vợt tennis	Rác không cháy được	Làm bằng gỗ thì bỏ vào "Rác cháy được"
	Vữa	Không thể xử lý	Vui lòng liên hệ với cửa hàng bán hoặc doanh nghiệp chuyên môn
	Vụn giấy của máy hủy giấy	Tạp chí/ giấy tạp	Hãy cho vào túi giấy Khi đó, đừng sử dụng giấy màu nâu hoặc túi giấy có một mặt màu nâu
X	Xe cút kít (xe một bánh)	Rác công kênh	Phí xử lý: Vui lòng liên hệ đến Clean Center (541-1342)
	Xe đạp	Rác công kênh	Phí xử lý: 1.000 yên
	Xe đạp ba bánh	Rác công kênh	Phí xử lý: Vui lòng liên hệ đến Clean Center (541-1342) Nếu cho được vào túi thu gom được chỉ định thì bỏ vào "Rác không cháy được"
	Xe đạp điện trợ lực	Rác công kênh	Phí xử lý: Vui lòng liên hệ đến Clean Center (541-1342)
	Xe đạp gấp	Rác công kênh	Phí xử lý: 1.000 yên
	Xe đạp một bánh	Rác công kênh	Phí xử lý: Vui lòng liên hệ đến Clean Center (541-1342)
	Xe đẩy em bé	Rác công kênh	Phí xử lý: 500 yên Nếu cho được vào túi thu gom được chỉ định thì bỏ vào "Rác không cháy được"
	Xe đẩy hàng	Rác công kênh	Phí xử lý: Vui lòng liên hệ đến Clean Center (541-1342)
	Xe đẩy mua hàng	Rác công kênh	Phí xử lý: Vui lòng liên hệ đến Clean Center (541-1342) Xe đẩy dùng để mua sắm có gắn ghế ngồi cũng tương tự
	Xe đẩy thức ăn (dùng cho nhà bếp)	Rác công kênh	Phí xử lý: 500 yên
	Xe gắn máy	Không thể xử lý	Vui lòng liên hệ với cửa hàng bán
	Xe gắn máy	Không thể xử lý	Vui lòng liên hệ với cửa hàng bán
	Xe lăn	Rác công kênh	Phí xử lý: Vui lòng liên hệ đến Clean Center (541-1342)
	Xe lôi	Rác công kênh	Phí xử lý: Vui lòng liên hệ đến Clean Center (541-1342)
	Xe nôi (xe đẩy em bé)	Rác công kênh	Phí xử lý: Vui lòng liên hệ đến Clean Center (541-1342)
	Xe ô tô đồ chơi/ ô tô mini	Rác không cháy được	
	Xèng	Rác công kênh	Phí xử lý: Vui lòng liên hệ đến Clean Center (541-1342) Xèng cỡ nhỏ dùng trong nghệ thuật làm vườn thì bỏ vào "Rác không cháy được"
	Xi măng	Không thể xử lý	Vui lòng liên hệ với doanh nghiệp chuyên môn
	Xích (chỉ giới hạn cho rác thải sinh hoạt)	Rác công kênh	Phí xử lý: Vui lòng liên hệ đến Clean Center (541-1342)
	Xô	Rác nhựa	Loại làm bằng kim loại thì bỏ vào "Rác không cháy được"
	Xô nhựa PE	Rác nhựa	Loại không cho được vào túi thu gom được chỉ định thì bỏ vào "Rác công kênh"

A, Ă, Â

B

C

D, Đ

F

G

H

K

L

M

N

O, Ô, Ơ

P

Q

R

S

T

V

X