

令和6年(2024年)4月～令和7年(2025年)3月



資源・ごみの収集カレンダー

取り組もう!
ごみ減量大作戦!!

ぎゅっとしぼろう、生ごみ!
分別しよう! 小さな紙ごみ



・**拝島町** (都営拝島町三丁目アパートは除く。)

(拝島町番地地区については令和6年8月より代官山一丁目・二丁目・三丁目
名称が変更になります。)

・**松原町二丁目～五丁目**

・**緑町二丁目～五丁目**

・**美堀町** (西武拝島ハイツは除く・樹だち館は含む。)
(都営美堀町四丁目アパートは除く。)



昭島市
市制施行
70周年

昭島市清掃センター

昭島市田中町四丁目3番14号 電話 042-541-1342



拝島第三小学校 ハイスナー 暁生 さんの作品です

令和
5年度

ごみ減量啓発
ポスター

最優秀作品



ごみ分別アプリ配信中!

昭島市ごみ分別アプリ

検索

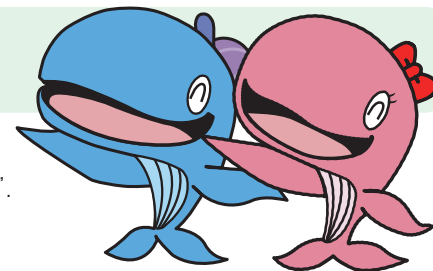
スマートフォンなどで、手軽にごみの分別方法や収集日を確認
できます。収集日お知らせ機能など、便利な機能が満載です。
※アプリの利用は無料ですが、通信費は利用者負担となります。

ios 端末

Android 端末



ごみと資源のマーク



次のマーク(イラスト)は、このカレンダーの品目別マークになっています。

The following symbols (pictures) are used for the seven categories of household garbage listed in this "garbage collection-day schedule calender".

以下标志(插图)为此日历的类别标志。

밀의 그림 표시(마크)는 이 캘린더의 품목 별 표시(마크)가 됩니다.

Se utilizan los siguientes símbolos (imágenes) para las siete categorías de basuras domésticas listadas en el "Calendario de los días de recolección de basuras".

Các ký hiệu (hình ảnh) sau đây được sử dụng cho bảy loại rác thải gia đình được liệt kê trong "lịch biểu ngày thu gom rác" này.

可燃



可燃ごみ

Combustible Waste

可燃垃圾

가연성 쓰레기
Basuras combustibles
Rác cháy được

不燃



不燃ごみ

Noncombustible Waste

不燃垃圾

불연성 쓰레기
Basuras no combustibles
Rác không cháy được

プラ



プラスチック

Plastics

塑料制品

플라스틱
Plásticos
Rác nhựa

資源



資源

Resources

资源

자원

Desechos reciclables
Rác tài nguyên

有害



有害ごみ

Hazardous waste

有害垃圾

유해쓰레기

Basuras nocivas
Rác có hại

雑誌・雑古紙



雑誌・雑古紙

Magazines Miscellaneous used papers

杂志・其他废纸

잡지・헌잡종이

Revistas Papeles usados varios

Tạp chí/các loại giấy tạp

新聞



新聞

Newspapers

报纸

신문

periódicos
Báo

ダンボール・茶紙・牛乳



ダンボール・茶紙・牛乳/パック

Corrugated cardboard

・Brown paper・Milk cartons

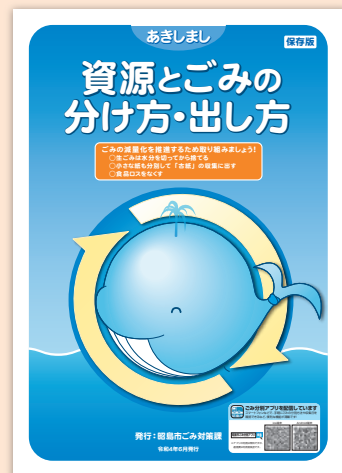
瓦楞纸板・茶色紙・牛奶紙包裝

골판지・갈색의종이・우유팩

Cartón ondulado・Marrón

・Envases de cartón de leche
Thùng carton/Giấy xi măng/Hộp giấy đựng sữa

ごみや資源を出すときは「資源とごみの分け方・出し方」を確認してからお出してください。



「資源とごみの分け方・出し方」

左記の冊子は次の施設に置いてありますので、必要な方はご利用ください。

市役所(市民課、環境課)、環境コミュニケーションセンター、東部出張所、水道部、土地区画整理事務所、FOSTERホール(市民会館)・公民館、保健福祉センター「あいぽく」、勤労商工市民センター、児童センター「ぱれっと」、各市立会館(富士見、玉川、朝日、福島、昭和、大神、拝島、緑、堀向、やまのかみ、武蔵野)、アキシマエンス(教育福祉総合センター)

左記の冊子について、市ホームページからのダウンロードもできます。



「おむつ」は透明または半透明の袋(レジ袋可)で出せます。

◆袋に油性ペンなどで「おむつ」とご記入ください。

外国語によるごみの出し方のパンフレットも市役所に用意してあります。

The City Office has also prepared foreign language versions of a pamphlet explaining how to dispose of garbage.

市政府还备有外语版的垃圾扔出方法手册。

외국어판 쓰레기 내놓는 방법의 팸플릿도 시청에 준비되어 있습니다.

La Municipalidad también ha preparado un panfleto en diferentes idiomas en donde se explica cómo desechar la basura.

Văn phòng Thành phố cũng đã chuẩn bị các phiên bản ngoại ngữ của cuốn sách nh ỏ giải thích cách xử lý rác.

令和6年
(2024年)

4月

あいさつ運動推進強調月間

清掃標語 石垣 華歩さん プラスチック正しく捨てれば資源の一つ

日 SUN	月 MON	火 TUE	水 WED	木 THU	金 FRI	土 SAT
	<div>1</div> <div>プラ 有害</div> <div>MEMO</div>	<div>2</div> <div>可燃</div> <div>MEMO 袋数</div>	<div>3</div> <div>ダンボール・茶紙・牛パ</div> <div>MEMO</div>	<div>4</div> <div>資源 不燃</div> <div>MEMO</div>	<div>5</div> <div>可燃</div> <div>MEMO 袋数</div>	<div>6</div>
<div>7</div>	<div>8</div> <div>プラ 有害</div> <div>MEMO</div>	<div>9</div> <div>可燃</div> <div>MEMO 袋数</div>	<div>10</div> <div>雑誌・雑古紙</div> <div>MEMO</div>	<div>11</div> <div>資源 不燃</div> <div>MEMO</div>	<div>12</div> <div>可燃</div> <div>MEMO 袋数</div>	<div>13</div>
<div>14</div> <div>多摩川クリーン作戦 フリーマーケット 午前9時～正午 環境コミュニケーション センターにて</div>	<div>15</div> <div>プラ 有害</div> <div>MEMO</div>	<div>16</div> <div>可燃</div> <div>MEMO 袋数</div>	<div>17</div> <div>新聞</div> <div>MEMO</div>	<div>18</div> <div>資源 不燃</div> <div>MEMO</div>	<div>19</div> <div>可燃</div> <div>MEMO 袋数</div>	<div>20</div>
<div>21</div> <div>納税課「休日窓口」 午前9時～午後4時 場所：市役所1階8番窓口</div>	<div>22</div> <div>プラ 有害</div> <div>MEMO</div>	<div>23</div> <div>可燃</div> <div>MEMO 袋数</div>	<div>24</div> <div>ダンボール・茶紙・牛パ</div> <div>MEMO</div>	<div>25</div> <div>資源 不燃</div> <div>MEMO</div>	<div>26</div> <div>可燃</div> <div>MEMO 袋数</div>	<div>27</div>
<div>28</div> <div>あきしま環境緑花 フェスティバル</div>	<div>29</div> <div>昭和の日 有害</div> <div>MEMO</div>	<div>30</div> <div>可燃</div> <div>MEMO 袋数</div>	<div>資源やごみは—— 朝8時30分までに ——出してください</div>		<div>火災事故が発生しています！ リチウムイオン電池は 適正に処分をお願いします</div>	

ぎゅっとしぼろう、生ごみ！ 分別しよう！ 小さな紙ごみ

今月のリサイクル品無料提供受付 4月1日～7日 午前8時30分～午後10時 環境コミュニケーションセンターにて

粗大ごみの収集依頼 有料シール制

- ①清掃センターに電話(042-541-1342) ▶ ②収集日を予約し、料金を確認
▶ ③粗大ごみ処理券を購入・貼付 ▶ ④収集日の朝8時30分までに出す。
◆戸建住宅は敷地内の玄関先などに出してください。
◆集合住宅はごみ集積所などに出してください。

環境コミュニケーションセンターへの持込 有料

- 月曜日～金曜日(祝日含む)及び第1・第3日曜日
午前：8時45分～11時30分 午後：1時00分～4時00分(祝日・第1・第3日曜日3時30分)
住所：昭島市美堀町3-8-1 電話：042-546-5300
◆分別してお持ち込みください。注：年末年始を除く
◆指定収集袋の使用は必要ありません。

有害ごみの出し方 無料

- 有害ごみの品目：蛍光灯・乾電池・水銀体温計・
リチウムイオン電池・充電式電池内蔵型小型家電。
透明または半透明の袋(レジ袋可)に入れ、袋に「有害ごみ」と
明記して「有害」の日に出してください。

牛乳パックの出し方 無料

- 牛乳パックは、「ダンボール・茶紙・牛パ」の日に、
ダンボール・茶紙とは混ぜないで出してください。
①中身を空にして水洗い→②切り開く→③乾かす
※アルミコーティングや茶色の紙パックは「可燃ごみ」へ
※プラスチックキャップは切りはなして「プラスチック」へ

日 SUN	月 MON	火 TUE	水 WED	木 THU	金 FRI	土 SAT
資源やごみは 朝8時30分までに 出してください		火災事故が発生しています! リチウムイオン電池は 適正に処分をお願いします	1 雑誌・雑古紙 MEMO	2 資源 不燃 MEMO	3 憲法記念日 可燃 MEMO 袋数	4 みどりの日
5 こどもの日	6 振替休日 プラ 有害 MEMO	7 可燃 MEMO 袋数	8 新聞 MEMO	9 資源 不燃 MEMO	10 可燃 MEMO 袋数	11 第8回公民館まつり (11日・12日)
12 フリーマーケット 午前9時～正午 環境コミュニケーション センターにて	13 プラ 有害 MEMO	14 可燃 MEMO 袋数	15 ダンボール・茶紙・牛パ MEMO	16 資源 不燃 MEMO	17 可燃 MEMO 袋数	18
19 納税課「休日窓口」 午前9時～午後4時 場所:市役所1階8番窓口	20 プラ 有害 MEMO	21 可燃 MEMO 袋数	22 雑誌・雑古紙 MEMO	23 資源 不燃 MEMO	24 可燃 MEMO 袋数	25
26 昭島郷土芸能まつり	27 プラ 有害 MEMO	28 可燃 MEMO 袋数	29 新聞 MEMO	30 ごみゼロの日 資源 不燃 MEMO	31 世界禁煙デー 禁煙週間(31日～6月6日) 可燃 MEMO 袋数	

ぎゅっとしぼろう、生ごみ！ 分別しよう！ 小さな紙ごみ

今月のリサイクル品無料提供受付 5月1日～7日 午前8時30分～午後10時 環境コミュニケーションセンターにて

粗大ごみの収集依頼 有料シール制

- ①清掃センターに電話(042-541-1342)▶②収集日を予約し、料金を確認
▶③粗大ごみ処理券を購入・貼付▶④収集日の朝8時30分までに出す。
◆戸建住宅は敷地内の玄関先などに出してください。
◆集合住宅はごみ集積所などに出してください。

環境コミュニケーションセンターへの持込 有料

- 月曜日～金曜日(祝日含む)及び第1・第3日曜日
午前:8時45分～11時30分 午後:1時00分～4時00分(祝日・第1・第3日曜日3時30分)
住所:昭島市美堀町3-8-1 電話:042-546-5300
◆分別してお持ち込みください。注:年末年始を除く
◆指定収集袋の使用は必要ありません。

有害ごみの出し方 無料

- 有害ごみの品目:蛍光灯・乾電池・水銀体温計・
リチウムイオン電池・充電式電池内蔵型小型家電。
透明または半透明の袋(レジ袋)に入れ、袋に「有害ごみ」と
明記して「有害」の日に出してください。

牛乳パックの出し方 無料

- 牛乳パックは、「ダンボール・茶紙・牛パ」の日に、
ダンボール・茶紙とは混ぜないで出してください。
①中身を空にして水洗い→②切り開く→③乾かす
※アルミコーティングや茶色の紙パックは「可燃ごみ」へ
※プラスチックキャップは切りはなして「プラスチック」へ

日 SUN 月 MON 火 TUE 水 WED 木 THU 金 FRI 土 SAT

資源やごみは
朝8時30分までに
出してください

火災事故が発生しています！
リチウムイオン電池は
適正に処分をお願いします

1
水道週間
(1日～7日)

2 プラ 有害

4 可燃

5 ダンボール・茶紙・牛パ

6 資源 不燃

7 可燃

8

9 プラ 有害

11 可燃

12 雑誌・雑古紙

13 資源 不燃

14 可燃

15

16 プラ 有害

18 可燃

19 新聞

20 資源 不燃

21 可燃

22

23 納税課「休日窓口」
午前9時～午後4時
場所：市役所1階8番窓口

24 プラ 有害

25 可燃

26 ダンボール・茶紙・牛パ

27 資源 不燃

28 可燃

29

30

ぎゅっとしぼろう、生ごみ！ 分別しよう！ 小さな紙ごみ

今月のリサイクル品無料提供受付 6月1日～7日 午前8時30分～午後10時 環境コミュニケーションセンターにて

粗大ごみの収集依頼 有料シール制

- ①清掃センターに電話(042-541-1342)▶②収集日を予約し、料金を確認
▶③粗大ごみ処理券を購入・貼付▶④収集日の朝8時30分までに出す。
◆戸建住宅は敷地内の玄関先などに出してください。
◆集合住宅はごみ集積所などに出してください。

環境コミュニケーションセンターへの持込 有料

- 月曜日～金曜日(祝日含む)及び第1・第3日曜日
午前：8時45分～11時30分 午後：1時00分～4時00分(祝日・第1・第3日曜日3時30分)
住所：昭島市美堀町3-8-1 電話：042-546-5300
◆分別してお持ち込みください。注：年末年始を除く
◆指定収集袋の使用は必要ありません。

有害ごみの出し方 無料

有害ごみの品目：蛍光灯・乾電池・水銀体温計・
リチウムイオン電池・充電式電池内蔵型小型家電。
透明または半透明の袋(レジ袋可)に入れ、袋に「有害ごみ」と
明記して「有害」の日に出してください。

牛乳パックの出し方 無料

牛乳パックは、「ダンボール・茶紙・牛パ」の日に、
ダンボール・茶紙とは混ぜないで出してください。
①中身を空にして水洗い→②切り開く→③乾かす
※アルミコーティングや茶色の紙パックは「可燃ごみ」へ
※プラスチックキャップは切りはなして「プラスチック」へ

令和6年
(2024年)

7月

青少年の非行・被害防止全国強調月間
あいさつ運動推進強調月間
“社会を明るくする運動”強調月間

国民健康保険税・後期高齢者医療保険料「普通徴収」第1期の納期です。【納期限:7月31日】
固定資産税・都市計画税第2期の納期です。【納期限:7月31日】
介護保険料「普通徴収」第1期の納期です。【納期限:7月31日】

日 SUN

月 MON

火 TUE

水 WED

木 THU

金 FRI

土 SAT

	 プラ MEMO	 有害 1	 可燃 2 袋数	 雑誌・雑古紙 3 MEMO	 資源 4 MEMO	 可燃 5 袋数	6
7	 プラ MEMO	 有害 8	 可燃 9 袋数	 新聞 10 MEMO	 資源 11 MEMO	 可燃 12 袋数	13
14	 プラ MEMO	 有害 15 海の日	 可燃 16 袋数	 ダンボール・茶紙・牛パ 17 MEMO	 資源 18 MEMO	 可燃 19 袋数	20
21	 プラ MEMO	 有害 22	 可燃 23 袋数	 雑誌・雑古紙 24 MEMO	 資源 25 MEMO	 可燃 26 袋数	27
28	 プラ MEMO	 有害 29	 可燃 30 袋数	 新聞 31 MEMO	資源やごみは—— 朝8時30分までに ——出してください		火災事故が発生しています! リチウムイオン電池は 適正に処分をお願いします

納税課「休日窓口」
午前9時～午後4時
場所:市役所1階8番窓口

ぎゅっとしぼろう、生ごみ！ 分別しよう！ 小さな紙ごみ

今月のリサイクル品無料提供受付 7月1日～7日 午前8時30分～午後10時 環境コミュニケーションセンターにて

粗大ごみの収集依頼 有料シール制

- ①清掃センターに電話(042-541-1342) ▶ ②収集日を予約し、料金を確認
▶ ③粗大ごみ処理券を購入・貼付 ▶ ④収集日の朝8時30分までに出す。
◆戸建住宅は敷地内の玄関先などに出してください。
◆集合住宅はごみ集積所などに出してください。

環境コミュニケーションセンターへの持込 有料

- 月曜日～金曜日(祝日含む)及び第1・第3日曜日
午前: 8時45分～11時30分 午後: 1時00分～4時00分(祝日・第1・第3日曜日3時30分)
住所: 昭島市美堀町3-8-1 電話: 042-546-5300
◆分別してお持ち込みください。注: 年末年始を除く
◆指定収集袋の使用は必要ありません。

有害ごみの出し方 無料

- 有害ごみの品目: 蛍光灯・乾電池・水銀体温計・
リチウムイオン電池・充電式電池内蔵型小型家電。
透明または半透明の袋(レジ袋可)に入れ、袋に「有害ごみ」と
明記して「有害」の日に出してください。

牛乳パックの出し方 無料

- 牛乳パックは、「ダンボール・茶紙・牛パ」の日に、
ダンボール・茶紙とは混ぜないで出してください。
①中身を空にして水洗い→②切り開く→③乾かす
※アルミコーティングや茶色の紙パックは「可燃ごみ」へ
※プラスチックキャップは切りはなして「プラスチック」へ

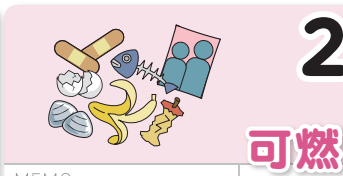
令和6年
(2024年) 8月

国民健康保険税・後期高齢者医療保険料「普通徴収」第2期の納期です。【納期限:9月2日】
市民税・都民税第2期の納期です。【納期限:9月2日】
介護保険料「普通徴収」第2期の納期です。【納期限:9月2日】

日 SUN 月 MON 火 TUE 水 WED 木 THU 金 FRI 土 SAT

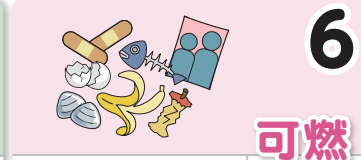
資源やごみは
朝8時30分までに
出してください

火災事故が発生しています!
リチウムイオン電池は
適正に処分をお願いします



MEMO 資源 不燃

MEMO 可燃 袋数



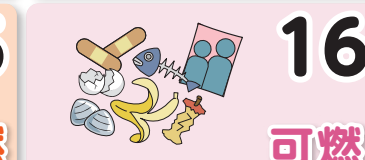
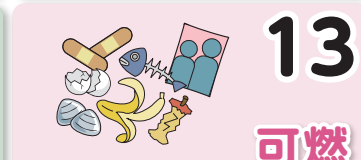
MEMO プラ 有害

MEMO 可燃 袋数

MEMO ダンボール・茶紙・牛パ

MEMO 資源 不燃

MEMO 可燃 袋数



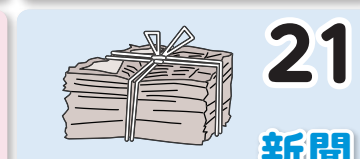
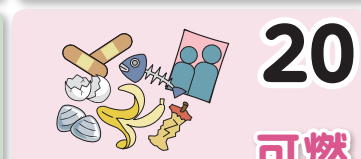
MEMO プラ 有害

MEMO 可燃 袋数

MEMO 雑誌・雑古紙

MEMO 資源 不燃

MEMO 可燃 袋数



MEMO プラ 有害

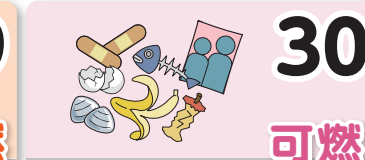
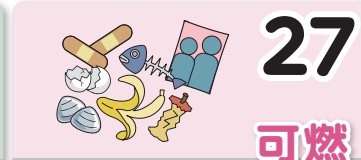
MEMO 可燃 袋数

MEMO 新聞

MEMO 資源 不燃

MEMO 可燃 袋数

昭島市民くじら祭 (24日・25日)



MEMO プラ 有害

MEMO 可燃 袋数

MEMO ダンボール・茶紙・牛パ

MEMO 資源 不燃

MEMO 可燃 袋数

納税課「休日窓口」
午前9時～午後4時
場所:市役所1階8番窓口

ぎゅっとしぼろう、生ごみ！ 分別しよう！ 小さな紙ごみ

今月のリサイクル品無料提供受付 8月1日～7日 午前8時30分～午後10時 環境コミュニケーションセンターにて

粗大ごみの収集依頼 有料シール制

- ①清掃センターに電話(042-541-1342)▶②収集日を予約し、料金を確認
- ▶③粗大ごみ処理券を購入・貼付▶④収集日の朝8時30分までに出す。
- ◆戸建住宅は敷地内の玄関先などに出してください。
- ◆集合住宅はごみ集積所などに出してください。

環境コミュニケーションセンターへの持込 有料

- 月曜日～金曜日(祝日含む)及び第1・第3日曜日
- 午前:8時45分～11時30分 午後:1時00分～4時00分(祝日・第1・第3日曜日3時30分)
- 住所:昭島市美堀町3-8-1 電話:042-546-5300
- ◆分別してお持ち込みください。注:年末年始を除く
- ◆指定収集袋の使用は必要ありません。

有害ごみの出し方 無料

- 有害ごみの品目:蛍光灯・乾電池・水銀体温計・リチウムイオン電池・充電式電池内蔵型小型家電。
- 透明または半透明の袋(レジ袋可)に入れ、袋に「有害ごみ」と明記して「有害」の日に出してください。

牛乳パックの出し方 無料

- 牛乳パックは、「ダンボール・茶紙・牛パ」の日、ダンボール・茶紙とは混ぜないで出してください。
- ①中身を空にして水洗い→②切り開く→③乾かす
- ※アルミコーティングや茶色の紙パックは「可燃ごみ」へ
- ※プラスチックキャップは切りはなして「プラスチック」へ

令和6年
(2024年)

9月

健康増進普及月間・食生活改善普及運動月間
市議会開催月

国民健康保険税・後期高齢者医療保険料「普通徴収」第3期の納期です。【納期限:9月30日】
介護保険料「普通徴収」第3期の納期です。【納期限:9月30日】

日 SUN	月 MON	火 TUE	水 WED	木 THU	金 FRI	土 SAT
1 プラ MEMO 有害	2 プラ MEMO 有害	3 可燃 MEMO 袋数	4 雑誌・雑古紙 MEMO	5 資源 不燃 MEMO	6 可燃 MEMO 袋数	7
8 プラ MEMO 有害	9 プラ MEMO 有害	10 自殺予防週間(10日～16日) 下水道の日 可燃 MEMO 袋数	11 新聞 MEMO	12 資源 不燃 MEMO	13 可燃 MEMO 袋数	14
15 プラ MEMO 有害	16 敬老の日 有害 MEMO	17 可燃 MEMO 袋数	18 ダンボール・茶紙・牛パ MEMO	19 資源 不燃 MEMO	20 可燃 MEMO 袋数	21
22 秋分の日 納税課「休日窓口」 午前9時～午後4時 場所:市役所1階8番窓口	23 振替休日 有害 MEMO	24 可燃 MEMO 袋数	25 雑誌・雑古紙 MEMO	26 資源 不燃 MEMO	27 可燃 MEMO 袋数	28
29 プラ MEMO 有害	30 有害 MEMO			資源やごみは—— 朝8時30分までに ——出してください		火災事故が発生しています! リチウムイオン電池は 適正に処分をお願いします

ぎゅっとしぼろう、生ごみ！ 分別しよう！ 小さな紙ごみ

今月のリサイクル品無料提供受付 9月1日～7日 午前8時30分～午後10時 環境コミュニケーションセンターにて

粗大ごみの収集依頼 有料シール制

- ①清掃センターに電話(042-541-1342)▶②収集日を予約し、料金を確認
▶③粗大ごみ処理券を購入・貼付▶④収集日の朝8時30分までに出す。
◆戸建住宅は敷地内の玄関先などに出してください。
◆集合住宅はごみ集積所などに出してください。

環境コミュニケーションセンターへの持込 有料

- 月曜日～金曜日(祝日含む)及び第1・第3日曜日
午前:8時45分～11時30分 午後:1時00分～4時00分(祝日・第1・第3日曜日3時30分)
住所:昭島市美堀町3-8-1 電話:042-546-5300
◆分別してお持ち込みください。注:年末年始を除く
◆指定収集袋の使用は必要ありません。

有害ごみの出し方 無料

- 有害ごみの品目:蛍光灯・乾電池・水銀体温計・
リチウムイオン電池・充電式電池内蔵型小型家電。
透明または半透明の袋(レジ袋可)に入れ、袋に「有害ごみ」と
明記して「有害」の日に出してください。

牛乳パックの出し方 無料

- 牛乳パックは、「ダンボール・茶紙・牛パ」の日に、
ダンボール・茶紙とは混ぜないで出してください。
①中身を空にして水洗い②切り開く③乾かす
※アルミコーティングや茶色の紙パックは「可燃ごみ」へ
※プラスチックキャップは切りはなして「プラスチック」へ

令和6年
(2024年)

10月

インフルエンザ予防接種を受けましょう
都市緑化月間、「油・断・快適」下水道キャンペーン月間
乳がん月間(ピンクリボン)、里親月間、食品ロス削減月間
昭島市民文化祭【10月初旬～11月3日】

国民健康保険税・後期高齢者医療保険料「普通徴収」第4期の納期です。【納期限:10月31日】
市民税・都民税第3期の納期です。【納期限:10月31日】
介護保険料「普通徴収」第4期の納期です。【納期限:10月31日】

日 SUN

月 MON

火 TUE

水 WED

木 THU

金 FRI

土 SAT

資源やごみは
朝8時30分までに
出してください



1

浄化槽の日

可燃

MEMO

袋数



2

新聞

MEMO



3

資源

不燃

MEMO



4

可燃

MEMO

袋数

5

6



プラ

MEMO



有害

13

フリーマーケット
午前9時～正午
環境コミュニケーション
センターにて



プラ

MEMO



有害

スポーツの日
市民スポーツ・レクリエーションフェスティバル2024



15

可燃

MEMO

袋数



16

雑誌・雑古紙

MEMO



17

資源

不燃

MEMO



18

可燃

MEMO

袋数

19

20



プラ

MEMO



有害



22

可燃

MEMO

袋数



23

新聞

MEMO



24

資源

不燃

MEMO



25

可燃

MEMO

袋数

26

ポッチャ昭島カップ

27

昭島市総合防災訓練

納税課「休日窓口」
午前9時～午後4時
場所:市役所1階8番窓口



プラ

MEMO



有害



29

可燃

MEMO

袋数



30

ダンボール・茶紙・牛パ

MEMO



31

資源

不燃

MEMO

火災事故が発生しています!
リチウムイオン電池は
適正に処分をお願いします

ぎゅっとしぼろう、生ごみ! 分別しよう! 小さな紙ごみ

今月のリサイクル品無料提供受付 10月1日～7日 午前8時30分～午後10時 環境コミュニケーションセンターにて

粗大ごみの収集依頼 有料シール制

- ①清掃センターに電話(042-541-1342)▶②収集日を予約し、料金を確認▶③粗大ごみ処理券を購入・貼付▶④収集日の朝8時30分までに出す。
- ◆戸建住宅は敷地内の玄関先などに出してください。
- ◆集合住宅はごみ集積所などに出してください。

環境コミュニケーションセンターへの持込 有料

- 月曜日～金曜日(祝日含む)及び第1・第3日曜日
午前:8時45分～11時30分 午後:1時00分～4時00分(祝日・第1・第3日曜日3時30分)
住所:昭島市美堀町3-8-1 電話:042-546-5300
- ◆分別してお持ち込みください。注:年末年始を除く
- ◆指定収集袋の使用は必要ありません。

有害ごみの出し方 無料

- 有害ごみの品目:蛍光灯・乾電池・水銀体温計・リチウムイオン電池・充電式電池内蔵型小型家電。
- 透明または半透明の袋(レジ袋可)に入れ、袋に「有害ごみ」と明記して「有害」の日に出してください。

牛乳パックの出し方 無料

- 牛乳パックは、「ダンボール・茶紙・牛パ」の日に、ダンボール・茶紙とは混ぜないで出してください。
- ①中身を空にして水洗い→②切り開く→③乾かす
- ※アルミコーティングや茶色の紙パックは「可燃ごみ」へ
- ※プラスチックキャップは切りはなして「プラスチック」へ

令和6年
(2024年)

11月

里親月間、子ども・若者育成支援強調月間
あいさつ運動推進強調月間
児童虐待防止月間、認知症月間

国民健康保険税・後期高齢者医療保険料「普通徴収」第5期の納期です。【納期限：12月2日】
介護保険料「普通徴収」第5期の納期です。【納期限：12月2日】

日 SUN	月 MON	火 TUE	水 WED	木 THU	金 FRI	土 SAT
					 1 可燃 MEMO 袋数	2
3 文化の日	 4 振替休日 有害 MEMO	 5 可燃 MEMO 袋数	 6 雑誌・雑古紙 MEMO	  7 資源 不燃 MEMO	 8 可燃 MEMO 袋数	9 秋の火災予防運動 (9日～15日) 昭島市産業まつり (9日・10日)
10 フリーマーケット 午前9時～正午 環境コミュニケーション センターにて	 11 有害 MEMO	 12 可燃 MEMO 袋数	 13 新聞 MEMO	  14 資源 不燃 MEMO	 15 可燃 MEMO 袋数	16
17	 18 有害 MEMO	 19 可燃 MEMO 袋数	 20 ダンボール・茶紙・牛パ MEMO	  21 資源 不燃 MEMO	 22 可燃 MEMO 袋数	23 勤労感謝の日
24 青少年フェスティバル 納税課「休日窓口」 午前9時～午後4時 場所：市役所1階8番窓口	 25 有害 MEMO	 26 可燃 MEMO 袋数	 27 雑誌・雑古紙 MEMO	  28 資源 不燃 MEMO	 29 可燃 MEMO 袋数	30

ぎゅっとしぼろう、生ごみ！ 分別しよう！ 小さな紙ごみ

今月のリサイクル品無料提供受付 11月1日～7日 午前8時30分～午後10時 環境コミュニケーションセンターにて

粗大ごみの収集依頼 有料シール制

- ①清掃センターに電話(042-541-1342)▶②収集日を予約し、料金を確認
▶③粗大ごみ処理券を購入・貼付▶④収集日の朝8時30分までに出す。
◆戸建住宅は敷地内の玄関先などに出してください。
◆集合住宅はごみ集積所などに出してください。

環境コミュニケーションセンターへの持込 有料

- 月曜日～金曜日(祝日含む)及び第1・第3日曜日
午前：8時45分～11時30分 午後：1時00分～4時00分(祝日・第1・第3日曜日3時30分)
住所：昭島市美堀町3-8-1 電話：042-546-5300
◆分別してお持ち込みください。注：年末年始を除く
◆指定収集袋の使用は必要ありません。

有害ごみの出し方 無料

有害ごみの品目：蛍光灯・乾電池・水銀体温計・
リチウムイオン電池・充電式電池内蔵型小型家電。
透明または半透明の袋(レジ袋可)に入れ、袋に「有害ごみ」と
明記して「有害」の日に出してください。

牛乳パックの出し方 無料

牛乳パックは、「ダンボール・茶紙・牛パ」の日
に、ダンボール・茶紙とは混ぜないで出してください。
①中身を空にして水洗い→②切り開く→③乾かす
※アルミコーティングや茶色の紙パックは「可燃ごみ」へ
※プラスチックキャップは切りはなして「プラスチック」へ

令和6年
(2024年)

12月

市議会開催月

○環境コミュニケーションセンターへのごみの持ち込みは、
【年末】12月27日(金)までです。【年始】1月5日(日)からです。

国民健康保険税・後期高齢者医療保険料「普通徴収」第6期の納期です。【納期限:12月25日】
固定資産税・都市計画税第3期の納期です。【納期限:12月25日】
介護保険料「普通徴収」第6期の納期です。【納期限:12月25日】

日 SUN

月 MON

火 TUE

水 WED

木 THU

金 FRI

土 SAT

1



プラ

2



有害

3



可燃

4



新聞

5



資源



不燃

6



可燃

7

8



プラ

9



有害

10



可燃

11



ダンボール・茶紙・牛パ

12



資源



不燃

13



可燃

14

フリーマーケット
午前9時～正午
環境コミュニケーション
センターにて

15



プラ

16



有害

17



可燃

18



雑誌・雑古紙

19



資源



不燃

20



可燃

21

22



プラ

23



有害

24



可燃

25



新聞

26



資源



不燃

27



可燃

28

納税課「休日窓口」
午前9時～午後4時
場所:市役所1階8番窓口

29



プラ

30



有害

31

資源やごみは——
朝8時30分までに
——出してください

火災事故が発生しています!
リチウムイオン電池は
適正に処分をお願いします

ぎゅっとしぼろう、生ごみ！ 分別しよう！ 小さな紙ごみ

今月のリサイクル品無料提供受付 12月1日～7日 午前8時30分～午後10時 環境コミュニケーションセンターにて

粗大ごみの収集依頼 有料シール制

- ①清掃センターに電話(042-541-1342) ▶ ②収集日を予約し、料金を確認
▶ ③粗大ごみ処理券を購入・貼付 ▶ ④収集日の朝8時30分までに出す。
◆戸建住宅は敷地内の玄関先などに出してください。
◆集合住宅はごみ集積所などに出してください。

環境コミュニケーションセンターへの持込 有料

- 月曜日～金曜日(祝日含む)及び第1・第3日曜日
午前: 8時45分～11時30分 午後: 1時00分～4時00分(祝日・第1・第3日曜日3時30分)
住所: 昭島市美堀町3-8-1 電話: 042-546-5300
◆分別してお持ち込みください。注: 年末年始を除く
◆指定収集袋の使用は必要ありません。

有害ごみの出し方 無料

- 有害ごみの品目: 蛍光灯・乾電池・水銀体温計・
リチウムイオン電池・充電式電池内蔵型小型家電。
透明または半透明の袋(レジ袋可)に入れ、袋に「有害ごみ」と
明記して「有害」の日に出してください。

牛乳パックの出し方 無料

- 牛乳パックは、「ダンボール・茶紙・牛パ」の日、
ダンボール・茶紙とは混ぜないで出してください。
①中身を空にして水洗い→②切り開く→③乾かす
※アルミコーティングや茶色の紙パックは「可燃ごみ」へ
※プラスチックキャップは切りはなして「プラスチック」へ

日 SUN	月 MON	火 TUE	水 WED	木 THU	金 FRI	土 SAT
資源やごみは 朝8時30分までに 出してください		火災事故が発生しています! リチウムイオン電池は 適正に処分をお願いします		1 元日	2	3
5 可燃	6 有害	7 可燃	8 ダンボール・茶紙・牛パ	9 不燃	10 可燃	11
12 新春駅伝競走大会 昭島市消防団出初式	13 有害	14 可燃	15 雑誌・雑古紙	16 不燃	17 可燃	18
19 納税課「休日窓口」 午前9時～午後4時 場所:市役所1階8番窓口	20 有害	21 可燃	22 新聞	23 不燃	24 可燃	25
26	27 有害	28 可燃	29 ダンボール・茶紙・牛パ	30 不燃	31 可燃	

ぎゅっとしぼろう、生ごみ！ 分別しよう！ 小さな紙ごみ

今月のリサイクル品無料提供受付 1月4日～7日 午前8時30分～午後10時 環境コミュニケーションセンターにて

粗大ごみの収集依頼 有料シール制

①清掃センターに電話(042-541-1342)▶②収集日を予約し、料金を確認
▶③粗大ごみ処理券を購入・貼付▶④収集日の朝8時30分までに出す。
◆戸建住宅は敷地内の玄関先などに出してください。
◆集合住宅はごみ集積所などに出してください。

環境コミュニケーションセンターへの持込 有料

月曜日～金曜日(祝日含む)及び第1・第3日曜日
午前:8時45分～11時30分 午後:1時00分～4時00分(祝日・第1・第3日曜日3時30分)
住所:昭島市美堀町3-8-1 電話:042-546-5300
◆分別してお持ち込みください。注:年末年始を除く
◆指定収集袋の使用は必要ありません。

有害ごみの出し方 無料

有害ごみの品目:蛍光灯・乾電池・水銀体温計・
リチウムイオン電池・充電式電池内蔵型小型家電。
透明または半透明の袋(レジ袋可)に入れ、袋に「有害ごみ」と
明記して「有害」の日に出してください。

牛乳パックの出し方 無料

牛乳パックは、「ダンボール・茶紙・牛パ」の日に、
ダンボール・茶紙とは混ぜないで出してください。
①中身を空にして水洗い→②切り開く→③乾かす
※アルミコーティングや茶色の紙パックは「可燃ごみ」へ
※プラスチックキャップは切りはなして「プラスチック」へ

令和7年
(2025年) 2月

国民健康保険税・後期高齢者医療保険料「普通徴収」第8期の納期です。【納期限:2月28日】
固定資産税・都市計画税第4期の納期です。【納期限:2月28日】
介護保険料「普通徴収」第8期の納期です。【納期限:2月28日】

日 SUN 月 MON 火 TUE 水 WED 木 THU 金 FRI 土 SAT

資源やごみは
朝8時30分までに
出してください

火災事故が発生しています!
リチウムイオン電池は
適正に処分をお願いします

2



プラ

MEMO

3



有害

フリーマーケット
午前9時～正午
環境コミュニケーション
センターにて

9



プラ

MEMO

10



有害

納税課「休日窓口」
午前9時～午後4時
場所:市役所1階6番窓口

16



プラ

MEMO

17



有害

4



可燃

MEMO

袋数

5



雑誌・雑古紙

MEMO

6



資源

MEMO



不燃

7



可燃

MEMO

袋数

8

11

建国記念の日



可燃

MEMO

袋数

12



新聞

MEMO

13



資源

MEMO



不燃

14



可燃

MEMO

袋数

15

18



可燃

MEMO

袋数

19



ダンボール・茶紙・牛パ

MEMO

20



資源

MEMO



不燃

21



可燃

MEMO

袋数

22

25



可燃

MEMO

袋数

26



雑誌・雑古紙

MEMO

27



資源

MEMO



不燃

28



可燃

MEMO

袋数

ぎゅっとしぼろう、生ごみ！ 分別しよう！ 小さな紙ごみ

今月のリサイクル品無料提供受付 2月1日～7日 午前8時30分～午後10時 環境コミュニケーションセンターにて

粗大ごみの収集依頼 有料シール制

- ①清掃センターに電話(042-541-1342)▶②収集日を予約し、料金を確認▶③粗大ごみ処理券を購入・貼付▶④収集日の朝8時30分までに出す。
- ◆戸建住宅は敷地内の玄関先などに出してください。
- ◆集合住宅はごみ集積所などに出してください。

環境コミュニケーションセンターへの持込 有料

- 月曜日～金曜日(祝日含む)及び第1・第3日曜日
午前: 8時45分～11時30分 午後: 1時00分～4時00分(祝日・第1・第3日曜日3時30分)
住所: 昭島市美堀町3-8-1 電話: 042-546-5300
◆分別してお持ち込みください。注:年末年始を除く
◆指定収集袋の使用は必要ありません。

有害ごみの出し方 無料

- 有害ごみの品目: 蛍光灯・乾電池・水銀体温計・リチウムイオン電池・充電式電池内蔵型小型家電。
透明または半透明の袋(レジ袋可)に入れ、袋に「有害ごみ」と明記して「有害」の日に出してください。

牛乳パックの出し方 無料

- 牛乳パックは、「ダンボール・茶紙・牛パ」の日に、ダンボール・茶紙とは混ぜないで出してください。
①中身を空にして水洗い→②切り開く→③乾かす
※アルミコーティングや茶色の紙パックは「可燃ごみ」へ
※プラスチックキャップは切りはなして「プラスチック」へ

令和7年
(2025年)

3月

自殺対策強化月間
市議会開催月

清掃標語 榎本 光雄さん

資源を見守るあなたは未来人

日 SUN	月 MON	火 TUE	水 WED	木 THU	金 FRI	土 SAT
2 MEMO プラ 有害	3 MEMO プラ 有害	4 MEMO 可燃 袋数	5 MEMO 新聞	6 MEMO 資源 不燃	7 MEMO 可燃 袋数	1 8 春の火災予防運動(1日~7日) 女性の健康週間(1日~8日)
9 フリーマーケット 午前9時~正午 環境コミュニケーション センターにて	10 MEMO プラ 有害	11 MEMO 可燃 袋数	12 MEMO ダンボール・茶紙・牛パ	13 MEMO 資源 不燃	14 MEMO 可燃 袋数	15
16	17 MEMO プラ 有害	18 MEMO 可燃 袋数	19 MEMO 雑誌・雑古紙	20 MEMO 資源 不燃 春分の日	21 MEMO 可燃 袋数	22
23 納税課「休日窓口」 午前9時~午後4時 場所:市役所1階8番窓口	24 MEMO プラ 有害	25 MEMO 可燃 袋数	26 MEMO 新聞	27 MEMO 資源 不燃	28 MEMO 可燃 袋数	29
30	31 MEMO プラ 有害			資源やごみは—— 朝8時30分までに ——出してください	火災事故が発生しています! リチウムイオン電池は 適正に処分をお願いします	

ぎゅっとしぼろう、生ごみ！ 分別しよう！ 小さな紙ごみ

今月のリサイクル品無料提供受付 3月1日~7日 午前8時30分~午後10時 環境コミュニケーションセンターにて

粗大ごみの収集依頼 有料シール制

- ①清掃センターに電話(042-541-1342)▶②収集日を予約し、料金を確認
▶③粗大ごみ処理券を購入・貼付▶④収集日の朝8時30分までに出す。
◆戸建住宅は敷地内の玄関先などに出してください。
◆集合住宅はごみ集積所などに出してください。

環境コミュニケーションセンターへの持込 有料

- 月曜日~金曜日(祝日含む)及び第1・第3日曜日
午前:8時45分~11時30分 午後:1時00分~4時00分(祝日・第1・第3日曜日3時30分)
住所:昭島市美堀町3-8-1 電話:042-546-5300
◆分別してお持ち込みください。注:年末年始を除く
◆指定収集袋の使用は必要ありません。

有害ごみの出し方 無料

- 有害ごみの品目:蛍光灯・乾電池・水銀体温計・
リチウムイオン電池・充電式電池内蔵型小型家電。
透明または半透明の袋(レジ袋可)に入れ、袋に「有害ごみ」と
明記して「有害」の日に出してください。

牛乳パックの出し方 無料

- 牛乳パックは、「ダンボール・茶紙・牛パ」の日に、
ダンボール・茶紙とは混ぜないで出してください。
①中身を空にして水洗い→②切り開く→③乾かす
※アルミコーティングや茶色の紙パックは「可燃ごみ」へ
※プラスチックキャップは切りはなして「プラスチック」へ

あきしま省エネファミリー 登録制度 について

「あきしま省エネファミリー」に登録を

家庭での地球温暖化対策を推進するため、省エネファミリーを募集しています。
二酸化炭素（CO₂）の削減に努め、毎月「あきしま省エネ家計簿」を記録していただきます。

ごみや電気使用量の削減など、地球にやさしい取組を行うことで付与されるポイント数の多いファミリーに優秀賞として記念品を差し上げます。

右の二次元コードからアクセスしてください。



Web版



アプリ版※

※iPhoneからアクセスするとiPhone用、AndroidからアクセスするとAndroid用へリンクします。

※ご利用は無料ですが、通信費は利用者負担となります。

詳しくは環境課計画推進係へ Tel: 042-544-5111 (代表)

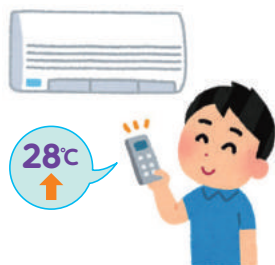
エアコン

- 冷房時の室温は28℃を目安にする
→年間で14.8kg-CO₂

1,060円節約

- 暖房時の室温は20℃を目安にする
→年間で26.0kg-CO₂

1,860円節約



照明・こたつ

- 白熱電球をLED電球に交換する
→年間で45.0kg-CO₂

3,230円節約

- こたつの設定温度を低めにする
→年間で24.0kg-CO₂

1,720円節約



冷蔵庫

- 季節に合わせて設定温度を調節する
→年間で30.2kg-CO₂

2,170円節約

- ドアの無駄な開け閉めをしない
→年間で5.1kg-CO₂

370円節約



平成30年度版より、次ページ（裏表紙）の「あきしま省エネ家計簿（簡易版）」に、「可燃ごみ」の記入欄を追加しました！

指定収集袋の使用量をカウントすることで、ごみの排出量から、おおよそのCO₂排出量が計算できます。

可燃ごみの指定収集袋は、大・中・小・ミニの4種類あります。

月々の合計排出量の記入にあたっては、袋の大きさにより数量を換算します。

小袋（10ℓ）を基本単位として、

大 袋 1 枚	…… 小袋4枚分
中 袋 1 枚	…… 小袋2枚分
小 袋 1 枚	…… 小袋1枚分
ミニ袋 1 枚	…… 小袋0.5枚分

と換算し、月々の合計値に記入してください。

毎月のカレンダーの可燃ごみの日に、
小袋に換算した枚数をメモしておく
と便利です。



あきしま省エネ家計簿(簡易版)

この家計簿で前年または
翌年と比較しましょう!

あきしま省エネ家計簿とは、電気やガスなどのエネルギーや水の使用量をチェックすることにより、地球温暖化の原因となる二酸化炭素の排出を少なくするライフスタイルに変えていくためのものです。

家庭から出る二酸化炭素の排出量が計算でき、同時に家計のチェックにも役立つようになっています。

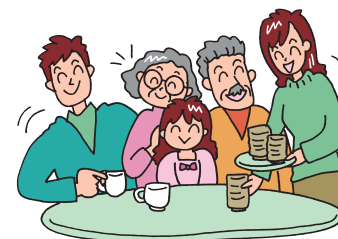
家計簿の記入の仕方

1. 毎月のエネルギー使用量と金額を請求書から記入してください。(水道については請求月)
2. 1年間記入できたら合計使用量に係数をかけてCO₂排出量を出してください。

◇市のホームページにも、数種類の省エネ家計簿があります。ご利用ください。

【注】

電気使用量の係数(0.44)は参考値です。各電気小売事業者により、係数は異なります。詳しくは、ご利用されている電気小売事業者にお問い合わせください。



令和6年度	電気 (kWh)		都市ガス又はプロパン (m ³)		水道 (m ³)		ガソリン (ℓ)		灯油 (ℓ)		可燃ごみ
	使用量	金 額	使用量	金 額	使用量	金 額	使用量	金 額	使用量	金 額	1枚を以下で換算 (大袋4、中袋2、 小袋1、ミニ袋0.5)
4月											枚
5月											枚
6月											枚
7月											枚
8月											枚
9月											枚
10月											枚
11月											枚
12月											枚
1月											枚
2月											枚
3月											枚
合 計	①		②		③		④		⑤		⑥ 枚
前年度合計											枚
二酸化炭素 排出量 (kg - CO ₂)	①×0.44【注】		(都市ガス) ②×2.2 (プロパン) ②×3.0		③×0.24		④×2.3		⑤×2.5		⑥×0.38