

青梅線東中神駅自由通路整備及び 駅舎橋上化に伴う工事説明会

2015年7月4日

昭 島 市

東日本旅客鉄道株式会社八王子支社

目次

1. 昭島市挨拶
2. 事業目的及び概要
3. 工事概要及び施工ステップ
4. 自転車等駐車場について
5. その他

1. 昭島市挨拶

2. 事業目的及び概要

- 昭島市の東の玄関口にふさわしい
- 昭和記念公園昭島口の利用駅にふさわしい

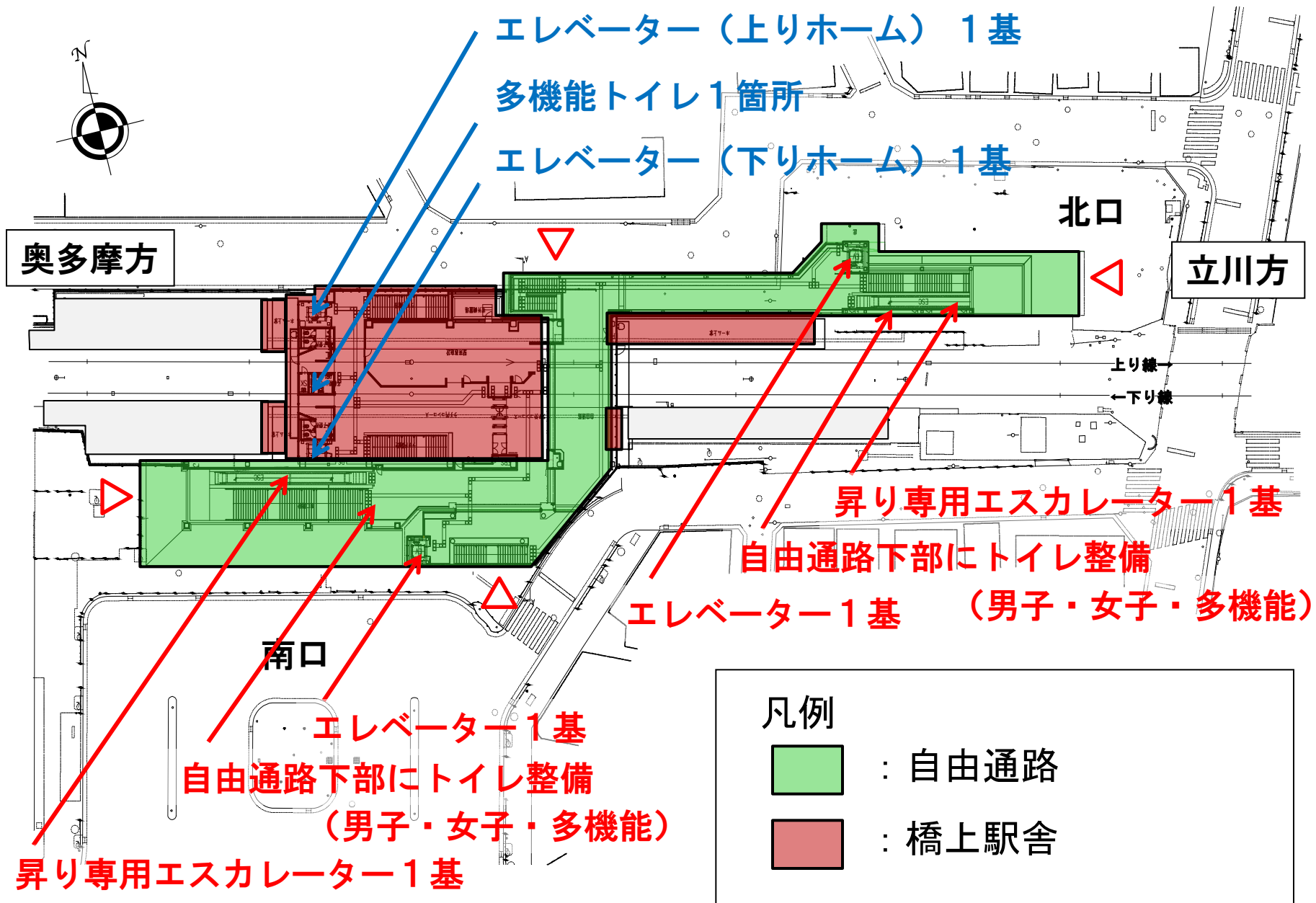
**東中神駅南北自由通路整備
及び駅舎橋上化事業**



東中神駅周辺の活性化

立川基地跡地昭島地区の開発と連携して進めてまいります

事業概要



エレベーター (上りホーム) 1基
 多機能トイレ 1箇所
 エレベーター (下りホーム) 1基

北口

立川方

奥多摩方

上り線
下り線

昇り専用エスカレーター 1基

自由通路下部にトイレ整備

エレベーター 1基 (男子・女子・多機能)

南口

エレベーター 1基

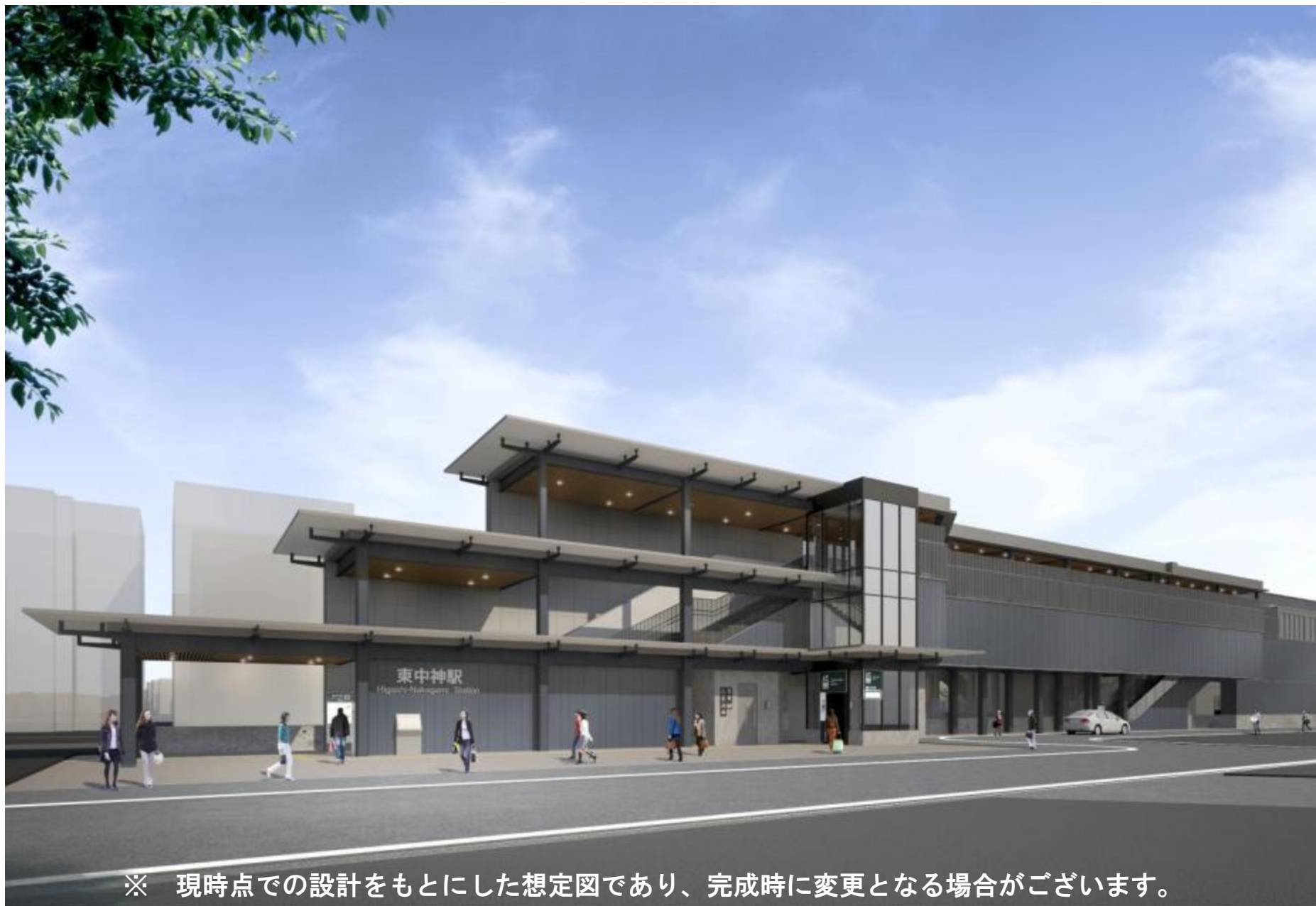
自由通路下部にトイレ整備
(男子・女子・多機能)

昇り専用エスカレーター 1基

凡例

- : 自由通路
- : 橋上駅舎





※ 現時点での設計をもとにした想定図であり、完成時に変更となる場合がございます。

3. 工事概要及び施工ステップ

工事工程概要

	平成27年度	平成28年度	平成29年度
自由通路		一部使用開始 (平成28年度末)	完成 (平成29年度末)
橋上駅舎	8月 着手	使用開始 (平成28年度末)	旧駅舎撤去等
工事ステップ	①	②	③ ④

作業時間：昼間 8：00～18：00

夜間 22：00～翌7：00（列車運行・道路交通に支障する部分）

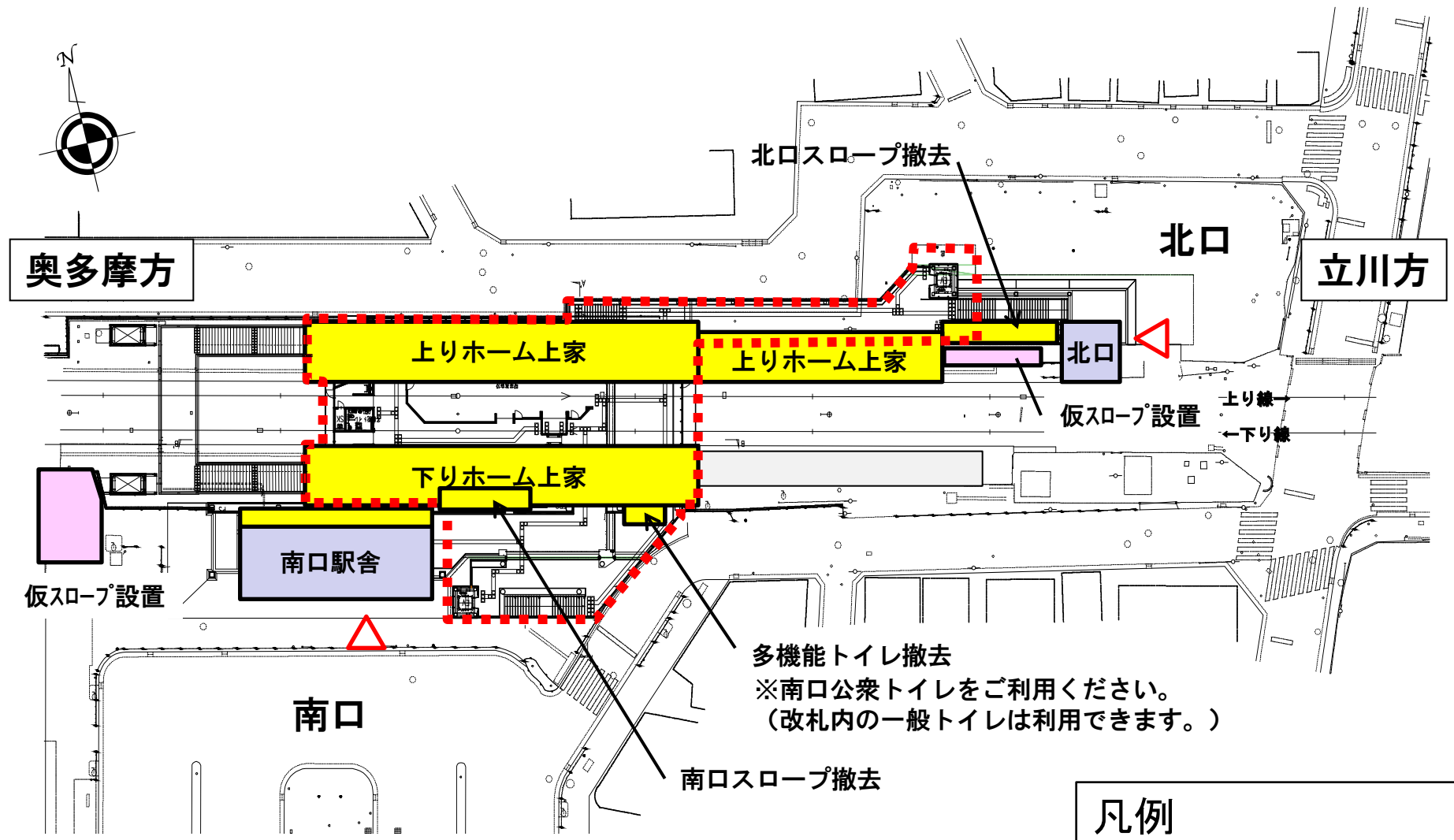
※作業時間は目安であり、作業内容により前後する場合があります。

※工程は現時点での予定のため変更になる場合があります。

※上記の表は「年度」表示です。（1マスは当該年度4月～翌年3月までを指します）

工事ステップ① 平成27年8月～平成27年12月（予定）

※工程は現時点での予定のため変更になる場合があります。



工事範囲となる既存建物を撤去します。

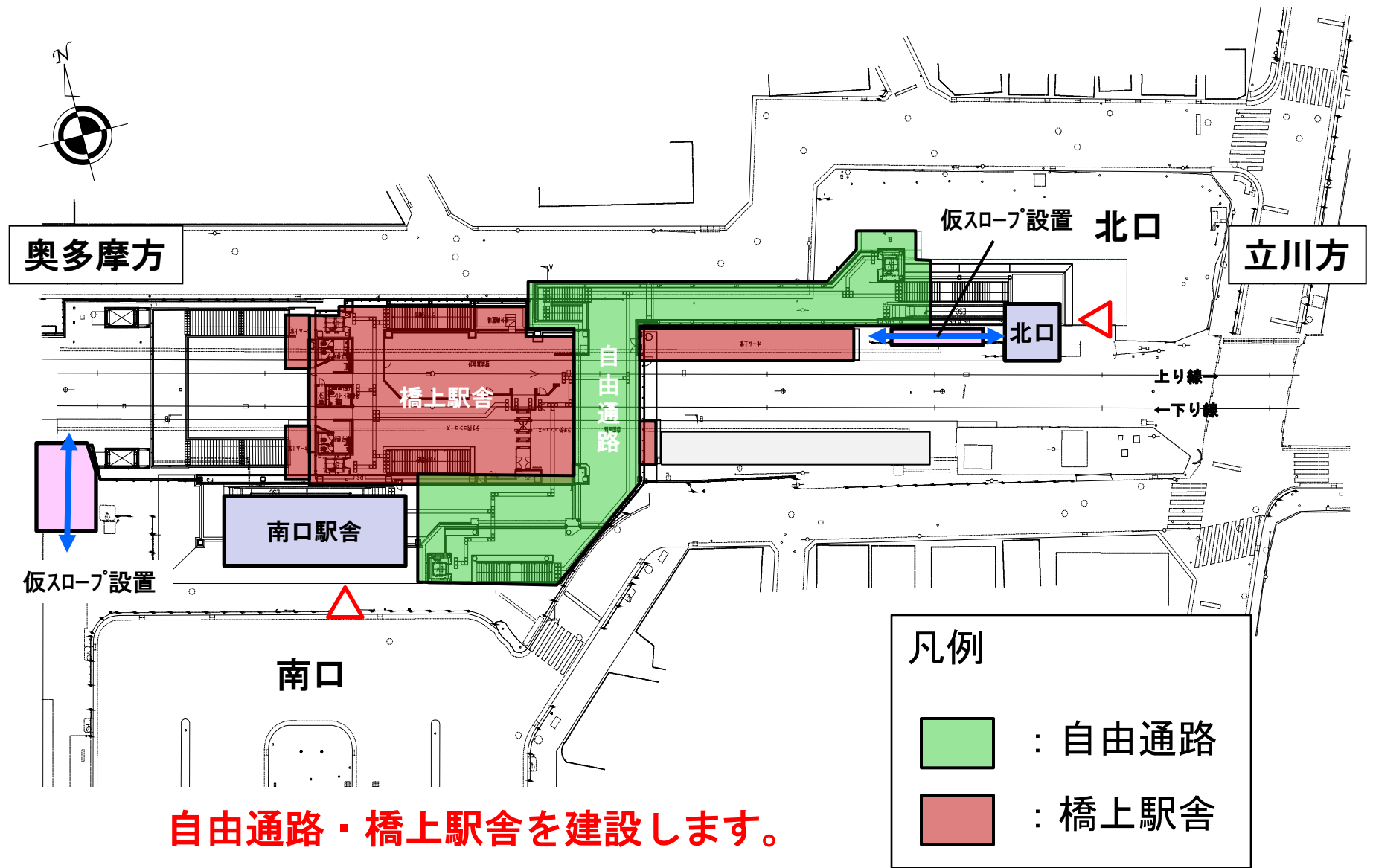
（現在の南口駅舎・北口臨時改札口をご利用いただきます）

凡例

: 撤去建物

工事ステップ② 平成27年12月～平成29年3月（予定）

※工程は現時点での予定のため変更になる場合があります。



自由通路・橋上駅舎を建設します。

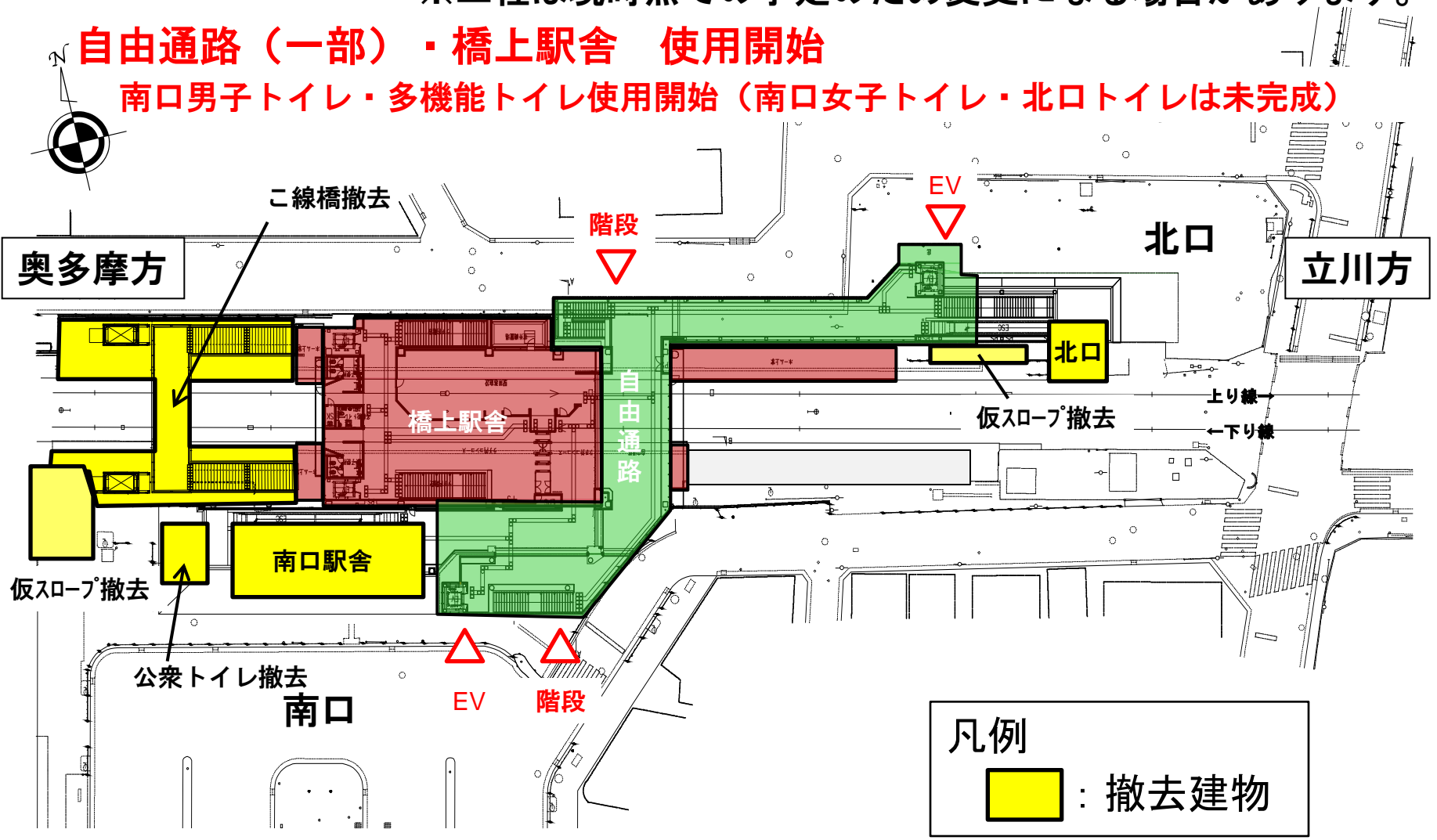
（現在の南口駅舎・北口臨時改札口をご利用いただきます）

工事ステップ③ 平成29年3月～平成29年5月（予定）

※工程は現時点での予定のため変更になる場合があります。

自由通路（一部）・橋上駅舎 使用開始

南口男子トイレ・多機能トイレ使用開始（南口女子トイレ・北口トイレは未完成）

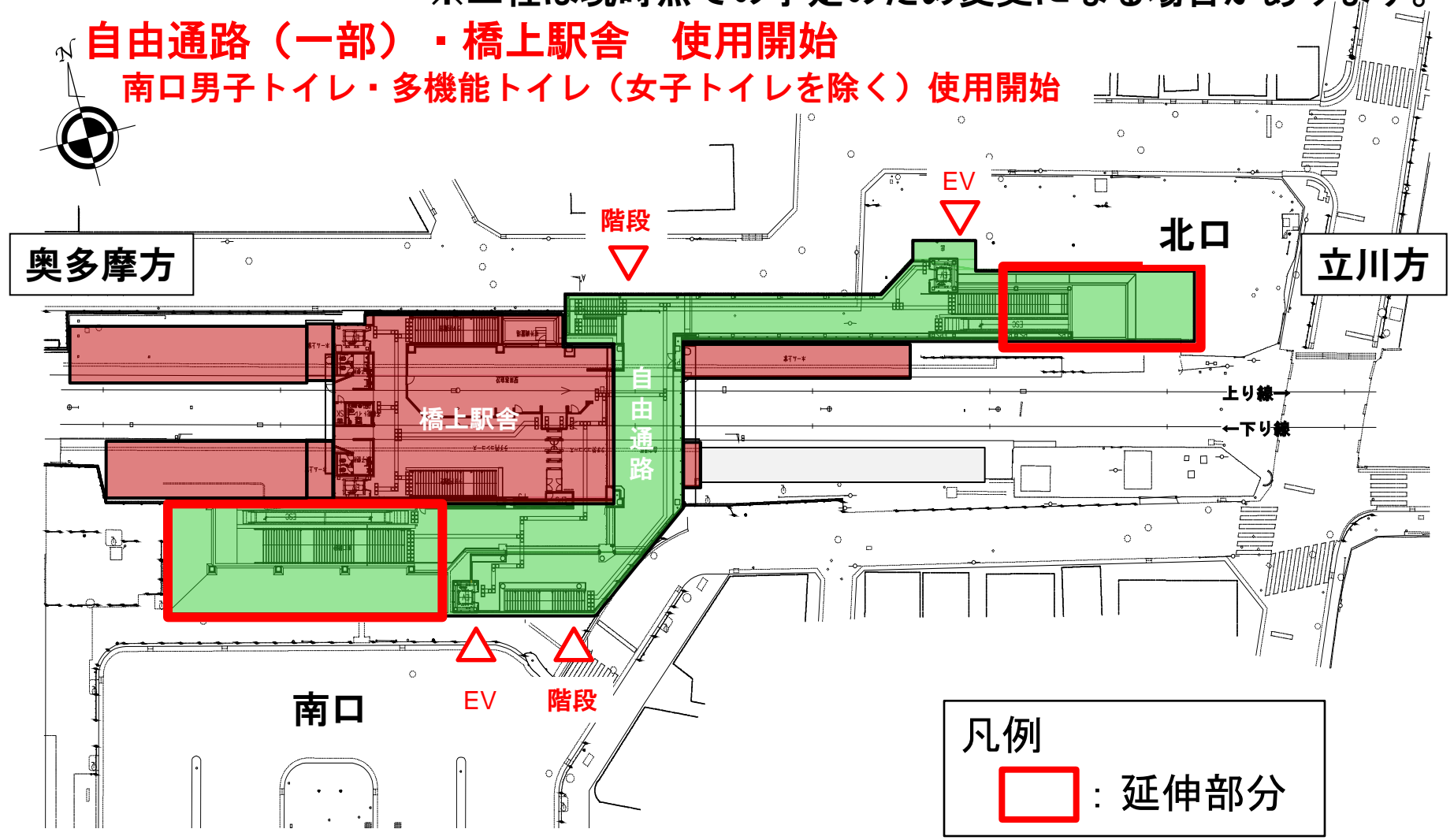


現南口駅舎・北口臨時改札口・こ線橋などを撤去します。

工事ステップ④ 平成29年5月～平成30年3月（予定）

※工程は現時点での予定のため変更になる場合があります。

自由通路（一部）・橋上駅舎 使用開始
南口男子トイレ・多機能トイレ（女子トイレを除く）使用開始

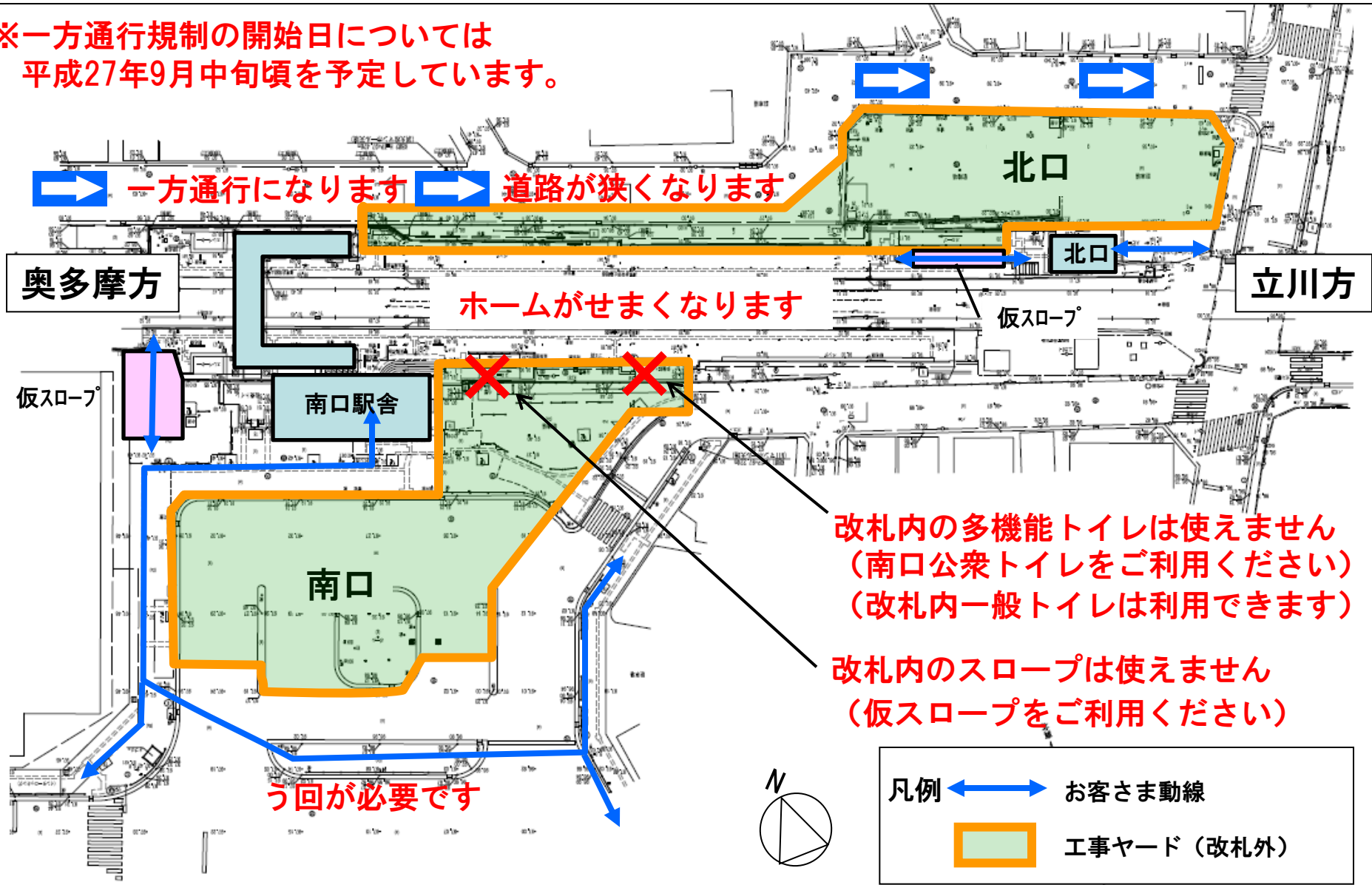


南口・北口の 에스カレーター一部分を建設します。

工事に伴う交通規制等

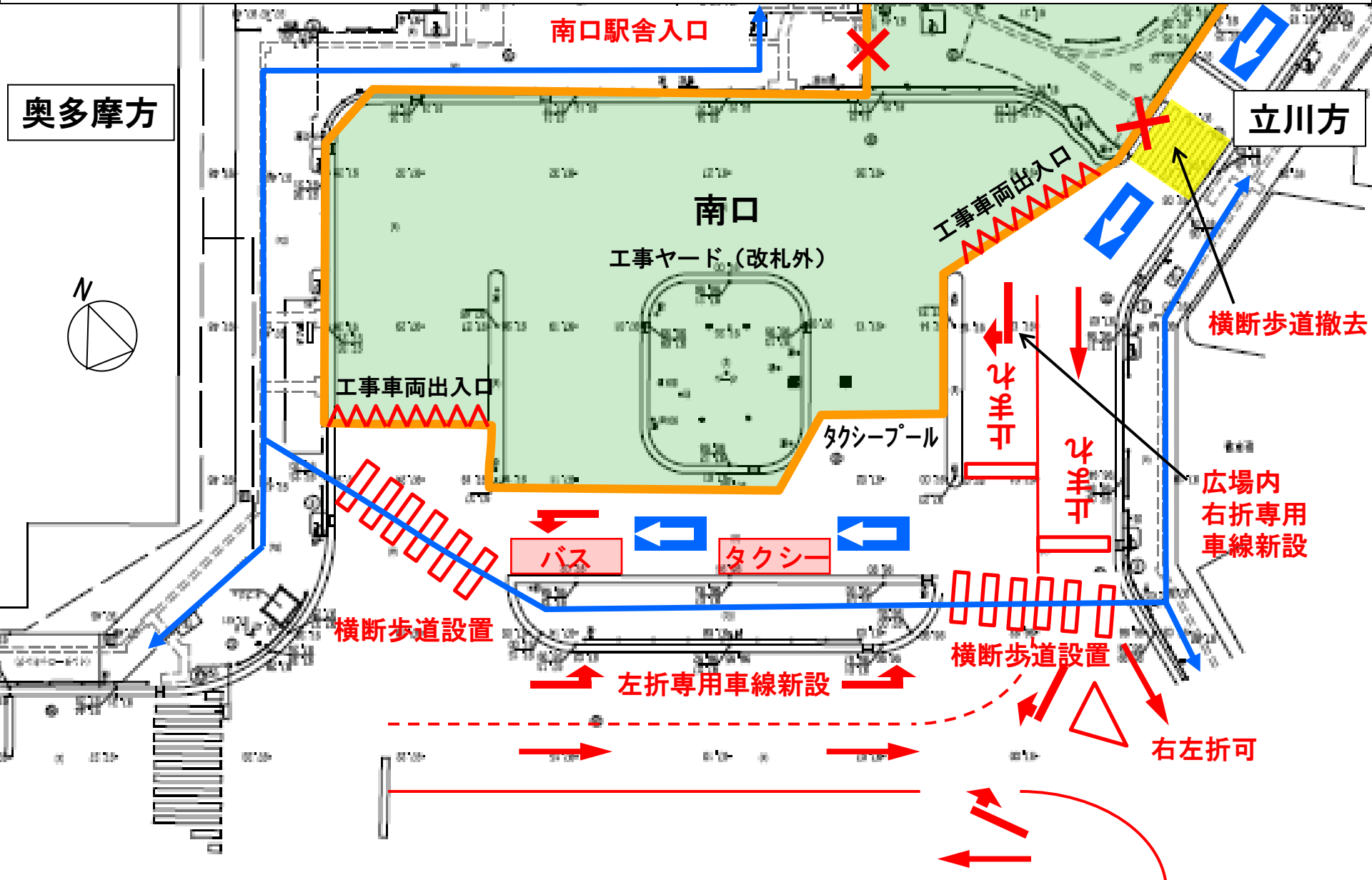
平成27年8月～平成29年3月（予定）

※一方通行規制の開始日については
平成27年9月中旬頃を予定しています。



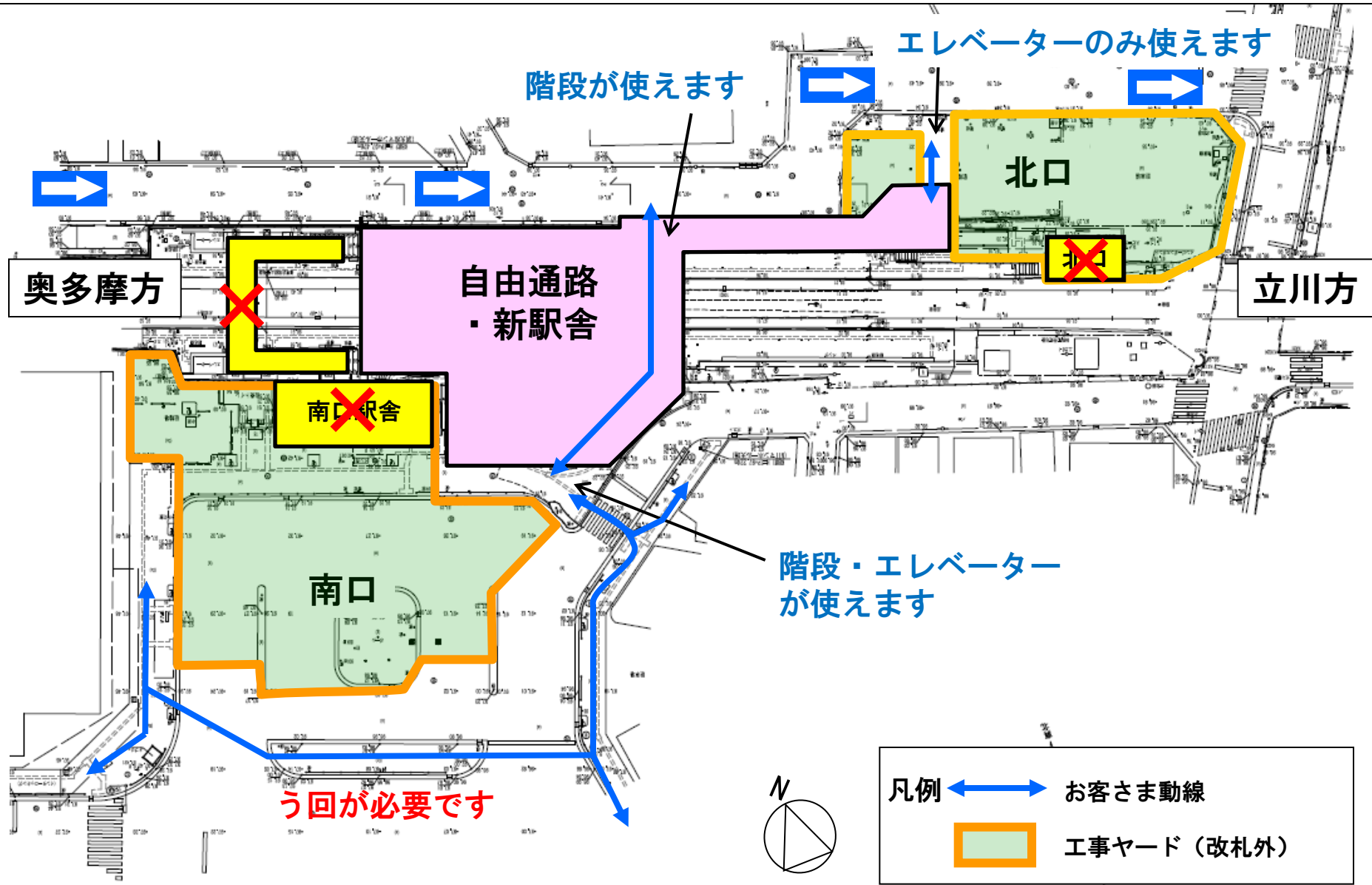
工事に伴う交通規制等（南口広場拡大表示）

平成27年8月～平成29年3月（予定）



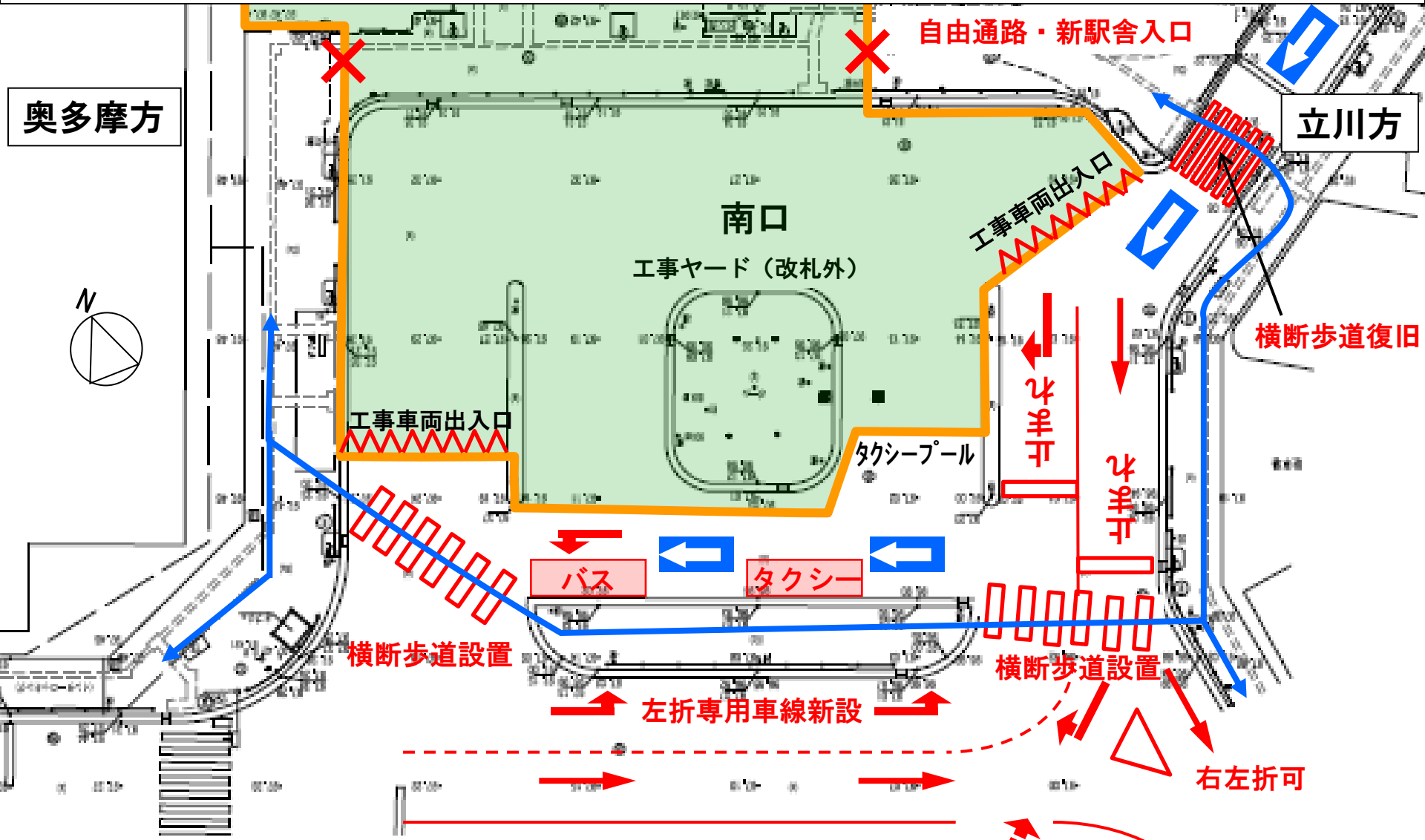
工事に伴う交通規制等

橋上駅舎使用開始～平成30年3月（予定）



工事に伴う交通規制等（南口広場拡大表示）

橋上駅舎使用開始～平成30年3月（予定）



※南口は工事完了後、工事前の交通規制にもどります。

4. 自転車等駐車場について

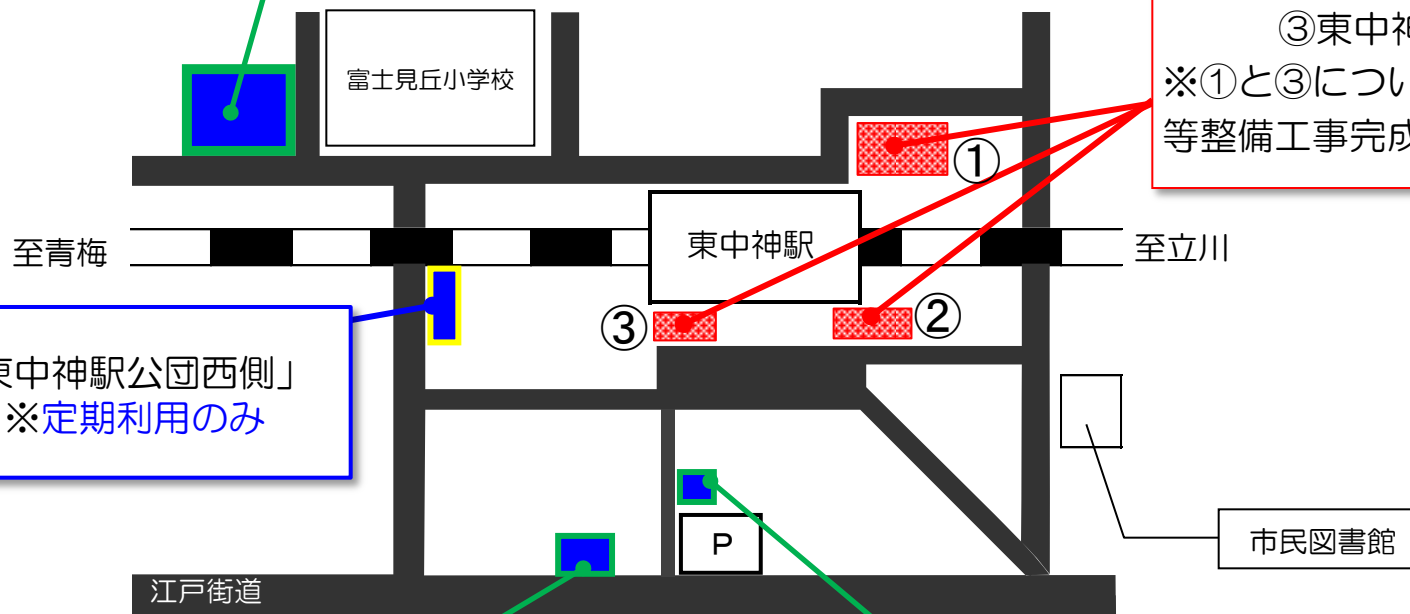
東中神駅自転車等駐車場の変更について

「東中神駅北口臨時自転車等駐車場」
平成27年8月1日より利用可能
※定期利用・一時利用可能

平成27年7月31日付で
利用できなくなります

- ①東中神駅北口
- ②東中神駅東側
- ③東中神駅西側

※①と③については自由通路
等整備工事完成後再整備予定



「東中神駅公団西側」
※定期利用のみ

「東中神駅南側自転車等駐車場」
平成27年8月1日より利用可能
※一時利用のみ

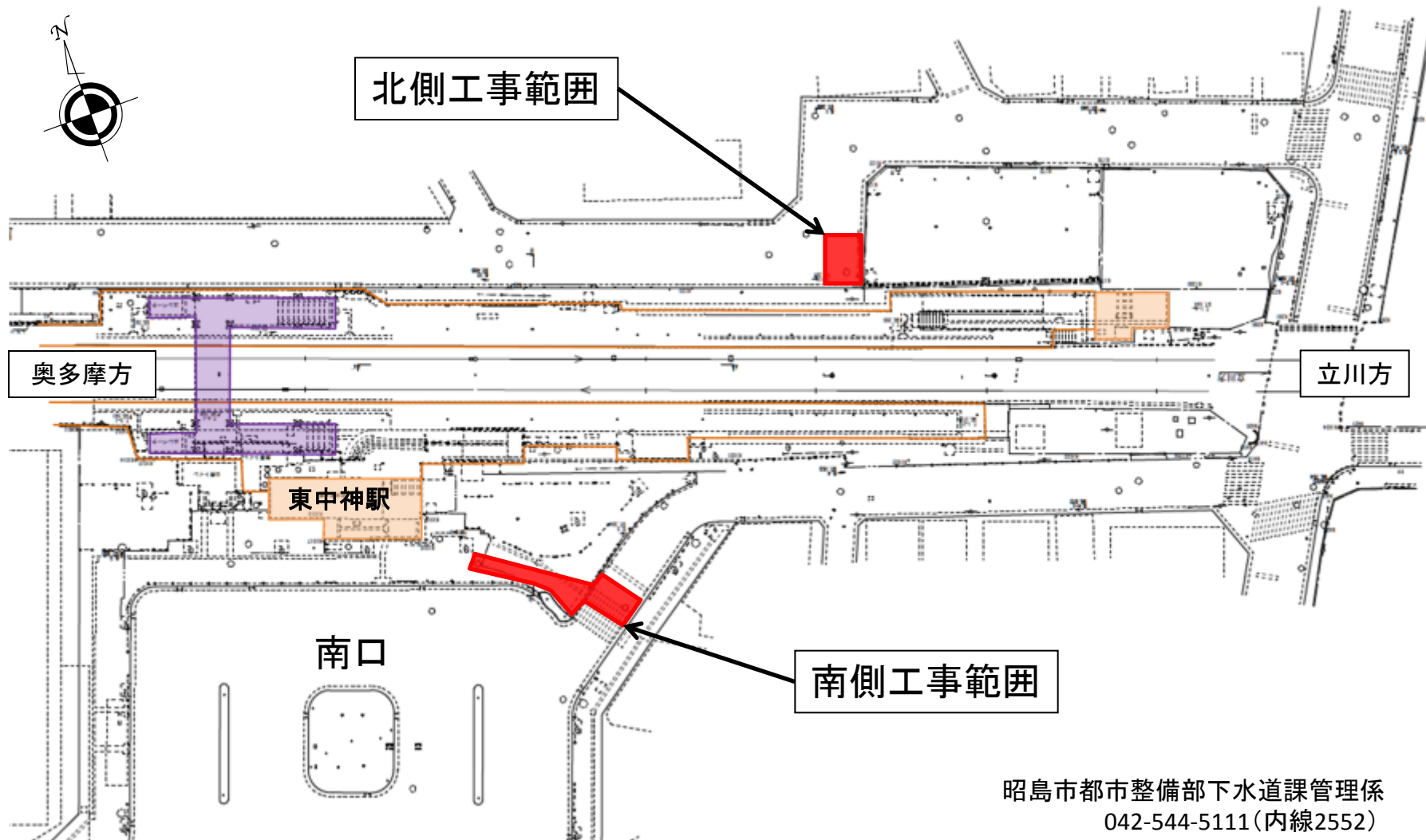
公団西側と南側臨時の定期利用の受付
はこちらで受け付けます。

「東中神駅南側臨時自転車等駐車場」
平成27年8月1日より利用可能
※定期利用のみ

5. その他

昭島市公共下水道工事

平成27年7月中旬～7月下旬(予定)



事業に関するお問い合わせ

- 昭島市都市整備部交通対策課（東中神駅周辺整備担当）
☎042-544-5111（内線2504）
月～金 8：30～17：15
- 東日本旅客鉄道株式会社八王子支社 設備部旅客設備課（建築計画）
☎042-620-8601
月～金 9：30～18：00