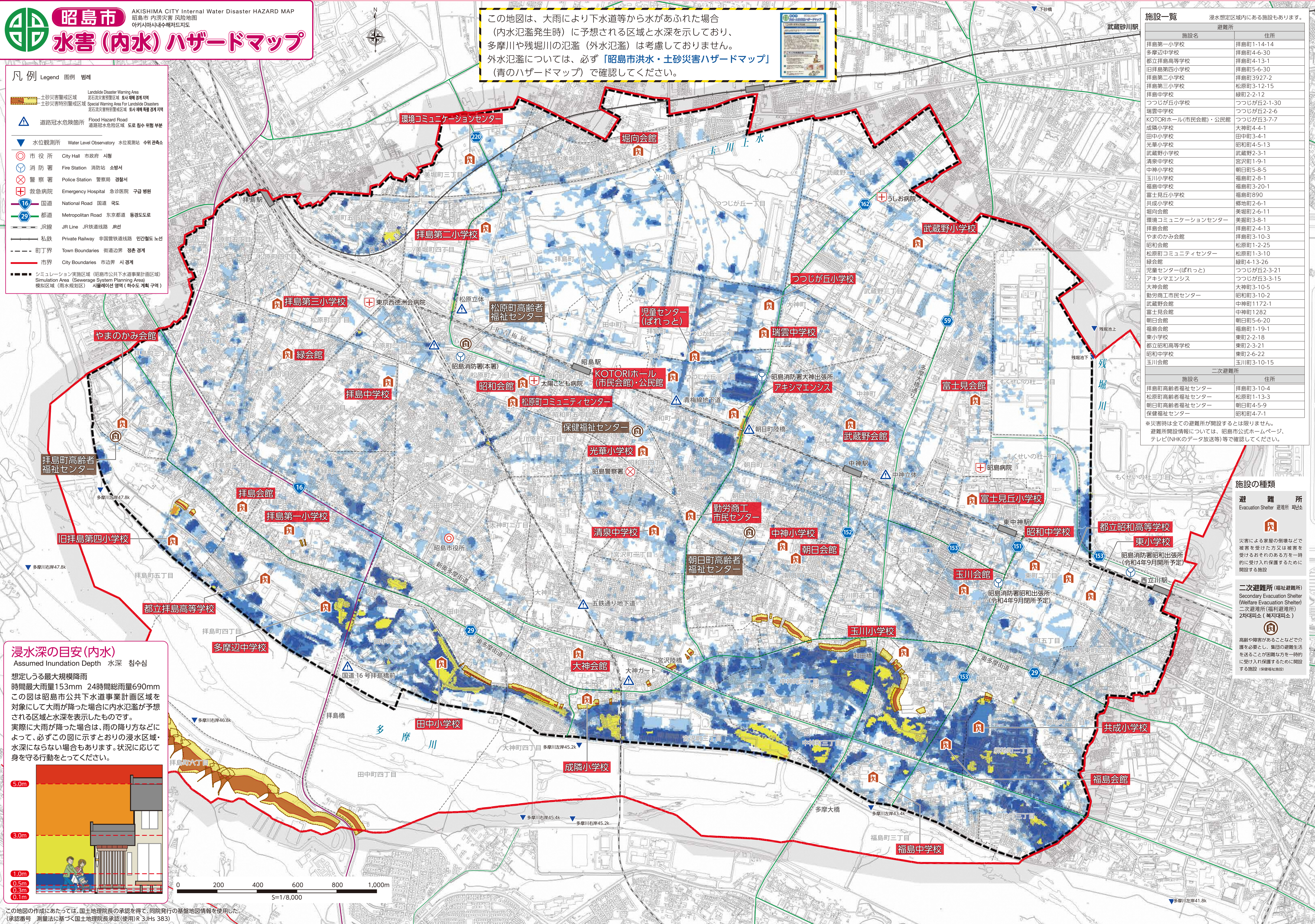


# 昭島市 水害(内水)ハザードマップ

昭島市 AKISHIMA CITY Internal Water Disaster HAZARD MAP  
昭島市 内涝灾害 风险地图  
아키시마시내수해지지도

- ### 凡例 Legend 図例 범례
- 土砂災害警戒区域 土石流災害警戒区域 土石流警戒 지역  
土砂災害特別警戒区域 Special Warning Area For Landslide Disasters 土石流災害特別警戒区域
  - 道路冠水危険箇所 Flood Hazard Road 道路冠水危険区域 도로 침수 위험 부분
  - 水位観測所 Water Level Observatory 水位観測站 수위 관측소
  - 市役所 City Hall 市政府 시청
  - 消防署 Fire Station 消防站 소방서
  - 警察署 Police Station 警察局 경찰서
  - 救急病院 Emergency Hospital 急診医院 구급 병원
  - 国道 National Road 国道 국도
  - 都道 Metropolitan Road 東京都道 東京都도
  - JR線 JR Line JR鉄道線 鐵道線
  - 私鉄 Private Railway 非国營鐵道線 民간철도 노선
  - 町丁界 Town Boundaries 街道境界 街촌 경계
  - 市界 City Boundaries 市边界 市경계
  - シミュレーション実施区域 (昭島市公共下水道事業計画区域) Simulation Area (Sewerage System Planning Area) 模拟区域 (雨水规划区) 시뮬레이션 영역 (하수도 계획 구역)

この地図は、大雨により下水道等から水があふれた場合(内水氾濫発生時)に予想される区域と水深を示しており、多摩川や残堀川の氾濫(外水氾濫)は考慮しておりません。外水氾濫については、必ず「昭島市洪水・土砂災害ハザードマップ」(青のハザードマップ)で確認してください。



### 浸水深の目安(内水)

Assumed Inundation Depth 水深 침수심

想定しうる最大規模降雨  
時間最大雨量153mm 24時間総雨量690mm  
この図は昭島市公共下水道事業計画区域を対象にして大雨が降った場合に内水氾濫が予想される区域と水深を表示したものです。実際に大雨が降った場合は、雨の降り方などによって、必ずこの図に示すとりの浸水区域・水深にならない場合もあります。状況に応じて身を守る行動をとってください。

5.0m  
3.0m  
1.0m  
0.5m  
0.3m  
0.1m

0 200 400 600 800 1,000m  
S=1/8,000

### 施設一覧

浸水想定区域内にある施設もあります。

施設名	避難所	住所
拜島第一小学校	○	拜島町1-14-14
多摩辺中学校	○	拜島町4-6-30
都立拜島高等学校	○	拜島町4-13-1
旧拜島第四小学校	○	拜島町5-6-30
拜島第二小学校	○	拜島町3927-2
拜島第三小学校	○	松原町3-12-15
拜島中学校	○	緑町2-2-12
つつじが丘小学校	○	つつじが丘2-1-30
瑞雲中学校	○	つつじが丘2-2-6
KOTORIホール(市民会館)・公民館	○	つつじが丘3-7-7
成隣小学校	○	大神町4-4-1
田中小学校	○	田中町3-4-1
光華小学校	○	昭和町4-5-13
武蔵野小学校	○	武蔵野町2-3-1
清泉中学校	○	宮沢町1-9-1
中神小学校	○	朝日町5-8-5
玉川小学校	○	福島町2-8-1
福島中学校	○	福島町3-20-1
富士見丘小学校	○	福島町890
共成小学校	○	郷地町2-6-1
郷向会館	○	美穂町2-6-11
環境コミュニケーションセンター	○	美穂町3-8-1
拜島会館	○	拜島町2-4-13
やまのかみ会館	○	拜島町3-10-3
昭和会館	○	松原町1-2-25
松原町コミュニティセンター	○	松原町1-3-10
緑会館	○	緑町4-13-26
児童センター(ばれっと)	○	つつじが丘2-3-21
アキシマエンス	○	つつじが丘3-3-15
大神会館	○	大神町3-10-5
勤労工市民センター	○	昭和町3-10-2
武蔵野会館	○	中神町1172-1
富士見会館	○	中神町1282
朝日会館	○	朝日町5-6-20
福島会館	○	福島町1-19-1
東小学校	○	東町2-2-18
都立昭和高等学校	○	東町2-3-21
昭和中学校	○	東町2-6-22
玉川会館	○	玉川町3-10-15

施設名	二次避難所	住所
拜島町高齢者福祉センター	○	拜島町3-10-4
松原町高齢者福祉センター	○	松原町1-13-3
朝日町高齢者福祉センター	○	朝日町4-5-9
保健福祉センター	○	昭和町4-7-1

※災害時は全ての避難所が開設するとは限りません。  
避難所開設情報については、昭島市公式ホームページ、テレビ(NHKのデータ放送等)等で確認してください。

### 施設の種類の

避難所 Evacuation Shelter 避難所 叫込所

災害による家屋の倒壊などで被害を受けた方又は被害を受けるおそれのある方を一時的に受け入れ保護するために開設する施設

二次避難所(福祉避難所) Secondary Evacuation Shelter (Welfare Evacuation Shelter) 二次避難所(福利避難所) 2対4叫込(福祉叫込)

高齢や障害があることなどで介護を必要とし、集団の避難生活を送ることが困難な方を一時的に受け入れ保護するために開設する施設(保健福祉施設)

この地図の作成にあたっては、国土地理院長の承認を得て、同院発行の基礎地図情報を使用した。(承認番号 測量法に基づく国土地理院長承認(使用)R3JH5 383)