

# 諮問第1号

## 昭島都市計画生産緑地地区の変更（昭島市決定）

都市計画生産緑地地区を次のように変更する。

### 第1 種類及び面積

種 類	面 積
生産緑地地区	約 47.20ha

### 第2 削除のみを行う位置及び区域

名 称		位 置	削除面積	備 考
番 号	地区名			
13	美堀	昭島市美堀町一丁目地内	約 870㎡	全部削除
15	美堀	昭島市美堀町一丁目地内	約 1,540㎡	一部削除
17	武蔵野	昭島市武蔵野二丁目地内	約 1,130㎡	全部削除
105	中神	昭島市中神町地内	約 300㎡	一部削除
126	大神	昭島市大神町二丁目地内	約 670㎡	一部削除
計	5件		約 4,510㎡	

「区域は計画図表示のとおり」

### 理 由

- 1 買取り申出に伴う行為制限の解除により、生産緑地の機能を維持することが困難となった生産緑地地区の一部を削除する。

### 第3 追加のみを行う位置及び区域

名称		位置	追加面積	備考
番号	地区名			
90	上川原	昭島市上川原町一丁目地内	約 830㎡	一部追加
259	上川原	昭島市上川原町一丁目地内	約 1,000㎡	全部追加
260	美堀	昭島市美堀町二丁目地内	約 640㎡	全部追加
計	3件		約 2,470㎡	

「区域は計画図表示のとおり」

#### 理由

- 1 農業との調整を図り、良好な都市環境の形成に資するため、市街化区域内において適正に管理されている農地を指定する。

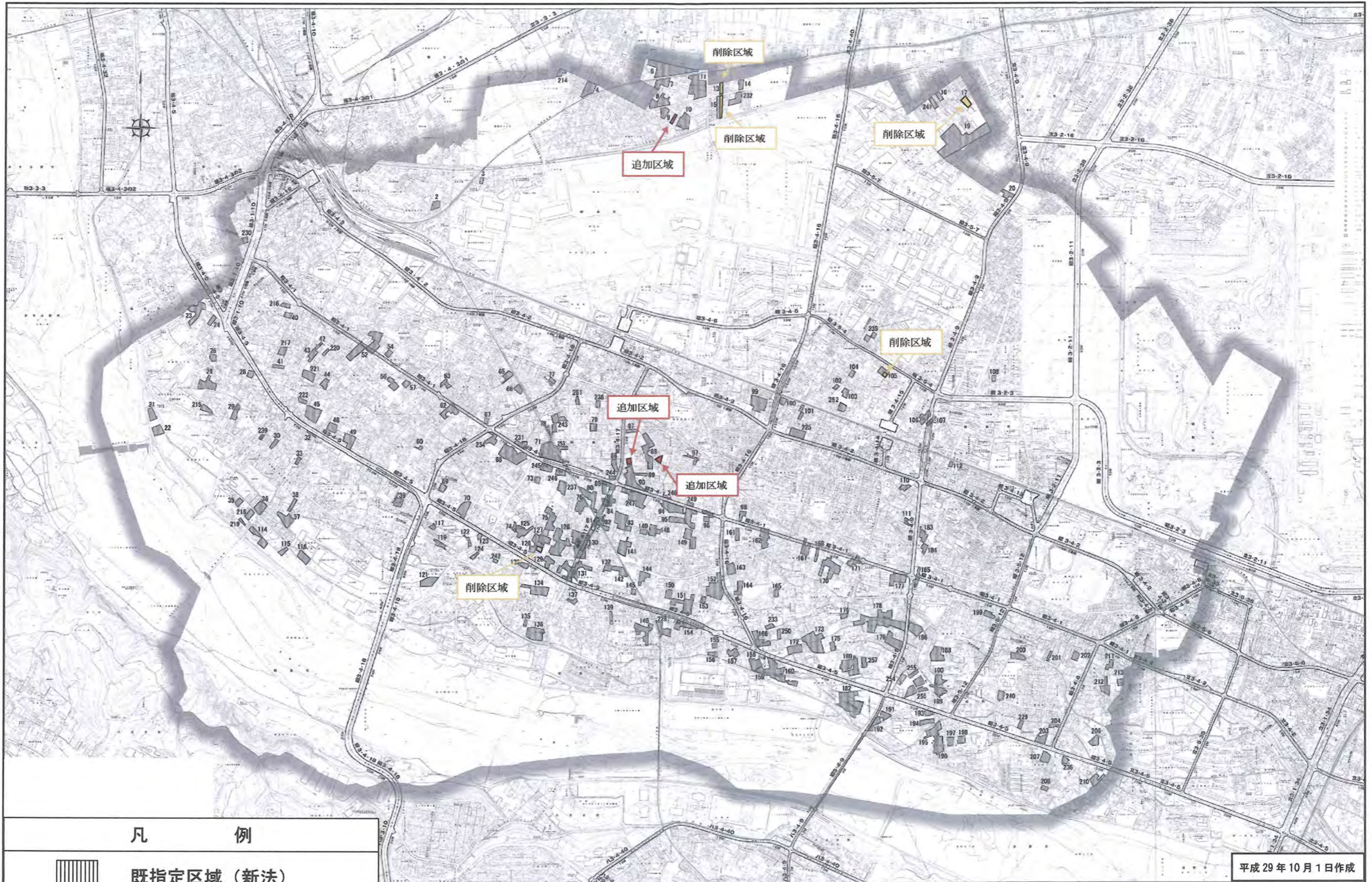
### 新 旧 対 照 表

変 更 前		位 置	変 更 内 訳		変 更 後	摘 要
番号	面 積		削 除	追 加	面 積	
13	約 870 m <sup>2</sup>	昭島市美堀町一丁目地内	約 870 m <sup>2</sup>	約 m <sup>2</sup>	約 0 m <sup>2</sup>	全部削除
15	約 3,070 m <sup>2</sup>	昭島市美堀町一丁目地内	約 1,540 m <sup>2</sup>	約 m <sup>2</sup>	約 1,530 m <sup>2</sup>	一部削除
17	約 1,130 m <sup>2</sup>	昭島市武蔵野二丁目地内	約 1,130 m <sup>2</sup>	約 m <sup>2</sup>	約 0 m <sup>2</sup>	全部削除
90	約 5,120 m <sup>2</sup>	昭島市上川原町一丁目地内	約 m <sup>2</sup>	約 830 m <sup>2</sup>	約 5,950 m <sup>2</sup>	一部追加
105	約 2,050 m <sup>2</sup>	昭島市中神町地内	約 300 m <sup>2</sup>	約 m <sup>2</sup>	約 1,750 m <sup>2</sup>	一部削除
126	約 3,460 m <sup>2</sup>	昭島市大神町二丁目地内	約 670 m <sup>2</sup>	約 m <sup>2</sup>	約 2,790 m <sup>2</sup>	一部削除
259	約 0 m <sup>2</sup>	昭島市上川原町一丁目地内	約 m <sup>2</sup>	約 1,000 m <sup>2</sup>	約 1,000 m <sup>2</sup>	新規
260	約 0 m <sup>2</sup>	昭島市美堀町二丁目地内	約 m <sup>2</sup>	約 640 m <sup>2</sup>	約 640 m <sup>2</sup>	新規
変 更 の ない 地 区	計 207 件 計 458,320 m <sup>2</sup>				計 207 件 計 458,320 m <sup>2</sup>	
合 計	213 件 474,020 m <sup>2</sup>		約 4,510 m <sup>2</sup>	約 2,470 m <sup>2</sup>	213 件 471,980 m <sup>2</sup>	→ 47.20 ha

### 変 更 概 要

	変 更 事 項
生 産 緑 地 地 区	1 位置の変更 (新旧対照表のとおり)
	2 区域の変更 (計画図のとおり)
	3 面積の変更 <div style="display: flex; justify-content: space-between; align-items: center;"> <span style="text-align: right;">213 件 約 47.40 ha</span> <span style="font-size: 2em;">→</span> <span style="text-align: left;">213 件 約 47.20 ha</span> </div>

# 昭島都市計画生産緑地地区総括図（昭島市決定）



## 凡 例



既指定区域（新法）

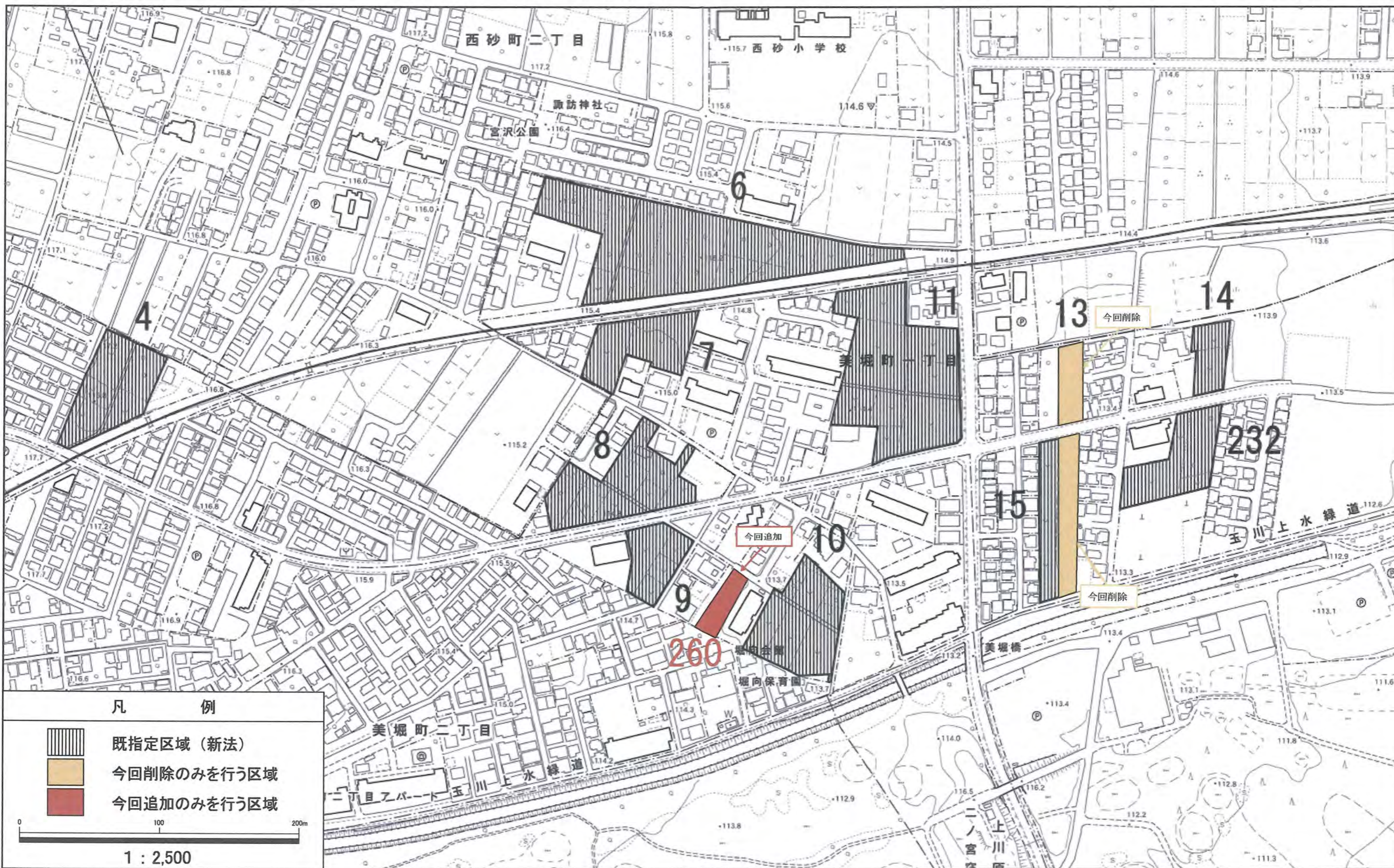
今回削除のみを行う区域

今回追加のみを行う区域




平成 29 年 10 月 1 日 作成

「この地図は、東京都知事の承認を受けて、東京都縮尺 1/2,500 の地形図（道路網図）を使用して作成したものである。ただし、計画線は、都市計画道路の計画図から転記したものである。無断複製を禁ず。（承認番号）23 都市基街測第 74 号、平成 23 年 9 月 15 日」  
 「この背景の地形図は、東京都都市整備局と（株）ミッドマップ東京が著作権を有している。」（利用許諾番号：MMT 利許第 001 号 -5）

# 昭島都市計画生産緑地地区計画図（昭島市決定）



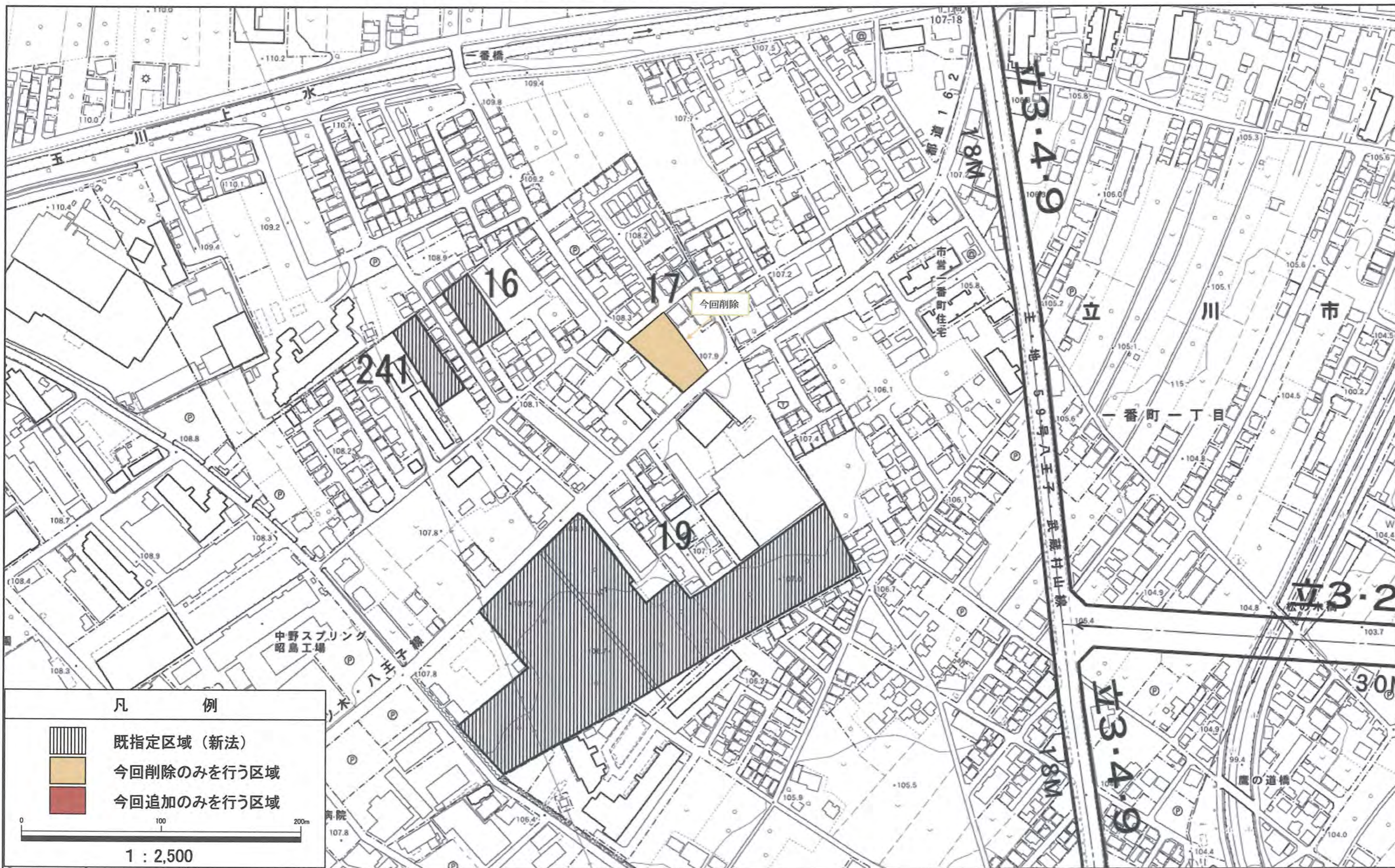
## 凡 例

-  既指定区域（新法）
-  今回削除のみを行う区域
-  今回追加のみを行う区域

1 : 2,500

「この地図は、東京都知事の承認を受けて、東京都縮尺 1/2,500 の地形図（道路網図）を使用して作成したものである。  
 ただし、計画線は、都市計画道路の計画図から転記したものである。無断複製を禁ず。（承認番号）23 都市基街測第 74 号、平成 23 年 9 月 15 日」  
 「この背景の地形図は、東京都都市整備局と（株）ミッドマップ東京が著作権を有している。」（利用許諾番号：MMT 利許第 001 号 -5）

# 昭島都市計画生産緑地地区計画図（昭島市決定）



「この地図は、東京都知事の承認を受けて、東京都縮尺 1/2,500 の地形図（道路網図）を使用して作成したものである。ただし、計画線は、都市計画道路の計画図から転記したものである。無断複製を禁ず。（承認番号）23 都市基街測第 74 号、平成 23 年 9 月 15 日」  
「この背景の地形図は、東京都都市整備局と（株）ミッドマップ東京が著作権を有している。」（利用許諾番号：MMT 利許第 001 号 -5）

# 昭島都市計画生産緑地地区計画図（昭島市決定）



「この地図は、東京都知事の承認を受けて、東京都縮尺 1/2,500 の地形図（道路網図）を使用して作成したものである。ただし、計画線は、都市計画道路の計画図から転記したものである。無断複製を禁ず。（承認番号）23 都市基街測第 74 号、平成 23 年 9 月 15 日」  
「この背景の地形図は、東京都都市整備局と（株）ミッドマップ東京が著作権を有している。」（利用許諾番号：MMT 利許第 001 号 -5）

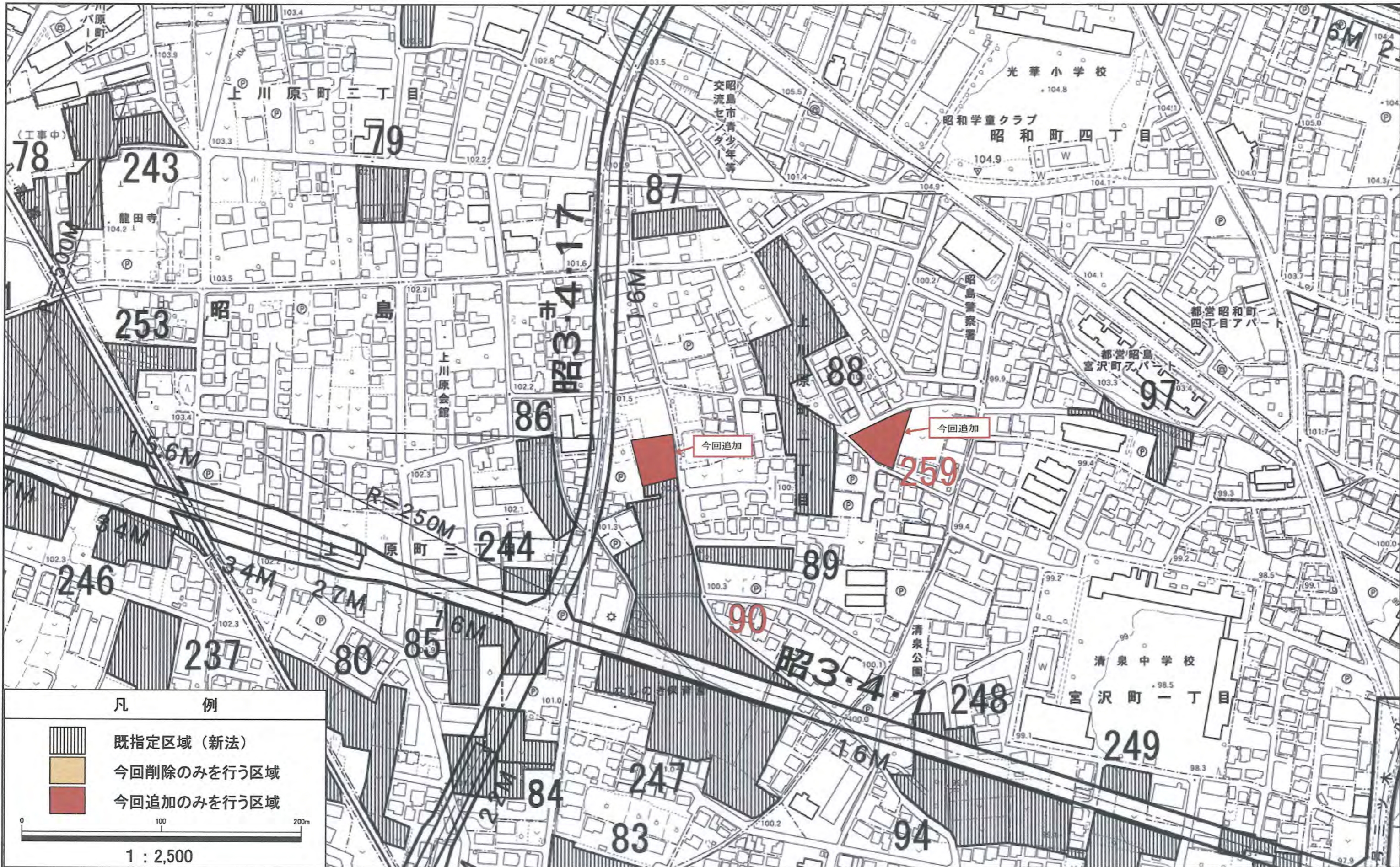
# 昭島都市計画生産緑地地区計画図（昭島市決定）



「この地図は、東京都知事の承認を受けて、東京都縮尺 1/2,500 の地形図（道路網図）を使用して作成したものである。  
 ただし、計画線は、都市計画道路の計画図から転記したものである。無断複製を禁ず。（承認番号）23 都市基街測第 74 号、平成 23 年 9 月 15 日」  
 「この背景の地形図は、東京都都市整備局と（株）ミッドマップ東京が著作権を有している。」（利用許諾番号：MMT 利許第 001 号 -5）



# 昭島都市計画生産緑地地区計画図（昭島市決定）



「この地図は、東京都知事の承認を受けて、東京都縮尺 1/2,500 の地形図（道路網図）を使用して作成したものである。  
 ただし、計画線は、都市計画道路の計画図から転記したものである。無断複製を禁ず。（承認番号）23 都市基街測第 74 号、平成 23 年 9 月 15 日」  
 「この背景の地形図は、東京都都市整備局と（株）ミッドマップ東京が著作権を有している。」（利用許諾番号：MMT 利許第 001 号-5）