

# **(仮称)教育福祉総合センター 建設工事基本設計(案)について**

# 整備の考え方(これまでの経過)

・平成24年3月

昭島市社会教育複合施設建設計画基本方針・基本計画を作成

・平成25年8月

つつじが丘南小学校とつつじが丘北小学校の統合を決定

・平成26年6月

建設場所をつつじが丘南小学校跡地とすることを決定

名称を、(仮称)教育福祉総合センターに変更

(同年7月、8月に説明会を実施)

・平成27年10月

基本設計業務委託開始(プロポーザル方式にて業者選定)

・平成27年12月～平成28年1月

市民ワークショップ、子どもワークショップの開催

# パブリックコメントを実施中

- 募集期間

平成28年4月1日～5月2日まで

# 敷地概要



**つつじが丘南小学校跡地に建設  
既存ストックを有効活用**

# 延床面積・階数

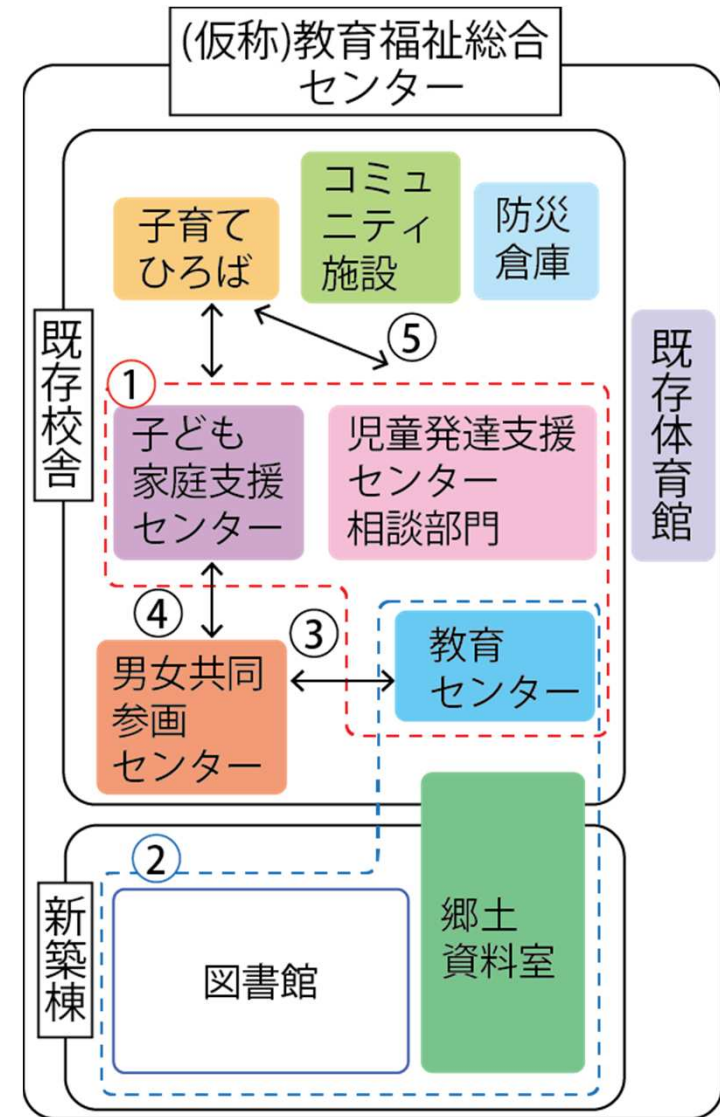
建物	新築棟 (教養文化施設)	既存校舎	既存体育館
構造	鉄骨造一部 鉄筋コンクリート造	鉄筋コンクリート造	鉄筋コンクリート造 一部鉄骨造
階数	3階	3階	2階
建築面積	3016㎡	2088㎡	942㎡
延床面積	5647㎡	5039㎡	1041㎡

# 機能配置

階層	新築棟	既存校舎	既存体育館
1階	図書館・郷土資料室・シアター・企画展示・カフェ等	郷土資料室・子育てひろば・子ども家庭支援センター・児童発達支援相談部門・コミュニティ施設・事務室・会議室・相談室等 防災倉庫	体育館
2階	図書館・自動化書庫等	教育センター・男女共同参画センター・事務室・相談室・会議講習室等	
3階	機械室等	郷土資料室・教育センター・会議講習室等	

# 各部門の連携

- ① 教育と福祉が一体となった継続的な支援が可能になります。
- ② 書籍と実物を同時に活用した教育の場を創出することが可能になります。
- ③ 同様の立場にある親が集う機会を提供することが可能になります。
- ④ 子育てに悩みを持つ親が集い、話し合いなどを行う場を紹介することが可能になります。
- ⑤ 子育てひろばを通して、子どもや保護者へのくつろぎや交流の空間を提供しながら児童発達支援センター・子ども家庭支援センターへの連携を図ります。

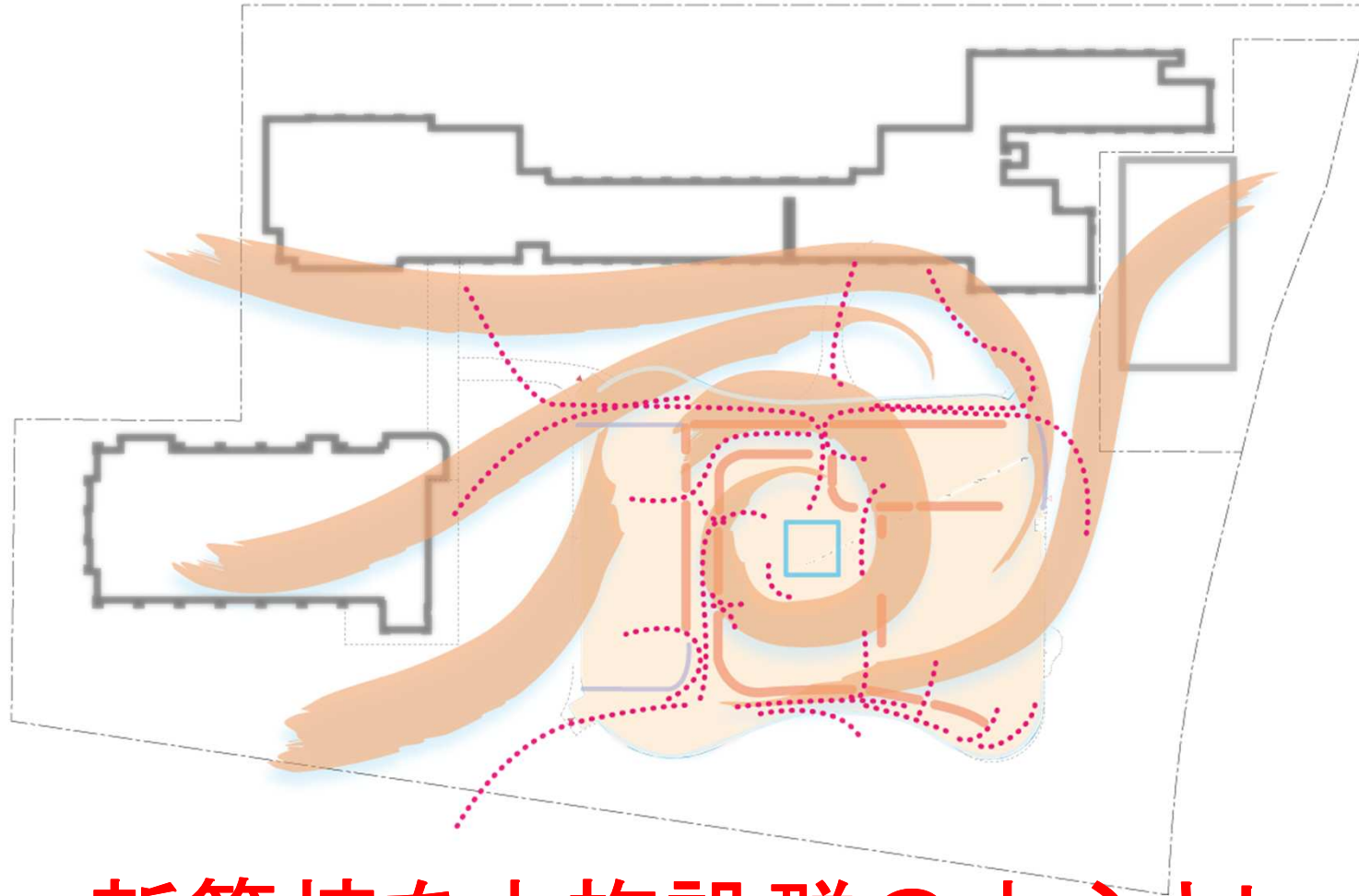


# 設計方針



昭島市のつながりの拠点となる施設

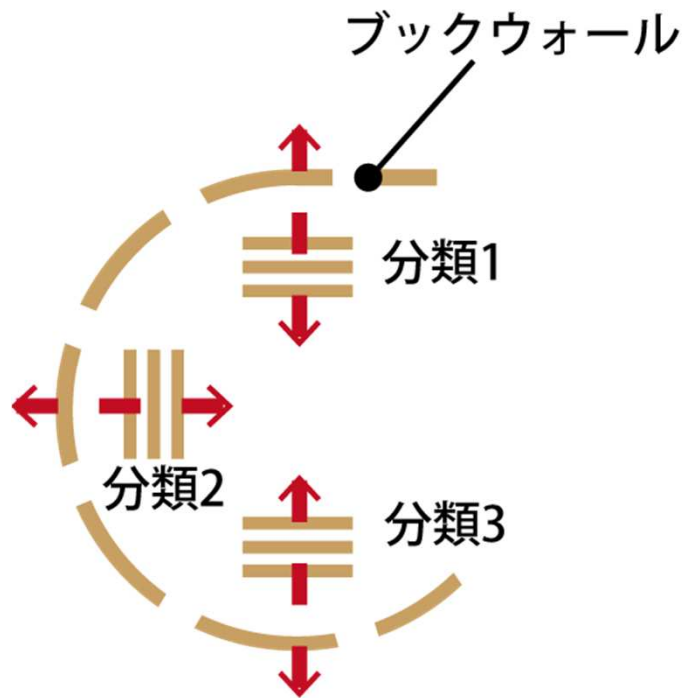
# 設計方針



**新築棟を本施設群の中心とし、  
交流の渦を巻き起こす**



# 設計方針



関連書籍を配架している事例



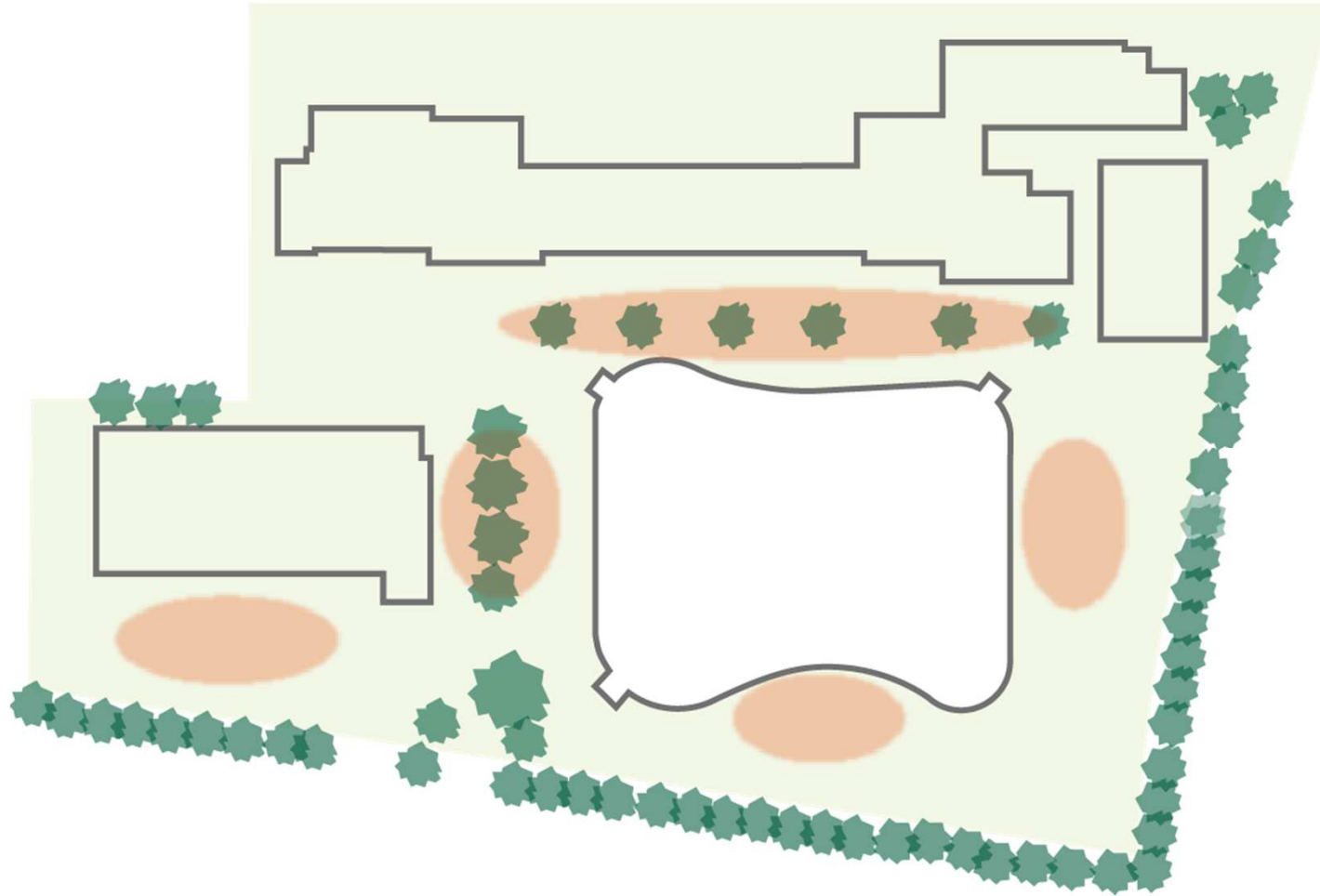
誰でも気軽に様々な本に出会える  
きっかけをつくる

# 設計方針

## □環境配慮

- ・太陽光発電パネルの設置を検討
- ・雨水利用の検討
- ・LED照明器具等の採用を検討 等

# 設計方針



既存樹木を可能な限り残し、建物間のスペースは防災広場としての活用を検討する

# 市民ワークショップ

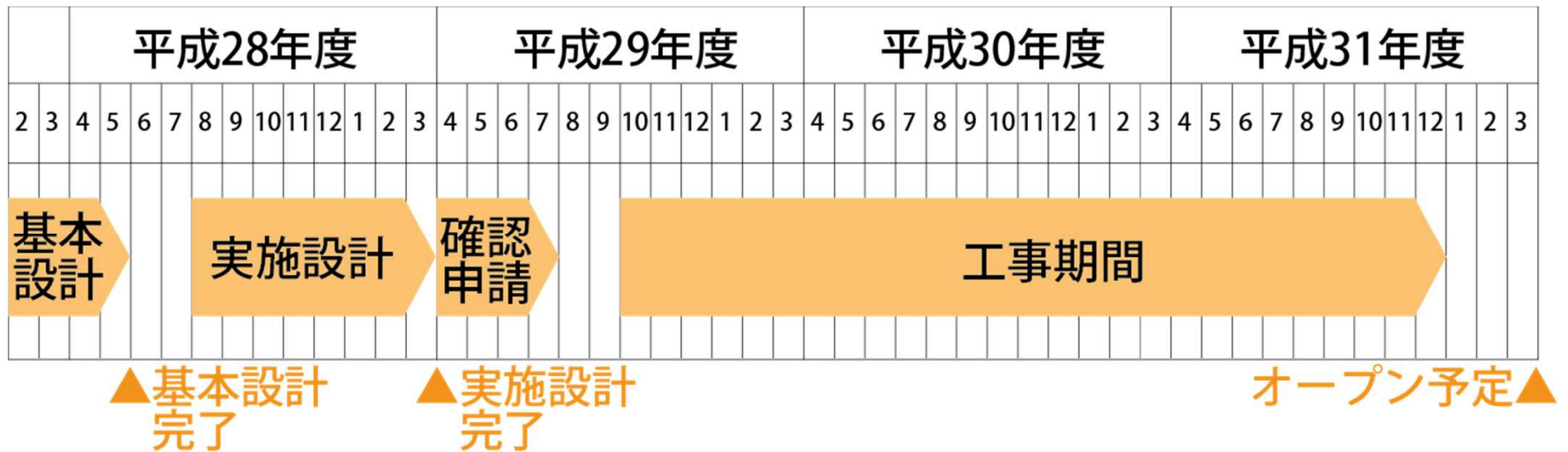
## だれでも使いやすい明るい施設

- ・エレベーター設置台数の増設を検討します。
- ・階毎に段差のないフロアを検討します。
- ・施設内を可能な限り、下足とすることを検討します。
- ・子育てひろばを日当りの良い場所への配置を検討します。

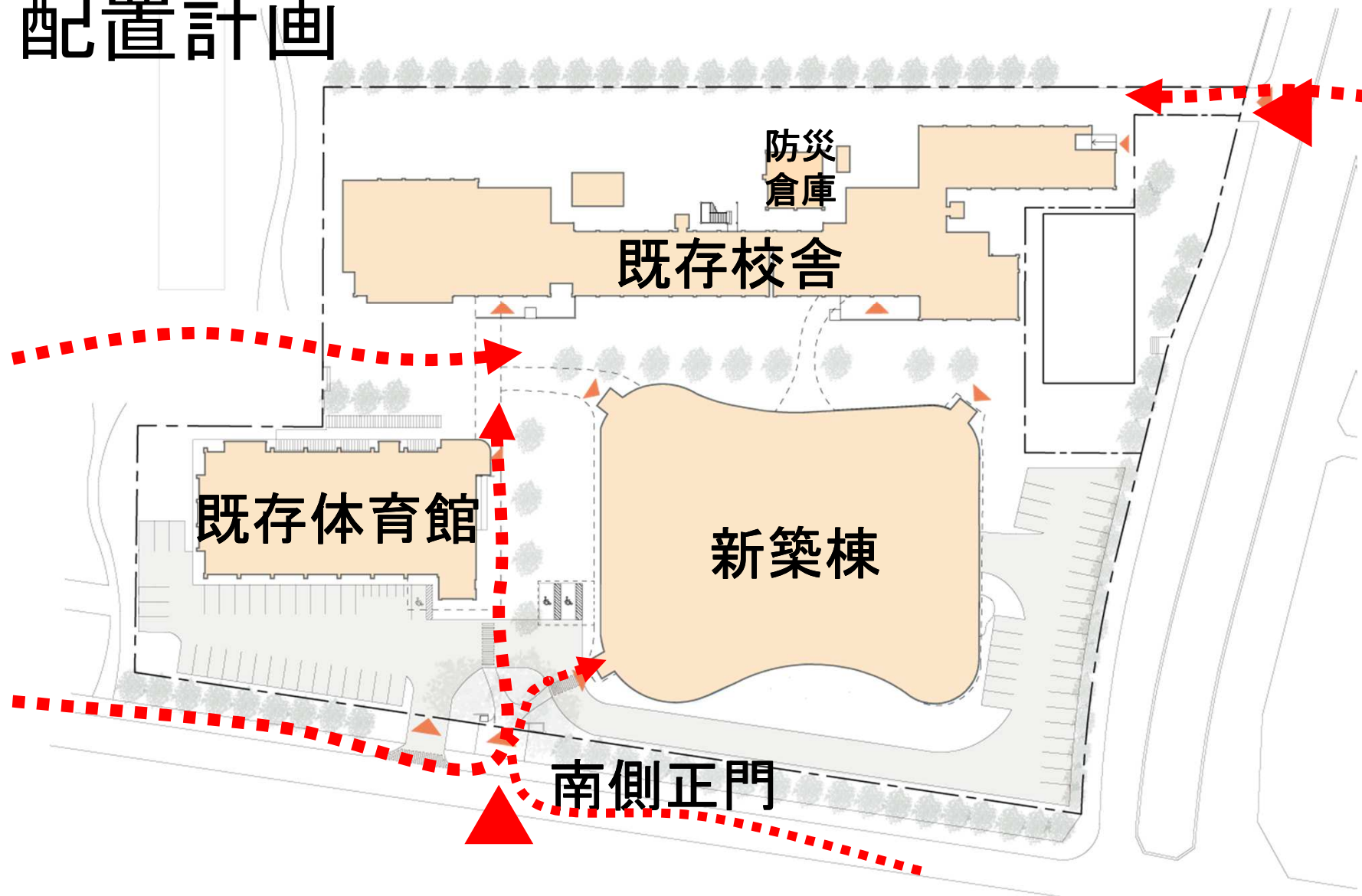
## 新たな知との出会いを生む学びの場

- ・「本との出会い」が生まれるような配架計画を検討します。
- ・新築棟の郷土資料室展示室と図書館ゾーンの一体利用を可能とし、本を持ち出せるゾーンを広くすることを検討します。
- ・既存校舎に民具を体験できるスペースを検討します。

# 今後のスケジュール

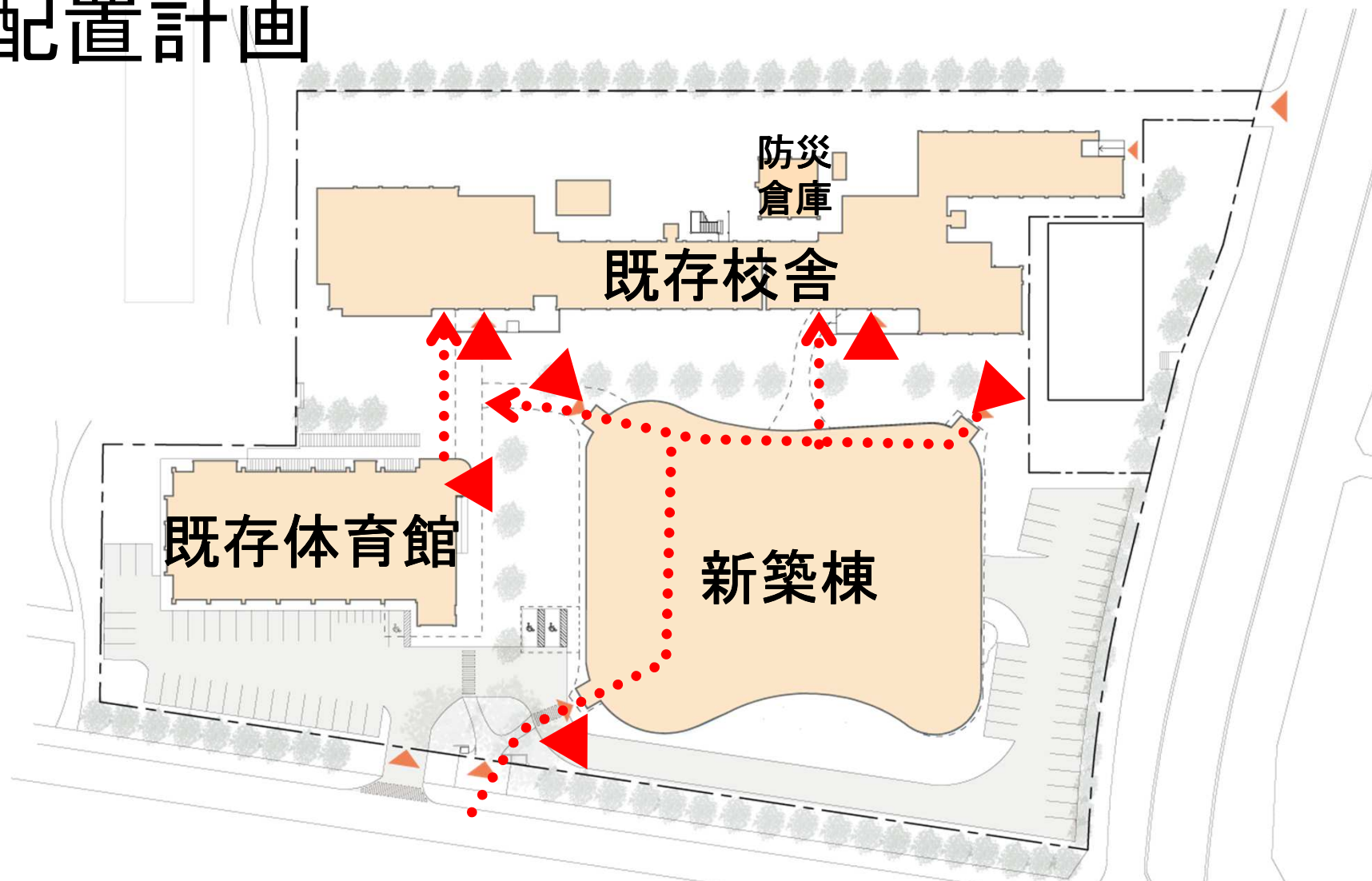


# 配置計画



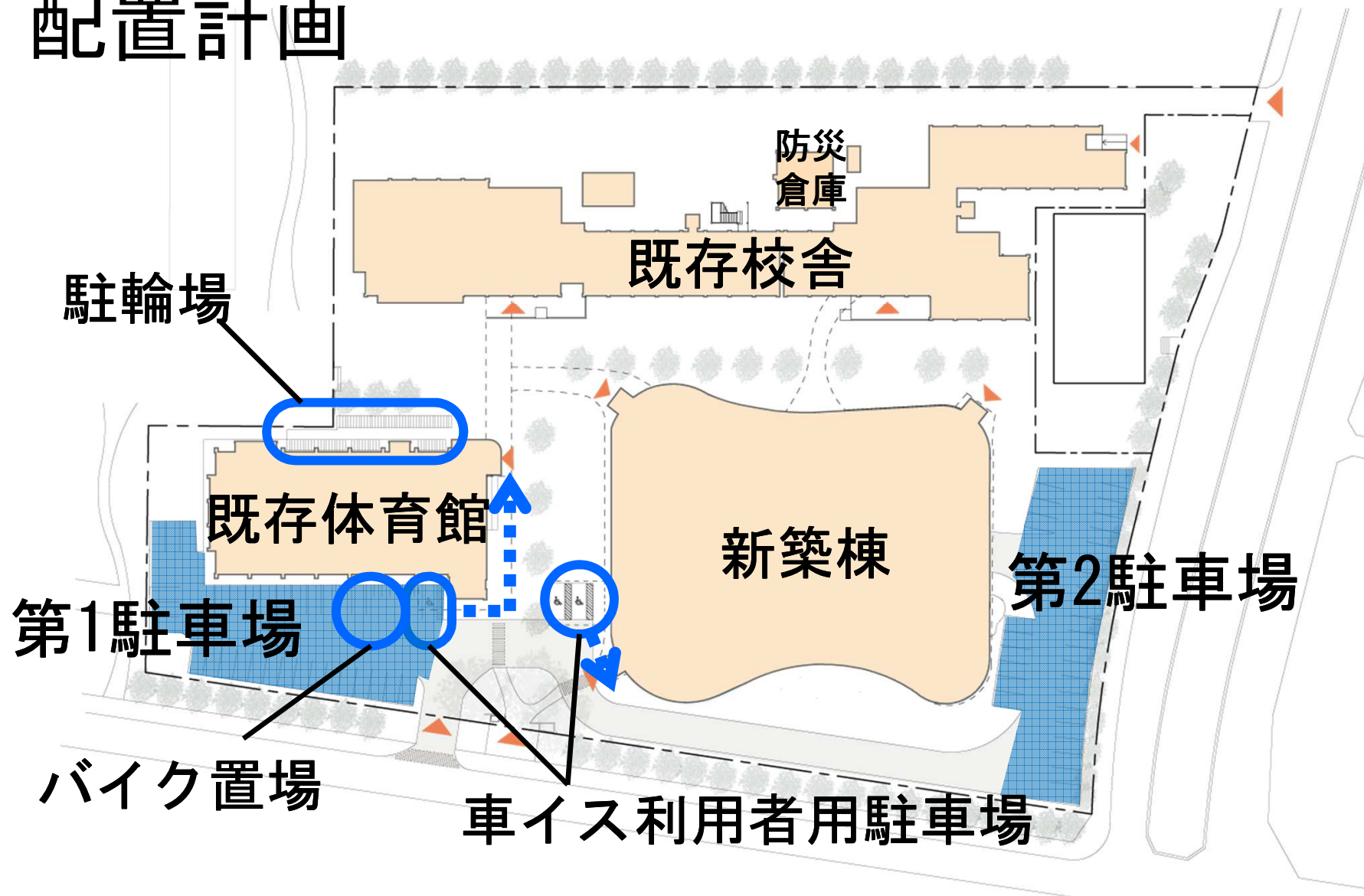
既存校舎の門を継承

# 配置計画



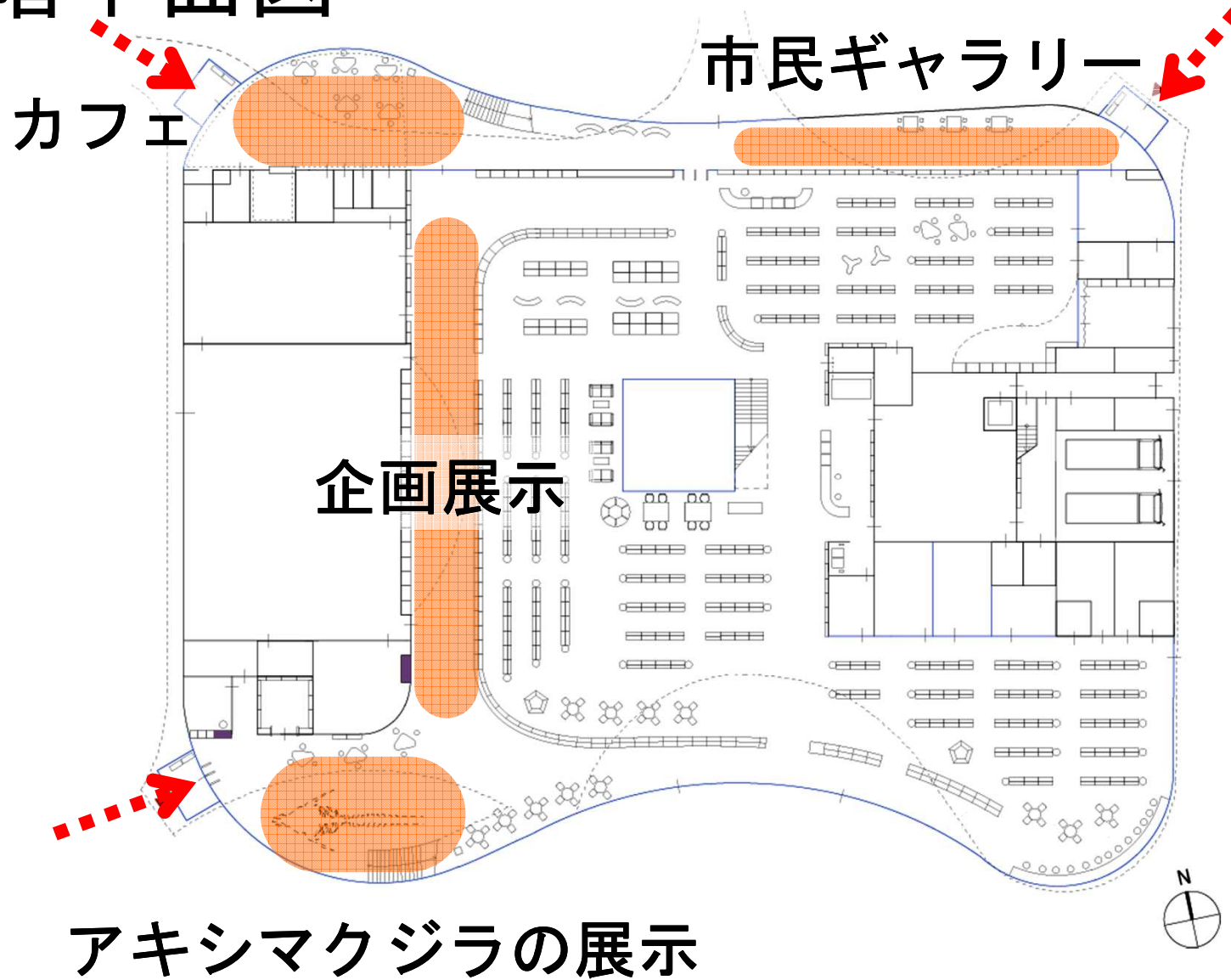
行き来しやすい各施設の出入口  
新築棟を介して各施設へアクセス

# 配置計画





# 1階平面図

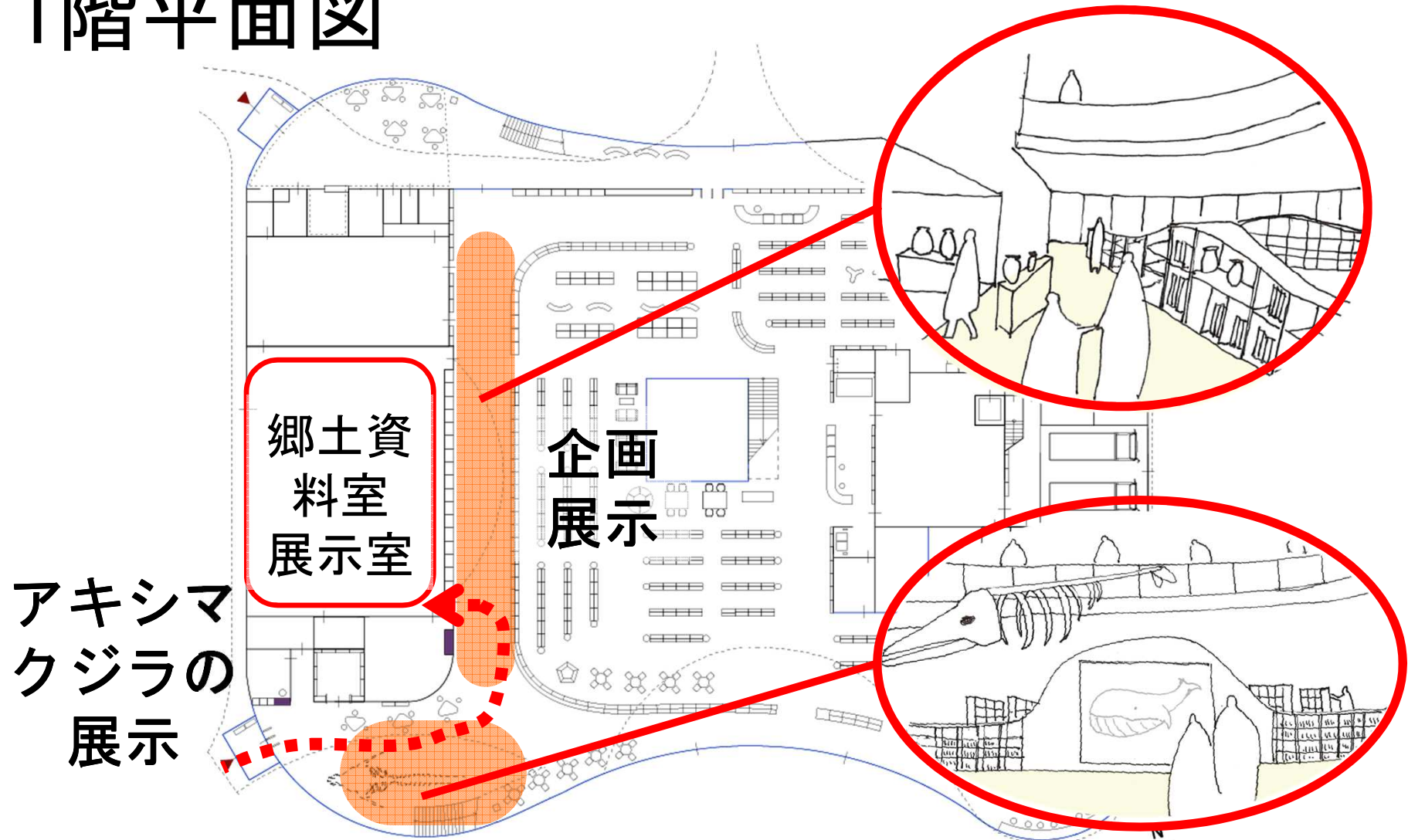


アキシマクジラの展示



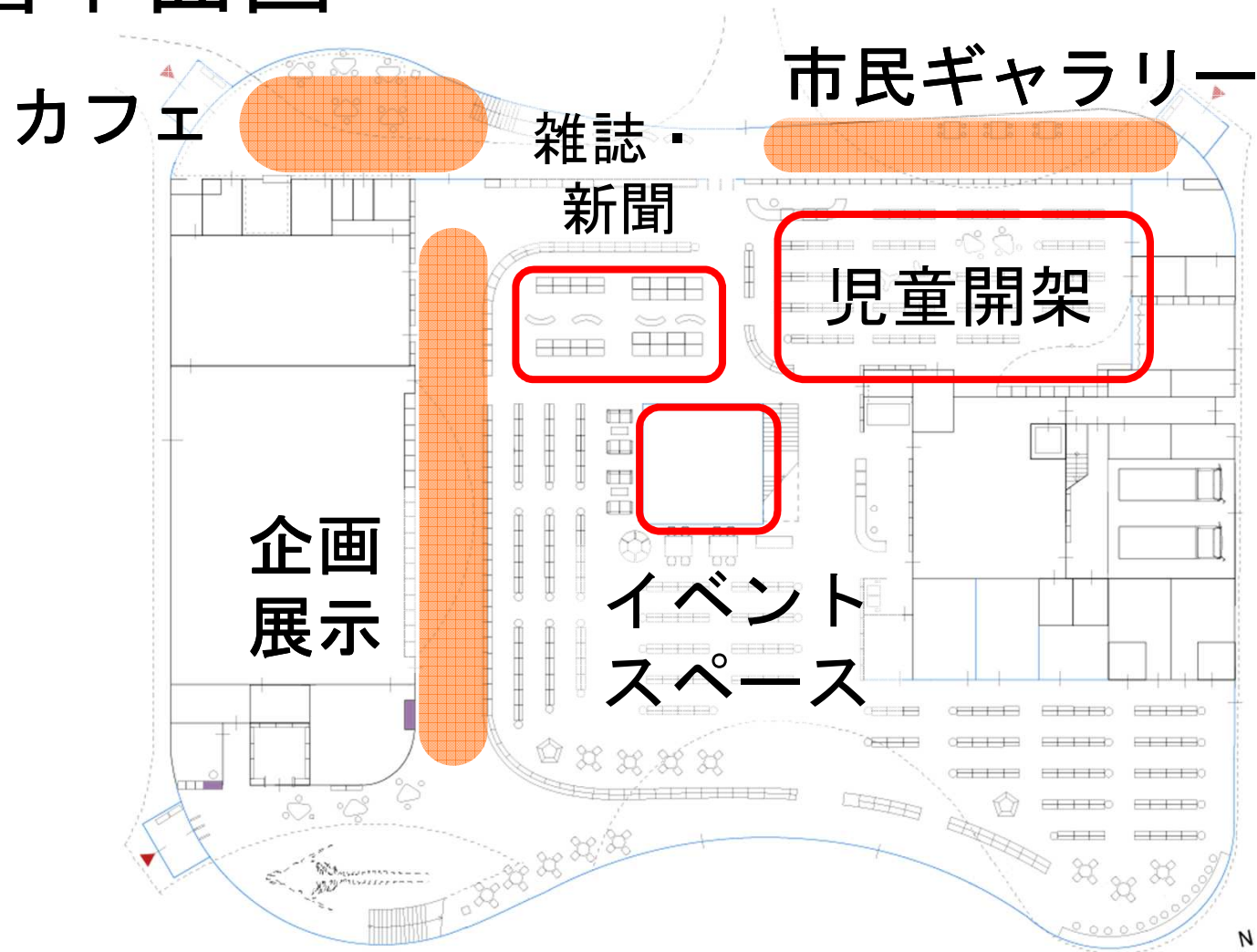
カフェ・市民ギャラリーのイメージ

# 1階平面図



図書館ゾーンと郷土資料室ゾーンを一体にし、独自の学び場を生み出します<sup>19</sup>

# 1階平面図



児童開架・雑誌閲覧スペースは賑わい空間と連続した配置



# 児童開架イメージ

# 1階平面図

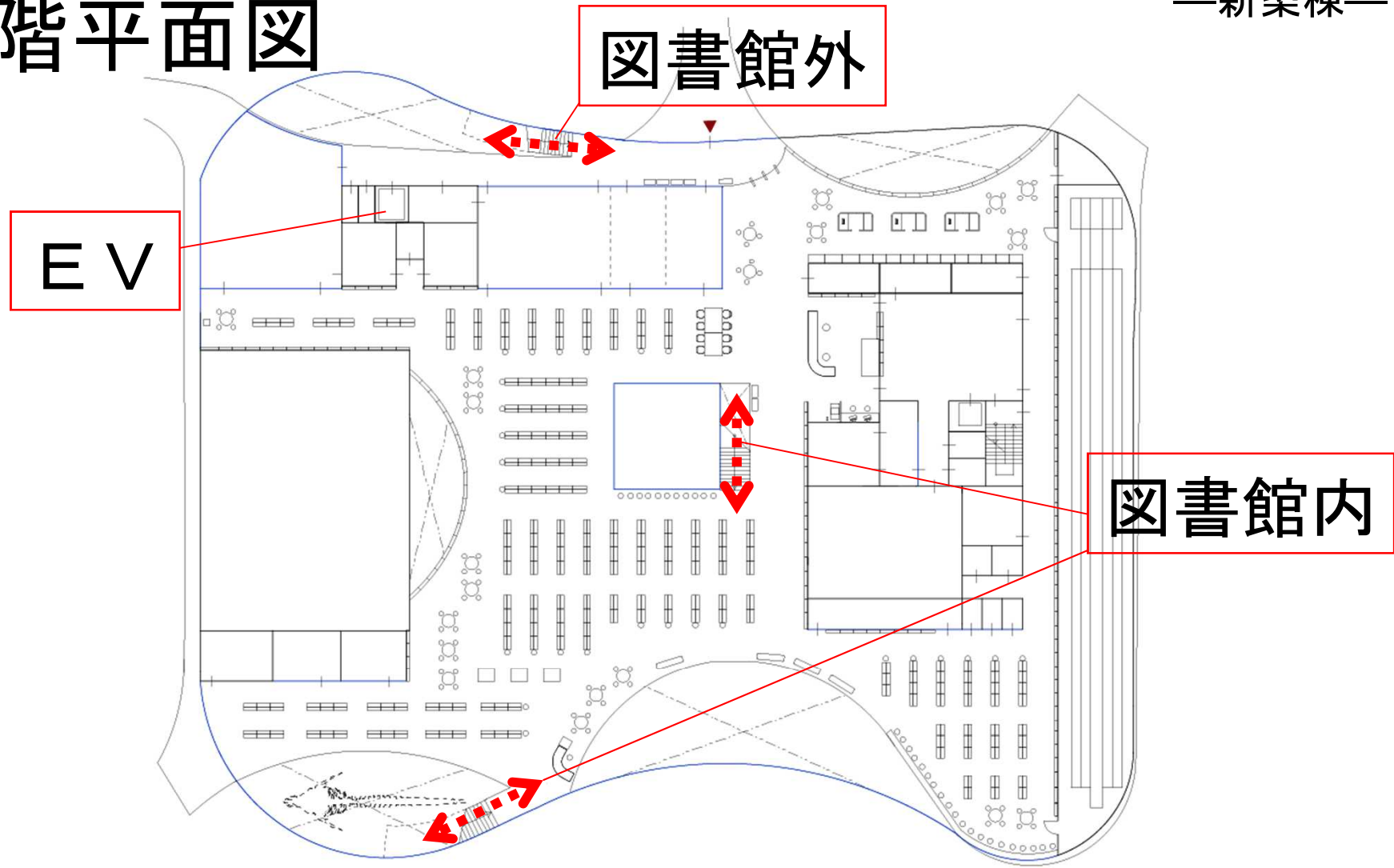


**1階一般開架ゾーンは  
文学をメインとした配架**



## 一般開架ゾーンのイメージ

# 2階平面図

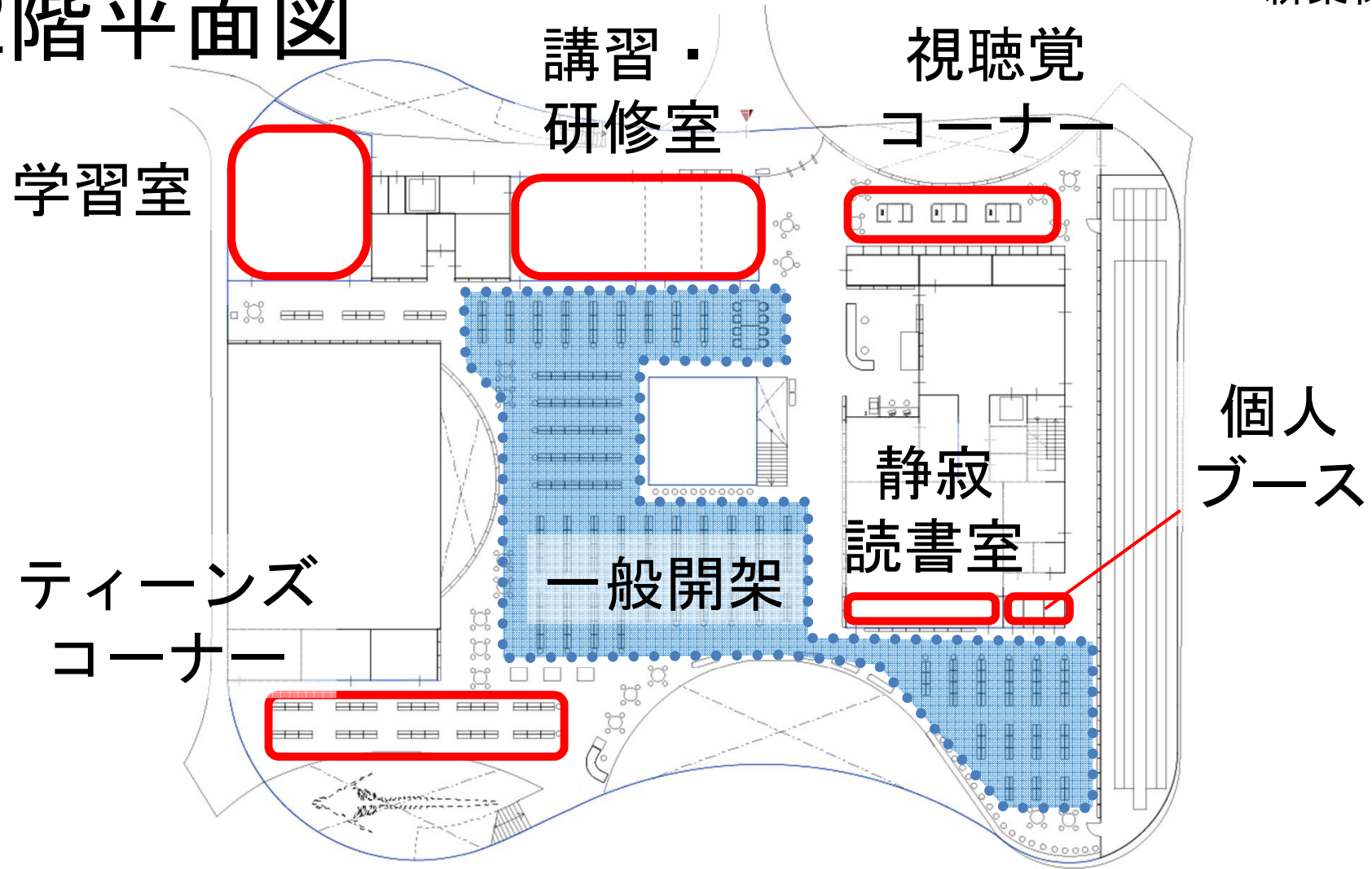


スムーズな上下移動



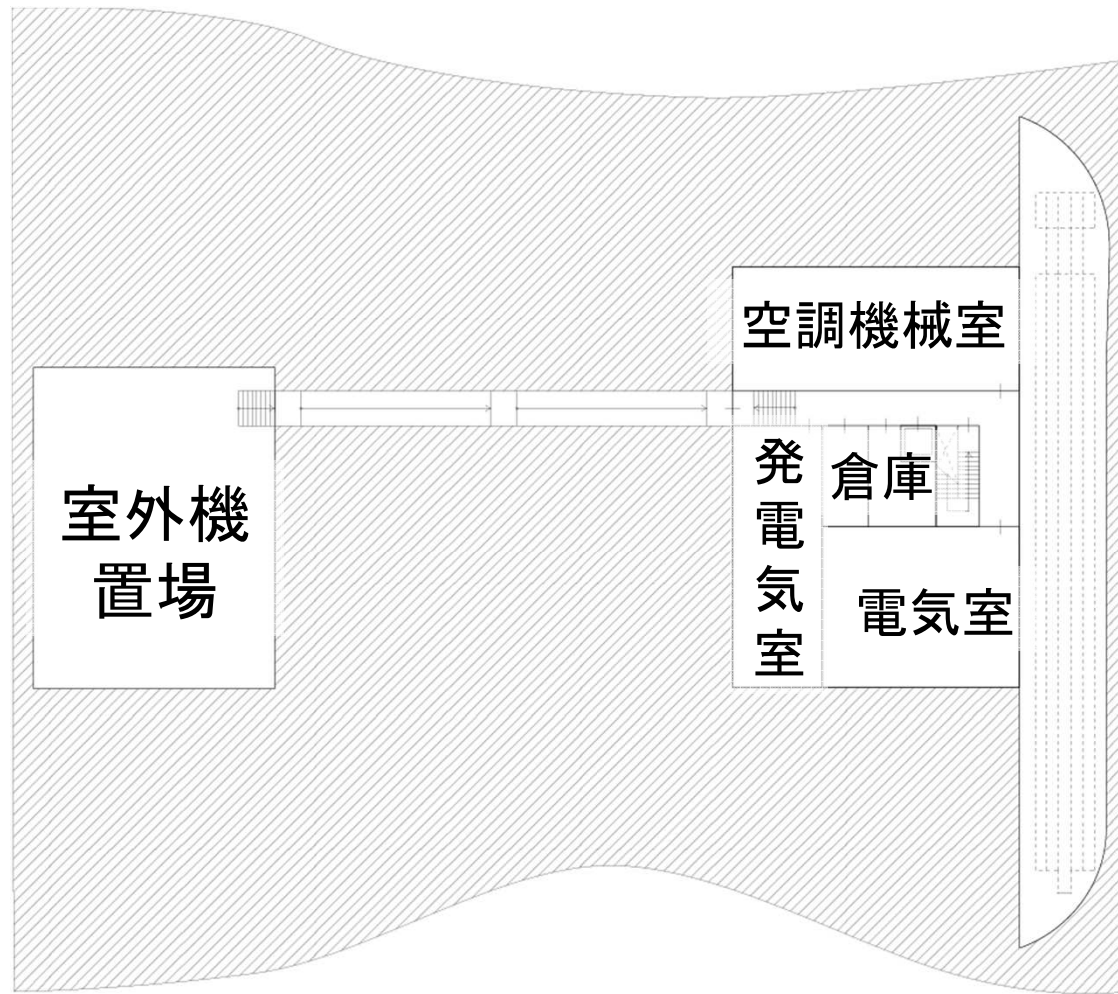


# 2階平面図



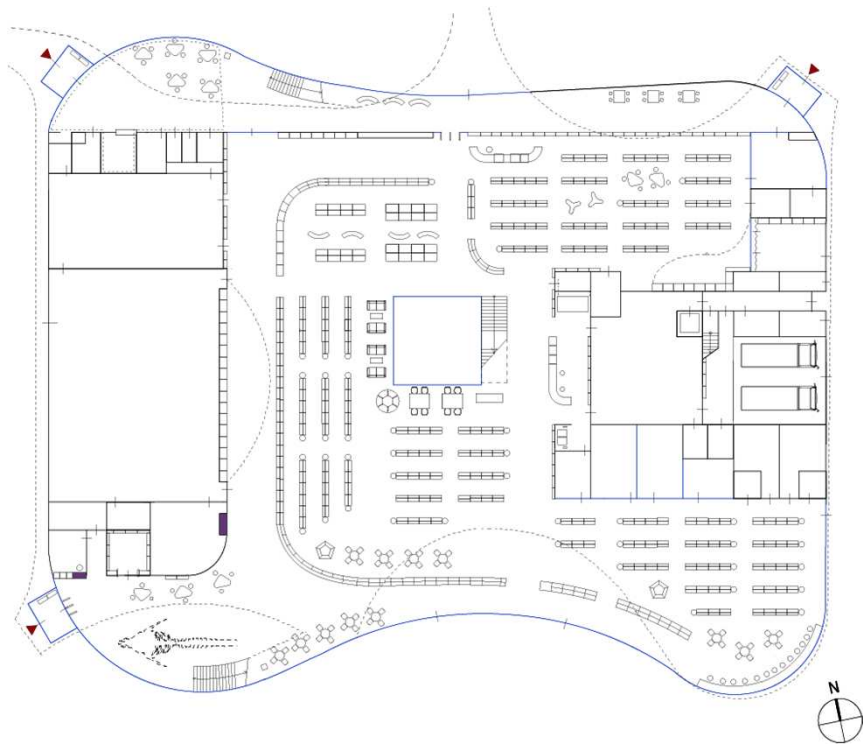
2階一般開架ゾーンは専門書を中心に配架し、高度な学びの場を計画

# 3階平面図

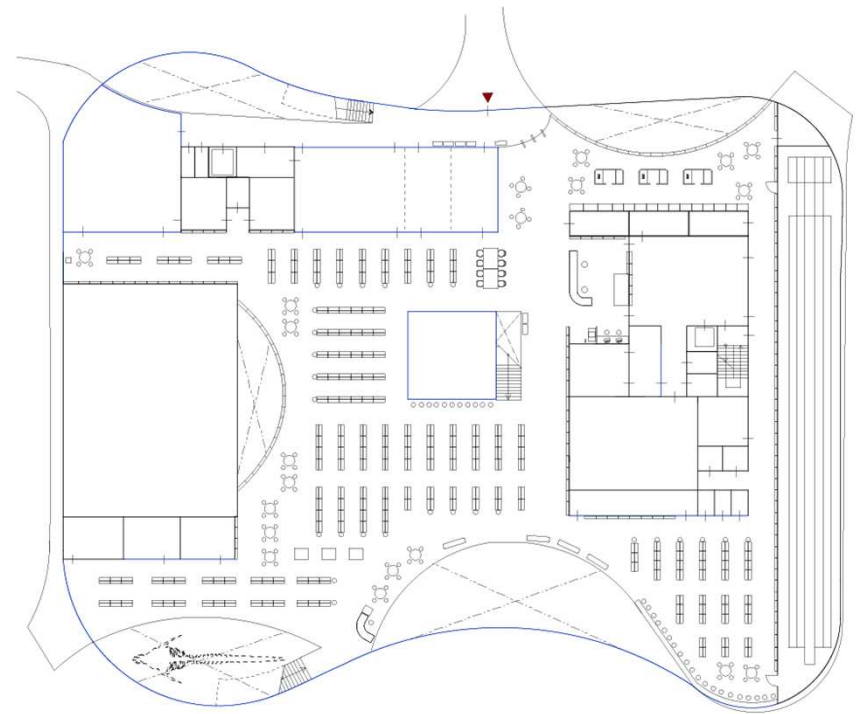


設備スペース・倉庫を配置

# 図書館機能を1、2階に集約 コンパクトで利用・管理しやすい計画



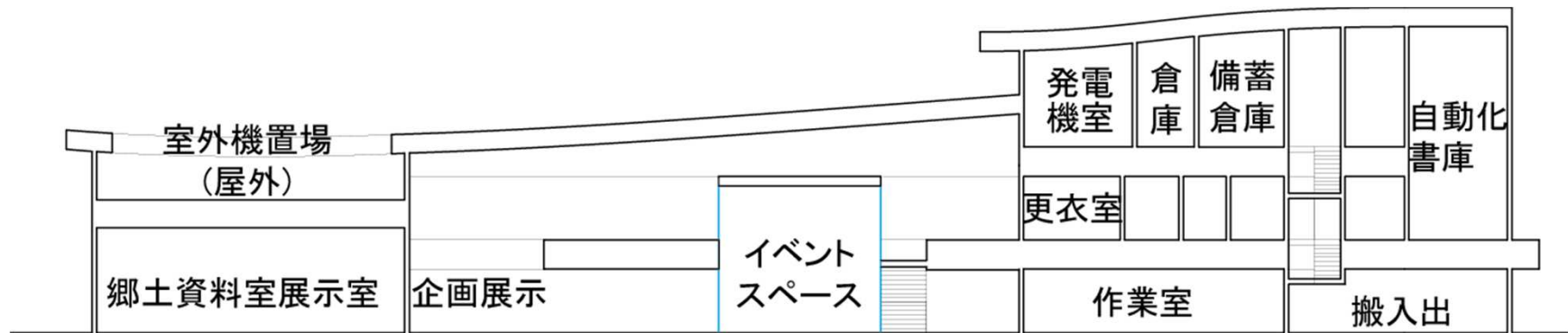
1階



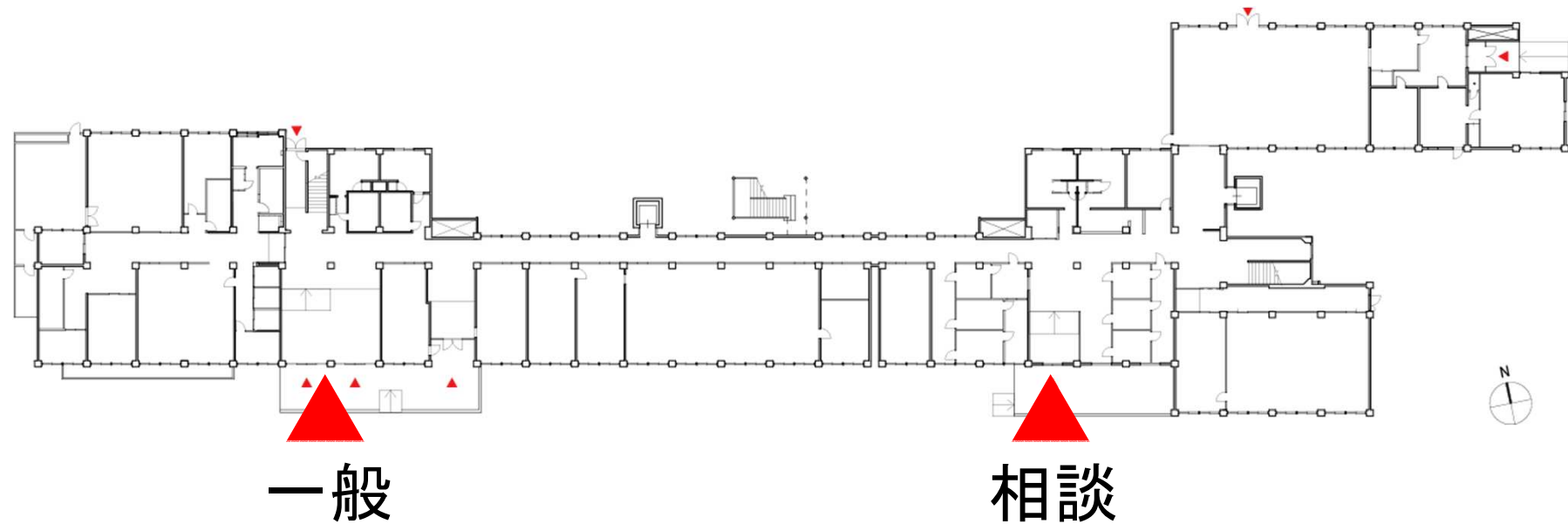
2階

# 断面図

—新築棟—

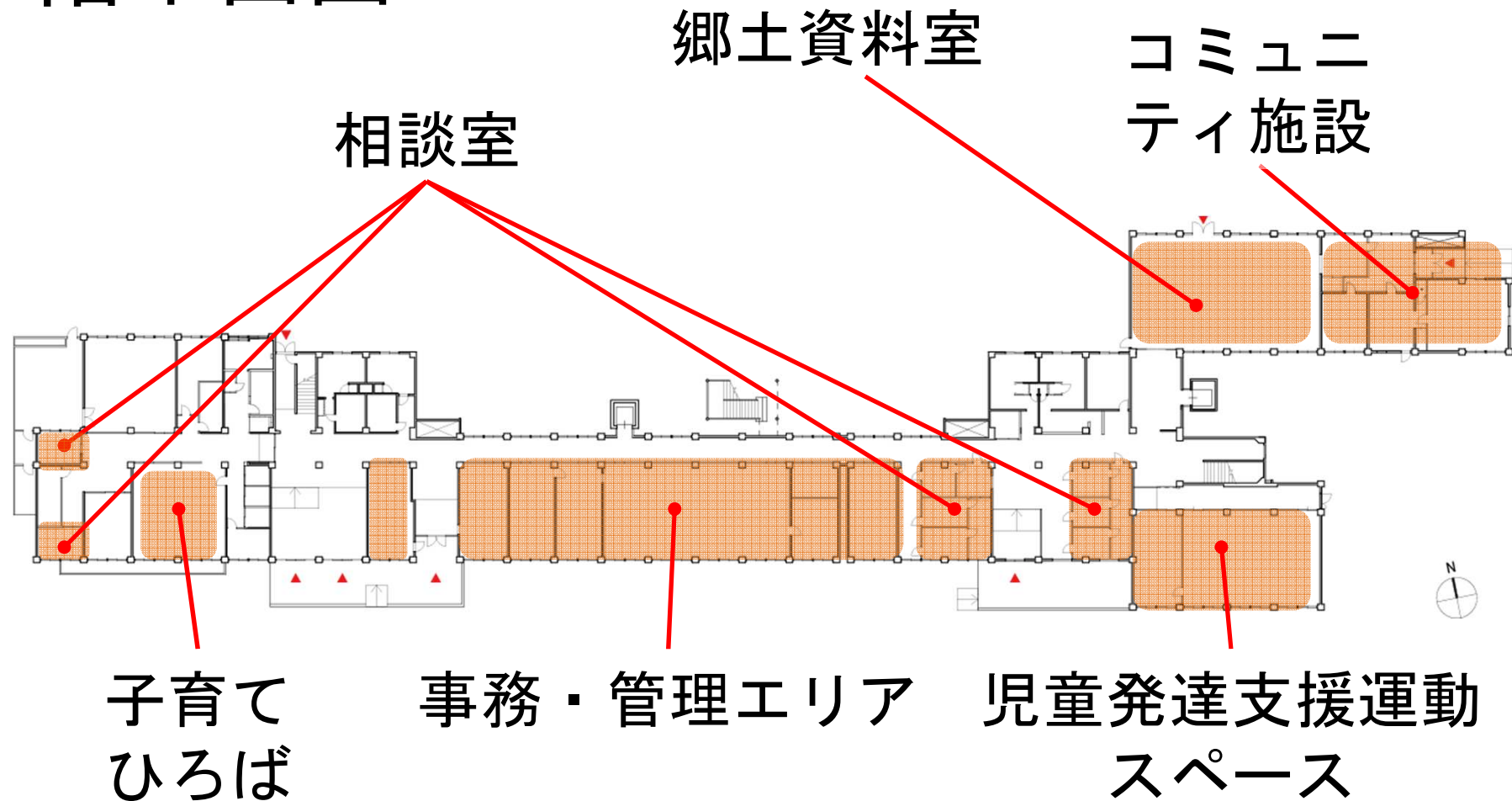


# 1階平面図



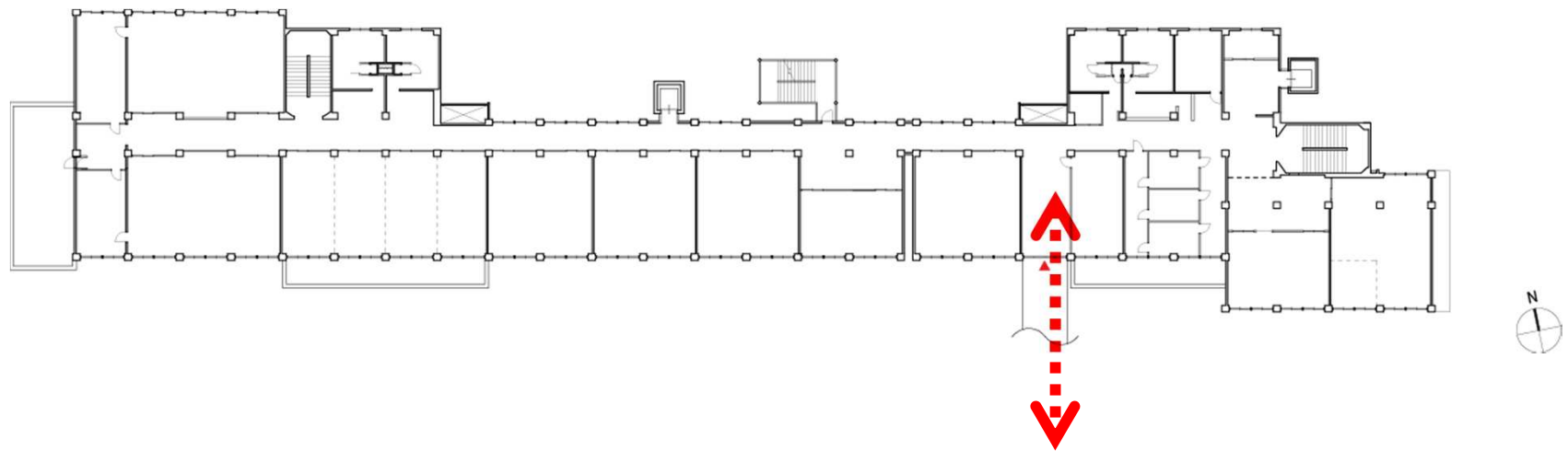
**プライバシーや機能性に  
配慮したエントランスの計画**

# 1階平面図



既存施設を有効活用し、相談室を充実させ  
気軽に利用できるスペースを生み出す

# 2階平面図



新築棟とつながる渡り廊下

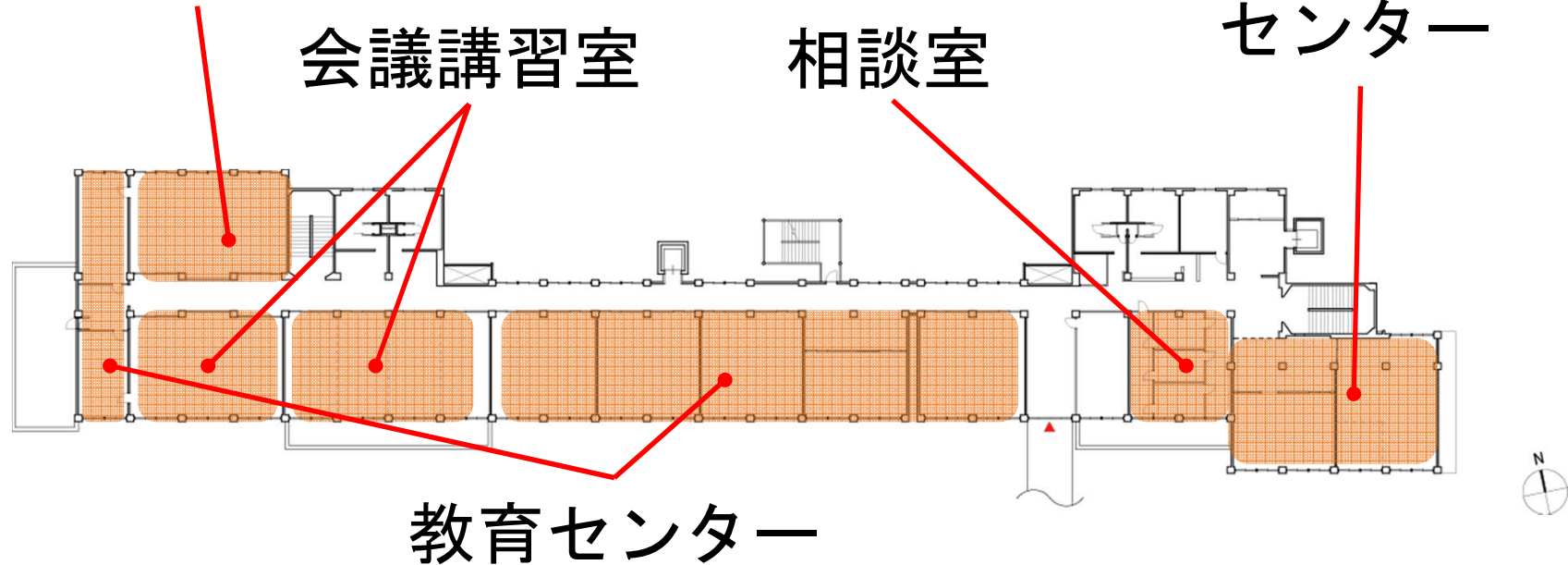
# 2階平面図

理科室・家庭科室

男女共同参画  
センター

会議講習室

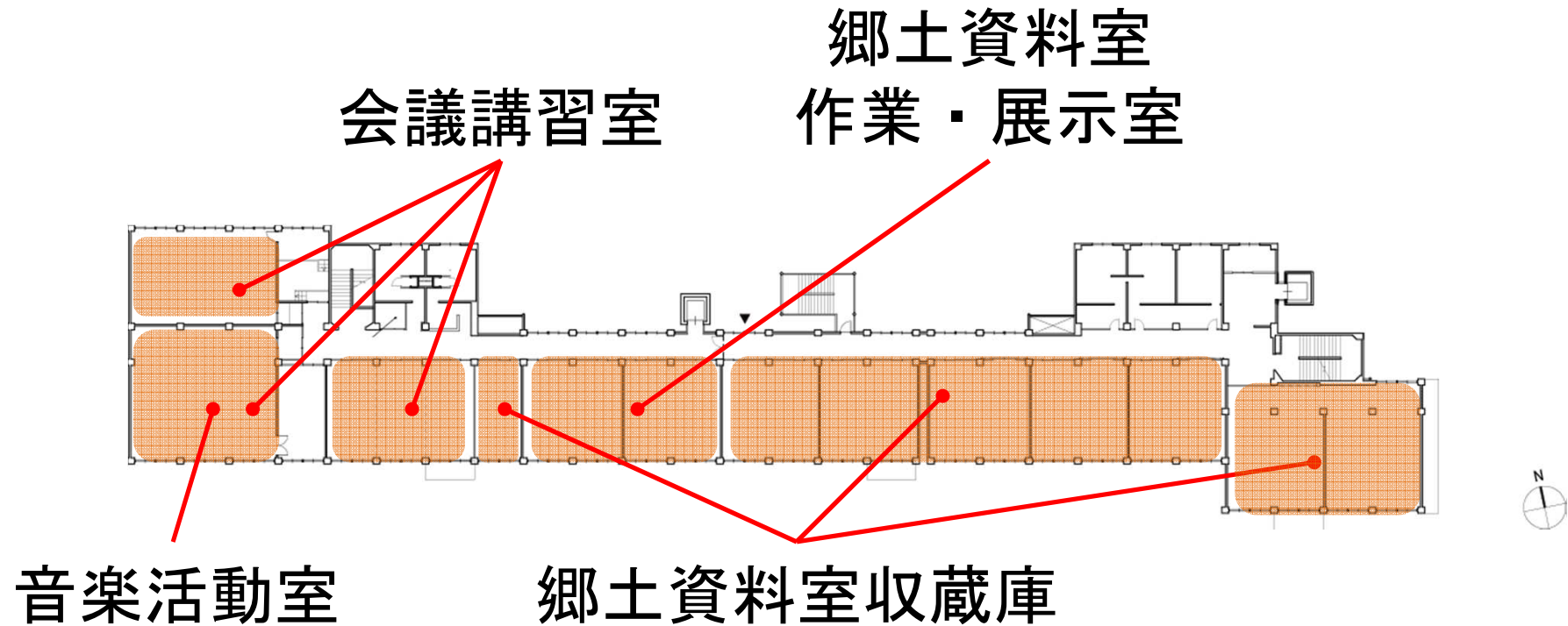
相談室



**特別教室を活用した  
会議講習室を配置**



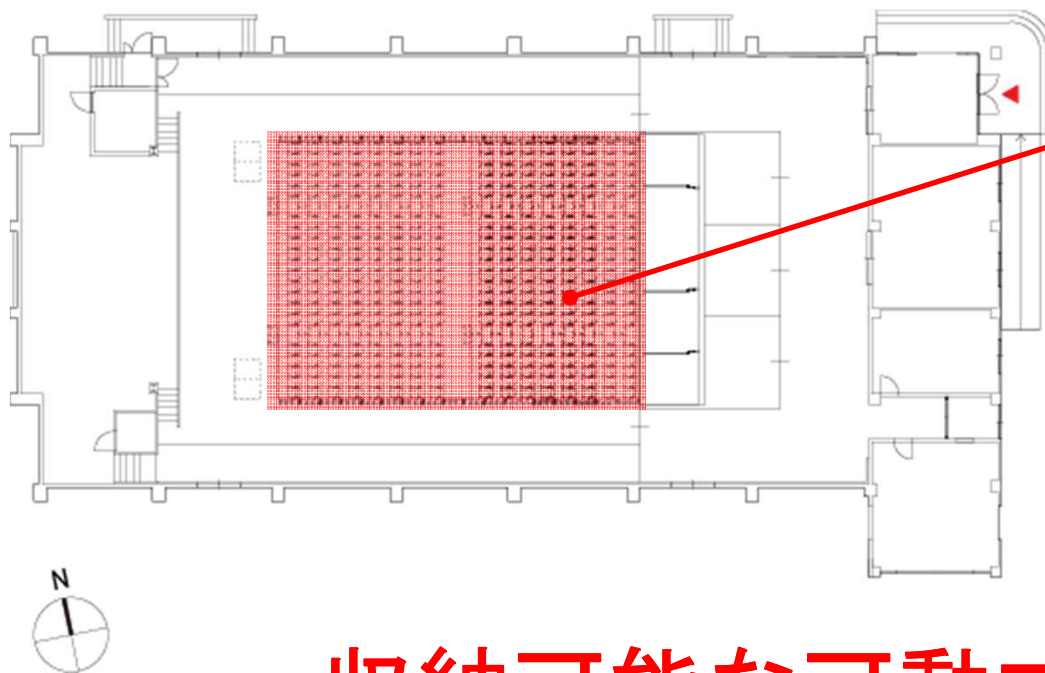
# 3階平面図



**3階は、収蔵庫を充実させ  
特別教室を活用した会議講習室を配置**

# 1階平面図

—既存体育館—



**収納可能な可動式客席**



**児童生徒の軽運動や発表会・研修等  
多彩に利用できる**



## 外観イメージ